

ASEMAKAAVAMERKINNÄT JA -MÄÄRÄYKSET:

AO-1

Erillispientalojen korttelialue.

Korttelialueella rakennusten tulee olla harjakattoisia. Kattokaltevuuden tulee olla 30 astetta. Kattomateriaalina tulee käyttää kattotiiltä tai konesaumattua peltiä. Rakennusten julkisivun korkeus saa olla enintään 5.5 metriä. Rakennusten julkisivumateriaalina on käytettävä peittomaalattua lautaa, tiiltä tai rappausta.

Korttelialueella on osoitettava kaksi autopaikkaa asuntoa kohti.



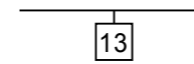
3 m kaava-alueen rajan ulkopuolella oleva viiva.



Korttelin, korttelinosan ja alueen raja.



Osa-alueen raja.



Sitovan tonttijaon mukaisen tontin raja ja numero.

033

Kaupunginosan numero.

PEL

Kaupunginosan nimi.

7

Korttelin numero.

140

Rakennusoikeus kerrosalaneliömetreinä.

I

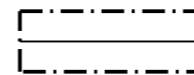
Roomalainen numero osoittaa rakennusten, rakennuksen tai sen osan suurimman sallitun kerrosluvun.

Iu3/5

Murtoluku roomalaisen numeron jäljessä osoittaa, kuinka suuren osan rakennuksen alasta ullakolla saa käyttää kerrosalaan laskettavaksi tilaksi.



Rakennusala.



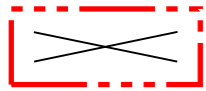
Rakennuksen harjansuuntaa osoittava viiva.



Istutettava alueen osa.

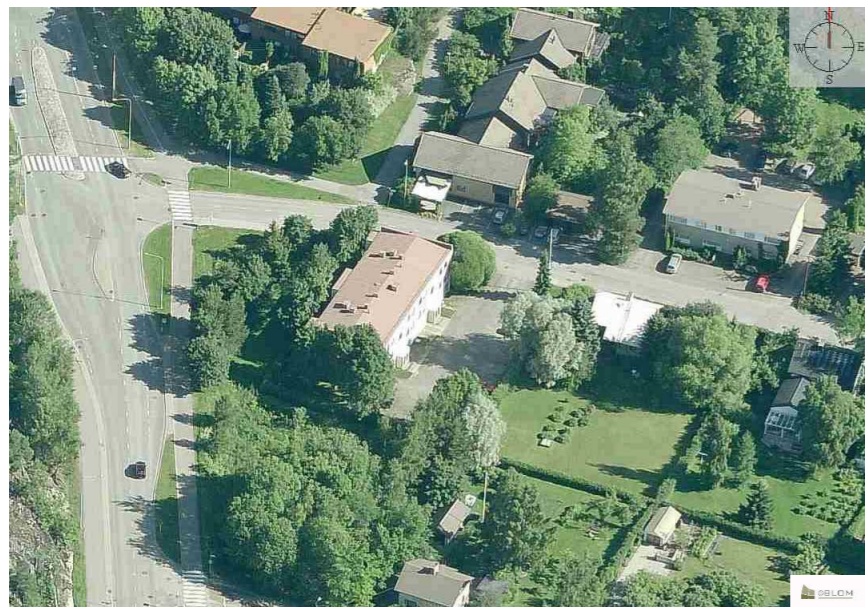
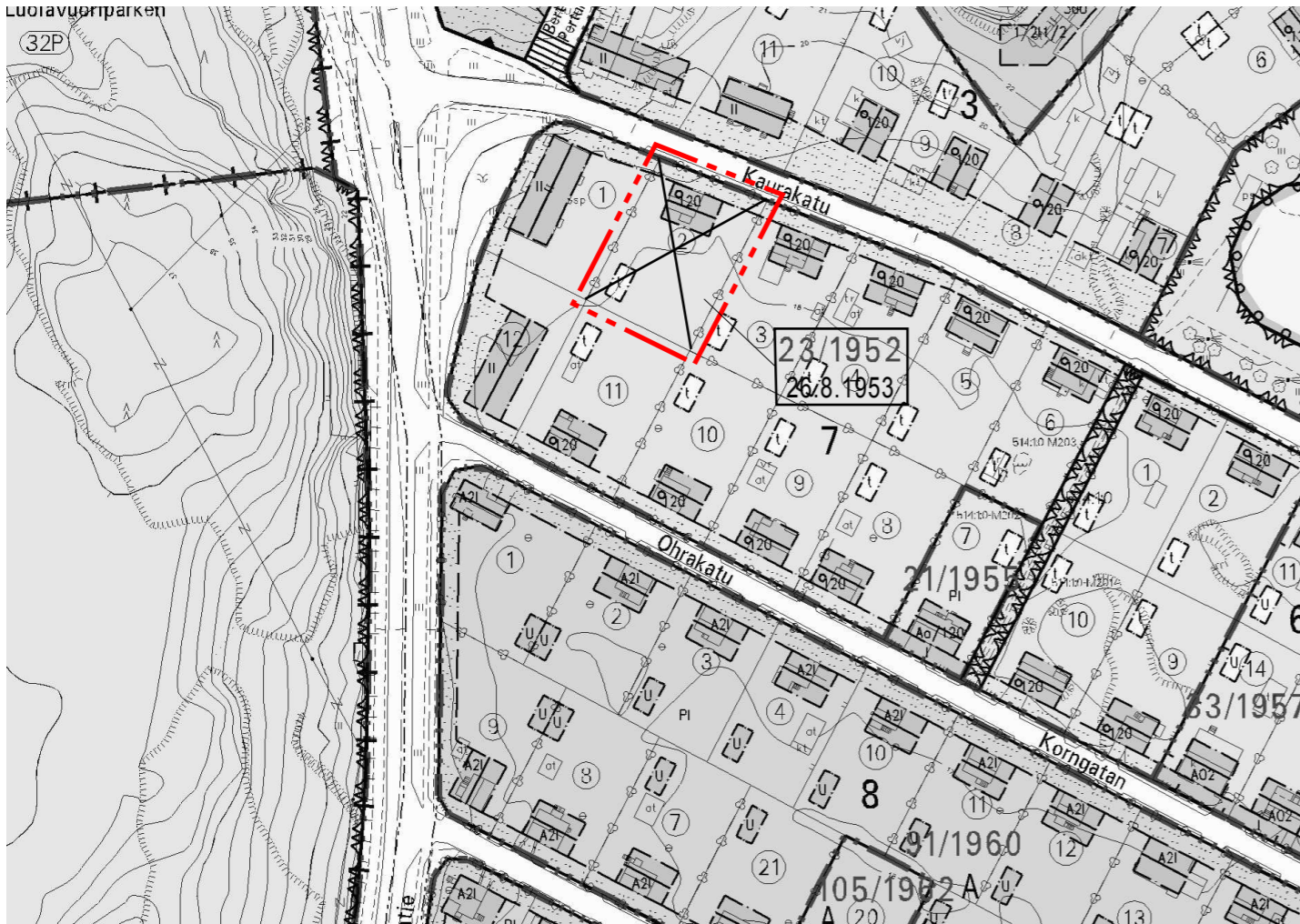
POISTUVA KAAVA

Merkintöjen selite:

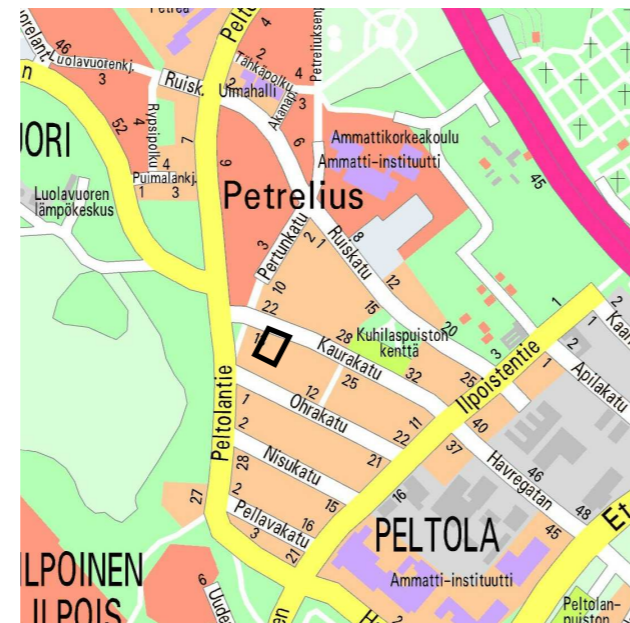


3 m kaava-alueen rajan ulkopuolella oleva viiva, jota otsakkeessa mainittu kaavanmuutos koskee ja jolta aiemmat kaavamerkinnot ja -määräykset poistuvat.

23/1952 Aiemman, poistuvan kaavan numero ja vahvistuspäivämäärä.
26.8.1953



VIISTOKUVA ALUEESTA ETELÄSTÄ



SIJAINTIKARTTA

TURKU

ÅBO

Asemakaavatunnus Detaljplanebeteckning	22/2012
Diarionumero Diarinumner	9731-2012
Mittakaava Skala	1:1000

Työnimi
Arbetsnamn "Kaurapello"

Osoite
Adress Kaurakatu 15

Asemakaavanmuutos

Kaupunginosa:	033 PELTOLA	PELTOLA
Kortteli:	7	7
Tontti:	2	2

Asemakaavanmuutoksen yhteydessä hyväksytään sitova tonttijako/tonttijaonmuutos:
PELTOLA 7.-13-14.

Kaavoituksen pohjakartta täyttää maankäyttö- ja rakennuslain (132/99) 206 §:n nojalla säädetyn kaavoitusmittausasetuksen (1284/99) vaatimukset.
Planläggningsbaskarten uppfyller kraven i förordningen om planläggningsmätning (1284/99), som givits med stöd av 206 § markanvändnings- och bygglagen (132/99).

Kaupungingeodeetti
Stadsgeodet *Milla Lehto* 20.12.2012

LUONNOS Utkast	KSYL hyväksynyt Godkänd av SPMN	EHDOTUS Förslag	KSYL hyväksynyt Godkänd av SPMN
-------------------	------------------------------------	--------------------	------------------------------------

Hyväksytty kaupunkisuunnittelu- ja ympäristölautakunnassa
Godkänd av stadsplanering- och miljönämnd
KSYL:n sihteeri
SPMN:s sekreterare Satu Lehto 26.3.2013 §62

Lainvoimainen
Vunnit laga kraft 18.5.2013

YMPÄRISTÖTOIMIALA • KAUPUNKISUUNNITTELU • KAAVOITUSYKSIKÖ
MILJÖSEKTORN • STADSPLANERINGEN • PLANLÄGGNINGSENHETEN

Piirtäjä Ritare Hilka Lukander	Valmistelija Beredare <i>Marjatta Tamminen</i> Marjatta Tamminen
-----------------------------------	--

TURKU
ÅBO 20.12.2012

Toimialajohtaja
Sektordirektör *Markku Toivonen*
Markku Toivonen