



ASEMAKAAVAMERKINNÄT JA-MÄÄRÄYKSET

- AK-1 Asuinkerrostalojen korttelialue.
- AO-1/s/sm Erillispientalojen korttelialue, jolla ympäristö säilytetään ja jolla saattaa sijaita muinaismuistolaitilla (295/1963) rauhoitettuja kiinteitä muinaisjäännöksiä.
- sm/pi Muinaismuistoalueen osa, jolla sallitaan säilytettävän rakennuksen asuttuna pitämisen edellyttämät tavanomaiset pihatoiminnot.

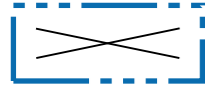
Autopaikkoja on osoitettava 1 ap/120 k-m² asuinkerrostalojen kerrosalaa kohden ja 1 ap/135 k-m² palveluasumisen/senioriasumisen tai korkotuetun vuokratuotannon kerrosalaa kohden.
- s-1 Alueen osa, jolla sijaitsee luonnon monimuotoisuuden kannalta arvokas lehto
- s-2 Alueen osa, jolla sijaitsee luonnon monimuotoisuuden kannalta arvokas keto

AUTOPAIKKALASKELMA	Nykyinen	Suunnitelma	Autopaikkoja	Yhteensä
Tontit 23 ja 24 -1ap/120 k-m ²	3270	2200	28+18	46+13=59
Tontit 20 ja 22 -1ap/135 k-m ²	1670	4400	12+33	45+9=54
				yht. 113 ap.

Kairialankatu Asemakaavanmuutosluonnos 5/2018 - 26.11.2020

POISTUVA KAAVA

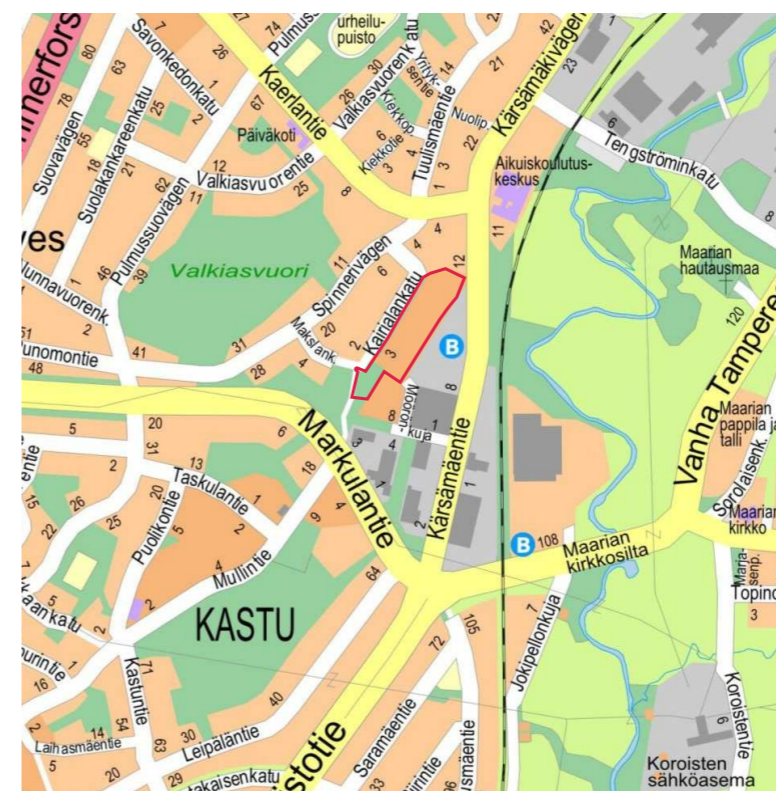
Merkintöjen selite:



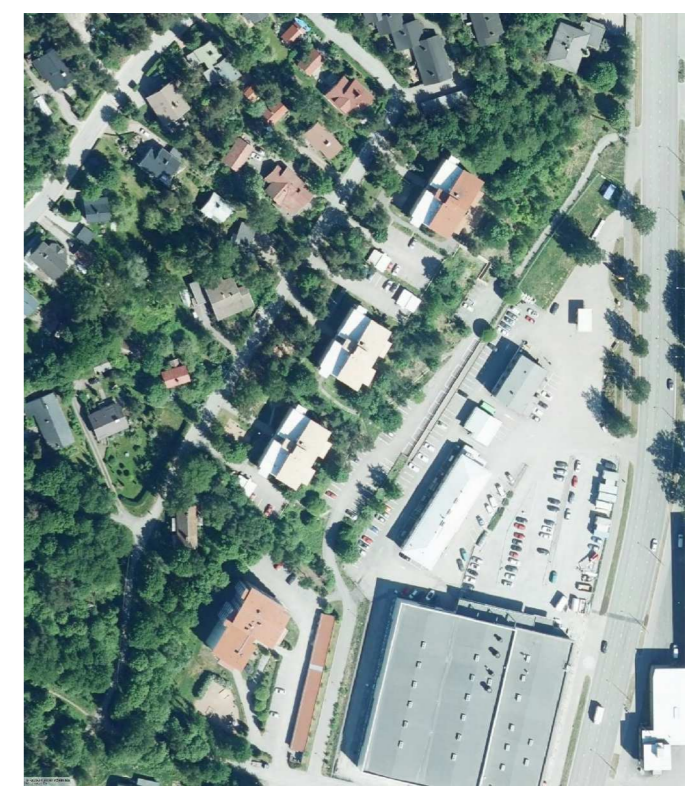
3 m kaava-alueen rajan ulkopuolella oleva viiva, jota otsakkeessa mainittu kaavanmuutos koskee ja jolta aiemmat kaavamerkinnät ja -määräykset poistuvat.

8/1995
8.7.1995

Poistuvan kaavan tunnus ja voimaantulopäivä.



SIJAINKARTTA



ILMAKUVA ALUEESTA

Viitekuvat: Schauman arkkitehdit

TURKU	ÅBO	ASEMAKAAVATUNNUS DETALJEPLANE BETECKNING	5/2018
		DIARINUMERO DIARIENUMMER	9383-2017
TYÖNIMI ARBETSNAMN	Kairialankatu	MITTAKAAVA SKALA	1:1000
OSOITE ADDRESS	Kairialankatu 7, Karsämäentie 10		
Kairialankatu			
MAASTONTARKISTUS, I VAIHE: LUONNOS TERRÄNGGRANSKNING, I SKEDET: UTKAST		KYLK HYVÄKSYNT GODKÄND AV SMND	
30.11.2020			
KAUPUNKIYMPÄRISTÖTOIMIALA • KAUPUNKISUUNNITTELU JA MAAOMAISSUUS • KAAVOITUS STADSMILJÖSEKTORN • STADSPLANERING OCH MARKEGENDOM • PLANLÄGGNING			
LUONNOS UTKAST	PIIRTÄJÄ RITARE	VALMISTELIJA BEREDARE <i>Sissi Quick</i> Sissi Quickström	
TURKU ÅBO	26.11.2020	Maankäyttöjohtaja Markanvändningsdirektör <i>Jyrki Lappi</i> Jyrki Lappi	

