

TONINKÄYTTÖLUONNOS 1:1000

KAIRIALANKATU 3-5 / 7

(LUO VE 2019-04-04)

Asemakaavanmuutosluonnos 2/2



HAVAINNEKUVAT

AK-1 Asuinkerrostalojen korttelialue.
AO/s Erillispientalojen korttelialue, jolla ympäristö säilytetään.

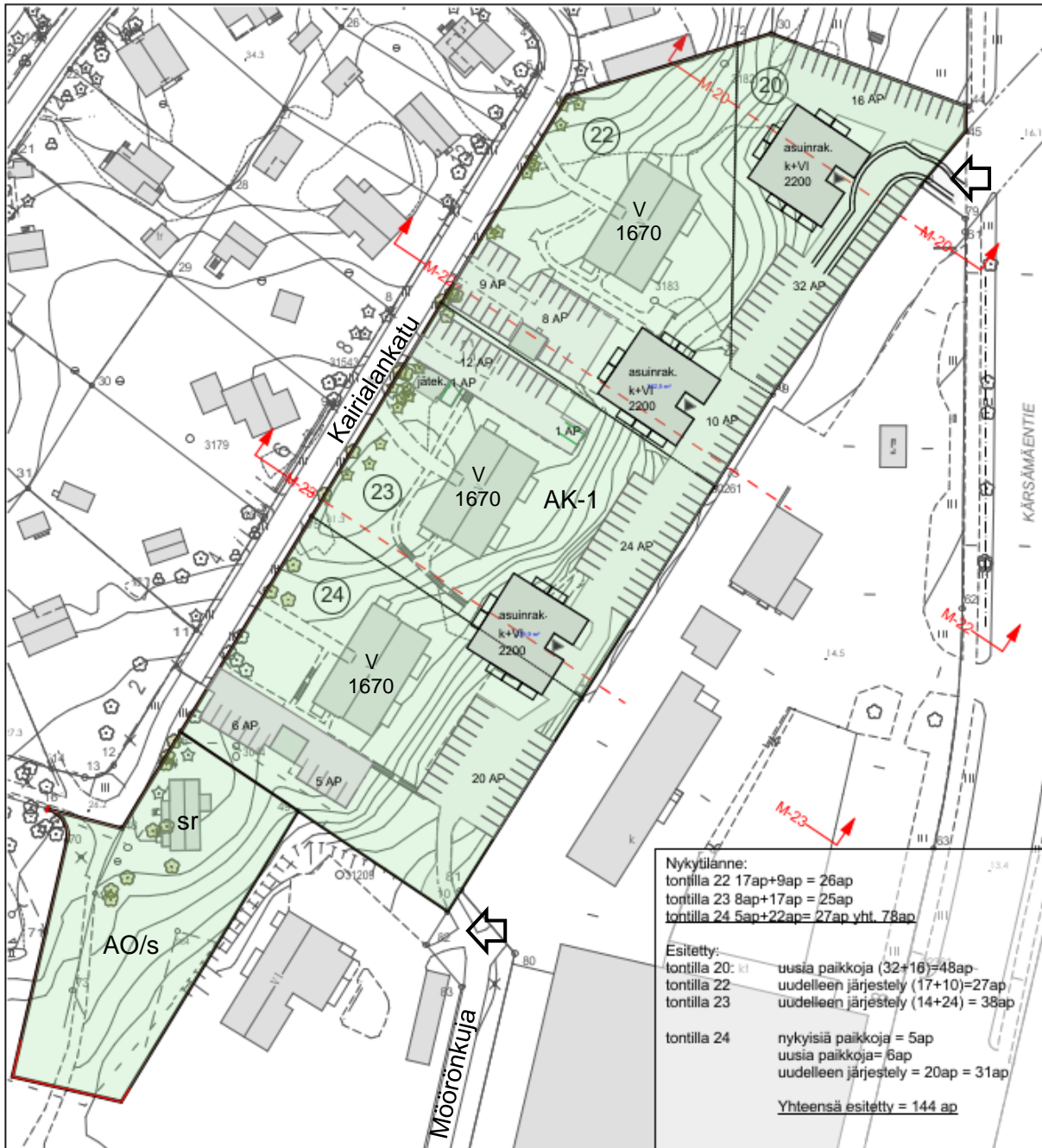
A3 = 1:1000, 1:209,13, 1:268,26

21.10.2020

TVT_MALLU_AC_2D_s3.ppt

schauman

SCHAUMAN ARKKITEHDIT
Linnankatu 9D FI-20100 Turku, Finland
+358 2 251 5555 schaumanch.fi



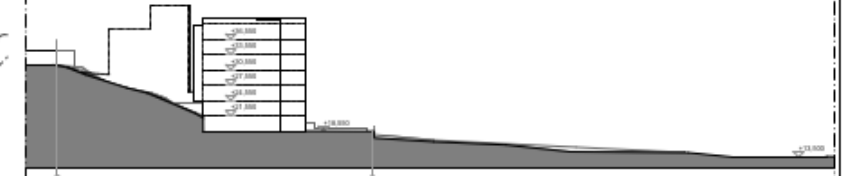
TONINKÄYTTÖLUONNOS 1:1000

KAIRIALANKATU 3-5 / 7

(LUO VE 2019-04-04)

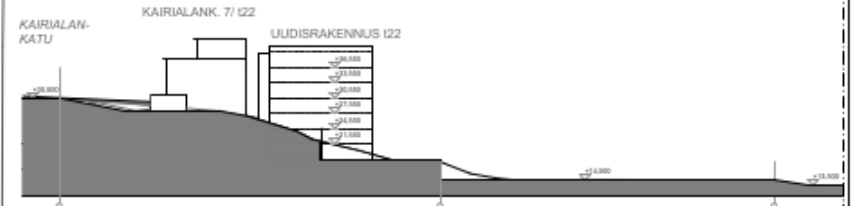
Asemakaavanmuutosluonnos 1/2

(KAIRIALANK. 7, I22) UUDISRAKENNUS I20



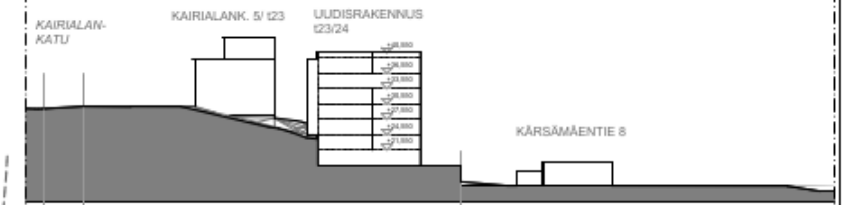
MAASTOLEIKKAUS M20-M20 1:1000

KÄRSÄMÄENTIE



MAASTOLEIKKAUS M22-M22 1:1000

KÄRSÄMÄENTIE



MAASTOLEIKKAUS M23-M23 1:600

KÄRSÄMÄENTIE 8

Esitetty uusi rakennusoikeus:

tontti 20 2200 km²
 tontti 22 2200 km²
 tontti 23/24 2200 km²

Yhteensä 6600 k-m²
 (Vanhojen rakennusten pinta-ala à 1666 km² = 4998 km²)

Autopaikkavaatimus 1/100 + vieraspaikkoja 1/7 asuntoa
 Uudisrakennukset: (22x3=) 66 ap + 15 vieraspaikkaa = 81 autopaikkaa
 Olemassaolevat rakennukset: 51 ap + 12 vp = 63 autopaikkaa
 Yhteensä 144 autopaikkaa

Autopaikkavaatimus 1/120 + vieraspaikkoja 1/7 asuntoa
 Uudisrakennukset: (19x3=) 57 ap + 15 vieraspaikkaa = 72 autopaikkaa
 Olemassaolevat rakennukset: 51 ap + 12 vp = 63 autopaikkaa
 Yhteensä 135 autopaikkaa

Toteutetaan avopaikkoina olemassaolevilla ja uusilla paikoitusalueilla.

A3 = 1:1000

21.10.2020



SCHAUMAN ARKITEHDIT
 Uinankatu 9D FI-20100 Turku, Finland
 +358 2 251 5555 schaudmanarch.fi

POISTUVA KAAVA

Merkintöjen selite:



3 m kaava-alueen rajan ulkopuolella oleva viiva, jota otsakkeessa mainittu kaavanmuutos koskee ja jolta aiemmat kaavamerkinntät ja -määräykset poistuvat.

8/1995

Poistuvan kaavan tunnus ja voimaantulopäivä.

8.7.1995



ILMAKUVA ALUEESTA



SIJAITIKARTTA

Viitekuvat: Schauman arkitehdit

TURKU	ÅBO	ASEMAKAAVATUNNUS DETALJEPLANE BETECKNING	5/2018
		DIAARINUMERO DIARIENUMMER	9383-2017
TYÖNIMI ARBETSNAMN	Kairialankatu	MITTAKAAVA SKALA	1:1000
OSOITE ADRESS	Kairialankatu 7, Kärämäentie 10		
<h1>Kairialankatu</h1>			
MAASTONTARKISTUS, I VAIHE: LUONNOS TERRÄNGGRANSKNING, I SKEDET: UTKAST		KYLK HYVÄKSYNYT GODKÄND AV SMND	
KAUPUNKIYMPÄRISTÖTOIMIALA • KAUPUNKISUUNNITTELU JA MAAOMAISSUUS • KAAVOITUS STADSMILJÖSEKTORN • STADSPLANERING OCH MARKEGENDOM • PLANLÄGGNING			
LUONNOS UTKAST	PIIRTÄJÄ RITARE	VALMISTELIJA BEREDARE <i>Sissi Qvickström</i> Sissi Qvickström	
TURKU ÅBO	21.10.2020	Maankäyttöjohtaja Marknävändningsdirektör	<i>Jyrki Lappi</i> Jyrki Lappi

