

ASEMAKAAVAMERKINNÄT JA -MÄÄRÄYKSET:

AO-1

Erillispientalojen korttelialue.

Korttelialueen rakennusten pääasiallinen julkisivumateriaali tulee olla vaalea rappaus tai vaalealla värisävyllä peittomaalattu yhdensuuntainen laudoitus.

Asuinrakennusten julkisivujen korkeus saa olla enintään 5,5 m ja niiden katto-
muodon tulee olla avoräystäinen 2-lappeinen satulakatto, kaltevuudeltaan
n. 30 astetta. Kellarikerrosta ei saa rakentaa. Asuinrakennusten kiuasit ja
katokset saavat pihan puolella ylittää rakennusalarajan.

Korttelialueen tontit tulee soveltuvin osin aidata muotoon leikattuna hoidettavin
pensasaidoin.

Korttelialueella tulee osoittaa kaksi autopaikkaa asuntoa kohti.

VP

Puisto.

ET-1

Yhdyskuntateknistä huoltoa palvelevien rakennusten ja laitosten korttelialue
enintään 25 k-m2 suuruisia muuntamoa varten.

3 m kaava-alueen rajan ulkopuolella oleva viiva.

—

Korttelin, korttelinosan ja alueen raja.

- - -

Osa-alueen raja.

1

Sitovan tonttijaon mukaisen tontin raja ja numero.

023

Kaupunginosan numero.

VASA

Kaupunginosan nimi.

27

Korttelin numero.

Mustikkatie

Alueen nimi.

160

Rakennusoikeus kerrosalaneliömetreinä.

I

Roomalainen numero osoittaa rakennusten, rakennuksen tai sen osan
suurimman sallitun kerrosluvun.

Iu3/5

Murtoluku roomalaisen numeron jäljessä osoittaa, kuinka suuren osan
rakennuksen suurimman kerroksen alasta saa ullakon tasolla käyttää
kerrosalaan laskettavaksi tilaksi.

Rakennusala.

t-1

Rakennusala, jolle saa sijoittaa talous- ja/tai autosuojarakennuksen.
Rakennuksen kattomuodon tulee olla avoräystäinen 2-lappeinen satulakatto
tai avoräystäinen pulpettikatto.

Rakennuksen harjansuuntaa osoittava viiva.

...

Istutettava alueen osa.

pp/t

Jalankululle ja polkupyöräilylle varattu katu, jolla tontille ajo on sallittu.

Johtoa varten varattu alueen osa.

j=viemäri, l=lämpö

POISTUVA KAAVA

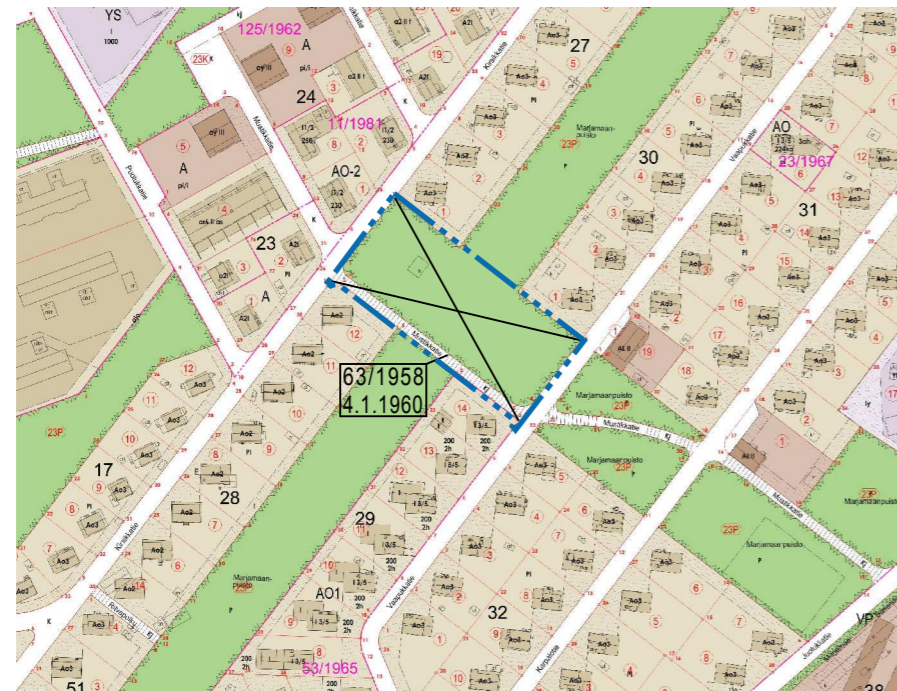
Merkintöjen selite:



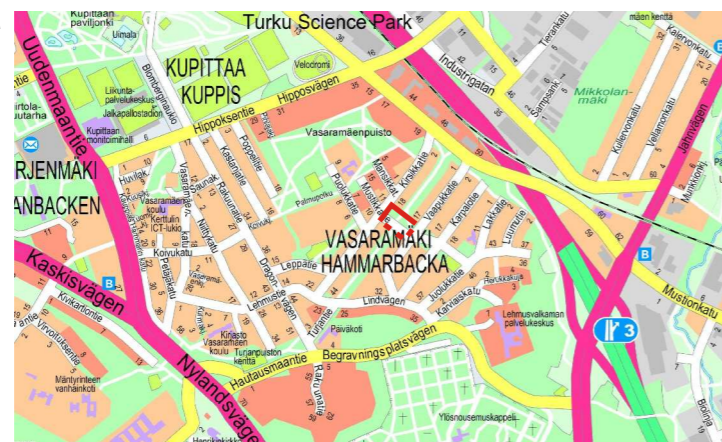
3 m kaava-alueen rajan ulkopuolella oleva viiva, jota otsakkeessa mainittu kaavanmuutos koskee ja jolta aiemmat kaavamerkinnot ja -määräykset poistuvat.

63/1958
4.1.1960

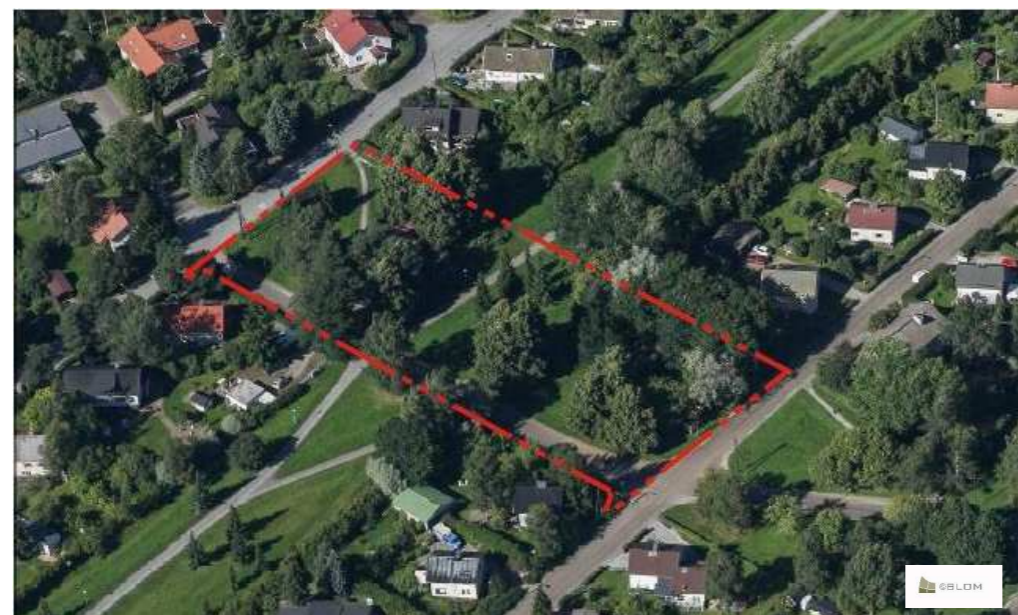
Poistuvan kaavan tunnus ja voimaantulopäivä.



SIJAINTIKARTTA



VIISTOKUVA KAAVANMUUTOSALUEELTA v. 2015



TURKU

ÅBO

Asemakaavatunnus Detaljplanebeteckning	4/2015
Diarionumero Diarienummer	9280-2013
Mittakaava Skala	1:1000

Työnimi Arbetsnamn	"Mustikka"
Osoite Adress	Kirsikkatie, Mustikkatie, Vaapukkatie

Asemakaavanmuutos koskee:

Kaupunginosa:	023 VASARAMÄKI	HAMMARBACKA
Katu:	Mustikkatie (osa)	Blåbärsvägen (del)
Virkistysalue:	Marjamaanpuisto (osa)	Bärlandsparken (del)

Asemakaavanmuutoksella muodostuva tilanne:

Kaupunginosa:	023 VASARAMÄKI	HAMMARBACKA
Korttelit:	27 (osa) ja 69	27 (del) och 69
Katu:	Mustikkatie (osa)	Blåbärsvägen (del)
Virkistysalue:	Marjamaanpuisto (osa)	Bärlandsparken (del)

Asemakaavanmuutoksen yhteydessä hyväksytään sitovat tonttijaot:
VASARAMÄKI 27.-10 ja 11 sekä 69.-1

Uusi korttelinumero: VASARAMÄKI 69

Kaavoituksen pohjakartta täyttää asemakaavan pohjakartalle asetetut vaatimukset.
Baskarten uppfyller de krav som ställts på detaljplanens baskarta.

Kaupungeingeodeetti Stadsgeodet	<i>Ilkka Saarimäki</i> Ilkka Saarimäki	27.4.2015
------------------------------------	---	-----------

LUONNOS Utkast	KSYLK hyväksynyt Godkänd av SPMND	EHDOTUS Förslag	KSYLK hyväksynyt Godkänd av SPMND
-	-	-	1.12.2015 § 366

Hyväksytty kaupunkisuunnittelu- ja ympäristölautakunnassa Godkänd av stadsplanering- och miljönämnd	KSYLK:n sihteeri SPMND:s sekreterare	Harri Lehtinen	14.6.2016 § 184
--	---	----------------	-----------------

Kaupunginvaltuusto: Stadsfullmäktige:	Palautettu 25.1.2016 § 7 Uusi muutettu ehdotus viety kaupunkisuunnittelu- ja ympäristölautakunnan hyväksyttäväksi.
--	---

Tullut voimaan Trätt i kraft	6.8.2016
---------------------------------	----------

YMPÄRISTÖTOIMIALA • KAUPUNKISUUNNITTELU • KAAVOITUSYKSIKKÖ
MILJÖSEKTORN • STADSPLANERINGEN • PLANLÄGGNINGSENHETEN

TURKU ÅBO	Muut. 14.4.2016 (kaupunginvaltuusto) Muut. 16.11.2015 ja 6.6.2016 (lausunnot)	16.6.2015	Piirtäjä Ritare	Marja Westerlund	Valmistelija Beredare	<i>Marja Westerlund</i> Marja Westerlund
			Toimialajohtaja Sektordirektör	Markku Toivonen		