
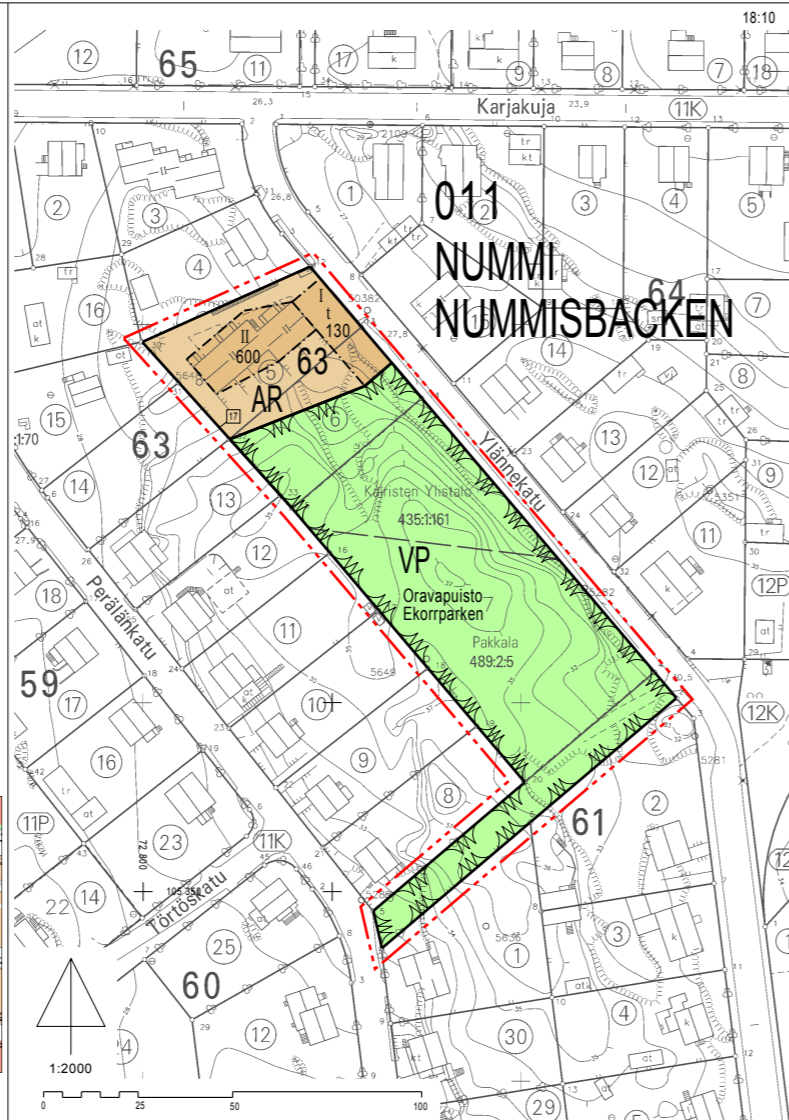
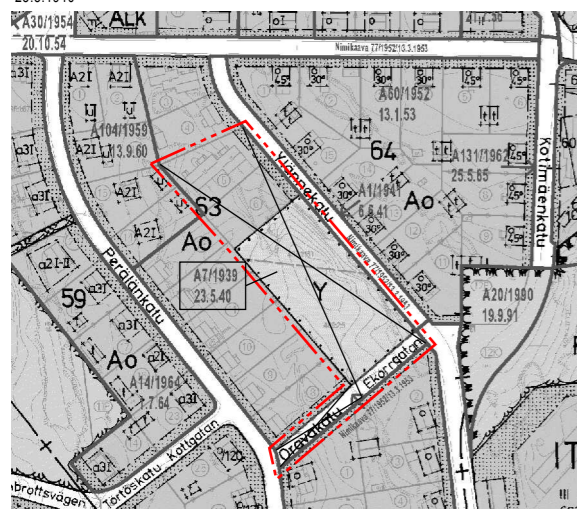


POISTUVA KAAVA





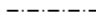
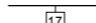

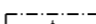
Merkintöjen selite:

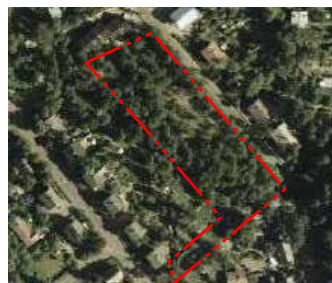
 3 m kaava-alueen rajan ulkopuolella oleva viiva, jota otsakkeessa mainittu kaavanmuutos koskee ja jolta aiemmat kaavamerkinnot ja -määräykset poistuvat.

A7/1939 Aiemman, poistuvan kaavan numero ja vahvistuspäivämäärä.



ASEMAKAAVAMERKINNÄT JA -MÄÄRÄYKSET:

-  Rivitalojen ja muiden kytkettyjen asuinrakennusten korttelialue.
-  Puisto.
-  3 m kaava-alueen rajan ulkopuolella oleva viiva.
-  Korttelin, korttelinosan ja alueen raja.
-  Osa-alueen raja.
-  Sitovan tonttijaon mukaisen tontin raja ja numero.
- 011** Kaupunginosan numero.
- NUM** Kaupunginosan nimi.
- 63** Korttelin numero.
- Oravapuisto Puiston nimi.
- 130 Rakennusoikeus kerrosalaneliömetreinä.
- I Roomalainen numero osoittaa rakennusten, rakennuksen tai sen osan suurimman sallitun kerrostuvun.
-  Rakennusala.
-  Rakennusala, jolle saa sijoittaa talousrakennuksen.
- AR- korttelialueella on varattava 2 autopaikkaa/asuntoa.



ILMAKUVA ALUEESTA



SIJAINTIKARTTA

<b>TURKU</b>		<b>ÅBO</b>		ASEMAKAAVATUNNUS DETALJPLANEKETECKNING	14/2003
MITTAKAAVA SKALA		1:2000		DIARIENUMERO DIARIENUMMER	9179-2002
				SELOSTUS, KIRJE N:O BESKRIVNING, BREV NR	13/2007
ASEMAKAAVANMUUTOS KOSKEE:					
Kaupunginosa:		011 NUMMI	NUMMISBACKEN		
Kortteli:		63	63		
Tontit:		5, 6 ja 7	5, 6 och 7		
Katu:		Oravakatu	Ekorrkatan		
ASEMAKAAVANMUUTOKSELLA MUODOSTUU:					
Kaupunginosa:		011 NUMMI	NUMMISBACKEN		
Kortteli:		63 (osa)	63 (del)		
Puisto:		Oravapuisto	Ekorrparken		
Asemakaavanmuutoksen yhteydessä hyväksytään sitova tonttijaonmuutos NUMMI-63.-17.					
OSOITE ADDRESS	Ylänekatu 9		TYÖNIMI ARBETSNAMN	"Ylänekatu"	
LUONNOS UTKAST	YKL GODKÄND	HYVÄKSYNT AV MPN	EHDOTUS FÖRSLAG	YKL GODKÄND	HYVÄKSYNT AV MPN
				20.02.2007 §147	
KAAVOITUKSEN POHJAKARTTA TÄYTTÄÄ MAANKÄYTTÖ- JA RAKENUSLAIN (132/99) 206 §:N NOJALLA SÄÄDETYN KAAVOITUS- MITTAUSASETUKSEN (1284/99) VAATIMUKSET PLANLÄGGNINGSBASKARTAN UPPEFYLLER KRAVEN I FÖRORDNINGEN OM PLANLÄGGNINGSMÄTNING (1284/99), SOM GIVITS MED STOD AV 206 § MARKÄNVÄNDNINGSG- OCH BYGGLAGEN (132/99).					
PAKKATIEPÄÄLLIKÖ CHEF FÖR KARTOR OCH GIS-SERVICE				<i>Mika Luoma</i> 10.08.2006	
HYVÄKSYTTY KAUPUNGINVALTUUSTOSSA GODKÄND AV STADSFULLMAKTIGE KAUPUNGINSIHTEERI STADSEKRETERARE					
				23.04.2007 §62	
LAINVOIMAINEN VUNNIT LAGA KRAFT				30.06.2007	
TURUN KAUPUNGIN YMPÄRISTÖ- JA KAAVOITUSVIRASTO / ASEMAKAAVATOIMISTO ÅBO STADS MILJÖ- OCH PLANLÄGGNINGSBYRÅ / DETALJPLANEKONTORET					
TURKU ÅBO		PIRTÄJÄ RITARE		VALMISTELIJÄ BEREDARE	
Muutettu 09.10.2006 Muutettu 06.06.2005 (KH497) Muutettu 20.01.2004 (laus.) 13.08.2003		Hilka Lukander		<i>Risto Eräpohja</i> Risto Eräpohja	
		ASEMAKAAVAPÄÄLLIKÖ DETALJPLANEDIREKTÖR		<i>Timo Hintsanen</i> Timo Hintsanen	