

Merkintöjen selite:



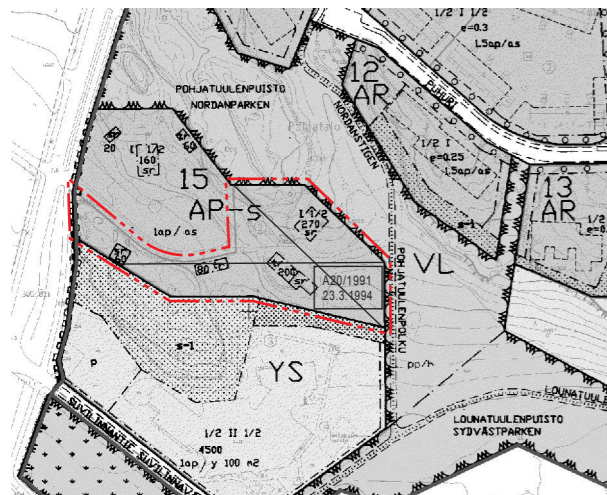
3 m kaava-alueen rajan ulkopuolella oleva viiva, jota otsakkeessa mainittu kaavanmuutos koskee ja joita aiemmat kaavamerkinnot ja -määräykset poistuvat.

A20/1991
23.3.1994

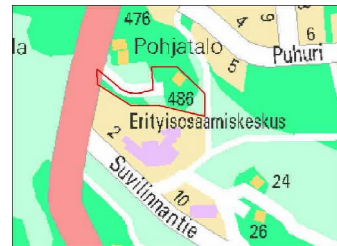
Aiemman, poistuvan kaavan numero ja vahvistuspäivämäärä.



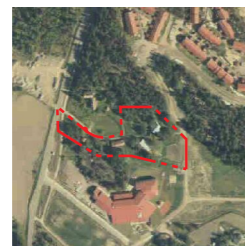
1:4000



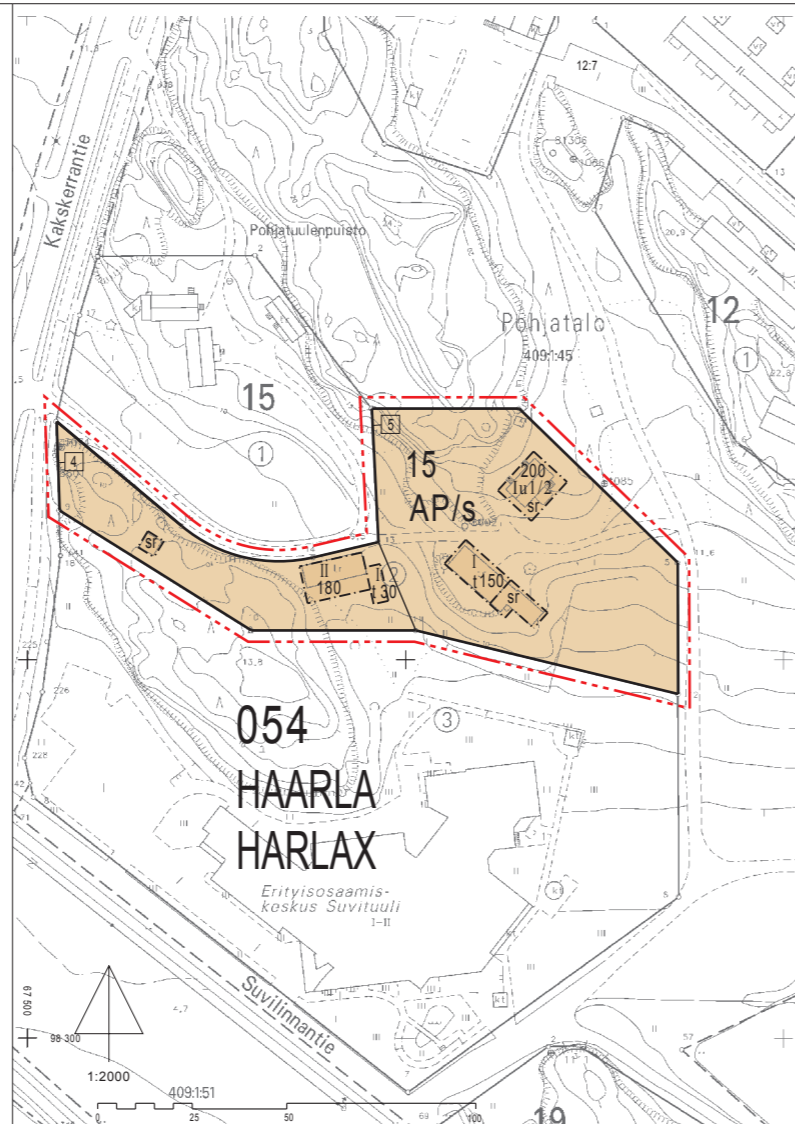
POISTUVA KAAVA



SIJAINKARTTA



ILMAKUVA ALUEESTA



ASEMAKAAVAMERKINNÄT JA -MÄÄRÄYKSET:

AP/s

Asuinentalojen korttelialue, jolla pihapiiri rakennuksineen on säilytettävä. Asumiseen liittyvien talousrakennusten rakentaminen on sopeutettava olemassa olevaan ympäristöön.

3 m kaava-alueen rajan ulkopuolella oleva viiva.

—

Korttelin, korttelinosan ja alueen raja.

- - -

Osa-alueen raja.

④

Sitovan tonttijaoon mukaisen tontin raja ja numero.

054

Kaupunginosan numero.

HAA

Kaupunginosan nimi.

15

Korttelin numero.

200

Rakennusoikeus kerrosalaneliömetreinä.

II

Roomalainen numero osoittaa rakennusten, rakennuksen tai sen osan suurimman sallitun kerrostuvun.

Iu1/2

Murtoluku roomalaisen numeron jäljessä osoittaa, kuinka suuren osan rakennuksen alasta ullakon tasolla saa käyttää kerrosalaan laskettavaksi tilaksi.

□

Rakennusala.

□

Rakennusala, jolle saa sijoittaa talousrakennuksen.

□

Suojeltava rakennus.

Tonttia 4 koskevat määräykset:

Asuinrakennuksen enimmäiskorkeus 7 m.

Kattokaltevuus 1:3.

Julkisivumateriaali puu.

TURKU

ÅBO

ASEMAKAAVATUNNUS 40/2002

DETAJPLANEKETNING

DIARIENUMERO 9045-2002

SELOSTUS, KIRJE N:O 121/2003

BESKRIVNING, BREV NR

MITTAKAAVA 1:2000

SKALA

ASEMAKAAVANMUUTOS KOSKEE:

Kaupunginosa: 054 HAARLA HARLAX
Kortteli: 15 15
Tontti: 2 2

ASEMAKAAVANMUUTOKSELLA MUODOSTUU:

Kaupunginosa: 054 HAARLA HARLAX
Kortteli: 15 (osa) 15 (del)

Asemakaavanmuutoksen yhteydessä hyväksytään sitova tonttijaoonmuutos HAARLA-15.-4 ja 5.

OSOITE Kakkerrantie 486 TYÖNIMI ARBETSNAMN

LUONNOS UTKAST YKL. HYVÄKSYNYT GODKÄND AV MPN EHDOTUS FORSLAG YKL. HYVÄKSYNYT GODKÄND AV MPN

KAAVOITUKSEN POHJAKARTTA TÄYTTÄÄ MAANKÄYTTÖ- JA RAKENNUSLAIN (132/99) 206 §:N NOJALLA SÄÄDETYN KAAVOITUS- MITTAUSASETUKSEN (1284/99) VAATIMUKSET. PLANLÄGGNINGSBASKARTAN UPPFYLLER KRAVEN I FÖRORDNINGEN OM PLANLÄGGNINGSMÄTNING (1284/99), SOM GIVITS MED STOD AV 206 § MARKANVÄNDNINGS- OCH BYGGLAGEN (132/99).

PAKKATIEPÄÄLLIKKO CHEF FOR KARTOR OCH GIS-SERVICE *Ulla Lassus* 18.09.2002

HYVÄKSYTTY YMPÄRISTÖ- JA KAAVOITUSLUTAKUNNASSA GODKÄND AV MILJÖ- OCH PLANLÄGGNINGSNÄMND YKL-N SIHTEERI MPN-S SEKRETERARE Harri Lehtinen 25.03.2003 §211

LAINVOIMAINEN VUNNIT LAGA KRAFT 10.05.2003

TURUN KAUPUNGIN YMPÄRISTÖ- JA KAAVOITUSVIRASTO / ASEMAKAAVATOIMISTO ÅBO STADS MILJÖ- OCH PLANLÄGGNINGSBYRÅ / DETALJPLANEKONTORET

PIRTAJÄ RITARE Hilka Lukander VALMISTELIJÄ BEREDARE Risto Eräsoja

TURKU ÅBO 18.12.2002 ASEMAKAAVAPÄÄLLIKKO DETALJPLANEKONTÖR *Timo Hintsanen*