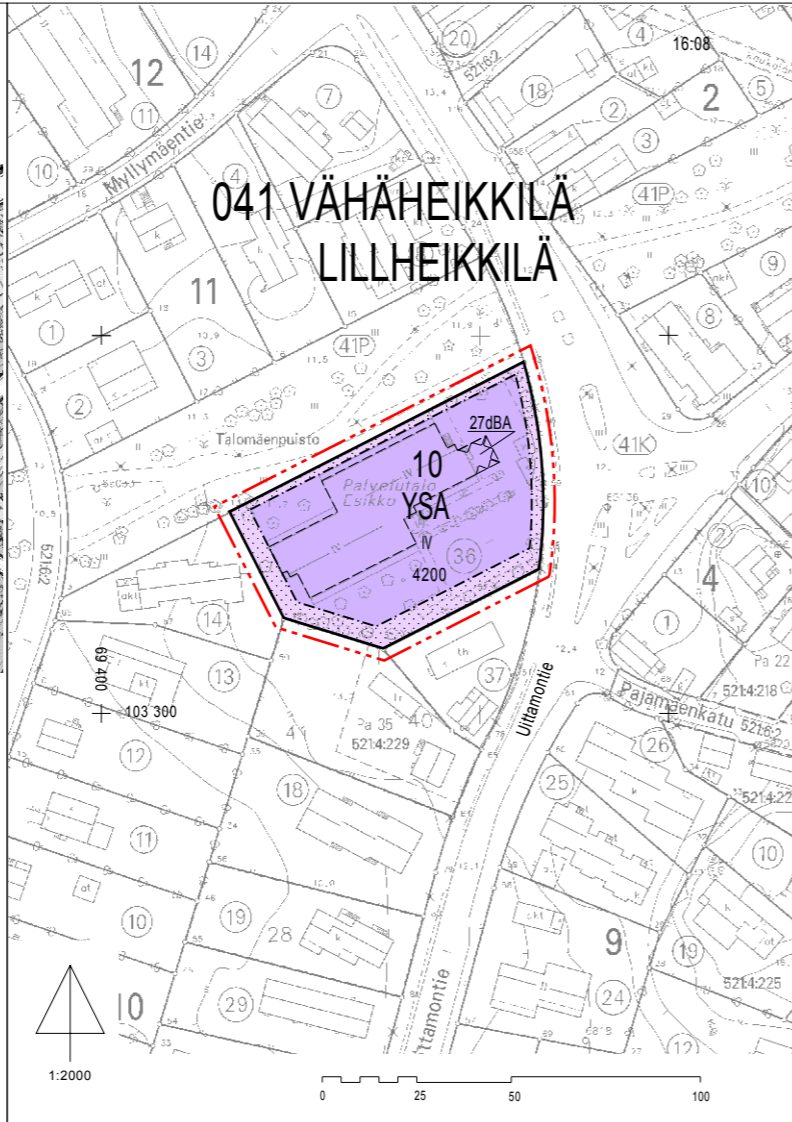
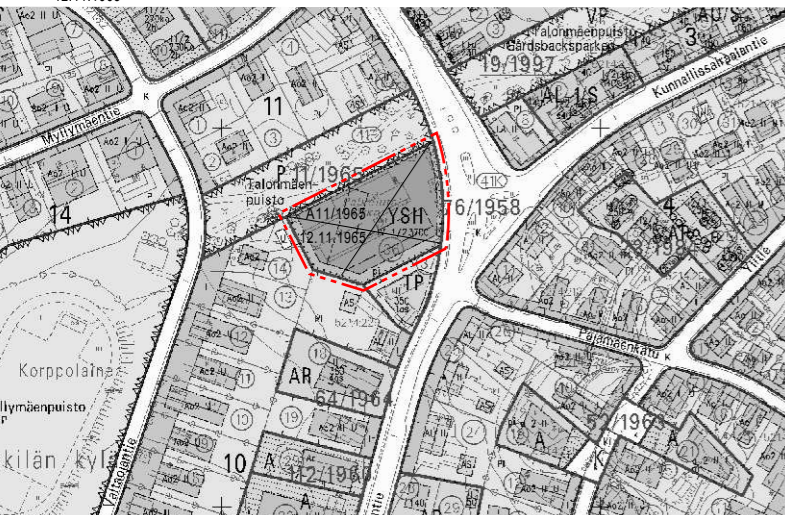


POISTUVA KAAVA
Merkintöjen selite:

3 m kaava-alueen rajan ulkopuolella oleva viiva, jota otsakkeessa mainittu kaavanmuutos koskee ja joita aiemmat kaavamerkinnot ja määräykset poistuvat.

A11/1965 Aiemman, poistuvan kaavan numero ja vahvistuspäivämäärä.
12.11.1965



ASEMAKAAVAMERKINNÄT JA -MÄÄRÄYKSET:

YSA

Sosiaalitointa ja terveydenhuoltoa palvelevien rakennusten sekä niihin liittyvien palveluasuntojen rakennusten korttelialue. Alueella on myös vastaava yksityinen toiminta sallittu.

3 m kaava-alueen rajan ulkopuolella oleva viiva.

Korttelin, korttelinosan ja alueen raja.

Osa-alueen raja.

Sijainniltaan ohjeellinen alueen tai osa-alueen raja.

Kaupunginosan numero.

Kaupunginosan nimi.

Korttelin numero.

Rakennusoikeus kerrosalaneliömetreinä.

IV Roomalainen numero osoittaa rakennusten, rakennuksen tai sen osan suurimman sallitun kerrostalun.

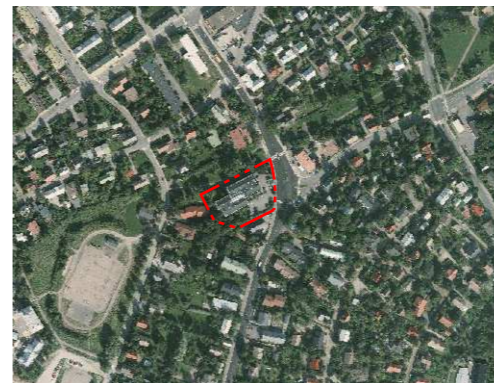
Rakennusala.

Sijainniltaan ohjeellinen rakennusala.

Merkintä osoittaa rakennusalan sen sivun, jonka puoleisten rakennuksen ulkoseinien sekä ikkunoiden ja muiden rakenteiden kokonaisuuden eristävyyden liikennemelua vastaan on oltava vähintään 27 dBA.

Istutettava alueen osa.

ILMAKUVA



TURKU		ÅBO		ASEMAKAAVATUNNUS DETALJPLANE BETECKNING	27/2007
MITTAKAAVA SKALA		1:2000		DIARIUMERO DIARIENUMMER	8699-2007
				SELOSTUS, KIRJE N:O BESKRIVNING, BREV NR	183/2008
ASEMAKAAVANMUUTOS KOSKEE:					
Kaupunginosa:	041	VÄHÄHEIKKILÄ		LILLHEIKKILÄ	
Kortteli:	10			10	
Tontti:	36			36	
OSOITE ADRESS	Uittamontie 7			TYÖNIMI ARBETSNAMN	"ESIKKO"
LUONNOS UTKAST	YKL. HYVÄKSYNYT GODKÄND AV MPN	YKL. HYVÄKSYNYT GODKÄND AV MPN	EHDOTUS FÖRSLAG	YKL. HYVÄKSYNYT GODKÄND AV MPN	YKL. HYVÄKSYNYT GODKÄND AV MPN
KAAVOITUKSEN POHJAKARTTA TÄYTTÄÄ MAANKÄYTTÖ- JA RAKENNUSLAIN (132/99) 206 §:N NOJALLA SÄÄDETYN KAAVOITUS- MITTAUSASETUKSEN (1284/99) VAATIMUKSET. PLANLÄGGNINGSBASKARTAN UPPTYLLER KRAVEN I FÖRORDNINGEN OM PLANLÄGGNINGSMÄTNING (1284/99), SOM GIVITS MED STOD AV 206 § MARKANVÄNDNINGS- OCH BYGGLAGEN (132/99).					
PAIKKATJETOPÄÄLLIKÖ CHEF FÖR KARTOR OCH GIS-SERVICE			<i>Harri Lehtinen</i> 28.08.2007		
HYVÄKSYTTY YMPÄRISTÖ- JA KAAVOITUSLAUTAKUNNASSA GODKÄND AV MILJÖ- OCH PLANLÄGGNINGSNÄMND					
YKL:N SIHTEERI MPN:S SEKRETERARE			Harri Lehtinen 15.4.2008 §247		
LAINVOIMAINEN VUNNIT LAGA KRAFT 31.5.2008					
TURUN KAUPUNGIN YMPÄRISTÖ- JA KAAVOITUSVIRASTO / ASEMAKAAVATOIMISTO ÅBO STADS MILJÖ- OCH PLANLÄGGNINGSBYRÅ / DETALJPLANEKONTORET					
Muutettu 1.4.2008 (lausunnot)		PIIRTÄJÄ RITARE		VALMISTELIJAT BEREDARE	
TURKU ÅBO 19.09.2007		Reeta Ahqvist		Reeta Ahqvist / Seppo Kurtti	
		ASEMAKAAVAPÄÄLLIKÖ DETALJPLANE DIREKTÖR		<i>Timo Hintsanen</i>	

© Turun kaupungin ympäristö- ja kaavoitusvirasto / Åbo stads miljö- och planläggningsbyrå. Kaavakartta laadittuna asemakaavatoimiston suunnitelmalla. YTM ja M:0008