

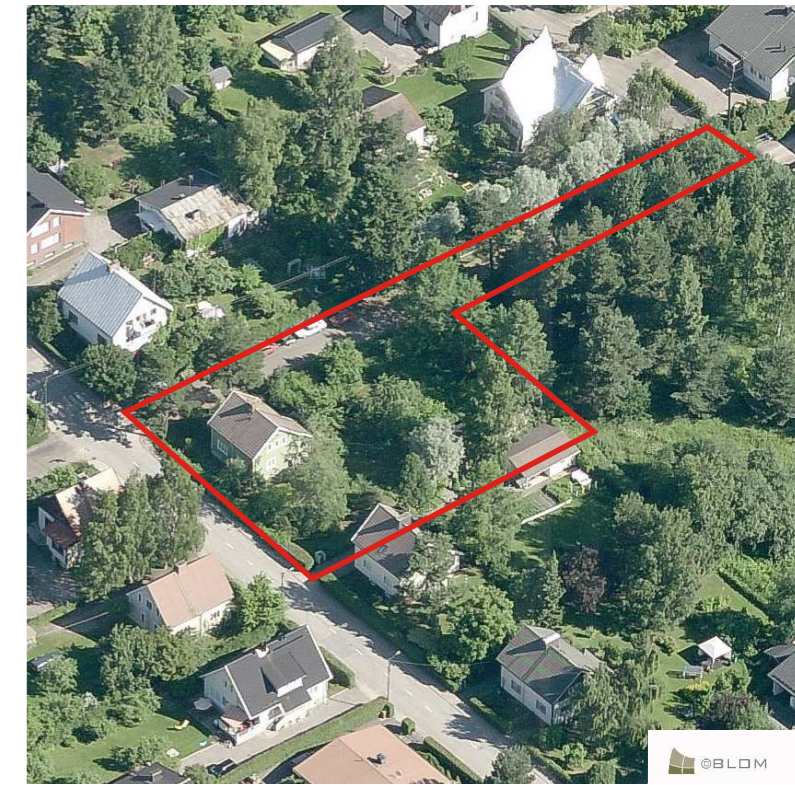
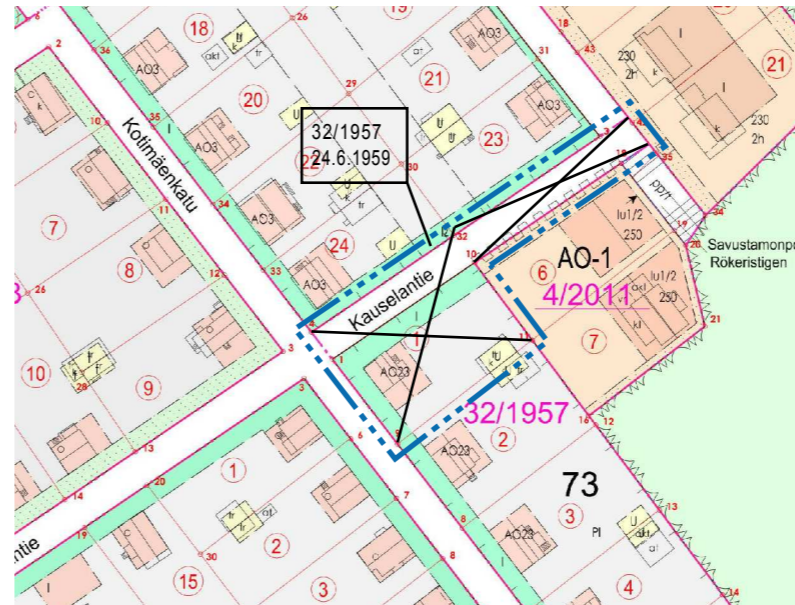
Merkintöjen selite:



3 m kaava-alueen rajan ulkopuolella oleva viiva, jota otsakkeessa mainittu kaavanmuutos koskee ja jolta aiemmat kaavamerkinntät ja -määräykset poistuvat.

32/1957
24.6.1959

Poistuvan kaavan tunnus ja voimaantulpäivä.



ILMAKUVA

ASEMAKAAVAMERKINNÄT JA -MÄÄRÄYKSET:

AO-1

Erillispientalojen korttelialue.

Rakennusten pääasiallinen julkisivumateriaali tulee olla joko peittomaalattu lauta, tiili tai rappaus. Rakennusten kattomuodon tulee olla avoräystäinen 2-lapainen satulakatto, jonka kaltevuus on noin 30 astetta. Tonteille saa sijoittaa rakennusalan ulkopuolelle asemakaavassa osoitetun rakennusoikeuden lisäksi autosuojakatoksen.

Korttelialueella on osoitettava kaksi autopaikkaa asuntoa kohti.



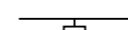
3 m kaava-alueen rajan ulkopuolella oleva viiva.



Korttelin, korttelinosan ja alueen raja.



Osa-alueen raja.



Sitovan tonttijaoon mukaisen tontin raja ja numero.

011

Kaupunginosan numero.

NUMMI

Kaupunginosan nimi.

73

Korttelin numero.

Kauselantie

Alueen nimi.

160

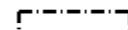
Rakennusoikeus kerrosalaneliömetreinä.

I

Roomalainen numero osoittaa rakennusten, rakennuksen tai sen osan suurimman sallitun kerrosluvun.

Iu3/5

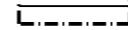
Murtoluku roomalaisen numeron jäljessä osoittaa, kuinka suuren osan rakennuksen alasta ullakolla saa käyttää kerrosalaan laskettavaksi tilaksi.



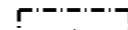
Rakennusala.



Rakennuksen harjansuuntaa osoittava viiva.



Nuoli osoittaa rakennusalan sivun, johon rakennus on rakennettava kiinni.



Istutettava alueen osa.



Istutettava alueen osa.

TURKU

ÅBO

Asemakaavatunnus Detailplaneteckning	24/2013
Diarinumero Diarienummer	8405-2013
Mittakaava Skala	1:1000

Työnimi Arbetsnamn	"Korvalankulma"		
Osoite Adress	Kotimäenkatu 26, Kauselantie 11		

Asemakaavanmuutos koskee:

Kaupunginosa:	011	NUMMI	NUMMISBACKEN
Kortteli:	73		73
Tontti:	1		1
Katu:		Kauselantie (osa)	Kauselavägen (del)

Asemakaavanmuutoksella muodostuva tilanne:

Kaupunginosa:	011	NUMMI	NUMMISBACKEN
Kortteli:	73 (osa)		73 (del)
Kadut:		Kauselantie (osa)	Kauselavägen (del)
		Savustamonkatu (osa)	Rökerigatan (del)

Asemakaavanmuutoksen yhteydessä hyväksytään sitova tonttijaoonmuutos:
NUMMI 73.-8 ja 9

Kaavoituksen pohjakartta täyttää maankäyttö- ja rakennuslain (132/99) 206 §:n nojalla säädetyn kaavoitusmittausasetuksen (1284/99) vaatimukset.
Planläggningsbaskarten uppfyller kraven i förordningen om planläggningsmätning (1284/99), som givits med stöd av 206 § markanvändnings- och bygglagen (132/99).

Kaupungeedeetti
Stadsgeodet *Ulla Lemström* 27.8.2014

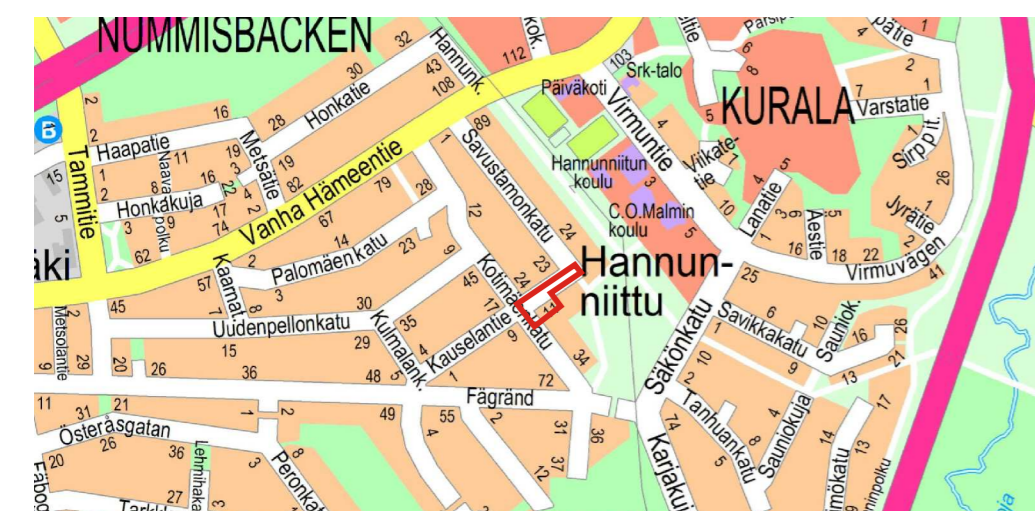
LUONNOS Utkast	KSYL hyväksynyt Godkänd av SPMN	EHDOTUS Förslag	KSYL hyväksynyt Godkänd av SPMN
-------------------	------------------------------------	--------------------	------------------------------------

Hyväksytty kaupunkisuunnittelu- ja ympäristölautakunnassa
Godkänd av stadsplanering- och miljönämnd
KSYL:n sihteerit
SPMN:s sekreterare Satu Lehto 2.12.2014 §366

Tullut voimaan
Trätt i kraft 31.1.2015

**YMPÄRISTÖTOIMIALA • KAUPUNKISUUNNITTELU • KAAVOITUSYKSIKKÖ
MILJÖSEKTORN • STADSPLANERINGEN • PLANLÄGGNINGSENHETEN**

<p>Muutettu 10.11.2014 (lausunnot)</p> <p>TURKU ÅBO 10.9.2014</p>	<p>Piirtäjä Ritäre Tiina Pesonen</p> <p>Valmistelija Beredare Christiane Eskolin</p> <p>Toimialajohtaja Sektordirektör Markku Toivonen</p>
---	--



SIJAINKARTTA