

SUAJINTAKARTTA

Asemakaavamerkinntät ja -määräykset

- TY-1** Ympäristöhäiriöitä aiheuttamattomien teollisuusrakennusten korttelialue, jolla voidaan harjoittaa myös tutkimustoimintaa.
- VLs** Lähivirkistysalue, jolla ympäristö säilytetään.
- LPA-1** Autopaikkojen korttelialue. Alue, jolla tulee suorittaa arkeologinen koekuopitus ennen rakennustöiden aloittamista. Koekuopituksen suorittamisesta tulee sopia maakuntamuseon kanssa vähintään vuotta aikaisemmin.
- SM-1** Muinaismuistoalue. Alueella sijaitsee muinaismuistolain rauhoittama kiinteä muinaisjäännös. 3 m kaava-alueen rajan ulkopuolella oleva viiva.
- +— Kaupunginosan raja.
- Korttelin, korttelinosan ja alueen raja.
- - - - - Osa-alueen raja.
- 2 — Sitovan tonttijaon mukaisen tontin raja ja numero.
- 091** Kaupunginosan numero.
- RÄNT** Kaupunginosan nimi.
- 43** Korttelin numero.
- 58900 Rakennusoikeus kerrosalanelömetreinä.
- Tengst Kadun, puiston tai muinaismuistokohteen nimi.
- IV Roomalainen numero osoittaa rakennuksen, rakennuksen tai sen osan suurimman sallitun kerrosluvun.
- +34.0 Rakennuksen julkisivupinnan ja vesikaton leikkauksen ylin korkeusarvo.
- Mainton korkeusaseman yläpuolelle saa rakentaa teknisiä tiloja, joiden tulee jäädä enintään 45 asteen kuumassa oletetusti kohoavan vesikattotason alapuolelle.
- Rakennusala.
- Auton säilytyspaikan rakennusala.
- Maanalaista auton säilytyspaikan rakennusala. Alueelle saa asemakaavassa osoitetun enimmäisarvokorkeuden estämättä rakentaa maanalaista tilaa pysäköintiä, huoltoilkenneyliä ja yhdyskuntateknisen huollon johtotiloja varten. Rakennustöistä on ilmoitettava Maakuntamuseolle seuranta varten ennen rakennustöihin ryhtymistä.
- Nuoli osoittaa rakennusalan sivun, johon rakennus on rakennettava kiinni.
- Istutettava alueen osa.
- Istutettava puurivi. Vapaasti kasvava kuusirivi, istutusväli 2 metriä.

- Katu.
- — — — — Ohjeellinen ulkoilureitti.
- 2 — Sähköjohtoa varten varattu alueen osa.
- P — Maanalaista johtoa varten varattu alueen osa. p=puhelin + muu tietoliikenne.
- ↑ Ajoportin likimääräinen sijainti. Pelastustienä käytettävä tonttilyittymä.
- ↕ Ajo korttelialueen yli sallittava. Merkinän sijainti ohjeellinen.
- □ □ □ □ Korttelialueen rajan osa, jonka kohdalta ei saa järjestää ajo-neuvoliittymää.
- (43) Sulussa oleva numero osoittaa korttelin, jonka autopaikkoja saa alueelle sijoittaa.

Muita määräyksiä:

TY-1: Korttelialueelle saa asemakaavassa osoitetun enimmäisarvokorkeuden estämättä rakentaa toisen maanalaista kellarikerroksen sekä rakennusalan ulkopuolelle maanalaista tilaa pysäköintiä, huoltoilkenneyliä ja yhdyskuntateknisen huollon johtotiloja varten.

Jokirantaan maanalaista tilaa rakennettaessa on kiinnitettävä erityistä huomiota rakenteiden maaston sopeutumiseen. Rakennustöistä on ilmoitettava Maakuntamuseolle seuranta varten ennen rakennustöihin ryhtymistä. Sähköjohtoa varten varatun alueen osan alle rakennettava maanalaista tilaa ei saa olla lämmitettävä.

Autopaikat:

Toimisto- ja tutkimustilat	1 ap/75 k-m ²
Teollisuustilat	1 ap/80 k-m ²
Varastotilat	1 ap/150 k-m ²

Autopaikat sijoittuvat tonteille 44.-2 ja 43.-2.

LPA-1: Autopaikkoja saa rakentaa kahteen kerrokseen siten, että ylempi avoin paikoitusalue on enintään korkeudella +16.50. Paikoituskanne julkisivuille tulee vanhan Tampereentien, hautausmaan ja Vähäjoen suuntaan istuttaa köynnöskaasveja.

Vähäjoen uomaan liittyvä istutettava alueen osa on maisemallisesti ja luonnon monimuutisuuden kannalta arvokas alueen osa, jota tulee hoitaa avoimena niittynä.

SM-1: Alueen kaivaminen, peittäminen, muuttaminen ja muu siihen kajoaminen on muinaismuistolain nojalla kielletty. Aluetta koskevista toimenpiteistä ja suunnitelmista on kuultava museoviranomaisia. Maakunnallisesti arvokkaalla perinnemaisema-alueella ketokasvillisuuden säilyminen tulee turvata. Alue sallitaan aidattavaksi ainoastaan katualueen puolelta.

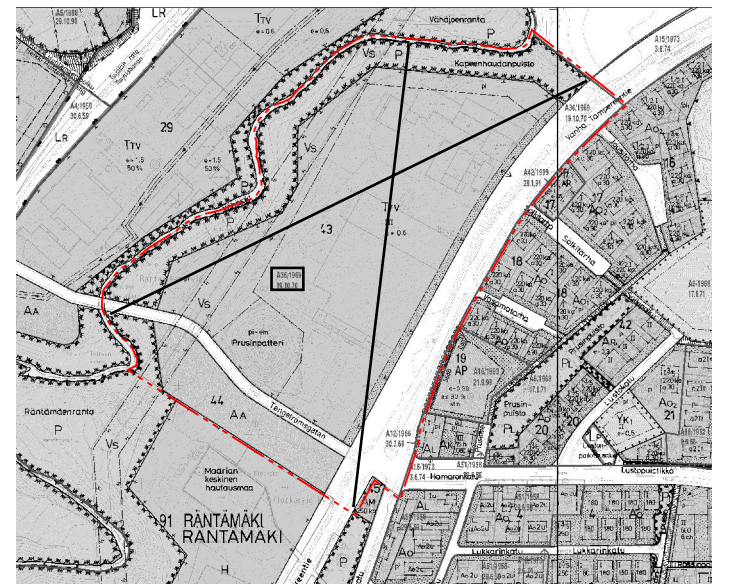
Ohjeellinen tavoite: Keto- ja niittyalueille tulisi laatia erilliset hoitosuunnitelmat, jotka hyväksyy ympäristö- ja kaavoituslautakunta.

Merkintöjen selite:

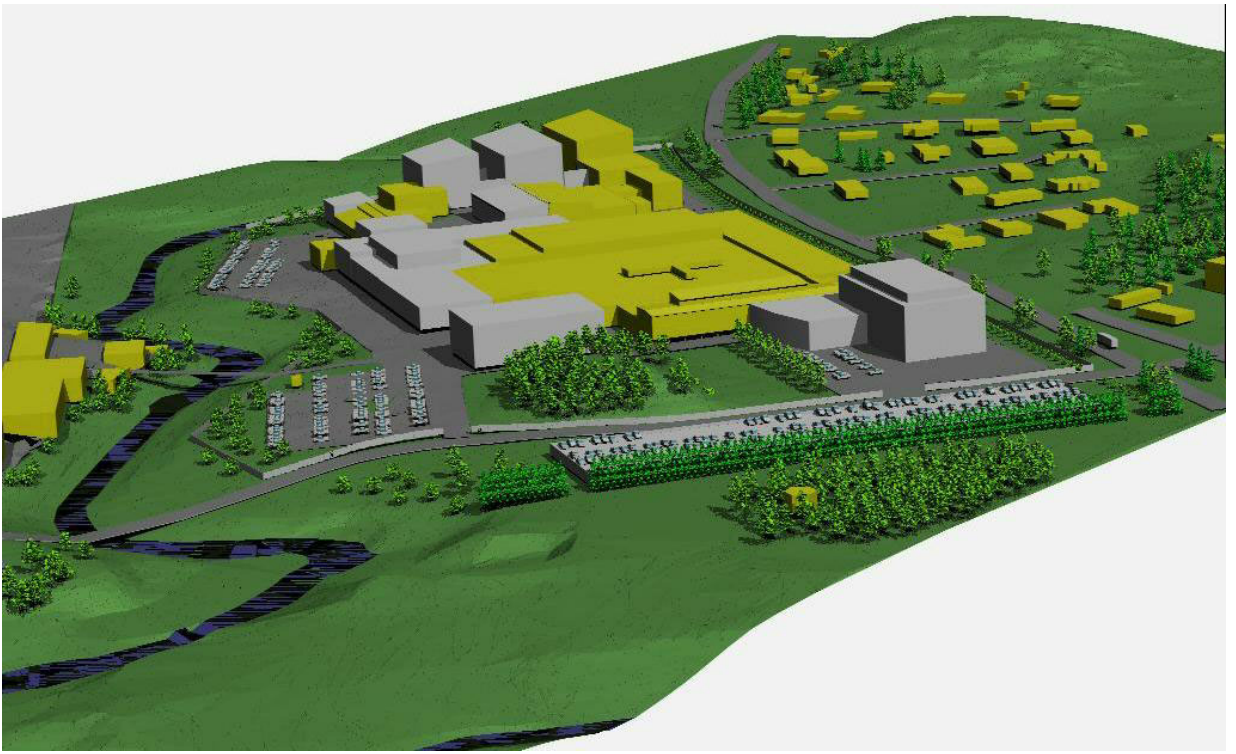
3 m kaava-alueen rajan ulkopuolella oleva viiva, jota otsakkeessa mainittu kaavamuutos koskee ja jolta aiemmat kaavamerkinntät ja -määräykset poistuvat.

A36/1969 Aiemman, poistuvan kaavan numero ja vahvistuspäivämäärä. 19.10.1970

1:8000



POISTUVA KAAVA



HAVAINNEKUVA

- = olemassa oleva rakennus
- = laajennusmahdollisuus

TURKU	ÅBO	ASEMAKAAVATUNNUS DETALJPLANEKETTING	36/2001
MITTAKAAVA SKALA	1:4000	DIARIONUMERO DIARIENUMMER	8006-2001
ASEMAKAAVANMUUTOS KOSKEE:		SELOSTUS, KIRJE N:O BESKRIVNING, BREV NR	498/02
Kaupunginosa:	091 RÄNTÄMÄKI	RÄNTÄMÄKI	
Korttelit:	43 ja 44	43 och 44	
Kadut:	Vanha Tampereentie (osa) Tengströmkatu (osa)	Gamla Tammerforsvägen (del) Tengströmgatan (del)	
Puistot:	Räntämäenranta (osa) Kapeenhautanpuisto	Räntämäkistranden (del) Kapeenhautaparken	
ASEMAKAAVANMUUTOKSELLA MUODOSTUU:			
Kaupunginosa:	091 RÄNTÄMÄKI	RÄNTÄMÄKI	
Korttelit:	43 ja 44	43 och 44	
Kadut:	Vanha Tampereentie (osa) Tengströmkatu (osa)	Gamla Tammerforsvägen (del) Tengströmgatan (del)	
Puistot:	Räntämäenranta (osa) Kapeenhautanpuisto Prusinpatteri	Räntämäkistranden (del) Kapeenhautaparken Prusinpatteriet	
Muinaismuistoalue:			
Asemakaavamuutoksen yhteydessä hyväksytään seuraavat sitovat tonttijaot ja tonttijaonmuutokset: Räntämäki 43.-2 ja 44.-2.			
OSOITE ADRESS	Tengströmkatu 8	TYÖNIMI ARBETSNAMN	ORION
LUONNOS UTKAST	YKL HYVÄKSYNT GODKÄND AV MPN 8.5.2002	EHDOTUS FÖRSLAG 3.12.2002 § 867	YKL HYVÄKSYNT GODKÄND AV MPN virsine hyväksytty 4.3.2003 § 161
KAAVOITUKSEN POHJAKARTTA TÄYTTÄÄ MAANKÄYTTÖ- JA RAKENNUSLAIN (132/99) 206 §:N NOJALLA SÄÄDETYN KAAVOITUSMITTAUSASETUKSEN (1284/99) VAATIMUKSET.		APULAIKAUPUNGINGEODEETTI BITRÄDANDE STADSGEODET	
		<i>Mika Lehto</i> 26.7.2002	
HYVÄKSYTTY KAUPUNGINVALTUUSTOSSA GODKÄND AV STADSFULLMÄKTIGE KAUPUNGINSIHTEERIN STADSSKRETERERARE			
		24.03.2003 §60	
LAINVOIMAINEN VUNNIT LAGA KRAFT			
10.5.2003			
TURUN KAUPUNGIN YMPÄRISTÖ- JA KAAVOITUSVIRASTO / ASEMAKAAVATOIMISTO ÅBO STADS MILJÖ- OCH PLANLÄGGNINGSBYRÅ / DETALJPLANEKONTORET			
PIIRTÄJÄ RITARE		VALMISTELIJÄ BEREDARE	<i>Marja-Liisa Mäkilä</i> <i>Kaia Tytti-Kyllö</i>
Turku ÅBO		Timo Hintsanen	
korj.12.11.2002 (lausunnot) 8.8.2002		ASEMAKAAVAPÄÄLLIKKÖ DETALJPLANEKONTORIT	

© Turun kaupungin ympäristö- ja kaavoitusvirasto / asemakaavatoimisto. Kuvataitotöiden suunnittelu: Yrjö ja Miroslav.