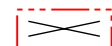
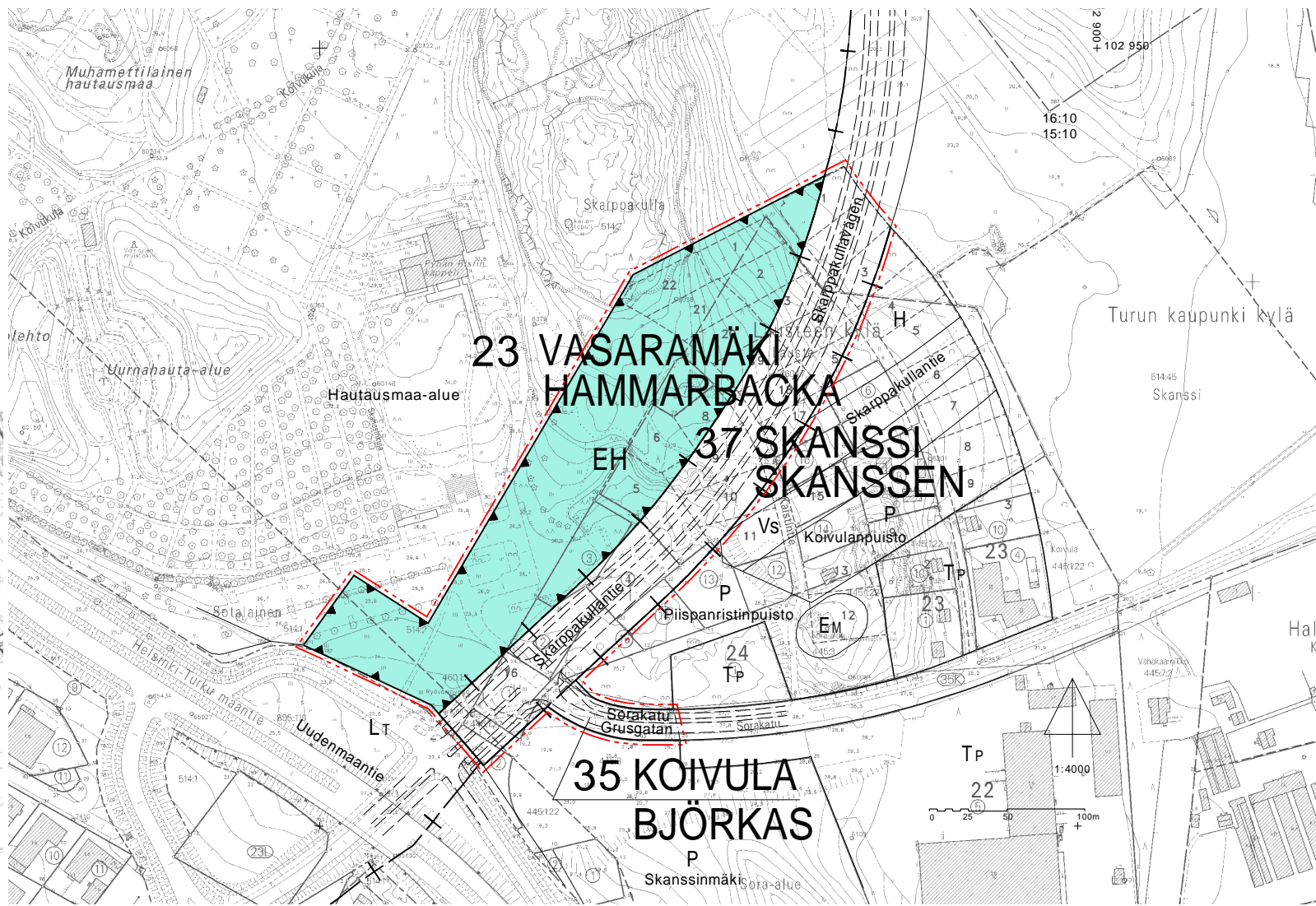
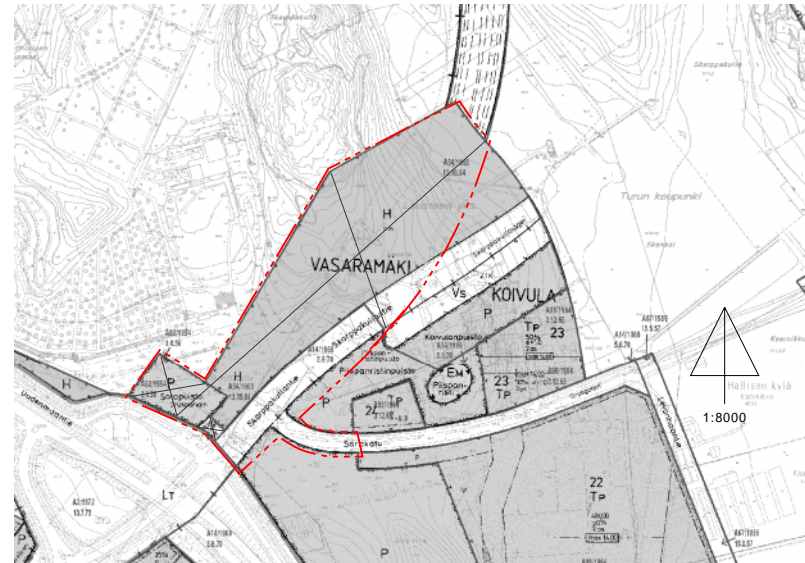







Merkintöjen selite:

 3 m kaava-alueen rajan ulkopuolella oleva viiva, jota otsakkeessa mainittu kaavanmuutos koskee ja jolta aiemmat kaavamerkinnot ja -määräykset poistuvat.

A14/1968 Aiemman, poistuvan kaavan numero ja vahvistuspäivämäärä.
5.6.1970



ASEMAKAAVAMERKINNÄT JA -MÄÄRÄYKSET:

-  Hautausmaa-alue.
-  3 m kaava-alueen rajan ulkopuolella oleva viiva.
-  Kaupunginosan raja.
-  Osa-alueen raja.
- 37** Kaupunginosan numero.
- SKAN** Kaupunginosan nimi.
- Skarppakullan** Kadun tai muun alueen nimi.
-  Katu.



SIJAINTIKARTTA

TURKU		ÅBO		ASEMAKAAVATUNNUS DETALJPLANEKETNING	41/1999
MITTAKAAVA SKALA 1:4000				DIARIJUMERO DIARIENUMMER	7462/1999
				SELOSTUS, KIRJE N:O BESKRIVNING, BREV NR	551/2001
ASEMAKAAVANMUUTOS KOSKEE:					
Kaupunginosa:	23	VASARAMÄKI	HAMMARBACKEN		
Katu:		Skarppakullantie (osa)	Skarppakullavägen (del)		
Hautausmaa-alue:			utan namn		
Kaupunginosa:	35	KOIVULA	BJÖRKAS		
Katu:		Sorakatu (osa)	Grusgatan (del)		
Virkistysalue:		Piispanristinpuisto (osa)	Piispanristiparken (del)		
		Skanssinmäki (osa)	Skansbacken (del)		
		Sorapåstie	Grusparken		
		nimetön	utan namn		
ASEMAKAAVANMUUTOKSELLA MUODOSTUU:					
Kaupunginosa:	23	VASARAMÄKI	HAMMARBACKEN		
Eritysalue:		nimetön hautaus-	utan namn		
		maa-alue			
Kaupunginosa:	35	KOIVULA	BJÖRKAS		
Katu:		Sorakatu (osa)	Grusgatan (del)		
Kaupunginosa:	37	SKANSSE	SKANSSEN		
Katu:		Skarppakullantie (osa)	Skarppakullavägen (del)		
OSOITE ADDRESS		TYÖNIMI ARBETSNAMN Skarppakullantie			
LUONNOS UTKAST		EHDOTUS FÖRSLAG		YKL GODKÄND AV MPN	HYVÄKSYNYT GODKÄND AV MPN
KAAVOITUKSEN POUHAKARTTA TÄYTTÄÄ 24.06.1982 ANNETUN KAAVOITUSMÄÄRÄYKSEN NUMERO 493 VAATIMUKSET BASKARTAN FÖR PLANLÄGGNING UPPFÖLLER KRAVEN I FÖRORDNINGEN DEN 24 JUNI 1982 OM PLANLÄGGNINGSMÄTNING (493/1982)					
APULAIKKAUPUNGINGEODEETTI BITRÄDANDE STADSGEODEET		<i>Ulla Kosunen</i>		28.8.2001	
HYVÄKSYTTY YMPÄRISTÖ- JA KAAVOITUSLAUTAKUNNISSA GODKÄND AV MILJÖ- OCH PLANLÄGGNINGSNÄMND					
YKL:N SIHTTEERI MPN: S SEKRETERARE		Harri Lehtinen		18.12.2001 § 786	
LAINVOIMAINEN VUNNIT LAGA KRAFT		9.2.2002			
TURUN KAUPUNGIN YMPÄRISTÖ- JA KAAVOITUSVIRASTO / ASEMAKAAVATOIMISTO ÅBO STADS MILJÖ- OCH PLANLÄGGNINGSBYRÅ / DETALJPLANEKONTORET					
PIIRTÄJÄ RITARE Virpi Salminen		VALMISTELIJÄ BEREDARE Veli Ojala/Risto Eräpohja Jukka Liikari DI. SNIL		<i>Virpi Salminen</i>	
Korj./Lausunnot 28.11.2001 TURKU ÅBO 2.10.2001		ASEMAKAAVAPÄÄLLIKKÖ DETALJPLANEKONTORIN		<i>Timo Hentunen</i>	

© Turun kaupungin ympäristö- ja kaavoitusviraston asemakaavatoimisto. Kaavakartan laadinnassa käytetty ohjelmisto YC:st ja M:color