

POISTUVA KAAVA

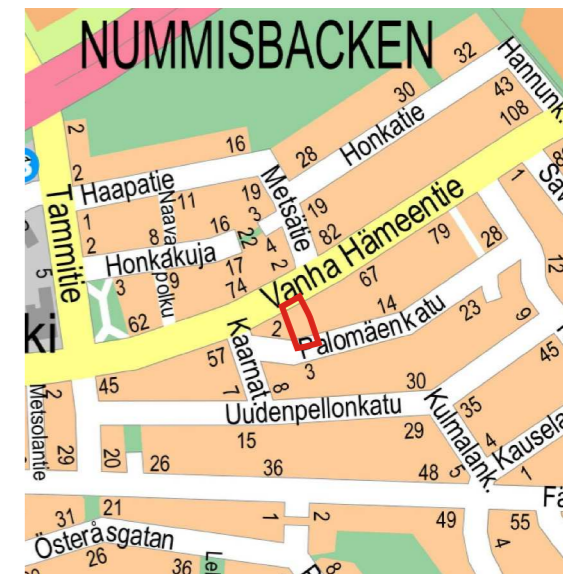
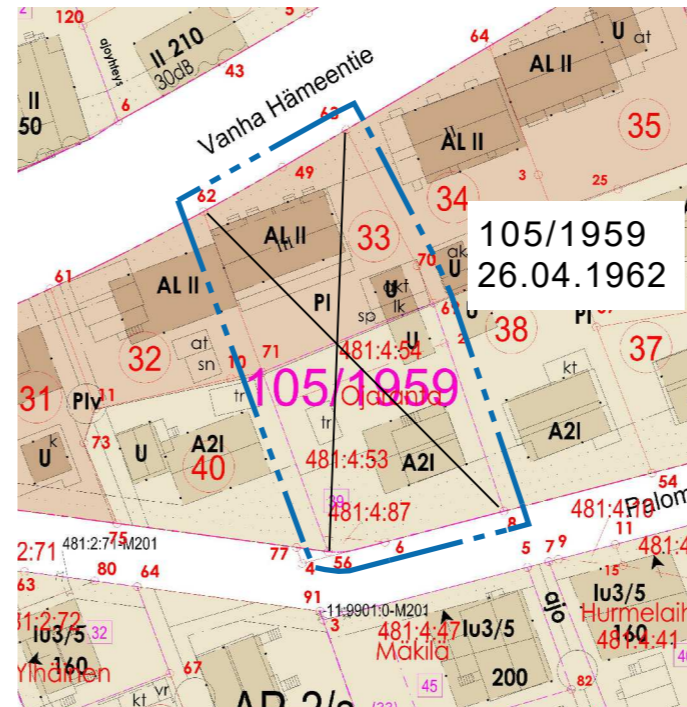
Merkintöjen selite:



3 m kaava-alueen rajan ulkopuolella oleva viiva, jota otsakkeessa mainittu kaavanmuutos koskee ja jolta aiemmat kaavamerkinnot ja -määräykset poistuvat.

105/1959
26.04.1962

Poistuvan kaavan tunnus ja voimaantulopäivä.



SIJAINTIKARTTA

ASEMAKAAVAMERKINNÄT JA -MÄÄRÄYKSET

DETALJPLANEKETECKNINGAR OCH -BESTÄMMELSER

- AP** Asuinpientalojen korttelialue.
- AO** Erillispientalojen korttelialue.
- 3 m kaava-alueen rajan ulkopuolella oleva viiva.
- Korttelin, korttelinosan ja alueen raja.
- 42** Sitovan tonttijaaon mukaisen tontin raja ja numero.
- 011** Kaupunginosan numero.
- NUM** Kaupunginosan nimi.
- 68** Korttelin numero.
- 530** Rakennusoikeus kerrosalaneliömetreinä.
- I** Roomalainen numero osoittaa rakennusten, rakennuksen tai sen osan suurimman sallitun kerrosluvun.
- 1/2kI** Murtoluku roomalaisen numeron edessä osoittaa, kuinka suuren osan rakennuksen suurimman kerroksen alasta saa kellarikerroksessa käyttää kerrosalaan luettavaksi tilaksi.
- Iu4/5** Murtoluku roomalaisen numeron jäljessä osoittaa, kuinka suuren osan rakennuksen suurimman kerroksen alasta saa ulakolla käyttää kerrosalaan laskettavaksi tilaksi.
- Rakennusala.
- t** Rakennusala, jolle saa sijoittaa talousrakennuksen.

- Kvartersområde för småhus.
- Kvartersområde för fristående småhus.
- Linje 3 m utanför planområdets gräns.
- Kvarters-, kvartersdels- och områdesgräns.
- Tomtgräns och -nummer enligt bindande tomtindelning.
- Stadsdelsnummer.
- Namn på stadsdel.
- Kvartersnummer.
- Byggnadsrätt i kvadratmeter väningsyta.
- Romersk siffra anger största tillåtna antalet våningar i byggnaderna, i byggnaden eller i en del därav.
- Ett bråketal framför en romersk siffra anger hur stor del av arealen i byggnadens största våning man får använda i källarvåningen för utrymme som inräknas i våningsytan.
- Ett bråketal efter en romersk siffra anger hur stor del av arealen i byggnadens största våning man får använda i vindsplanet för utrymme som inräknas i våningsytan.
- Byggnadsyta.
- Byggnadsyta där ekonomibyggnad får placeras.

- Rakennuksen harjansuuntaa osoittava viiva.
- Merkintä osoittaa rakennusalan sivun, jonka puolella rakennuksen ulkoseinien, ikkunoiden ja muiden rakenteiden tulee olla sellaisia, että liikenteestä rakennukseen julkisivuun kohdistuvan melutason ja sisämelutason erotus on vähintään 35 dB A-painotettuna.
- Istutettava alueen osa.

YLEINEN MÄÄRÄYS

Rakennusten tulee sopeutua muodoiltaan, mittasuhteiltaan, materiaaleiltaan ja värikyseiltään alueen yleisilmeeseen.

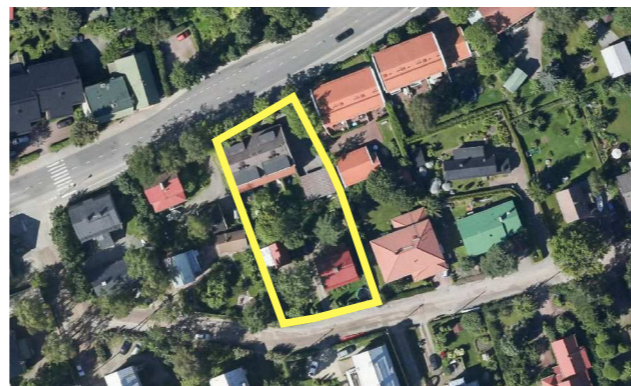
Linje som anger takåsens riktning.

Beteckningen anger den sida av byggnadsytan där ytterväggarna, fönstern och andra konstruktioner ska vara sådana att skillnaden mellan trafikbullernivån vid byggnadens fasad och bullernivån inomhus är minst 35 dBA.

Del av område som skall planteras.

ALLMÄN BESTÄMMELSE

Byggnaderna ska till form, proportioner, material och färgsättning anpassas till områdets allmänna framtoning.



ILMAKUVA

TURKU		ÅBO		Asemakaavatus Detailplanebeteckning	34/2017
Työnimi Arbetsnamn		Vanha Hämeentie 63		Diariinumero Diarienummer	7195-2017
Osoite Adress		Vanha Hämeentie 63, Palomäenkatu 4		Mittakaava Skala	1:1000
Asemakaavanmuutos koskee:					
Kaupunginosa:	011	NUMMI		NUMMISBACKEN	
Kortteli:	68			68	
Tontit:	33 ja 39			33 och 39	
Asemakaavanmuutoksella muodostuva tilanne:					
Kaupunginosa:	011	NUMMI		NUMMISBACKEN	
Kortteli:	68 (osa)			68 (del)	
Asemakaavanmuutoksen yhteydessä hyväksytään sitova tonttijaaonmuutos: Nummi-68.-42 ja 43					
Kaavoituksen pohjakartta täyttää asemakaavan pohjakartalle asetetut vaatimukset. Baskartan uppfyller de krav som ställts på detaljplanens baskarta.					
Kaupungingeodeetti Stadsgeodet		Laura Suurjärvi		14.11.2018	
LUONNOS Utkast	KYLK hyväksynyt Godkänd av SMND	EHDOTUS Forslag		KYLK hyväksynyt Godkänd av SMND	
Hyväksytty kaupunkiympäristölautakunnassa Godkänd av stadsmiljönämnd KYLK:n sihteeri SMND:n sekreterare				Pia Bergström	
Tullut voimaan Trätt i kraft				10.8.2019	
KAUPUNKIYMPÄRISTÖTOIMIALA • KAUPUNKISUUNNITTELU JA MAAOMAISSUUS • KAAVOITUS STADSMILJÖSEKTORN • STADSPLANERING OCH MARKEGENDOM • PLANLÄGGNING					
Muutettu 15.5.2019 TURKU ÅBO		13.12.2018		Päättäjä Ritäre	
		Sari Niemi Erkka Koskimies		Valmistelijat Beredare	
		Christiane Eskolin		Christiane Eskolin	
		Toimialajohtaja Sektordirektör		Christina Hovi	