

POISTUVA KAAVA

Merkintöjen selite:



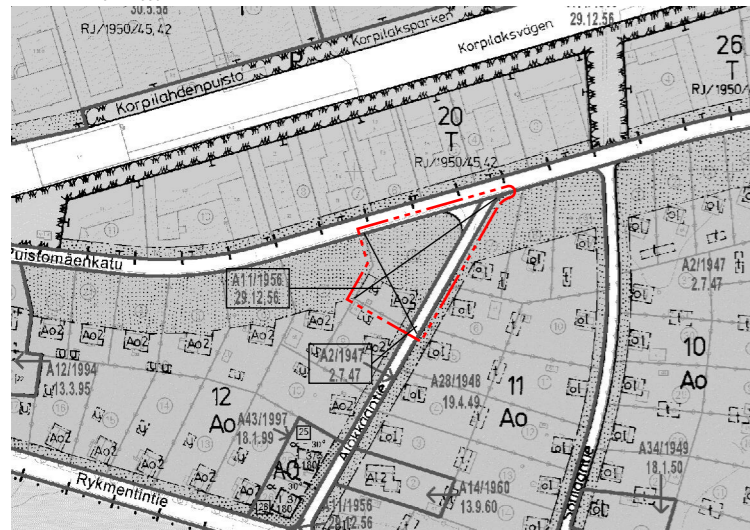
3 m kaava-alueen rajan ulkopuolella oleva viiva, jota otsakkeessa mainittu kaavanmuutos koskee ja joita aiemmat kaavamerkinnot ja -määräykset poistuvat.

A11/1956 Aiemman, poistuvan kaavan numero ja vahvistuspäivämäärä.

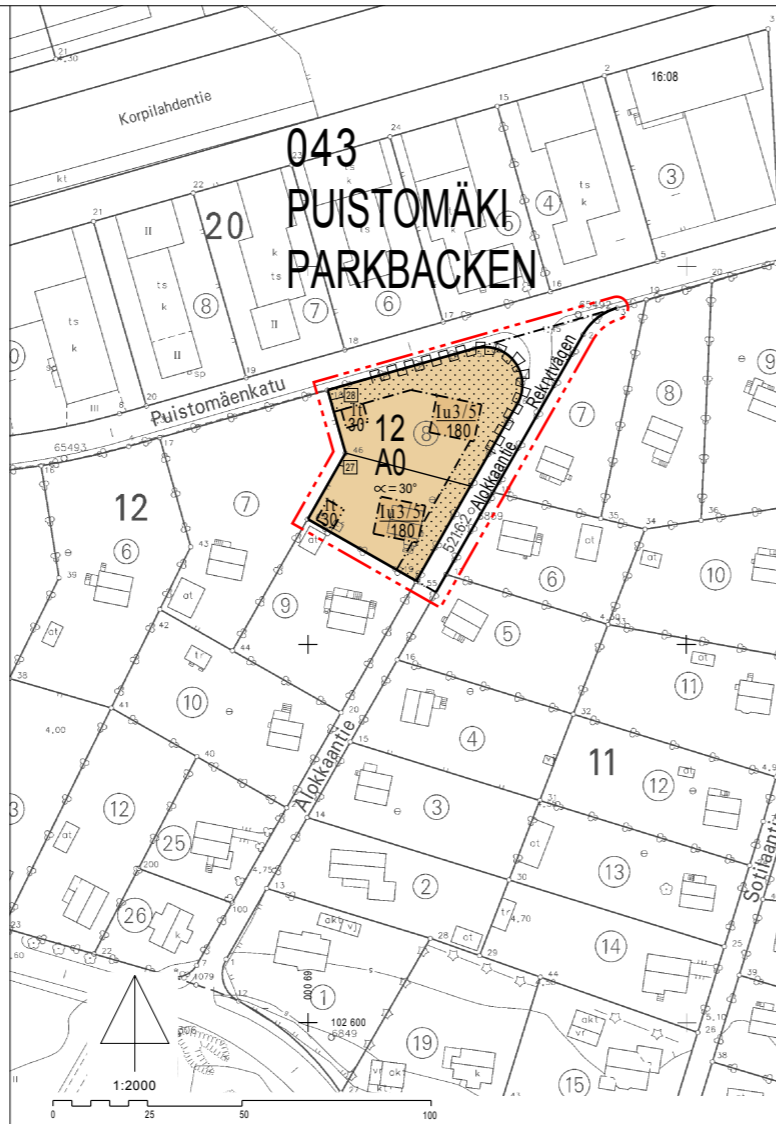
29.12.1956



1:4000



VALOKUVA ALUEESTA



ASEMAKAAVAMERKINNÄT JA -MÄÄRÄYKSET:



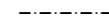
Erillispientalojen korttelialue.



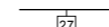
3 m kaava-alueen rajan ulkopuolella oleva viiva.



Korttelin, korttelinosan ja alueen raja.



Osa-alueen raja.



Sitovan tonttijaoon mukaisen tontin raja ja numero.

043
PUIS

Kaupunginosan numero.

Kaupunginosan nimi.

12

Korttelin numero.

Alokkantie

Kadun nimi

180

Rakennusoikeus kerrosalaneli metreinä.

1

Roomalainen numero osoittaa rakennusten, rakennuksen tai sen osan suurimman sallitun kerrosluvun.

lu3/5

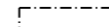
Murtoluku roomalaisen numeron jäljessä osoittaa, kuinka suuren osan rakennuksen alasta ullakon tasolla saa käyttää kerrosalaan laskettavaksi tilaksi.

α = 30°

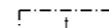
Kattokaltevuus.

lu3/5

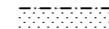
Alleiviivattu luku osoittaa ehdottomasti käytettävän kerrosluvun.



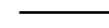
Rakennusala.



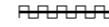
Rakennusala, jolle saa sijoittaa talousrakennuksen.



Istutettava alueen osa.



Katu.



Katualueen rajan osa, jonka kohdalta ei saa järjestää ajo- uuvoliittymää.

TURKU		ÅBO		ASEMAKAAVATUNNUS DETALJPLANEKETNING	30/2003
MITTAKAAVA SKALA 1:2000		SELOSTUS, KIRJE N:O BESKRIVNING, BREV NR		DIARIENUMMER 7008-2003	383/2003
ASEMAKAAVANMUUTOS					
Kaupunginosa:		043	PUISTOMÄKI	PARKBACKEN	
Kortteli:		12		12	
Tontti:		8		8	
Katu:		Alokkantie (osa)		Rekrytvägen (del)	
Asemakaavanmuutoksen yhteydessä hyväksytään sitova tonttijaoonmuutos PUISTOMÄKI-12.-27 JA 28.					
OSOITE ADDRESS	Alokkantie 1, Puistomäenkatu 64		TYÖNIMI ARBETSNAMN	"Alokkantie"	
LUONNOS UTKAST	YKL GODKÄND AV MPN	HYVÄKSYNT GODKÄND AV MPN	EHDOTUS FORSLAG	YKL GODKÄND AV MPN	HYVÄKSYNT GODKÄND AV MPN
KAAVOITUKSEN POHJAKARTTA TÄYTTÄÄ MAANKÄYTTÖ- JA RAKENNUSLAIN (132/99) 206 §:N NOJALLA SÄÄDETYN KAAVOITUS- MITTAUSASETUKSEN (1284/99) VAATIMUKSET. PLANLÄGGNINGSBASKARTAN UPPEFYLLER KRAVEN I FÖRORDNINGEN OM PLANLÄGGNINGSMÄTNING (1284/99), SOM GIVITS MED STOD AV 206 § MARKÄVNINGS- OCH BYGGLAGEN (132/99). PAIKKATJETOÄLLIKKO CHEF FÖR KARTOR OCH GIS-SERVICE <i>Mika Lehtinen</i> 19.08.2003					
HYVÄKSYTTY YMPÄRISTÖ- JA KAAVOITUSLUTAKUNNASSA GODKÄND AV MILJÖ- OCH PLANLÄGGNINGSNÄMND YKL-N SIHTEERI MPN-S SEKRETERARE Harri Lehtinen 25.11.2003 §789					
LAINVOIMAINEN VUNNIT LAGA KRAFT 10.01.2004					
TURUN KAUPUNGIN YMPÄRISTÖ- JA KAAVOITUSVIRASTO / ASEMAKAAVATOIMISTO ÅBO STADS MILJÖ- OCH PLANLÄGGNINGSBYRÅ / DETALJPLANEKONTORET					
PIRTÄJÄ RITARE Hiikka Lukander		VALMISTELIJÄ BEREDARE <i>Marjatta Tamminen</i> Marjatta Tamminen			
TURKU ÅBO 26.08.2003		ASEMAKAAVAPÄÄLLIKKO DETALJPLANEKONTORIT <i>Timmo Hintsanen</i> Timmo Hintsanen			