

POISTUVA KAAVA

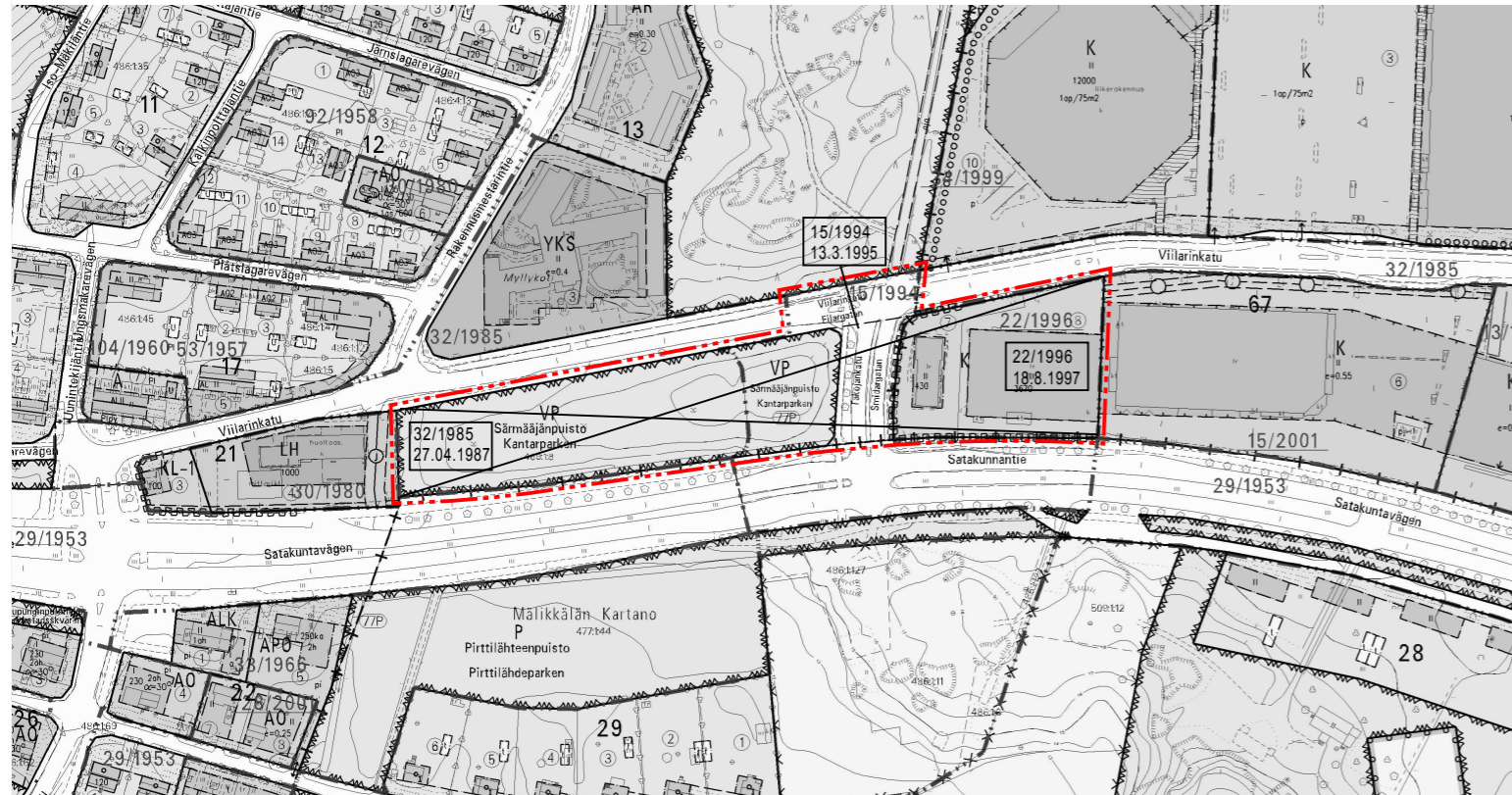
Merkintöjen selite:



3 m kaava-alueen rajan ulkopuolella oleva viiva, jota otsakkeessa mainittu kaavanmuutos koskee ja joita aiemmat kaavamerkinnot ja -määräykset poistuvat.

32/1985
27.04.1987

Aiemman, poistuvan kaavan numero ja vahvistuspäivämäärä.



ASEMAKAAVAMERKINNÄT JA -MÄÄRÄYKSET:

K-1

Liike- ja toimistorakennusten korttelialue.

Korttelialueella on rakennettava yksi autopaikka kutakin 75 kerrosalaneliometriä kohti. Pysäköintipaikat saa sijoittaa kahteen tasoon siten, että ylin taso on enintään yhden metrin pihan tasoa korkeammalla. Korttelialueella on sallittava ajoyhteyksien järjestäminen tonttirajan yli sekä yhteisjärjestelyt pysäköintipaikkojen sijoituksessa.

KL-1

Liikerakennusten korttelialue, jolle saa sijoittaa enintään 2000 kerrosalaneliometrin suuruisen päivittäistavarakaupan yksikön.

Korttelialueelle saa sallittua rakennusoikeutta ylittäen kattaa yleiselle jalankululle varatut alueet ja rakentaa keräilykatoksia. Korttelialueella on rakennettava yksi autopaikka kutakin 15 kerrosalaneliometriä kohti. Polkupyörille on osoitettava riittävä määrä paikkoja ja ne on sijoitettava sisaankäynnin läheisyyteen. Auto- ja polkupyöräpaikkoja saa myös rakentaa rakennusten kellaritasoon rakennusalaan merkittyä rakennusoikeutta ylittäen.

3 m kaava-alueen rajan ulkopuolella oleva viiva.

—+—

Kaupunginosan raja.

—

Korttelin, korttelinosan ja alueen raja.

- - -

Osa-alueen raja.

- - - - -

Sijainniltaan ohjeellinen alueen tai osa-alueen raja.

□

Sitovan tonttijaan mukaisen tontin raja ja numero.

077

Kaupunginosan numero.

MÄLIK

Kaupunginosan nimi.

21

Korttelin numero.

Takojankatu

Alueen nimi.

2000

Rakennusoikeus kerrosalaneliometriä.

II

Roomalainen numero osoittaa rakennusten, rakennuksen tai sen osan suurimman sallitun kerrosluvun.

□

Rakennusala.

□

Alueen osa, jolle on istutettava puita ja pensaita.

—

Katu.

- - -

Sijainniltaan ohjeellinen alueen sisäiselle huolto liikenteelle varattu alueen osa.

□ □ □ □ □

Sijainniltaan ohjeellinen yleiselle jalankululle ja polkupyöräilylle varattu alueen osa.

□

Pysäköintipaikka, joka on jäsenoitava puu- ja pensasistutuksiin. Pysäköintipaikoilla tulee suosia vettä läpäiseviä pintamateriaaleja.

—○—

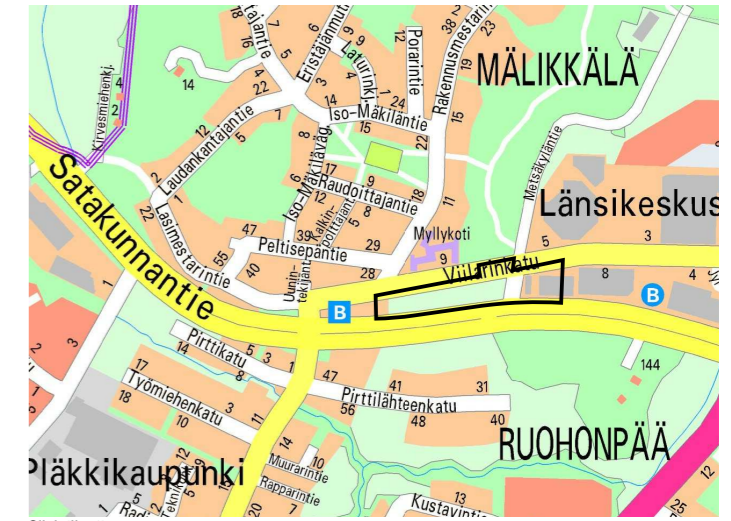
Maanalaista johtoa varten varattu alueen osa.

—↓—

Ajoneuvoliittymän likimääräinen sijainti.

□ □ □ □ □

Korttelialueen rajan osa, jonka kohdalta ei saa järjestää ajoneuvoliittymää.

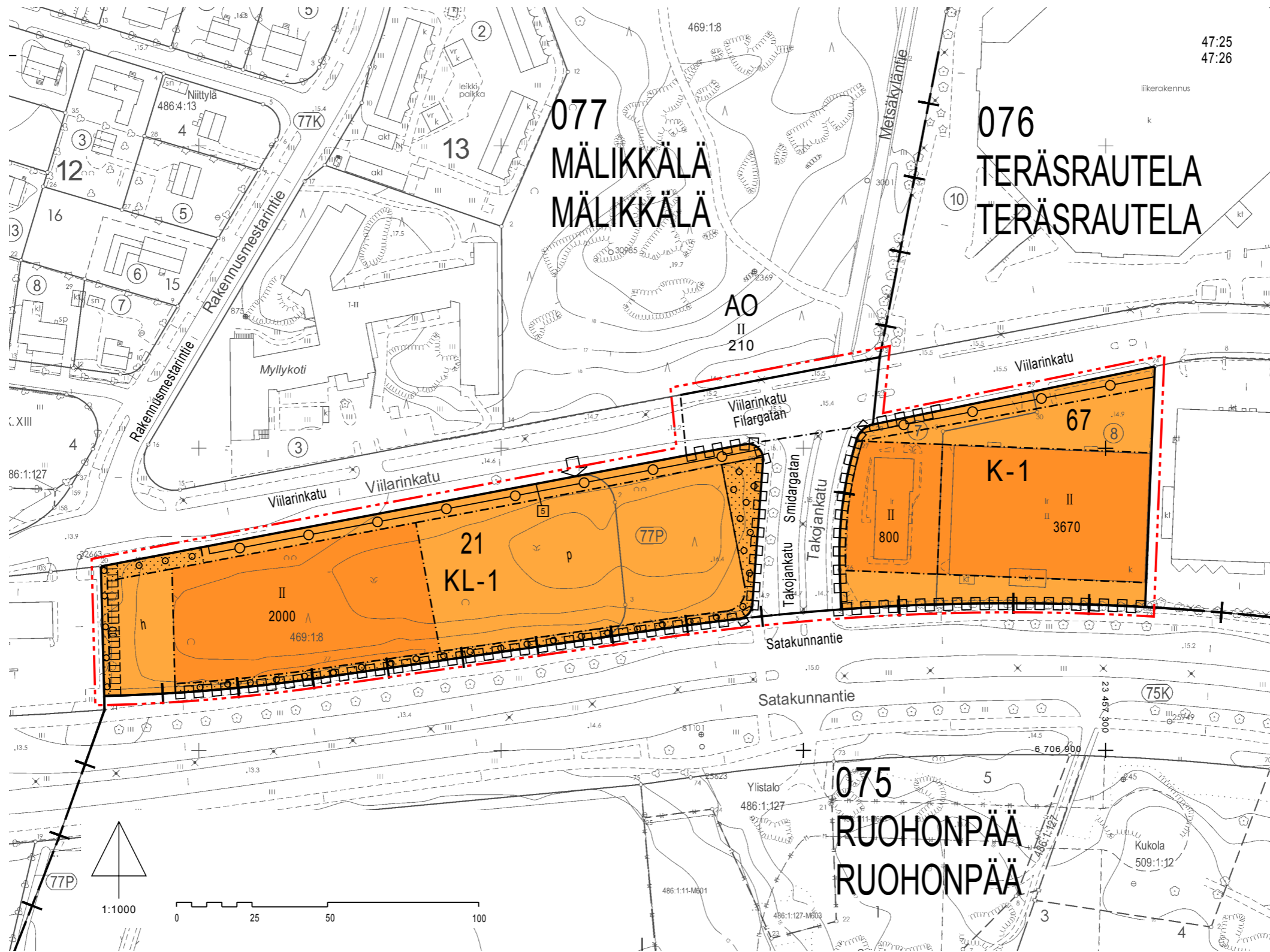


Sijaintikartta



Viistoilmaukuva

TURKU		ÅBO		Asemakaavatunnus Detalplanebeteckning	16/2013
				Diari numero Diari nummer	6804-2013
Työnimi Arbetsnamn		"Särmääjä"		Mittakaava Skala	1:1000
Osoite Adress		Villarikatu 10, 12		Asemakaavanmuutos koskee:	
		Kaupunginosa:	077 MÄLIKKÄLÄ	MÄLIKKÄLÄ	
		Kadut:	Takojankatu Villarikatu (osa)	Smidargatan Filargatan (del)	
		Puisto:	Särmääjänpuisto	Kantarparken	
		Kaupunginosa:	076 TERÄSRAUTELA	TERÄSRAUTELA	
		Kortteli:	67	67	
		Tontit:	7 ja 8	7 och 8	
		Asemakaavanmuutoksella muodostuva tilanne:			
		Kaupunginosa:	077 MÄLIKKÄLÄ	MÄLIKKÄLÄ	
		Kortteli:	21 (osa)	21 (del)	
		Kadut:	Takojankatu Villarikatu (osa)	Smidargatan Filargatan (del)	
		Kaupunginosa:	076 TERÄSRAUTELA	TERÄSRAUTELA	
		Kortteli:	67 (osa)	67 (del)	
		Asemakaavanmuutoksen yhteydessä hyväksytään sitova tonttijako MÄLIKKÄLÄ 21.-5			
Kaavoituksen pohjakartta täyttää maankäyttö- ja rakennuslain (132/99) 206 §:n nojalla säädetyn kaavoitusmittausasetuksen (1284/99) vaatimukset. Planläggningsbaskarten uppfyller kraven i förordningen om planläggningsmätning (1284/99), som givits med stöd av 206 § marknandnings- och bygglagen (132/99).				30.1.2014	
LUONNOS Utkast		KSYL hyväksynyt Godkänd av SPMN	EHDOTUS Förslag	KSYL hyväksynyt Godkänd av SPMN	
			13.5.2014 § 163	Vastine 9.9.2014 § 262	
Hyväksytty kaupunginvaltuustossa Godkänd av stadsfullmäktige				22.9.2014 § 141	
Tulit voimaan Trätt i kraft				8.11.2014	
YMPÄRISTÖTOIMIALA • KAUPUNKISUUNNITTELU • KAAVOITUSYKSIKÖ MILJÖSEKTORN • STADSPLANERINGEN • PLANLÄGGNINGSENHETEN					
Muutettu 29.8.2014 (muistutus) Muutettu 16.4.2014 (lausunnot)		Piirtäjä Ritare	Karin Kekkonen	Valmistelija Beredare	Thomas Hagström
TURKU ÅBO		10.2.2014		Toimialajohtaja Sektordirektör	Markku Toivonen



077
MÄLIKKÄLÄ
MÄLIKKÄLÄ

076
TERÄSRAUTELA
TERÄSRAUTELA

075
RUOHONPÄÄ
RUOHONPÄÄ

47:25
47:26

1:1000
0 25 50 100