

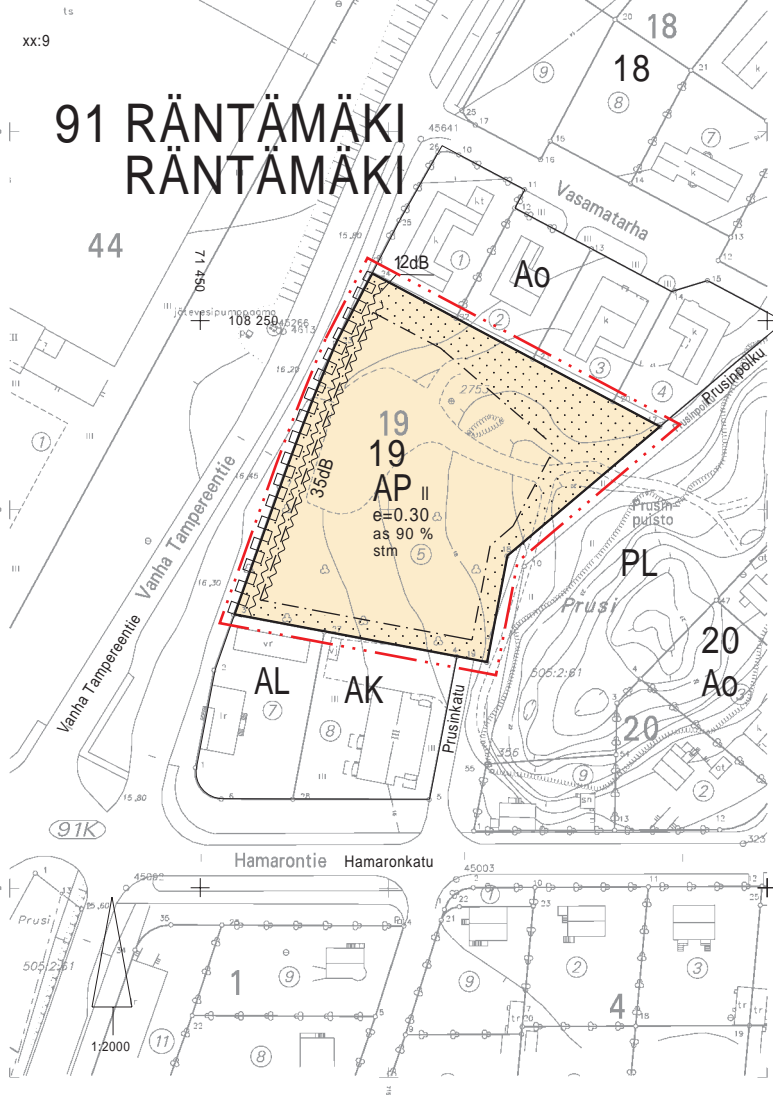
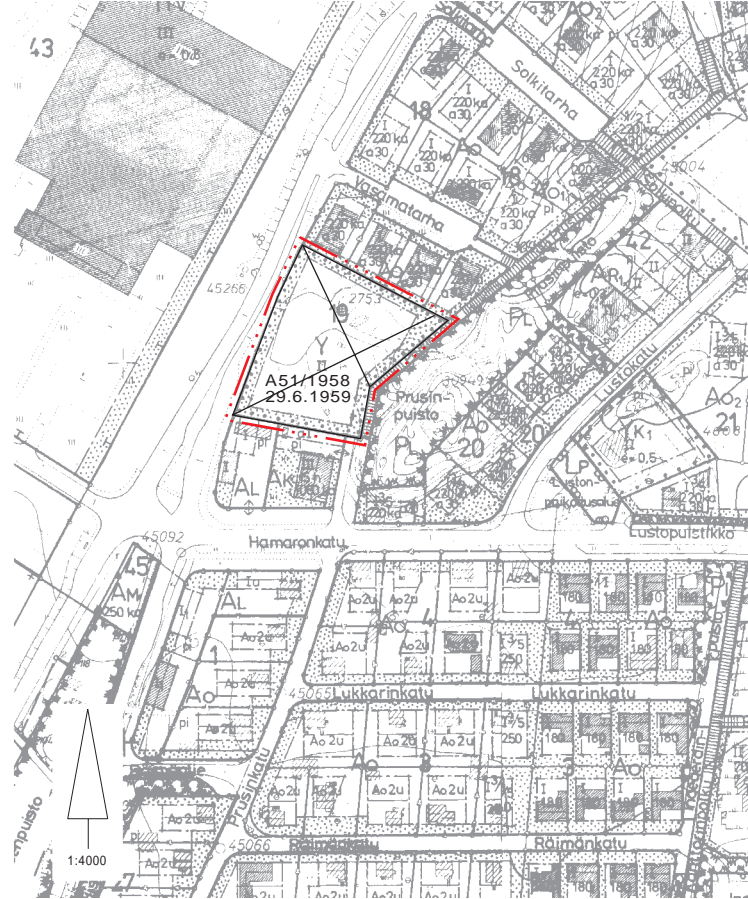
MERKINTÖJEN SELITE:



3 METRIÄ SEN ALUEEN ULKOPUOLELLA OLEVA VIIVA, JOTA OTSAKKEESSA MAINITTU KAAVANMUUTOS KOSKEE JA JOLTA AIEMMAT KAAVAMERKINNÄT JA -MÄÄRÄYKSET POISTUVAT.

A51/1958
29.6.1959

AIEMMAN, POISTUVAN KAAVAN NUMERO JA VAHVISTUSPÄIVÄ-MÄÄRÄ.



ASEMAKAAVAMERKINNÄT JA -MÄÄRÄYKSET:

AP

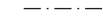
ASUINPIENTALOJEN KORTTELIALUE.



3 M SEN KAAVA-ALUEEN ULKOPUOLELLA OLEVA VIIVA, JOTA VAHVISTAMINEN KOSKEE.



KORTTELIN, KORTTELINOSAN JA ALUEEN RAJA.



ERI KAAVAMÄÄRÄYSTEN ALAISTEN ALUEENOSIEN VÄLINEN RAJA.

91

KAUPUNGINOSAN NUMERO.

RÄN

KAUPUNGINOSAN NIMI.

19

KORTTELIN NUMERO.

as 90 %

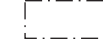
MERKINTÄ OSOITTAA, KUINKA MONTA PROSENTTIA RAKENNUS-ALALLE SALLITUSTA KERROSALASTA SAADAAN KÄYTTÄÄ ASUINHUONEISTOJA VARTEN.

II

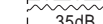
ROOMALAINEN NUMERO OSOITTAA RAKENNUSTEN, RAKENNUKSEN TAI SEN OSAN SUURIMMAN SALLITUN KERROSLUVUN.

e=0.30

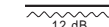
TEHOKUUSLUKU ELI KERROSALAN SUHDE RAKENNUSPAIKAN PINTA-ALAAN.



RAKENNUSALA.



MERKINTÄ OSOITTAA RAKENNUSALAN SIVUN, JONKA PUOLEISTEN RAKENNUKSEN ULKOSEINIEN SEKÄ IKKUNOIDEN JA MUIDEN RAKENTEIDEN ÄÄNENERISTÄVYYDEN LIIKKENEMELUJA VASTAAN ON OLTAVA VÄHINTÄÄN 35 dB(A).



MERKINTÄ OSOITTAA KORTTELIALUEEN RAJAN, JONKA SUUNNASTA TULEVALTA MELULTA PIHA-ALUE ON SUOJATTAVA. AITTOJEN, RAKENNUSTEN, SEINÄMIEN TAI MUIDEN MELUJA ERISTÄVIEN RAKENTEIDEN AIKAANSAAMAN MELUTASON ALEMMAN TONTILLA KAHDEN METRIN KORKEUDELLA MAAN PINNASTA TULEE OLLA VÄHINTÄÄN 12 dB(A).



ISTUTETTAVA ALUEEN OSA.



KORTTELIALUEEN RAJAN OSA, JONKA KOHDALTA EI SAA JÄRJESTÄÄ AJONEUVOLIITTYMÄÄ.

stm

KORTTELIALUEELLA MAHDOLLISETI SUIJITSEVAN MUINAISMUISTOLAIN MUKAISEN ALUEEN SELVITTÄMISEKSI MUSEOVIRASTOLLE ON VARATTAVA MAHDOLLISUUS ARKEOLOGISEEN TUTKIMISEEN. RAKENTAMISESTA JA MUISTA TOIMENPITEISTÄ, JOILLA MAAPERÄÄN KAJOTAAN, ON ILMOITETTAVA MUSEOVIRASTOLLE VÄHINTÄÄN VUOTTA ENNEN RAKENNUSTOIHIN RYHTYMISTÄ.

AUTOPAIKAT:

AUTOPAIKKOJA ON OSOITETTAVA YKSI KUTAKIN ASUINKERROSALAN 85 M2 KOHTI.

PIHAT:

PIHA-ALUEELTA ON OSOITETTAVA YHTEISTÄ LEIKKI- JA OLESKELUALUETTA VÄHINTÄÄN 10 M2 ASUNTOA KOHTI.

TURKU

ÅBO

MITTAKAAVA
SKALA

1:2000

TURKU

ASEMAKAAVANMUUTOS

KAUPUNGINOSA:

KORTTELI:

TONTTI:

RÄNTÄMÄKI (91)

19

5

RÄNTÄMÄKI

OSOITE

ADRESS

LUONNOS

SKISS

20.11.1997

KRLL HYVÄKSYNYT
GODKÄND AV FBN

10.12.1997

HYVÄKSYTTY TURUN KAUPUNGINHALLITUKSESSA
GODKÄND AV ÅBO STADSSTYRELSE

KAUPUNGINSIHTEERI
STADSSSEKRETERÄRE

KAAVOITUKSEN POHJAKARTTA TÄYTTÄÄ 24.06.1982 ANNETUN KAAVOITUSMITTAUSASETUKSEN NUMERO 493 VAATIMUKSET.
BASKARTAN FÖR PLANLÄGGNING UPPFYLLER KRAVEN I FÖRORDNINGEN DEN 24 JULI 1982 OM PLANLÄGGNINGSMÄTNING
(493/1982)

TURKU

ÅBO

5.12.1997

APULAISKAUPUNGINGEODEETTI
BITRÄDANDE STADSGEODEET

TURUN KAUPUNGIN KIIENTEISTÖ- JA RAKENNUSTOIMI / KAAVOITUSOSASTO

ÅBO STADS FASTIGHETS- OCH BYGGNADSVÄSENDE / PLANLÄGGNINGSAVDELNINGEN

TURKU

ÅBO

21.4.1998

31.12.1997

PIIRTÄJÄ
RITARE

Raija Turto

VALMISTELIJÄ
BEREDARE

Anja Latvala

KAAVOITUSARKKITEHTI
STADSPLANEARKITEKT

Markku Toivonen