

L I I T E ASEMKAAVANMUUTOKSEEN 30/1999 p. 27.9.2001

Merkintöjen selite:

3 m kaava-alueen rajan ulkopuolella oleva viiva, jota otaksessa mainittu kaavamuuos koskee ja jota aiemmat kaavamäärinnät ja -määräykset poistuvat.

A32/1967 30.7.1968 Aiemman, poistuvan kaavan numero ja vahvistuspäivämäärä.

<b>TURKU</b>	<b>ÅBO</b>	ASEMKAAVATUNNUS DETALJPLANECKANING	30/1999
MITTAKAAVA SKALA	1:5000	DIAGRAMMERO DIARIENUMMER	6086-1999
		SELOSTUS, KIRJE N:O BESKRIVNING, BREV NR	255/2002

ASEMKAAVANMUUTOS KOSKEE:

Kaupunginosa:	1	I	1	I
Kadut:	Kupittaaankatu (osa)		Kuppigatan (del)	
Kaupunginosa:	21	KUPITTA	21	KUPPIS
Korttelit:	4	Kupittaaankatu (osa)	4	Kuppisgränden
Kadut:	Kupittaaankatu (osa)		Lemminkäisenkatu (osa)	
Puistot:	Kupittaaankatu (osa)		Lemminkäisenkatu (osa)	
Urheilualueet:	Pyhän Henrikin aukio		idrottspatser utan namn	
Liikennealueet:	Blombergin aukio		Blombergs plan	
	Fabrituksenaukio		Fabritusplan	
Kaupunginosa:	23	VASARAMÄKI	23	HAMMARBACKA
Katu:	Lemminkäisenkatu (osa)		Lemminkäisenkatu (del)	

ASEMKAAVANMUUTOKSELLA MUODOSTUU:

Kaupunginosa:	1	I	1	I
Katu:	Kupittaaankatu (osa)		Kuppigatan (del)	
Kaupunginosa:	21	KUPITTA	21	KUPPIS
Korttelit:	4, 11 ja 12	Kupittaaankatu (osa)	4, 11 och 12	Kuppisgränden
Kadut:	Kupittaaankatu (osa)		Bolplansvägen	
Puistot:	Lemminkäisenkatu (osa)		Lemminkäisenkatu (del)	
	Kupittaaankatu (osa)		Kuppisgränden	
	Pyhän Henrikin aukio		S:t Henriks plan	
Liikennealueet:	Blombergin aukio		Blombergsplan	
	Fabrituksenaukio		Fabritusplan	
	Tahkonaukio		Tahkoplan	
Kaupunginosa:	23	VASARAMÄKI	23	HAMMARBACKA
Katu:	Lemminkäisenkatu (osa)		Lemminkäisenkatu (del)	

ASEMKAAVANMUUTOKSEN YHTEYDESSÄ HYVÄKSYTÄÄN SITOVA TONTTUAJO JA TONTTUAJONMUUTOS KUPITTA-4.- 2 JA 3 SEKÄ SITOVA TONTTUAJO KUPITTA-11.- 1. KORTTELIN KUPITTA-12. ON LAADITTAVA ERIILINEN TONTTUAJO.

OSIOTE ADRESS	TYÖNIEN ARBETSNAMN	KUPITTAANPUISTO	
LUONNOS UTKAST	YKL HYVÄKSYNT GÖDKÄND AV MPN	EHODUS FÖRSLAG	YKL HYVÄKSYNT GÖDKÄND AV MPN
10.4.2001	22.5.2001 §315	19.3.2002 §174	28.5.2002 §377
KAAVOITUKSEN PÖHJAKARTTA TÄYTTÄÄ 24.06.1982 ANNETUN KAAVOITUSLIIKAUSASELÄYTTÖN NUMERO 483 VAATIMUKSET BÄCKARTAN FÖR PLANLÄGGNING UPPFYLLER KRAVEN I FÖRORDNINGEN DEN 24 JUNI 1982 OM PLANLÄGGNINGSMÄTNING (493:1 1982)			
APULAIKAUPUNGINJOEDDETTI BITRÄDANDE STADSGÖDETT		5.7.2001	
HYVÄKSYTTY KAUPUNGINVALTUUSTOSSA GÖDKÄND AV STADSFULLMÄKTIGE KAUPUNGINSHTEERI STADSEKSTERARE			
		17.6.2002 §164	
LAINVOIMANEN VINNET LAGA KRAFT			
		3.8.2002	
TURUN KAUPUNGIN YMPÄRISTÖ- JA KAAVOITUSVIRASTO / ASEMKAAVATOIMISTO ÅBO STADS MILJÖ- OCH PLANLÄGGNINGSBYRÅ / DETALJPLANEKONTOR			
Korjattu asemakaavapäätöksen päätöspöytäkirjan 16.08.2002 § 10 perusteella. Korj./Korj 10.6.2002 §631 Korj./muistutus 10.5.2002 Korj./KYL 19.3.2002 §174 Korj./Lausunnot 11.2.2002			
PIIRITÄÄ RITARE		VALMISTELLA BEREDARE	
Virpi Salminen		Päivi Siponen	
TURKU ÅBO		27.9.2001	
		ASEMKAAVAPÄÄLLIKÖ DETALJPLANEKONTOR	
		Timo Hiltunen	

ASEMKAAVAMERKINNÄT JA -MÄÄRÄYKSET:


- PV** Huvi- ja viihdepuutarhojen korttelialue.
- YU** Urheilutoimintaa palvelevien rakennusten korttelialue.
- YU-1** Urheilutoimintaa tai ympäristövaikutuksiltaan vastaavia ulkoilmastahtumia palvelevien rakennusten korttelialue. Korttelialue on rakennettava siten, ettei alueella tapahtuvasta toiminnasta aiheudu viereisille asuinalueille kohtuutonta melu-, valo-, tai muuta ympäristöhaittaa. Korttelialueella saa rakentaa kaksi maanalaista kellarikerrosta, joihin saa sijoittaa rakennuksen pääkäyttötarkoituksen mukaisia tiloja. Rakentaminen on tehtävä niin, ettei siitä aiheudu haitallista pohjaveden pinnan alenemista. Pysyvien rakenteiden ulkonäkö ja ympäristöön sopeutuminen on kiinnitettävä erityistä huomiota.
- KL** Liikerrakennusten korttelialue.
- VU** Virkistysalue.
- VP** Puisto.
- VP-1/s** Puisto, jossa sallitaan virkistystoimintaa ja ulmalaa palvelevien huolto-, kahvila- ja ravintolarakennusten rakentaminen erikseen osoitetuille rakennusaloille. Alueen rakennelmien tulee sopeutua historiallisen puiston luonteeseen.
- VU-1** Urheilu- ja virkistyspalvelujen alue.
- VK-1** Leikkipuisto. Alueen rakennelmien tulee sopeutua historiallisen puiston luonteeseen. Suunnitelmat tulee hyväksyä ympäristö- ja kaavoituslautakunnassa.
- VU** II Roomalainen numero osoittaa rakennusten, rakennuksen tai sen osan suurimman sallitun kerrosluvun.
- LP** Rakennuksen vesikatkon ylimmän kohdan korkeusaste.
- /s** Rakennusala.
- +** Rakennusala, jolle saa sijoittaa katsomotiloja sekä muita urheilu- ja virkistystoimintaa palvelevia tiloja.
- +** Rakennusala, jolle saa sijoittaa katsomo- ja esiintymistiloja sekä muita urheilu- ja virkistystoimintaa palvelevia tiloja.
- +** Rakennusala, jolle saa sijoittaa katsomotiloja sekä muita urheilu- ja virkistystoimintaa palvelevia tiloja.
- +** Maanalaista johtoa varten varattu alueen osa. Jätevesiviemäri/Sadevesiviemäri
- +** Ajo korttelialueen rajan yli sallittava kellarikerroksissa.
- +** Rakennusteollisesti ja kultuurihistoriallisesti arvokas rakennus. Rakennusta tai sen osaa ei saa purkaa eikä siinä saa suorittaa sellaisia lisärakentamis- tai muutostöitä, jotka tärvyvät julkisivujen tai vesikatkon rakennusteollista arvoa tai tyyliä. Rakennuslupaa käsitellessään on rakennuslautakunnan kuultava asiassa museoviranomaisia.
- +** Kaupunkikuvallisesti ja rakennusteollisesti arvokas rakennus. Rakennusta ei saa purkaa ilman pakottavaa syytä eikä siinä saa suorittaa väijä ulkopuolella sellaisia lisärakentamis- tai muutostöitä, jotka tärvyvät julkisivujen ja vesikatkon perusmuotoa.
- +** V, VP, VP-1, VU ja VU-1 alueiden läpi tulee varata mahdollisuus alueen läpi kulkevalle lenkkeilyradalle.
- +** Yleisen pysäköintialue.
- +** Isetuttava alueen osa.
- +** 2000 Rakennusoikeus kerrosalaneliömetreinä.
- +** max 600 Yksittäisen rakennuksen enimmäiskoko korttelialueella kerrosalaneliömetreinä.

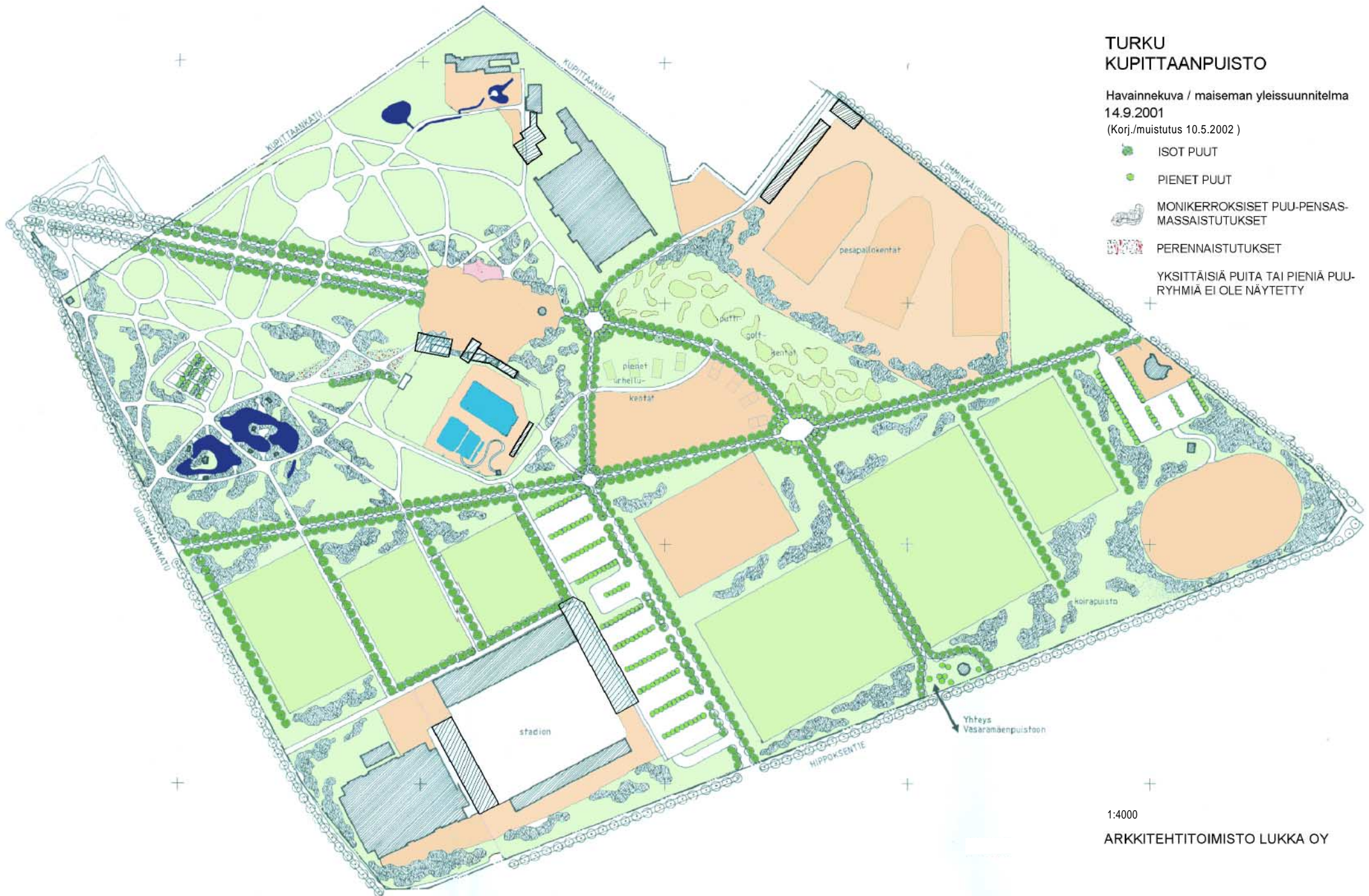


# TURKU KUPITTAANPUISTO

Havainnekuva / maiseman yleissuunnitelma  
14.9.2001

(Korj./muistutus 10.5.2002)

-  ISOT PUUT
-  PIENET PUUT
-  MONIKERROKSISET PUU-PENSAS-  
MASSAISTUTUKSET
-  PERENNAISTUTUKSET
- YKSITTÄISIÄ PUITA TAI PIENIÄ PUU-  
RYHMIÄ EI OLE NÄYTETTY



1:4000

ARKKITEHTITOIMISTO LUKKA OY