

ASEMAKAAVAMERKINNÄT JA -MÄÄRÄYKSET:

**AP-1**

Asuinpientalojen korttelialue.

Korttelialueen asuinrakennusten yhteyteen saa rakentaa kuisteja ja katoksia rakennusaloja ja sallittua rakennusoikeutta ylittäen siten, että henkilö- ja paloturvallisuudesta huolehditaan hyväksyttävien järjestelyin.

Korttelialueen rakennusten pääasiallisena julkisivumateriaalina tulee käyttää peittomaalattua lautaa tai rappautusta.

Korttelialueen asuinrakennusten kattomuodon tulee olla 2-lappeinen satulakatto, jonka kattokaltevuus on n. 30 astetta.

Korttelialueella tulee olla leikki- ja oleskelualueita vähintään 10 m<sup>2</sup> asuntoa kohti. Rakennuslupavaiheessa on esitettävä tarpeelliset melusuojarakenteet ja laskelmat siitä, että toteutuva päiväaikainen ekvivalentti melutaso leikki- ja oleskelualueilla ei ylitä 55 dBA.

Autopaikkoja tulee olla 1 asuntoa kohti ja 1 vieraspysäköintipaikka 7 asuntoa kohti.

Erillispientalojen korttelialue.

Korttelialueen asuinrakennusten kattomuodon tulee olla 2-lappeinen satulakatto, jonka kattokaltevuus on n. 30 astetta.

Autopaikkoja tulee olla 2 asuntoa kohti.

**AO-1**

3 m kaava-alueen rajan ulkopuolella oleva viiva.

+

Kaupunginosan raja.

—

Korttelin, korttelinosan ja alueen raja.

- - -

Osa-alueen raja.

39

Sitovan tonttijakon mukaisen tontin raja ja numero.

082

Kaupunginosan numero.

KASTU

Kaupunginosan nimi.

19

Korttelin numero.

340

Rakennusoikeus kerrosalaneliömetreinä.

I

Roomalainen numero osoittaa rakennusten, rakennuksen tai sen osan suurimman sallitun kerrosluvun.

½kl

Murtoluku roomalaisen numeron edessä osoittaa, kuinka suuren osan rakennuksen suurimman kerroksen alasta saa kellarikerroksessa käyttää kerrosalana luettavaksi tilaksi.

Iu/5

Murtoluku roomalaisen numeron jäljessä osoittaa, kuinka suuren osan rakennuksen alasta uliakon tasolla saa käyttää kerrosalana laskettavaksi tilaksi.

□

Rakennusala.

t-1

Rakennusala, jolle korttelialueella sallittua rakennusoikeutta ylittäen saa sijoittaa auto-, jätehuolto-, tms. katoksen.

□

Rakennuksen harjansuuntaa osoittava viiva.

30dBa

Merkinnän osoittaman rakennusalan sivun puolella rakennuksen ulkoseinien, ikkunoiden ja muiden rakenteiden ääneneristävyyden liikennemelua vastaan tulee olla desibeleinä (dBA) vähintään merkinnässä näytetyn luvun suuruinen.

□

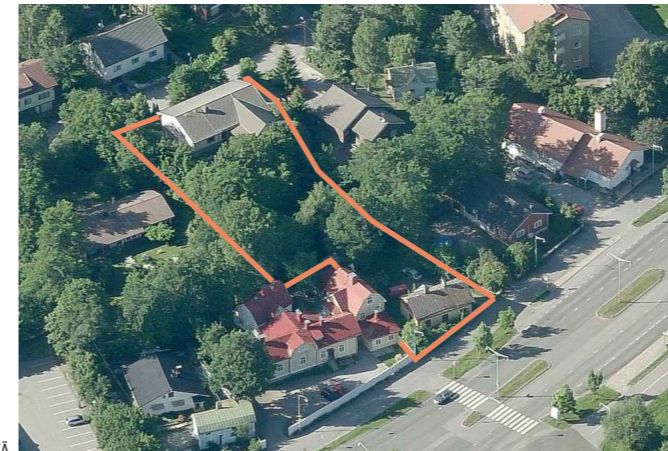
Istutettava alueen osa.

□

Luonnontilaisena hoidettava alueen osa, jolla olevaa kiviloikareista ladottua rakennelmaa ei saa vahingoittaa. Alueella sallitaan ainoastaan luonnon tai maiseman hoidon kannalta tarpeelliset toimenpiteet.

□

Korttelialueen rajan osa, jonka kohdalta ei saa järjestää ajoneuvo-liittymää.



KAAVA-ALUE ETELÄSTÄ

POISTUVA KAAVA

Merkintöjen selite:

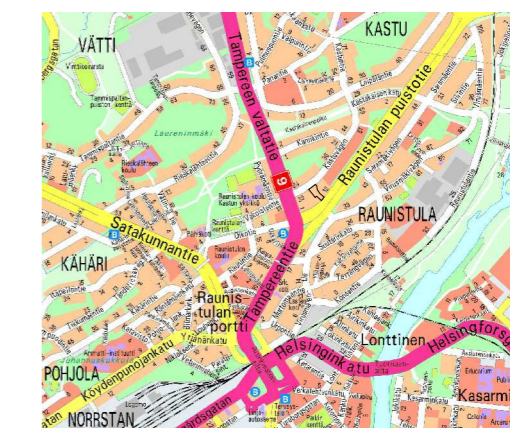
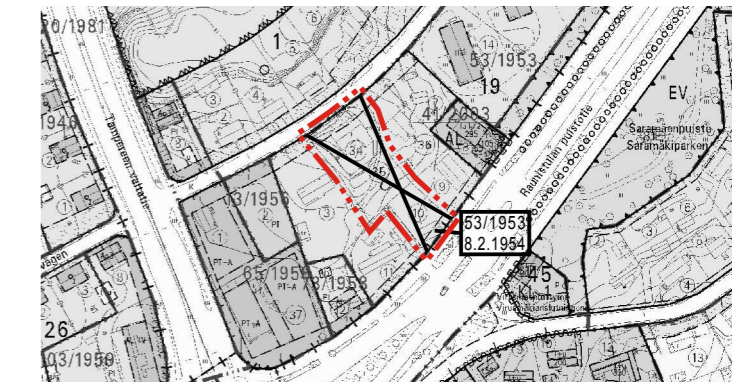
□

3 m kaava-alueen rajan ulkopuolella oleva viiva, jota otsakkeessa mainittu kaavanmuutos koskee ja jolla aiemmat kaavamerkinnot ja -määräykset poistuvat.

53/1953

8.2.1954

Aiemman, poistuvan kaavan numero ja vahvistuspäivämäärä.



SIJAINKARTTA

| TURKU  |                                    | ÅBO                               |                                    | Asemakaavallunnon<br>Detalplanebeteckning | 20/2013          |
|--|------------------------------------|-----------------------------------|------------------------------------|---|------------------|
| Työnimi<br>Arbetsnamn  |                                    | "Kastuntie 35a"                   |                                    | Diariomnumero<br>Diarienummer             | 6073-2007        |
| Osoite<br>Adress   |                                    | Kastuntie, Raunistulan puistotie  |                                    | Mittakaava<br>Skala                       | 1:1000           |
| Asemakaavanmuutos koskee:  |                                    |                                   |                                    |   |                  |
| Kaupunginosa:  | 082 KASTU                          |                                   |                                    | KASTU                                     |                  |
| Kortteli:  | 19                                 |                                   |                                    | 19  |                  |
| Tontit:  | 10, 34 ja 35                       |                                   |                                    | 10, 34 och 35                             |                  |
| Asemakaavanmuutoksella muodostuva tilanne:   |                                    |                                   |                                    |   |                  |
| Kaupunginosa:  | 082 KASTU                          |                                   |                                    | KASTU                                     |                  |
| Kortteli:  | 19 (osa)                           |                                   |                                    | 19 (del)                                  |                  |
| Asemakaavanmuutoksen yhteydessä hyväksytään sitova tonttijako/tonttijakonmuutos:<br>KASTU-19, -38 ja 39  |                                    |                                   |                                    |   |                  |
| Kaavoituksen pohjakartta täyttää maankäyttö- ja rakennuslain (132/99) 206 §:n nojalla säädetyn kaavoitusmittausasetuksen (1284/99) vaatimukset.<br>Planläggningsbaskartan uppfyller kraven i förordningen om planläggningsmätning (1284/99), som givits med stöd av 206 § marknavigerings- och bygglagen (132/99). |                                    |                                   |                                    |   |                  |
| Kaupungingeodeetti<br>Stadsgeodet  |                                    |                                   |                                    | 8.10.2013                                 |                  |
| LUONNOS<br>Utkast  | KSYL hyväksynyt<br>Godkänd av SPMN | EHDOTUS<br>Förslag                | KSYL hyväksynyt<br>Godkänd av SPMN |   |                  |
| Hyväksytty kaupunkisuunnittelu- ja ympäristövaltuuskunnan<br>Godkänd av stadsplanering- och miljönämnd<br>KSYL:n sihteeri<br>SPMN:n sekreterare  |                                    |                                   |                                    | Satu Lehto<br>15.4.2014 § 121             |                  |
| Tullut voimaan<br>Trätt i kraft  |                                    |                                   |                                    |   |                  |
| 31.5.2014  |                                    |                                   |                                    |   |                  |
| YMPÄRISTÖTOIMIALA • KAUPUNKISUUNNITTELU • KAAVOITUSYKSIKÖ<br>MILJÖSEKTORN • STADSPLANERINGEN • PLANLÄGGNINGSENHETEN  |                                    |                                   |                                    |   |                  |
| Muutettu 4.3.2014 (mm. lausunnot)  |                                    | Piirtäjä<br>Ritäre                | MW                                 | Vaivastietäjä<br>Beredare                 | Märja Westerlund |
| TURKU<br>ÅBO   | 21.11.2013                         | Toimialajohtaja<br>Sektordirektör | Markku Toivonen                    |   |                  |