



Kaavaehdotuksessa mahdollistetaan Lidlin tontilla nykyinen toiminta

Asuinkorttelit

Puhallintehaan rakennuksen sijainti

Liikunta- ja elämyskeskus

Nykyisen vähittäistavarakaupan laajentaminen

Asuinkorttelit Voimakadun varressa mahdollistetaan kivijalkapalvelut

Alueelle jää voimaan asemakaava 56/1961

Hybriditalo krs. 1-2 kaupalliset tilat krs. 3-12 asuminen/toimisto

AUTOPAIKKALASKELMA
 Asuinkorttelit 1 ap/120 k-m², vähintään 1 ap/2 asuntoa
 Vieraspaiikat 1 ap/10 asuntoa
 Liikunta- ja elämyskeskus 1 ap/120 k-m²
 Hybriditalo 1 ap/120 k-m²
 Prisman kortteli 1 ap/50 k-m²

Kerrosala
 147 620
 30 000
 5 200
 21 000

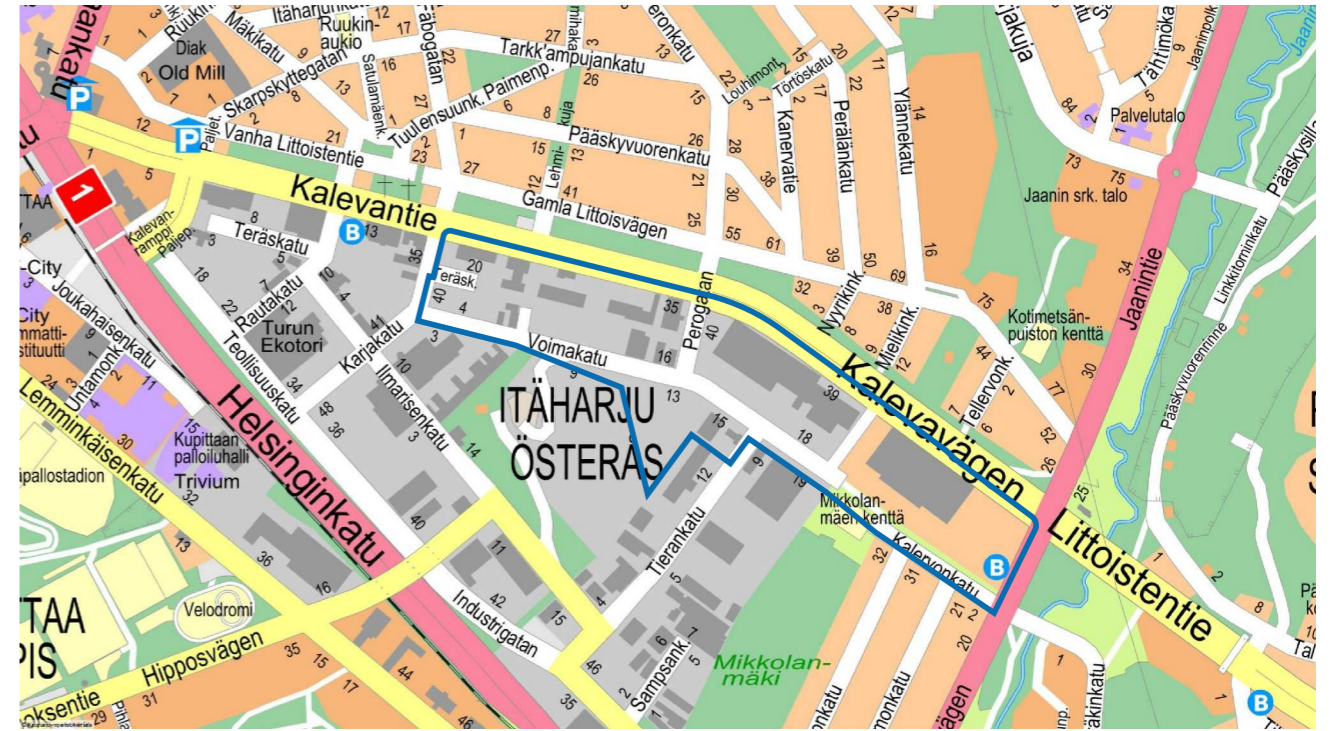
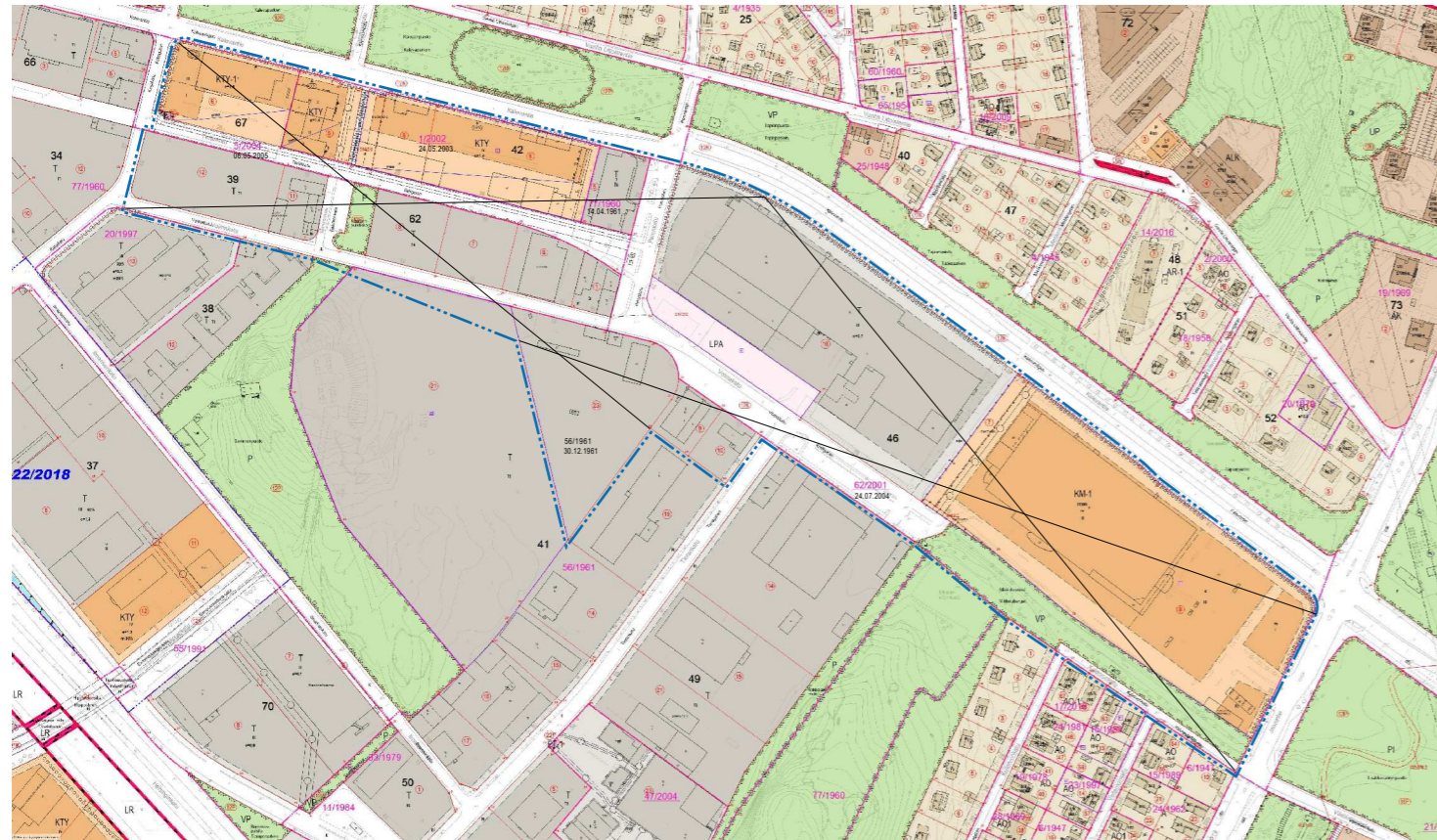
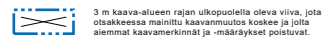
Autopaikkoja
 1230
 n.250
 250
 43
 420
 yht. 2 193 ap



Näkymä etelästä asuinkorttelien suuntaan.



Näkymä lännestä asuinkorttelien suuntaan.



Sijaintikartta



Ilmakuva

TURKU		ÅBO	ASEMAKAAVATUNNUS DETALJEPLANE BETECKNING	2/2020
TYÖNIMI ARBETSNAMN		Itäharjun Voimakatu	DIAARINUMERO DIARIENUMMER	588-2020
OSOITE ADRESS		Voimakatu	MITTAKAAVA SKALA	1:2500
<h1>ITÄHARJUN VOIMAKATU</h1>				
MAASTONTARKISTUS, I VAIHE: LUONNOS TERRÄNGGRANSKNING, I SKEDET: UTKAST		KYLK HYVÄKSYNYT GODKÄND AV SMND		
KAUPUNKIYMPÄRISTÖTOIMIALA • KAUPUNKISUUNNITTELU JA MAAOMAISSUUS • KAAVOITUS STADSMILJÖSEKTORN • STADSPLANERING OCH MARKEGENDOM • PLANLÄGGNING				
LUONNOS UTKAST		PIIRTÄJÄ RITARE	Arkkitehdit Anttila & Rusanen Oy	VALMISTELIJA BEREDARE
		Arkkitehdit Anttila & Rusanen Oy <i>Ulla Tytti-Uusiluoma</i> Katja Tyni-Kylliö		
TURKU ÅBO		25.5.2021		Maankäyttöjohtaja Markanvändningsdirektör
		<i>Jyrki Lappi</i> Jyrki Lappi		