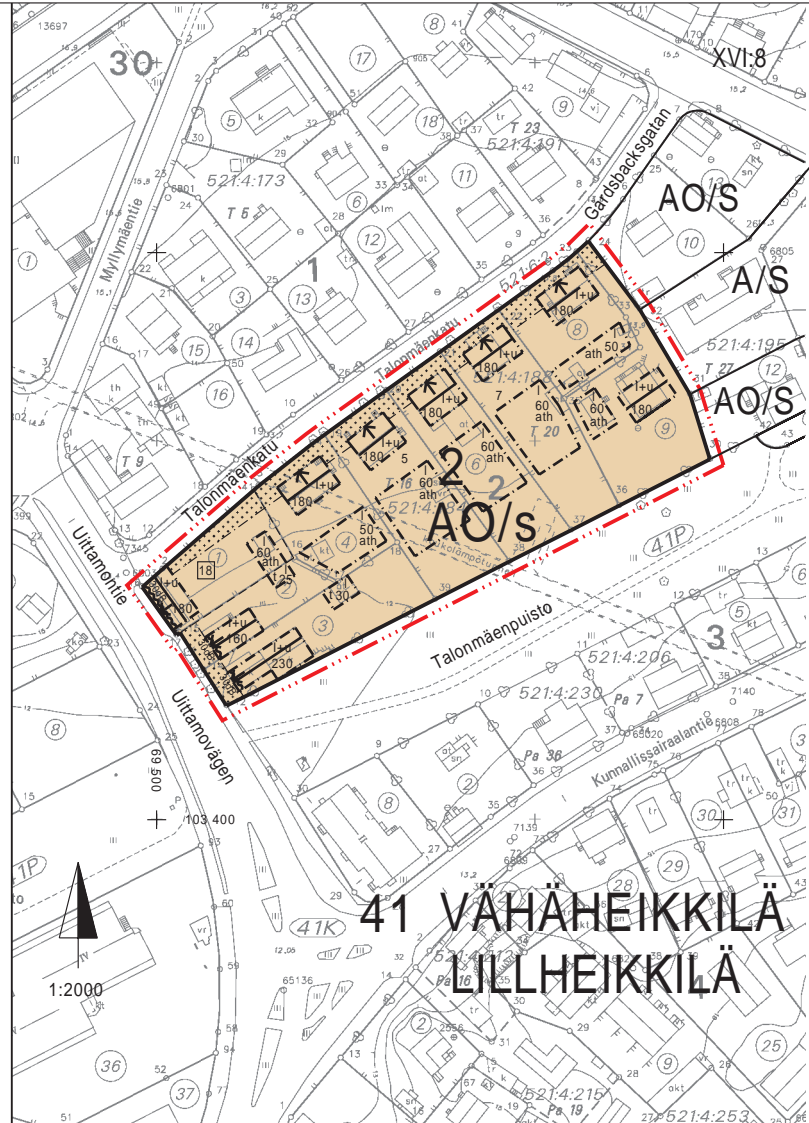
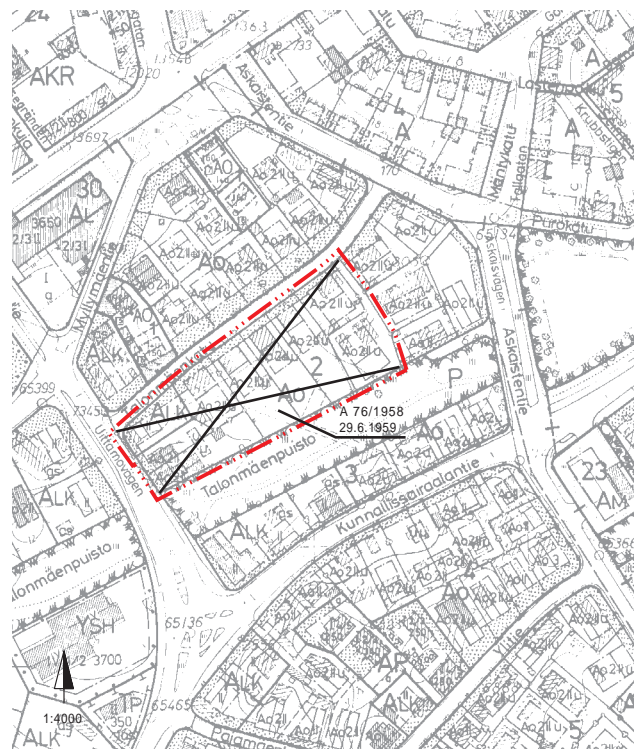




3 METRIÄ SEN ALUEEN ULKOPOUELELLA OLEVA VIIVA, JOTA OTSAKKEESSA MAINITTU KAAVANMUUTOS KOSKEE JA JOLTA AIEMMAT KAAVAMERKINNÄT JA -MÄÄRÄYKSET POISTUVAT.

A 76/1958
29.6.1959

AIEMMAN, POISTUVAN KAAVAN NUMERO JA VAHVISTUSPÄIVÄ-MÄÄRÄ.



41 VÄHÄHEIKKILÄ LILLHEIKKILÄ

ASEMAKAAVAMERKINNÄT JA -MÄÄRÄYKSET:



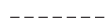
ERILLISPIENTALOJEN KORTTELIALUE, JOLLA YMPÄRISTÖ SÄILYTETÄÄN.



3 M SEN KAAVA-ALUEEN ULKOPOUELELLA OLEVA VIIVA, JOTA VAHVISTAMINEN KOSKEE.



KORTTELIN, KORTTELINOSAN JA ALUEEN RAJA.



ASEMAKAAVANMUUTOKSEN YHTEYDESSÄ HYVÄKSYTTÄVÄ TONTIN RAJA.

41

KAUPUNGINOSAN NUMERO.

VÄH

KAUPUNGINOSAN NIMI.

2

KORTTELIN NUMERO.

18

ASEMAKAAVANMUUTOKSEN YHTEYDESSÄ HYVÄKSYTTÄVÄ TONTIN NUMERO.

180

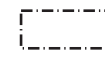
RAKENNUSOIKEUS KERROSALANELÖMETREINÄ.

I

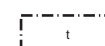
ROOMALAINEN NUMERO OSOITTAA RAKENNUSTEN, RAKENNUKSEN TAI SEN OSAN SUURIMMAN SALLITUN KERROSLUVUN.

I+u

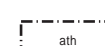
RAKENNUKSEN ULLAKOLLE SAA RAKENTAA KERROSALAAN LASKETTAVIA TILOJA ENINTÄÄN 3/5 RAKENNUKSEN POHJAPINTA-ALASTA.



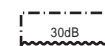
RAKENNUSALA.
RAKENNUSALAN ULKOPOUELELLE SAA SUIJOITAA RAKENNUKSEEN LIITTYVIÄ KUISTEJA JA KATOKSIA.



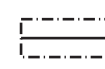
TALOUSRAKENNUKSEN RAKENNUSALA.



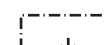
RAKENNUSALA, JOLLE SAA SUIJOITAA AUTOSUOJAN, TALOUS-, HUOLTO- JA TYÖILOJA SEKÄ YHDEN ASUNNON.



MERKINTÄ OSOITTAA RAKENNUSALAN SIVUN, JONKA PUOLEISTEN RAKENNUKSEN ULKOSEINIEN SEKÄ IKKUNOIDEN JA MUIDEN RAKENTEIDEN ÄÄNENERISTÄVYYDEN LIIKENNELUJAA VASTAAN ON OLTAVA VÄHINTÄÄN 30 dB (A).



RAKENNUKSEN HARJANSUUNTAA OSOITAVA VIIVA.



NUOLI OSOITTAA RAKENNUSALAN SIVUN, JOHON RAKENNUS ON RAKENNETTAVA KINNIN.



ISTUTETTAVA ALUEEN OSA.

AO/S-KORTTELIALUEELLA OLEMASSA OLEVAT ASUINRAKENNUKSET TULEE PYRKIÄ SÄILYTTÄMÄÄN PERUSKORJAAMALLA.

UUDISRAKENNUKSEN TULEE SOPEUTUA KOON, KORKEUDEN, MUODON, JULKISIVUN MITTASUITEIDEN, MATERIAALIEN, VÄRI- TYKSEN JA YKSITYSKOHTIEN PUOLESTA ALUEEN YLEISLIESEEEN JA YMPÄRÖIVIIN RAKENNUKSIIN. SEN TULEE MUODOSTAA OLEMASSA- OLEVIEN RAKENNUSTEN KANSSA YHTENÄINEN KOKONAISUUS. RAKENNUKSEEN EI SAA RAKENTAA MAANPÄÄLLISTÄ KELLARI- KERROSTA. JULKISIVUMATERIAALINA ON KÄYTETTÄVÄ LAUTAA.

ASUINRAKENNUKSISSA ON KÄYTETTÄVÄ KAKSILAPPEISTA HARJA- KATTOA, JONKA KATTOKALTEVUUDEN TULEE OLLA 25-30 ASTETTA. TALOUSRAKENNUKSISSA SAA KÄYTTÄÄ HARJA- TAI PULPETTI- KATTOA.

TONTIT ON AIDATTAVA ENINTÄÄN 1,4 METRIÄ KORKEALLA PENSAS- TAI LAUTA-AIDALLA.

TURKU		ÅBO		ASEMAKAAVATUNNUS STADSPLANEBETECKNING	17/1997
MITTAKAAVA 1:2000 SKALA		SELOSTUS KIRJE N:O BESKRIVNING BREV NR		DIARIONUMERO DIARIENUMMER	5366-1997
ASEMAKAAVANMUUTOS:					
KAUPUNGINOSA:	41 VÄHÄHEIKKILÄ	41 LILLHEIKKILÄ			
KORTTELI:	2	2			
TONTIT:	1-9	1-9			
KATU:	UITTAMONTIE (OSA)	UITTAMOVÄGEN (DEL)			
ASEMAKAAVANMUUTOKSELLA MUODOSTUU:					
KAUPUNGINOSA:	41 VÄHÄHEIKKILÄ	41 LILLHEIKKILÄ			
KORTTELI:	2 (OSA)	2 (DEL)			
ASEMAKAAVANMUUTOKSEN YHTEYDESSÄ HYVÄKSYTÄÄN TONTTIJAKO VÄHÄHEIKKILÄ - 2 -18.					
OSOITE ADDRESS	TALONMÄENKATU 6-18, UITTAMONTIE 4-8		TYÖNIMI ARBETSNAMN		
HYVÄKSYTTY TURUN KAUPUNGINHALLITUKSESSA GODKÄND AV STADSSTYRELSE I ÅBO KAUPUNGINSIHTEERI STADSSSEKRETERARE					
OLLUT NÄHTÄVILLÄ HÄR VARIT UTSTÄLLD		12.01. - 02.02.1998	LUONNOS SKISS	4.7.1997	KRL HYVÄKSYNYT GODKÄND AV FBN 30.7.1997 § 874
KÄSITTELYVAIHEET: BEHANDLINGSSKEDEN:		LAUSUNNOT UTLÅTANDEN	KRL FBN		
		23.9.1997	17.12.1997		
KAAVOITUKSEN POHJAKARTTA TÄYTTÄÄ 24.06.1982 ANNETUN KAAVOITUSMITTAUSASETUKSEN NUMERO 493 VAATIMUKSET. BASKARTAN FÖR PLANLÄGGNING UPPFYLLER KRAVEN I FÖRORDNINGEN DEN 24 JULI 1982 OM PLANLÄGGNINGSMÄTNING (493/1982)					
TURKU ÅBO	25.8.1997	APULAIKAUPUNGINDEODEETTI BITRÄDANDE STADSGEODEET		<i>M. J. Toivonen</i>	
TURUN KAUPUNGIN KIINTEISTÖ- JA RAKENNUSTOIMI / KAAVOITUSOSASTO ÅBO STADS FASTIGHETS- OCH BYGGNADSVÄSENDE / PLANLÄGGNINGSÄVDELNINGEN					
		PIIRITÄJÄ RITÄRE	Christina Saari	VALMISTELIJÄ BEREDARE	Christina Saari Pirja von Pfaler <i>PvP</i>
TURKU ÅBO	3.12.1997	KAAVOITUSARKKITEHTI STADSPLANEARKITEKT		<i>M. J. Toivonen</i> Markku Toivonen	



HAVAINNEKUVA VÄHÄHEIKKILÄ - 2