



Sisältökonsepti ja sijainti

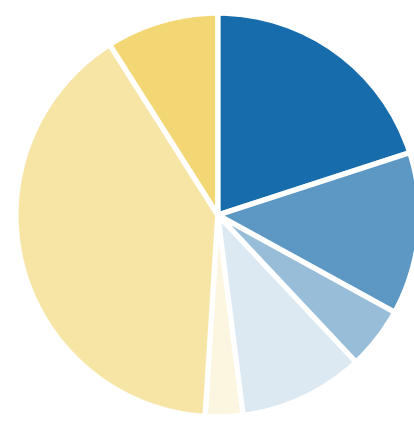
Sisältökonseptissamme keskitytään tukemaan laaja-alaisesti hyvinvointia ja hyvin päivien viettoa Turussa. Tärkeää meille on toimia matalan kynnyksen kohteena, jolloin paikalle voi tulla joko vain olemaan ja katselemaan tai osallistumaan haluamaansa tapahtumaan.

Liikevaihto syntyy seuraavista toiminnoista:

- saunominen ja uiminen
- jäsenyydet, hyvinvointipalvelut
- yrityspalvelut
- kauppa ja tuotevuokra
- wellness- ravintola- ja kahvilapalvelut
- kaupunkikulttuuriohjelmisto ja tapahtumat

Liikevaihdon jakauma

- SAUNOMINEN JA UIMINEN
- JÄSENYTYKSET
- WELLNESSPALVELUT
- YRITYSPALVELUT
- KAUPPA JA TUOTEVUOKRA
- WELLNESSRAVINTOLA JA KAHVILAPALVELUT
- KAUPUNKIKULTTUURIOHJELMISTO JA TAPAHTUMAT



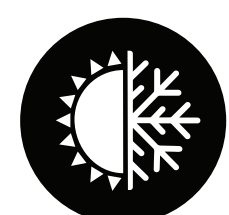
Tarkoituksenamme on nostaa vanhaa saaristolaiskulttuuria esiin uudella twistillä:

- saariston ja merenrantaelämän ainutlaatuisuuden korostaminen
- uimisen ja saunomisen kokeminen ydinkeskustassa
- Aurajoen rantaelämän aktivoiminen kulttuurin ja hyvinvoinnin lähtökohdista



Turun kulttuurikympylä pyrkii mahdollistamaan kaupunkilaisille hetken hengähdysten kaupunkivilinän keskellä:

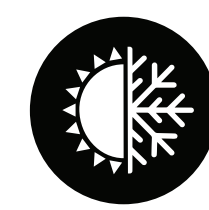
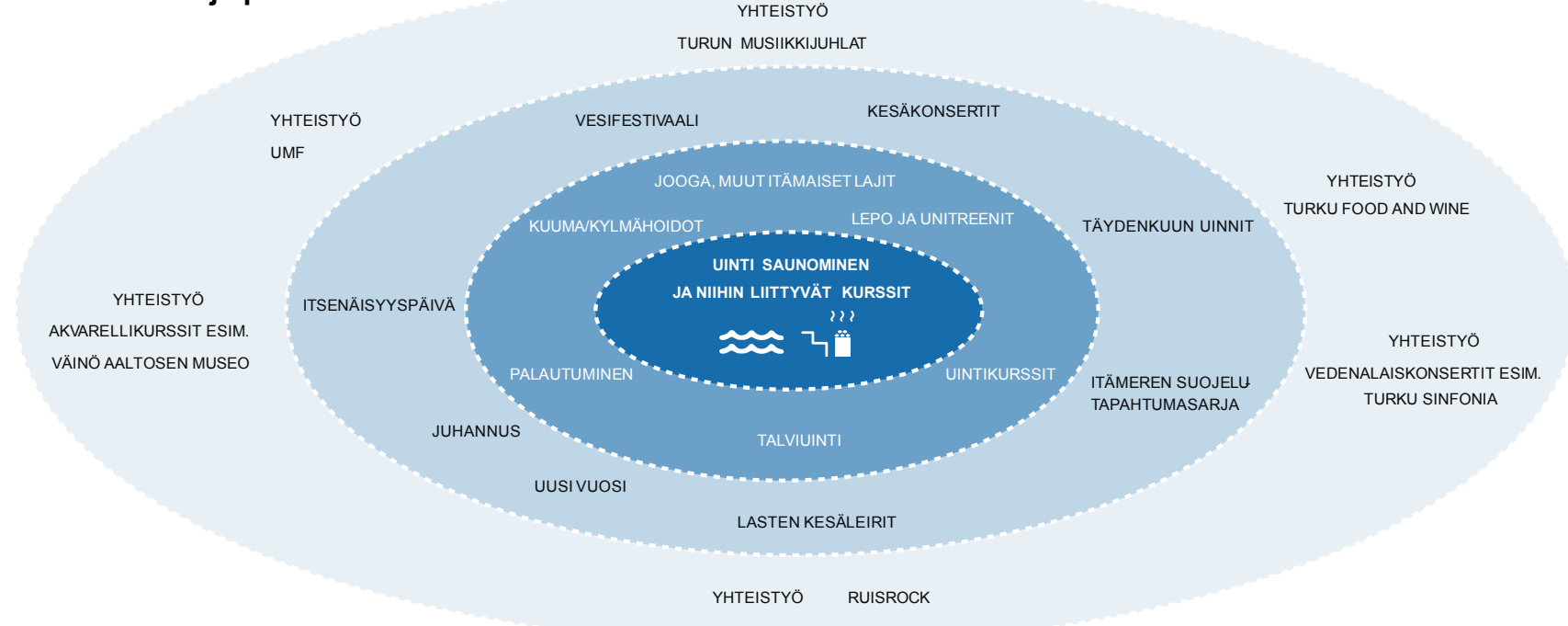
- tuemme kaupunkikulttuuria ja yhteisöllisyyttä Aurajoen varrella
- tuemme kaupunkilaisten vuorovaikutusta
- luomme turvallisen ja valotun ympäristön oleiluun



Turun kulttuurikympylän kulttuuri- ja tapahtumatoiminta on ympärivuotista. Kulttuurijokilautan ympärivuotisuus mahdollistuu:

- ympärivuotiset uinti- ja saunamahdollisuudet
- ympärivuotiset ja monimuotoiset wellnesspalvelut eri ikäryhmille
- ympärivuotiset ravintola- ja kahvilapalvelut
- kausia huomioivat, muunneltavat tilaratkaisut

Jokikympylän toiminnan sisällöt ja palvelut



Ympärivuotisuus on tärkeää:

TAMMIKUU

uuden vuoden tapahtuma
wellness ja kylpylätoiminta korostuu palveluissa

HELMIKUU

ystävänäpäivänä kootaan kaupunkilaiset yhteen
itämaisten lajien kurssit

MAALISKUU

erilaiset uintikurssit alkavat

HUHTIKUU

saaristoon ja merenrantaelämään liittyvät tapahtumat alkavat

TOUKOKUU

kesäkauden avajaiset

KESÄKUU

Turun kaupunkitapahtumien yhteistyö kesäkaudelle alkaa

HEINÄKUU

lasten kesäainin kurssit alkavat

perheille suunnattuja tapahtumia ja toimintaa

juhannusjuhlat kaupunkilaisille

paljon kaupunkikulttuuritoimintaa, kuten keikat

lomalaisille suunnattuja tapahtumia ja oleilua

ELOKUU

paljon kaupunkikulttuuritoimintaa, kuten keikat

lomalaisille suunnattuja tapahtumia ja oleilua

SYYSKUU

Vesifestivaali ja Itämeren juhlat

LOKAKUU

Itämaisten lajien kurssit alkavat

MARRASKUU

Pienimuotoisia kaupunkitapahtumia

Pimenevien iltojen tapahtumia

JOULUKUU

Yrityksille suunnattua tyhy-toimintaa ja -palveluita

Varttuneiden ihmisten palveluiden esiinnotto

Saunomiseen liittyviä tapahtumia

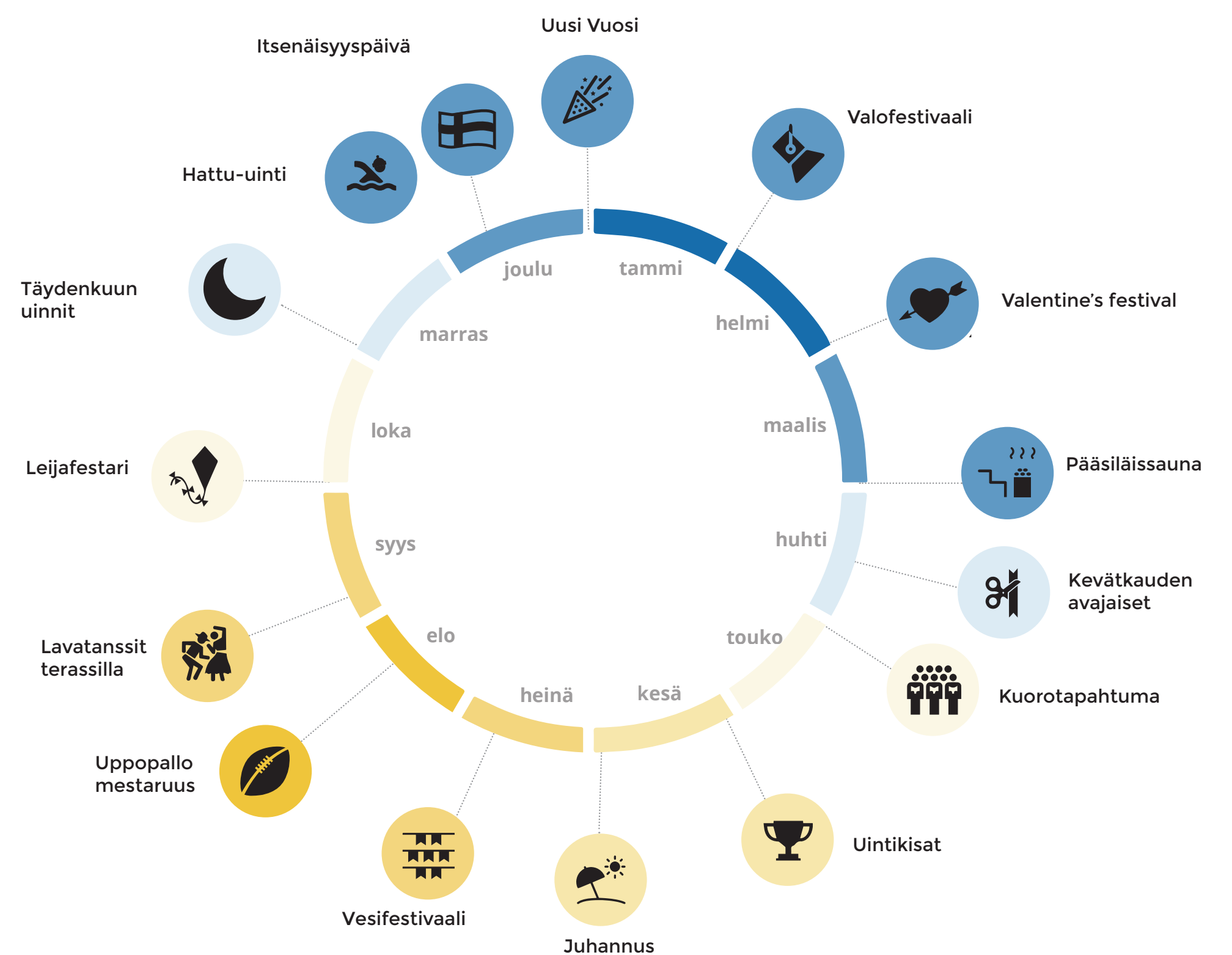
Talviuintiin liittyvät palvelut ja kurssit alkavat

Yrityksille suunnattua tyhy-toimintaa ja -palveluita

Itsenäisyyspäivän juhlat

Joulusaunat ja joulunajan tapahtumat

Saunaseurueiden palveluita





Kulttuuritapahtumia ja yhteistyötä Turun kulttuurikympylässä

Pyrimme yhteistyöhön paikallisten kulttuuri toimijoiden kanssa, tavoitteenamme on aktivoita myös turkulaista ruohonjuuritason toimintaa etsimällä paikallisia toimijoita yhteistyöhön. Tarjoamme paikan, jonka kanssa on helppo tehdä asioita ja joka omilla palveluillaan sekä markkinoinnillaan sekä viestinnällään tukee ja nostaa olemassa olevaa kaupunkikulttuuritoimintaa. Teemme tiivistä yhteistyötä Turun matkailumarkkinoinnin kanssa.

Etsimme yhteistyömahdollisuuksia esimerkiksi

- Väinö Aaltosen museon kanssa, esimerkiksi akvarellimaalauskurssit joella-tyyppisiä palveluita
- Aboa Vetus & Ars Nova kanssa haluaisimme nostattaa saaristolaiskulttuuria
- Turku Filharmonian kanssa haluaisimme tuoda klassista musiikkia pieninä paloina ihmisille esim. järjestämällä vedenalaiskonsertteja
- Paikallisten ryhmien ja toimijoiden kanssa haluaisimme järjestää pieniä taidetempauksia jokirannassa
- Musiikkiin liittyviä tapahtumia: kesäkonserttisarja ja dj-musiikki-illoja

Sisältöjen kehittämissä pyritään tekemään yhteistyötä paikallisten tapahtumien ja toimijoiden kanssa.:

Tapahtumayhteistyössä pyritään tarjoamaan isojen tapahtumien kävijöille oheistoimintaa, esimerkkejä

- Ruisrock
- Elektronisen musiikin festivaali Turku Modern
- Turun musiikkijuhlat
- Turku Food & Wine
- Suuret Oluet pienet panimit yhdistettynä saaristolaisruokaan



Toimintaa kaikille kohderyhmille

KELLO	TOIMINTA
6.30-9	AAMU-UIMARIT, JOTKA KIIREHTIVÄT TÖIHIN
9-12	TREENAAJAT, JOTKA UIVAT MATKAA SEKÄ VARTTUNEET IHMISET, JOTKA TAPAAVAT TOISIAAN
12-15	LAPSIPERHEET JA TURISTIT, JOTKA OLEILEVAT PIDEMPÄÄN JA VIETTÄVÄT PÄIVÄÄ
15-18	KOULULAISET JA OPSIKELIJAT JA TURISTIT, ENSIMMÄISET ILLAN WELLNESS-TUNNIT
18-21	TÖISTÄ KOTIUTUNEET PERHEINEEN, JOTKA RAUHOITTUVAT JA KUNTOILEVAT SEKÄ OSALLISTUVAT WELLNESSIIN

ERITYISHUOMIOT MUUTAMIIN RYHMIIN

JÄSENET

Vakiokävijöitä, joiden palvelussa käyttöetua hinnallisesti ja tarjonnassa paljon erityistapahtumia

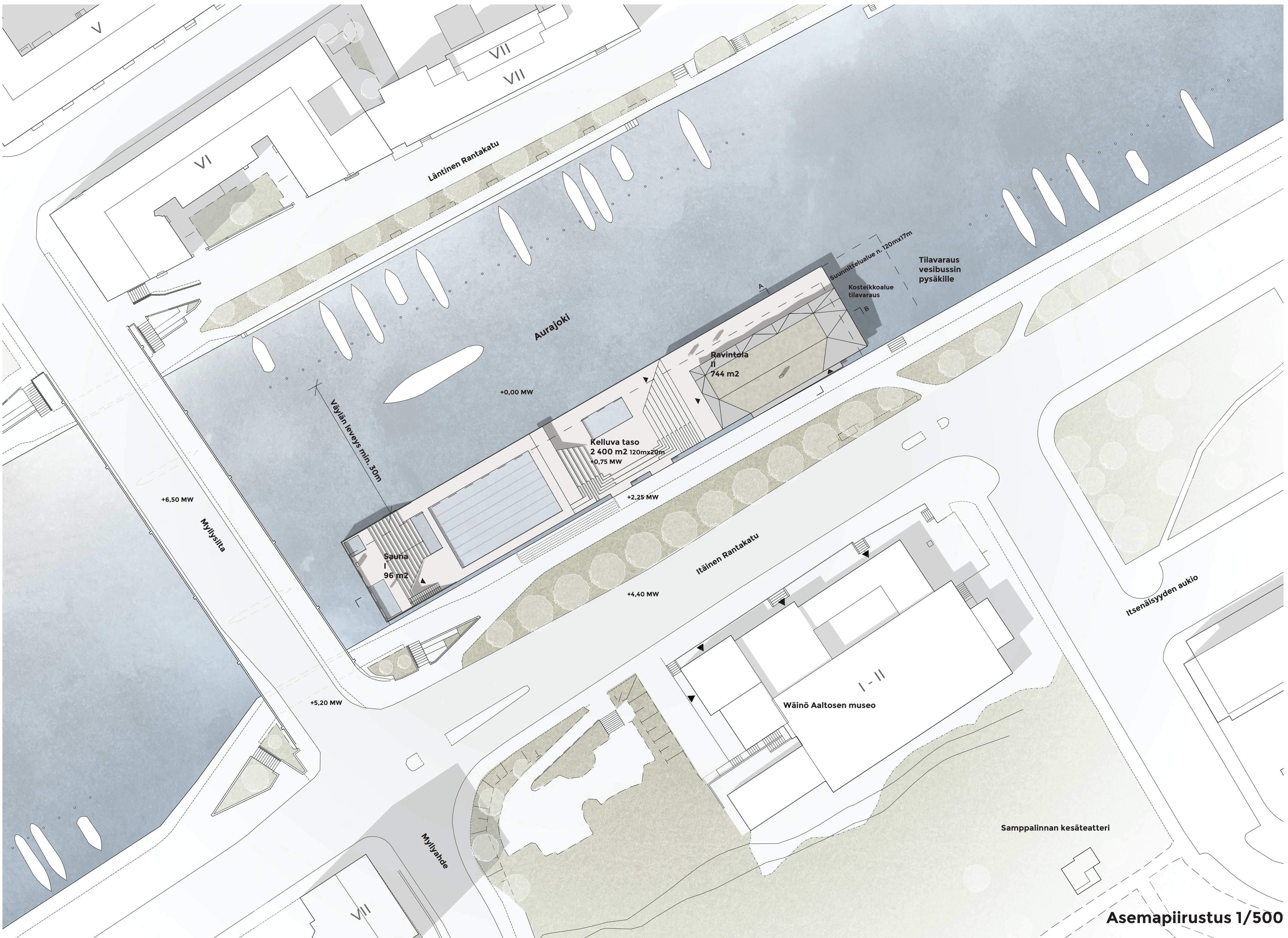
LAPSET JA LAPSIPERHEET

Lasten perusuimataitoon ja hengenpelastustaitoihin kursseja
Lapsille tarjotaan palveluita myös loma-ajoille
Perheen yhteiset tapahtumat

VARTTUNEET IHMISET

Lempää ja hidasta liikuntaa
Vesijuoksua sekä saunatapahtumia
Valvotut talviuimamahdollisuudet
Oleilua alueella, kohtaamispaikkoja ja -tapahtumia (juhannus, joulukuun itsenäisyyspäivä, uusi vuosi)





Asemapiirustus 1/500

Nimimerkki "Kaarna"

Rakennus tarjoaa puitteet eri vuodenaikoihin mukautuvaan toiminnallisuuteen, joka aktivoi kaupungin suhteen sen joelliseen ulottuvuuteen ja tarjoaa niin kaupunkilaisille kuin vierailijoillekin mahdollisuuden kokea kaupunki uudesta näkökulmasta. Laajoine terasseineen ja joelle päin avautuvine katsomomaisine portaitaen rakennus on luonteeltaan kaupunkitilan jatkumo, joka mahdollistaa sosiaalisen kohtaamisen ja kanssakäymisen ja tarjoaa mahdollisuuden monimuotoiseen kulttuuri- ja tapahtumatoimintaan.

Tunnistettava, moni-ilmeinen ja yksilöllinen jokeen sijoitettava kelluva rakennus on suunniteltu huolellisesti siten että se sitoutuu luontevalla tavalla paikkaansa Aurajoen rantojen kulttuurihistoriallisesti merkittävässä kaupunkimaisemassa luoden mielenkiintoisen ja kestävä kokonaisuuden, joka hienolla tavalla luo sillan ympäröivän alueen merkittävien kulttuurirakennusten ja joen varren puistomaiseman välille. Rakennuksen ilmeikäs kattomuoto muodostaa uuden, kiinnostavan elementin Aurajoen maisemaan ja luo identiteettiä ja tunnistettavuutta kaupunkikuvassa.

Ehdotus luo puitteet monipuoliselle toiminnallisuudelle ympäri vuoden. Se tarjoaa kaiken ikäisille kaupunkilaisille mahdollisuuden monenlaisen tekemiseen ja kulttuuriohjelmaan osallistumiseen ja aktivoi yhteistyötä naapurina olevan Wäinö Aaltonen museon sekä myös kaupungin muiden kulttuurikentän toimijoiden kanssa, kuten esimerkiksi Aboa Vetus & Ars Nova tai vaikkapa Turun kaupunginorkesterin kanssa.

Rakennus toimii joustavasti muuntavana alustana ja tapahtumapaikana monenlaisille kulttuuritapahtumille samalla kun se tarjoaa puitteet liikuntaa, terveyttä ja hyvinvointia, rentoutumista ja sosiaalista kanssakäymistä joelle kaupunkilaisien yhteiselle olohuoneelle. Se laajentaa kaupunkikokemusta ja luo kiinteän yhteyden jokeen merkittävänä elementtinä ja osana kaupungin identiteettiä.

Arkkitehtoninen konsepti

Kaksikerroksinen kelluva CLT-rakenteinen rakennus tarjoaa kaikille kaupunkilaisille ja vierailijoille avoimen kaupunkitilaa laajentavan kulttuuritapahtumien ja viihtyisän oleskelun paikan sekä suoran tuntevan kaupungin joelliseen ulottuvuuteen. Wäinö Aaltonen museon edustalla joen rannan suuntaisesti asettuvassa suoraan muotoisessa rakennuksessa on runsaasti terassitilaa, kahvila ja ravintola omine terasseineen, pienimpiin tiloihin jaettava oleva tapahtumatila, erilaisiin tarpeisiin soveltuva monitoimitila, saunat sekä yleisölle että yksityistilaisuuksien käyttöön, erilaisia uima-altaita, sekä konsertti- ja esitystapahtumiin joustavasti muuntuva lava katsomoalueineen. Altaita on kaikkiaan kolme, yksi iso allas, yksi pienempi lasten allas ja yksi jokivesiallas. Näitä on lisäksi mahdollisuus täydentää pienillä kuumavesialtailla.

Toiminnallisesti rakennus rytmittyy kolmeen vyöhykkeeseen, jotka yhdessä muodostavat toisiaan

vuorovaikuttavasti tukevien toimintojen kokonaisuuden: yleisölle avoimien toimintojen vyöhyke, kaupunkitilan jatkumona toimiva ulkoilmaoleskelun ja tapahtumien vyöhyke ja yksityistilaisuuksien tarpeisiin helposti muista alueista erotettava vyöhyke. Rakennuksen keskiosassa olevan avoimen terassitason ympärillä kohoavat isot puuportaat muodostavat keskeisen elementin rakennuksen hahmossa ja toiminnallisuudessa. Portaat tarjoavat helposti lähestyttävää, kaikille avoimen julkisen tilan kaupunkilaisten kohtaamisen ja oleskelun paikaksi, jossa voi nauttia jokimaisemasta. Amfiteatterimaisesti terassitasoa sen kolmelta laidalta rajaavat portaat toimivat joelle päin avautuvana katsomona.

Sisäänkäynti, lipunmyynti ja infopiste sijoittuvat rakennuksen kaakon puoleiseen pätyyn, jossa sijaitsevat myös ravintola, kahvila/baari, jaettava oleva tapahtumatila ja monitoimitilat joelle avautuvine terasseineen sekä yleisölle avoimet saunat, suihkut ja pukuhuoneet. Rakennuksen Myllysilan puoleiseen pätyyn sijoittuvat saunatilat pukuhuoneineen ja lounge-tilat ovat helposti rajattavissa yksityisiä tilaisuuksia ja tapahtumia varten. Myllysilan puoleisen päädyin kattoterassille on mahdollisuus sijoittaa kuumavesialtaa, ja terassille johtavat isot puiset portaat avaavat hienon näköalan jokimaisemaan ja kaupungin ranta-alueen kulttuurimaisemaan samalla kuin ne tarjoavat tilaisuuden vapaamuotoiseen oleskeluun ja rakennuksen monipuolisen tapahtumallisuuden kokemiseen.

Altaat ja uimavahdin koppi sijoittuvat kahden eriluonteisen tilojen välille rakennuksen keskiosaan, siten että eri toiminnot ovat selkeästi toisistaan erillisiä, vaikka kuitenkin samalla näkyvästi läsnä kokonaisuudessa. Lähimpänä Myllysilan puoleista päätä, välittömästi sen kattoterassille johtavien portaiden juuressa on jokivesiallas. Lasten allas sijoittuu rakennuksen keskiosaan katsomona toimivien amfiteatterimaisien, kolmeen suuntaan avautuvien portaiden rajaaman terassitason joen puoleisen laidan keskelle siten, että se on säädettävän pohjansa ansiosta kätevästi muunnettavissa myös esiintymislavaksi konserteille ja muille yleisötapahtumille. Isompien konserttien tai elokuvailtojen mahdollistamiseksi voidaan rakennusta haluttaessa tilapäisesti laajentaa erillisellä kelluvalla lavalla, jolloin rakennuksen oma lava-alue voi toimia katsomon permantoalueena. Isoin, 25-metriä pitkä allas sijoittuu näiden kahden pienemmän altaan väliin koko terassitason levyisessä. Altaat tarjoavat mahdollisuuden ulkoilmassa uimiseen ympäri vuoden.

Materiaalit ja rakennuksen liittyminen ympäröivään kaupunkimaisemaan

Rakennuksen ulkomateriaaleissa vuorotteleva kuultokäsitelty kuusilauditus ja harmaantuva lehtikuusilankku antavat rakennukselle mielenkiintoisen ja tunnistettavan ilmeen. Terassitasot on verhoitu lehtikuusilankuilla. Tarvittavissa kohdoin kaiteena toimii teräsrunkoinen vajeriverkkokaide, joka mahdollistaa avoimen näkymän ympäristöön. Katoille on mahdollista sijoittaa aurinkopaneelit, jotka tuottavat energiaa rakennuksen käyttöön.

Rakennuksen ilmeikäs, tunnistettava horisontaalikatto liittää rakennuksen kiinnostavalla tavalla osaksi modernistista ympäristöään samalla kun seinäpinnoissa kasvava köynnös antaa rakennukselle vehreyttä, jonka avulla se sulautuu hienosti ympäröivään puistomaisemaan. Kokonaisuuden huolellisesti suunniteltu valaistus nostaa joessa kelluvan rakennuksen illan hämärtyessä esiin kauniisti loistavana ja lämpimän kutsuvana yhteisen ajanvieton ja kulttuuritapahtumien paikkana. Rakennuksen toiminnallisuus laajenee myös rakennuksen molemmissa päädyissä sijaitseville kattoterasseille, joista avautuu näkymät Aurajoen rannoille.

Altaiden myötä veden elementti on keskeisellä ja lähestyttävällä tavalla läsnä rakennuksessa ja sen toiminnallisuudessa. Ne täydentävät alueella sijaitsevaa Sampplinnan maauimalaa ympärivuotuisilla ulkouima-altailla ja aktivoivat kaupunkilaisten suhdetta jokeen.

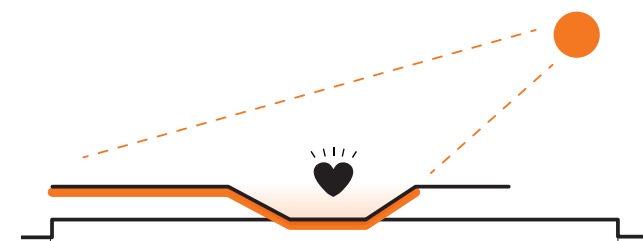
Samalla kun rakennus on sosiaalisen kohtaamisen ja yhteisen ajanvieton paikka, se on myös liikunnan ja jokimaisemasta nauttimisen paikka, sekä tapahtuman ja rentoutumisen paikka, joka tarjoaa puitteet monenlaisille toiminnolle yoga-tunneista konsertteihin, ja pienimuotoisista yksityistilaisuuksista isomman mittakaavan yleisötapahtumiin. Rakennuksen tilava kokonaisuus mahdollistaa monipuolisen toiminnan ja useita samanaikaisia rinnakkaisia toimintoja. Samaan aikaan voi olla useampia toimintoja käynnissä, esimerkiksi konsertin aikana uima-allas voi samanaikaisesti olla auki. Rakennus tarjoaa mahdollisuuden myös yksityistilaisuuksien järjestämiseen sujuvasti ilman että toimintaa sen yleisölle avoimissa osissa tarvitsee rajoittaa.

Pinta-aliatiedot

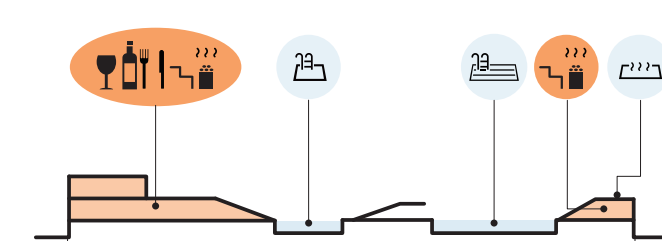
Kelluva taso : 120m x 20m = 2400m²
Bruttoala : 1440m²

Ravintola			
1. kerros	Sisääkäynti / minishop		36
	Lipunmyynti / info		40
	Wc (M)		11
	Wc (N)		13
	Wc (Le)		5
	Lounge		42
	Pukuhuone miehet (M)		55
	Suihku (M)		10
	Wc (N)		8
	Pukuhuone miehet (N)		55
	Suihku (N)		10
	Wc (N)		8
	Suihku		16
	Sauna		16
Sauna	Monikäyttöisiä (jettavissa oolin)		52 + 78
Varasto		10	
Tekniinen tila		40	
Hyötyala		448 m²	
2. kerros	Ravintola		128
	Kaisto		68
	Tapahtumatila		52
	Varasto		16
	Tekniinen tila		16
	Hyötyala		280 m²
Hyötyala yhteensä (Ravintola)		744 m²	
Sauna	1. kerros	Lounge	20
		Pukuhuone (M)	16
		Pukuhuone (N)	16
		Suihku	12
		Sauna	16
		Sauna	16
Hyötyala yhteensä (Sauna)		96 m²	
Altaat		Lämmin allas 25m x 15m	375
		Näyttämöallas / Lastenallas 10m x 5m	50
		Jokivesiallas	45
		Kuumavesiallas 1	28
		Kuumavesiallas 2	12

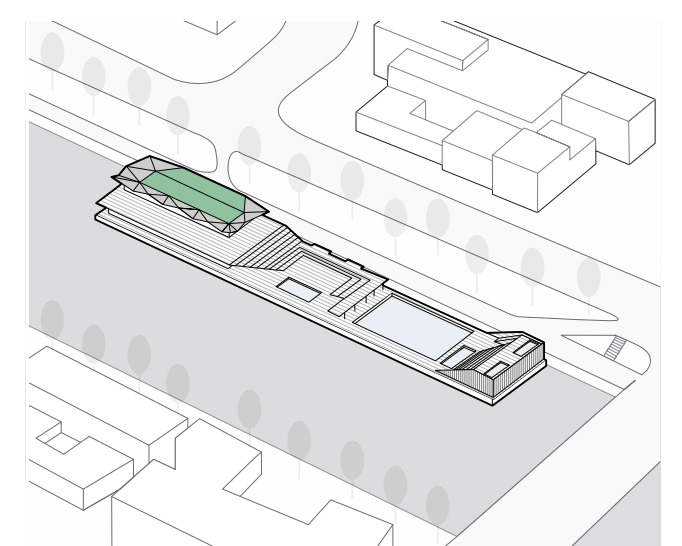
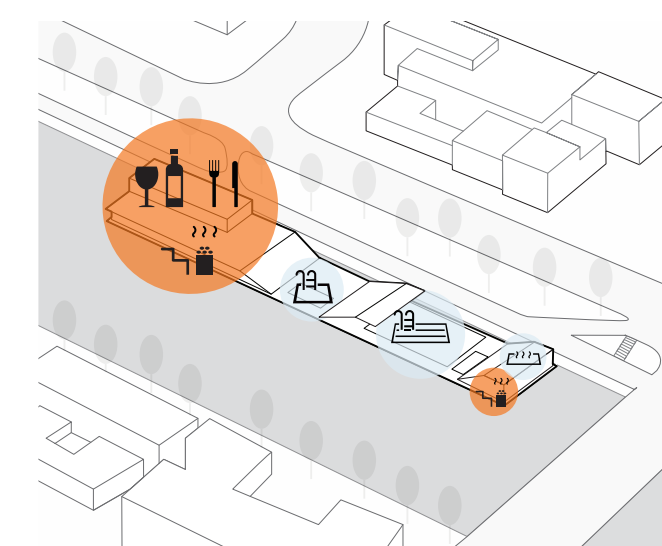
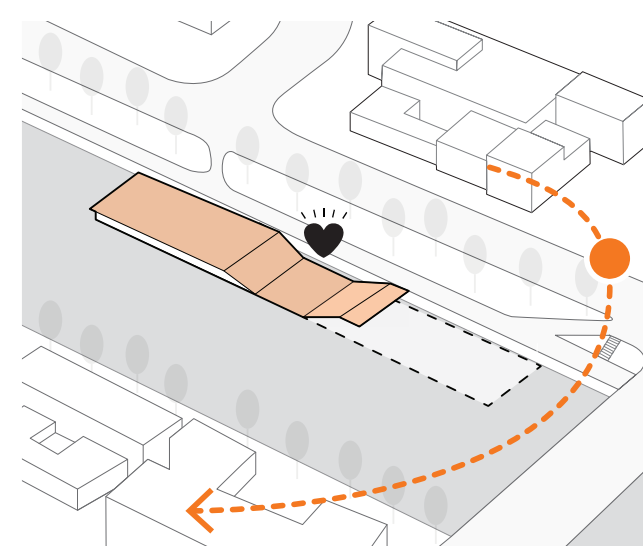
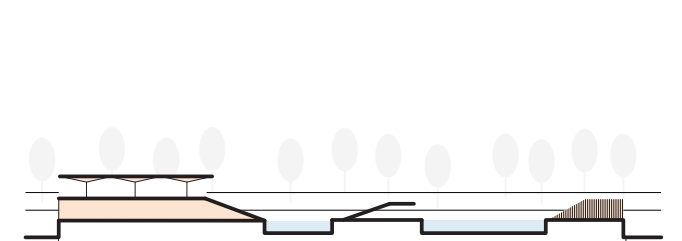
Aurinkoinen urbaani amfi rakennuksen keskiosassa



Monipuolinen toiminta elävöittää joenrannan kaupunkimaisemaa ympäri vuoden

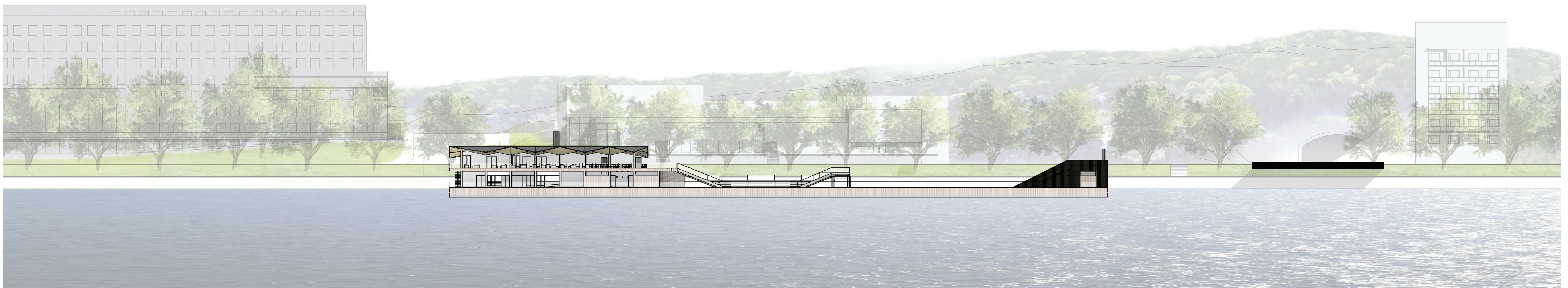


Arkkitehtoninen ilme toimii hienovaraisesti vuoropuhelussa ympäröivän maiseman kanssa

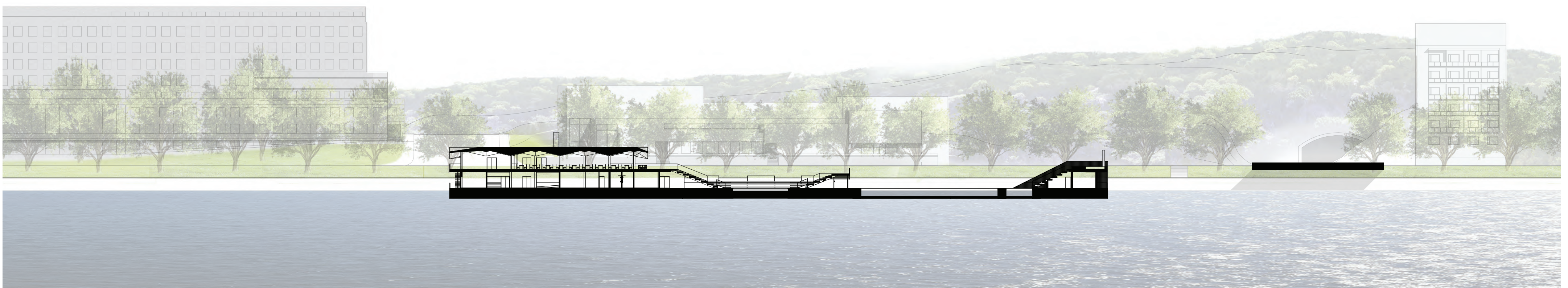




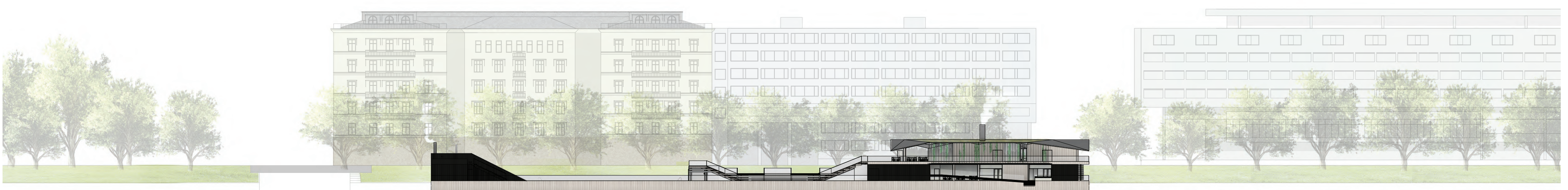
Alueleikkaus A 1/500



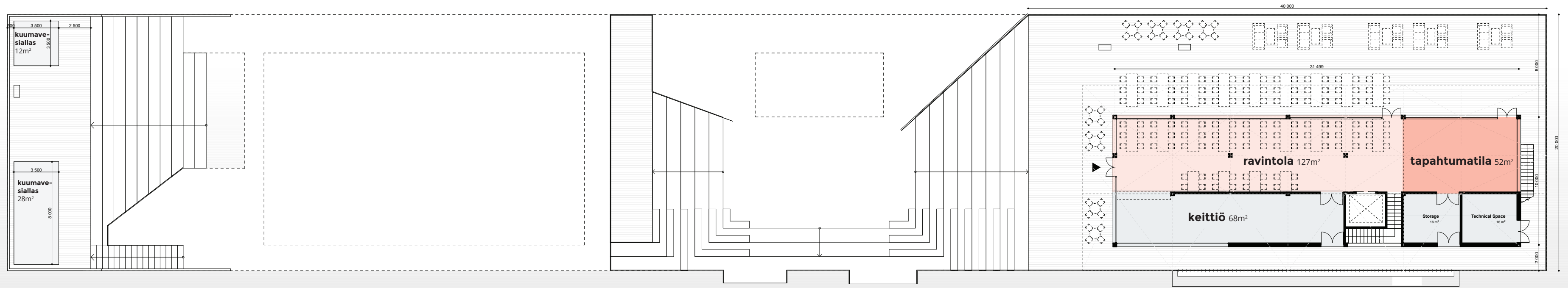
Aluejulkisivu Pohjoiseen 1/500



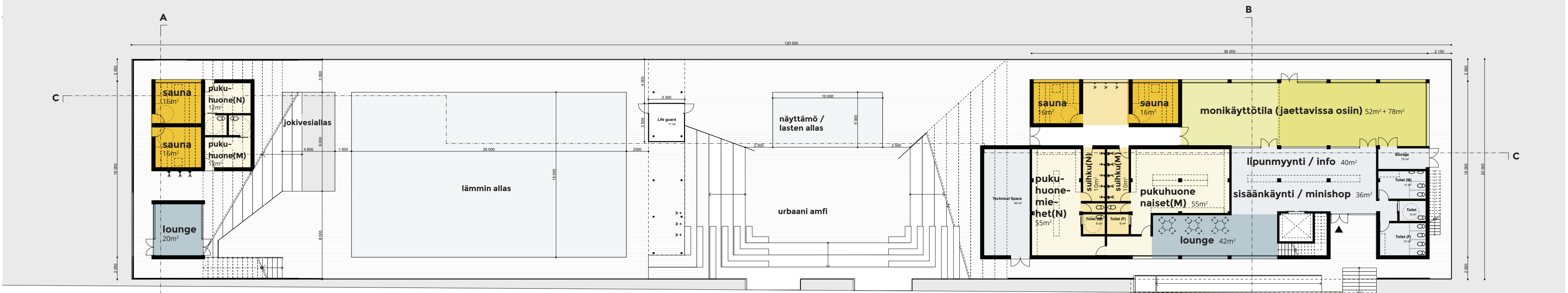
Alueleikkaus B 1/500



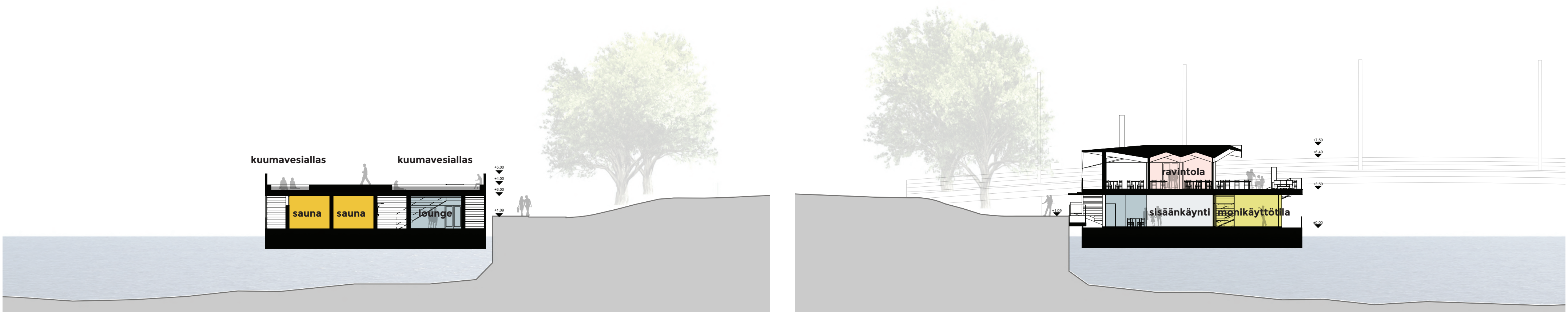
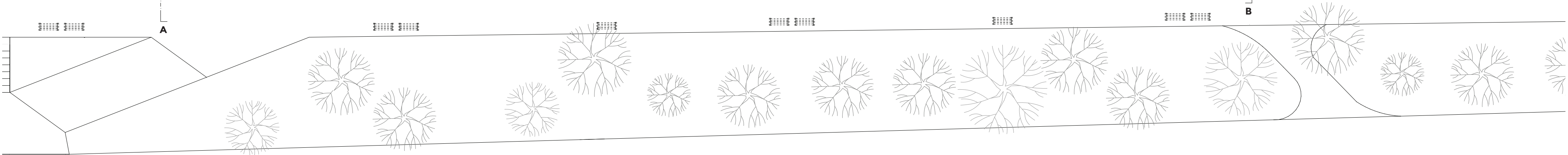
Aluejulkisivu Etelään 1/500



Pohjapiirustus 2.krs 1/250

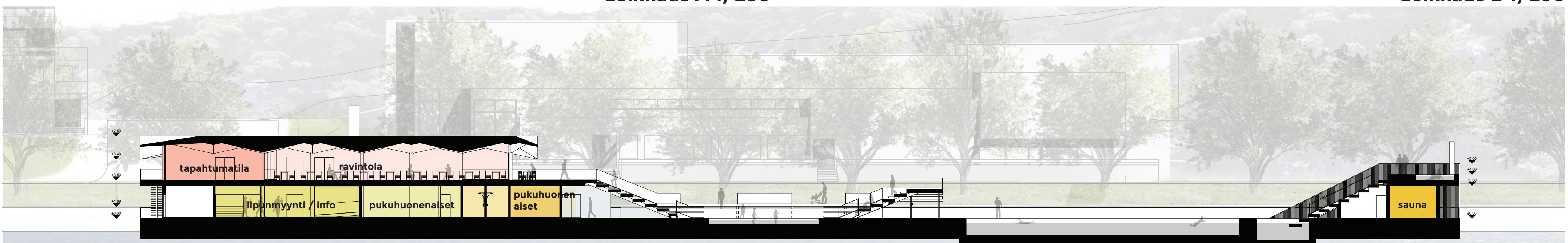


Pohjapiirustus 1.krs 1/250



Leikkaus A 1/250

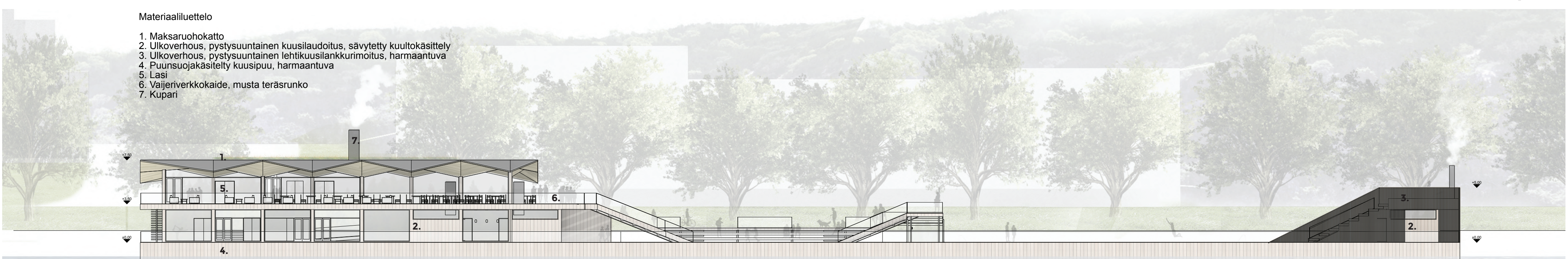
Leikkaus B 1/250



Leikkaus C 1/250

Materiaaliluettelo

1. Maksaruohokatto
2. Ulkoverhous, pystysuuntainen kuusilauditus, sävytetty kuittokäsittely
3. Ulkoverhous, pystysuuntainen lehtikuusilankkurimotus, harmaantuva
4. Puunsuojakäsitelty kuusipuu, harmaantuva
5. Lasi
6. Väijeriverkkokaide, musta teräsrunko
7. Kupari

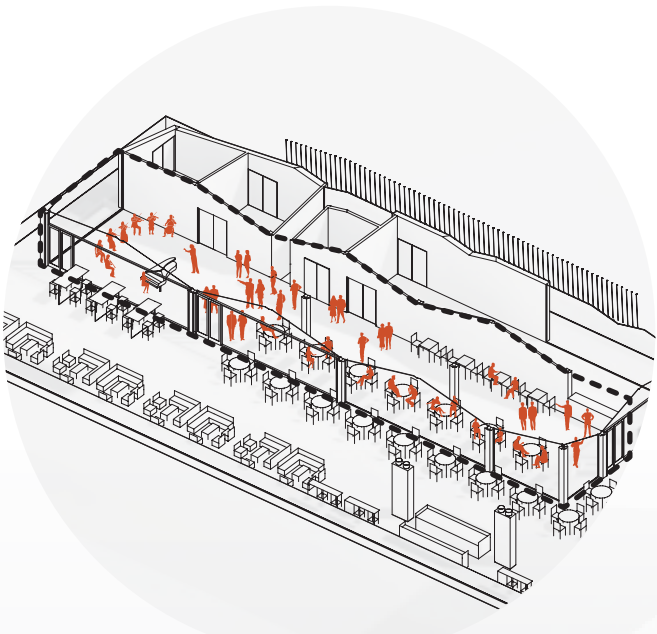


Julkisivu Pohjoiseen 1/250

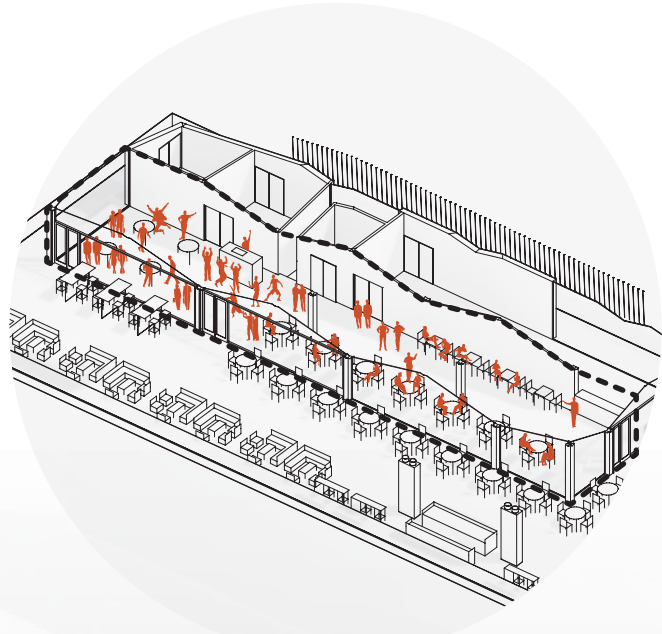
Monitoimitila 2

Ravintolasaliin avattavalla seinällä liittyvä monitoimitila toimii osana salitilaa tai erotettuna esimerkiksi yksityiseen tilaisuuteen. Muunneltavuus antaa mahdollisuuksia monipuoliseen käyttöön ja tilaa myös suuremmille tapahtumille. Tilasta aukeaa upea näkymä kohti keskustaa ja tuomiokirkkoa.

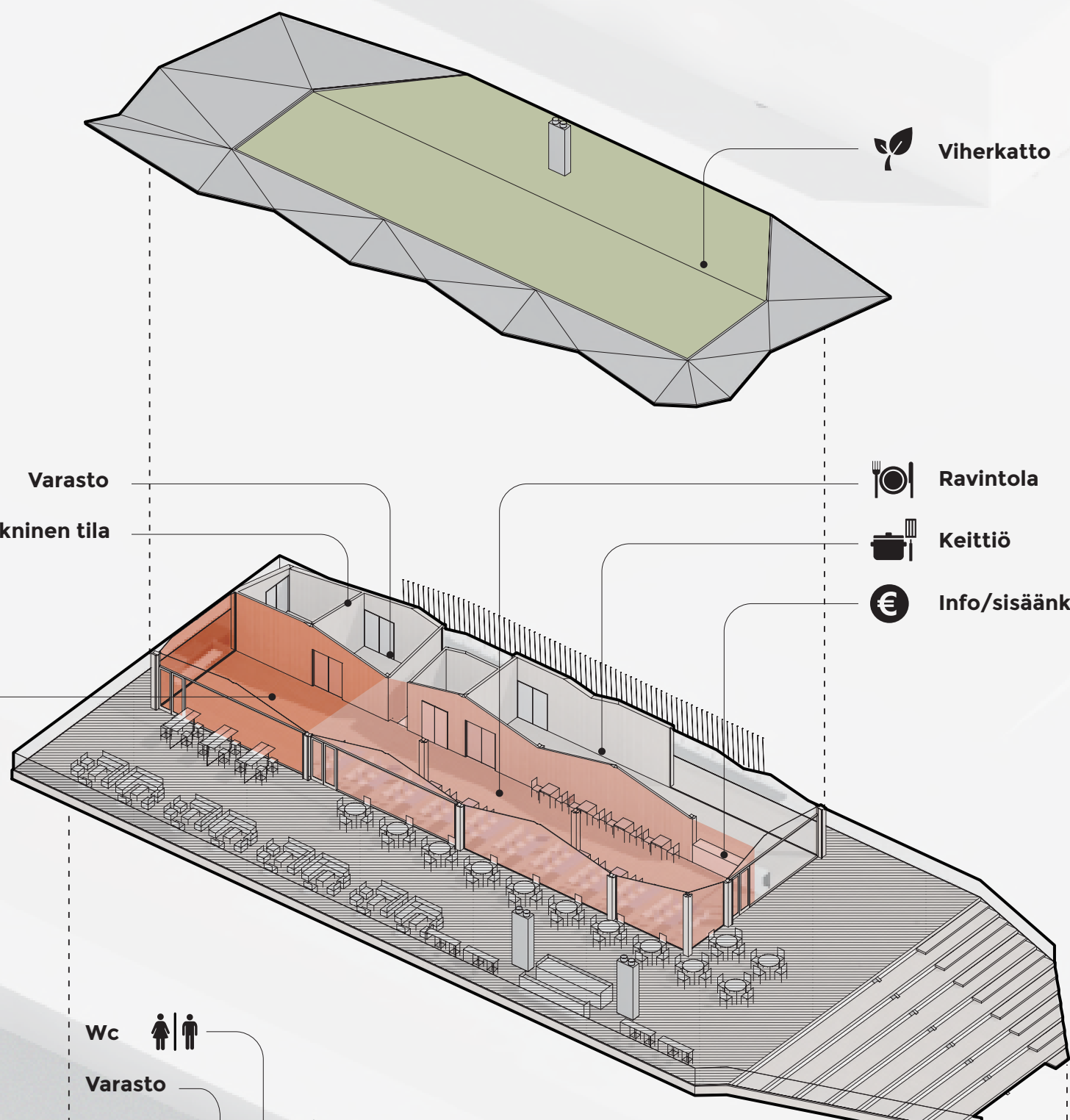
Live Konsertit



Juhlatilaisuudet



Varasto
Tekninen tila



Viherkatto

Ravintola

Keittiö

Info/sisäänkäynti

Wc

Varasto

Lipunmyynti / info

Aula

Pukuhuoneet

Sauna

Suihku

Sauna

Uimavalvoja

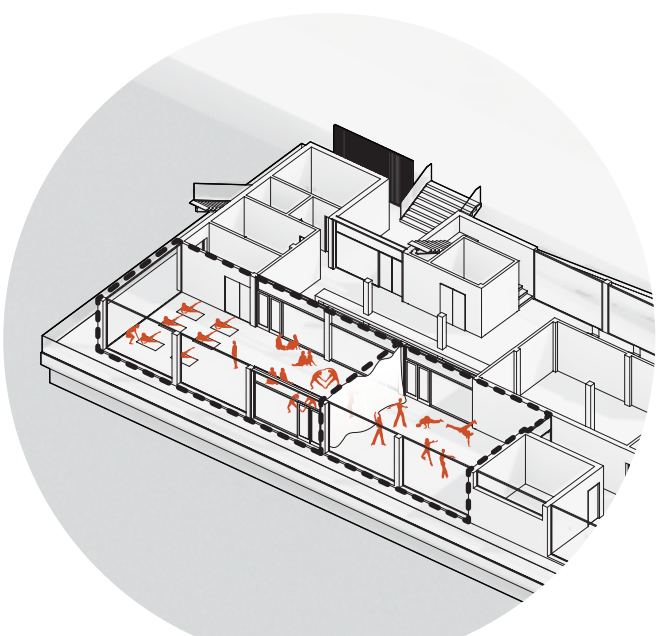
Ulkosuihku

Kaikille avoin terassi

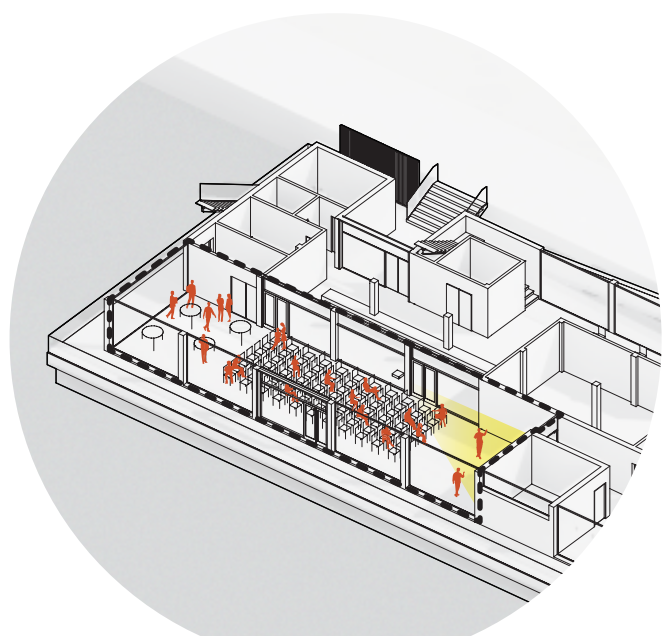
Monitoimitila 1

Alemmassa kerroksessa sijaitseva monitoimitila liittyy kiinteästi wellness-konseptiin. Tila toimii mielen ja kehon latautumapaikkana ja liittyy myös sauna- ja pukuhuonetiloihin sekä altaisiin. Tila on jaettava erilaisten tapahtumien käyttöön ja eri kokoisten ryhmien tarpeiden mukaan.

Jooga- / Tanssistudio



Kokoontumistila



Lämmin allas

25m x 15m allas, joka soveltuu monipuoliseen vesiliikuntaan vapaa-ajan uinnista ja uimakurkseista uimakilpailuihin ja vesipallopeleihin ympäri vuoden.



Jokivesiallas

Tarjoo mahdollisuuden joen kokemiseen olennaisena osana kaupungin identiteettiä.



Kuumavesialtaat

Pienet kuumavesialtaat (onsenit/ ofurot) toimivat kehon ja mielen hyvinvoinnin tukemiseen sekä mahdollistavat rentoutumisen kauniissa jokimaisemassa.

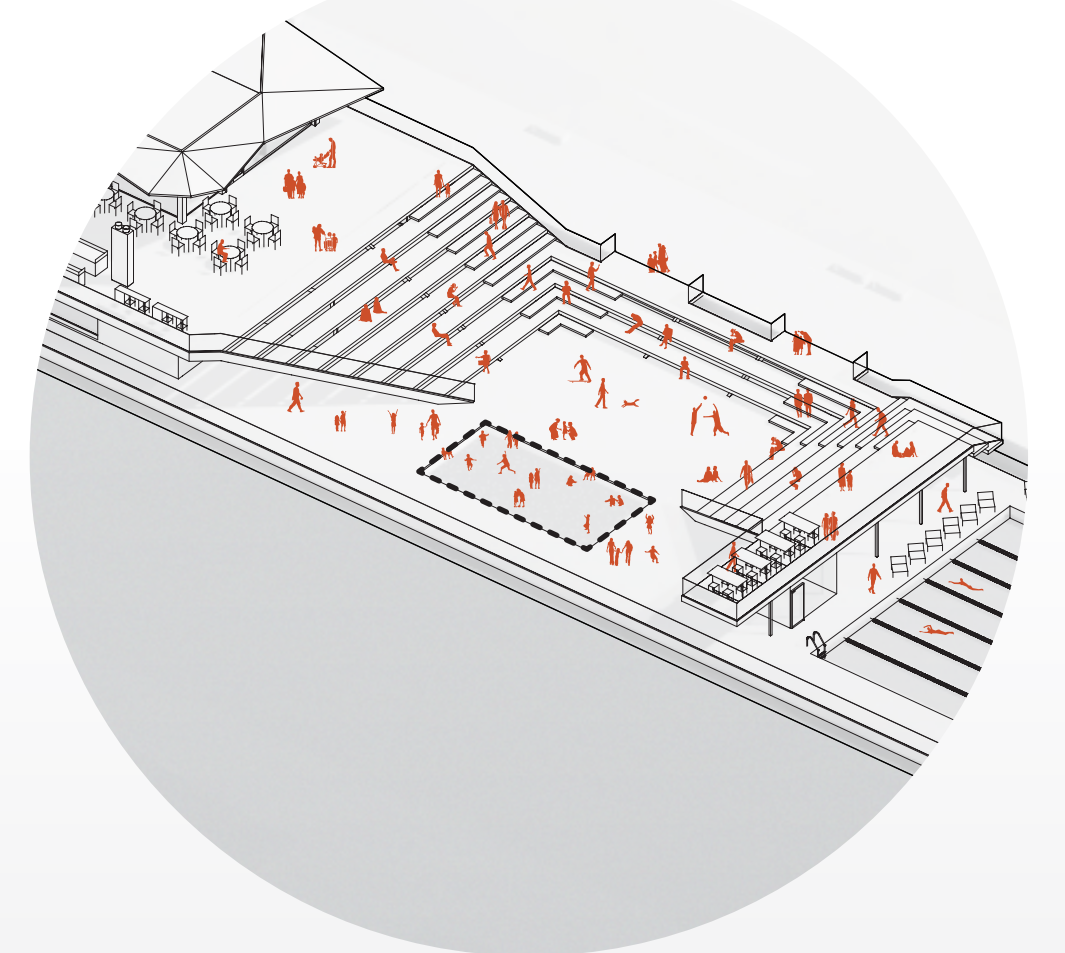


Urbaani amfi

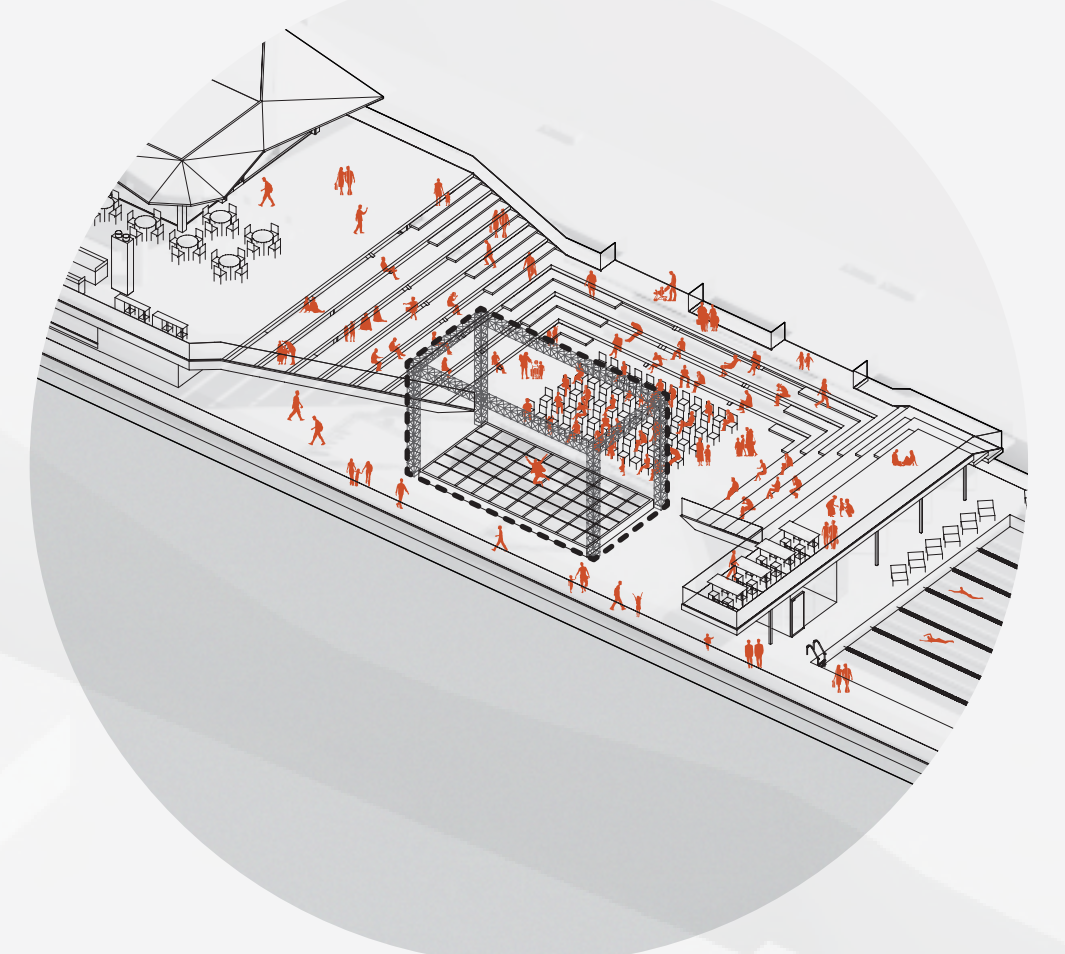
Kokonaisuus muodostuu keskeisen kaupunkitalan ympärille. Tämä Urbaani amfi antaa mahdollisuuden kaupunkitalan laajentumiselle joen äärellä ja luo puitteet uusille kulttuurikäytön mahdollisuuksille.

Amfi toimii sekä kaupunkilaisten yhteisenä oleskelun ja kohtaamisen tilana että myös konserteissa ja vastaavissa yleisötapahtumissa. Alueeseen on liitettävissä lasten allas, jonka pohja voidaan nostaa muun kannen tasoon tai näyttämöksi.

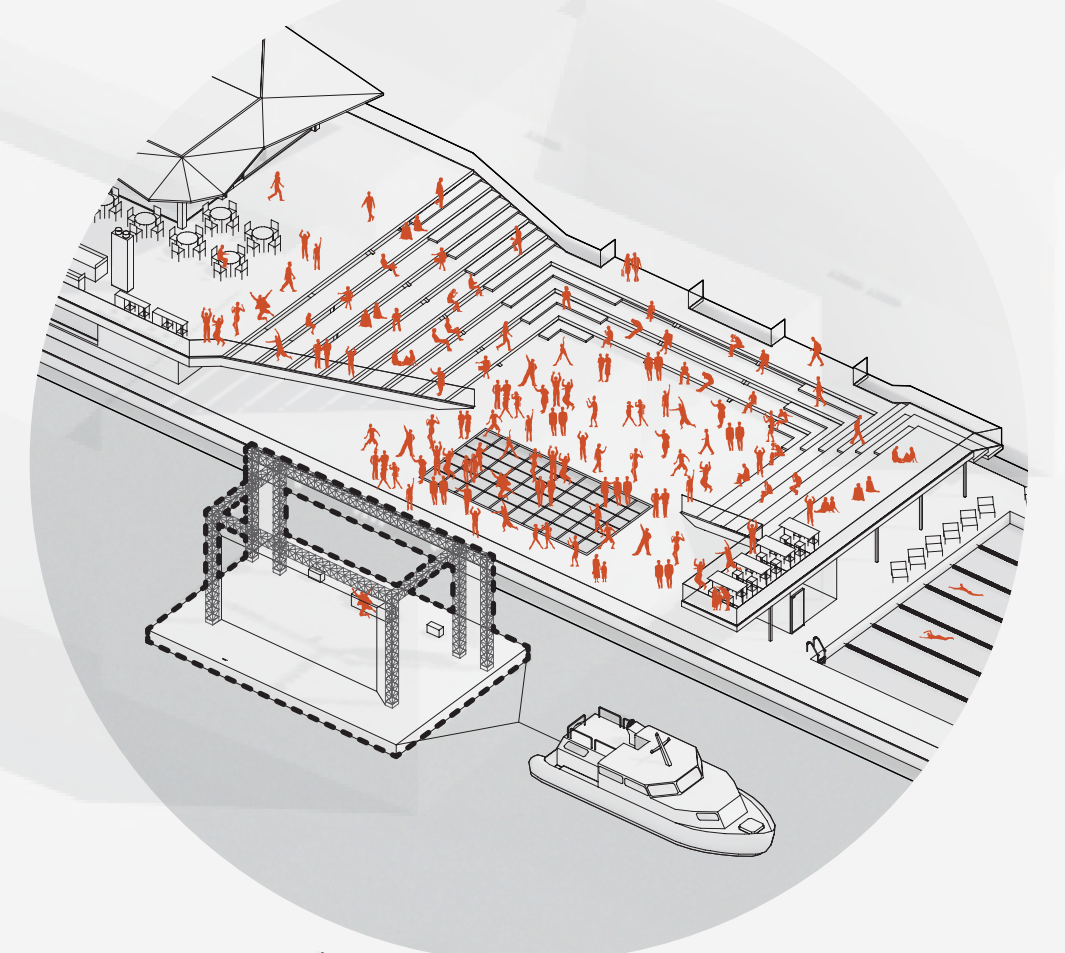
Näyttämö / Lasten Allas



Pieni esiintymislava



Iso esiintymislava



PuuSauna

Puulämmitteinen tilausauna mahdollistaa puitteet yritysten ja ryhmien ryhmähengen nostatukseen ja vetäytymiseen omaan lounge-tilaan. Saunat antavat myös tarpeellista joustoa ja lisäkapasiteettia ruuhkaisimpaan vuodenaikaan.

Lounge

Pukuhuoneet

Suihku

Puusaunat

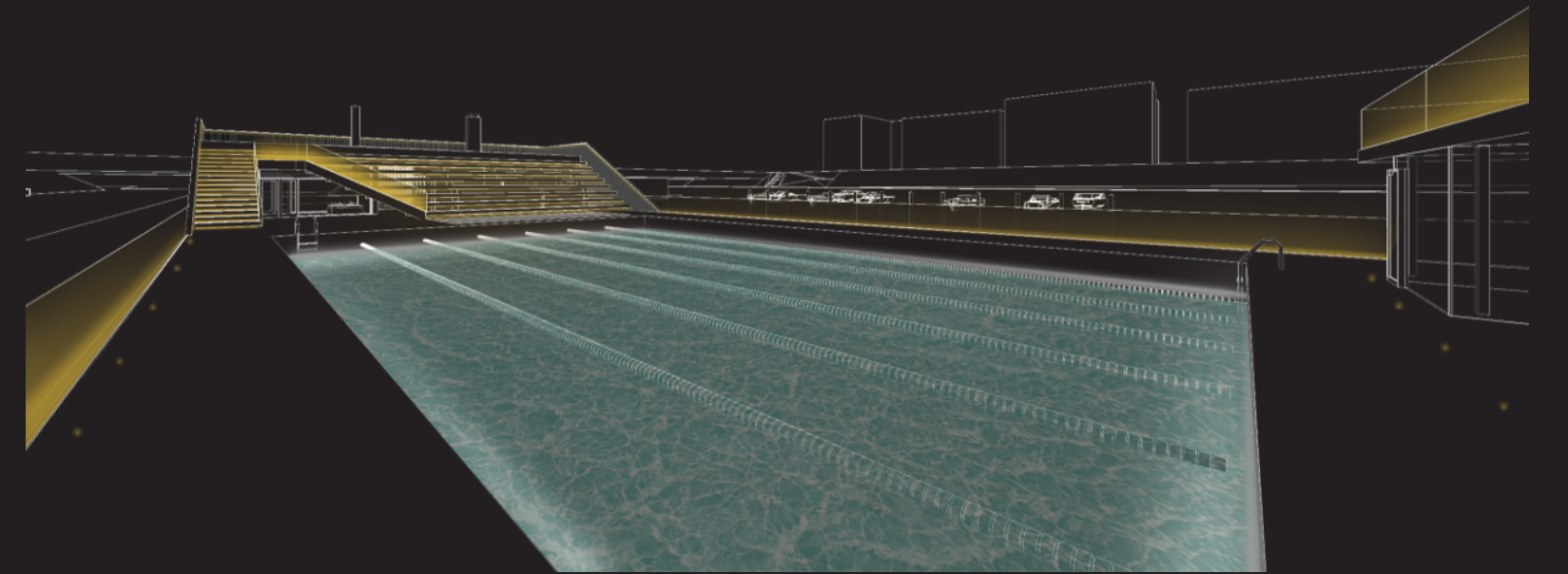


Valaistus

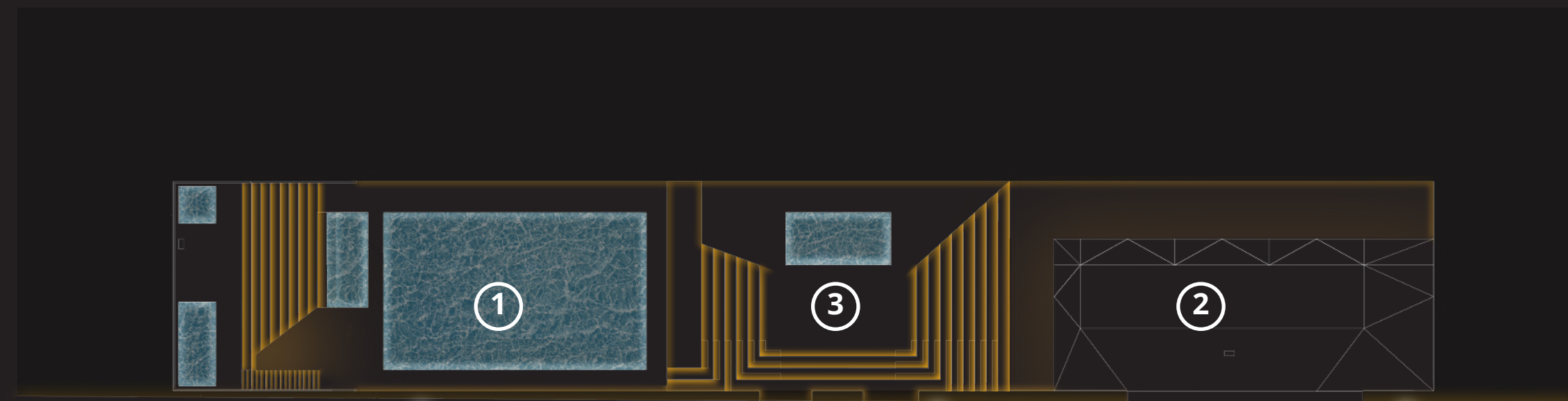
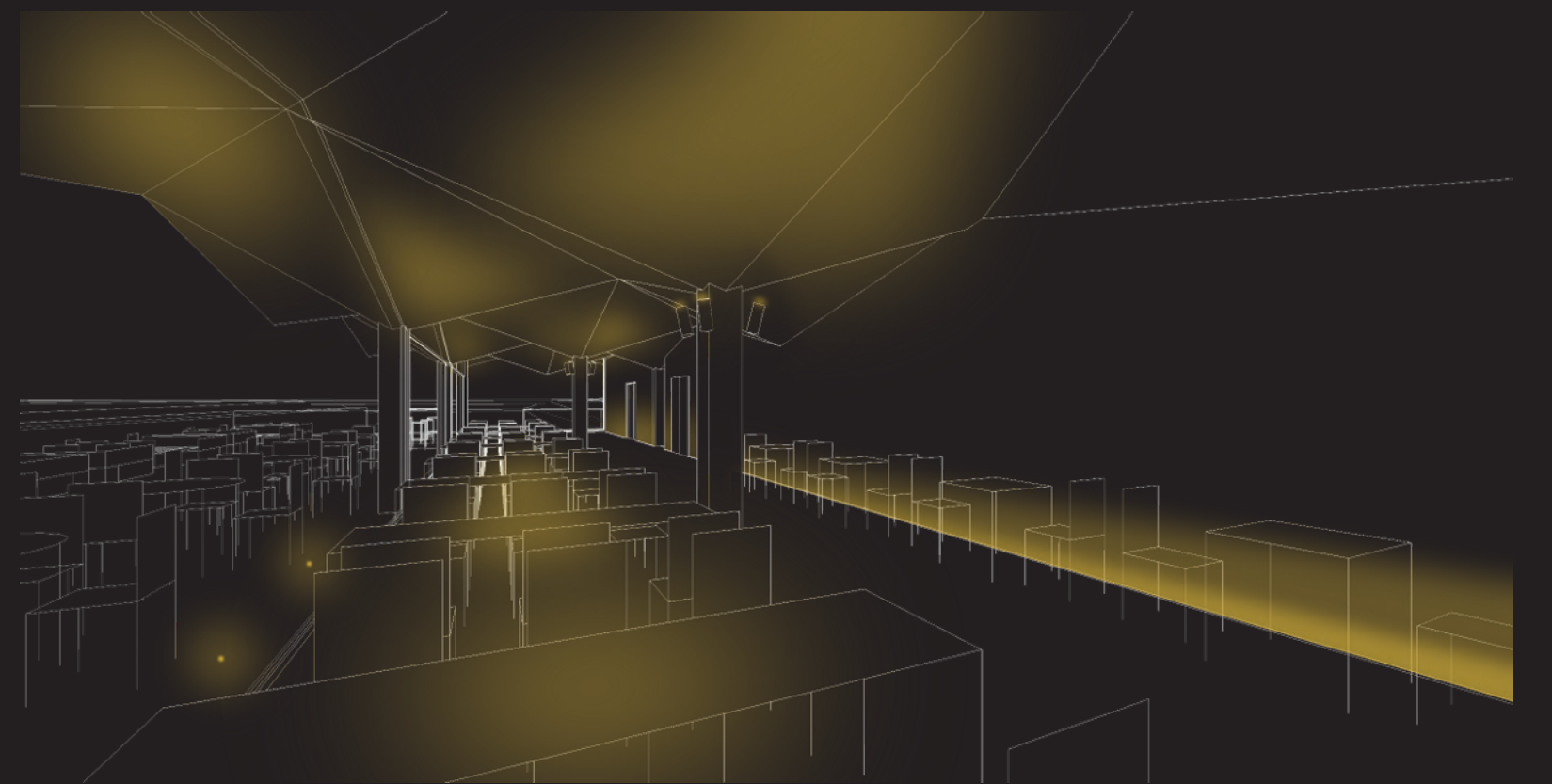
Valaistus on oleellinen osa alueen kokonaisuutta. Rakennus valaistaan niin että se toimii tasapainoisesti ympäristönsä kanssa ja siinä käytetään muunneltavaa nykyaikaista tekniikkaa. Toiminnassa tunnelma on tärkeä, joten ravintolarakennus toimii kutsuvana lyhtynä jokimaisemassa. Altaita ja vettä hyödynnetään osana valaistusta. Myös rakennuksen kerroksellisuutta, esim portaiden alapuolet ja rakennuksen harsomaiset julkisivut, hyödynnetään osana valaistusta. Kulkureitit valaistaan hillitysti, mutta niin että niillä kulkeminen on turvallista. Massatapahtumissa valaistusta täytetään tarpeen mukaisesti.



① Uima-allas & Sauna

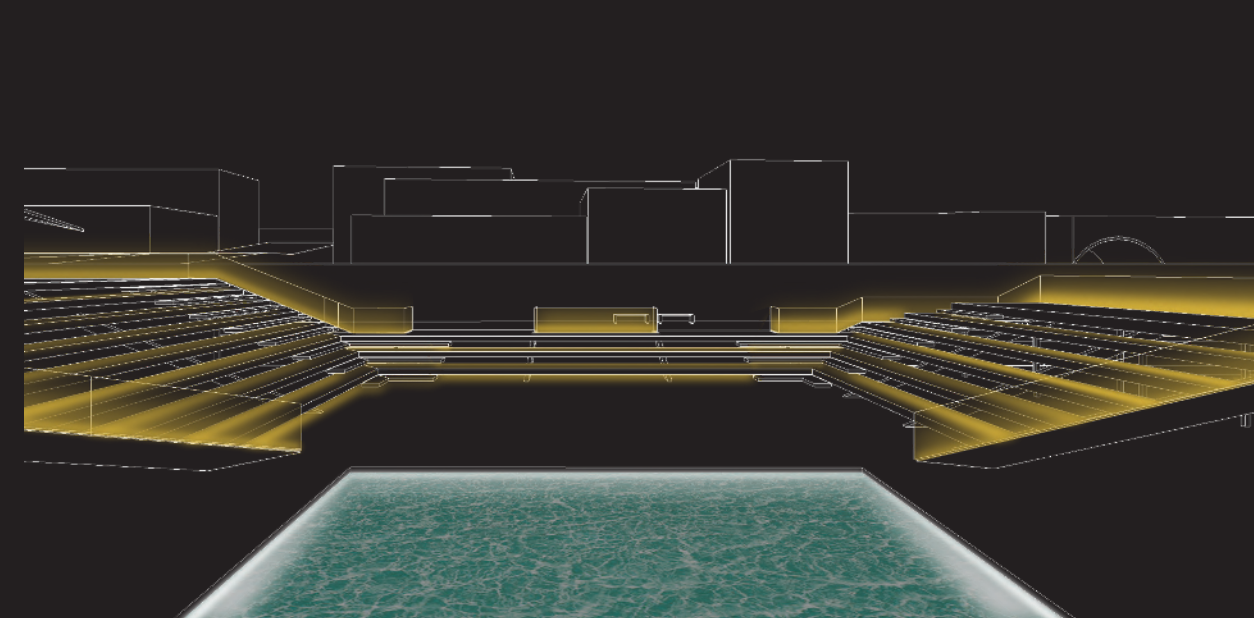


② Ravintola

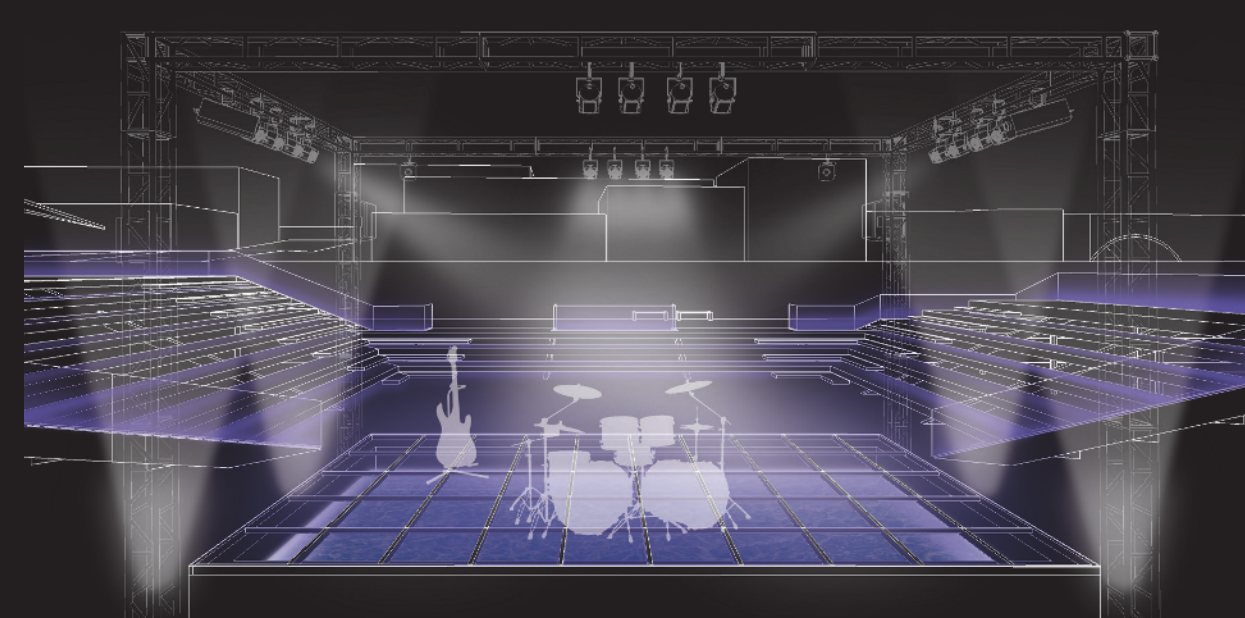


③ Urbaani amfi

Näyttämö / Lasten allas



Live-konsertit



Joulun tunnelmaa

