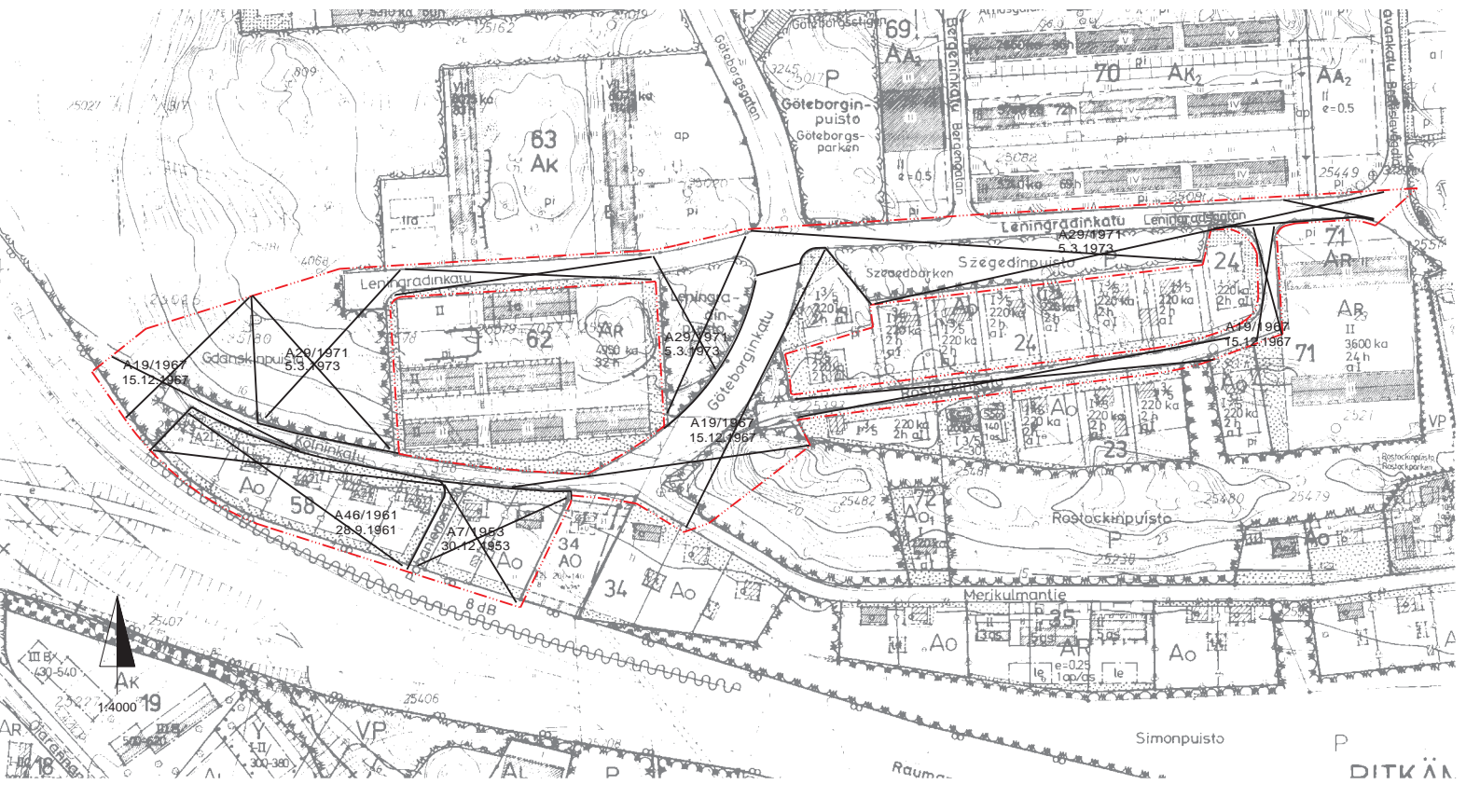


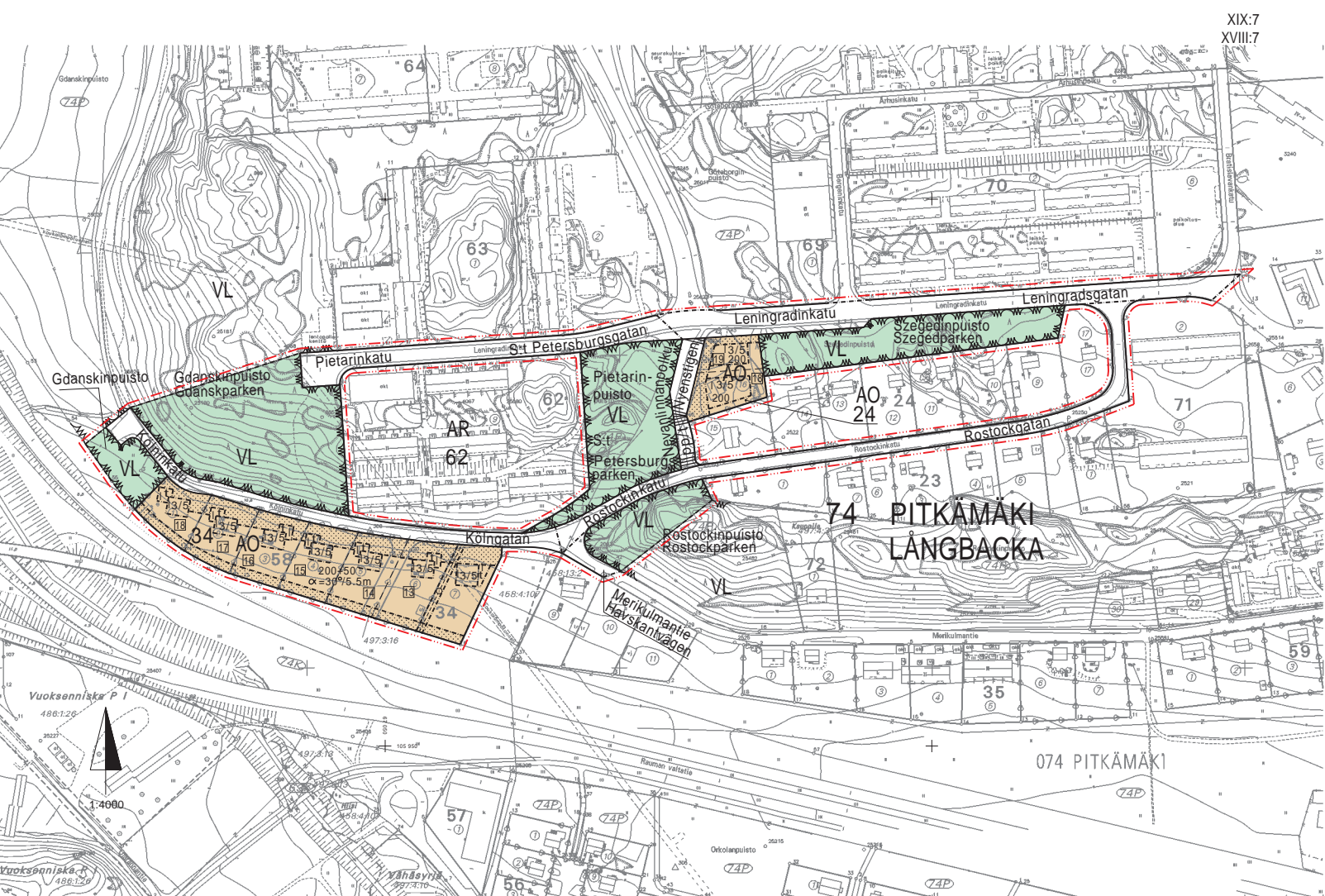
MERKINTÖJEN SELITE:

- 3 METRIÄ SEN ALUEEN ULKOPUOLELLA OLEVA VIIVA, JOTA OTSAKKEESSA MAINITTU KAAVANMUUTOS KOSKEE JA JOLTA AIEMMAT KAAVAMERKINNÄT JA -MÄÄRÄYKSET POISTUVAT.
- A 29/1971 5.3.1973 AIEMMAN, POISTUVAN KAAVAN NUMERO JA VAHVISTUSPÄIVÄ-MÄÄRÄ.



ASEMAKAAVAMERKINNÄT JA -MÄÄRÄYKSET:

- ERILLISPIENTALOJEN KORTTELIALUE. $\alpha=30^\circ/5.5m$ LUKUSARJA, JONKA ENSIMMÄINEN OSA ILMAISEE KORTTELIALUEELLA KÄYTETTÄVÄN KATTOKALTEVUUDEN JA TOINEN OSA RAKENNUKSEN JULKISIVUN ENIMMÄISKORKEUDEN METREINÄ.
- PUISTO.
- 3 M SEN KAAVA-ALUEEN ULKOPUOLELLA OLEVA VIIVA, JOTA VAHVISTAMINEN KOSKEE.
- RAKENNUSALA.
- RAKENNUSALA, JOLLE SAA SIIJOITTA TALOUSRAKENNUKSEN.
- KORTTELIN, KORTTELINOSAN JA ALUEEN RAJA.
- ISTUTETTAVA ALUEEN OSA.
- ERI KAAVAMÄÄRÄYSTEN ALAISTEN ALUEENOSIEN VÄLINEN RAJA.
- KATU.
- ASEMAKAAVANMUUTOKSEN YHTEYDESSÄ HYVÄKSYTTÄVÄ TONTIN RAJA.
- JALANKULULLE JA POLKUPYÖRÄILYLLE VARATTU KATU, JOLLA TONTILLE AJO ON SALITTU.
- 74 KAUPUNGINOSAN NUMERO.
- VIEMÄRIÄ VARTEN VARATTU ALUEEN OSA.
- PITKÄ KAUPUNGINOSAN NIMI.



- 34 KORTTELIN NUMERO.
- ASEMAKAAVANMUUTOKSEN YHTEYDESSÄ HYVÄKSYTTÄVÄ TONTIN NUMERO.
- Pietarin KADUN TAI PUISTON NIMI.
- 200 RAKENNUSOIKEUS KERROSALANELIOMETREINÄ.
- 200+50 LUKUSARJA, JOKA OSOITTAA NELIOMETREISSÄ TONTTIA KOHDEN SALLITUN ASUNTOKERROSALAN JA TALOUSTILOJEN KERROSALAN.
- 1 ROOMALAINEN NUMERO OSOITTAA RAKENNUSTEN, RAKENNUKSEN TAI SEN OSAN SUURIMMAN SALLITUN KERROSLUVUN.
- 13/5 MURTOLUKU ROOMALAISEN NUMERON JÄLJESSÄ OSOITTAA, KUINKA SUUREN OSAN RAKENNUKSEN SUURIMMAN KERROKSEN ALASTA SAA KAAVASSA LUKUMÄÄRÄLTÄÄN MAINITTUIJEN KERROSTEN YLÄPUOLELLA OLEVASTA TILASTA KERROSLUVUN ESTÄMÄTTÄ KÄYTTÄÄ KERROSALAN LASKETTAVAKSI TILAKSI.

TURKU		ÅBO		ASEMAKAAVATUNNUS STADSPLANBETECKNING	12/1997
MITTAKAAVA 1:4000 SKALA				DIARIONUMERO DIARIENUMMER	4994-1997
				SELOSTUS KIRJE N:O BESKRIVNING BREV NR	512/1997
ASEMAKAAVANMUUTOS					
KAUPUNGINOSA:	74 PITKÄMÄKI			74 LÄNGBACKA	
KORTTELI:	24 34 58			24 34 58	
TONTIT:	16 6 ja 7			16 6 och 7	
KADUT:	GÖTEBORGSKATU OSA KÖLNINKATU LENINGRADINKATU MERIKULMANTIE OSA PAHANIEMENKATU ROSTOCKINKATU			GÖTEBORGSGATAN DEL KÖLNGATAN LENINGRADSGATAN HAVSKANTVÄGEN DEL PAHANIEMIGATAN ROSTOCKGATAN	
PUISTOT:	GDANSKINPUISTO OSA LENINGRADINPUISTO ROSTOCKINPUISTO OSA SZEGEDINPUISTO			GDANSKPARKEN DEL LENINGRADSPARKEN ROSTOCKPARKEN DEL SZEGEDPARKEN	
ASEMAKAAVANMUUTOKSEN YHTEYDESSÄ HYVÄKSYTÄÄN TONTTIIAOT: PITKÄMÄKI - 24. - 18 JA 19 PITKÄMÄKI - 34. - 13 - 18					
OSOITE ADDRESS				TYÖNIMI ARBETSNAMN	PIETARINPUISTO
HYVÄKSYTTY TURUN KAUPUNGINVALTUUSTOSSA GODKÄND AV STADSFULLMÄKTIGE I ÅBO				YMPÄRISTÖMINISTERIÖN VAHVISTUS FASTSTÄLLD AV MILJÖMINISTERIET	
KAUPUNGINSIHTEERI STADSSSEKRETERARE				LUONNOS SKISS	KRL HYVÄKSYNYT GODKÄND AV FBN
OLLUT NÄHTÄVILLÄ HAR VARIT UTSTÄLLD	12.1. - 2.2.1998			16.6.1997	25.6.1997
KÄSITTELYVAIHEET: BEHANDLINGSSKEDEN:	LAUSUNNOT UTLÅTANDEN	KRL FBN	KH SS		
	6.10.1997		17.12.1997		
KAAVOITUKSEN POHJAKARTTA TÄYTTÄÄ 24.06.1982 ANNETUN KAAVOITUSMITTAUSASETUKSEN NUMERO 493 VAATIMUKSET. BASKARTAN FÖR PLANLÄGGNING UPPFYLLER KRAVEN I FÖRORDNINGEN DEN 24 JULI 1982 OM PLANLÄGGNINGSMÄTNING (493/1982).					
TURKU ÅBO	4.9.1997	APULAIKAUPUNGINGEODEETTI BITRÄDANDE STADSGEODET		<i>M. L. Tamminen</i>	
TURUN KAUPUNGIN KIINTEISTÖ- JA RAKENNUSTOIMI / KAAVOITUSOSASTO ÅBO STADS FASTIGHETS- OCH BYGGNADSVÄSENDE/ PLANLÄGGNINGSAVDELNINGEN					
PIIRTAJA RITARE		S-L Kuoppala	VALMISTELUA BEREDARE		<i>M. J. Tamminen</i>
TURKU ÅBO		19.9.1997	KAAVOITUSARKKITEHTI STADSPLANARKITEKT		<i>M. J. Tamminen</i> Markku Toivonen