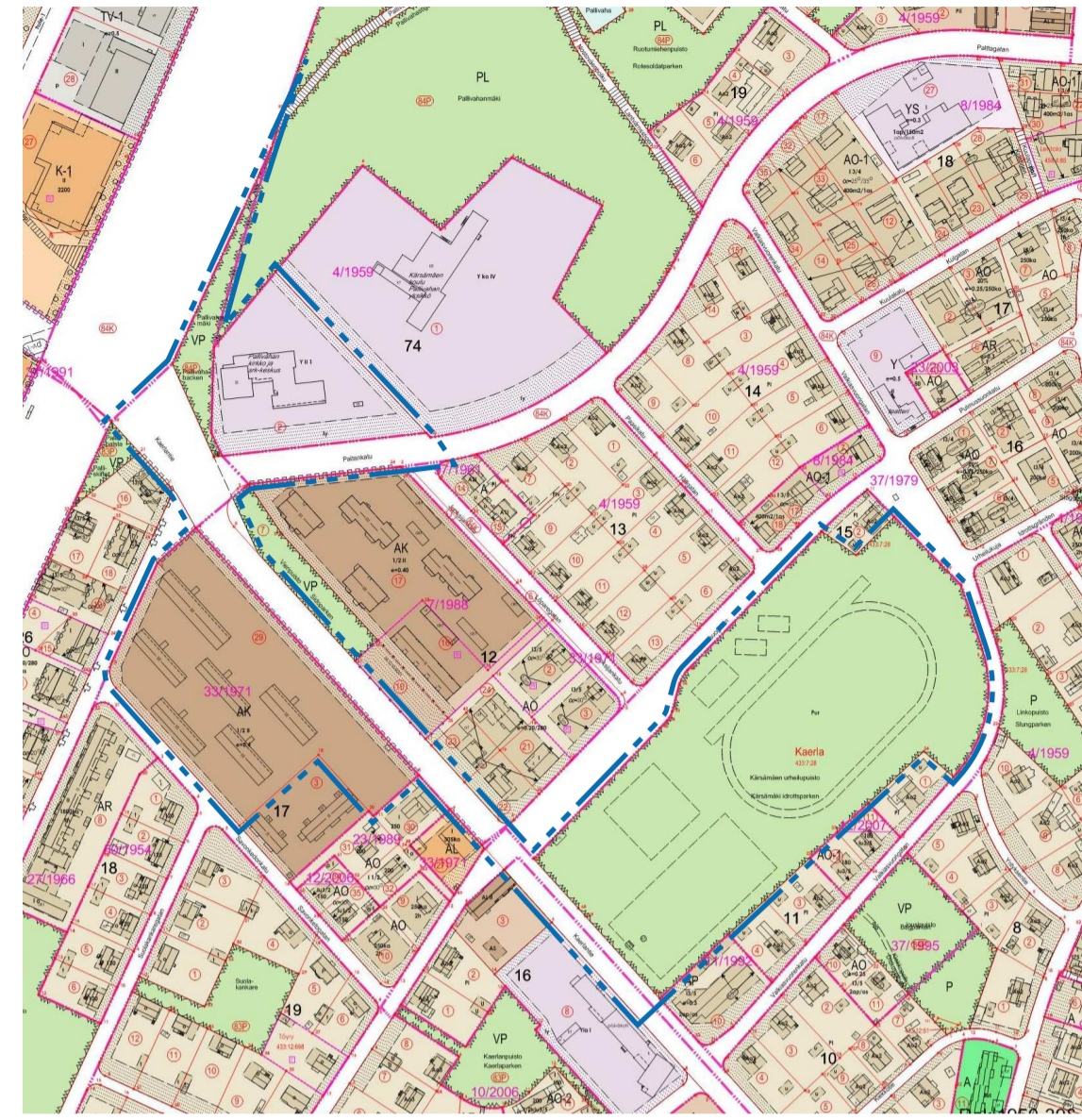


3 m kaava-alueen rajan ulkopuolella oleva viiva, jota otsakkeessa mainittu kaavanmuutos koskee ja joita aiemmat kaavamerkinnot ja -määräykset poistuvat.

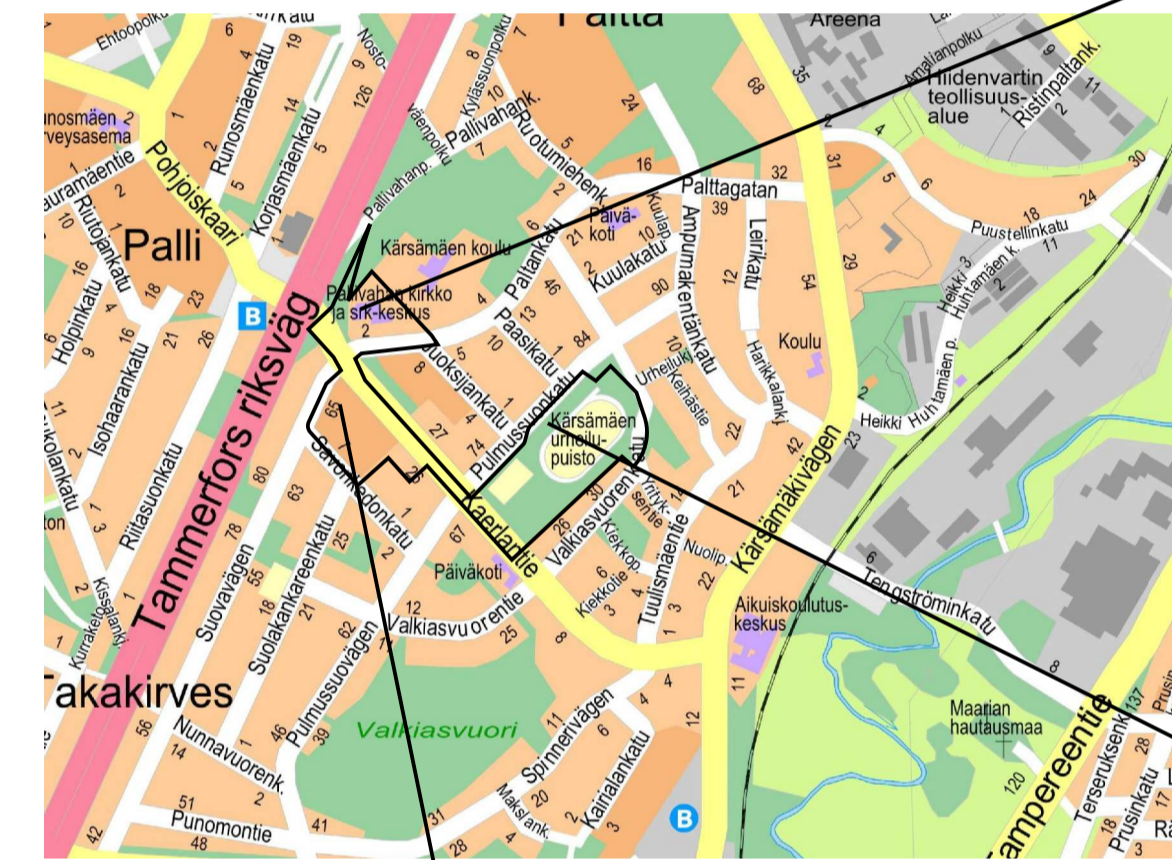
33/1971 Poistuvan kaavan tunnus ja voimaantulopäivä.
19.1.1974



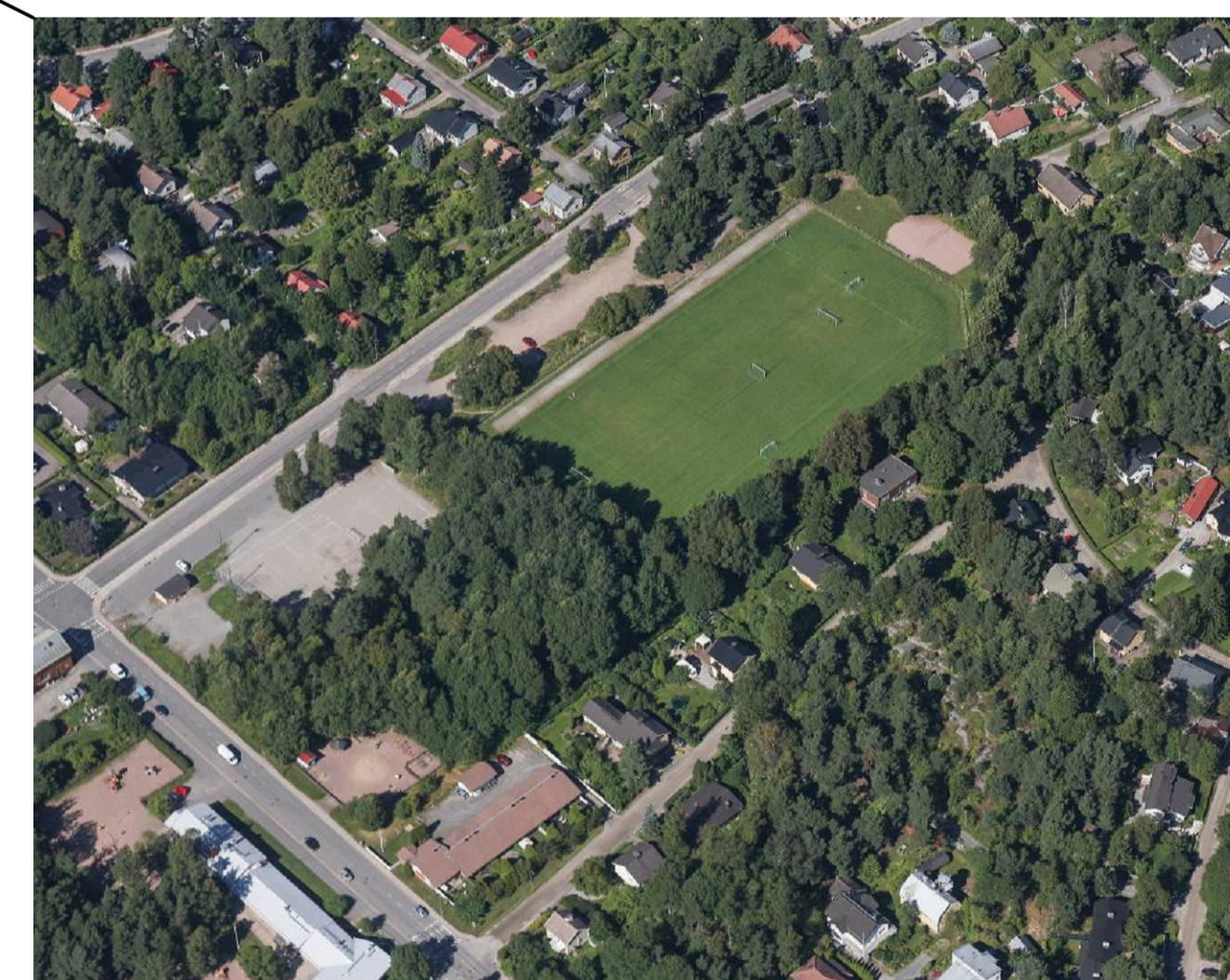
Tontti 74-2 (Pallivahan kirkko ja seurakuntakeskus)
Vaihtoehto 1

Pallivahan seurakuntakeskus suojellaan.

Suojelun perusteluna on sen rakennustaiteellinen arvo ja merkitys tunnetun ja arvostetun turkulaisen arkkitehdin Pekka Pitkäsén suunnitteleminen rakennusten avainkohteena.

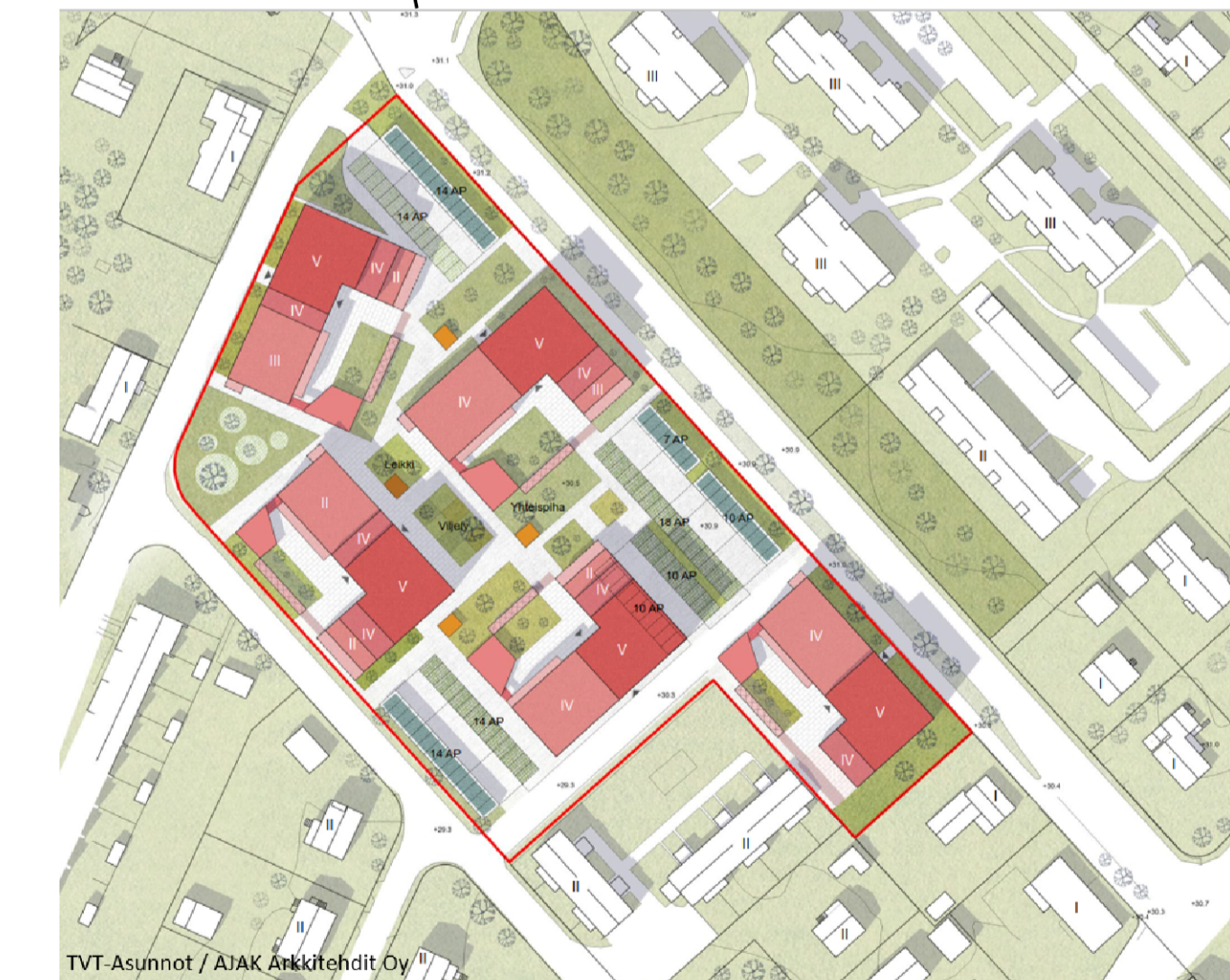


Muutosalue opaskartalla



Kärämäen urheilupuisto

Urheilupuisto jää kokonaan urheilukäyttöön. Ehdotusvaiheessa tarkennetaan huoltorakennusten rakennusoikeudet, urheilupuiston pysäköintialueet ja yhdyskuntatekniset tilavaraukset.



Tontti 17-29 (Savonkedonkadun / Kaerlantien luhtitalot)

Tontin asemakaava muutetaan uuden tontinkäyttösuunnitelman mukaan. Käyttötarkoitus pysyy AK-korttelialueena (asuin- ja palvelurakennusten korttelialue).

Rakennusoikeus 13840 k-m² (e=0,93).
Kerrosluvu 2-5.

Tontti 74-2 (Pallivahan kirkko ja seurakuntakeskus) Vaihtoehto 2

Pallivahan seurakuntakeskuksen tilalle rakennetaan asuin- ja palvelurakennuksia ja tontin käyttötarkoitus muutetaan asuin- ja palvelurakennusten korttelialueeksi (AK). Luonnon monimuotoisuuden kannalta arvokas jalopuumetsikkö säilytetään.

Rakennusoikeus 6200 k-m² (e=0,82).
Kerrosluvu 7 pihakannen tasolta lukien.



Havainnekuva uusista kerrostaloista (Sigge Arkkitehdit Oy, kevät 2018). Kuva ei vastaa uusinta maankäyttösuunnitelmaa.



Alustava maankäyttöluonnos on laadittu 21.8.2019 Turun kaupunkiympäristötoimialan kaavoituksessa. Se perustuu Sigge Arkkitehdit Oy:n tekemään maankäyttösuunnitelmaan, joka voitti kutsukilpailun keuhällä 2018.



Luonnos kaavakartasta, vaihtoehto 1



Luonnos kaavakartasta, vaihtoehto 2

AK	Asuin- ja palvelurakennusten korttelialue.
P-1	Palvelurakennusten korttelialue, jolle saa sijoittaa asuin-, toimisto- ja liiketiloja sekä ympäristövaikutuksiltaan vastaavaa tuotantotilaa.
/s	Alue, jolla ympäristö säilytetään. Tontilla tulee säilyttää oleellisesti kirkon pihapiiriin ja ympäristöön kuuluvat betoniset portaat ja pengerrykset. Portaat ja pengerrykset voi tarvittaessa uusita.
VL	Lähipuistutusalue.
---	3 m kaava-alueen rajan ulkopuolella oleva viiva.
- + -	Kaupunginosan raja.
---	Korttelin, korttelinosan ja alueen raja.
---	Osa-alueen raja.
084	Kaupunginosan numero.
KÄR	Kaupunginosan nimi.
74	Korttelin numero.
Kaerlantie	Alueen nimi.
6200	Rakennusoikeus kerrosalaneliömetreinä.
---	Katu.
luo-1	Alueen osa, jolla sijaitsee luonnon monimuotoisuuden kannalta arvokas jalopuumetsikkö. Alueen kasvillisuutta ei saa käsitellä niin, että metsikön ominaispiirteiden säilyminen vaarantuu.
sr-1	Rakennustaiteellisesti ja kulttuurihistoriallisesti arvokas rakennus. Julkisivukorjauksissa tulee käyttää alkuperäisiä tai niitä vastaavia materiaaleja. Sisätiloissa suojelu koskee salia ja aulatilaa. Rakennus- ja toimenpidelupaa vaativista muutoksista on hankittava museoviranomaisen lausunto.

TURKU		ÅBO	ASEMAKAAVATUNNUS DETALJEPLANEBETECKNING	22/2013
TYÖNIMI ARBETSNAMN		Kärämäen urheilupuisto	DIARINUMERO DIARIENUMMER	4157-2013
OSOITE ADDRESS		Paltankatu 2, Pulmussuontie 69-71, Savonkedonkatu 7	MITTAKAAVA SKALA	1:1000
Kärämäen urheilupuisto				
MAASTONTARKISTUS, I VAIHE LUONNOS TERRÄNGRÄNSKNING, I SKEDET-UTKAST		KYLJÄHYVÄKSYNT GODKÄND AV SMND		
7.8.2019		...		
KAUPUNKIYMPÄRISTÖTOIMIALA • KAUPUNKISUUNNITTELU JA MAAROMAISUUS • KAAVOITUS STADSMILJÖSEKTORN • STADSPLANERING OCH MARKGENDOM • PLANLÄGGNING				
LUONNOS UTKAST		PIIRTÄJÄ RITARE	Hikka Lükander	VALMISTELIJÄ BEREDARE
TURKU ÅBO		Toimialajohtaja Sektordirektör		Thomas Hagström, Satu Tainen Christina Hovi
26.8.2019				