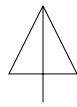


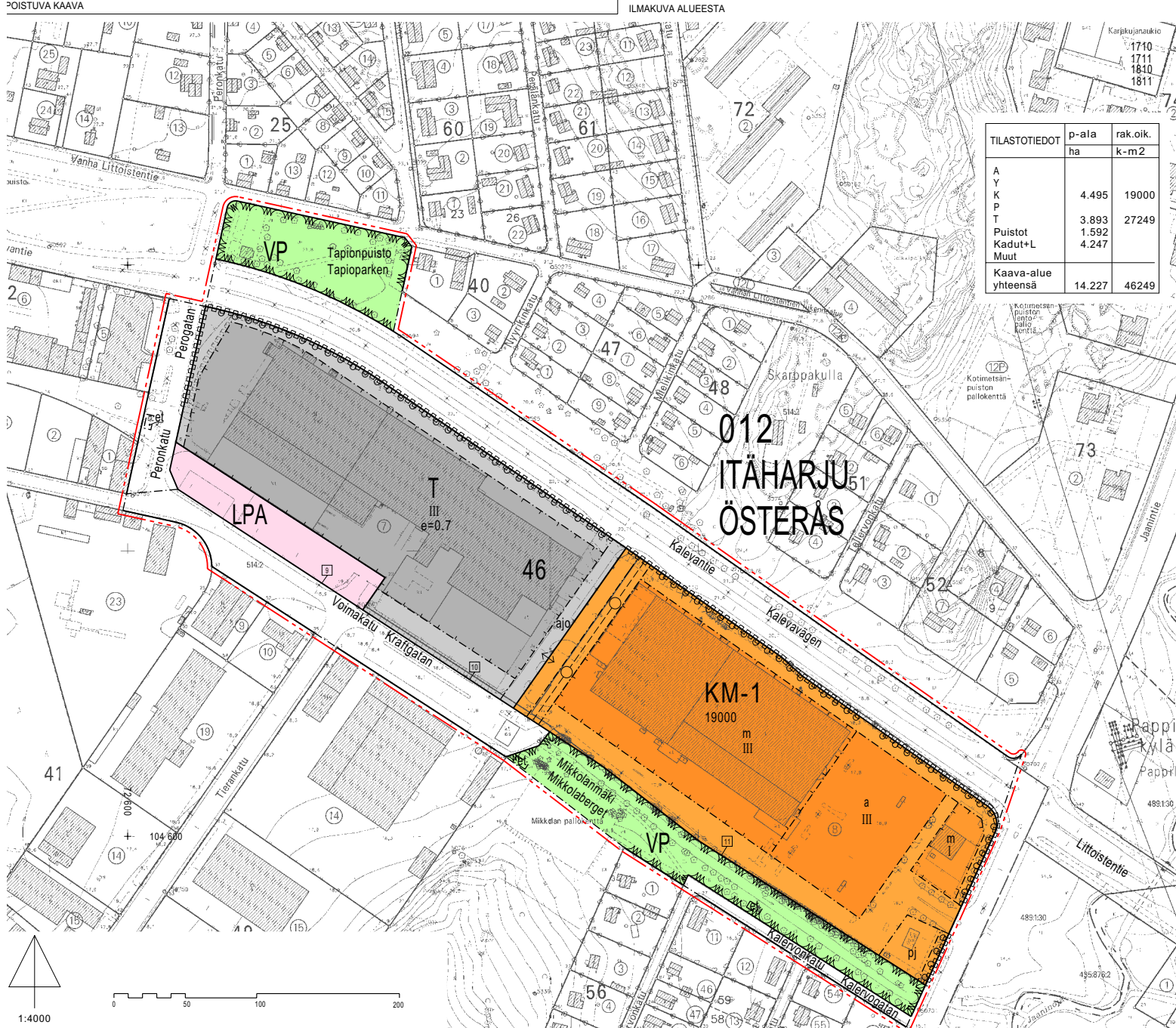
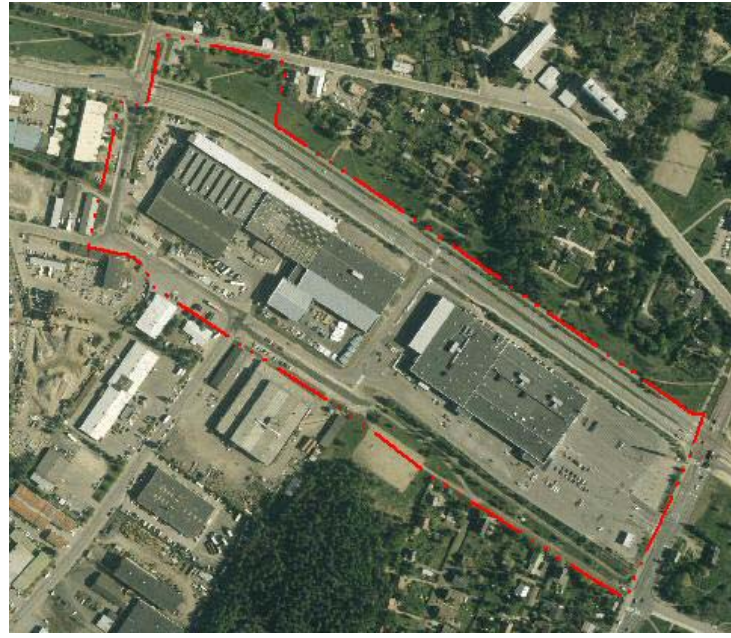
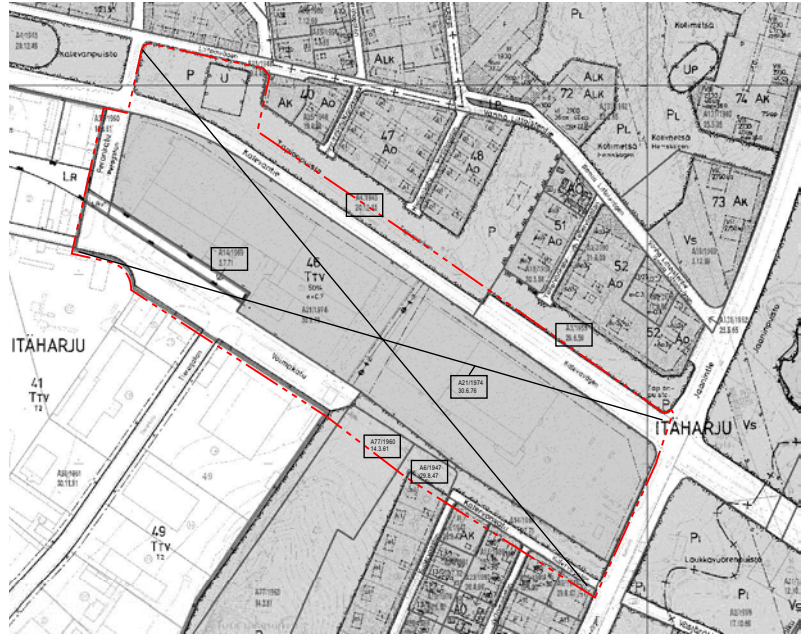
Merkintöjen selite:

3 m kaava-alueen rajan ulkopuolella oleva viiva, jota otsakkeessa mainittu kaavanmuutos koskee ja jolla aiemmat kaavamerkinnät ja -määräykset poistuvat.



A21/1974  
30.6.1976

Aiemman, poistuvan kaavan numero ja vahvistuspäivämäärä.



ASEMAKAAVAMERKINNÄT JA -MÄÄRÄYKSET:

**KM-1**

Liikerakennusten korttelialue, jolle saa sijoittaa vähittäiskaupan suuryksikön. Korttelialueelle saa rakentaa kerrosalaa autopaikoitusta ja siihen liittyviä yhdyskäytäviä varten asemakaavassa osoitetun rakennusoikeuden lisäksi. Korttelialueelle saa sijoittaa polttoaineen jakeluaseman. Rakennusten julkisivukorkeus saa olla enintään 14 m. Rakennusten, mainosten ja piirakenteiden soveltumiseen Jaaninjäläksen maisemaan tulee kiinnittää erityistä huomiota.

**T**

Teollisuus- ja varastorakennusten korttelialue.

**VP**

Puisto.

**LPA**

Autopaikkojen korttelialue.

---

3 m kaava-alueen rajan ulkopuolella oleva viiva.

---

Korttelin, korttelinosan ja alueen raja.

---

Osa-alueen raja.

---

Poikkiviiva osoittaa rajan sen puolen sivun, johon merkintä kohdistuu.

9

Sitovan tonttijao mukaisen tontin raja ja numero.

**012**

Kaupunginosan numero.

**ITÄH**

Kaupunginosan nimi.

**46**

Korttelin numero.

Peron

Kadun, tien, katuaukion, torin, puiston tai muun yleisen alueen nimi.

19000

Rakennusoikeus kerrosalaneliometreinä.

III

Roomalainen numero osoittaa rakennusten, rakennuksen tai sen osan suurimman sallitun kerrosluvun.

e=0.7

Tehokkuusluku eli kerrosalan suhde tontin pinta-alaan.

---

Rakennusala.

---

Rakennusala.

m

Rakennusala, jolle saa sijoittaa myymälän.

et

Rakennusala sähkönjakelumuuntamoa varten.

pi

Alue, jolle saa sijoittaa polttoaineen jakeluaseman.

a

Auton säilytyspaikan rakennusala.

o o o o

Säilytettävä/istutettava/täydennettävä puuviiva.

---

Katu.

---

Ajoyhteys.

---

Maanalaista johtoa varten varattu alueen osa.

---

Ajo korttelialueen yli sallittava.

|||||

Korttelialueen rajan osa, jonka kohdalta ei saa järjestää ajo-neuvollittymää.

AUTOPAIKAT:

KM-1 korttelialueella vähintään 1 ap liiketilojen 50 k-m<sup>2</sup> kohti.  
T- korttelialueella vähintään 1 ap teollisuustilojen 80 k-m<sup>2</sup> kohti, vähintään 1 ap varastotilojen 150 k-m<sup>2</sup> kohti.



Sijaintikartta

<b>TURKU</b>	<b>ÅBO</b>	ASEMAKAAVATUNNUS DETALJPLANEKETNING	62/2001
MITTAKAAVA SKALA	1:4000	DIARIENUMERO	3662-2000
		SELOSTUS, KIRJE N.O BESKRIVNING, BREV NR	57/2004

ASEMAKAAVANMUUTOS KOSKEE:

Kaupunginosa:	012	ITÄHARJU	ÖSTERÄS
Kortteli:	46	46	46
Tontit:	7 ja 8	7 och 8	
Kadut:	Kalervonkatu	Kalervogatan	Kalevantie (osa)
	Kalevantie (osa)	Kalevavägen (del)	Peronkatu (osa)
	Voimakatu (osa)	Perogatan (del)	Kraftgatan (del)
Puistot:	Mikkolanmäki (osa)	Mikkolaberget (del)	Tapionpuisto (osa)
	Tapionpuisto (osa)	Tapionparken (del)	
Urheilualue:	Nimetöntä urheilualuetta	Idrottsområde utan namn	
Liikennealue:	Teräskatu (osa)	Stålgatan (del)	

ASEMAKAAVANMUUTOKSELLA MUODOSTUU:

Kaupunginosa:	012	ITÄHARJU	ÖSTERÄS
Kortteli:	46 (osa)	46 (del)	46 (del)
Kadut:	Kalevantie (osa)	Kalevavägen (del)	Peronkatu (osa)
	Peronkatu (osa)	Perogatan (del)	Tapionpuisto (osa)
	Tapionpuisto (osa)	Tapionparken (del)	

Asemakaavanmuutoksen yhteydessä hyväksytään sitova tonttijako ITÄHARJU-46 - 9 sekä sitova tonttijako ja tonttijaoonmuutos ITÄHARJU-46 - 10 ja 11.

OSOITE ADRESS	Kalevantie 39,41	TYÖNIMI ARBETSNAMN	"Prisma , Itäharju"
LUONNOS UTKAST	30.09.2002	YKL HYVÄKSYNYT GODKÄND AV MPN	22.10.2002 § 774
		EHDOTUS FÖRSLAG	16.3.2004 § 191

KAAVITUKSEN POHJAKARTTA TÄYTTÄÄ MAANKÄYTTÖ- JA RAKENNUSLAIN (132/99) 206 §:N NOJALLA SÄÄDETYN KAAVITUS-MITTAUSASETUKSEN (1284/99) VAATIMUKSET.  
PLANLÄGGNINGSBASKARTAN LÖPPLYLLER KRAVEN I FÖRORDNINGEN OM PLANLÄGGNINGSMÄTNING (1284/99), SOM GIVITS MED STÖD AV 206 § MARKÄNDNINGNS- OCH BYGGLAGEN (132/99).

PAIKATJETOPÄÄLLIKÖ  
CHEF FÖR KARTOR OCH GIS-SERVICE

*Ulla Lehto*

12.11.2002

HYVÄKSYTTY KAUPUNGINVALTUUSTOSSA GODKÄND AV STADSFULLMÄKTIGE	31.5.2004 § 127
KAUPUNGINSIHTEERI STADSEKRETERARE	
LAINVOIMAINEN VUNNIT LAGA KRAFT	24.7.2004

TURUN KAUPUNGIN YMPÄRISTÖ- JA KAAVITUSVIRASTO / ASEMAKAAVATOIMISTO  
ÅBO STADS MILJÖ- OCH PLANLÄGGNINGSBYRÅ / DETALJPLANEKONTORET

PIIRTÄJÄ RITARE	Sirkka-Liisa Kuoppala Karin Kekkonen	VALMISTELUA BEREDARE	Veli Ojala Marjatta Tamminen
TURKU ÅBO	Muutettu 9.2.2004 (lausunnot) 25.11.2002	ASEMAKAAVAPÄÄLLIKÖ DETALJPLANEKONTOR	<i>Timi Hantsanen</i>

