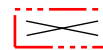


LIITE ASEMAKAAVANMUUTOKSEEN 25/00 P. 29.11.2000

MERKINTÖJEN SELITE:



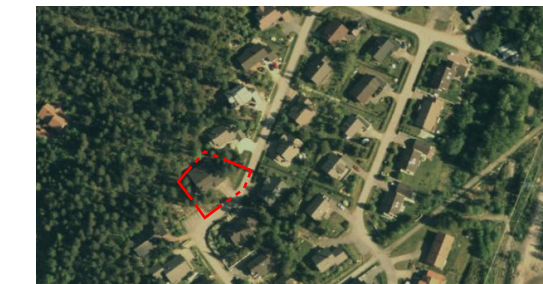
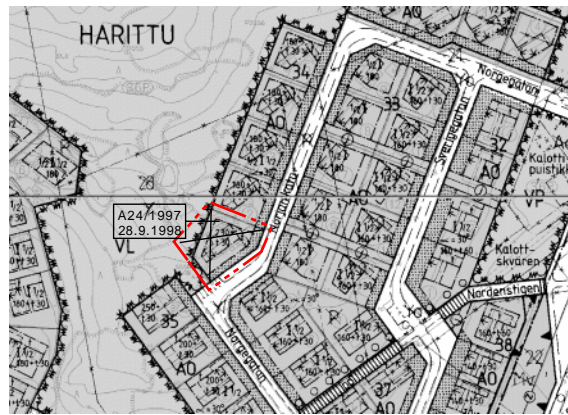
3 METRIÄ SEN ALUEEN ULKOPUOLELLA OLEVA VIIVA, JOTA OTSAKKEESSA MAINITTU KAAVANMUUTOS KOSKEE JA JOLTA AIEMMAT KAAVAMERKINNÄT JA -MÄÄRÄYKSET POISTUVAT.

A24/1997
28.9.1998

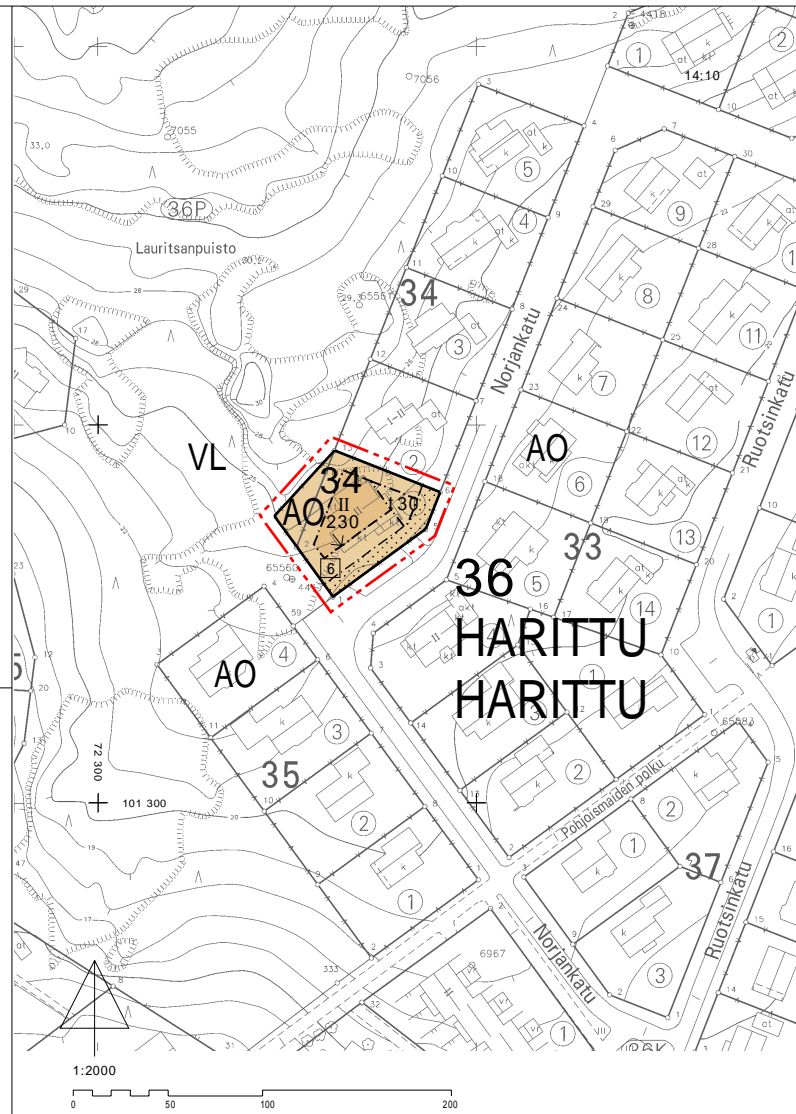
AIEMMAN, POISTUVAN KAAVAN NUMERO JA VAHVISTUSPÄIVÄ-MÄÄRÄ.



1:4000



ILMAKUVA ALUEESTA



ASEMAKAAVAMERKINNÄT JA -MÄÄRÄYKSET:

AO

ERILLISPIENTALOJEN KORTTELIALUE.

3 M SEN KAAVA-ALUEEN ULKOPUOLELLA OLEVA VIIVA, JOTA VAHVISTAMINEN KOSKEE.

—

KORTTELIN, KORTTELINOSAN JA ALUEEN RAJA.

ERI KAAVAMÄÄRÄYSTEN ALAISTEN ALUEENOSIEN VÄLINEN RAJA.

36

KAUPUNGINOSAN NUMERO.

HAR

KAUPUNGINOSAN NIMI.

34

KORTTELIN NUMERO.

6

ASEMAKAAVANMUUTOKSEN YHTEYDESSÄ HYVÄKSYTTÄVÄ TONTIN NUMERO.

230

RAKENNUSOIKEUS KERROSALANELIÖMETREINÄ.

II

ROOMALAINEN NUMERO OSOITTA RAKENNUSTEN, RAKENNUKSEN TAI SEN OSAN SUURIMMAN SALLITUN KERROSLUVUN.

[]

RAKENNUSALA.

[t]

RAKENNUSALA, JOLLE SAA SJOITTA TALOUSRAKENNUKSEN.

[↓]

NUOLI OSOITTA RAKENNUSALAN SIVUN, JOHON RAKENNUS ON RAKENNETTAVA KIINNI.

[.]

ISTUTETTAVA ALUEEN OSA.

TURKU

ÅBO

ASEMAKAAVATUNNUS
DETALJPLANEKETCKNING 25/2000

DIARIONUMERO
DIARIENUMMER 3477-1999

MITTAKAAVA
SKALA 1:2000

SELOSTUS, KIRJE N:O
BESKRIVNING, BREV NR 169/2000

ASEMAKAAVANMUUTOS KOSKEE:

Kaupunginosa:	36	HARITTU	HARITTU
Kortteli:	34	34	34
Tontti:	1	Lauritsanpuisto (osa)	Lorentsparken (del)

ASEMAKAAVANMUUTOKSELLA MUODOSTUU:

Kaupunginosa:	36	HARITTU	HARITTU
Kortteli:	34 (osa)	34 (osa)	34 (del)

Asemakaavamuutoksen yhteydessä hyväksytään tonttijako HARITTU-34.-6. Tällä asemakaava-alueella tonttijako on sitova.

OSOITE ADRESS	Norjankatu 21	TYÖNIMI ARBETSNAMN	
------------------	---------------	-----------------------	--

LUONNOS UTKAST	KRL 17.11.2000	HYVÄKSYNYT GODKÄND AV FBN	15.11.2000 §1297	EHDOTUS FÖRSLAG	YKL HYVÄKSYNYT GODKÄND AV MPN	-
-------------------	-------------------	------------------------------	------------------	--------------------	-------------------------------------	---

KAAVITUKSEN POHJAKARTTA TÄYTTÄÄ 24.06.1982 ANNETUN KAAVOITUSMITTAUSASETUKSEN NUMERO 493 VAATIMUKSET BASKARTAN FÖR PLANLÄGGNING UPFYLLER KRAVEN I FÖRORDNINGEN DEN 24 JUNI 1982 OM PLANLÄGGNINGSMÄTNING (493/1982)

APULAIKAUPUNGINGEODEETTI
BITRÄDANDE STADSGEODET *Alka Lehto* 27.9.2000

HYVÄKSYTTY YMPÄRISTÖ- JA KAAVOITUSLAUTAKUNNASSA
GODKÄND AV MILJÖ- OCH PLANLÄGGNINGSNÄMND

YKL:N SIHTEERI
MPN:S SEKRETERARE Harri Lehtinen 17.4.2001 §206

LAINVOIMAINEN
VUNNIT LAGA KRAFT 9.6.2001

TURUN KAUPUNGIN YMPÄRISTÖ- JA KAAVOITUSVIRASTO / ASEMAKAAVATOIMISTO
ÅBO STADS MILJÖ- OCH PLANLÄGGNINGSBYRÅ / DETALJPLANEKONTORET

TURKU ÅBO	29.11.2000	PIIRTÄJÄ RITARE Hikka Lukander	VALMISTELIJÄ BEREDARE Risto Eräpöytä
		ASEMAKAAVAPÄÄLLIKÖ DETALJPLANEDIREKTÖR <i>Timu Hintsanen</i>	