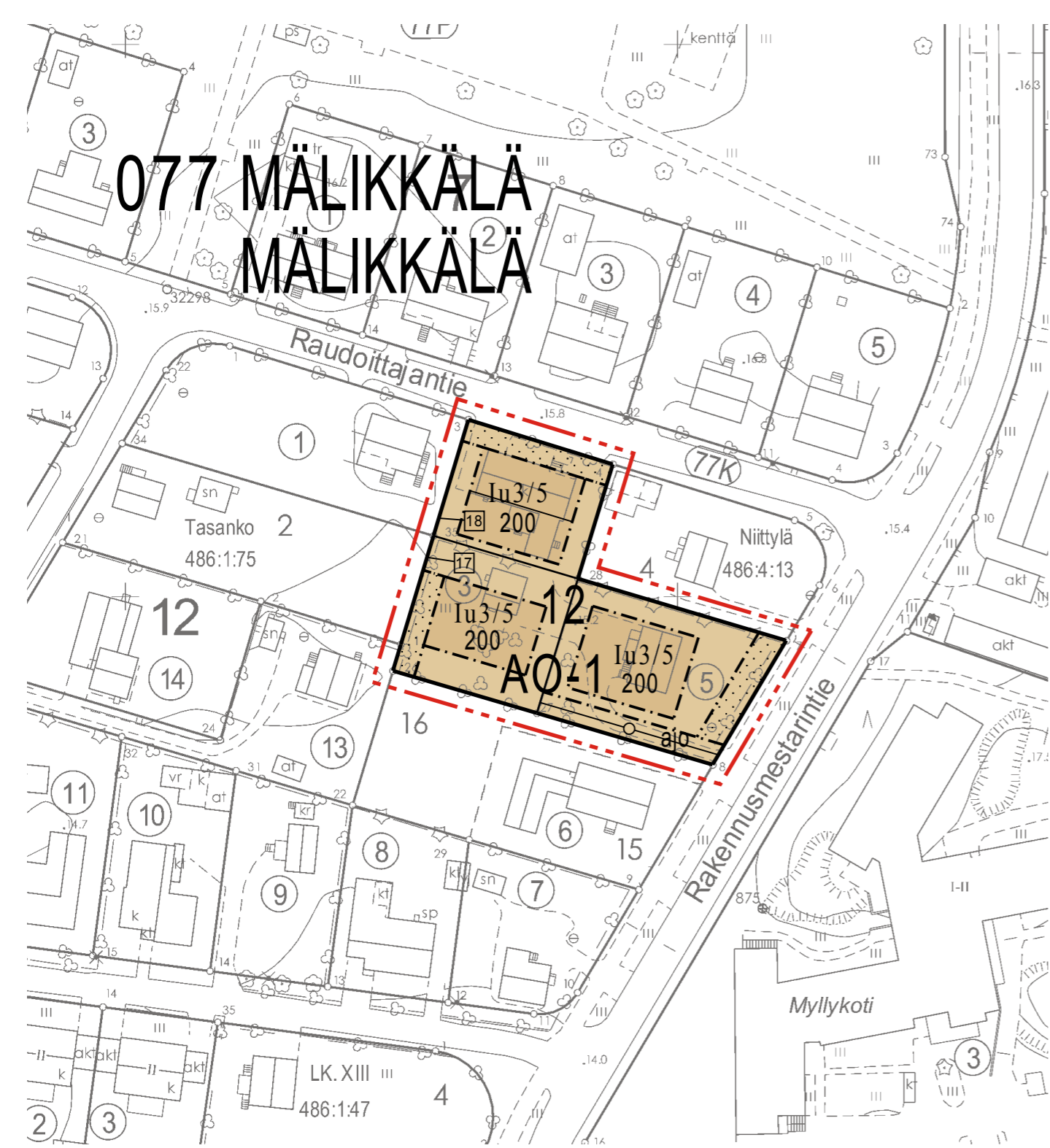


# 077 MÄLIKKÄLÄ MÄLIKKÄLÄ



## ASEMAKAAVAMERKINNÄT JA -MÄÄRÄYKSET

**AO-1**

Erillispientalojen korttelialue.

Rakennusten julkisivujen tulee olla värykseltään vaaleita. Uudisrakennettaessa rakennuksiin ei saa rakentaa kellaria. Asuinrakennusten pitkien julkisivujen korkeus saa olla enintään 5,5 m. Asuinrakennusten kattomuodon tulee olla satulakatto. Rakennusalaan ylittävien kullekin tontille saa merkitystä harjansuunnasta välittämättä rakentaa yhden yksikerroksisen enintään 40 m<sup>2</sup>:n suuruisen talous- ja/tai autosuojarakennuksen. Katualueeseen rajoittuvalle tontin sivulle tulee istuttaa pensasaita.

Korttelialueella on osoitettava 2 autopaikkaa / asunto.



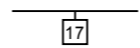
3 m kaava-alueen rajan ulkopuolella oleva viiva.



Korttelin, korttelinosan ja alueen raja.



Osa-alueen raja.



Sitovan tonttijaon mukaisen tontin raja ja numero.

**077**

Kaupunginosan numero.

**MÄL**

Kaupunginosan nimi.

**12**

Korttelin numero.

**200**

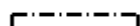
Rakennusoikeus kerrosalaneliometreinä.

**I**

Roomalainen numero osoittaa rakennusten, rakennuksen tai sen osan suurimman sallitun kerrosluvun.

**Iu3/5**

Murtoluku roomalaisen numeron jäljessä osoittaa, kuinka suuren osan rakennuksen alasta ullakolla saa käyttää kerrosalaan laskettavaksi tilaksi.



Rakennusala.



Rakennuksen harjansuuntaa osoittava viiva.



Istutettava alueen osa.



Ajoyhteys.



Johtoa varten varattu alueen osa.

## POISTUVA KAAVA

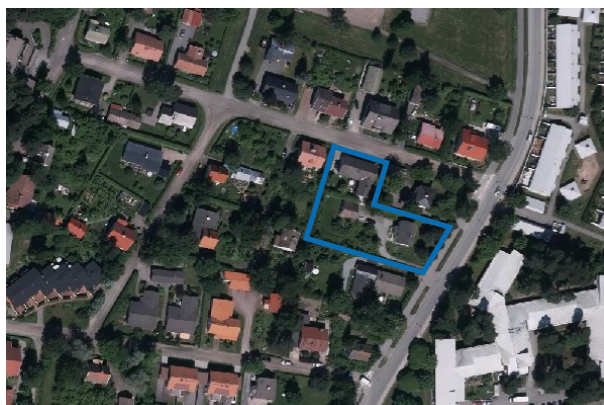
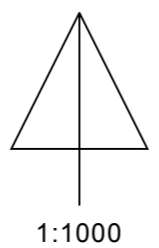
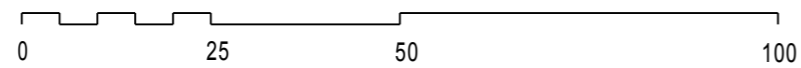
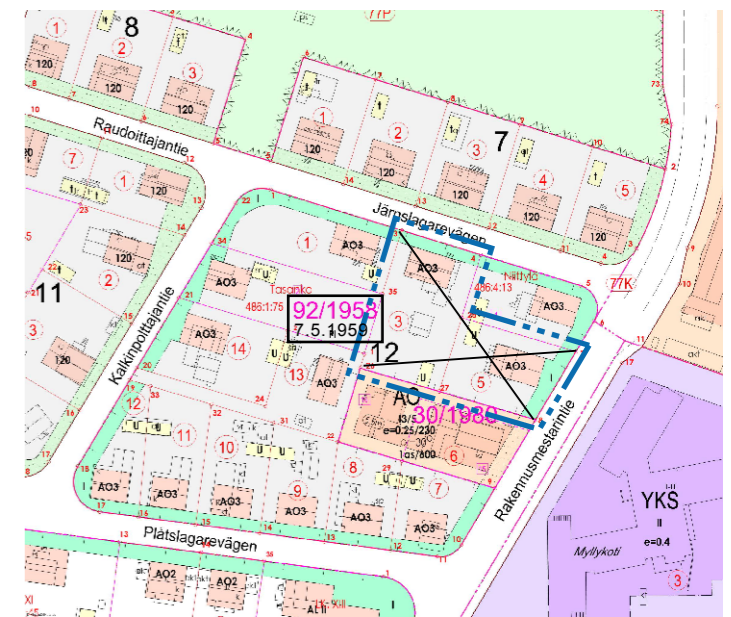
### Merkintöjen selite:



3 m kaava-alueen rajan ulkopuolella oleva viiva, jota otsakkeessa mainittu kaavanmuutos koskee ja jolta aiemmat kaavamerkinnät ja -määräykset poistuvat.

92/1958  
7.5.1959

Poistuvan kaavan tunnus ja voimaantulopäivä.



ILMAKUVA



SUJAINTIKARTTA

TURKU		ÅBO		Asemakaavatus Detailplanebeteckning	13/2014
Työnimi Arbetsnamn		"Raudoittajantie"		Diarionumero Diarienummer	3446-2014
Osoite Adress		Rakennusmestartie 14, Raudoittajantie 6		Mittakaava Skala	1:1000
<p>Asemakaavanmuutos koskee:</p> <p>Kaupunginosa: 077 MÄLIKKÄLÄ MÄLIKKÄLÄ</p> <p>Kortteli: 12 12</p> <p>Tontit: 3 ja 5 3 och 5</p> <p>Asemakaavanmuutoksella muodostuva tilanne:</p> <p>Kaupunginosa: 077 MÄLIKKÄLÄ MÄLIKKÄLÄ</p> <p>Kortteli: 12 (osa) 12 (del)</p> <p>Asemakaavanmuutoksen yhteydessä hyväksytään sitova tonttijaonmuutos: MÄLIKKÄLÄ 12.-17 ja 18</p>					
<p>Kaavoituksen pohjakartta täyttää asemakaavan pohjakartalle asetetut vaatimukset. Baskartan uppfyller de krav som ställts på detalplanens baskarta.</p>					
Kaupungeedeetti Stadsgeodet				 13.1.2015	
LUONNOS Utkast	KSYLK hyväksynyt KSYLK hyväksynyt	EHDOTUS Förslag	KSYLK hyväksynyt Godkänd av SPMND		
Hyväksytty kaupunkisuunnittelu- ja ympäristölautakunnassa Godkänd av stadsplanering- och miljönämnd				19.5.2015 § 161	
Tullut voimaan Trätt i kraft				1.8.2015	
<p><b>YMPÄRISTÖTOIMIALA • KAUPUNKISUUNNITTELU • KAAVOITUSYKSIKÖ</b>  <b>MILJÖSEKTORN • STADSPLANERINGEN • PLANLÄGGNINGSENHETEN</b></p>					
Piirtäjä Ritäre		Valmistelija Beredare		 Jimi Antikainen	
TURKU ÅBO		20.3.2015		Toimialajohtaja Sektordirektör	
				 Markku Toivonen	