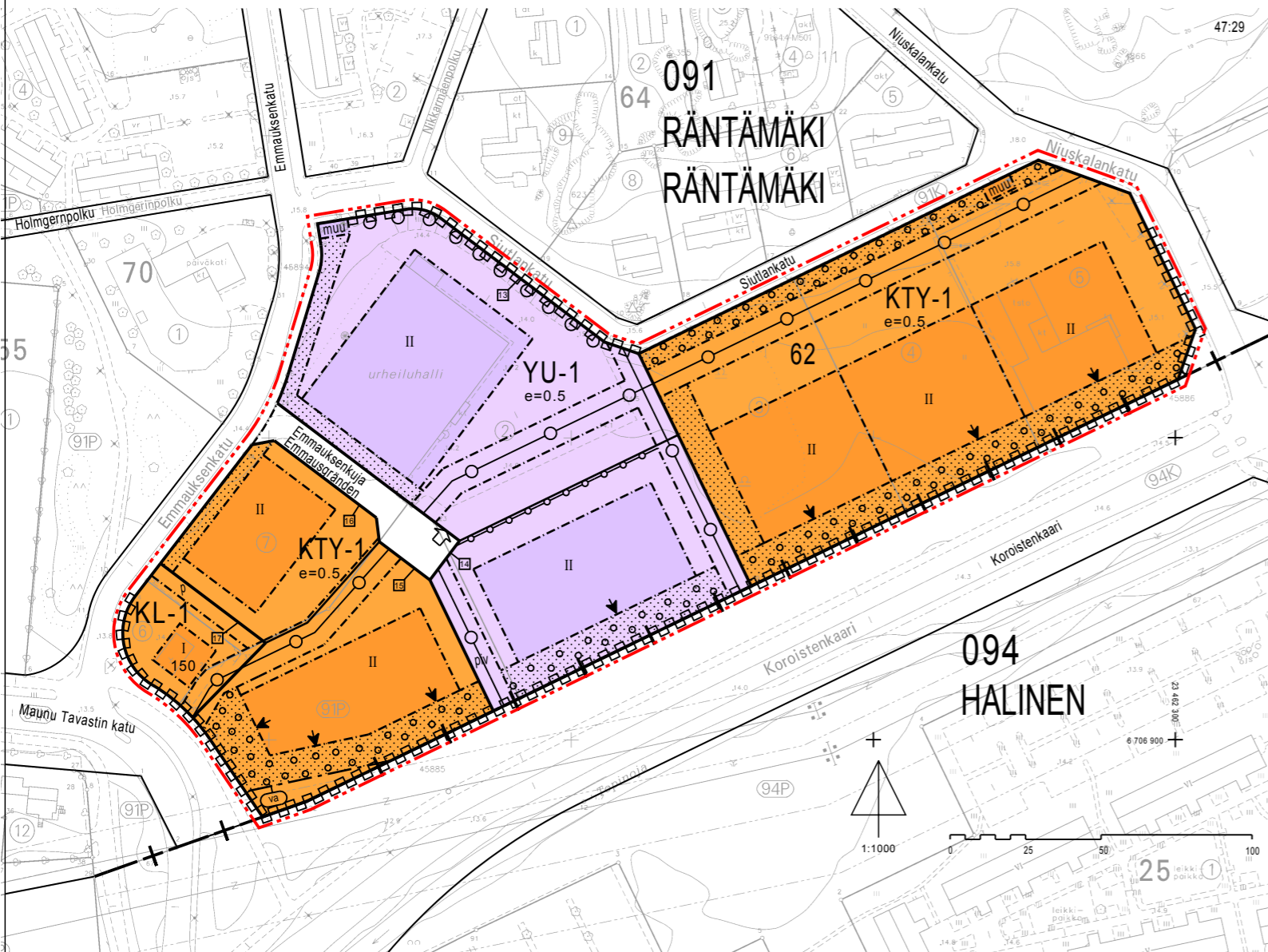
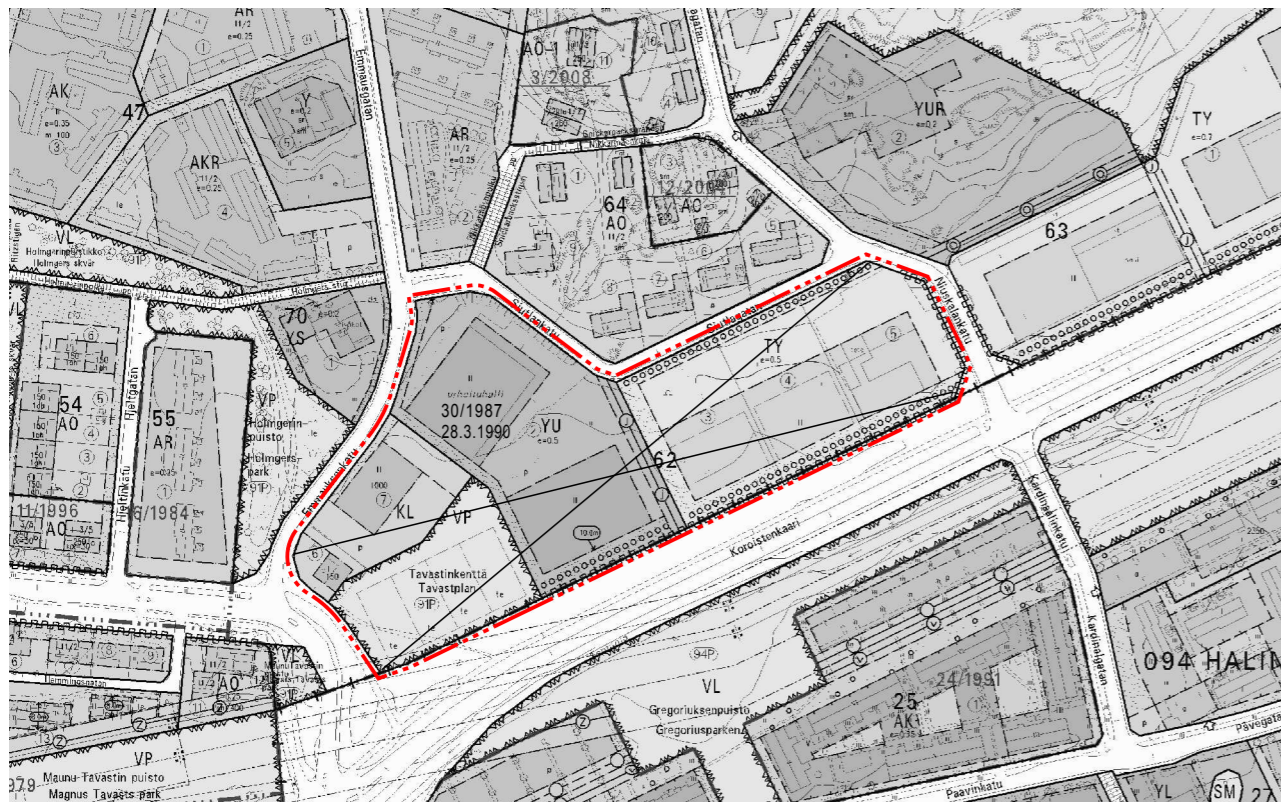




3 m kaava-alueen rajan ulkopuolella oleva viiva, jota otsakkeessa mainittu kaavanmuutos koskee ja jolla aiemmat kaavamerkinnät ja -määräykset poistuvat.

30/1987  
28.3.1990

Aiemman, poistuvan kaavan numero ja vahvistuspäivämäärä.



ASEMAKAAVAMERKINNÄT JA -MÄÄRÄYKSET:

**YU-1**

Urheilutoimintaa palvelevien rakennusten korttelialue. Korttelialueella tulee osoittaa yksi autopaikka kutakin kerrosalan 50 m<sup>2</sup> kohti. Vettäläpääsemättömyyden pinoilla tulevia hulevesiä tulee viivyttaa alueella siten, että viivytyspainanteiden, -altaiden tai -säiliöiden mitoituslajuuden tulee olla yksi kuutiometri jokaista sataa vettäläpääsemätöntä pintaneliötä kohden. Viivytyspainanteiden, -altaiden tai -säiliöiden tulee tyhjäntyä 12 tunnin kuluessa täyttymisestään ja niissä tulee olla suunniteltu ylivuoto.

**KL-1**

Liikerakennusten korttelialue, jolle saa sijoittaa kioskin. Korttelialueella on osoitettava 10 autopaikkaa. Vettäläpääsemättömyyden pinoilla tulevia hulevesiä tulee viivyttaa alueella siten, että viivytyspainanteiden, -altaiden tai -säiliöiden mitoituslajuuden tulee olla yksi kuutiometri jokaista sataa vettäläpääsemätöntä pintaneliötä kohden. Viivytyspainanteiden, -altaiden tai -säiliöiden tulee tyhjäntyä 12 tunnin kuluessa täyttymisestään ja niissä tulee olla suunniteltu ylivuoto.

**KTY-1**

Toimitilarakennusten korttelialue. Rakennusten julkisivumateriaalin tulee olla poltettu punainen tiili. Rakennusten julkisivujen korkeus saa olla enintään 7 m. Korttelialueella tulee osoittaa yksi autopaikka kutakin kerrosalan 50 m<sup>2</sup> kohti. Vettäläpääsemättömyyden pinoilla tulevia hulevesiä tulee viivyttaa alueella siten, että viivytyspainanteiden, -altaiden tai -säiliöiden mitoituslajuuden tulee olla yksi kuutiometri jokaista sataa vettäläpääsemätöntä pintaneliötä kohden. Viivytyspainanteiden, -altaiden tai -säiliöiden tulee tyhjäntyä 12 tunnin kuluessa täyttymisestään ja niissä tulee olla suunniteltu ylivuoto.

--- 3 m kaava-alueen rajan ulkopuolella oleva viiva.

---+--- Kaupunginosan raja.

--- Korttelin, korttelinosan ja alueen raja.

--- Osa-alueen raja.

--- Sitovan tonttijonon mukaisen tontin raja ja numero.

091 Kaupunginosan numero.

RÄNTÄ Kaupunginosan nimi.

62 Korttelin numero.

Emmauksen Alueen nimi.

150 Rakennusoikeus kerrosalaneliömetreinä.

I Roomalainen numero osoittaa rakennusten, rakennuksen tai sen osan suurimman sallitun kerrosluvun.

e=0.5 Tehokkuusluku eli kerrosalan suhde tontin pinta-alaan.

--- Rakennusala.

--- muu Rakennusala, jolle saa sijoittaa enintään 50 k-m<sup>2</sup> suuruisen muuntamo-rakennuksen.

--- Nuoli osoittaa rakennusalan sivun, johon rakennus on rakennettava kiinni.

--- piv Pintavesien johtamista varten varattu alueen osa.

--- Istutettava alueen osa.

--- Istutettava puurivi.

--- Istutettava pensasaita. Pensaiden tulee olla ikivihreitä.

--- Alueen osa, jolle on istutettava puita ja pensaita.

--- Katu.

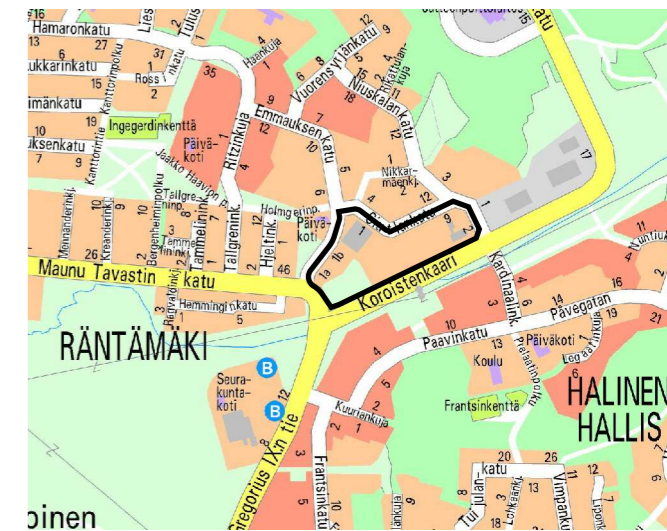
--- Pysäköimispaikka.

--- Johtoa varten varattu alueen osa.

--- Ajoneuvoliittymän likimääräinen sijainti.

--- Korttelialueen rajan osa, jonka kohdalta ei saa järjestää ajoneuvoliittymää.

--- Vaara-alue.



<b>TURKU</b>		<b>ÅBO</b>		Asemakaavatus Detailplanebeteckning	12/2011
				Diarienummer	2974-2010
Työnimi Arbetsnamn		"Tavastinkenttä"		Mittakaava Skala	1:1000
Osoite Address		Emmauksenkatu 1a,1b ja 3, Siutlankatu 1,5,7ja 9, Niuskalankatu 2			
Asemakaavanmuutos koskee:					
Kaupunginosa:	091 RÄNTÄMÄKI	RÄNTÄMÄKI			
Kortteli:	62	62			
Virkistysalue:	Tavastinkenttä	Tavastplan			
Asemakaavanmuutoksella muodostuva tilanne:					
Kaupunginosa:	091 RÄNTÄMÄKI	RÄNTÄMÄKI			
Kortteli:	62	62			
Katu:	Emmauksenkuja	Emmausgränden			
Asemakaavanmuutoksen yhteydessä hyväksytään sitova tonttijako/tonttijononmuutos: RÄNTÄMÄKI 62.-13-17					
Käyttöluokituksen pohjakartta täyttää maankäyttö- ja rakennuslain (132/99) 206 §:n nojalla säädetyn kaavoitusmittausasetuksen (1284/99) vaatimukset. Planläggningens baskarten uppfyller kraven i förordningen om planläggningsmätning (1284/99), som givits med stöd av 206 § markanvändnings- och bygglagen (132/99).		<i>Ulla Kosunen</i>		26.9.2012	
Kaupunginjohtaja Stadsordförande	KSYL hyväksymät Godkänd av SPMN	EHDOTUS Förslag	KSYL hyväksymät Godkänd av SPMN 12.3.2013 §47		
Hyväksytty kaupunginvaltuustossa Godkänd av stadsfullmäktige Kaupunginjohtaja Stadssekreterare		25.3.2013 § 70			
Lainvoimainen Vunnit laga kraft		18.5.2013			
<b>YMPÄRISTÖTOIMIALA • KAUPUNKISUUNNITTELU • KAAVOITUSYKSIKÖ MILJÖSEKTORN • STADSPLANERINGEN • PLANLÄGGNINGSENHETEN</b>					
Muutettu 14.2.2013 (lausunnot)		Piirtäjä Ritara Karin Kekkonen		Valmistelija Beredare Marjatta Tamminen	
TURKU ÅBO 26.10.2012		Toimialajohtaja Sektordirektör		Markku Toivonen	