

ASEMAKAAVAMERKINNÄT JA -MÄÄRÄYKSET:

AK-1

Asuinkerrostalojen korttelialue. Autopaikkoja on osoitettava 1 ap/85 k-m² asuinkerrosalaa kohti. Autopaikat tulee sijoittaa katutasolle alueen pihatason alle.

Pyöräpaikkoja on osoitettava kaksi kutakin asuntoa ja yksi liike- ja toimistotilojen 150 k-m² kerrosalaa kohti.

APKY-1

Asuinkerrostalojen, liike- ja toimistorakennusten korttelialue. Alueelle saa sijoittaa julkisten ja yksityisten palvelujen tiloja.

Autopaikkoja on osoitettava 1 ap/85k-m² liike- ja toimistotilojen kerrosalaa kohti.

Pyöräpaikkoja on osoitettava kaksi kutakin asuntoa ja yksi liike- ja toimistotilojen 150 k-m² kerrosalaa kohti.

K-1

Liike- ja toimistorakennusten korttelialue. Alueelle saa sijoittaa julkisten palvelujen tiloja.

Autopaikkoja on osoitettava 1 ap/100 k-m² ja yksi pyöräpaikka 150 k-m² liike-tilojen kerrosalaa kohti.

VP

Puisto

LR

Rautatie.

LPA

Autopaikkojen korttelialue.

3 m kaava-alueen rajan ulkopuolella oleva viiva.

+

Kaupunginosan raja.

—

Korttelin, korttelinosan ja alueen raja.

Osa-alueen raja.

Sijainniltaan ohjeellinen alueen tai osa-alueen raja.

062

Kaupunginosan numero.

ISO

Kaupunginosan nimi.

42

Korttelin numero.

IV

Roomalainen numero osoittaa rakennusten, rakennuksen tai sen osan suurimman sallitun kerrosluvun.

V (1/2)

Sulkeissa oleva murtoluku roomalaisen numeron jäljessä osoittaa, kuinka suuren osan rakennuksen suurimman kerroksen alasta saa rakennuksen ylimmässä kerroksessa käyttää kerrosalaan luettavaksi tilaksi.

Rakennusala.

pi-1

Katutason yläpuolella oleva piha-alue, jonka alle saa rakentaa pysäköintiä.

a-KATU

Alittava katualue.

u

Uloke.

Istutettava alueen osa.

Katu.

+

Sijainniltaan ohjeellinen raidevaraus raitiotielle.

Sijainniltaan ohjeellinen ulkoilureitti.

y

Sijainniltaan ohjeellinen kadun tai rautatiealueen ylittävä kevyen liikenteen yhteys.

↓

Ajoneuvoliittymän likimääräinen sijainti.

Korttelialueen rajan osa, jonka kohdalta ei saa järjestää ajoneuvo-liittymää.

YLEISIÄ MÄÄRÄYKSIÄ:

Kadun varrella sijaitsevien rakennusten katutason julkisivuissa umpinaisten ulko-seinien osuus saa olla enintään 40%.

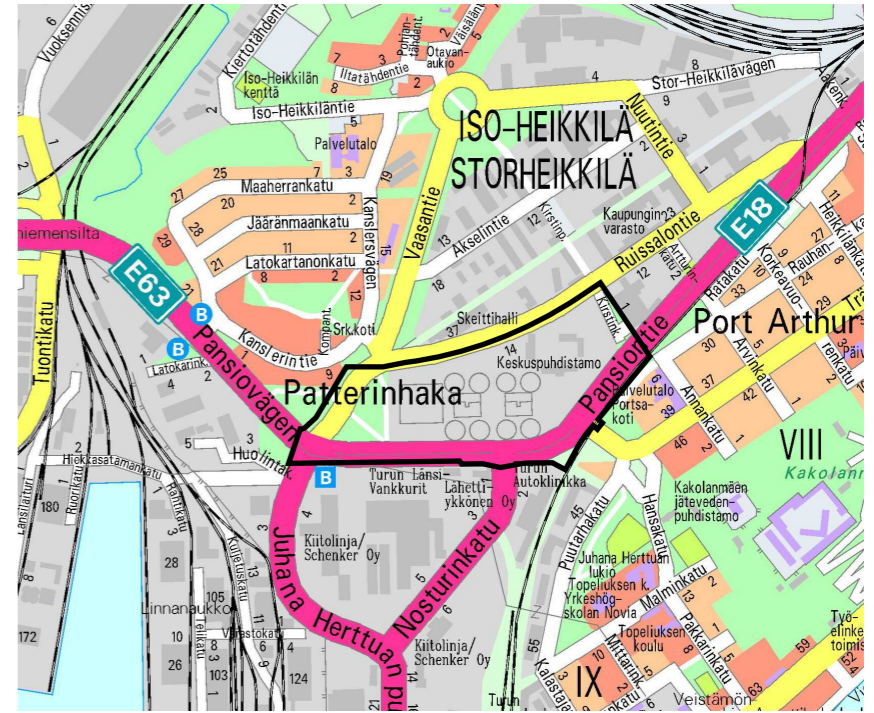
Julkisissa ja yksityisissä ulkotiloissa on kiinnitettävä erityistä huomiota pintojen, kalusteiden ja istutuksien korkeaan laatuun sekä ympäristön viihtyvyyteen.

Korttelialueiden rakentamattomista osista vähintään 2/3 on istutettava nurmikolla, pensailta ja puilla. Ulkotilojen tulee olla avoimia ja kaikkien ikäluokkien saavutettavissa. Ulkotilat ja piha-alueet on varustettava vesiaiheilla.

Rakennukset tulee suunnitella sijainniltaan ja rakenteiltaan siten, että ne vastaavat kestävä kehityksen periaatteita. Katot ja julkisivut on varustettava aurinkoenergiaa hyödyntävillä pinnoilla mahdollisuuksien mukaan. Tasakatot on istutettava, mikäli se on rakenteellisesti ja energiateknisesti mahdollista. Rakennukset on varustettava maasta ja ilmasta saatavaa energiaa hyödyntävillä järjestelmillä.

Jätehuolto on järjestettävä keskitetysti toimivilla jätteen keräysjärjestelmillä.

Kaava-alueella on maaperän pilaantuneisuus ja puhdistustarve arvioitava. Jos maaperä todetaan pilaantuneeksi, on se kunnostettava ennen rakentamiseen ryhtymistä.



SIJAINTIKARTTA

TURKU		ÅBO	ASEMAKAAVATUNNUS DETALJPLANE BETECKNING	12/2010
TYÖNIMI ARBETSNAMN		"Vaasanpuisto"	DIARIONUMERO DIARIENUMMER	3063-2010
OSOITE ADRESS		Ruissalontie, Pansiontie, Kirstinkatu		
		MITTAKAAVA SKALA	1:2000	
"VAASANPUISTO"				
15.2.2010 aikaan käytämme suunnittelutyössä EUREF-FIN- tasokoordinaattijärjestelmää sekä N2000- korkeusjärjestelmää.				
MAASTONTARKISTUS, I VAIHE-LUONNOS TERRÄNGGRANSKNING, I SKEDET-UTKAST		YKL HYVÄKSYNTY GODKÄND AV MPN 10.1.1012 § 5		
TURUN KAUPUNGIN YMPÄRISTÖ- JA KAAVOITUSVIRASTO / ASEMAKAAVATOIMISTO ÅBO STADS MILJÖ- OCH PLANLÄGGNINGSBYRÅ / DETALJPLANEKONTORET				
LUONNOS UTKAST		PIIRTÄJÄ RITARE	VALMISTELIJA BEREDARE	Laurent Druey
TURKU ÅBO		28.11.2011	KAAVOITUSTOIMENJOHTAJA PLANLÄGGNINGS-DIREKTÖR	Markku Toivonen

062
ISO-HEIKKILÄ
STORHEIKKILÄ

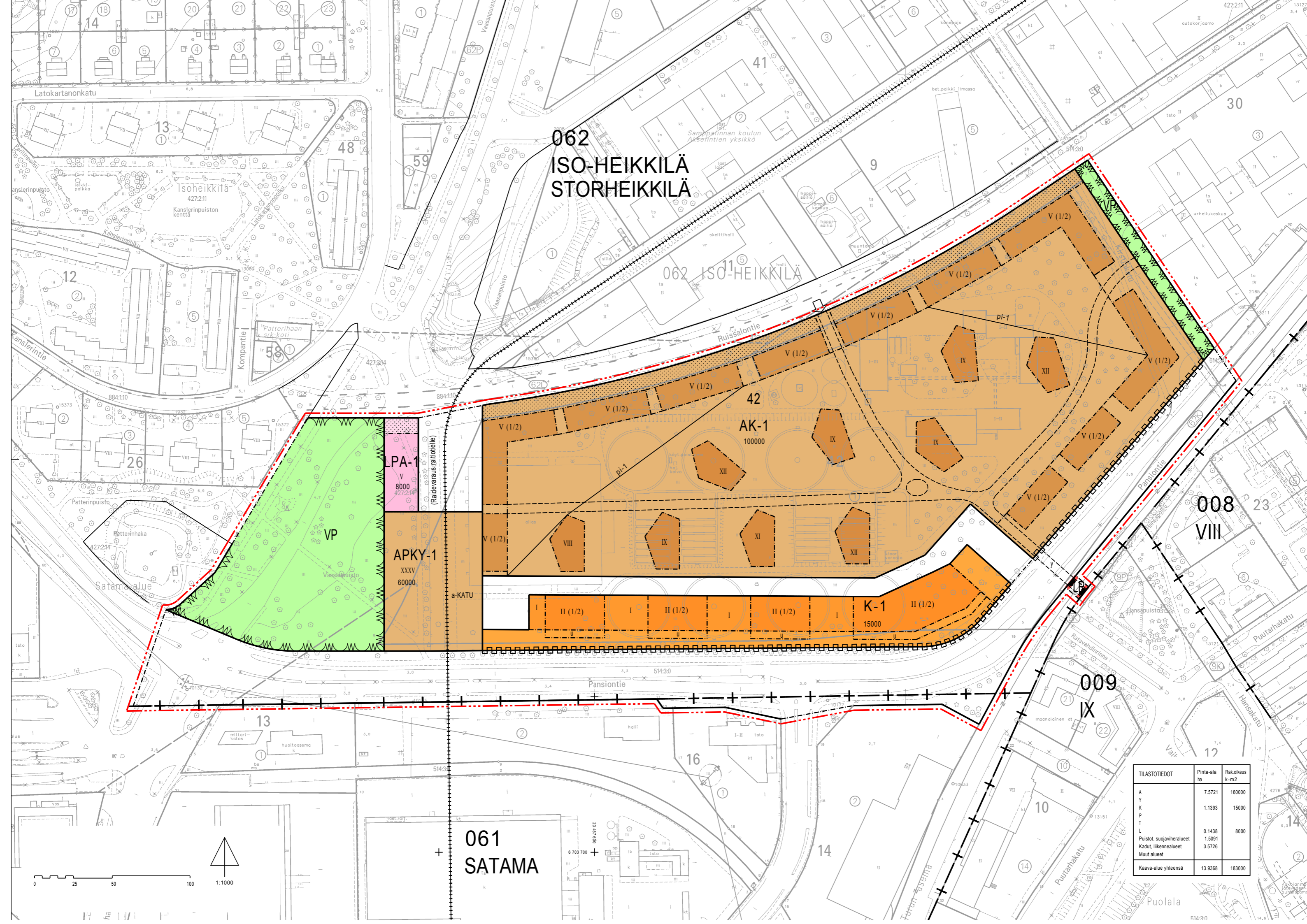
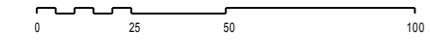
062 ISO-HEIKKILÄ

008
VIII

009
IX

061
SATAMA

TILASTOTIEDOT	Pinta-ala ha	Rak.oikeus k-m ²
A	7.5721	160000
Y		
K	1.1393	15000
P		
T		
L	0.1438	8000
Puistot, suojaviheralueet	1.5091	
Kadut, liikennealueet	3.5726	
Muut alueet		
Kaava-alue yhteensä	13.9368	183000



POISTUVA KAAVA

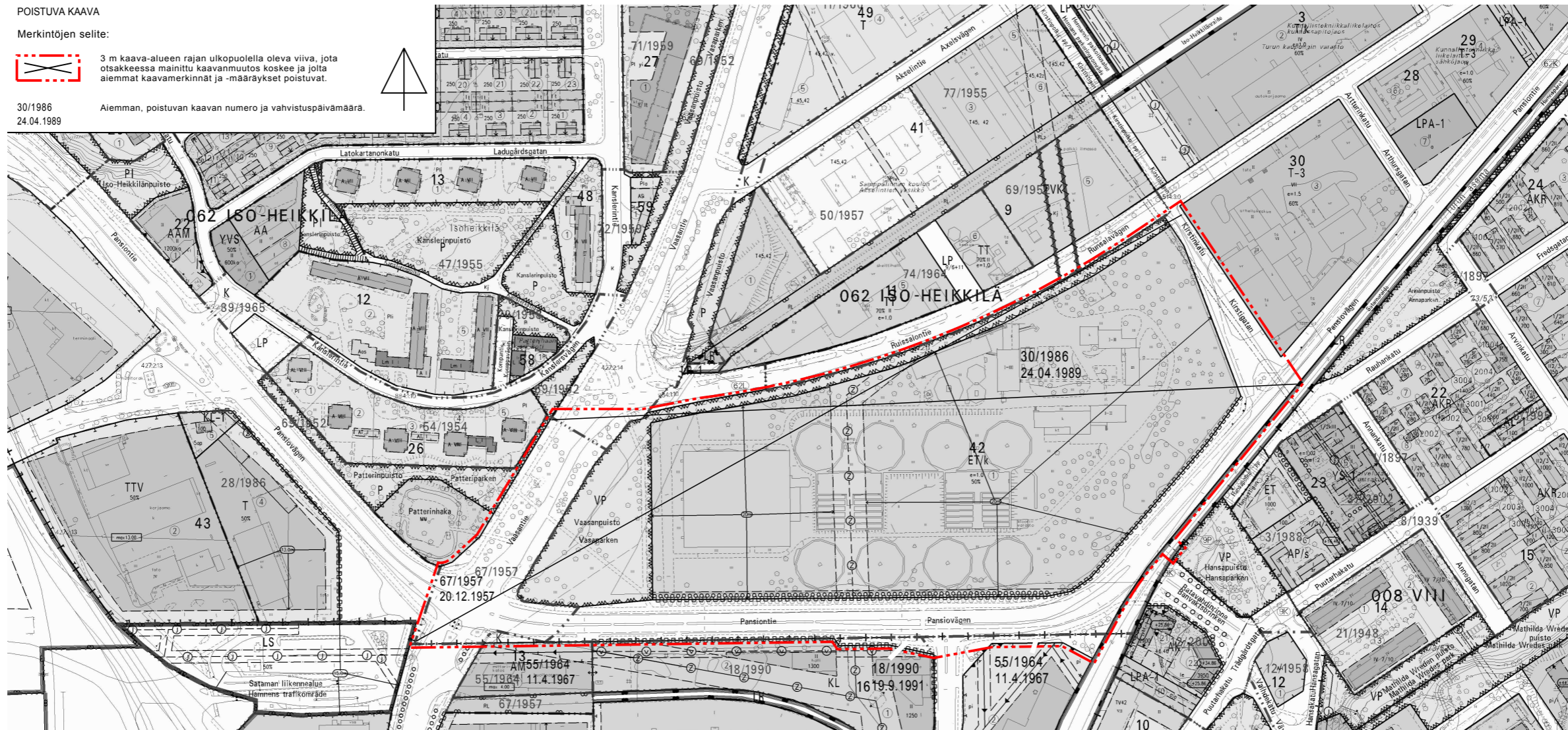
Merkintöjen selite:



3 m kaava-alueen rajan ulkopuolella oleva viiva, jota otsakkeessa mainittu kaavanmuutos koskee ja jolla aiemmat kaavamerkinnot ja -määräykset poistuvat.

30/1986
24.04.1989

Aiemman, poistuvan kaavan numero ja vahvistuspäivämäärä.



VIISTOILMAKUVA