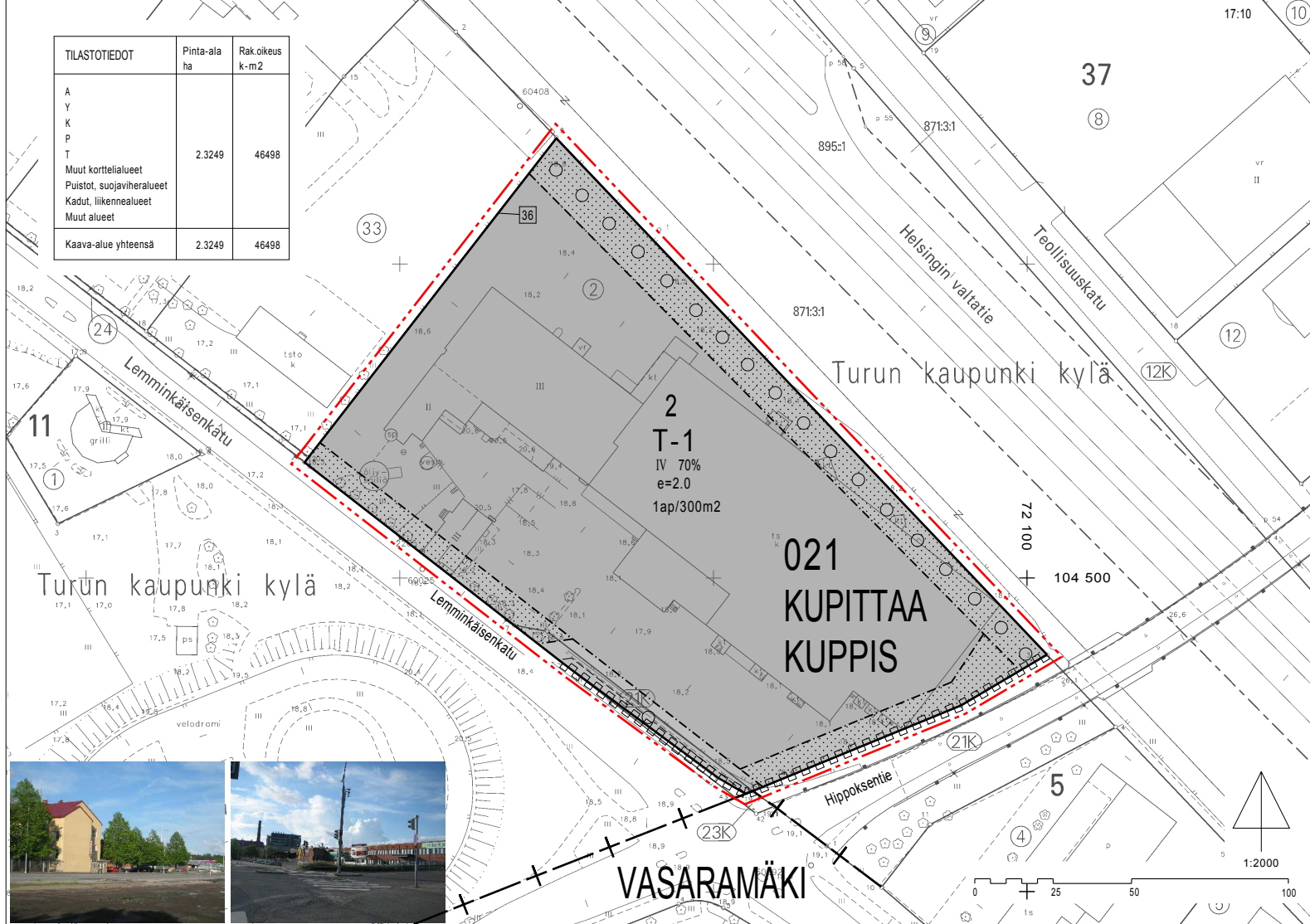


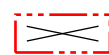
TILASTOTIEDOT	Pinta-ala ha	Rak.oikeus k-m ²
A Y K P T		
Muut korttelialueet	2.3249	46498
Puistot, suojaverha-alueet		
Kadut, liikennealueet		
Muut alueet		
Kaava-alue yhteensä	2.3249	46498



VALOKUVIA ALUEESTA

POISTUVA KAAVA

Merkintöjen selite:



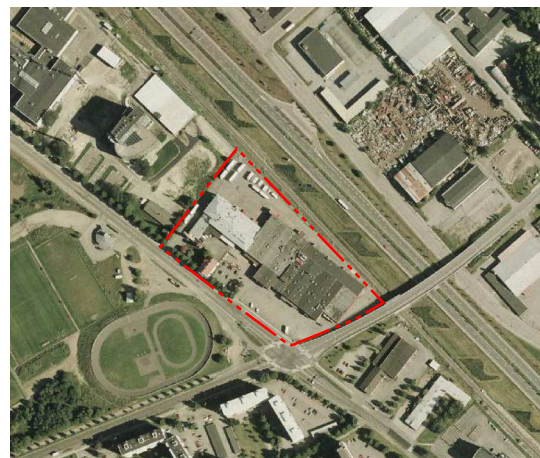
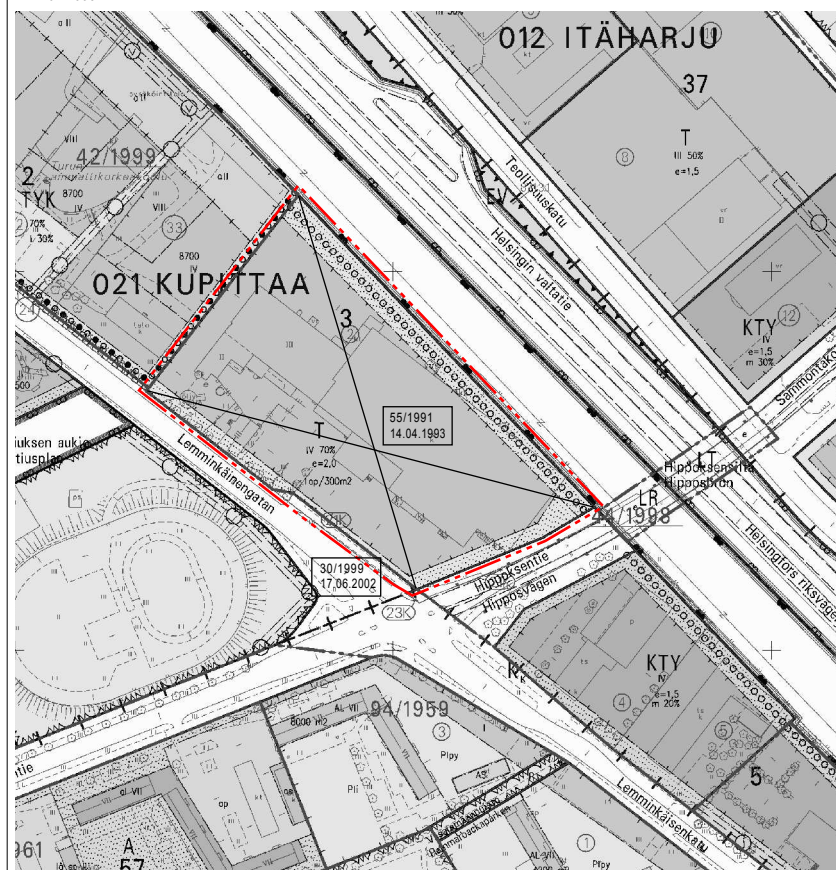
3 m kaava-alueen rajan ulkopuolella oleva viiva, jota otsakkeessa mainittu kaavamuutos koskee ja jolla aiemmat kaavamerkinnot ja -määräykset poistuvat.

55/1991
14.04.1993

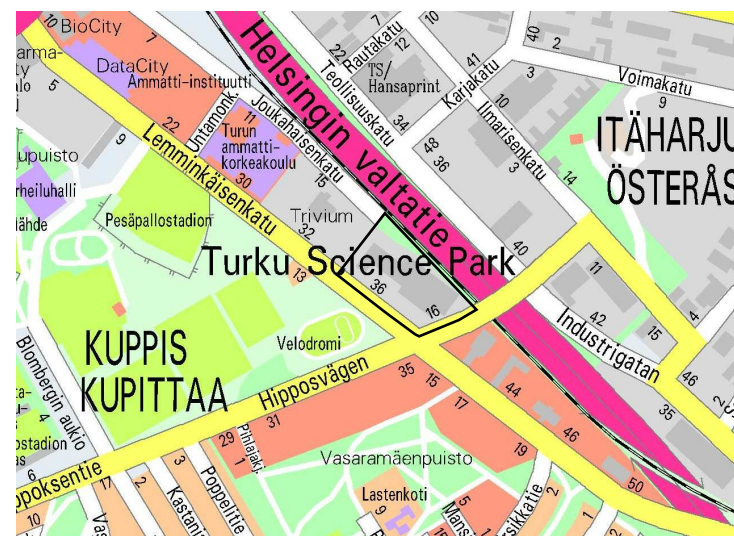
Aiemman, poistuvan kaavan numero ja vahvistuspäivämäärä.



1:4000



ILMAKUVA ALUEESTA



SIJAINKARTTA

ASEMAKAAVAMERKINNÄT JA -MÄÄRÄYKSET:

T-1

Teollisuus- ja varastorakennusten korttelialue. Aiemman toiminnan aiheuttama maaperän pilaantuminen tulee selvittää ja pilaantuneet maat tulee poistaa ennen rakentamista.

3 m kaava-alueen rajan ulkopuolella oleva viiva.

+

Kaupunginosan raja.

—

Korttelin, korttelinosan ja alueen raja.

- - -

Osa-alueen raja.

36

Sitovan tonttijaon mukaisen tontin raja ja numero.

021
KUP

Kaupunginosan numero.

Kaupunginosan nimi.

2

Korttelin numero.

70%

Luku osoittaa, kuinka suuren osan alueesta tai rakennusalasta saa käyttää rakentamiseen.

IV

Roomalainen numero osoittaa rakennusten, rakennuksen tai sen osan suurimman sallitun kerrosluvun.

e=0.20

Tehokkuusluku eli kerrosalan suhde tontin pinta-alaan.

Rakennusala.

...

Istutettava alueen osa.

○ ○ ○ ○

Säilytettävä/istutettava puurivi.

Maanalaista johtoa varten varattu alueen osa.

Korttelialueen rajan osa, jonka kohdalta ei saa järjestää ajoneuvoliittymää.

1ap/300m²

Merkintä osoittaa, kuinka monta kerrosalaneliometriä kohti on rakennettava yksi autopaikka.

TURKU

ÅBO

ASEMAKAAVATUNNUS
DETALJPLANEKETNING 8/2005

DIARIUMERO
DIARIENUMMER 2439-2005

MITTAKAAVA
SKALA 1:2000

SELOSTUS, KIRJE N-O
BESKRIVNING, BREV NR 11/2007

ASEMAKAAVANMUUTOS KOSKEE:

Kaupunginosa:	021 KUPITTA	KUPPIS
Kortteli:	3	3
Tontti:	2	2
Katu:	Lemminkäisenkatu osa	Lemminkäinengatan del

ASEMAKAAVANMUUTOKSELLA MUODOSTUU:

Kaupunginosa:	021 KUPITTA	KUPPIS
Kortteli:	2 osa	2 del

Asemakaavanmuutoksen yhteydessä hyväksytään sitova tonttijako/tonttijaonmuutos KUPITTA-2.-36.

OSOITE ADDRESS	Lemminkäisenkatu 36	TYÖNIMI ARBETSNAMN	"Lemminkäisenkatu"
LUONNOS UTKAST	YKL HYVÄKSYNYT GÖDKÄND AV MPN	EHDOTUS FÖRSLAG	YKL HYVÄKSYNYT GÖDKÄND AV MPN
KAAVOITUKSEN POHJAKARTTA TÄYTTÄÄ MAANKÄYTTÖ- JA RAKENNUSLAIN (132/99) 206 §:N NOJALLA SÄÄDETYN KAAVOITUS- MITTAUSASETUKSEN (1284/99) VAATIMUKSET. PLANLÄGGNINGSBASKARTAN UPPFYLLER KRÄVEN I FÖRORDNINGEN OM PLANLÄGGNINGSMÄTNING (1284/99), SOM GIVITS MED STÖD AV 206 § MARKÄVNÄNDNINGSG- OCH BYGGLAGEN (132/99).	PAIKKATIEOPÄÄLLIKKÖ CHEF FÖR KARTOR OCH GIS-SERVICE <i>Mika Lehtinen</i> 04.08.2006		
HYVÄKSYTTY YMPÄRISTÖ- JA KAAVOITUSLUTAKUNNASSA GÖDKÄND AV MILJÖ- OCH PLANLÄGGNINGSNÄMND	YKL:N SIHTEERI MPN:S SEKRETERARE Harri Lehtinen 20.02.2007 §143		
LAINVOIMAINEN VUNNIT LAGA KRAFT	14.04.2007		
TURUN KAUPUNGIN YMPÄRISTÖ- JA KAAVOITUSVIRASTO / ASEMAKAAVATOIMISTO ÅBO STADS MILJÖ- OCH PLANLÄGGNINGSBYRÅ / DETALJPLANEKONTORET			
Muutettu 06.02.2007 (laus.) TURKU ÅBO 09.08.2006	PIIRTAJA RITARE Hilka Lukander	VALMISTELIJAN BEREDARE <i>Marietta Tamminen</i> Marietta Tamminen	<i>Timo Hintsanen</i> Timo Hintsanen