

# VIITESUUNNITELMA

## MOORIANKUNNAS TURKU

27.9.2024





**LAAJUUSTIEDOT**

UUSI ASUINRAKENTAMINEN:

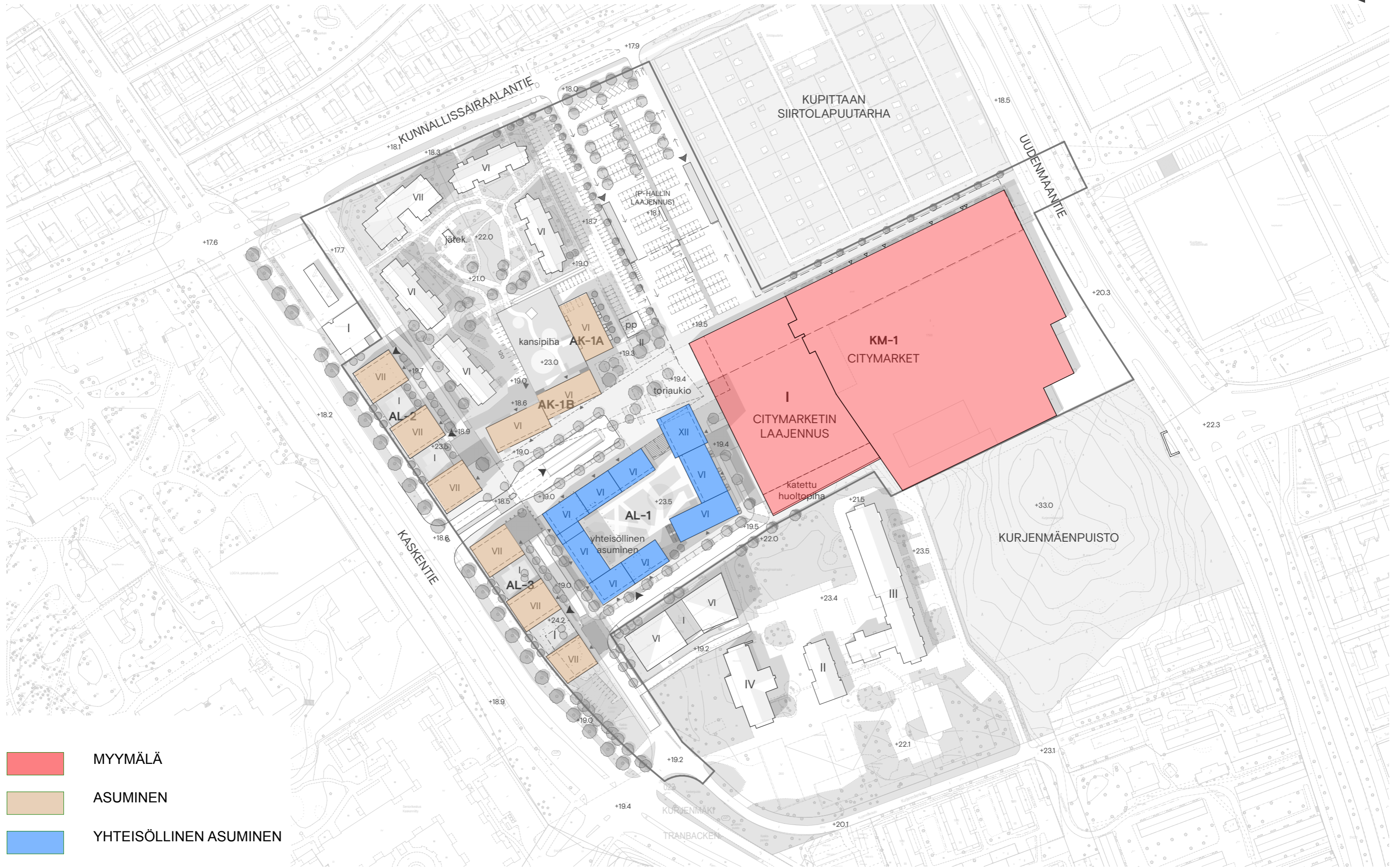
AK-1A	3.500 K-M2
AK-1B	5.400 K-M2
AL-1	20.500 K-M2 (yhteisöllinen asuminen)
AL-2	7.800 K-M2
AL-3	7.800 K-M2
YHTEENSÄ	45.000 K-M2

KM-1 CM LAAJENNUS 6.000 K-M2

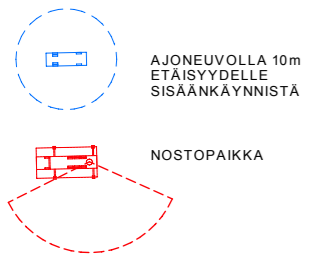
KAIKKI YHTEENSÄ 51.000 K-M2

P-PAIKAT, TARVE

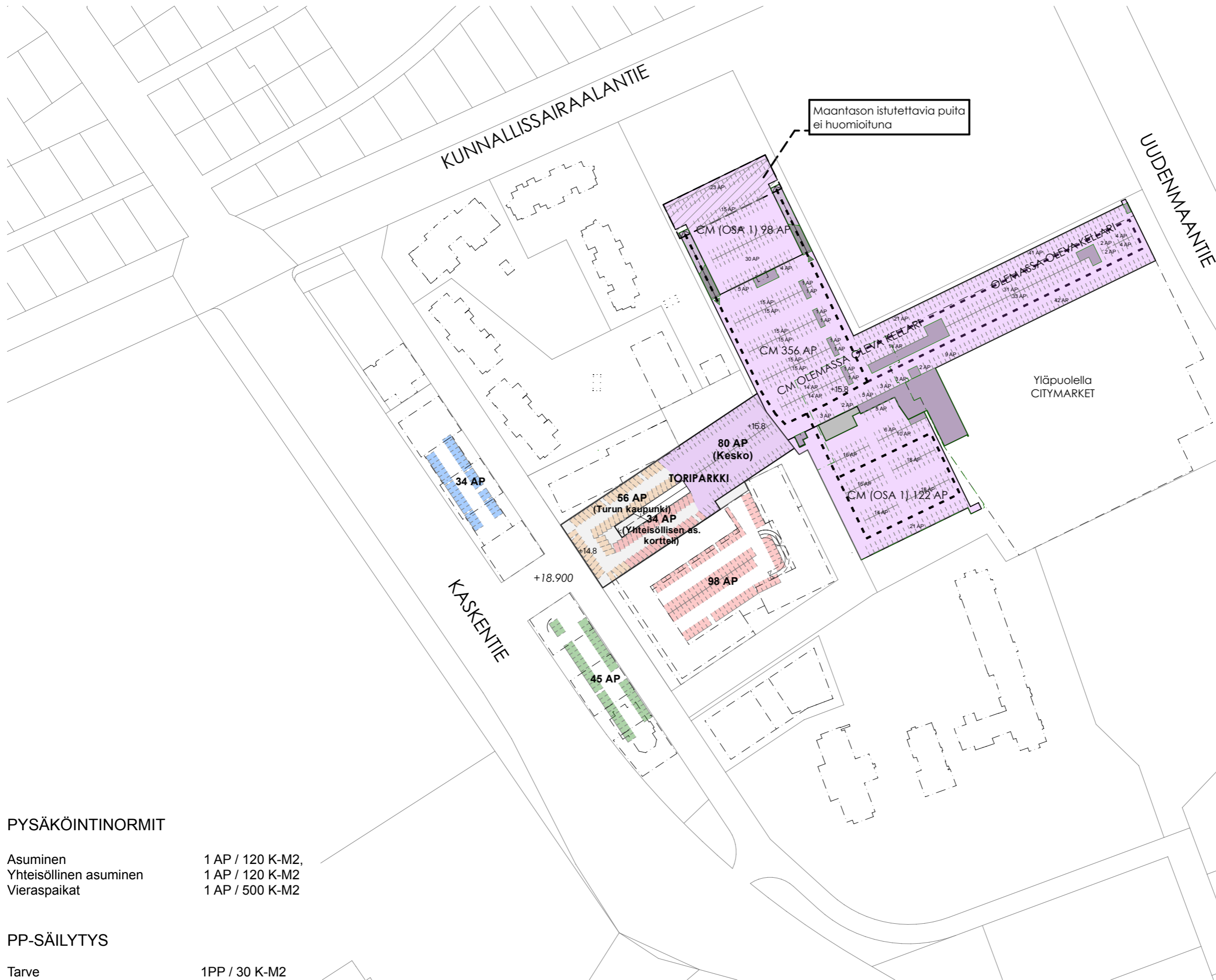
AK-1A+B	211 AP
AL-1	212 AP
AL-2	81 AP
AL-3	75 AP
KM-1	481 AP
YHTEENSÄ	1060 AP



- MYYMÄLÄ
- ASUMINEN
- Yhteisöllinen asuminen







## PYSÄKÖINTINORMIT

Asuminen	1 AP / 120 K-M2,
Yhteisöllinen asuminen	1 AP / 120 K-M2
Vieraspaikat	1 AP / 500 K-M2

## PP-SÄILYTYS

Tarve	1PP / 30 K-M2
-------	---------------

## P-PAIKAT

**KM-1 (Citymarket)**

Olemassa olevat parkkipaikat	372 AP
Uudet parkkipaikat	220 AP
Uudet parkkipaikat, toriparkki	80 AP

**AK-1A (Sato)**

Rakennusoikeus	3.500 k-m2
<u>AP-tarve</u>	
Asuminen	29 AP
Vieraspaikat	7 AP
Olevat RAK, tarve (Sato)	61 AP
Yht.	97 AP
<u>Suunnitelmassa</u>	
P-kansi (maantaso)	75 AP
Autotallit (optio)	3 AP
Pintapysäköinti tontilla	19 AP
Yht.	97 AP

**TVT, olevat rakennukset**

Nykytilanne	57 AP
<u>AP-tarve (uusi kaava)</u>	
Asuminen	55 AP
<u>Suunnitelmassa</u>	
Pintapysäköinti	57 AP

**AK-1B (Turun kaupunki)**

Rakennusoikeus	5.400 k-m2
<u>AP-tarve</u>	
Asuminen	45 AP
Vieraspaikat	11 AP
Yht.	56 AP
<u>Suunnitelmassa</u>	
Toriparkki (kellari)	56 AP
Yht.	56 AP

**AL-1 (Turun kaupunki/yhteisöllinen as.)**

Rakennusoikeus	20.500 k-m2
<u>AP-tarve</u>	
Asuminen	171 AP
Vieraspaikat	41 AP
Yht.	212 AP
<u>Suunnitelmassa</u>	
P-kansi (maantaso)	80 AP
P-kellari	98 AP
Toriparkki (kellari)	34 AP (16 %)
Yht.	212 AP

**AL-2 (SL-rakennuttaja)**

Rakennusoikeus	7.800 k-m2
<u>AP-tarve</u>	
Asuminen	65 AP
Vieraspaikat	16 AP
Yht.	81 AP
<u>Suunnitelmassa</u>	
P-kansi (maantaso)	47 AP
P-kellari	34 AP
Yht.	81 AP

**AL-3 (KOY Turun Kurjenkulma)**

Rakennusoikeus	7.800 k-m2
<u>AP-tarve</u>	
Asuminen	61 AP
Vieraspaikat	10 AP
Ravintola	4 AP
Yht.	75 AP
<u>Suunnitelmassa</u>	
P-kansi (maantaso)	23 AP
P-kellari	45 AP
Ravintola/lpa-alue	17 AP
Yht.	85 AP



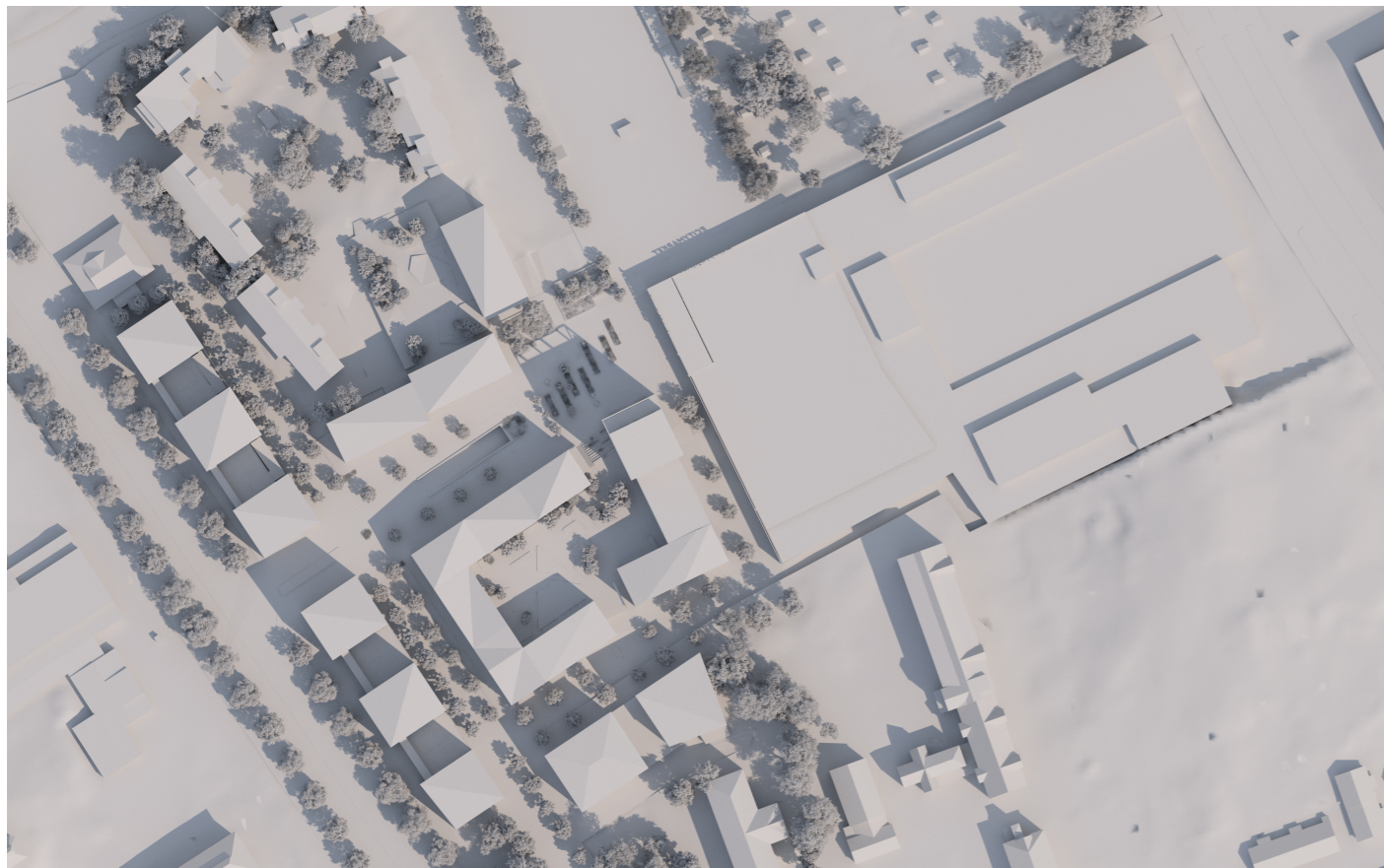




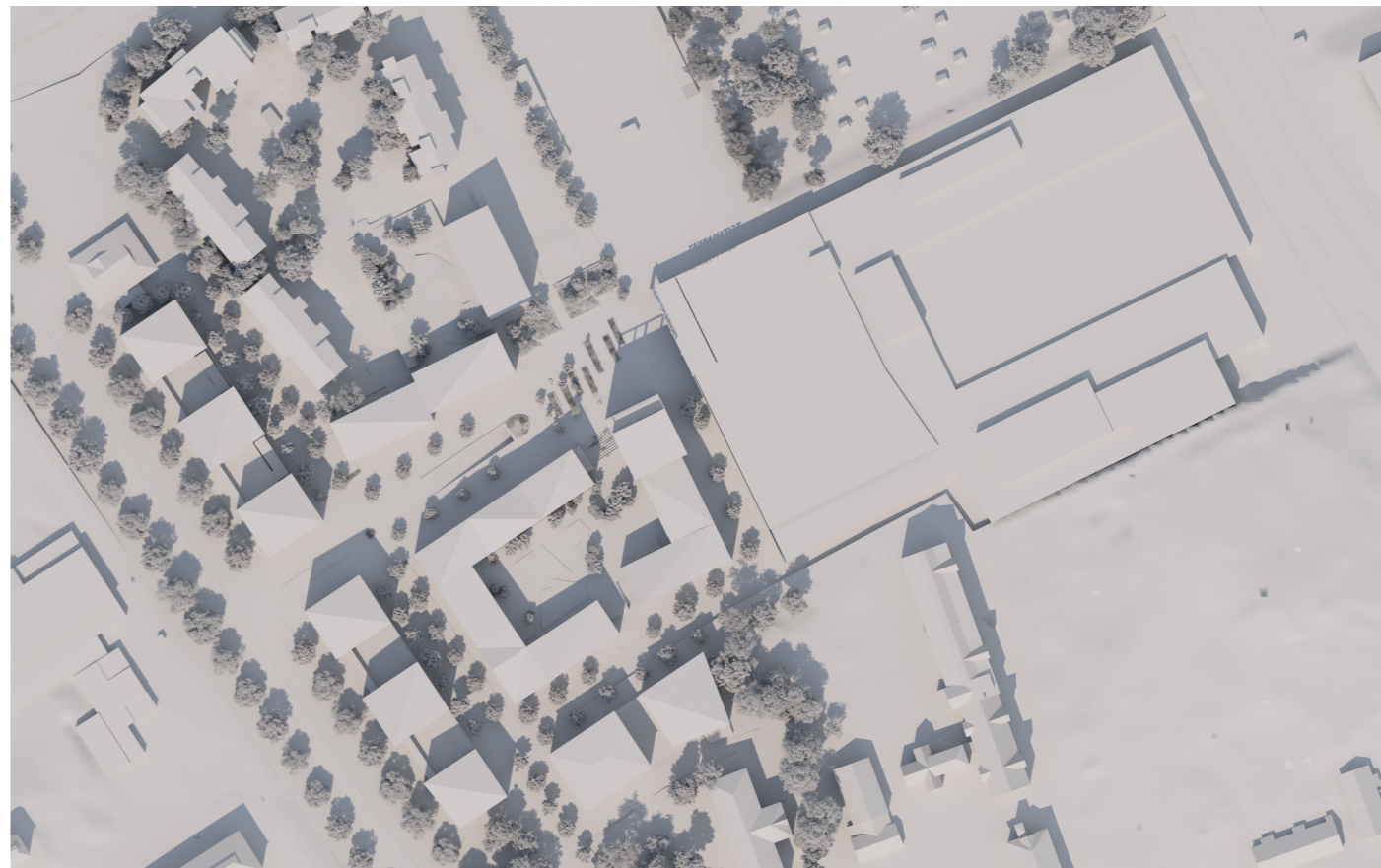


A

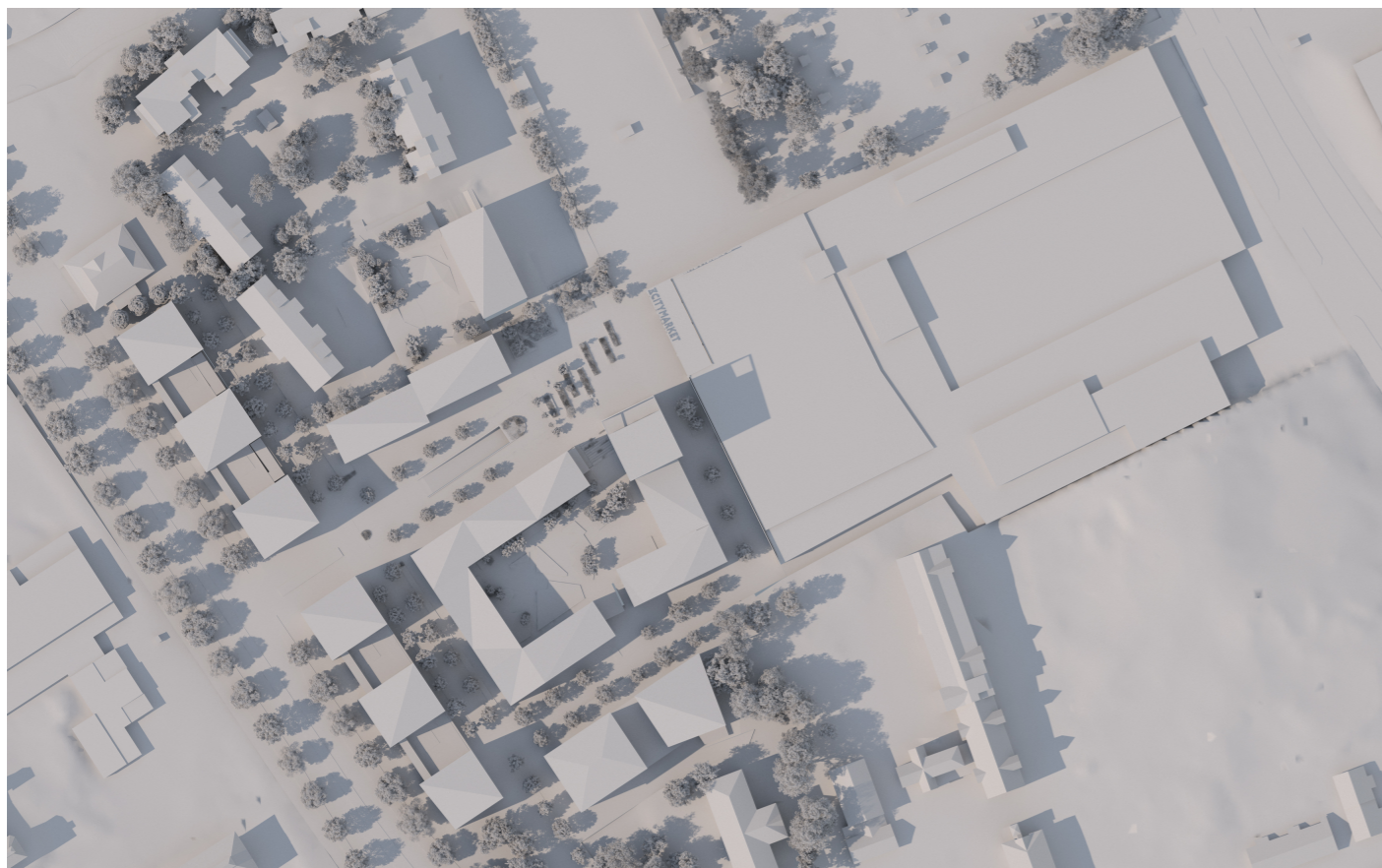




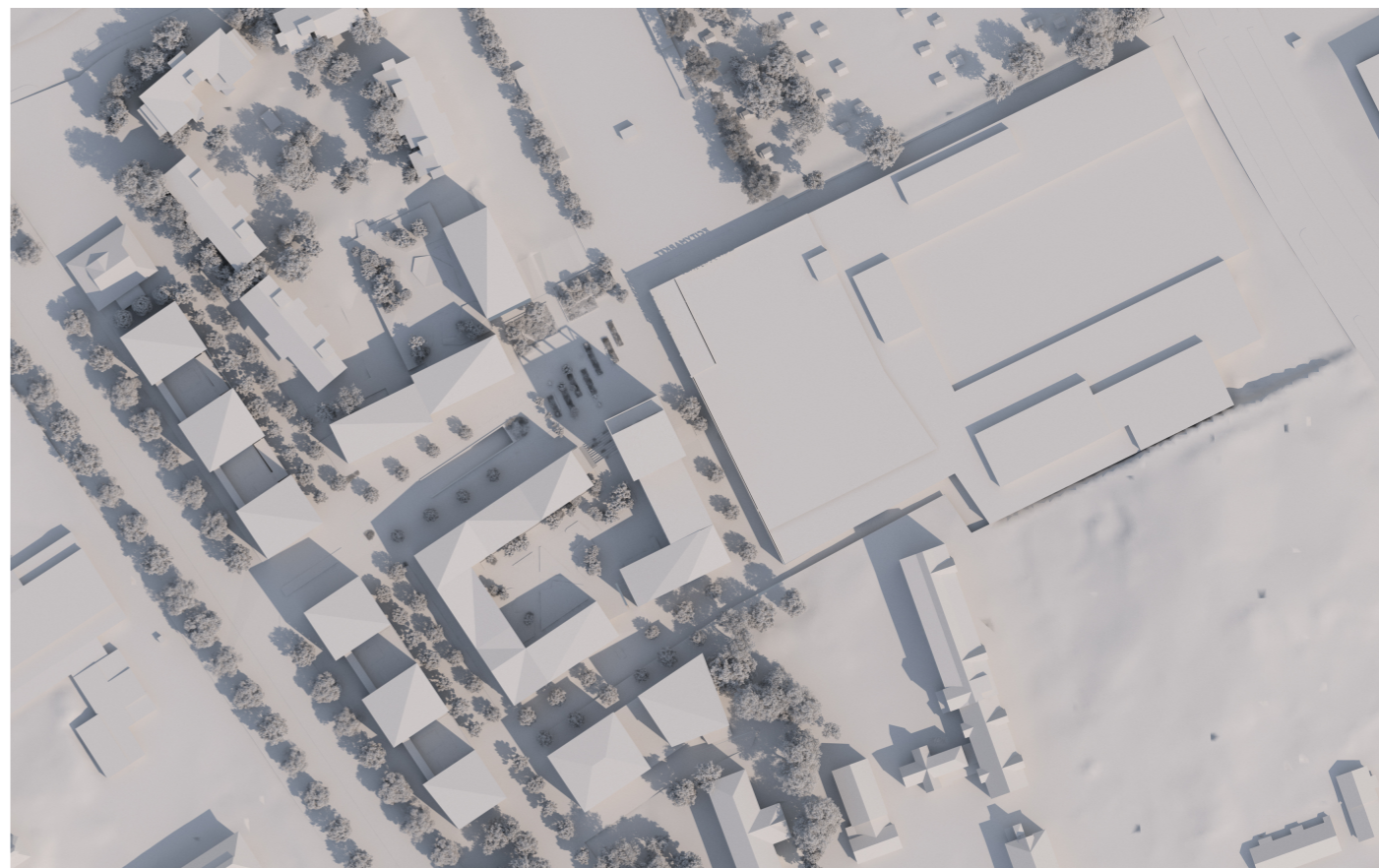
21.6. klo 9.00



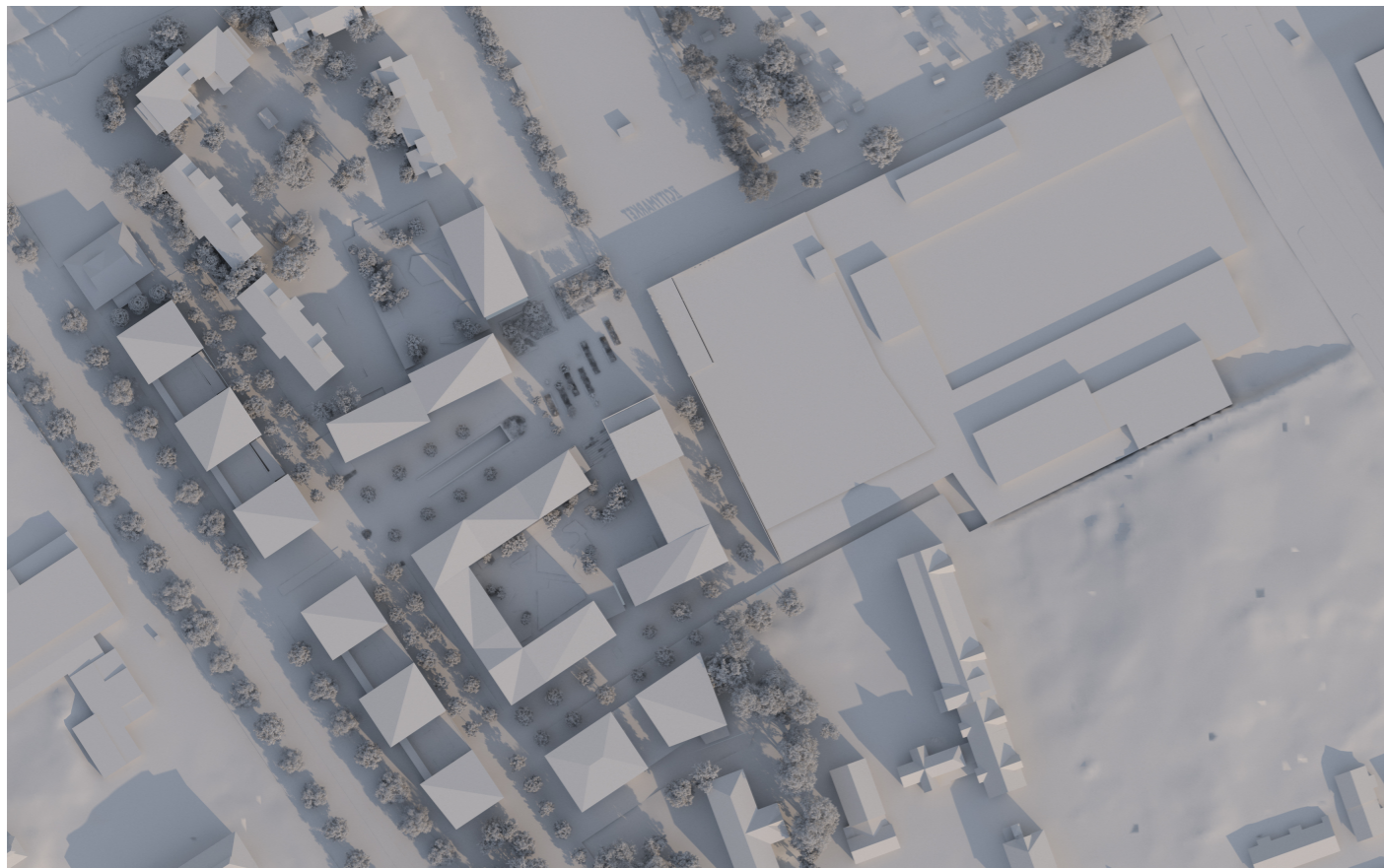
21.6. klo 12.00



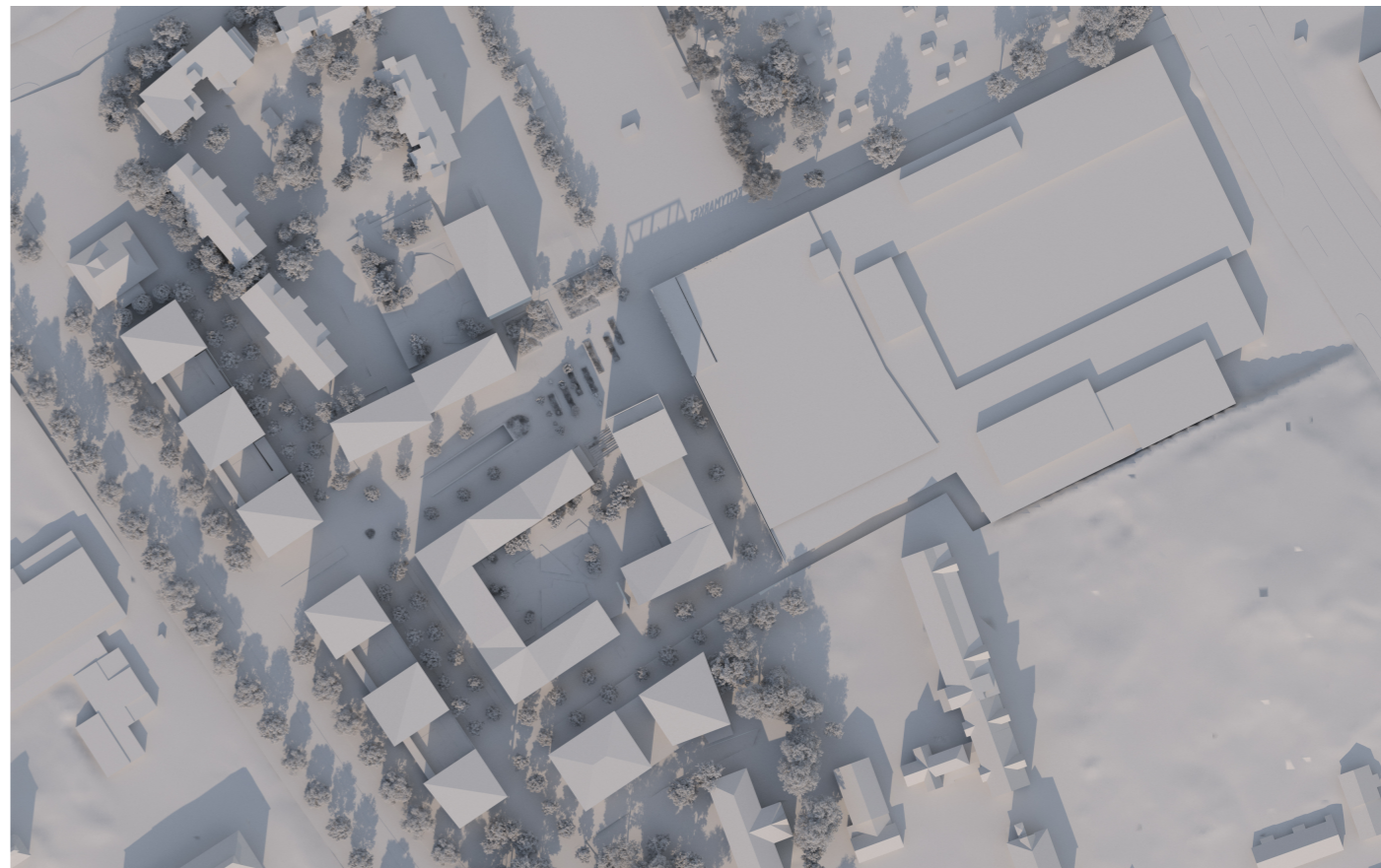
21.6. klo 15.00



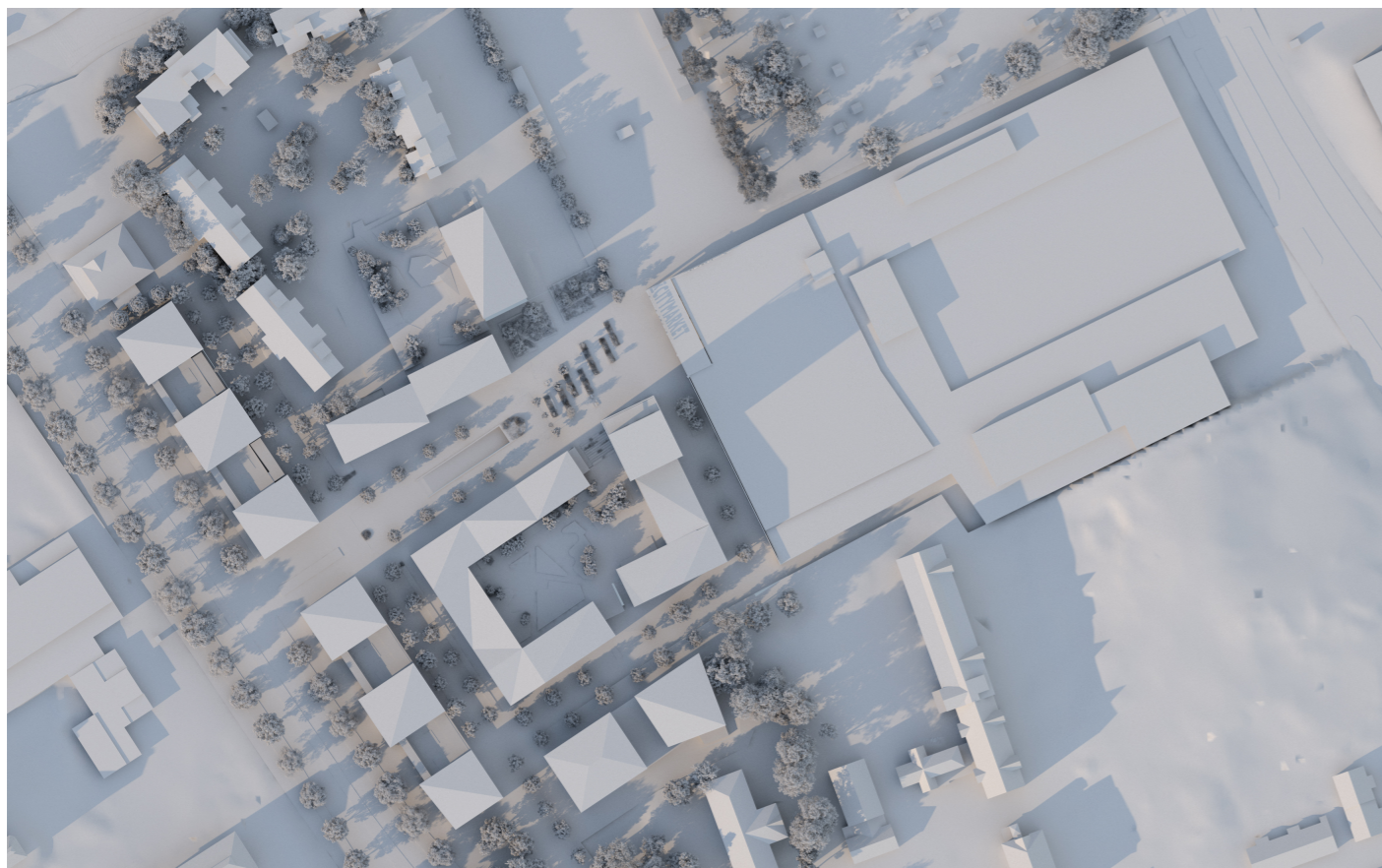
21.6. klo 18.00



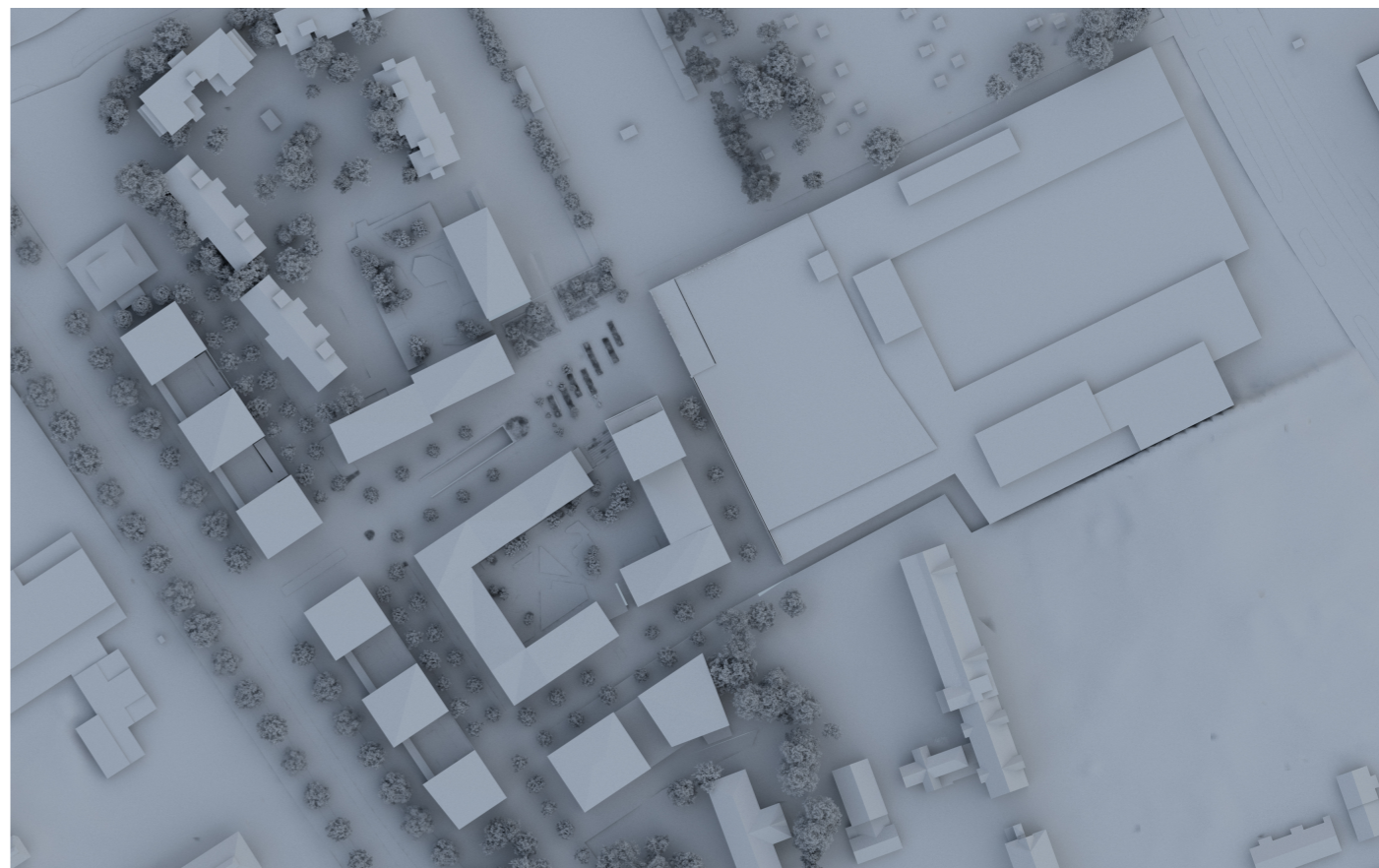
20.3. / 22.9. klo 9.00



20.3. / 22.9. klo 12.00



20.3. / 22.9. klo 15.00



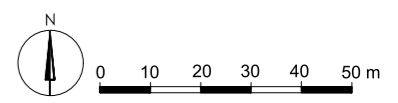
20.3. / 22.9. klo 18.00

# MAISEMASUUNNITELMA



MERKKIEN SELITYKSET

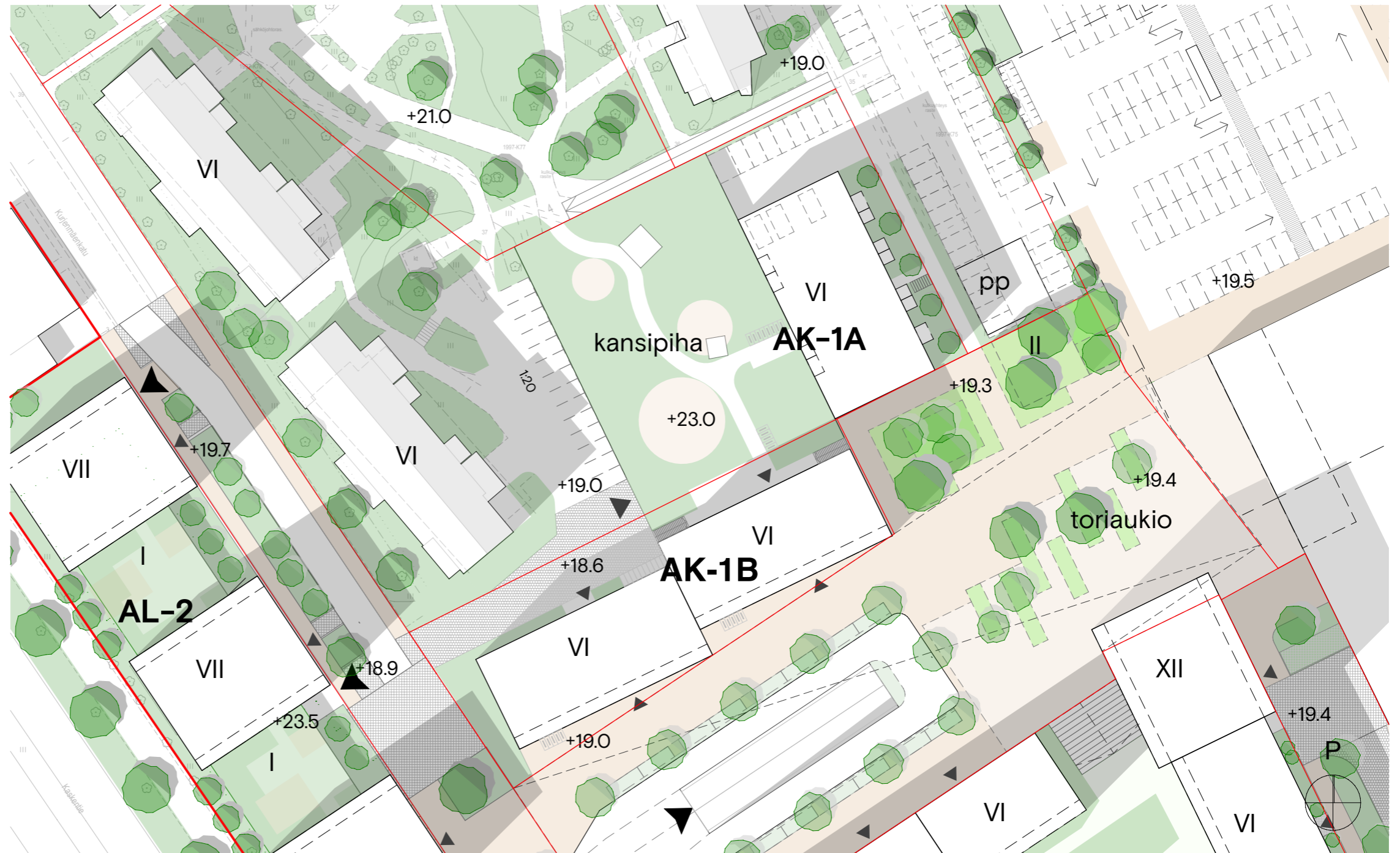
-  OLEVA LEHTIPUU
-  OLEVA HAVUPUU
-  ISTUTETTAVA ISO PUU
-  ISTUTETTAVA PIKKUPUU
-  ISTUTETTAVA KORKEA PENSAS
-  ISTUTETTAVA MATALA PENSAS
-  ISTUTETTAVA PERENNA
-  ISTUTUSALLAS TORILLA  
-pikkupuita, matalia pensaita/perennoja
-  VIHERRAKKATTO  
-maksaruohoja, kasvualusta 10 cm
-  KIVEYS
-  HULEKIVEYS
-  YLEISEN ALUEEN KIVEYS
-  TORIKIVEYS
-  LEIKKI-/OLESKELUALUE
-  PIHAPAVILIONKI



MOORIANKUNNAS  
MAISEMASUUNNITELMA 1:750

# OSASUUNNITELMAT

# AK-1A/B



## ASUINKORTTELI AK-1A

AK-1A UUDISRAK 3.500 K-M2

### P-PAIKAT, TARVE

Asuminen	29 AP	(1AP/120K-M2)
Vieraspaikat	7 AP	(1AP/500 K-M2)
Olevat rakennukset (Sato)	61 AP	
<b>Yhteensä</b>	<b>97 AP</b>	

### P-PAIKAT, SUUNNITELMA

P-kansi (maantas)	75 AP
Autotallit	3 AP
Pintapysäköinti tontilla	19 AP
<b>Yhteensä</b>	<b>97 AP</b>

## ASUINKORTTELI AK-1B

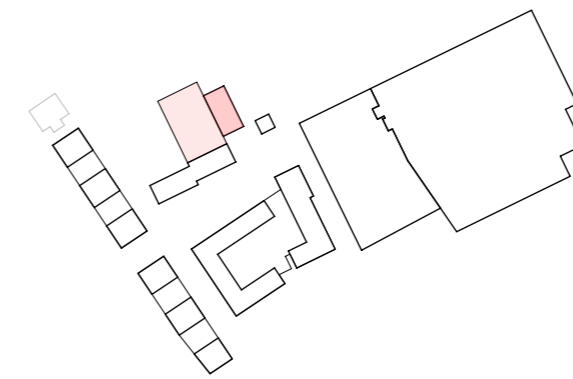
AK 1B UUDISRAK 5.400 K-M2

### P-PAIKAT, TARVE

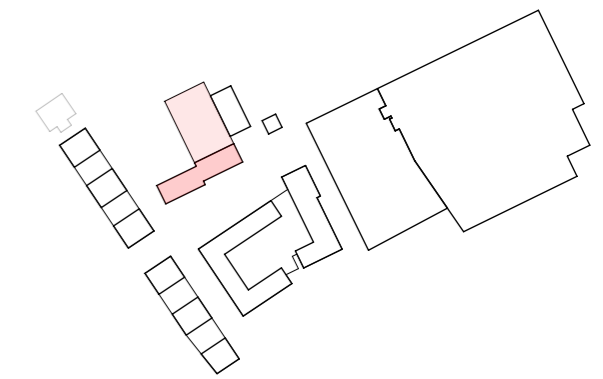
Asuminen	45 AP
Vieraspaikat	11 AP
<b>Yhteensä</b>	<b>56 AP</b>

### P-PAIKAT, SUUNNITELMA

Toriparkki (kellari)	56 AP
<b>Yhteensä</b>	<b>56 AP</b>

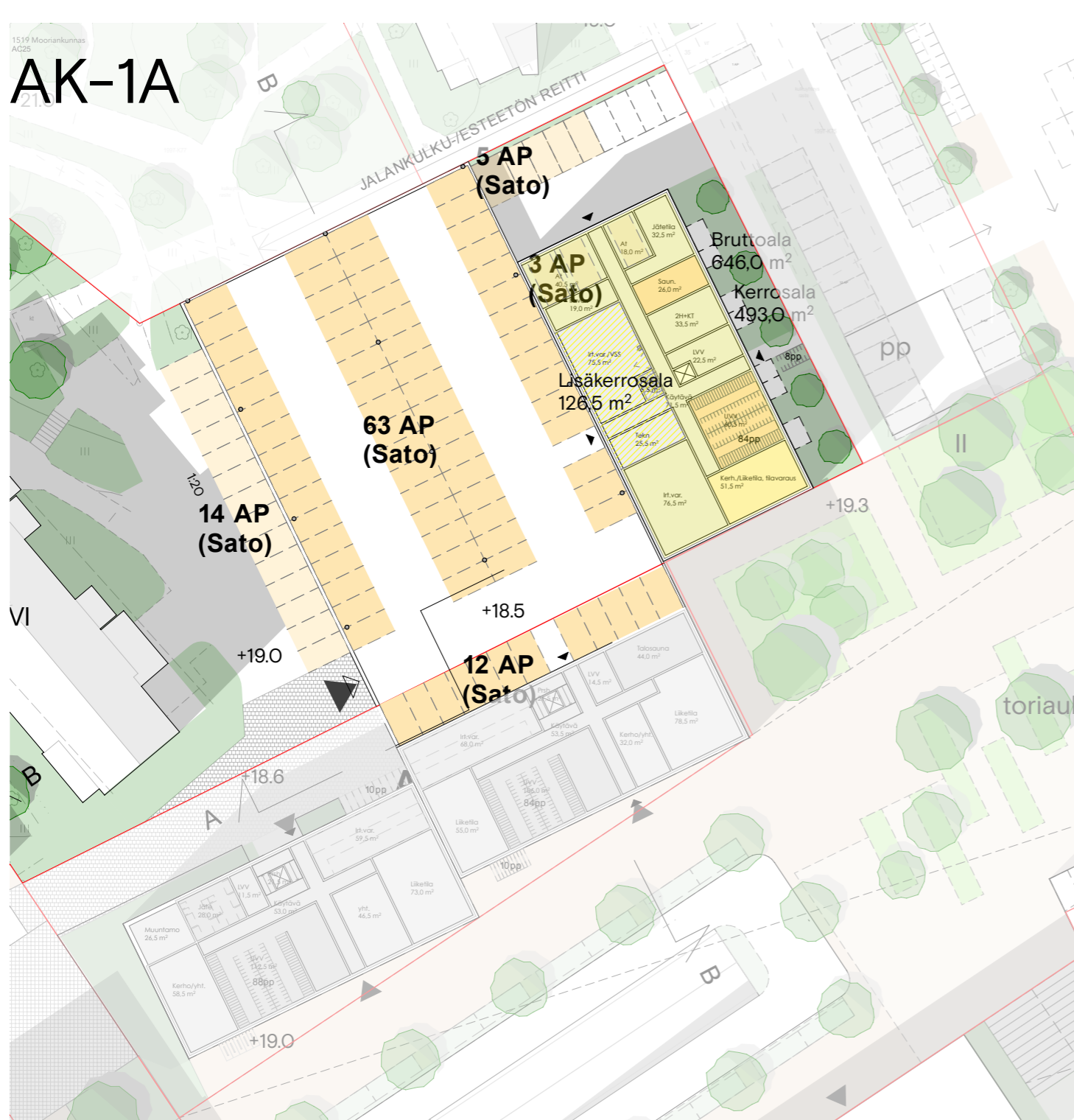


AK-1A



AK-1B

# AK-1A



1.KRS

## ASUINKORTTELI AK-1A

AK-1A UUDISRAK	3.500 K-M2
<b>P-PAIKAT, TARVE</b>	
Asuminen	29 AP (1AP/120K-M2)
Vieraspaikat	7 AP (1AP/500 K-M2)
Olevat rakennukset (Sato)	61 AP
<b>Yhteensä</b>	<b>97 AP</b>
<b>P-PAIKAT, SUUNNITELMA</b>	
P-kansi (maantas)ö	75 AP
Autotallit	3 AP
Pintapysäköinti tontilla	19 AP
<b>Yhteensä</b>	<b>97 AP</b>

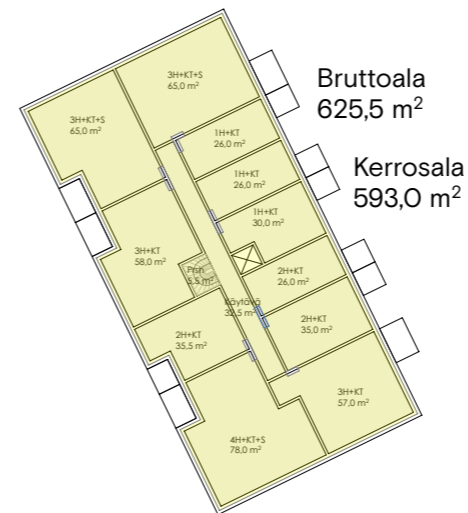
AUTOPAIKAT, omalla tontilla 85 AP  
 AUTOPAIKAT, sopimuskäytäntöjen mukaisina (Turun kaupungin tontilla) 12 AP  
 Yhteensä 97 AP

**PP-SÄILYTYS**  
 Tarve  
 Yhteensä 117 pp (1pp/30 k-m2)  
 Joista katettuja & lukittavia 59 pp (min. 50%)

Suunnitelmassa  
 UVV (1.krs) 84 pp  
 Ulkona ja pihakannella 34pp

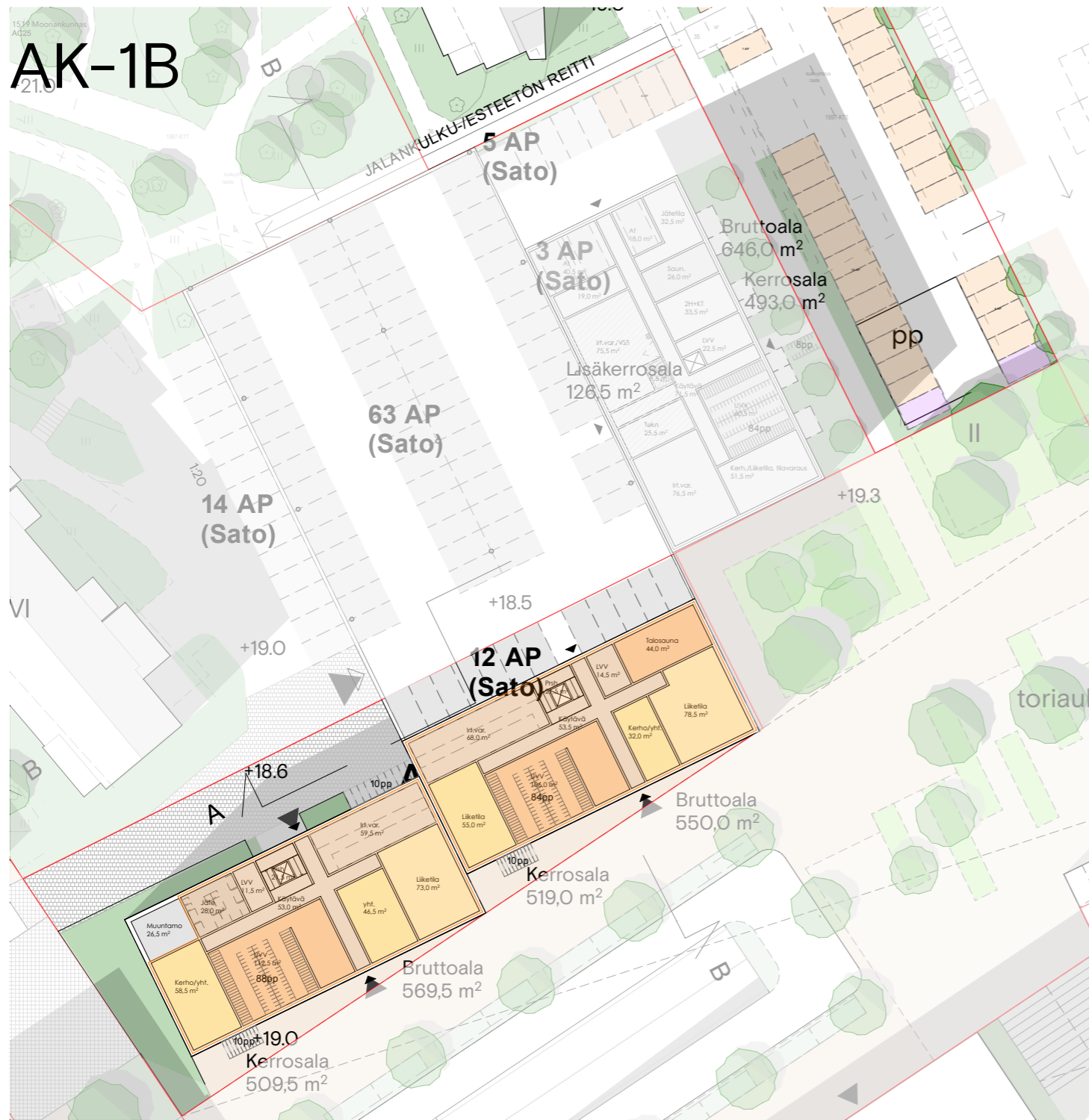


2.KRS



3.-6.KRS

# AK-1B



1.KRS

## ASUINKORTTELI AK-1B

AK 1B UUDISRAK 5.400 K-M2

P-PAIKAT, TARVE	
Asuminen	45 AP
Vieraspakat	11 AP
<b>Yhteensä</b>	<b>56 AP</b>

P-PAIKAT, SUUNNITELMA	
Toriparkki (kellari)	56 AP
<b>Yhteensä</b>	<b>56 AP</b>

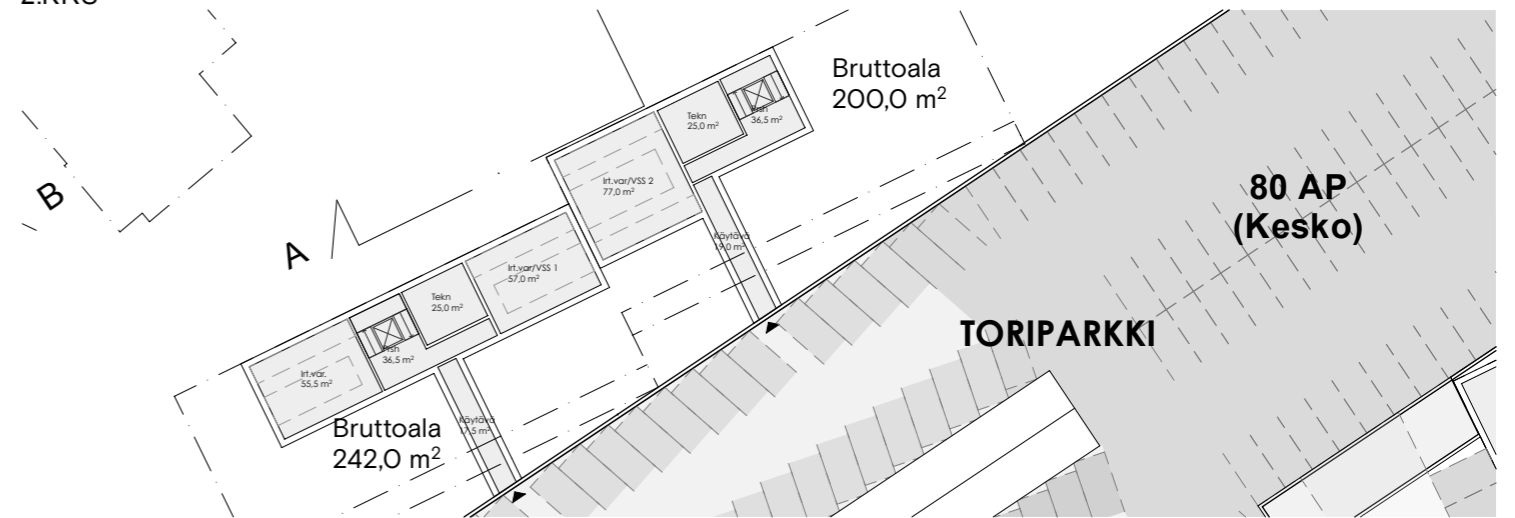
## PP-SÄILYTYS

Tarve  
 Yhteensä 180 pp (1pp/30 k-m2)  
 Joista katettuja & lukittavia 90 pp (min. 50%)

Suunnitelmassa  
 UVV:t (1.krs) 172pp  
 Ulkona 30pp



2.KRS



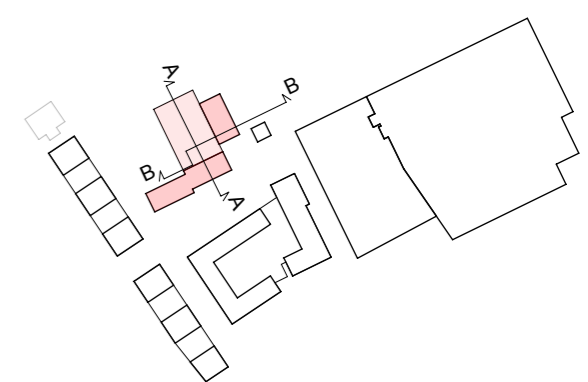
K-KRS



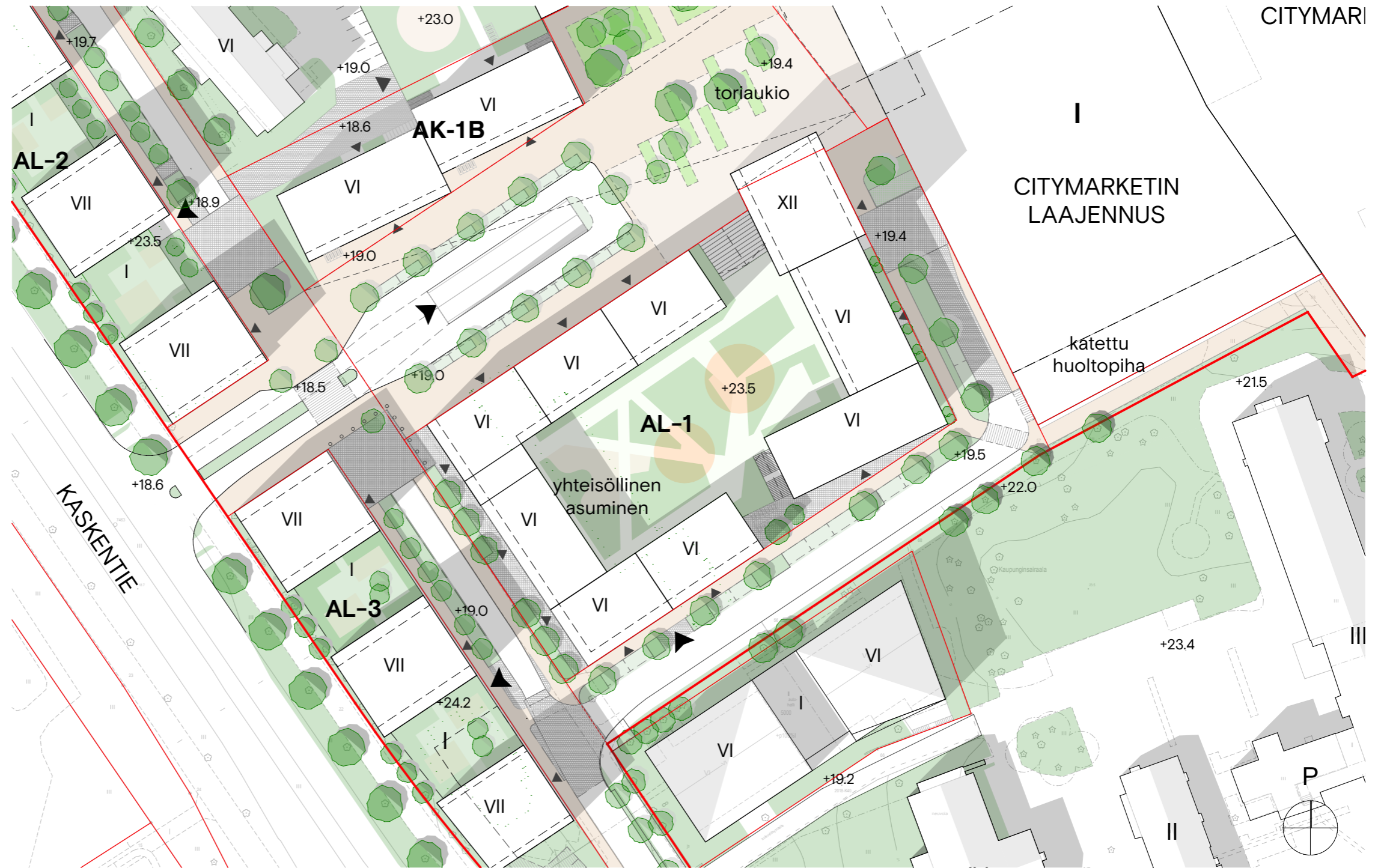
LEIKKAUS A-A



LEIKKAUS B-B



## AL-1



## ASUINKORTTELI AL-1

AL-1 UUDISRAK 20.500 K-M2

## P-PAIKAT, TARVE

Asuminen	171 AP
Vieraspaikat	41 AP
<b>Yhteensä</b>	<b>212 AP</b>

## P-PAIKAT, SUUNNITELMA

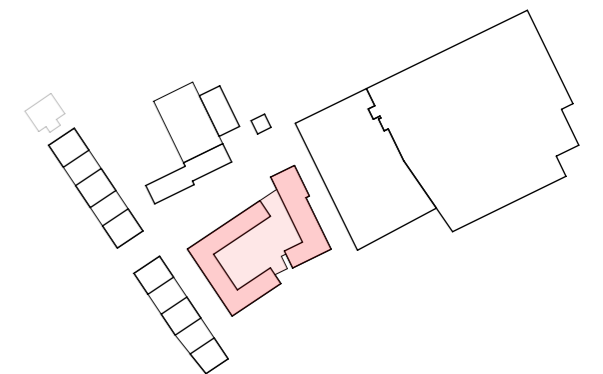
P-kansi (maantas)	80 AP
P-kellari	98 AP
Toriparkki (kellari)	34 AP (16%)
<b>Yhteensä</b>	<b>212 AP</b>

## PP-SÄILYTYS

Tarve

Yhteensä 410 pp (1pp/30 k-m2)  
Joista katettuja & lukittavia 205 pp (min. 50%)

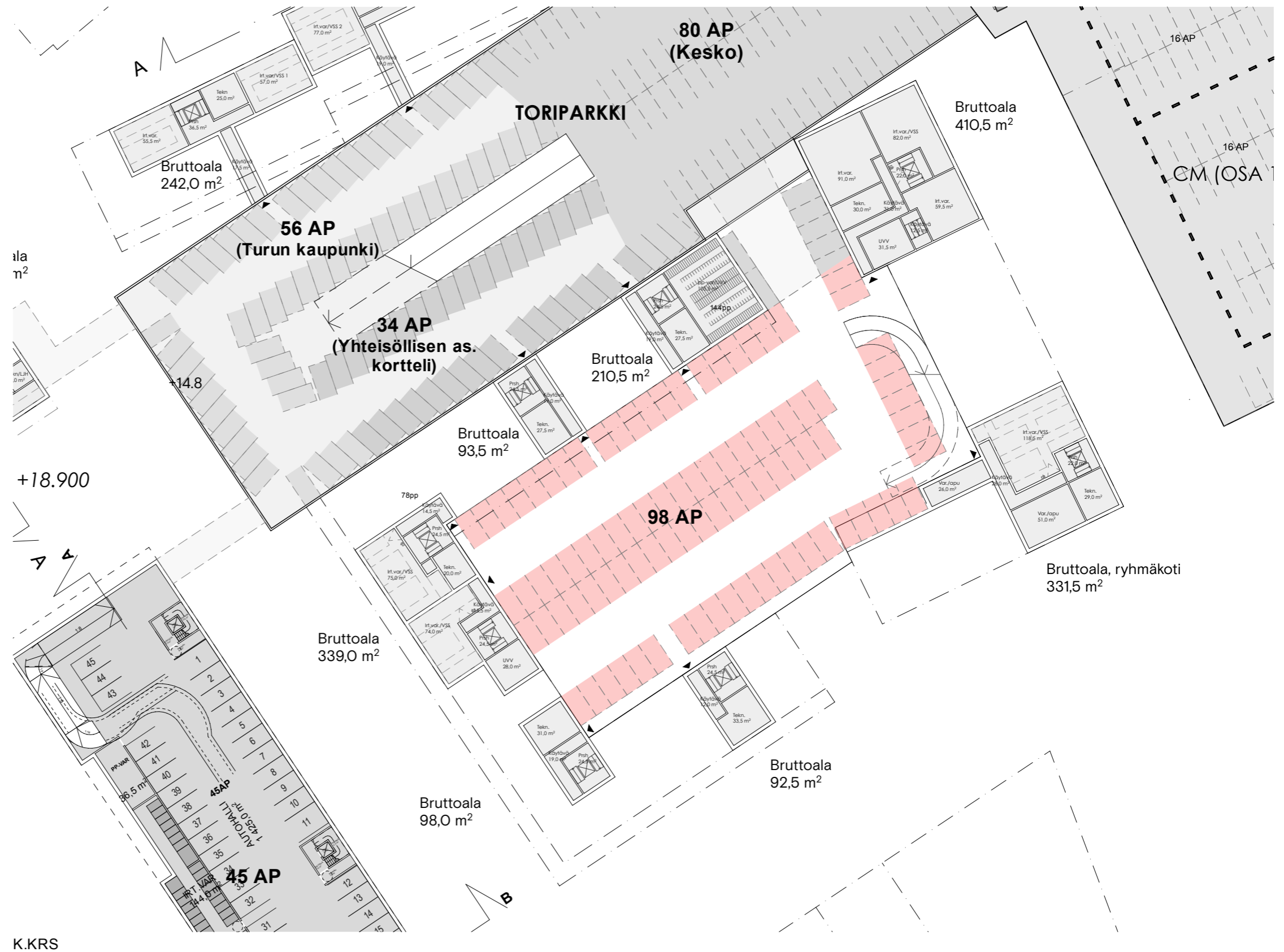
Suunnitelmassa  
UVV:t (1.krs) 212 pp  
PP-var. (k-krs) 166pp  
Ulkona 32 pp

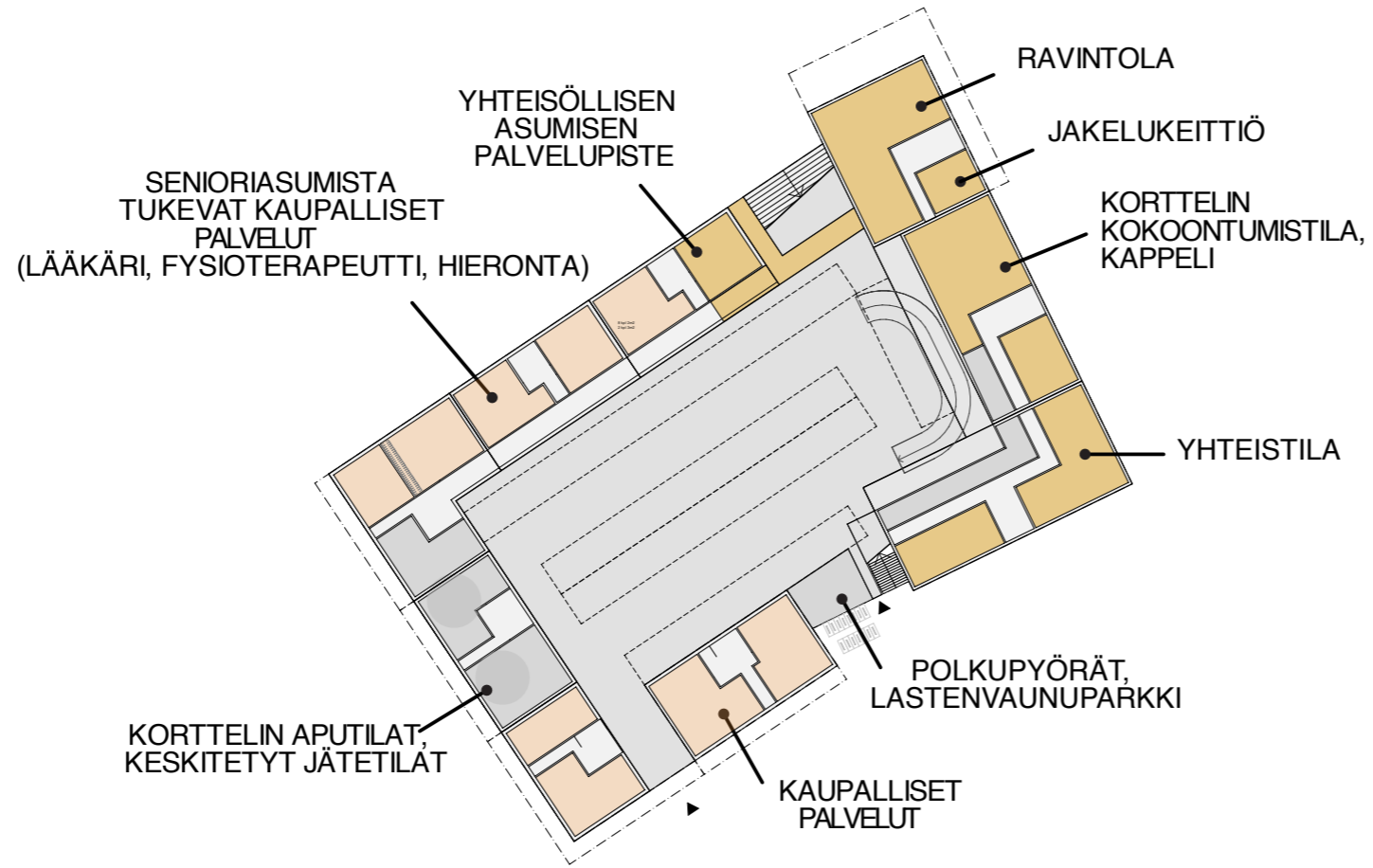












TORITASO



NORMAALI KERROS

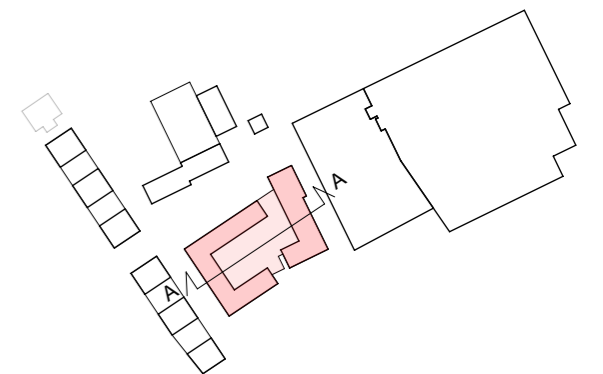
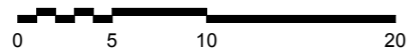
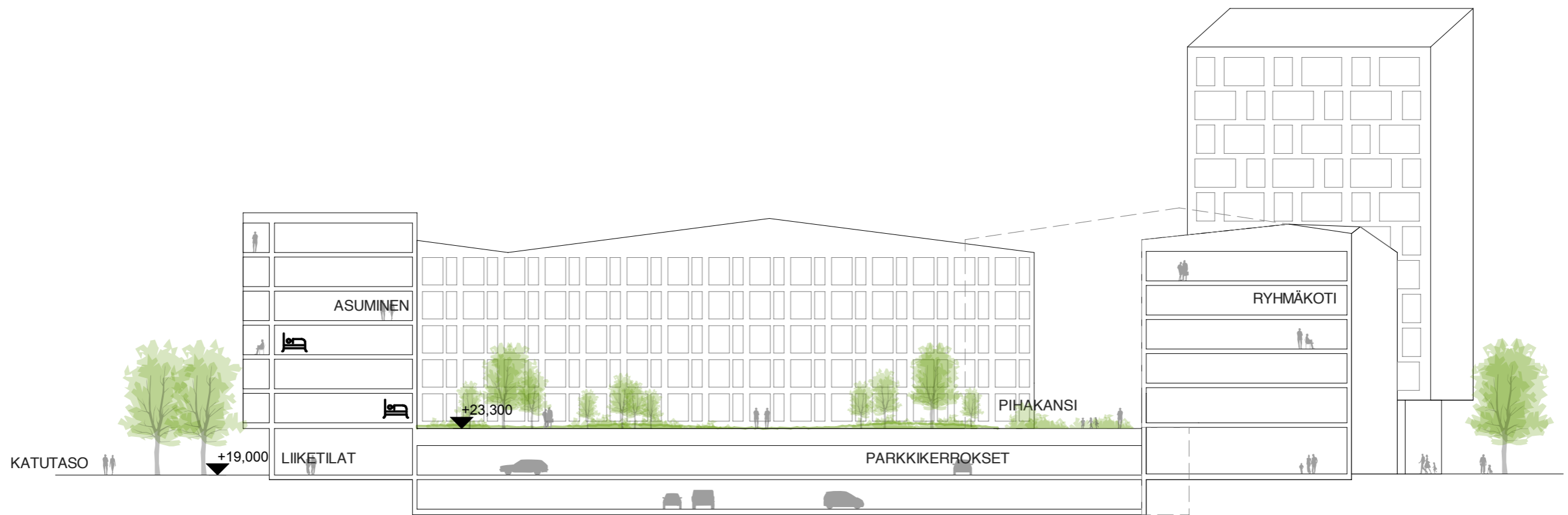
- ASUNNOT, 1H, 2H, 3H
- TUETTU ASUMINEN
- KORTTELIN KOKOONTUMISTILAT, ASUKASTILAT
- LIIKETILAT
- RYHMÄKOTI
- KORTTELIN APUTILAT



PIHAKANSITASO



YLIN KERROS



## AL-2



## ASUINKORTTELI AL-2 (SL Rakennuttaja)

Rakennusoikeus 7.800 k-m<sup>2</sup>

AP-tarve	
Asuminen	65 AP
Vieraspaikat	16 AP
Yht.	81 AP

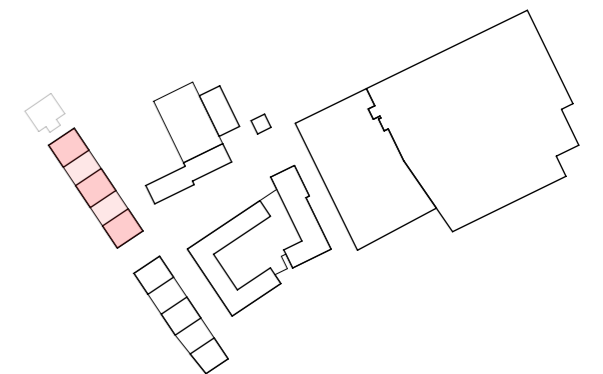
Suunnitelmassa	
P-kansi (maantaso)	47 AP
P-kellari	34 AP
Yht.	81 AP

## PP-SÄILYTYS

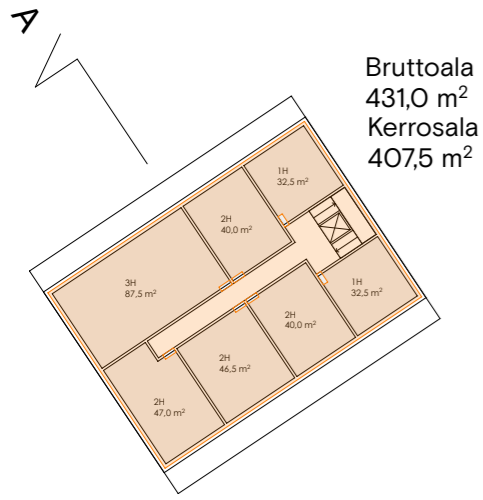
Tarve

Yhteensä 260 pp (1pp/30 k-m<sup>2</sup>)  
Joista katettuja & lukittavia 130 pp (min. 50%)

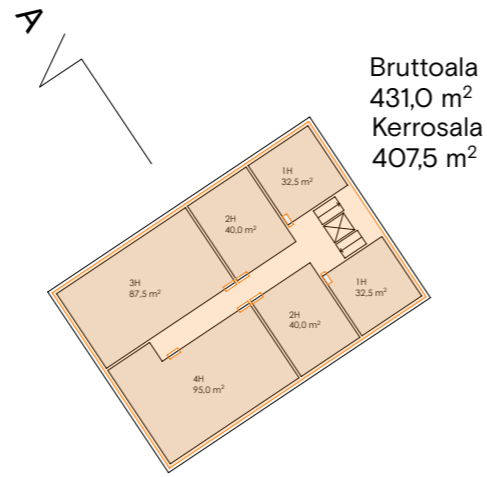
Suunnitelmassa  
UVV:t (1.krs) 260 pp



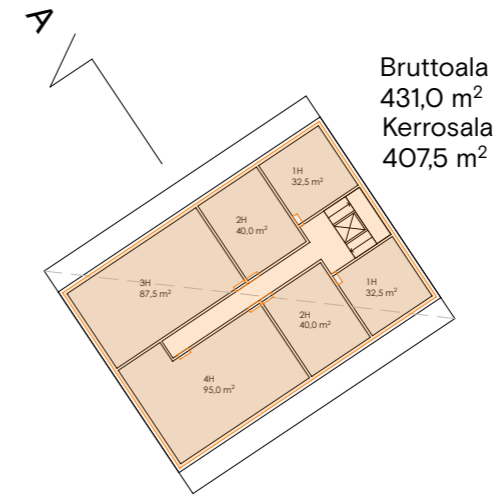




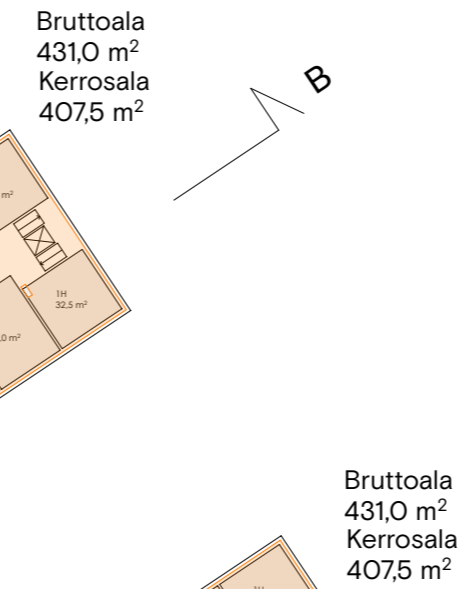
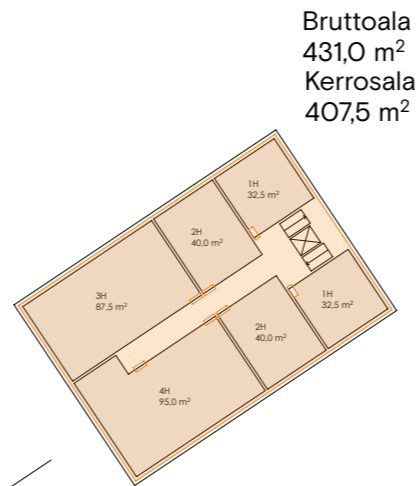
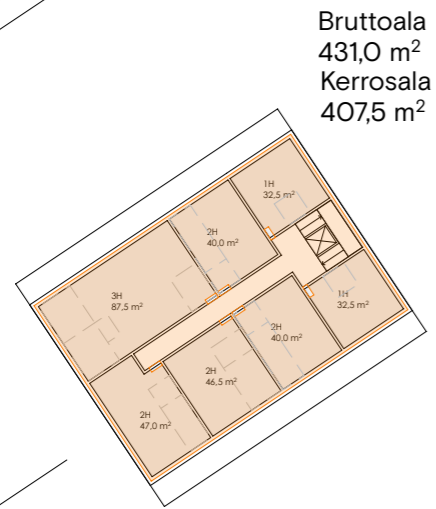
3.KRS

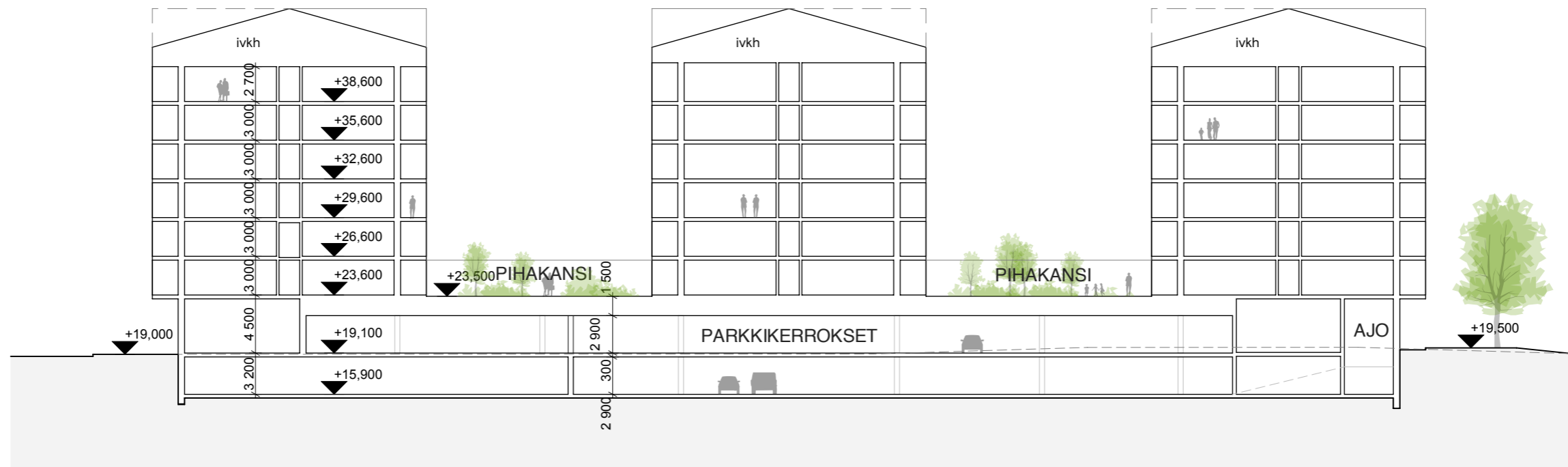


4-6.KRS



7.KRS

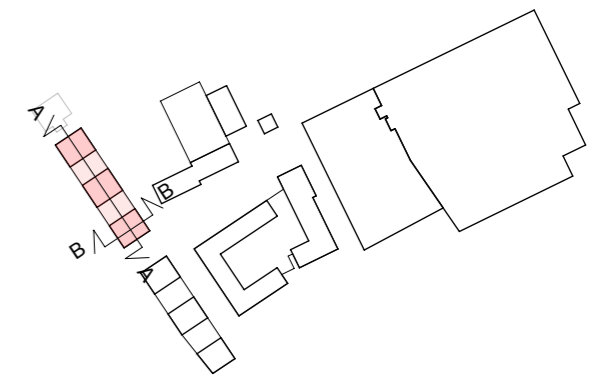




LEIKKAUS A-A



LEIKKAUS B-B





## RAKENNUSOIKEUS, AL-3

Rakennusoikeus 7800 k-m<sup>2</sup>

## HUONEISTOJAKAUMA

Asuntoja 1-2h+kt (28,5-63 h-m<sup>2</sup>) 70 kpl  
 Asuntoja 3-5h+kt (68-157 h-m<sup>2</sup>) 23 kpl

Hotellihuoneita (31,5-57 h-m<sup>2</sup>) 21 kpl  
 Yhteistilat (38,5 h-m<sup>2</sup>) 3kpl

Ravintola (324 h-m<sup>2</sup>) 1kpl

## AUTOPAIKKALASKELMA

Vaade:

as. 1/120 k-m<sup>2</sup> 61 ap  
 vieras. 1/ 10as. 10 ap  
 ravintola 1/120 k-m<sup>2</sup> 4 ap  
 yht. **75 ap**

Suunnitelmassa:

1. kerros (maantaso) 23 ap  
 k. kerros 45 ap  
 ravintola/ lpa-alue 17 ap  
 autopaikkoja yht. **85 ap**

## POLKUPYÖRÄPAIKKALASKELMA

Mitoittava vaade:

1 paikka 30 asuinrakentamisen k-m<sup>2</sup> kohti 249 kpl  
 1 paikka kivijalkaliiketilöiden k-m<sup>2</sup> kohti 7 kpl  
 yht. **256 kpl**

Lisäksi erikoispyörille

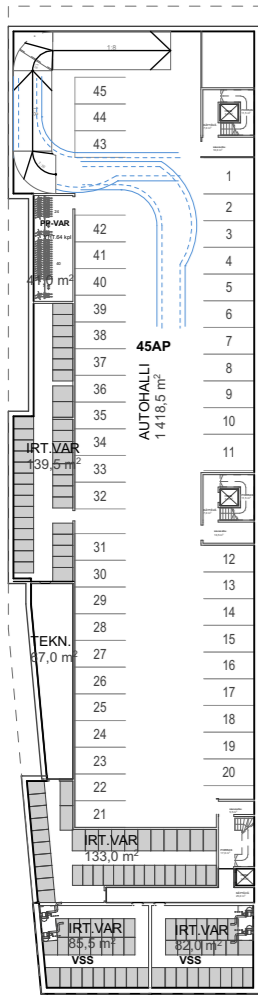
1 paikka 1000 k-m<sup>2</sup> kohti 8 kpl

Suunnitelmassa:

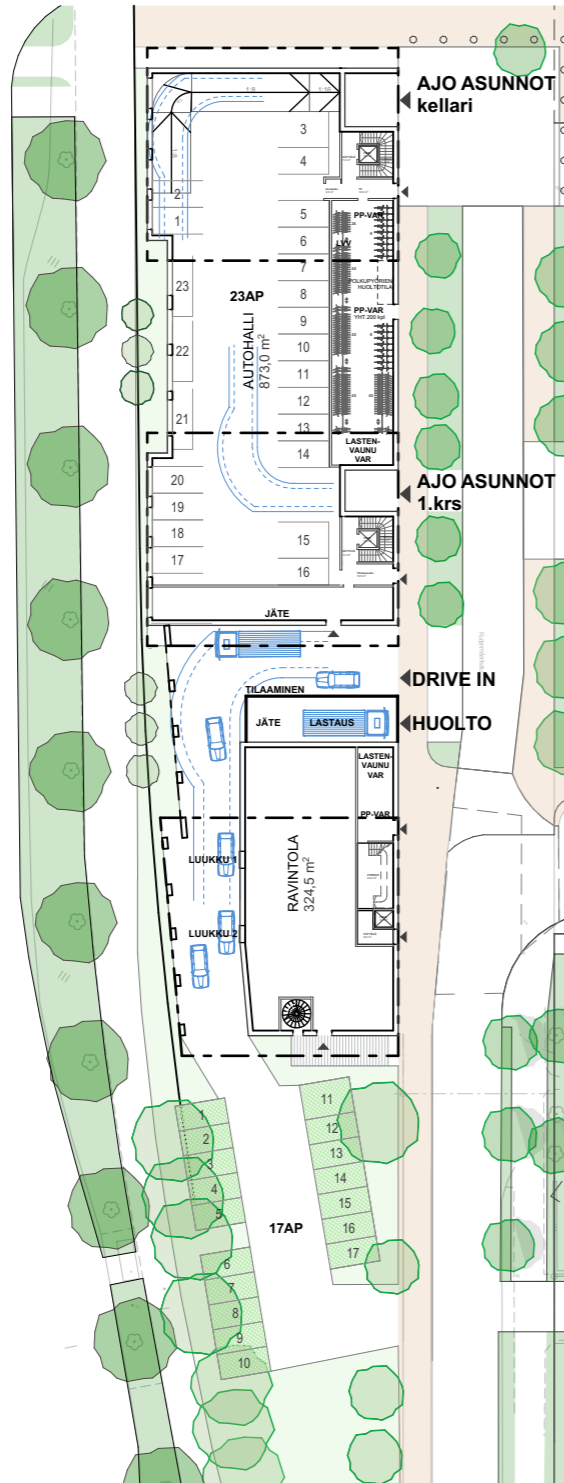
1. kerros (maantaso) 200 kpl  
 k. kerros 64 kpl  
 polkupyöräpaikkoja yht. **264 ap**

Polkupyöräpysäköinti on helposti ja esteettömästi saavutettavissa. Polkupyöräpaikat sijoittuvat katettuun ja lukittavaan tilaan, yli 50% paikoista sijoittuu kadun tasolla olevaan kerrokseen.

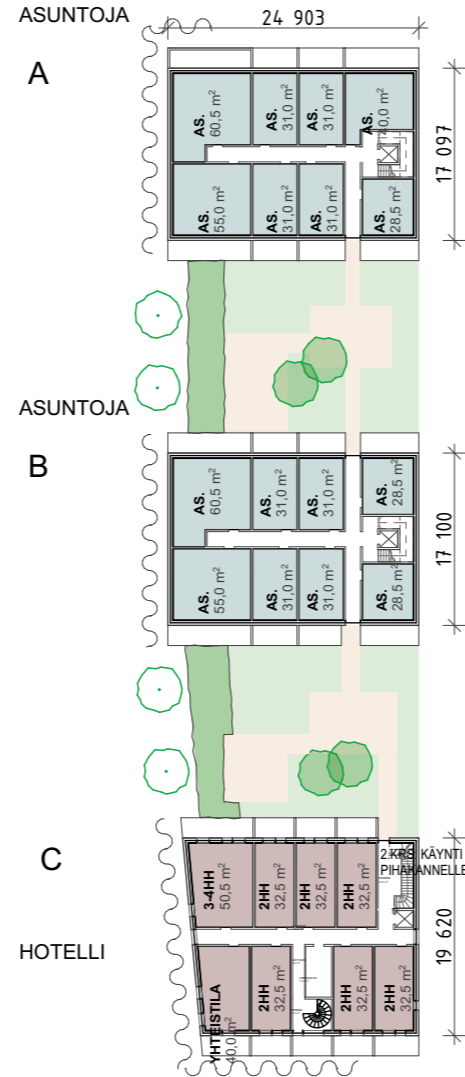
K. KERROS



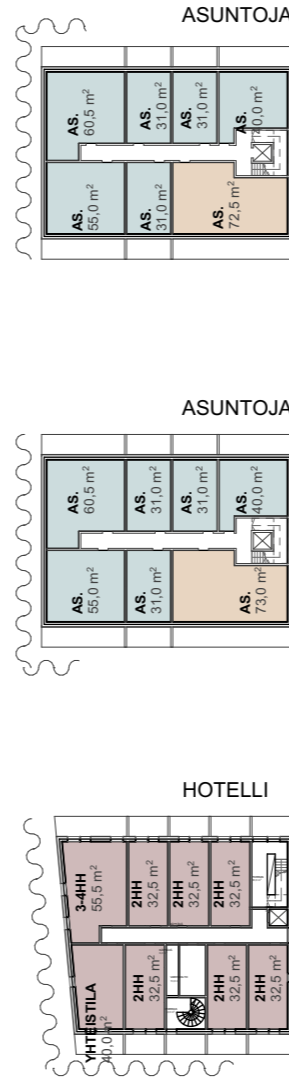
1. KERROS



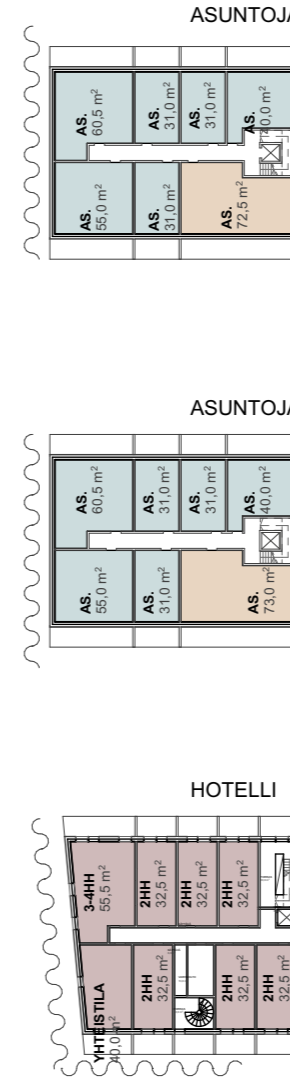
2. KERROS



3. KERROS



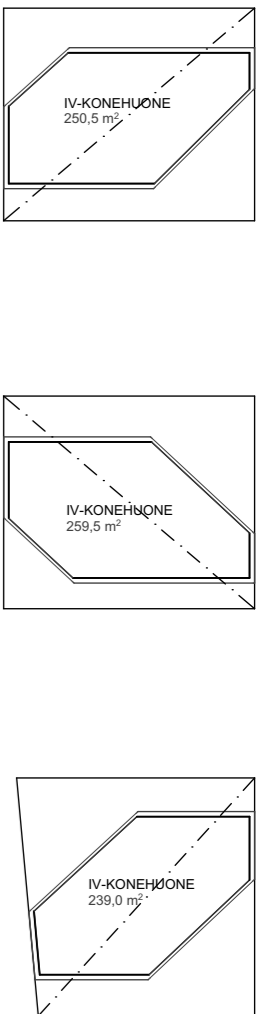
4. KERROS



5.-7. KERROS



IVKH KERROS



MELU

Julkisivualueet joilla ylitty päivällä keskiäänitaso 65 dB A-insinöörit 5.4.2024

Yhteensä 6 kpl 6,5% (Yht.93 kpl) asunnoista avautuu yksinomaan sille julkisivulle, jolla ylitty päivällä keskiäänitaso 65 dB.

Hotellihuoneilla ei ole avautumissuuntaa koskevia vaatimuksia.

# KM-1 Citymarket



## KM-1 CM LAAJENNUS

UUSI RAKENTAMINEN  
KM-1 CM LAAJENNUS 6.000 K-M2

P-PAIKAT	
CM, PIHA (nykytila)	240 AP
CM AUTOHALLI SÄILYVÄT	356 AP
CM AUTOHALLI UUDET	220 AP
CM TORIPARKKI UUDET	80 AP
YHTEENSÄ	896 AP

# TIIMI

Janne Helin  
Arno Stenbäck  
Vesa Jäntti  
Henrik Kaasinen

Janne Helin  
Aluejohtaja, Arkkitehti SAFA  
ARCO ARCHITECTURE COMPANY  
Eerikinkatu 12 B | 20100 TURKU  
+358 400 639 581 | janne.helin@arco.fi

