



Arborist

Raportti

22.8.2022

Kuntoarvio raportti

Pyynnöstänne olemme kuntoarvioineet Mooriankunnas nimisen kaavoitusprojektin alueella kasvavaa puustoa.

Puusto on arvioitu useampana päivänä välillä 23.5. – 1.7.2022. Arvioijana Tomi Kivikorpi, arboristi, TRAQ ja Roni Heino, arboristi. Arvioinnissa käytettiin apuna mikroporaa (IML PD400) ja tomografia-laitetta (ArboTom).

Arvioitavia yksittäisiä puita oli alueella yhteensä 234 kpl.
Alueen valtapuina ovat vaahtera (76 kpl), kotipihlaja (41 kpl) ja vuorijalava (39 kpl).

Puiden sijainti on merkitty raporttiin karttalehdille. Karttoja on kohteen koon vuoksi useita. Alussa on alueen kokonaiskuva kartat kaavakartta muodossa ja satelliittikarttana. Niiden jälkeen seuraa pienemmiksi palasiksi leikatut karttalehdet, joista yksittäisen puun sijainti on helpompi tarkistaa. Sijainnit kartalla eivät ole absoluuttisia, sijainnit on otettu gps pohjaisesti ja niitä on pyritty tarkentamaan manuaalisesti, mutta niitä ei o tarkistettu maanmittarin toimesta. Kartalla on näkyvissä tonttijako.

Puut on raporttiin niiden suuren määrän vuoksi kirjattu ainoastaan taulukkona, josta näkyy puun lajitiedot, koko (korkeus, rungon läpimitta ja latvuksen läpimitta), puun kunto ja sen aiheuttama riski, sekä toimenpide suositus. Lisäksi on huomioitu muutama erityisen arvokkaaksi katsottu puu, jotka on merkitty omaan sarakkeeseensa.

Taulukkoa lukiessa on hyvä huomioida ero puun kunnon ja sen aiheuttaman riskin välillä. Puu voi olla jopa erittäin huonokuntoinen (eli välittömässä vaarassa revetä, romahtaa, tai kuolla) mutta se ei silti välttämättä aiheuta suurta riskiä, mikäli sen romahtamisella ei todennäköisesti ole merkittäviä seurauksia. Vastaavasti selvästi parempikuntoinen puu voi aiheuttaa suuremman riskin, mikäli sen pettäminen aiheuttaa todennäköisemmin merkittäviä seuraamuksia.

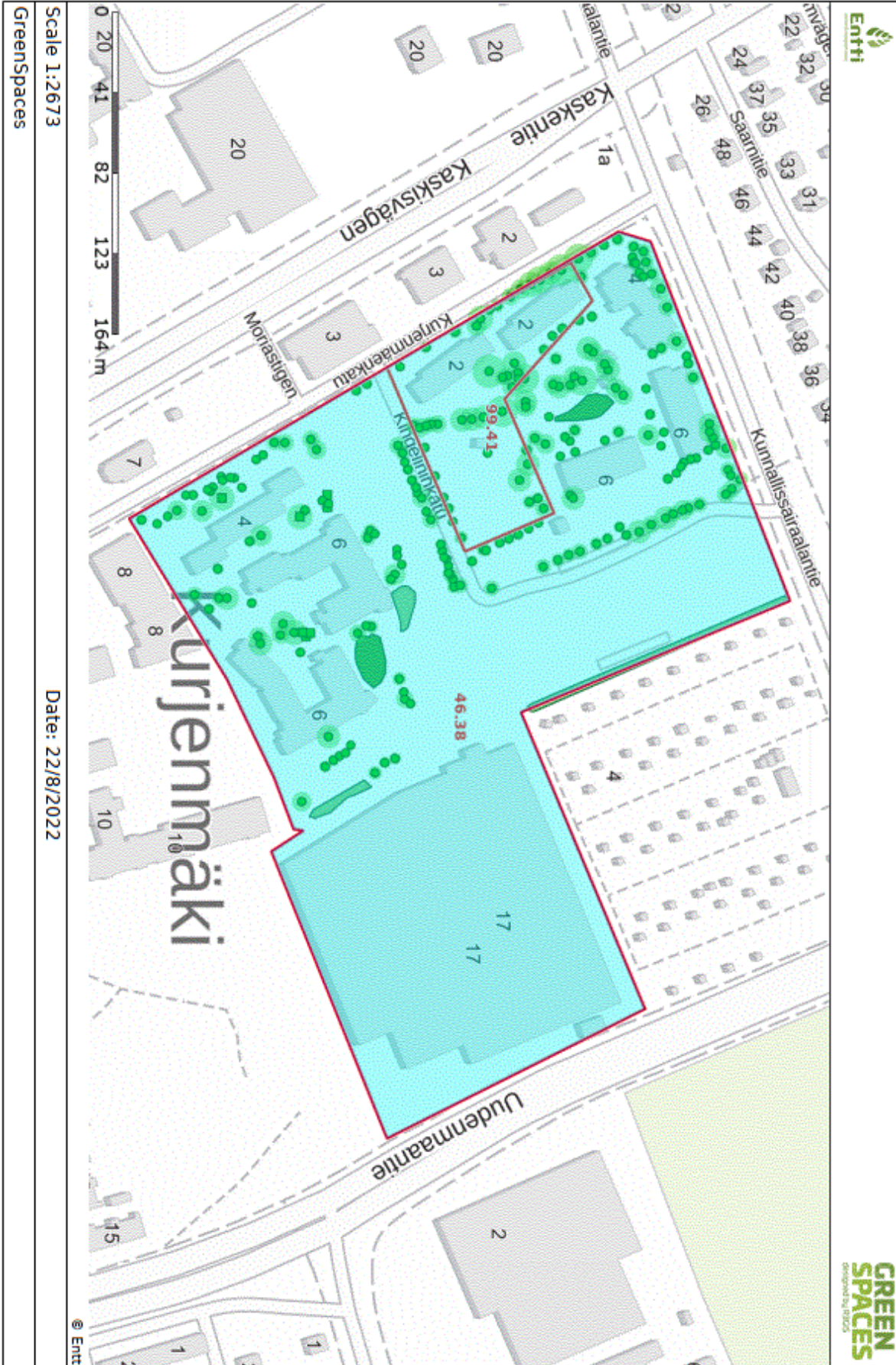
Tarkemmat puukohtaiset tiiedot, ja tomografi ja mikroporatulokset, löytyvät GreenSpaces ohjelmistosta, johon saatte katselu oikeudet tähän kohteeseen. Yksittäisten puiden tiedot löytyvät "Trees" välilehdeltä ja kunkin puun tarkemmat kuntotiedot vielä puukohtaisen sivun VTA välilehdeltä. Samasta ohjelmasta löytyy myös kartta ikkuna, josta klikkaamalla pääsee kohteen karttavalikkoon, josta on mahdollista tulostaa tarvittavan kokoiset kartat ja/tai niiden osat. Tarvittaessa autamme mielellämme ohjelmiston käytössä ilman erillistä veloitusta.

Yksittäispuiden lisäksi huomioitiin 5 puuryhmää/metsäaluetta. Puuryhmien kohdalla katsoimme yksittäisten puiden arvioimisen turhaksi, koska puuryhmän hoitoa ja merkitystä arvioitaessa tulee arvioida koko ryhmää, ei niinkään yksittäistä puuta. Edelleen, jos ryhmästä poistetaan osa ja jäljelle jäävät puut muuttuvat puuryhmän osasta yksittäispuiksi, on niiden säilyminen hengissä ja turvallisina parhaimmillaankin erittäin epävarmaa. Siksi katsoimme aiheelliseksi käsitellä viittä aluetta puuryhmänä. Niiden osalta perustiedot ja hoitosuositukset on merkitty aluekohtaisesti yksittäispuiden taulukon perään. GreenSpaces ohjelmistosta vastaavat tiedot löytyvät kohteen etusivulla olevalla välilehdellä "objects", josta pitää vielä valita tiputusvalikosta kohta "P1 vegetation surfaces".

Turussa 8.7.2022

Tomi Kivikorpi

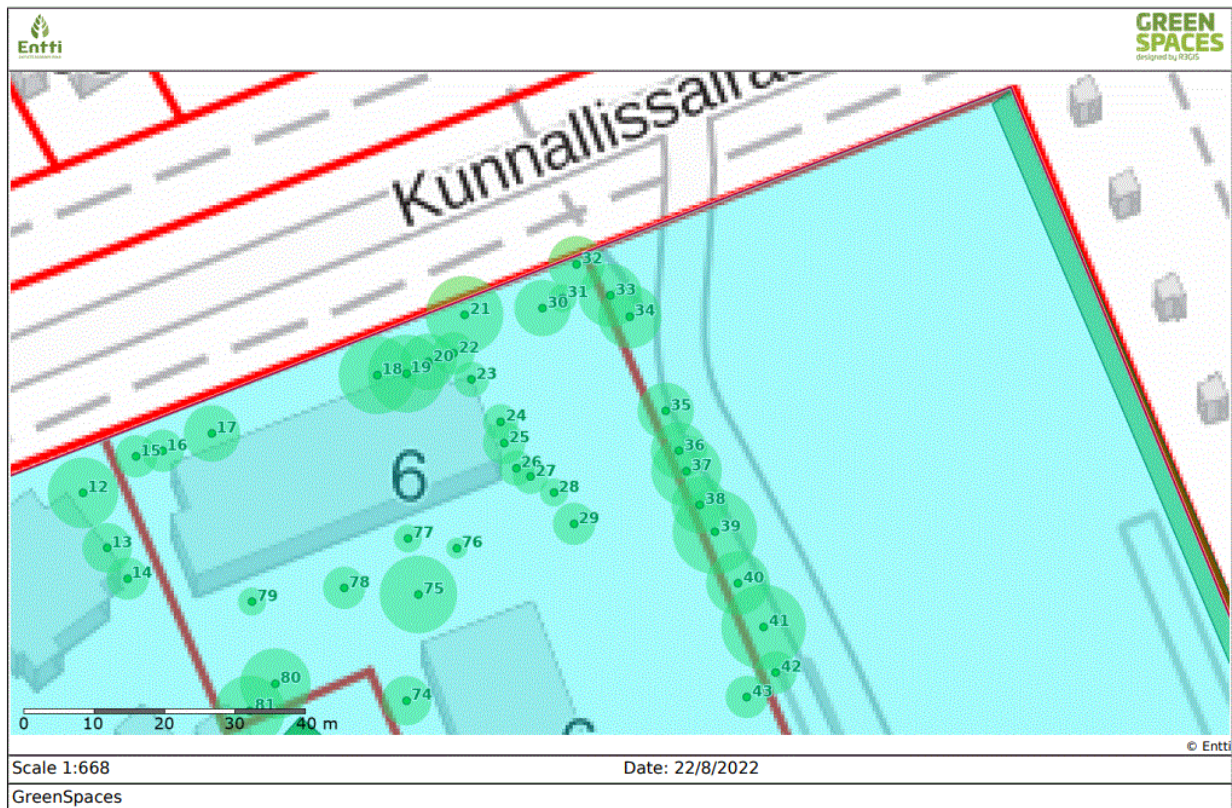
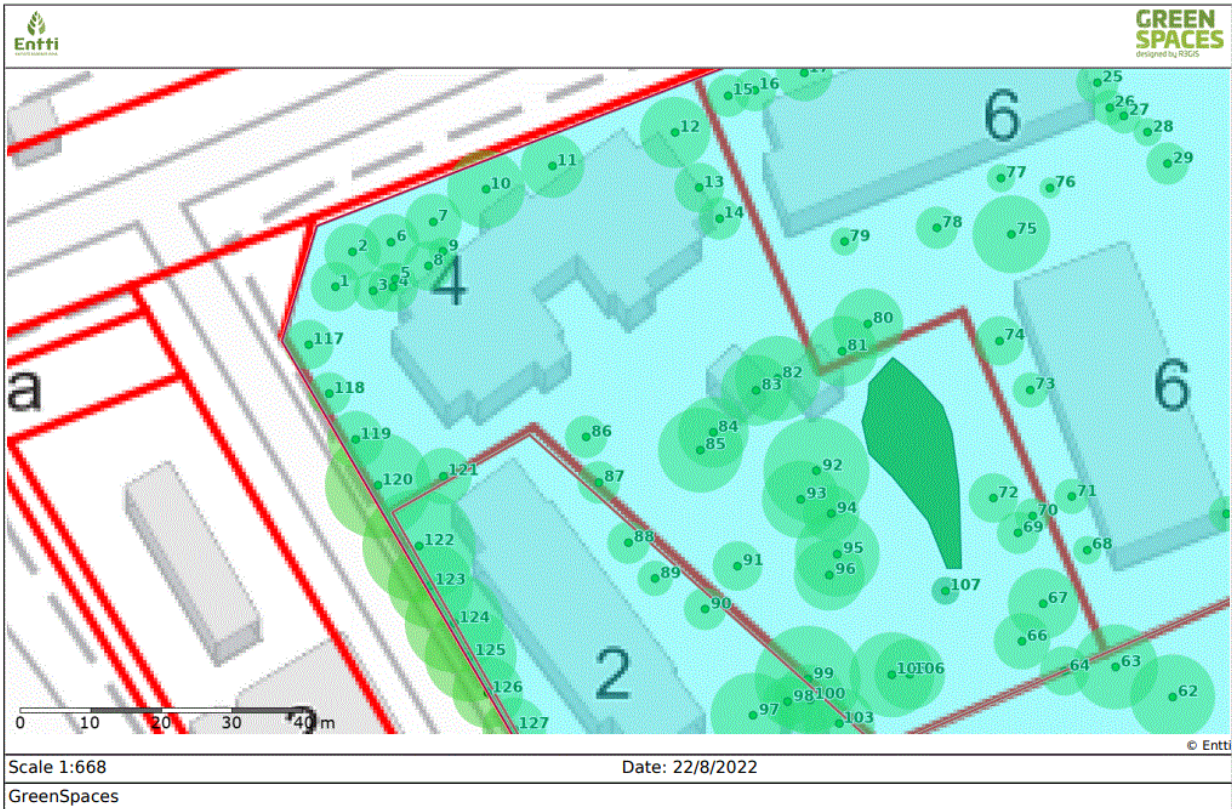
Entti puutaitaja - arboristi
Veteran Tree Specialist, consulting level
ISA Tree Risk Assessment Qualified
tomi.kivikorpi@entti.com
044 067 0022

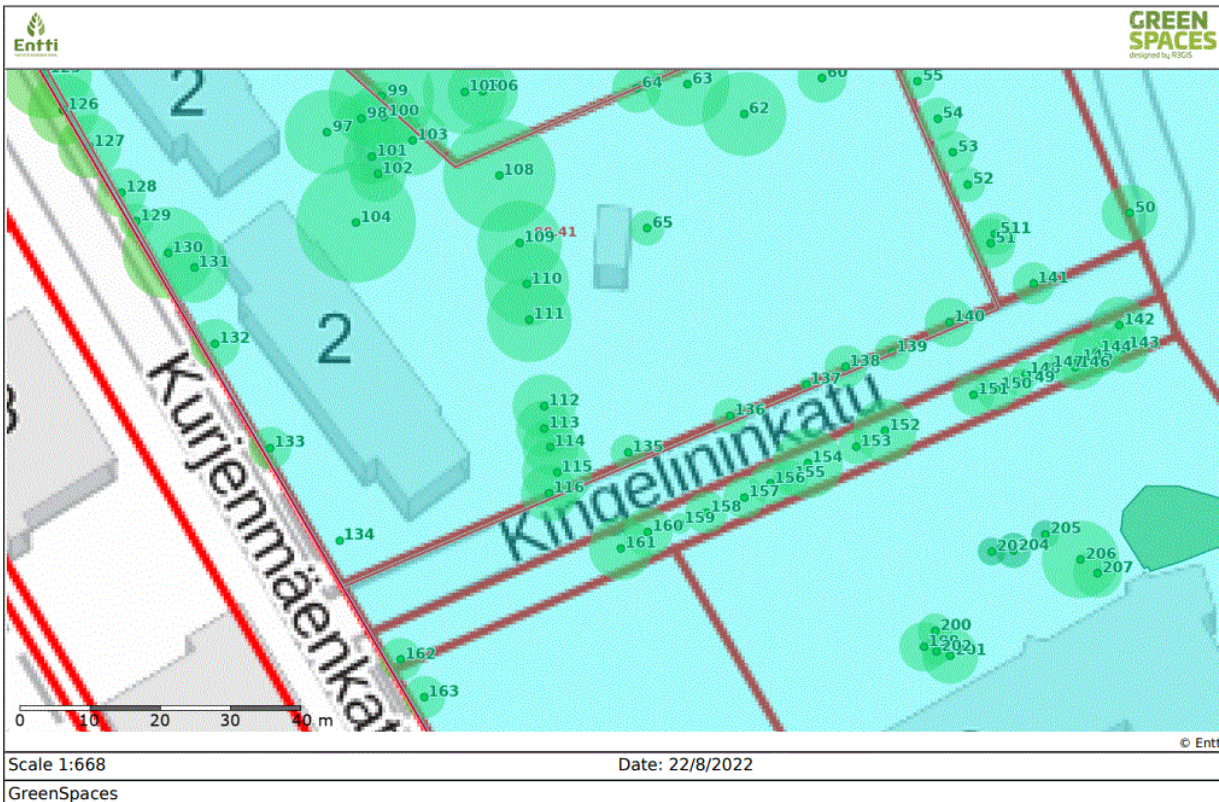
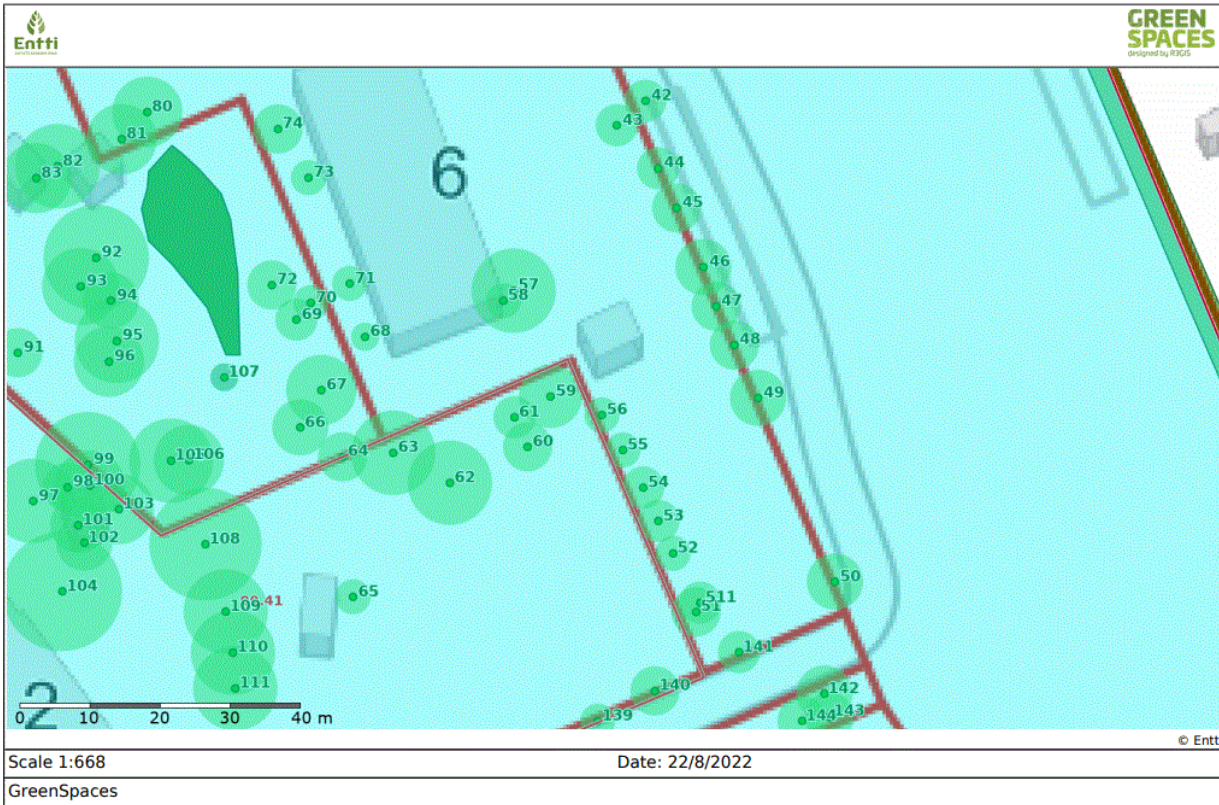


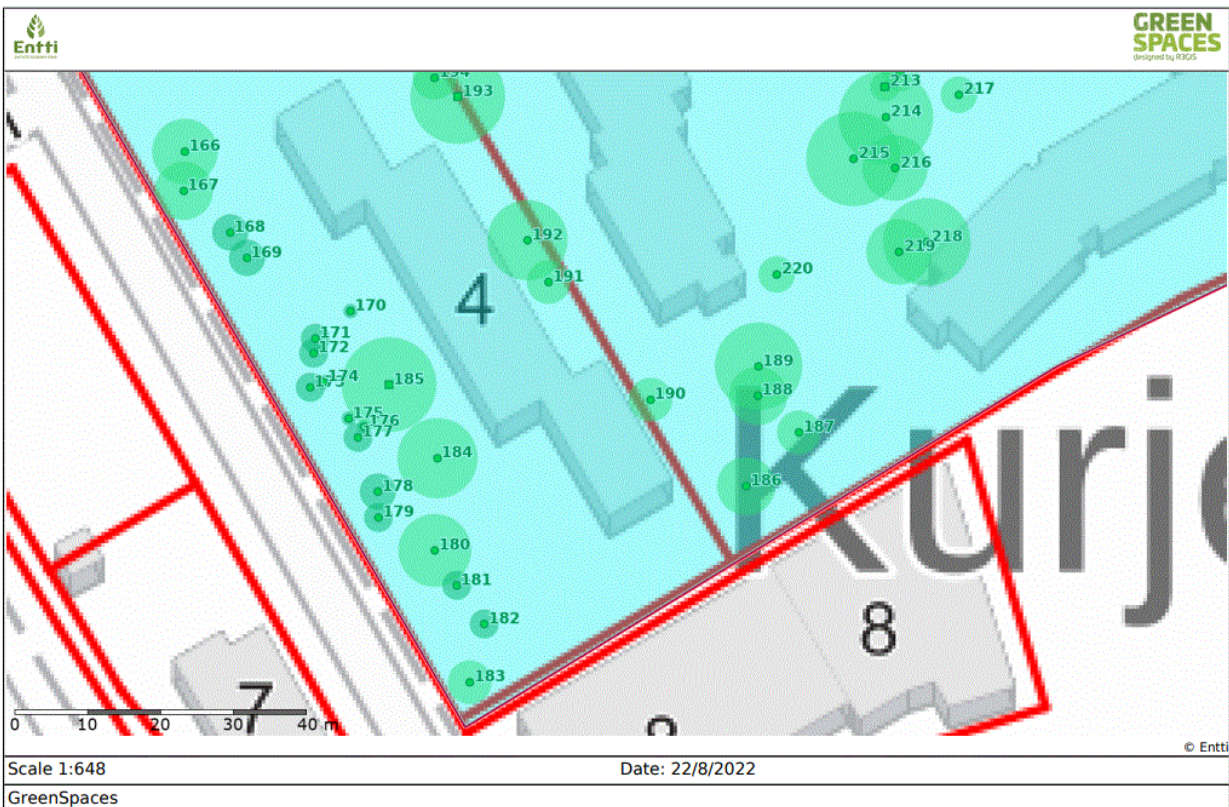
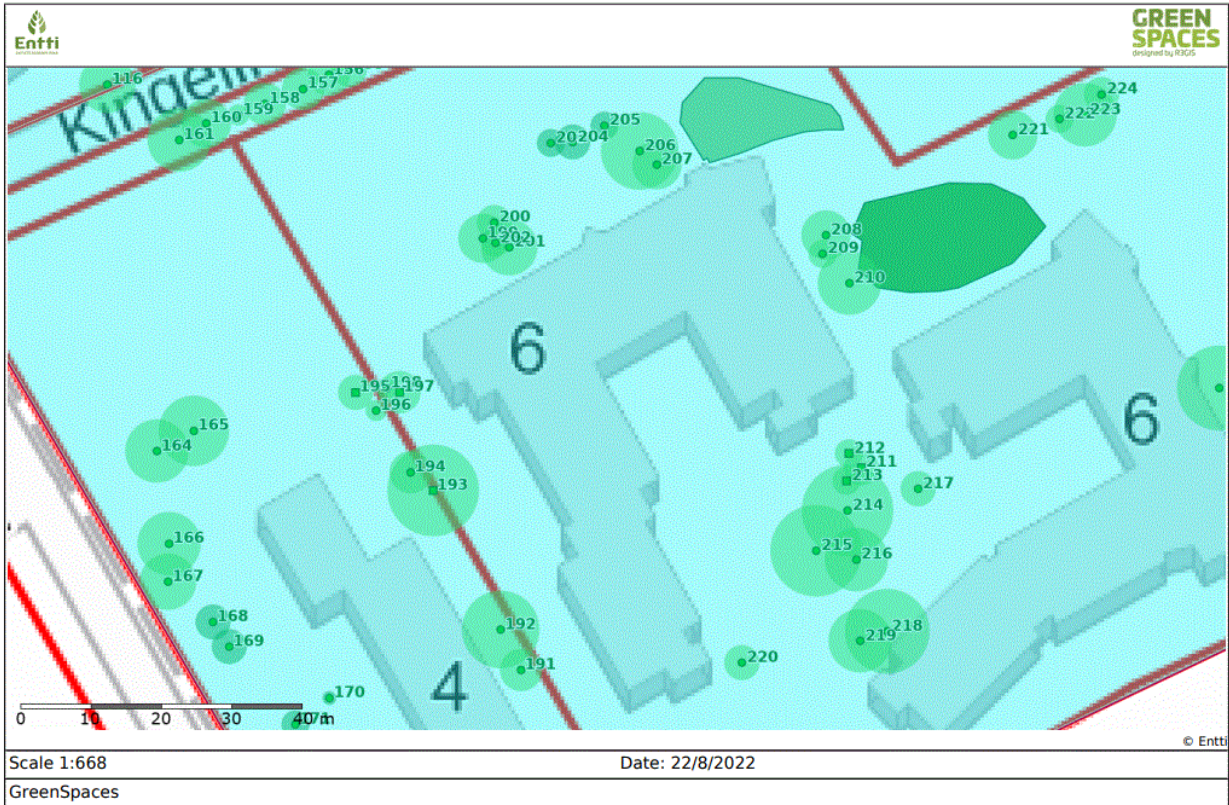
Scale 1:2673
Greenspaces

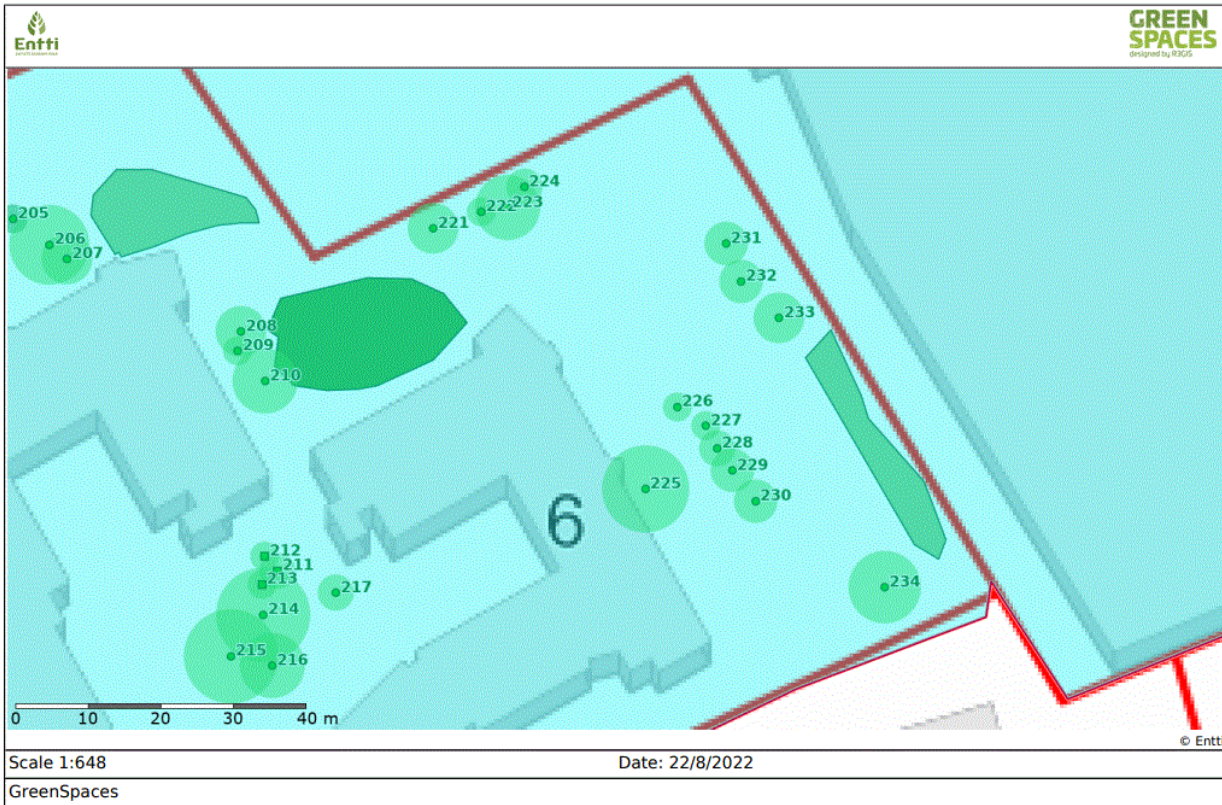
Date: 22/8/2022







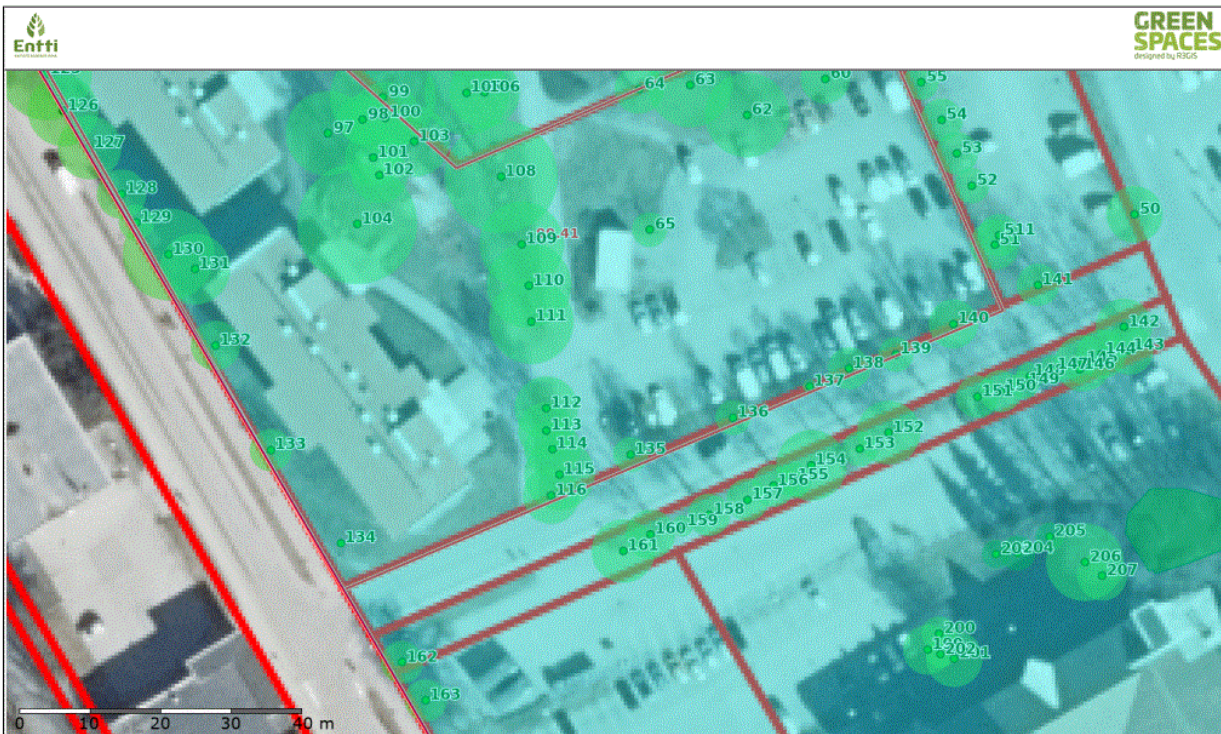




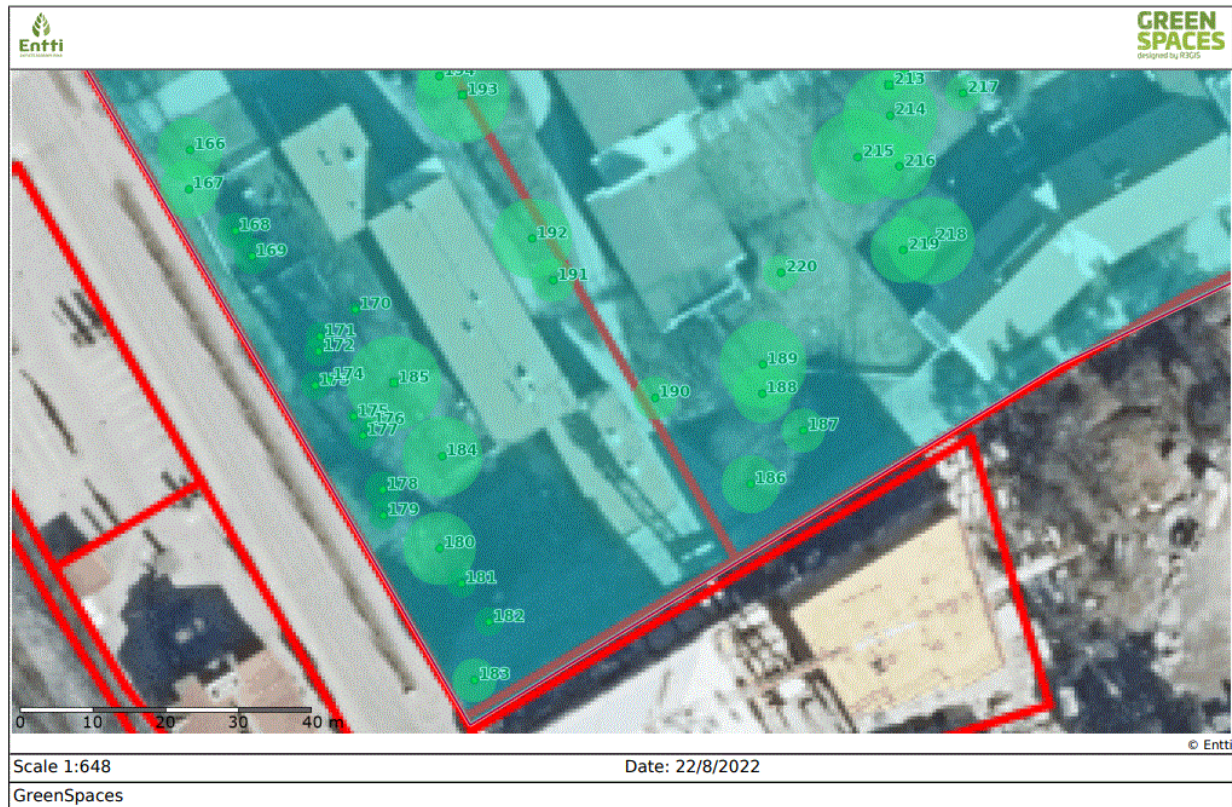




Scale 1:668 Date: 22/8/2022
GreenSpaces



Scale 1:668 Date: 22/8/2022
GreenSpaces





Puu nro	Suku	Laji	Lajike	Nimi	Yleiskunto	Puun aiheuttama riski	Korkeus [m]	Latvuksen läpimitta Ø [m]	Ø Rungon läpimitta [cm]	Erityisen arvokas puu	Toimenpide suositus
1	Acer	platanoides		Vaahtera	Kohtalainen	Vähäinen riski	8	7	24.00		Hoitoleikkaus
2	Acer	platanoides		Vaahtera	Hyvä	Erittäin vähäinen riski	7	8	24.00		Hoitoleikkaus
3	Sorbus	aucuparia		Kotipihlaja	Kohtalainen	Vähäinen riski	8	6	14.00		Hoitoleikkaus
4	Sorbus	aucuparia		Kotipihlaja	Kohtalainen	Vähäinen riski	8	7	23.00		Hoitoleikkaus
5	Sorbus	aucuparia		Kotipihlaja	Huono	Vähäinen riski	7	5	18.00		Poistetaan
6	Acer	platanoides		Vaahtera	Hyvä	Vähäinen riski	8	8	22.00		Hoitoleikkaus
7	Acer	platanoides		Vaahtera	Kohtalainen	Vähäinen riski	8	8	25.00		Hoitoleikkaus
8	Sorbus	aucuparia		Kotipihlaja	Huono	Vähäinen riski	7	7	26.00		Hoitoleikkaus
9	Sorbus	aucuparia		Kotipihlaja	Erittäin huono	Vähäinen riski	7	4	17.00		Poistetaan
10	Acer	platanoides		Vaahtera	Kohtalainen	Kohtalainen riski	10	11	35.00		Latvustuenta ja hototoleikkaus
11	Acer	platanoides		Vaahtera	Kohtalainen	Vähäinen riski	10	9	36.00		Hoitoleikkaus
12	Acer	platanoides		Vaahtera	Hyvä	Vähäinen riski	10	10	32.00		Hoitoleikkaus
13	Tilia	x vulgaris		Puistolehmus	Erittäin huono	Vähäinen riski	8	7	25.00		Poistetaan
14	Tilia	x vulgaris		Puistolehmus	Erittäin huono	Vähäinen riski	8	6	25.00		Poistetaan
15	Tilia	x vulgaris		Puistolehmus	Erittäin huono	Vähäinen riski	6	6	20.00		Poistetaan
16	Tilia	x vulgaris		Puistolehmus	Erittäin huono	Vähäinen riski	5	6			Poistetaan
17	Tilia	x vulgaris		Puistolehmus	Hyvä	Erittäin vähäinen riski	10	8	31.00		Hoitoleikkaus
18	Acer	platanoides		Vaahtera	Kohtalainen	Vähäinen riski	10	11	25.00		Hoitoleikkaus
19	Acer	platanoides		Vaahtera	Kohtalainen	Vähäinen riski	10	11	25.00		Hoitoleikkaus
20	Acer	platanoides		Vaahtera	Kohtalainen	Vähäinen riski	10	8	25.00		Hoitoleikkaus
21	Ulmus	glabra		Vuorijalava	Huono	Vähäinen riski	14	11			Poistetaan
22	Sorbus	aucuparia		Kotipihlaja	Kohtalainen	Vähäinen riski	6	6	19.00		Hoitoleikkaus
23	Sorbus	aucuparia		Kotipihlaja	Kohtalainen	Vähäinen riski	6	5	16.00		Hoitoleikkaus
24	Sorbus	aucuparia		Kotipihlaja	Kohtalainen	Vähäinen riski	6	5	18.00		Hoitoleikkaus
25	Sorbus	aucuparia		Kotipihlaja	Kohtalainen	Vähäinen riski	6	6	16.00		Hoitoleikkaus
26	Sorbus	aucuparia		Kotipihlaja	Huono	Kohtalainen riski	6	5			Poistetaan
27	Sorbus	aucuparia		Kotipihlaja	Kohtalainen	Vähäinen riski	5	5	17.00		Hoitoleikkaus
28	Sorbus	aucuparia		Kotipihlaja	Kohtalainen	Vähäinen riski	4	4	12.00		Hoitoleikkaus
29	Sorbus	aucuparia		Kotipihlaja	Kohtalainen	Vähäinen riski	5	6	19.00		Hoitoleikkaus
30	Acer	platanoides		Vaahtera	Huono	Kohtalainen riski	10	8	25.00		Poistetaan
31	Sorbus	aucuparia		Kotipihlaja	Erittäin huono	Vähäinen riski	4	4	12.00		Hoitoleikkaus
32	Acer	platanoides		Vaahtera	Kohtalainen	Vähäinen riski	10	8	20.00		Hoitoleikkaus
33	Acer	platanoides		Vaahtera	Kohtalainen	Vähäinen riski	8	9	24.00		Hoitoleikkaus
34	Acer	platanoides		Vaahtera	Hyvä	Vähäinen riski	8	9	25.00		Hoitoleikkaus
35	Acer	platanoides		Vaahtera	Kohtalainen	Vähäinen riski	8	8	19.00		Hoitoleikkaus
36	Acer	platanoides		Vaahtera	Hyvä	Erittäin vähäinen riski	4	8	11.00		Hoitoleikkaus
37	Betula	pendula		Rauduskoivu	Huono	Kohtalainen riski	20	10	47.00		Poistetaan
38	Acer	platanoides		Vaahtera	Kohtalainen	Vähäinen riski	8	8	18.00		Hoitoleikkaus
39	Acer	platanoides		Vaahtera	Kohtalainen	Vähäinen riski	8	12	28.00		Hoitoleikkaus
40	Acer	platanoides		Vaahtera	Kohtalainen	Vähäinen riski	8	9	28.00		Hoitoleikkaus
41	Acer	platanoides		Vaahtera	Kohtalainen	Vähäinen riski	9	12	34.00		Hoitoleikkaus
42	Acer	platanoides		Vaahtera	Huono	Vähäinen riski	8	6	16.00		Hoitoleikkaus
43	Sorbus	aucuparia		Kotipihlaja	Huono	Vähäinen riski	9	6			Hoitoleikkaus
44	Acer	platanoides		Vaahtera	Kohtalainen	Vähäinen riski	8	6	22.00		Hoitoleikkaus
45	Acer	platanoides		Vaahtera	Huono	Vähäinen riski	7	7	22.00		Hoitoleikkaus

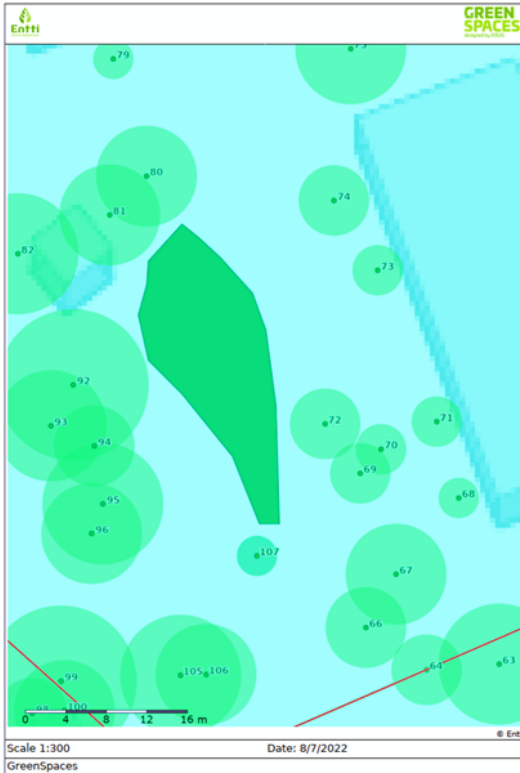
46	Acer	platanoides	Vaahtera	Huono	Vähäinen riski	8	8	27.00		Hoitoleikkaus
47	Acer	platanoides	Vaahtera	Kohtalainen	Kohtalainen riski	7	7			Poistetaan
48	Acer	platanoides	Vaahtera	Huono	Vähäinen riski	7	7	21.00		Hoitoleikkaus
49	Acer	platanoides	Vaahtera	Huono	Vähäinen riski	8	8			Hoitoleikkaus
50	Acer	platanoides	Vaahtera	Erittäin huono	Vähäinen riski	8	8			Poistetaan
51	Sorbus	aucuparia	Kotipihlaja	Huono	Vähäinen riski	6	7	19.00		Hoitoleikkaus
52	Sorbus	aucuparia	Kotipihlaja	Kohtalainen	Vähäinen riski	5	5			Hoitoleikkaus
53	Sorbus	aucuparia	Kotipihlaja	Hyvä	Vähäinen riski	5	6	20.00		Hoitoleikkaus
54	Sorbus	aucuparia	Kotipihlaja	Huono	Vähäinen riski	5	6	16.00		Hoitoleikkaus
55	Sorbus	aucuparia	Kotipihlaja	Huono	Vähäinen riski	6	5	16.00		Poistetaan
56	Sorbus	aucuparia	Kotipihlaja	Kohtalainen	Kohtalainen riski	6	5	16.00		Poistetaan
57	Ulmus	glabra	Vuorjalava	Hyvä	Vähäinen riski	18	12	54.00		Hoitoleikkaus
58	Malus	domestica	Omenapuu	Kohtalainen	Vähäinen riski	4	5			Hoitoleikkaus
59	Acer	platanoides	Vaahtera	Kohtalainen	Vähäinen riski	9	9	32.00		Hoitoleikkaus
60	Acer	platanoides	Vaahtera	Kohtalainen	Vähäinen riski	9	7	25.00		Hoitoleikkaus
61	Betula	pendula	Rauduskoivu	Kohtalainen	Vähäinen riski	16	6	43.00		Ei vaadi toimenpiteitä tällä hetkellä
62	Ulmus	glabra	Vuorjalava	Kohtalainen	Vähäinen riski	19	12	64.00		Haaran kevennys ja hoitoleikkaus
63	Ulmus	glabra	Vuorjalava	Kohtalainen	Vähäinen riski	16	12			Hoitoleikkaus
64	Ulmus	glabra	Vuorjalava	Kohtalainen	Vähäinen riski	16	7			Hoitoleikkaus
65	Sorbus	aucuparia	Kotipihlaja	Huono	Vähäinen riski	5	5	18.00		Poistetaan
66	Acer	platanoides	Vaahtera	Hyvä	Vähäinen riski	14	8	34.00		Hoitoleikkaus
67	Ulmus	glabra	Vuorjalava	Hyvä	Vähäinen riski	14	10	39.00		Hoitoleikkaus
68	Malus	domestica	Omenapuu	Huono	Vähäinen riski	4	4			Hoitoleikkaus
69	Ulmus	glabra	Vuorjalava	Erittäin huono	Kohtalainen riski	14	6	31.00		Poistetaan
70	Acer	platanoides	Vaahtera	Huono	Vähäinen riski	12	5	23.00		Hoitoleikkaus
71	Prunus	avium	Imeläkirsikka	Kohtalainen	Vähäinen riski	13	5	30.00		Hoitoleikkaus
72	Acer	platanoides	Vaahtera	Hyvä	Vähäinen riski	14	7	32.00		Hoitoleikkaus
73	Malus	domestica	Omenapuu	Huono	Vähäinen riski	4	5	16.00		Hoitoleikkaus
74	Prunus	avium	Imeläkirsikka	Kohtalainen	Kohtalainen riski	13	7	0.00		Latvustuenta ja hoitoleikkaus
75	Acer	platanoides	Vaahtera	Kohtalainen	Vähäinen riski	17	11	57.00	x	Hoitoleikkaus
76	Malus	domestica	Omenapuu	Kohtalainen	Vähäinen riski	2	3			Rakenneleikkaus
77	Malus	domestica	Omenapuu	Huono	Vähäinen riski	3	4			Rakenneleikkaus
78	Prunus	avium	Imeläkirsikka	Kohtalainen	Vähäinen riski	5	6	0.00		Hoitoleikkaus
79	Malus	domestica	Omenapuu	Huono	Vähäinen riski	4	4			Rakenneleikkaus
80	Acer	platanoides	Vaahtera	Kohtalainen	Vähäinen riski	16	10	36.00		Hoitoleikkaus
81	Acer	platanoides	Vaahtera	Kohtalainen	Vähäinen riski	18	10	35.00		Hoitoleikkaus
82	Acer	platanoides	Vaahtera	Huono	Kohtalainen riski	18	12	43.00		Latvuksen kevennys ja hoitoleikkaus
83	Acer	platanoides	Vaahtera	Huono	Kohtalainen riski	18	10	43.00		Latvuksen kevennys ja hoitoleikkaus
84	Acer	platanoides	Vaahtera	Huono	Kohtalainen riski	18	10	0.00		Hoitoleikkaus ja haaran kevennys
85	Ulmus	glabra	Vuorjalava	Kohtalainen	Vähäinen riski	18	12	58.00		Hoitoleikkaus
86	Malus	domestica	Omenapuu	Hyvä	Erittäin vähäinen riski	6	6	20.00		Ei vaadi toimenpiteitä tällä hetkellä
87	Malus	domestica	Omenapuu	Kohtalainen	Vähäinen riski	4	6			Hoitoleikkaus
88	Sorbus	aucuparia	Kotipihlaja	Hyvä	Erittäin vähäinen riski	7	6	20.00		Ei vaadi toimenpiteitä tällä hetkellä
89	Sorbus	aucuparia	Kotipihlaja	Kohtalainen	Vähäinen riski	6	5	14.00		Ei vaadi toimenpiteitä tällä hetkellä
90	Sorbus	aucuparia	Kotipihlaja	Kohtalainen	Vähäinen riski	6	6	0.00		Ei vaadi toimenpiteitä tällä hetkellä
91	Malus	domestica	Omenapuu	Kohtalainen	Vähäinen riski	5	7			Hoitoleikkaus
92	Acer	platanoides	Vaahtera	Kohtalainen	Kohtalainen riski	16	15	43.00		Latvuksen kevennys ja hoitoleikkaus

93	Acer	platanoides	Vaahtera	Hyvä	Vähäinen riski	15	11	30.00		Hoitoleikkaus
94	Acer	platanoides	Vaahtera	Kohtalainen	Vähäinen riski	14	8	22.00		Hoitoleikkaus
95	Acer	platanoides	Vaahtera	Hyvä	Vähäinen riski	15	12	34.00		Hoitoleikkaus
96	Ulmus	glabra	Vuorjalava	Huono	Kohtalainen riski	10	10	30.00		Poistetaan
97	Ulmus	glabra	Vuorjalava	Hyvä	Vähäinen riski	13	12	37.00		Hoitoleikkaus
98	Ulmus	glabra	Vuorjalava	Kohtalainen	Vähäinen riski	9	7	14.00		Hoitoleikkaus
99	Acer	platanoides	Vaahtera	Kohtalainen	Vähäinen riski	18	15	55.00		Hoitoleikkaus
100	Ulmus	glabra	Vuorjalava	Kohtalainen	Erittäin vähäinen riski	12	10	28.00		Hoitoleikkaus
101	Ulmus	glabra	Vuorjalava	Kohtalainen	Erittäin vähäinen riski	12	8	19.00		Hoitoleikkaus
102	Ulmus	glabra	Vuorjalava	Kohtalainen	Vähäinen riski	12	8	21.00		Hoitoleikkaus
103	Ulmus	glabra	Vuorjalava	Kohtalainen	Vähäinen riski	15	10	35.00		Hoitoleikkaus
104	Ulmus	glabra	Vuorjalava	Kohtalainen	Kohtalainen riski	19	17	89.00	x	Latituksen kevennys ja hoitoleikkaus
105	Acer	platanoides	Vaahtera	Kohtalainen	Erittäin vähäinen riski	17	12	46.00		Hoitoleikkaus
106	Acer	platanoides	Vaahtera	Kohtalainen	Vähäinen riski	15	10	56.00		Hoitoleikkaus
107	Pinus	cembra	Sembramänty	Hyvä	Erittäin vähäinen riski	6	4	14.00		Ei vaadi toimenpiteitä tällähetkellä
108	Acer	platanoides	Vaahtera	Huono	Vähäinen riski	16	16	74.00	x	Ei vaadi toimenpiteitä tällähetkellä
109	Acer	platanoides	Vaahtera	Kohtalainen	Vähäinen riski	12	12			Ei vaadi toimenpiteitä tällähetkellä
110	Acer	platanoides	Vaahtera	Kohtalainen	Vähäinen riski	8	12	29.00		Ei vaadi toimenpiteitä tällähetkellä
111	Acer	platanoides	Vaahtera	Kohtalainen	Vähäinen riski	12	12	39.00		Ei vaadi toimenpiteitä tällähetkellä
112	Betula	pendula	Rauduskoivu	Kohtalainen	Vähäinen riski	16	9	31.00		Ei vaadi toimenpiteitä tällähetkellä
113	Betula	pendula	Rauduskoivu	Hyvä	Erittäin vähäinen riski	16	8	25.00		Ei vaadi toimenpiteitä tällähetkellä
114	Betula	pendula	Rauduskoivu	Kohtalainen	Vähäinen riski	16	8	23.00		Ei vaadi toimenpiteitä tällähetkellä
115	Betula	pendula	Rauduskoivu	Hyvä	Erittäin vähäinen riski	17	10	37.00		Ei vaadi toimenpiteitä tällähetkellä
116	Acer	platanoides	Vaahtera	Hyvä	Vähäinen riski	10	8	26.00		Ei vaadi toimenpiteitä tällähetkellä
117	Acer	platanoides	Vaahtera	Kohtalainen	Vähäinen riski	7	7			Hoitoleikkaus
118	Acer	platanoides	Vaahtera	Hyvä	Vähäinen riski	7	6	19.00		Hoitoleikkaus
119	Acer	platanoides	Vaahtera	Kohtalainen	Vähäinen riski	9	8	22.00		Hoitoleikkaus
120	Ulmus	glabra	Vuorjalava	Kohtalainen	Vähäinen riski	18	15	69.00		Hoitoleikkaus
121	Sorbus	aucuparia	Kotipihlaja	Kohtalainen	Vähäinen riski	9	8			Hoitoleikkaus
122	Ulmus	glabra	Vuorjalava	Kohtalainen	Vähäinen riski	19	16	70.00		Hoitoleikkaus
123	Ulmus	glabra	Vuorjalava	Kohtalainen	Vähäinen riski	19	12	60.00		Hoitoleikkaus
124	Ulmus	glabra	Vuorjalava	Kohtalainen	Vähäinen riski	20	14	66.00		Hoitoleikkaus
125	Ulmus	glabra	Vuorjalava	Kohtalainen	Vähäinen riski	18	13	63.00		Hoitoleikkaus
126	Acer	platanoides	Vaahtera	Kohtalainen	Vähäinen riski	12	10	33.00		Hoitoleikkaus
127	Acer	platanoides	Vaahtera	Huono	Vähäinen riski	10	9	30.00		Hoitoleikkaus
128	Sorbus	aucuparia	Kotipihlaja	Hyvä	Erittäin vähäinen riski	6	7			Ei vaadi toimenpiteitä tällähetkellä
129	Sorbus	aucuparia	Kotipihlaja	Kohtalainen	Vähäinen riski	8	5			Ei vaadi toimenpiteitä tällähetkellä
130	Acer	platanoides	Vaahtera	Kohtalainen	Vähäinen riski	9	13	33.00		Rakennelleikkaus
131	Acer	platanoides	Vaahtera	Kohtalainen	Erittäin vähäinen riski	9	10	27.00		Hoitoleikkaus
132	Acer	platanoides	Vaahtera	Kohtalainen	Vähäinen riski	6	7	28.00		Ei vaadi toimenpiteitä tällähetkellä
133	Sorbus	aucuparia	Kotipihlaja	Hyvä	Vähäinen riski	6	6	23.00		Ei vaadi toimenpiteitä tällähetkellä
134	Acer	platanoides	Vaahtera	Hyvä	Erittäin vähäinen riski	2		2.00		Rakennelleikkaus
135	Sorbus	aucuparia	Kotipihlaja	Huono	Vähäinen riski	6	5			Hoitoleikkaus
136	Sorbus	aucuparia	Kotipihlaja	Huono	Vähäinen riski	6	5	18.00		Ei vaadi toimenpiteitä tällähetkellä
137	Sorbus	aucuparia	Kotipihlaja	Huono	Vähäinen riski	5	2	10.00		Ei vaadi toimenpiteitä tällähetkellä
138	Sorbus	aucuparia	Kotipihlaja	Huono	Vähäinen riski	5	6	0.00		Ei vaadi toimenpiteitä tällähetkellä
139	Sorbus	aucuparia	Kotipihlaja	Huono	Vähäinen riski	6	5	18.00		Ei vaadi toimenpiteitä tällähetkellä

140	Sorbus	aucuparia		Kotipihlaja	Huono	Vähäinen riski	6	7	28.00		Ei vaadi toimenpiteitä tällä hetkellä
141	Sorbus	aucuparia		Kotipihlaja	Kohtalainen	Vähäinen riski	7	6	21.00		Ei vaadi toimenpiteitä tällä hetkellä
142	Ulmus	glabra		Vuorjalava	Kohtalainen	Vähäinen riski	12	8			Hoitoleikkaus
143	Acer	platanooides		Vaahtera	Kohtalainen	Vähäinen riski	9	7	23.00		Hoitoleikkaus
144	Acer	platanooides		Vaahtera	Kohtalainen	Erittäin vähäinen riski	10	7	19.00		Hoitoleikkaus
145	Ulmus	glabra		Vuorjalava	Huono	Kohtalainen riski	12	8	31.00		Poistetaan
146	Ulmus	glabra		Vuorjalava	Huono	Vähäinen riski	9	4	24.00		Hoitoleikkaus
147	Ulmus	glabra		Vuorjalava	Kohtalainen	Vähäinen riski	9	4			Hoitoleikkaus
148	Ulmus	glabra		Vuorjalava	Huono	Vähäinen riski	9	4	14.00		Poistetaan
149	Ulmus	glabra		Vuorjalava	Kohtalainen	Vähäinen riski	10	4	22.00		Hoitoleikkaus
150	Acer	platanooides		Vaahtera	Kohtalainen	Vähäinen riski	9	6	20.00		Hoitoleikkaus
151	Acer	platanooides		Vaahtera	Kohtalainen	Vähäinen riski	8	6			Poistetaan
152	Betula	pendula		Rauduskoivu	Kohtalainen	Vähäinen riski	14	9			Ei vaadi toimenpiteitä tällä hetkellä
153	Ulmus	glabra		Vuorjalava	Kohtalainen	Vähäinen riski	11	5	30.00		Hoitoleikkaus
154	Prunus	padus		Tuomi	Huono	Kohtalainen riski	9	10			Poistetaan
155	Betula	pendula		Rauduskoivu	Huono	Kohtalainen riski	13	5	20.00		Poistetaan
156	Betula	pendula		Rauduskoivu	Kohtalainen	Vähäinen riski	16	6			Ei vaadi toimenpiteitä tällä hetkellä
157	Betula	pendula		Rauduskoivu	Kohtalainen	Vähäinen riski	13	6	28.00		Ei vaadi toimenpiteitä tällä hetkellä
158	Betula	pendula		Rauduskoivu	Kohtalainen	Vähäinen riski	16	6			Ei vaadi toimenpiteitä tällä hetkellä
159	Ulmus	glabra		Vuorjalava	Erittäin huono	Kohtalainen riski	8	3			Poistetaan
160	Betula	pendula		Rauduskoivu	Kohtalainen	Vähäinen riski	18	7	43.00		Ei vaadi toimenpiteitä tällä hetkellä
161	Ulmus	glabra		Vuorjalava	Kohtalainen	Vähäinen riski	51	9	49.00		Hoitoleikkaus
162	Salix	caprea		Raita	Erittäin huono	Kohtalainen riski	10	6			Poistetaan
163	Salix	caprea		Raita	Erittäin huono	Kohtalainen riski	10	6			Poistetaan
164	Acer	platanooides		Vaahtera	Kohtalainen	Vähäinen riski	9	9	30.00		Hoitoleikkaus
165	Acer	platanooides		Vaahtera	Kohtalainen	Vähäinen riski	9	10			Hoitoleikkaus ja haaran kevennys
166	Betula	pendula		Rauduskoivu	Hyvä	Vähäinen riski	21	9	48.00		Ei vaadi toimenpiteitä tällä hetkellä
167	Betula	pendula		Rauduskoivu	Hyvä	Vähäinen riski	17	8	43.00		Ei vaadi toimenpiteitä tällä hetkellä
168	Picea	omorika		Serbiankuusi	Hyvä	Erittäin vähäinen riski	16	5			Ei vaadi toimenpiteitä tällä hetkellä
169	Picea	omorika		Serbiankuusi	Hyvä	Erittäin vähäinen riski	17	5			Ei vaadi toimenpiteitä tällä hetkellä
170	Picea	abies		Kuusi	Kohtalainen	Vähäinen riski	4	2			Ei vaadi toimenpiteitä tällä hetkellä
171	Picea	omorika		Serbiankuusi	Hyvä	Erittäin vähäinen riski	18	4	27.00		Ei vaadi toimenpiteitä tällä hetkellä
172	Picea	omorika		Serbiankuusi	Hyvä	Erittäin vähäinen riski	18	4	24.00		Ei vaadi toimenpiteitä tällä hetkellä
173	Picea	omorika		Serbiankuusi	Hyvä	Erittäin vähäinen riski	16	4	23.00		Ei vaadi toimenpiteitä tällä hetkellä
174	Picea	omorika		Serbiankuusi	Kohtalainen	Vähäinen riski	10	2	17.00		Poistetaan
175	Picea	omorika		Serbiankuusi	Kohtalainen	Vähäinen riski	10	2	20.00		Poistetaan
176	Picea	omorika		Serbiankuusi	Hyvä	Erittäin vähäinen riski	16	2	18.00		Ei vaadi toimenpiteitä tällä hetkellä
177	Picea	omorika		Serbiankuusi	Hyvä	Erittäin vähäinen riski	13	4	18.00		Ei vaadi toimenpiteitä tällä hetkellä
178	Picea	omorika		Serbiankuusi	Hyvä	Erittäin vähäinen riski	16	5	26.00		Ei vaadi toimenpiteitä tällä hetkellä
179	Picea	omorika		Serbiankuusi	Kohtalainen	Vähäinen riski	10	4	21.00		Poistetaan
180	Betula	pendula		Rauduskoivu	Huono	Merkittävä riski	17	10	49.00		Poistetaan
181	Picea	omorika		Serbiankuusi	Hyvä	Erittäin vähäinen riski	15	4	28.00		Ei vaadi toimenpiteitä tällä hetkellä
182	Picea	omorika		Serbiankuusi	Hyvä	Erittäin vähäinen riski	14	4	27		Ei vaadi toimenpiteitä tällä hetkellä
183	Malus	hybrida	x	Koristeomenapuu	Hyvä	Vähäinen riski	5	6			Hoitoleikkaus
184	Fraxinus	excelsior		Saarni	Kohtalainen	Kohtalainen riski	20	11	51.00		Hoitoleikkaus
185	Fraxinus	excelsior		Saarni	Hyvä	Vähäinen riski	23	13	64.00	x	Hoitoleikkaus
186	Ulmus	glabra		Vuorjalava	Erittäin huono	Merkittävä riski	16	8			Poistetaan

187	Malus	domestica		Omenapuu	Erittäin huono	Vähäinen riski	4	6				Poistetaan
188	Ulmus	glabra		Vuorjalava	Kohtalainen	Vähäinen riski	20	8				Hoitoleikkaus
189	Ulmus	glabra		Vuorjalava	Hyvä	Vähäinen riski	20	12		x		Hoitoleikkaus
190	Ulmus	glabra		Vuorjalava	Huono	Vähäinen riski	15	6	41.00			Poistetaan
191	Acer	platanoides		Vaahtera	Hyvä	Erittäin vähäinen riski	15	6	27.00			Hoitoleikkaus
192	Ulmus	glabra		Vuorjalava	Kohtalainen	Vähäinen riski	18	11				Hoitoleikkaus
193	Prunus	padus		Tuomi	Hyvä	Vähäinen riski	12	13				Hoitoleikkaus
194	Acer	platanoides		Vaahtera	Hyvä	Vähäinen riski	12	6	27.00			Hoitoleikkaus
195	Betula	pendula	youngii	Kyynekoivu	Hyvä	Vähäinen riski	4	5	24.00			Ei vaadi toimenpiteitä tällä hetkellä
196	Betula	pendula	youngii	Kyynekoivu	Kohtalainen	Vähäinen riski	4	3	12.00			Ei vaadi toimenpiteitä tällä hetkellä
197	Betula	pendula	youngii	Kyynekoivu	Hyvä	Vähäinen riski	4	6	25.00			Ei vaadi toimenpiteitä tällä hetkellä
198	Betula	pendula	youngii	Kyynekoivu	Erittäin huono	Vähäinen riski	2	3	11.00			Poistetaan
199	Sorbus	aucuparia		Kotipihlaja	Kohtalainen	Vähäinen riski	7	7				Hoitoleikkaus
200	Sorbus	aucuparia		Kotipihlaja	Kohtalainen	Vähäinen riski	8	5				Hoitoleikkaus
201	Salix	caprea		Raita	Huono	Vähäinen riski	7	8	32.00			Poistetaan
202	Populus	tremula		Haapa	Hyvä	Erittäin vähäinen riski	11	4	15.00			Ei vaadi toimenpiteitä tällä hetkellä
203	Abies	spp		Pihta	Hyvä	Erittäin vähäinen riski	11	4	28.00			Ei vaadi toimenpiteitä tällä hetkellä
204	Abies	spp		Pihta	Hyvä	Erittäin vähäinen riski	12	5	32.00			Ei vaadi toimenpiteitä tällä hetkellä
205	Abies	spp		Pihta	Hyvä	Vähäinen riski	13	4	29.00			Ei vaadi toimenpiteitä tällä hetkellä
206	Ulmus	glabra		Vuorjalava	Kohtalainen	Vähäinen riski	20	11	59.00	x		Hoitoleikkaus
207	Ulmus	glabra		Vuorjalava	Hyvä	Vähäinen riski	12	7	26.00			Hoitoleikkaus
208	Sorbus	aucuparia		Kotipihlaja	Huono	Vähäinen riski	10	7				Poistetaan
209	Sorbus	aucuparia		Kotipihlaja	Erittäin huono	Kohtalainen riski	8	4	20.00			Poistetaan
210	Acer	platanoides		Vaahtera	Hyvä	Erittäin vähäinen riski	15	9	29.00			Hoitoleikkaus
211	Betula	pendula	youngii	Kyynekoivu	Hyvä	Vähäinen riski	5	5	16.00			Ei vaadi toimenpiteitä tällä hetkellä
212	Betula	pendula	youngii	Kyynekoivu	Hyvä	Vähäinen riski	3	4	16.00			Ei vaadi toimenpiteitä tällä hetkellä
213	Betula	pendula	youngii	Kyynekoivu	Hyvä	Vähäinen riski	3	4	16.00			Ei vaadi toimenpiteitä tällä hetkellä
214	Ulmus	laevis		Kynjalava	Hyvä	Vähäinen riski	18	13	41.00	x		Hoitoleikkaus
215	Ulmus	glabra		Vuorjalava	Kohtalainen	Vähäinen riski	18	13	41.00	x		Hoitoleikkaus
216	Acer	platanoides		Vaahtera	Kohtalainen	Kohtalainen riski	16	9	0.00	x		Latvustuenta ja hoitoleikkaus
217	Malus	hybrida	x	Koristeomenapuu	Hyvä	Erittäin vähäinen riski	4	5	16.00			Hoitoleikkaus
218	Acer	platanoides		Vaahtera	Kohtalainen	Vähäinen riski	12	12	48.00	x		Latvustuenta ja hoitoleikkaus
219	Acer	platanoides		Vaahtera	Kohtalainen	Vähäinen riski	12	9	33.00	x		Hoitoleikkaus
220	Malus	domestica		Omenapuu	Hyvä	Vähäinen riski	4	5	12.00			Ei vaadi toimenpiteitä tällä hetkellä
221	Acer	platanoides		Vaahtera	Huono	Vähäinen riski	9	7	24.00			Poistetaan
222	Acer	platanoides		Vaahtera	Hyvä	Vähäinen riski	10	40	29.00			Hoitoleikkaus
223	Acer	platanoides		Vaahtera	Huono	Vähäinen riski	9	9	25.00			Hoitoleikkaus
224	Acer	platanoides		Vaahtera	Kohtalainen	Vähäinen riski	9	5	25.00			Hoitoleikkaus
225	Salix	fragilis		Terjoensalava	Erittäin huono	Kohtalainen riski	10		12.00			Poistetaan
226	Thuja	occidentalis		Kanadantuja	Hyvä	Erittäin vähäinen riski	7	4				Ei vaadi toimenpiteitä tällä hetkellä
227	Sorbus	aucuparia		Kotipihlaja	Huono	Kohtalainen riski	7	4				Poistetaan
228	Sorbus	aria		Saksanpihlaja	Kohtalainen	Vähäinen riski	8	5				Hoitoleikkaus
229	Sorbus	aria		Saksanpihlaja	Kohtalainen	Vähäinen riski	8	6				Hoitoleikkaus
230	Sorbus	aria		Saksanpihlaja	Kohtalainen	Vähäinen riski	7	6				Hoitoleikkaus
231	Sorbus	aria		Saksanpihlaja	Kohtalainen	Vähäinen riski	6	6				Hoitoleikkaus
232	Sorbus	aria		Saksanpihlaja	Kohtalainen	Vähäinen riski	7	6				Hoitoleikkaus
233	Malus	domestica		Omenapuu	Kohtalainen	Vähäinen riski	6	7				Hoitoleikkaus

Metsä 301



Sijainti

Metsäalue sijaitsee kartan osoittamassa kohdassa.

Perustiedot

Puusto melko nuorta, pääosin jalavaa ja vaahteraa. Merkittävä osa puista on huonokuntoisia – erittäin huonokuntoisia.

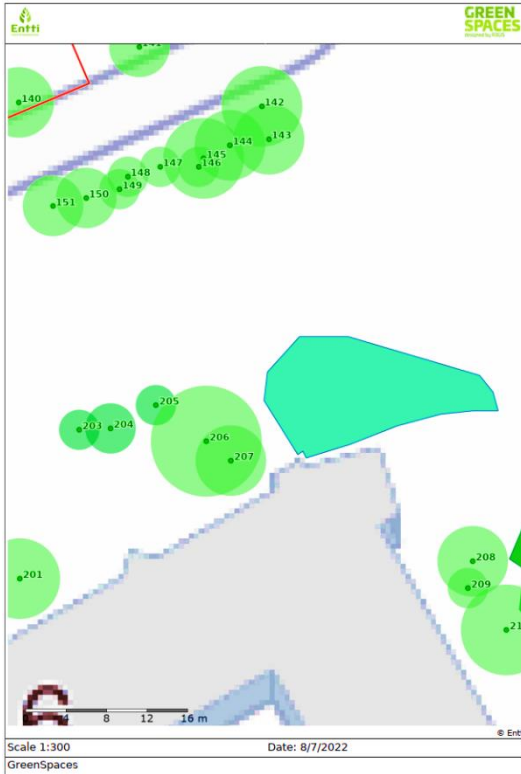
Alueella suhteessa paljon jalavanpakurin (*Inonotus ulmicola*) vaurioittamia, nuoriakin puita. Aluetta tulisi käsitellä yhtenäisenä puualueena, sen puut eivät selviä yksittäispuina. Mikäli alue jää ennalleen, tulisi sieltä poistaa pahiten jalavanpakurin vaurioittamat ja romahtamisvaarassa olevat puut.

Spontaanin asukaspalautteen perusteella alueella on asukkaille merkittävä virkistysarvo ja se luo alueelle vihreää, metsäisen keitaan tunnelmaa, jota arvostetaan.

Suosittelut toimenpiteet

Heikoimpien puiden poisto ja maltillinen aluspuuston harvennus 12 kk sisällä.

Puuryhmä 302



Sijainti

Puuryhmä sijaitsee kartan osoittamassa kohdassa.

Perustiedot

Haaparyhmä, joka muodostaa metsäalueen ulkokehän. Haapakehän sisällä kasvaa jonkin verran nuoria vaahteroita.

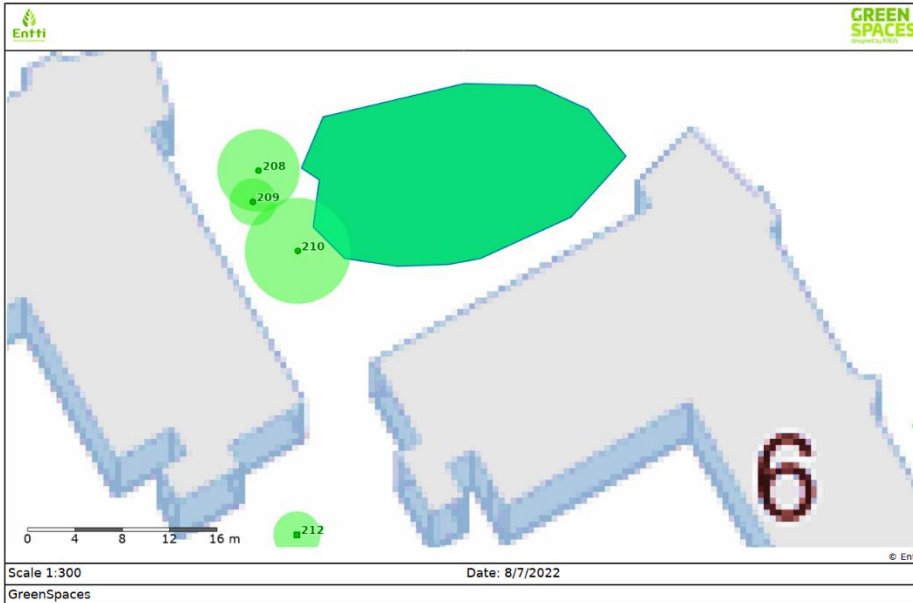
Haavat hyväkuntoisia ja säilyttämisen arvoisia. Huom! niillä on vahva juuriyhteys (ovat oikeastaan yksi puu, jonka rungot ovat etäällä toisistaan) ja niitä tulisi käsitellä kokonaisuutena. Näin hyväkuntoinen haavikko keskusta alueella on biodiversiteetin kannalta merkittävä.

Vaahterat pieniä alispuita, joissa melko paljon rakenneongelmia. Vaahterat voi tarpeen mukaan poistaa.

Suosittelut toimenpiteet

Haavat tulisi mahdollisuuksien mukaan säilyttää. Tyvellä kasvava vaahtera taimikko on syytä poistaa, ennen kuin se kasvaa korkeammaksi ja alkaa enemmän määrin häiritsemään haapoja.

Metsä 303



Sijainti

Metsäalue sijaitsee kartan osoittamassa kohdassa.

Perustiedot

Lehtipuu metsä, pääasiassa, haapaa, vaahteraa ja jalavaa.

Aluskerros pahasti pusikoitunut. Isommat puut vaihtelevassa kunnossa, kokonaisuuden ollessa heikohko ja ränsistynyt. Alueella on muuta hyväkuntoinen jalava, mutta ne eivät todennäköisesti selviä yksittäispuina, vaan aluetta on käsiteltävä yhtenä kokonaisuutena. Toisaalta merkittävä osa alueen täysikokoisesta puustosta on heikossa kunnossa ja niiden repeämisriski kasvaa lähivuosina merkittäväksi. Alueen aluskasvustoa on aiemmin harvennettu ja se on nyt villiintynyt kasvuun.

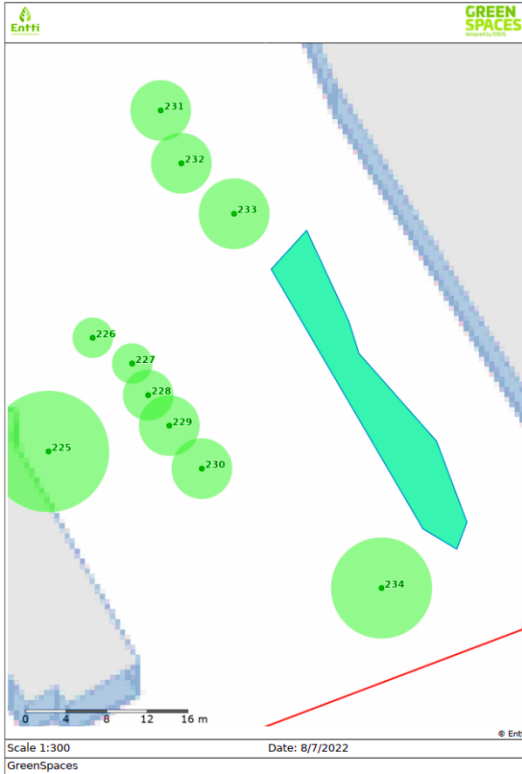
Aluetta voi koittaa ennallistaa metsäkeitaaksi poistamalla vaiheittain varttunutta puustoa ja hillitsemällä aluskasvustoa vuosittaisella karsinnalla, jossa valitaan kasvuun jäävät taimet.

Toisena vaihtoehtona on poistaa metsä ja ottaa alue käyttöön joko viheralueena tai muuna alueena.

Suosittelut toimenpiteet

Poistetaan metsä ja otetaan alue muuhun käyttöön.

Puuryhmä 304



Sijainti

Puuryhmä sijaitsee kartan osoittamassa kohdassa.

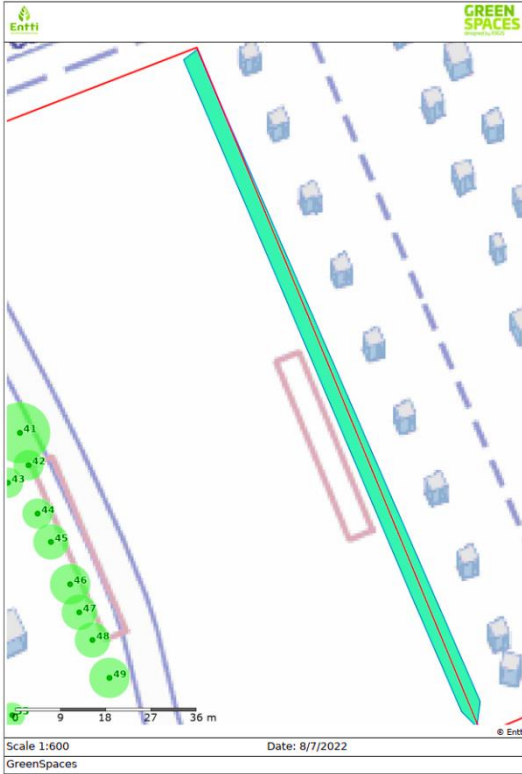
Perustiedot

Puuryhmä, jonka pohjana on vanha kuusiaita, joka on ränsistynyt ja siementaimina kylväytyneet vaahterat ja jalavat ovat kasvaneet alkuperäisen aidanteen ohi. Puusto erittäin tiheäkasvuista ja puiden rakenne on sopeutunut aidannemaiseen kasvupaikkaan. Kokonaisuutena ryhmä on ränsistynyt ja heikkokuntoinen.

Suosittelut toimenpiteet

Poistetaan aidanne.

Puuryhmä 305



Sijainti

Puuryhmä sijaitsee kartan osoittamassa kohdassa.

Perustiedot

Vanha, huonokuntoinen ja osin turmeltu kuusiainanne.

Hoidollisesti aidanteelle ei ole enää mitään tehtävissä, eli vaihtoehtoina on jättää se näineen, tai poistaa koko aidanne.

Suosittelut toimenpiteet

Poistetaan aidanne.