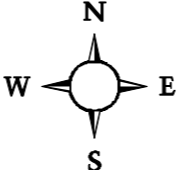


Laskennassa huomioitavat melusteet:  
 Melukaide 1, kadun pohjoispuoli, korkeus 1,2 m, pituus 80 m  
 Melukaide 2, kadun pohjoispuoli, korkeus 1,2 m, pituus 409 m  
 Melukaide 3, kadun pohjoispuoli, korkeus 1,2 m, pituus 517 m  
 Melukaide 4, kadun eteläpuoli, korkeus 1,4 m, pituus 377 m  
 Melukaiteiden korkeus on ajoradan reunan maanpinnasta.

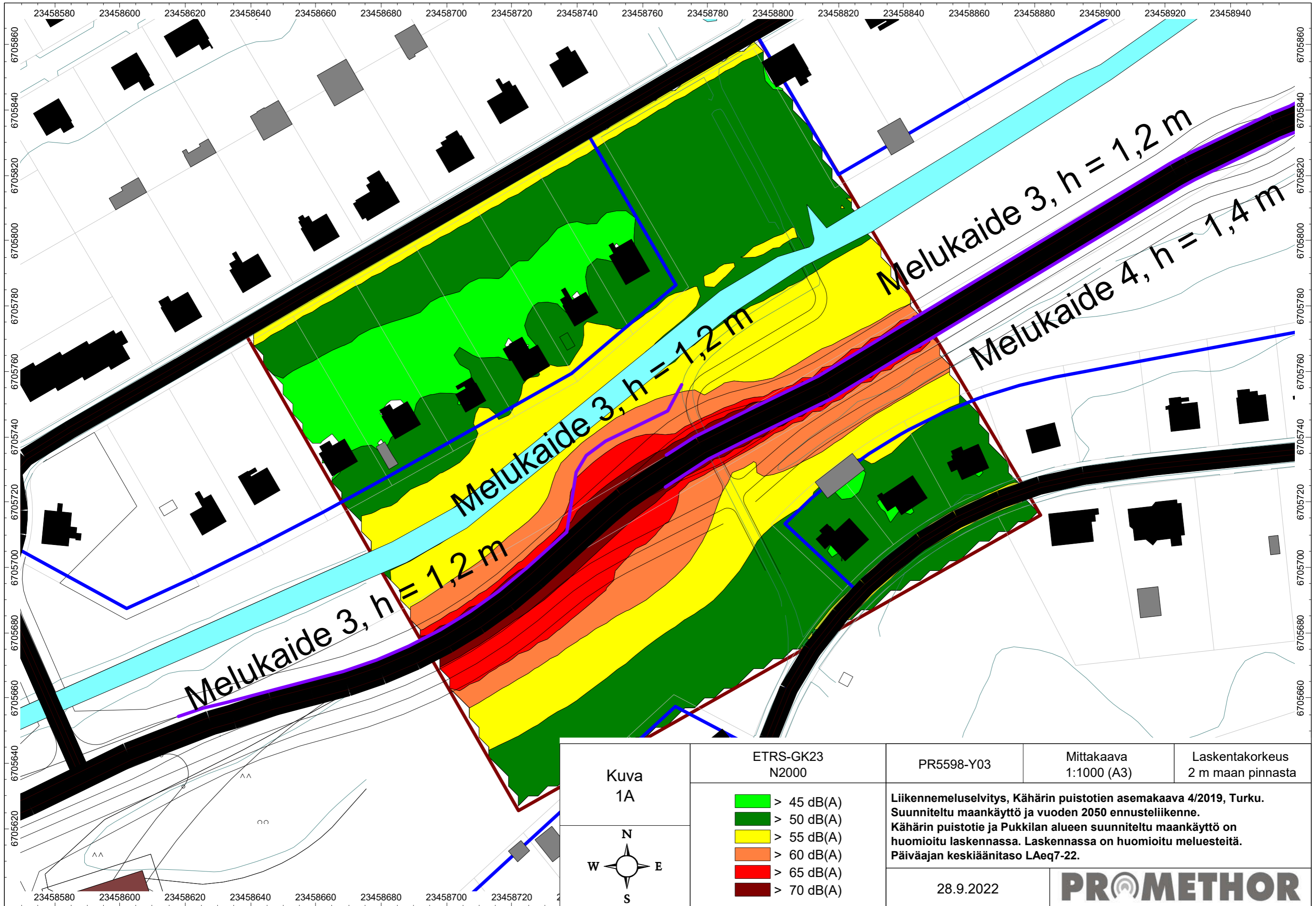
Liite 3A 	ETRS-GK23 N2000	PR5598-Y01	Mittakaava 1:4000 (A3)	Laskentakorkeus 2 m maan pinnasta
	> 45 dB(A) > 50 dB(A) > 55 dB(A) > 60 dB(A) > 65 dB(A) > 70 dB(A)	Liikennemeluselvitys, Kähärin puistotien asemakaava 4/2019, Turku. Suunniteltu maankäyttö ja vuoden 2050 ennusteliikenne (liite 5.4). Kähärin puistotie ja Pukkilan alueen suunniteltu maankäyttö on huomioitu laskennassa. Laskennassa on huomioitu melusteita. Päiväajan keskiäänitaso LAeq7-22.		



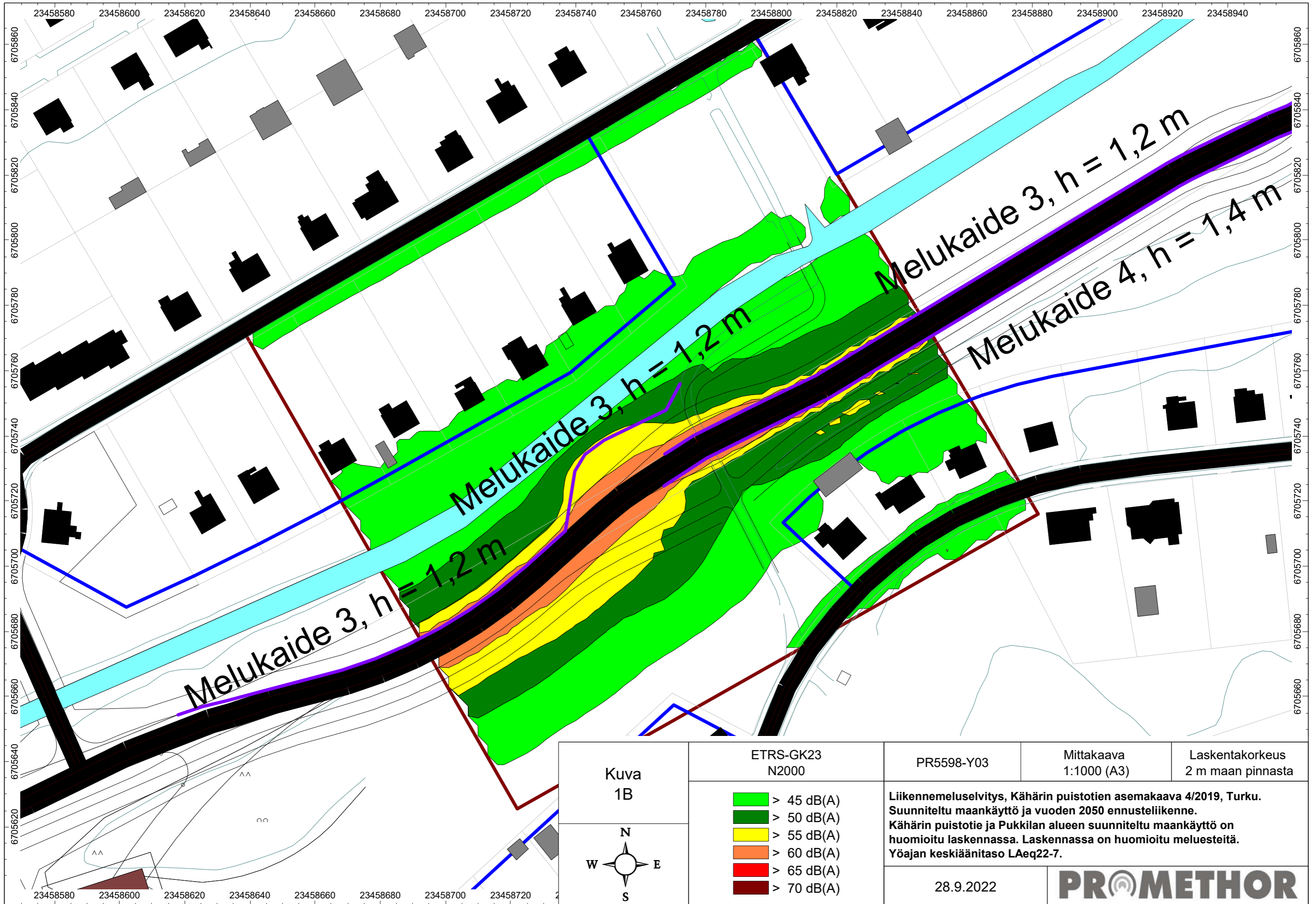


Laskennassa huomioitavat melusteet:  
 Melukaide 1, kadun pohjoispuoli, korkeus 1,2 m, pituus 80 m  
 Melukaide 2, kadun pohjoispuoli, korkeus 1,2 m, pituus 409 m  
 Melukaide 3, kadun pohjoispuoli, korkeus 1,2 m, pituus 517 m  
 Melukaide 4, kadun eteläpuoli, korkeus 1,4 m, pituus 377 m  
 Melukaiteiden korkeus on ajoradan reunan maanpinnasta.

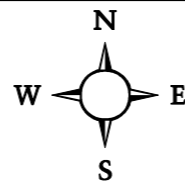
Liite 3B 	ETRS-GK23 N2000	PR5598-Y01	Mittakaava 1:4000 (A3)	Laskentakorkeus 2 m maan pinnasta	
	<ul style="list-style-type: none"> <li><span style="color: green;">■</span> &gt; 45 dB(A)</li> <li><span style="color: darkgreen;">■</span> &gt; 50 dB(A)</li> <li><span style="color: yellow;">■</span> &gt; 55 dB(A)</li> <li><span style="color: orange;">■</span> &gt; 60 dB(A)</li> <li><span style="color: red;">■</span> &gt; 65 dB(A)</li> <li><span style="color: darkred;">■</span> &gt; 70 dB(A)</li> </ul>	Liikennemeluselvitys, Kähärin puistotien asemakaava 4/2019, Turku. Suunniteltu maankäyttö ja vuoden 2050 ennusteliikenne (liite 5.4). Kähärin puistotie ja Pukkilan alueen suunniteltu maankäyttö on huomioitu laskennassa. Laskennassa on huomioitu melusteita. Yöajan keskiäänitaso LAeq22-7.			10.1.2022



Kuva 1A  	ETRS-GK23 N2000	PR5598-Y03	Mittakaava 1:1000 (A3)	Laskentakorkeus 2 m maan pinnasta	
	<ul style="list-style-type: none"> <li><span style="display: inline-block; width: 15px; height: 10px; background-color: #00FF00; border: 1px solid black; margin-right: 5px;"></span> &gt; 45 dB(A)</li> <li><span style="display: inline-block; width: 15px; height: 10px; background-color: #008000; border: 1px solid black; margin-right: 5px;"></span> &gt; 50 dB(A)</li> <li><span style="display: inline-block; width: 15px; height: 10px; background-color: #FFFF00; border: 1px solid black; margin-right: 5px;"></span> &gt; 55 dB(A)</li> <li><span style="display: inline-block; width: 15px; height: 10px; background-color: #FFA500; border: 1px solid black; margin-right: 5px;"></span> &gt; 60 dB(A)</li> <li><span style="display: inline-block; width: 15px; height: 10px; background-color: #FF0000; border: 1px solid black; margin-right: 5px;"></span> &gt; 65 dB(A)</li> <li><span style="display: inline-block; width: 15px; height: 10px; background-color: #800000; border: 1px solid black; margin-right: 5px;"></span> &gt; 70 dB(A)</li> </ul>	Liikennemeluselvitys, Kähärin puistotien asemakaava 4/2019, Turku. Suunniteltu maankäyttö ja vuoden 2050 ennusteliikenne. Kähärin puistotie ja Pukkilan alueen suunniteltu maankäyttö on huomioitu laskennassa. Laskennassa on huomioitu melusteitä. Päiväajan keskiäänitaso LAeq7-22.			28.9.2022



Kuva  
1B



ETRS-GK23  
N2000

- > 45 dB(A)
- > 50 dB(A)
- > 55 dB(A)
- > 60 dB(A)
- > 65 dB(A)
- > 70 dB(A)

PR5598-Y03

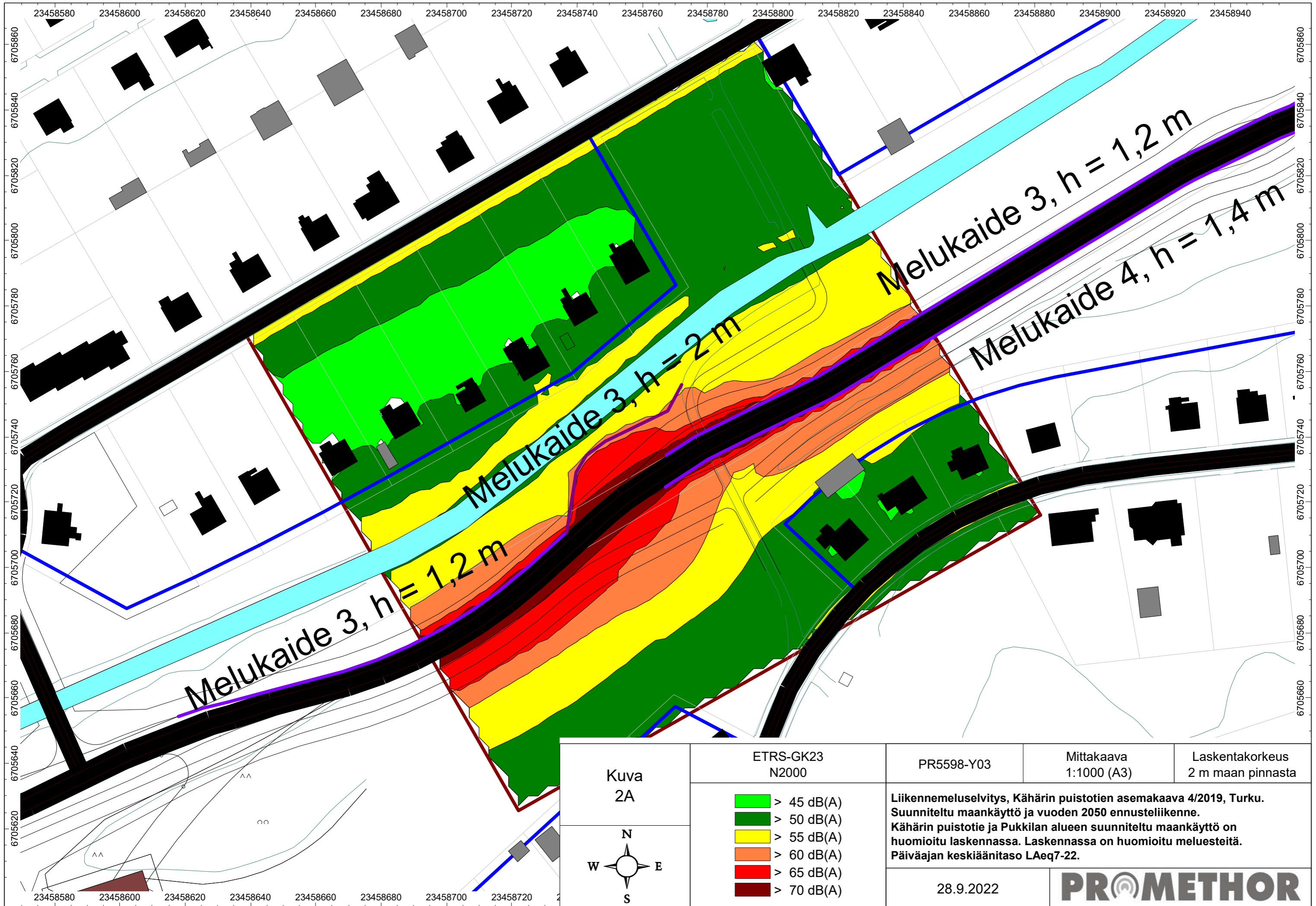
Mittakaava  
1:1000 (A3)

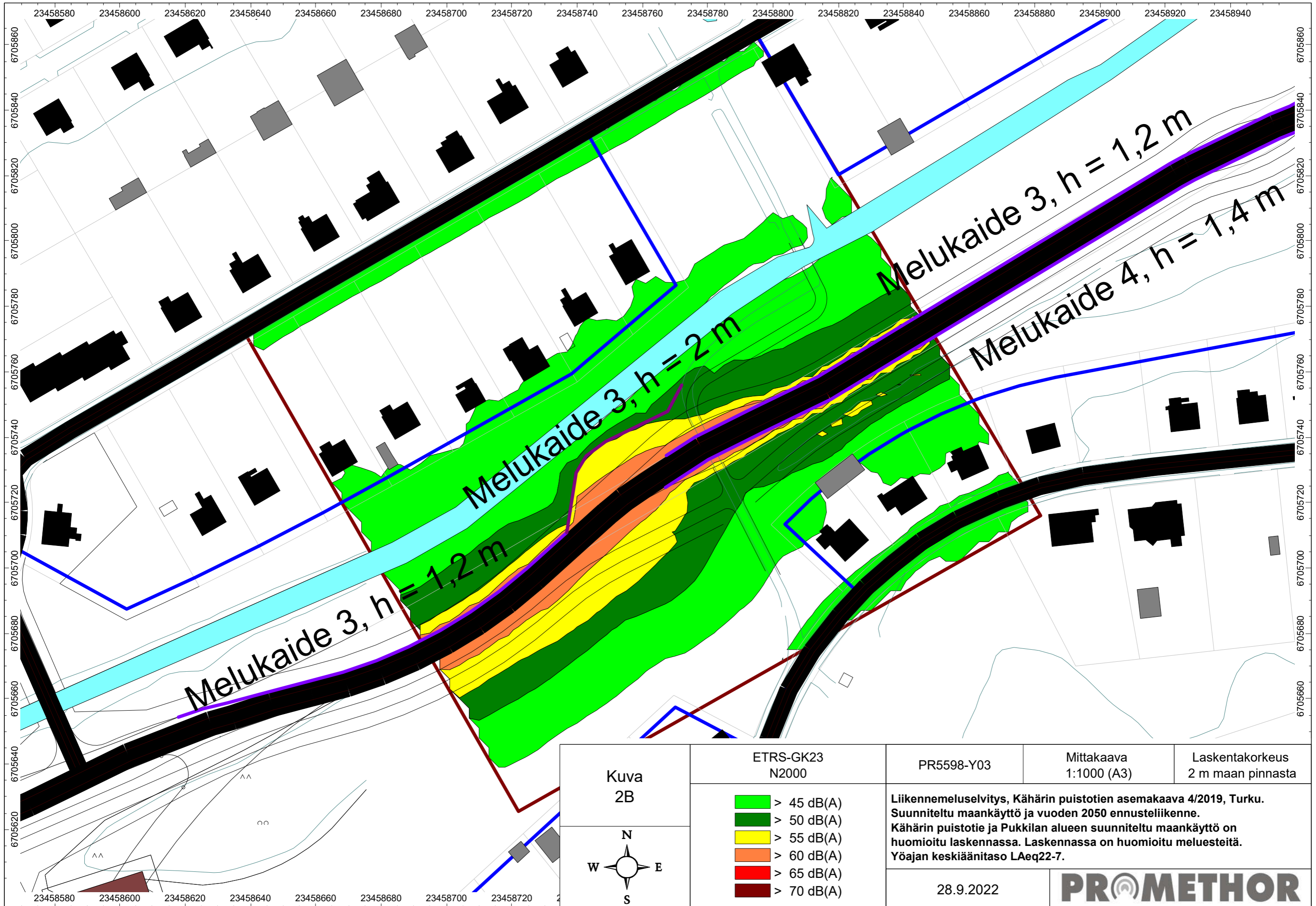
Laskentakorkeus  
2 m maan pinnasta

**Liikennemeluselvytys, Kähärin puistotien asemakaava 4/2019, Turku. Suunniteltu maankäyttö ja vuoden 2050 ennusteliikenne. Kähärin puistotie ja Pukkilan alueen suunniteltu maankäyttö on huomioitu laskennassa. Laskennassa on huomioitu melusteitä. Yöajan keskiäänitaso LAeq22-7.**

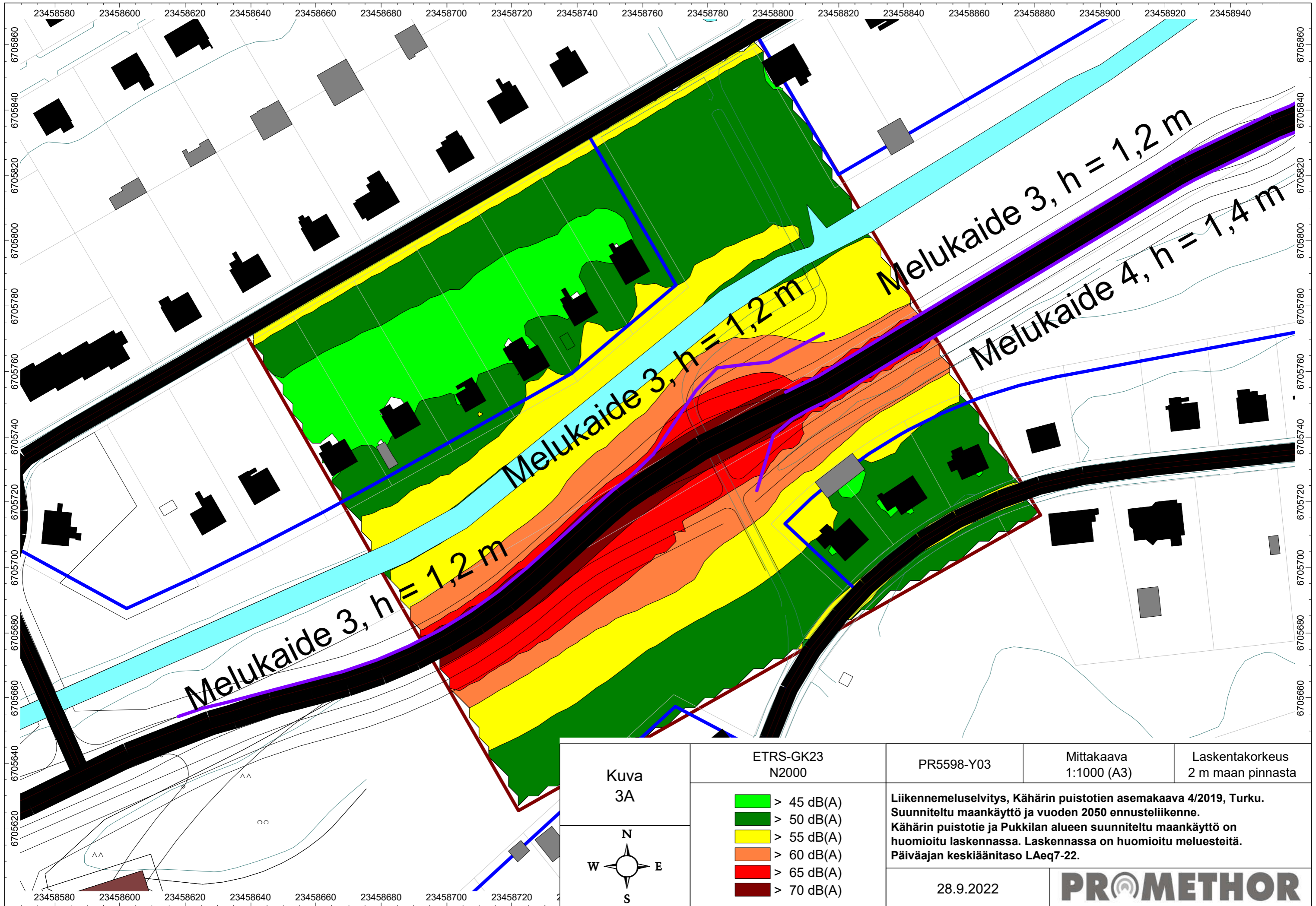
28.9.2022

**PRMETHOR**

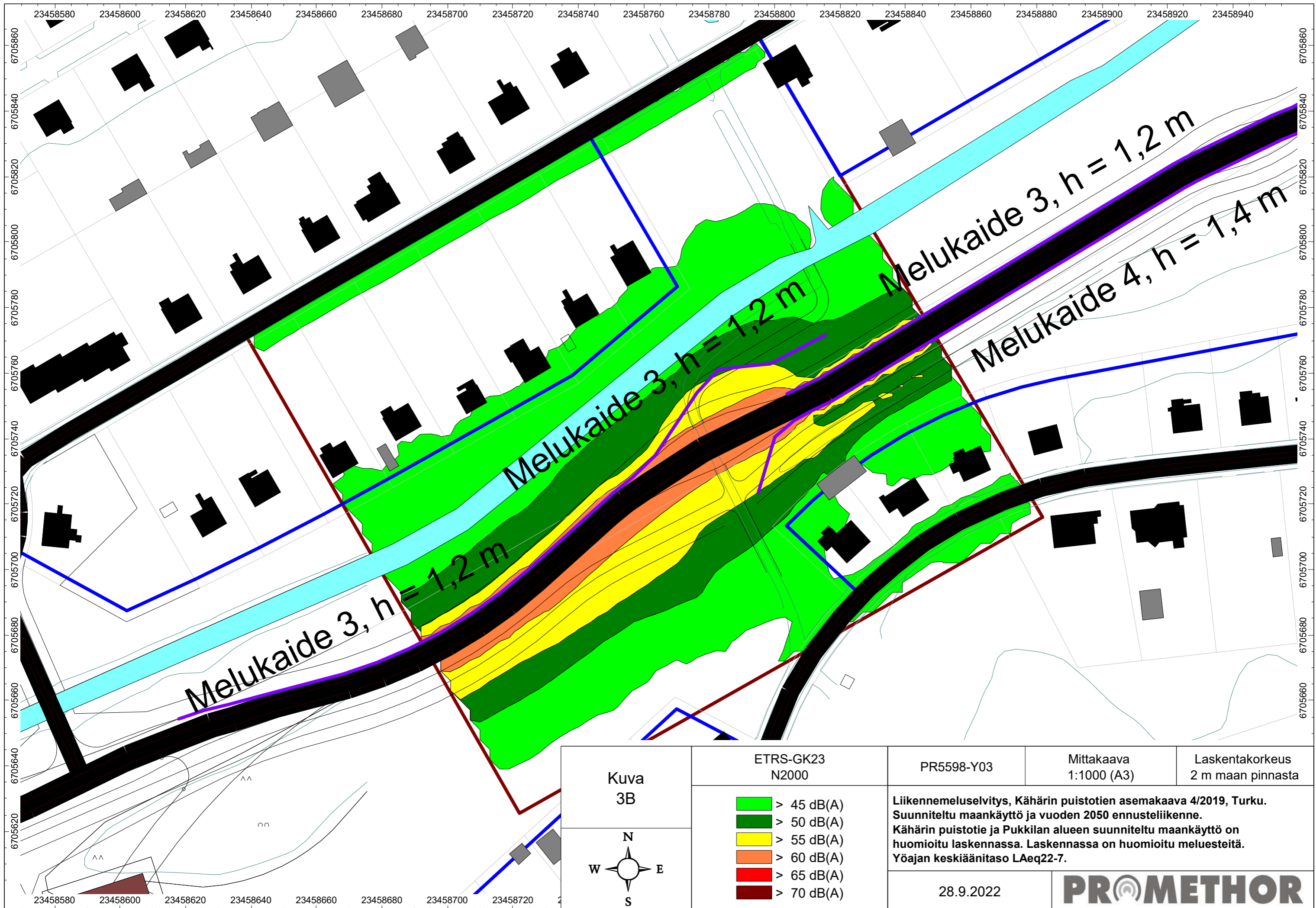




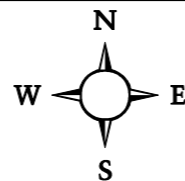
Kuva 2B  	ETRS-GK23 N2000	PR5598-Y03	Mittakaava 1:1000 (A3)	Laskentakorkeus 2 m maan pinnasta	
	<ul style="list-style-type: none"> <li><span style="color: green;">■</span> &gt; 45 dB(A)</li> <li><span style="color: darkgreen;">■</span> &gt; 50 dB(A)</li> <li><span style="color: yellow;">■</span> &gt; 55 dB(A)</li> <li><span style="color: orange;">■</span> &gt; 60 dB(A)</li> <li><span style="color: red;">■</span> &gt; 65 dB(A)</li> <li><span style="color: darkred;">■</span> &gt; 70 dB(A)</li> </ul>	Liikennemeluselitys, Kähärin puistotien asemakaava 4/2019, Turku. Suunniteltu maankäyttö ja vuoden 2050 ennusteliikenne. Kähärin puistotie ja Pukkilan alueen suunniteltu maankäyttö on huomioitu laskennassa. Laskennassa on huomioitu melusteitä. Yöajan keskiäänitaso LAeq22-7.			28.9.2022



Kuva 3A  	ETRS-GK23 N2000	PR5598-Y03	Mittakaava 1:1000 (A3)	Laskentakorkeus 2 m maan pinnasta	
	<ul style="list-style-type: none"> <li><span style="display: inline-block; width: 15px; height: 10px; background-color: #00FF00; border: 1px solid black; margin-right: 5px;"></span> &gt; 45 dB(A)</li> <li><span style="display: inline-block; width: 15px; height: 10px; background-color: #008000; border: 1px solid black; margin-right: 5px;"></span> &gt; 50 dB(A)</li> <li><span style="display: inline-block; width: 15px; height: 10px; background-color: #FFFF00; border: 1px solid black; margin-right: 5px;"></span> &gt; 55 dB(A)</li> <li><span style="display: inline-block; width: 15px; height: 10px; background-color: #FFA500; border: 1px solid black; margin-right: 5px;"></span> &gt; 60 dB(A)</li> <li><span style="display: inline-block; width: 15px; height: 10px; background-color: #FF0000; border: 1px solid black; margin-right: 5px;"></span> &gt; 65 dB(A)</li> <li><span style="display: inline-block; width: 15px; height: 10px; background-color: #800000; border: 1px solid black; margin-right: 5px;"></span> &gt; 70 dB(A)</li> </ul>	Liikennemeluselvytys, Kähärin puistotien asemakaava 4/2019, Turku. Suunniteltu maankäyttö ja vuoden 2050 ennusteliikenne. Kähärin puistotie ja Pukkilan alueen suunniteltu maankäyttö on huomioitu laskennassa. Laskennassa on huomioitu melusteitä. Päiväajan keskiäänitaso LAeq7-22.			28.9.2022



Kuva  
3B

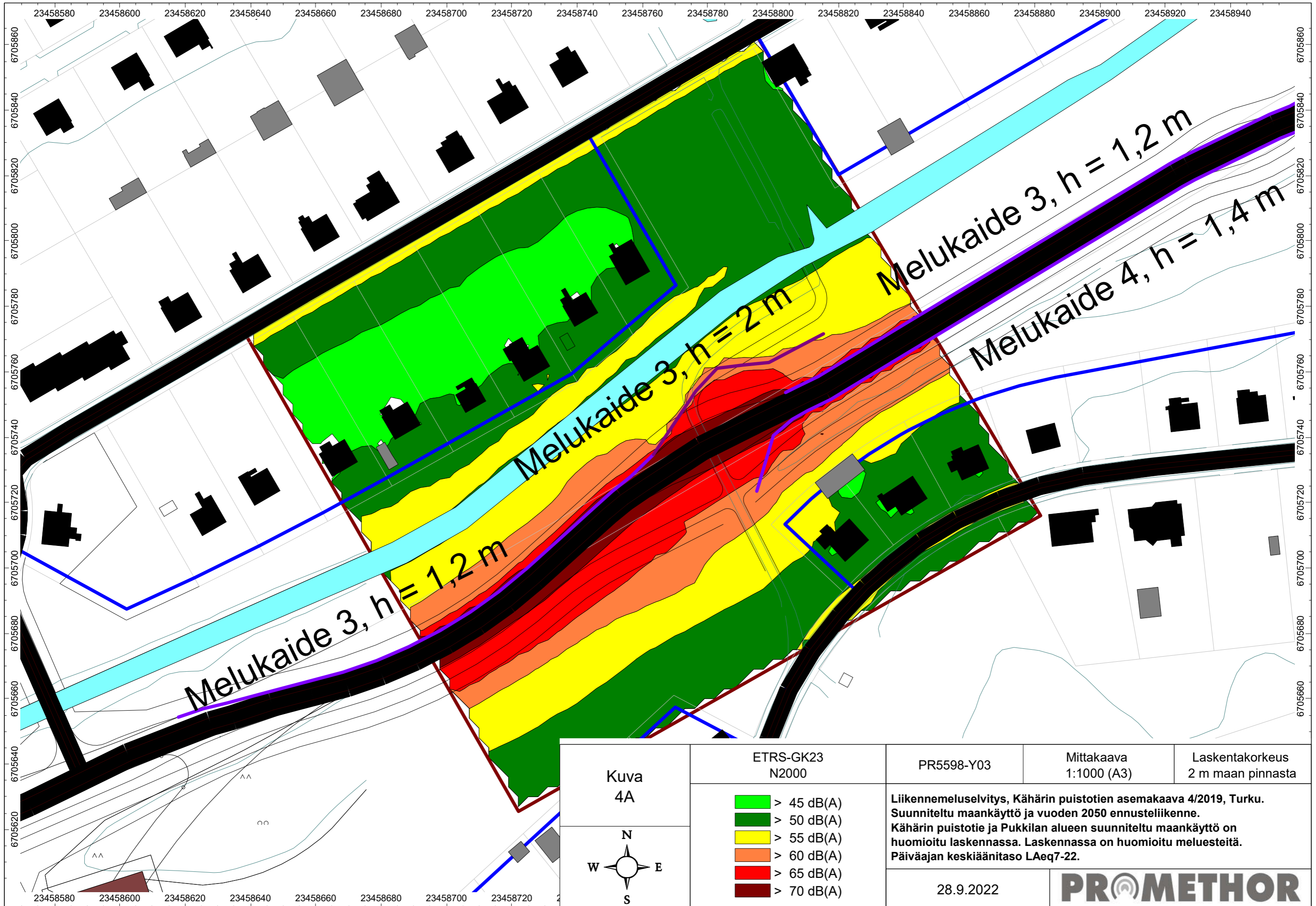


- > 45 dB(A)
- > 50 dB(A)
- > 55 dB(A)
- > 60 dB(A)
- > 65 dB(A)
- > 70 dB(A)

**Liikennemeluselvytys, Kähärin puistotien asemakaava 4/2019, Turku.**  
**Suunniteltu maankäyttö ja vuoden 2050 ennusteliikenne.**  
**Kähärin puistotie ja Pukkilan alueen suunniteltu maankäyttö on huomioitu laskennassa. Laskennassa on huomioitu melusteitä.**  
**Yöajan keskiäänitaso LAeq22-7.**

28.9.2022





Kuva 4A  	ETRS-GK23 N2000	PR5598-Y03	Mittakaava 1:1000 (A3)	Laskentakorkeus 2 m maan pinnasta
	> 45 dB(A) > 50 dB(A) > 55 dB(A) > 60 dB(A) > 65 dB(A) > 70 dB(A)	Liikennemeluselvytys, Kähärin puistotien asemakaava 4/2019, Turku. Suunniteltu maankäyttö ja vuoden 2050 ennusteliikenne. Kähärin puistotie ja Pukkilan alueen suunniteltu maankäyttö on huomioitu laskennassa. Laskennassa on huomioitu melusteitä. Päiväajan keskiäänitaso LAeq7-22.		

