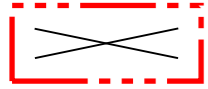


POISTUVA KAAVA

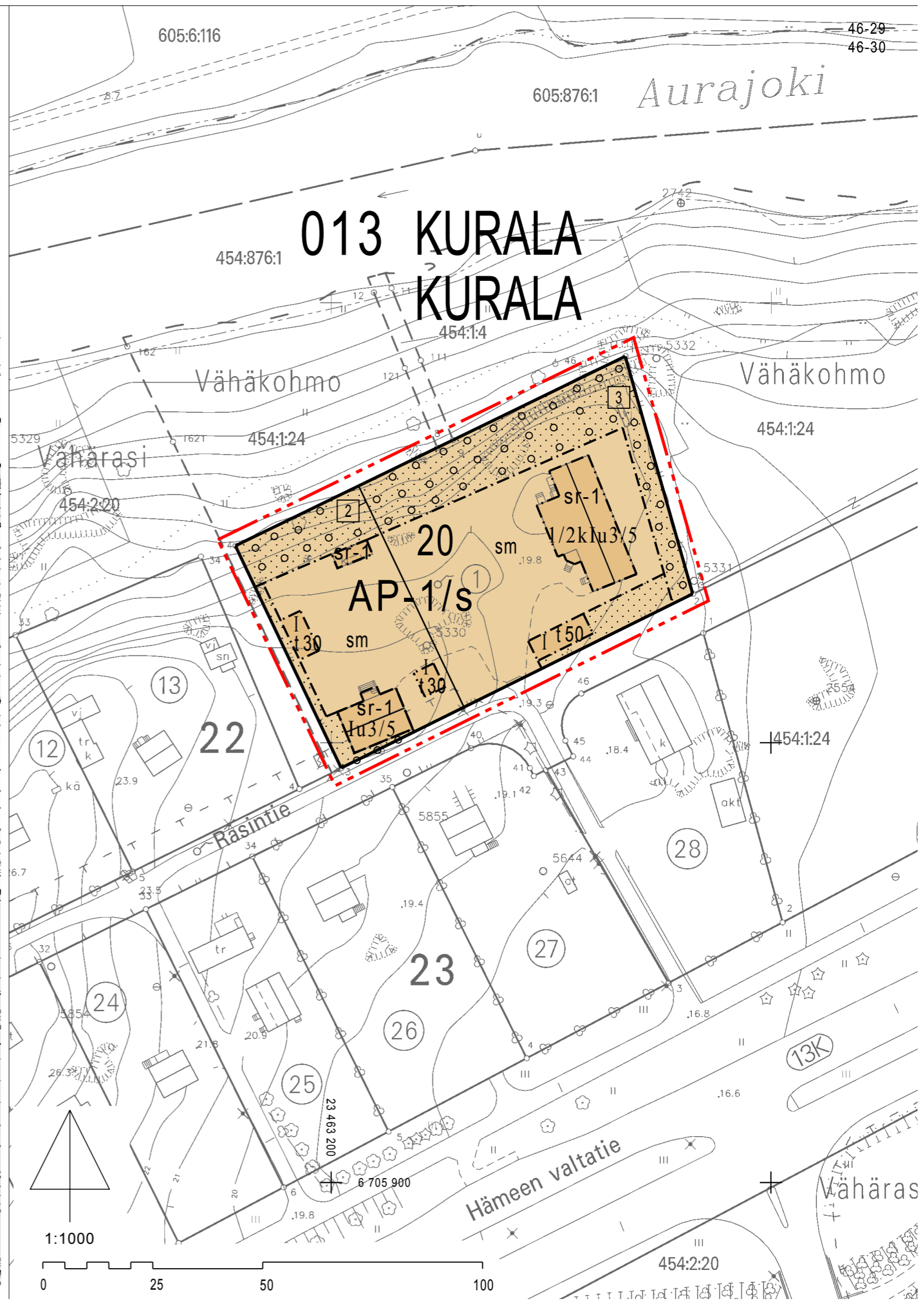
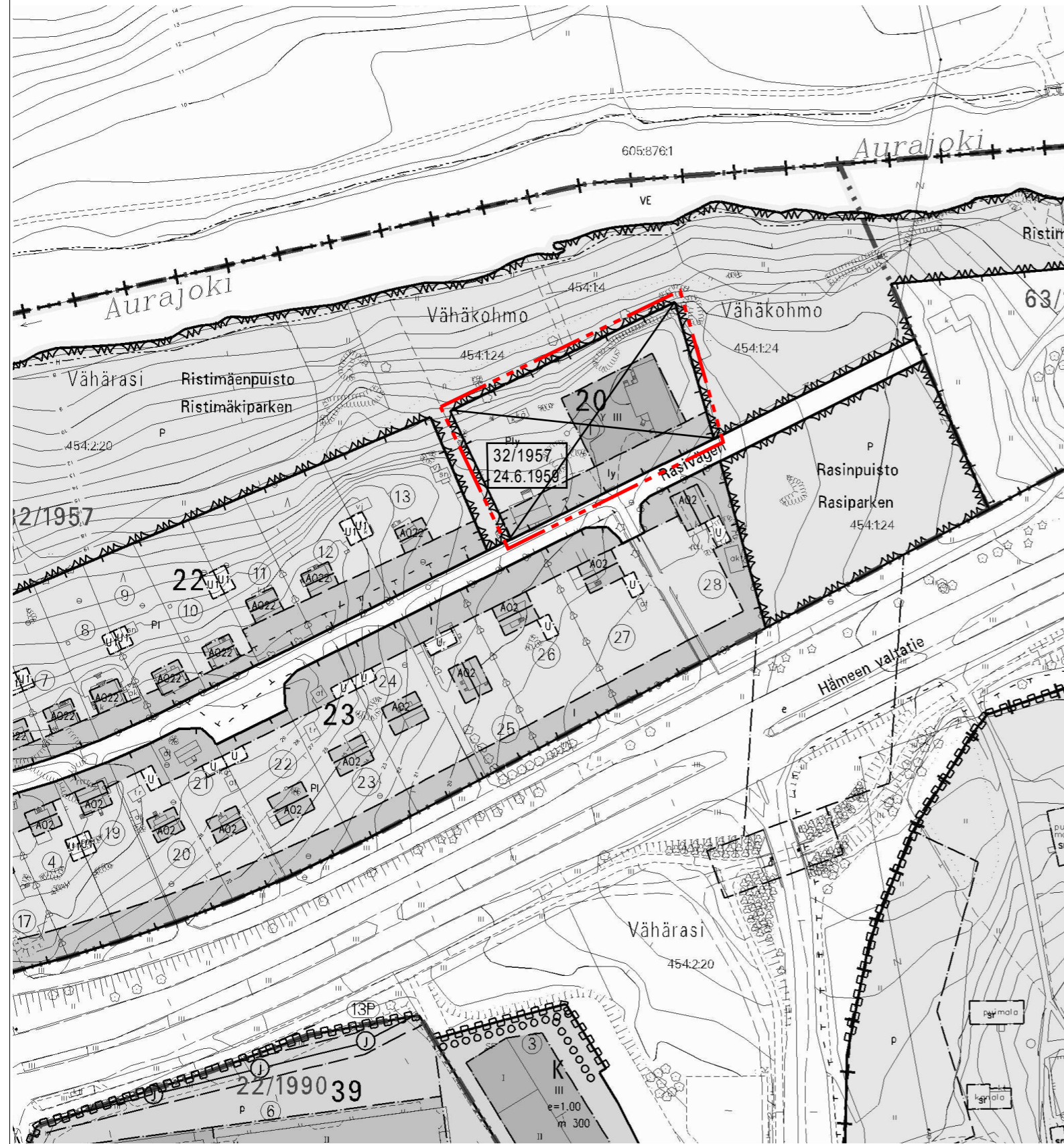
Merkintöjen selite:



3 m kaava-alueen rajan ulkopuolella oleva viiva, jota otsakkeessa mainittu kaavanmuutos koskee ja jolta aiemmat kaavamerkinntät ja -määräykset poistuvat.

32/1957
24.6.1959

Aiemman, poistuvan kaavan numero ja vahvistuspäivämäärä.



ASEMAKAAVAMERKINNÄT JA -MÄÄRÄYKSET:

AP-1/s

Asuinpienalojen korttelialue, jolla ympäristö ja sen ominaispiirteet tulee säilyttää.
Korttelialueella asuinrakennusten kattojen tulee olla symmetrisiä satulakattoja. Talousrakennuksissa saa käyttää harja- tai pulpettikattoa. Asuinrakennusten kattokaltevuuden tulee olla 30 astetta.
Uudisrakennuksen tulee sopeutua koon, korkeuden, muodon, julkisivujen mittasuhteiden, materiaalien, värityksen ja yksityiskohtien puolesta alueen yleisilmeeseen ja ympäröiviin rakennuksiin. Sen tulee muodostaa olemassa olevien rakennusten kanssa yhtenäinen kokonaisuus.
Tontit saa aidata rakennustapaan ja ympäristöön sopivalla tavalla.
Museoviranomaiselle on varattava mahdollisuus arkeologisten tutkimusten suorittamiseen alueella. Aluetta koskevista toimenpiteistä on otettava yhteyttä museoviranomaiseen hyvissä ajoin, vähintään kaksi kuukautta ennen rakennustöiden aloittamista.
Korttelialueella on osoitettava kaksi autopaikkaa asuntoa kohti.

3 m kaava-alueen rajan ulkopuolella oleva viiva.

Korttelin, korttelinosan ja alueen raja.

Osa-alueen raja.

Sitovan tonttijaon mukaisen tontin raja ja numero.

013
KUR
20

Kaupunginosan numero.

Kaupunginosan nimi.

20

Korttelin numero.

30

Rakennusoikeus kerrosalaneliömetreinä.

1

Roomalainen numero osoittaa rakennusten, rakennuksen tai sen osan suurimman sallitun kerrosluvun.

1/2k1

Murtoluku roomalaisen numeron edessä osoittaa, kuinka suuren osan rakennuksen suurimman kerroksen alasta saa kellarikerroksessa käyttää kerrosalaan luettavaksi tilaksi.

Iu3/5

Murtoluku roomalaisen numeron jäljessä osoittaa, kuinka suuren osan rakennuksen alasta ullakolla saa käyttää kerrosalaan laskettavaksi tilaksi.

Rakennusala.

Rakennusala, jolle saa sijoittaa talousrakennuksen ja/tai auton säilytyspaikan.

Rakennuksen harjansuuntaa osoittava viiva.

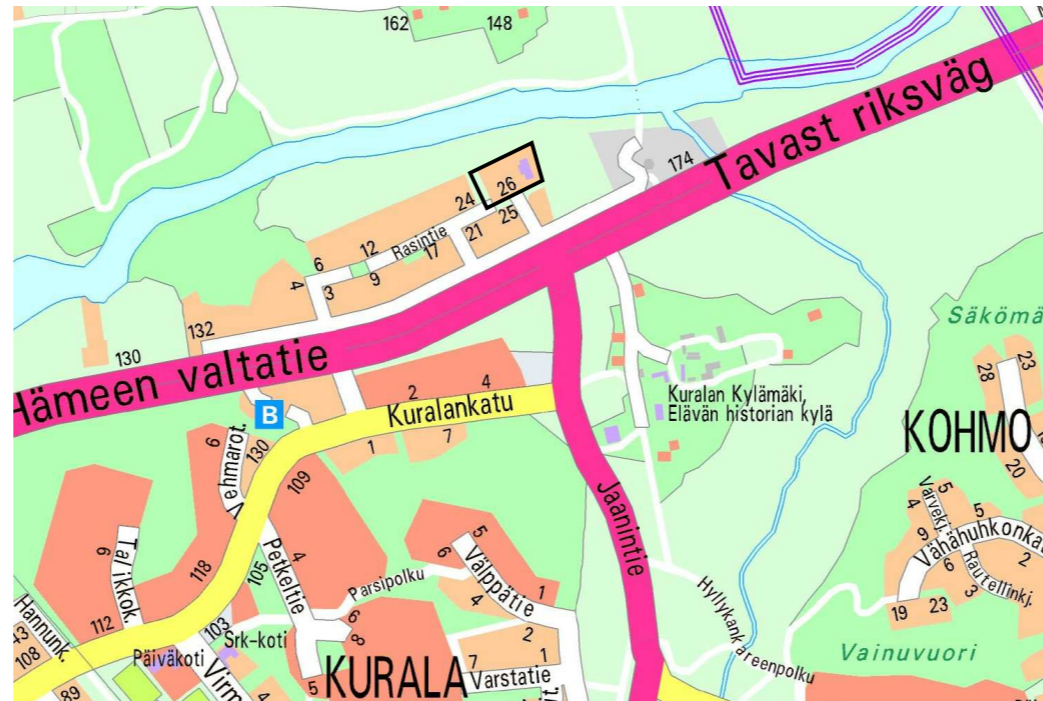
Istutettava alueen osa.

Säilytettävä/istutettava pensasaita.

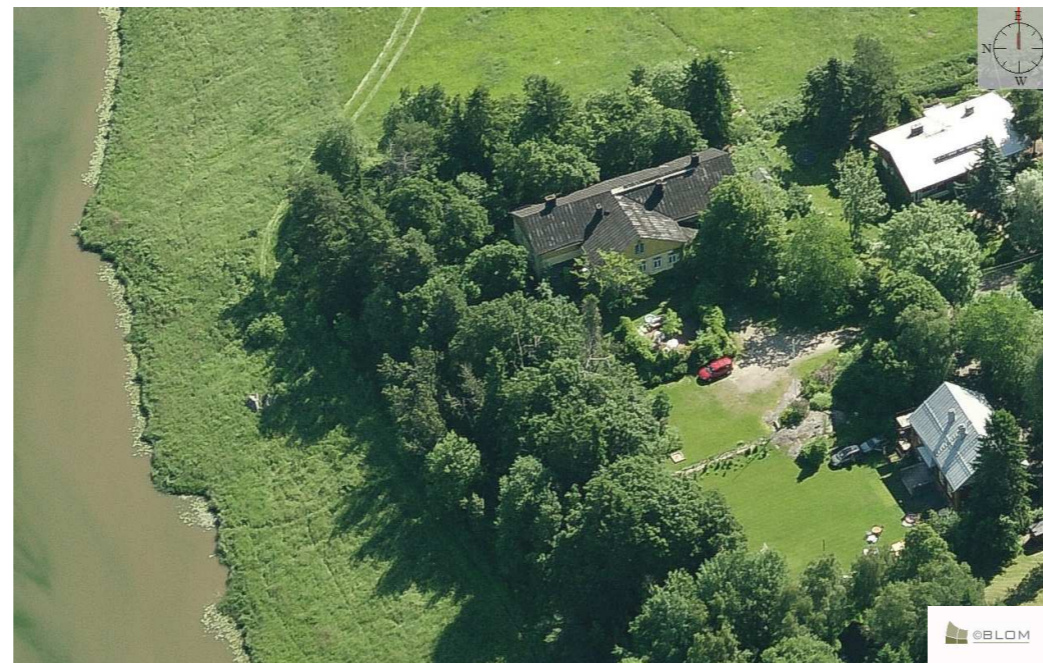
Alueen osa, jolle on istutettava puita ja pensaita.

Alueen osa, jolla sijaitsee muinaismuistolain mukainen muinaismuistokohde.

Rakennustaiteellisesti ja kulttuurihistoriallisesti arvokas rakennus. Rakennusta tai sen osaa ei saa purkaa eikä siinä saa suorittaa sellaisia lisärakentamis- tai muutostöitä, jotka tarvelevät julkisivujen tai vesikaton rakennustaiteellista tai kulttuurihistoriallista arvoa tai tyyliä. Rakennuslupaa käsitellessään on rakennuslautakunnan kuultava asiassa museoviranomaisia.



SIJAINTIKARTTA



VIISTOKUVA LÄNNESTÄ

TURKU		ÅBO		Asemakaavatus Detaljplanebeteckning	1/2013
Työnimi Arbetsnamn		"Ristimäen koulu"		Diariomero Diarienummer	1925-2011
Osoite Adress		Rasintie 26		Mittakaava Skala	1:1000
<p>Asemakaavanmuutos</p> <p>Kaupunginosa: 013 KURALA KURALA</p> <p>Kortteli: 20 20</p> <p>Asemakaavanmuutoksen yhteydessä hyväksytään sitova tonttijaako/tonttijaonmuutos: KURALA 20.-2 ja 3.</p>					
Kaavoituksen pohjakartta täyttää maankäyttö- ja rakennuslain (132/99) 206 §:n nojalla säädetyn kaavoitusmittausasetuksen (1284/99) vaatimukset. Planläggningsbaskartan uppfyller kraven i förordningen om planläggningsmätning (1284/99), som givits med stöd av 206 § markanvändnings- och bygglagen (132/99).					
Kaupungeingeodeetti Stadsgeodet				<i>Mika Lomax</i>	26.3.2013
LUONNOS Utkast	KSYL hyväksynyt Godkänd av SPMN	EHDOTUS Förslag	KSYL hyväksynyt Godkänd av SPMN	11.6.2013 §170	
Hyväksytty kaupunginvaltuustossa Godkänd av stadsfullmäktige					
Kaupunginsihteeri Stadssekreterare				26.8.2013 §168	
Lainvoimainen Vunnit laga kraft				26.10.2013	
YMPÄRISTÖTOIMIALA • KAUPUNKISUUNNITTELU • KAAVOITUSYKSIKÖ MILJÖSEKTORN • STADSPLANERINGEN • PLANLÄGGNINGSENHETEN					
Muutettu 30.5.2013 (lausunnot) TURKU ÅBO		11.4.2013		Piirtäjä Ritäre Hiikka Lukander	Valmistelija Beredare <i>Marjatta Tamminen</i> Marjatta Tamminen
				Toimialajohtaja Sektordirektör	<i>Markku Toivonen</i> Markku Toivonen