

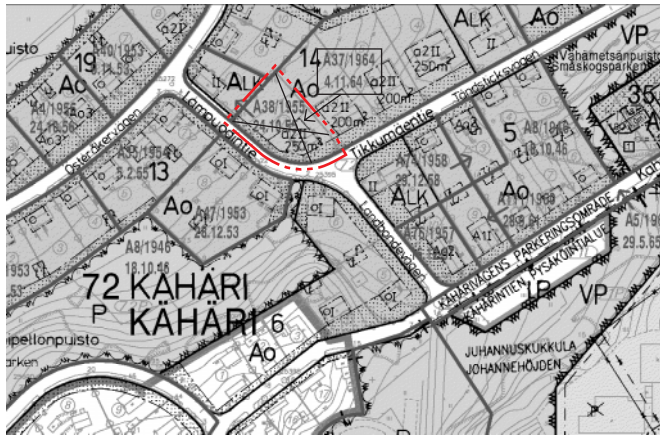
LIITE ASEMAKAAVANMUUTOKSEEN 6/2000 P. 29.3.2000

MERKINTÖJEN SELITE:

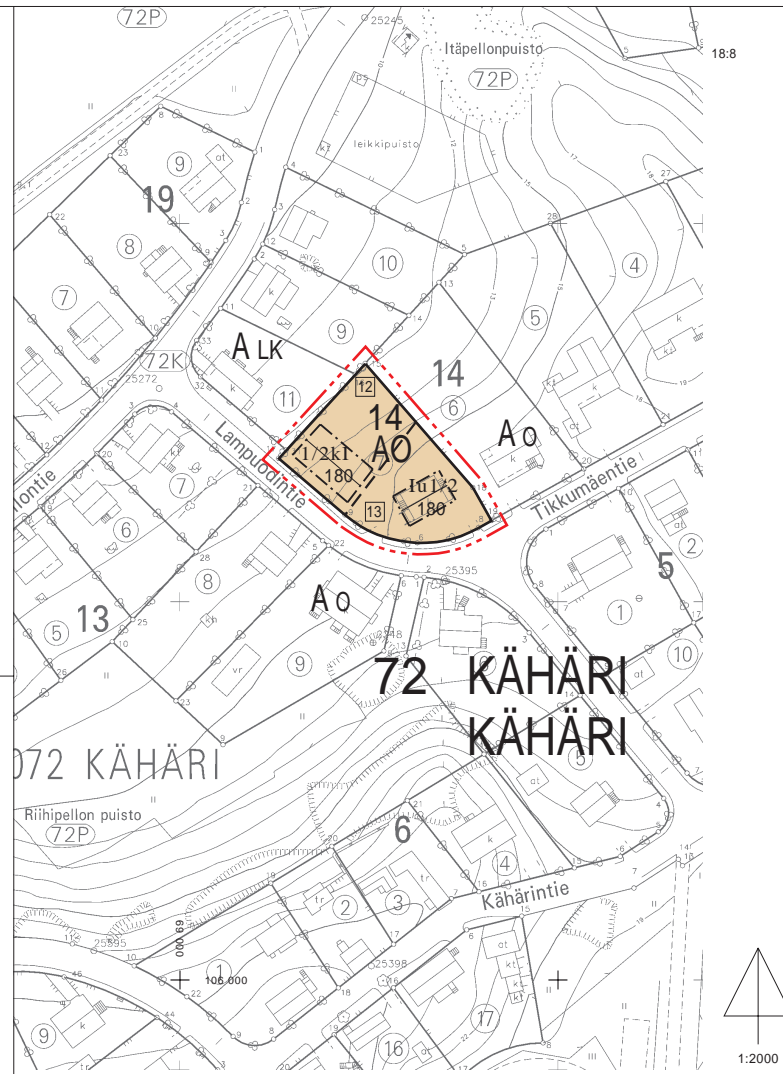


3 METRIÄ SEN ALUEEN ULKOPUOLELLA OLEVA VIIVA, JOTA OTSAKKEESSA MAINITTU KAAVANMUUTOS KOSKEE JA JOLTA AIEMMAT KAAVAMERKINNÄT JA -MÄÄRÄYKSET POISTUVAT.

A37/1964 Aiemman, poistuvan kaavan numero ja vahvistuspäivä-
4.11.1964 määrä.



VALOKUVA ALUEESTA



ASEMAKAAVAMERKINNÄT JA -MÄÄRÄYKSET:

AO

ERILLISPIENTALOJEN KORTTELIALUE.

3 M SEN KAAVA-ALUEEN ULKOPUOLELLA OLEVA VIIVA, JOTA VAHVISTAMINEN KOSKEE.

KORTTELIN, KORTTELINOSAN JA ALUEEN RAJA.

ASEMAKAAVANMUUTOKSEN YHTEYDESSÄ HYVÄKSYTTÄVÄ TONTIN RAJA.

KAUPUNGINOSAN NUMERO.

KAUPUNGINOSAN NIMI.

KORTTELIN NUMERO.

ASEMAKAAVANMUUTOKSEN YHTEYDESSÄ HYVÄKSYTTÄVÄ TONTIN NUMERO.

RAKENNUSOIKEUS KERROSALANELIOMETREINÄ.

ROOMALAINEN NUMERO OSOITTAA RAKENNUSTEN, RAKENNUKSEN TAI SEN OSAN SUURIMMAN SALLITUN KERROSLUVUN.

MURTOLUKU ROOMALAISEN NUMERON EDESSÄ OSOITTAA, KUINKA SUUREN OSAN RAKENNUKSEN SUURIMMAN KERROKSEN ALASTA SAA KELLARIKERROKSESSA KÄYTTÄÄ KERROSALAN LUETTAVAKSI TILAKSI.

MURTOLUKU ROOMALAISEN NUMERON JÄLJESSÄ OSOITTAA, KUINKA SUUREN OSAN RAKENNUKSEN SUURIMMAN KERROKSEN ALASTA ULLAKON TASOLLA SAA KÄYTTÄÄ KERROSALAN LASKETTAVAKSI TILAKSI.

RAKENNUSALA.

RAKENNUKSEN HARJANSUUNTAA OSOITTAVA VIIVA.

JULKISIVUN PÄÄASIAALLISENA MATERIAALINA RAPPAUS TAI PUU.

UUDISRAKENNUS TONTILLE 12 ON SIOJITETTAVA RAKENNUSALALLE SITTEN, ETTÄ LAMPUODINTIELTÄ AJO TONTIN SISÄOSIIN ON MAHDOLLISTA.

TURKU		ÄBO		ASEMAKAAVATUNNUS STADSPLANEBETECKNING	6/2000
MITTAKAAVA SKALA 1:2000		1:2000		DIARIONUMERO DIARIENUMMER	1746-2000
				SELOSTUS, BESKRIVNING	KIRJE N:O BREV NR 384/2000
ASEMAKAAVANMUUTOS KOSKEE:					
Kaupunginosa:	72	KÄHÄRI		KÄHÄRI	
Kortteli:	14			14	
Tontti:	7			7	
ASEMAKAAVANMUUTOKSELLA MUODOSTUU:					
Kaupunginosa:	72	KÄHÄRI		KÄHÄRI	
Kortteli:	14 (osa)			14 (del)	
Asemakaavanmuutoksen yhteydessä hyväksytään tonttijako KÄHÄRI-14.-12 ja 13. Tällä asemakaava-alueella tonttijako on sitova.					
OSOITE ADRESS	Lampudintie 5			TYÖNIMI ARBETSNAMN	
LUONNOS UTKAST		KRL HYVÄKSYNYT GODKÄND AV FBN	EHDOTUS FÖRSLAG	KRL HYVÄKSYNYT GODKÄND AV FBN	21.6.2000
KAAVOITUKSEN POHJAKARTTA TÄYTTÄÄ 24.06.1982 ANNETUN KAAVOITUSMITTAUSASETUKSEN NUMERO 493 VAATIMUKSET BASKARTAN FÖR PLANLÄGGNING UPPFYLLER KRAVEN I FÖRORDNINGEN DEN 24 JUNI 1982 OM PLANLÄGGNINGSMÄTNING (493/1982)					
TURKU ÄBO	24.3.2000	APULAIKAUPUNGINGEODEETTI BITRÄDANDE STADSGEODET	<i>Mika Luoma</i>		
HYVÄKSYTTY TURUN KAUPUNGINHALLITUKSESSA / KAUPUNGINVALTUUSTOSSA GODKÄND AV ÄBO STADSSTYRELSE / STADSFULLMÄKTIGE				Kh 25.9.2000 § 1040	
KAUPUNGINSIHTEERI STADSSEKRETERARE					
TURUN KAUPUNGIN KIINTEISTÖ- JA RAKENNUSTOIMI / KAAVOITUSOSASTO ÄBO STADS FASTIGHETS- OCH BYGGNADSVÄSENDE / PLANLÄGGNINGSAVDELNINGEN					
PIIRTÄJÄ RITÄRE		Hiikka Lukander		VALMISTELIJAN BEREDARE	
				Risto Eräpohja	
TURKU ÄBO		29.3.2000		KAAVOITUSTOIMENJOHTAJA PLANLÄGGNINGSDIREKTÖR	
				Markku Toivonen	

© Turun kaupungin kiinteistö- ja rakennustoimen kaavoitusosasto. Kaavakartan laatimassa käytetty ohjelmisto: Yrcaid ja M-cad.