

TILASTOTIEDOT	Pinta-ala ha	Rak.oikeus k-m2
A Y K P T		
Muut korttelialueet		
Puistot, suojaviheralueet		
Kadut, liikennealueet	1,098	
Muut alueet		
Kaava-alue yhteensä	1,098	

ASEMAKAAVAMERKINNÄT JA -MÄÄRÄYKSET:

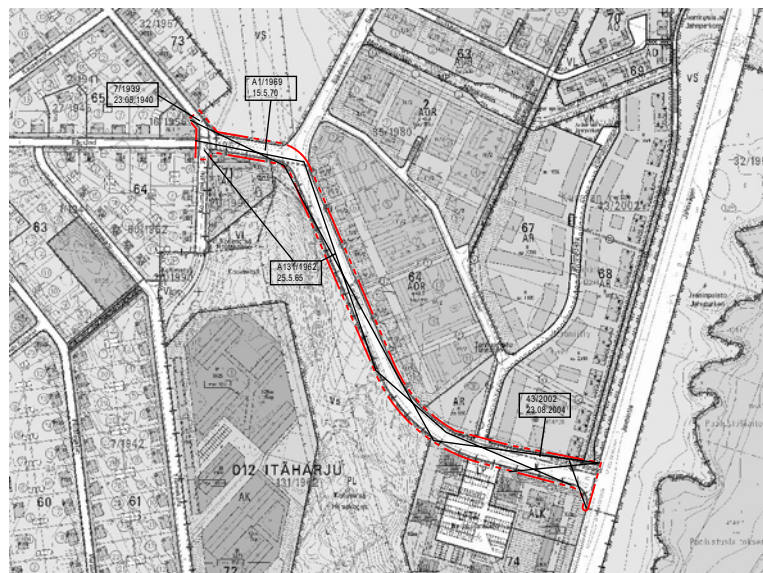
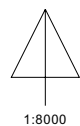
- 3 m kaava-alueen rajan ulkopuolella oleva viiva.
- Kaupunginosan raja.
- Korttelin, korttelinosan ja alueen raja.
- Osa-alueen raja.
- 013** Kaupunginosan numero.
- KURA** Kaupunginosan nimi.
- Karja** Alueen nimi
- Suojeltava puu.
- Katu.
- Katualueen rajan osa, jonka kohdalta ei saa järjestää ajo-neuvollittymää.

POISTUVA KAAVA

Merkintöjen selite:

3 m kaava-alueen rajan ulkopuolella oleva viiva, jota otsakkeessa mainittu kaavanmuutos koskee ja jolta aiemmat kaavamerkinnot ja -määräykset poistuvat.

43/2002 Aiemman, poistuvan kaavan numero ja vahvistuspäivämäärä.
23.08.2004



TURKU		ÅBO		ASEMAKAAVATUNNUS DETALJPLANEKETNING	54/2004
MITTAKAAVA SKALA		1:4000		DIARIONUMERO DIARIENUMMER	16036-2004
				SELOSTUS, KIRJE N:O BESKRIVNING, BREV NR	123/2005
ASEMAKAAVANMUUTOS KOSKEE:					
Kaupunginosa:	013	KURALA	KURALA		
Kadut:	Karjakuja	Fäbogränd	Fäbogränd		
Kaupunginosa:	012	ITÄHARJU	ÖSTERÅS		
Katu:	Karjakuja	Fäbogränd	Fäbogränd		
Kaupunginosa:	011	NUMMI	NUMMISBACKEN		
Katu:	Kotimäenkatu osa	-	-		
ASEMAKAAVANMUUTOKSELLA MUODOSTUU:					
Kaupunginosa:	013	KURALA	KURALA		
Katu:	Karjakuja	Fägränd	Fägränd		
Kaupunginosa:	011	NUMMI	NUMMISBACKEN		
Katu:	Kotimäenkatu osa	Kotimäkigatan del			
OSOITE ADDRESS	TYÖNIMI ARBETSNAMN		"Fäbogränd"/ Nimikaava		
LUONNOS UTKAST	YKL HYVÄKSYNYT GODKÄND AV MPN	EHDOTUS FÖRSLAG	YKL HYVÄKSYNYT GODKÄND AV MPN		
KAAVOITUKSEN POHJAKARTTA TÄYTTÄÄ MAANKÄYTTÖ- JA RAKENNUSLAIN (132/99) 206 §:N NOJALLA SÄÄDETYN KAAVOITUS-MITTAUSASETUKSEN (1284/99) VAATIMUKSET. PLANLÄGGNINGSBASKARTAN UPPFYLLER KRAVEN I FÖRORDNINGEN OM PLANLÄGGNINGSMÄTNING (1284/99), SOM GIVITS MED STÖD AV 206 § MARKANVÄNDNINGS- OCH BYGGLAGEN (132/99).				PAIKKATIEPÄÄLLIKKÖ CHEF FÖR KARTOR OCH GIS-SERVICE	
HYVÄKSYTTY YMPÄRISTÖ- JA KAAVOITUSLAUTAKUNNASSA GODKÄND AV MILJÖ- OCH PLANLÄGGNINGSNÄMND				14.12.2004	
YKL:N SIHTTEERI MPN:S SEKRETERARE		Harri Lehtinen		12.04.2005 § 219	
LAINVOIMAINEN VUNNIT LAGA KRAFT				28.05.2005	
TURUN KAUPUNGIN YMPÄRISTÖ- JA KAAVOITUSVIRASTO / ASEMAKAAVATOIMISTO ÅBO STADS MILJÖ- OCH PLANLÄGGNINGSBYRÅ / DETALJPLANEKONTORET					
PIIRTÄJÄ RITARE		VALMISTELIJÄ BEREDARE		 Marjatta Tamminen	
TURKU ÅBO		18.02.2005		 Timo Hintsanen	

© Turun kaupungin ympäristö- ja kaavoitusvirasto, asemakaavatoimisto. Kaavakartan laadinnassa käytetty ohjelmistoa: Vektor ja Micro.