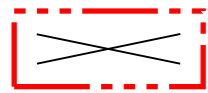


**POISTUVA KAAVA**

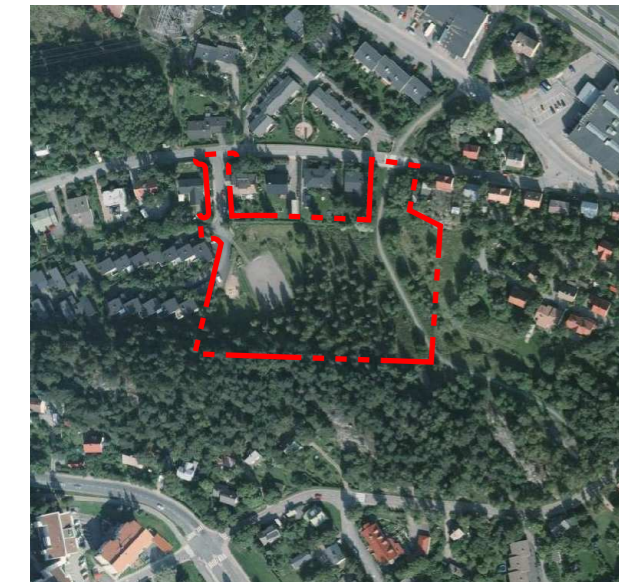
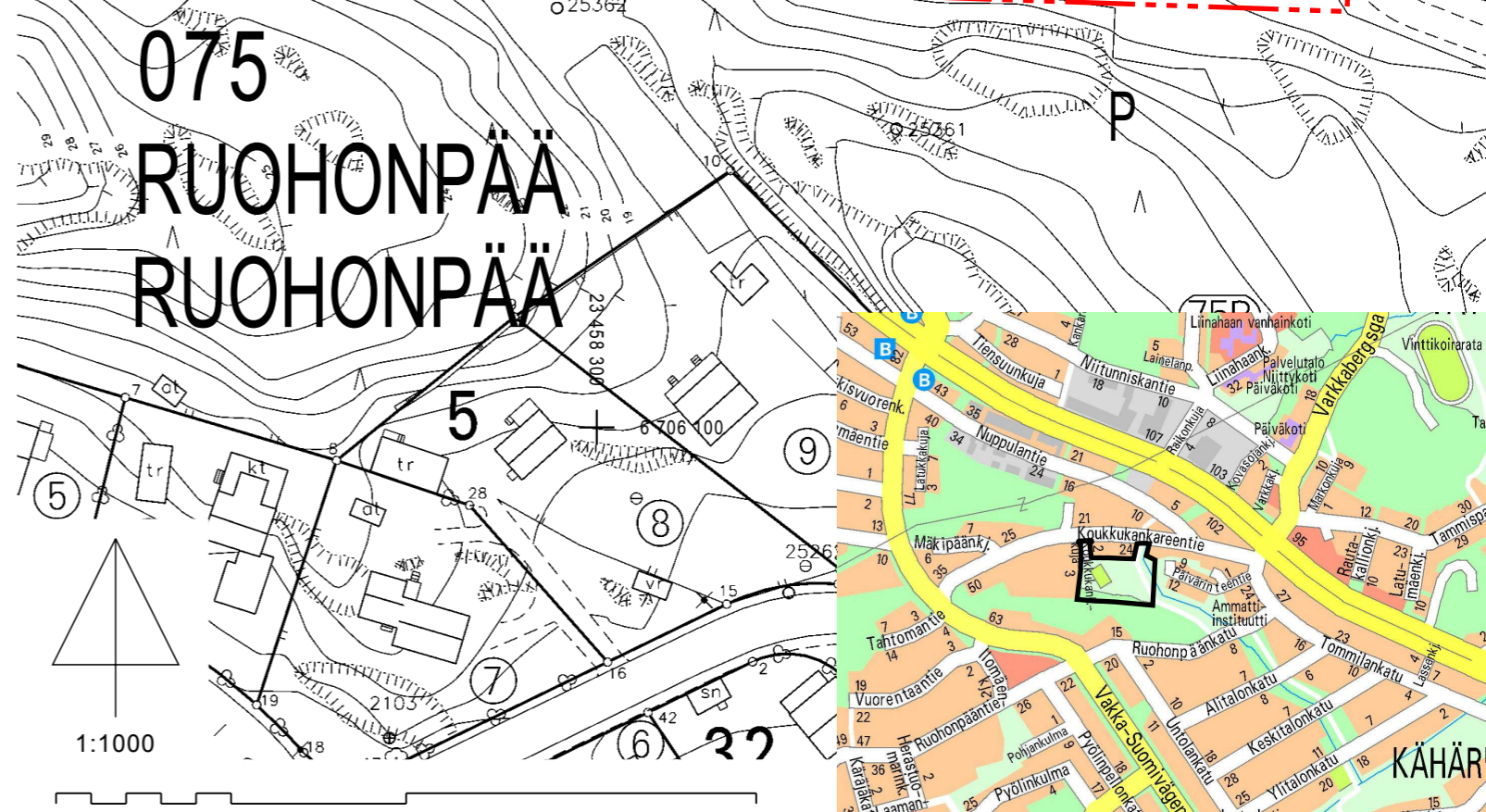
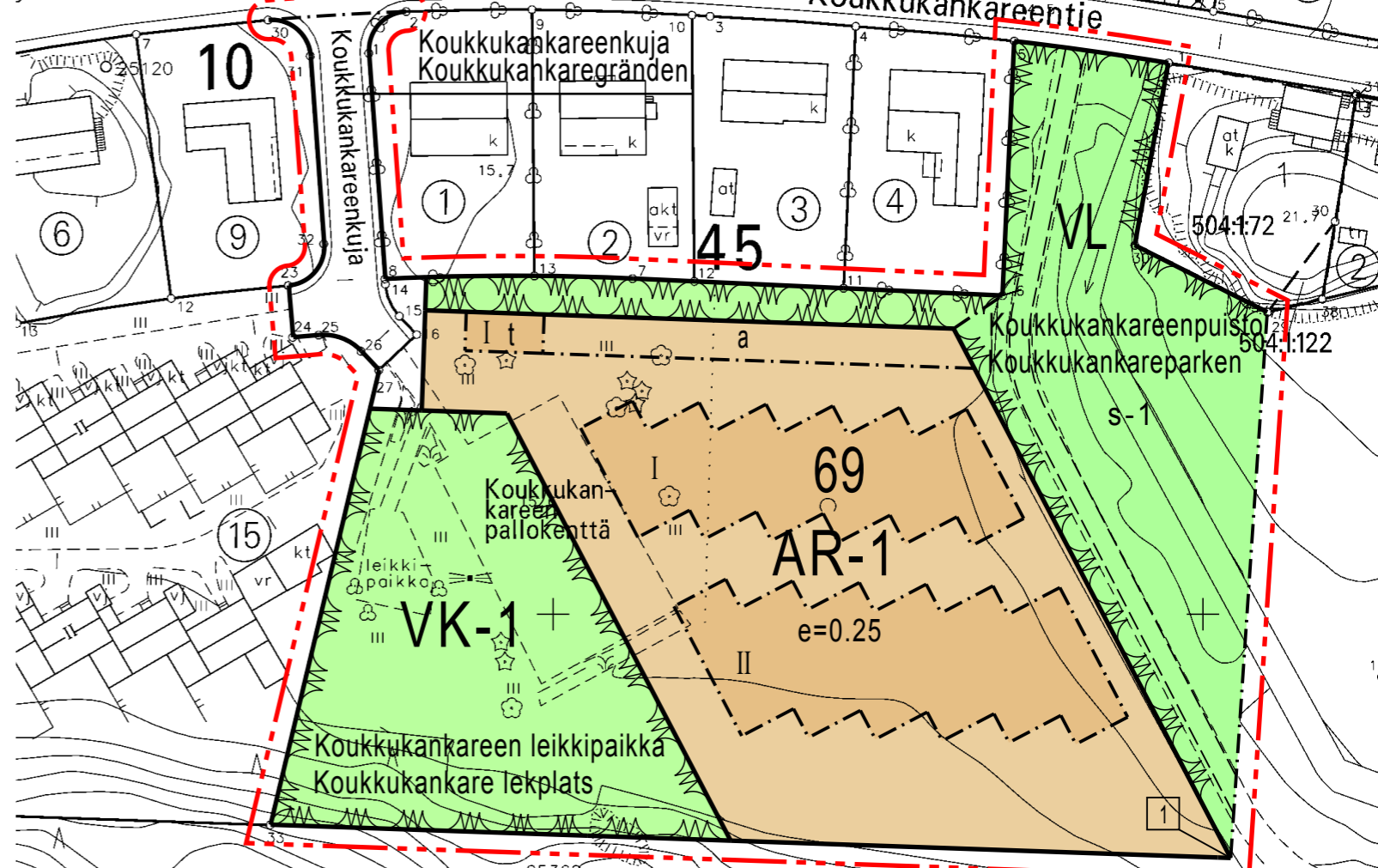
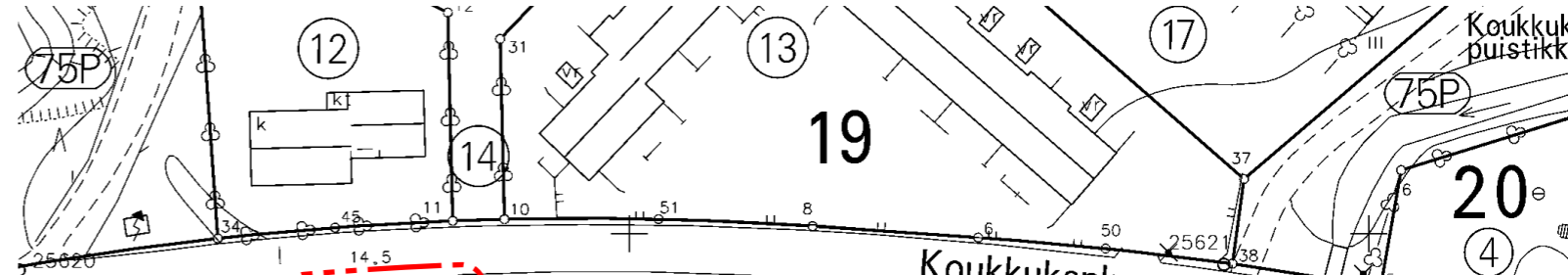
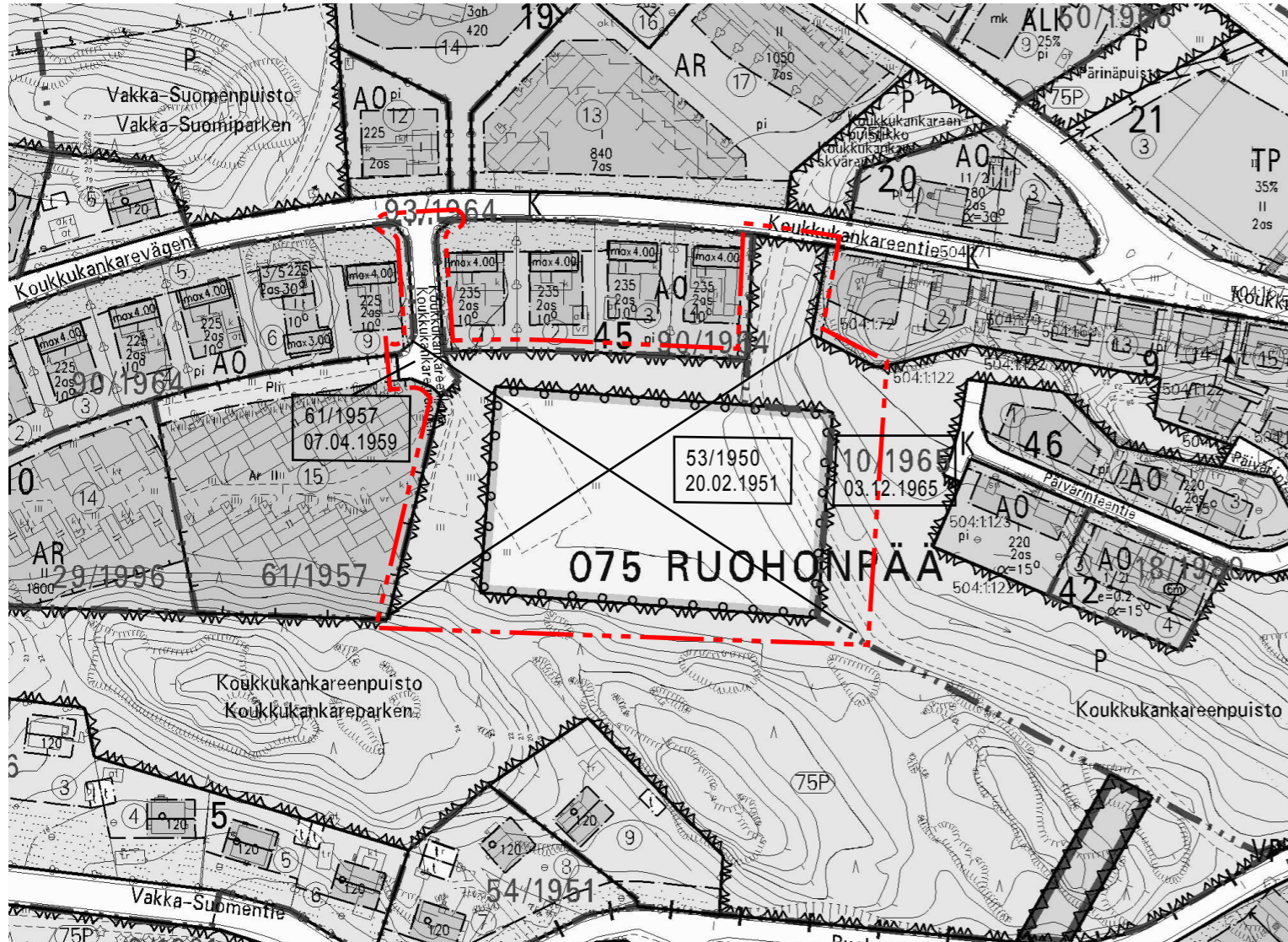
**Merkintöjen selite:**



3 m kaava-alueen rajan ulkopuolella oleva viiva, jota otsakkeessa mainittu kaavanmuutos koskee ja jolta aiemmat kaavamerkinntät ja määräykset poistuvat.

53/1950  
20.02.1951

Aiemman, poistuvan kaavan numero ja vahvistuspäivämäärä.



SIJAINKARTTA



ASEMAKAAVAMERKINNÄT JA -MÄÄRÄYKSET:

AR-1

Rivitalojen ja muiden kytkettyjen asuinrakennusten korttelialue.

Rakennukset on sijoitettava siten, että yksittäisten asuntojen pääjulkisivut ovat likimain suunnattuna kaakkoon. Kattomuodon tulee olla joko pulpettikatto 1:5 tai harjakatto 1:3-1:2. Kattomateriaalina tulee käyttää harmaata kone-saumattua peltikatetta tai kattotiiltä, kaikissa rakennuksissa kuitenkin samaa materiaalia.

Autopaikkoja on varattava 1.5 ap/asunto ja 1 vieraspaikka/7 asuntoa. Asuntojen autopaikat on sijoitettava katoksiin tai autotalleihin.

Korttelialueella on varattava leikkiin ja asukkaiden muuhun oleskeluun sopivaa aluetta vähintään 10% asuinhuoneistojen yhteenlasketusta kerrosalasta.

VL

Lähivirkistysalue.

VK-1

Leikkipuisto, johon voidaan sijoittaa pelikenttä.

3 m kaava-alueen rajan ulkopuolella oleva viiva.

Korttelin, korttelinosan ja alueen raja.

Osa-alueen raja.

Sitovan tonttijaon mukaisen tontin raja ja numero.

1

075

Kaupunginosan numero.

RUOH

Kaupunginosan nimi.

69

Korttelin numero.

Koukkukankare

Alueen nimi.

I

Roomalainen numero osoittaa rakennusten, rakennuksen tai sen osan suurimman sallitun kerrosluvun.

e=0.25

Tehokkuusluku eli kerrosalan suhde tontin pinta-alaan.

t

Rakennusala.

t

Rakennusala, jolle saa sijoittaa talousrakennuksen, joka voi toimia myös väestönsuojana.

a

Auton säilytyspaikan rakennusala.

s-1

Luonnonoloiltaan arvokas alueen osa, jolla sijaitsevan oja-uoman ja uomaa reunustavan lähivirkistysalueen kasvillisuuden ominaispiirteitä ei saa turmella luontaista oja-uomaa kaivamalla tai kasvillisuutta raivaamalla.

Sijainniltaan ohjeellinen ulkoilureitti.

Katu.

TURKU

ÅBO

Asemakaavatunnus  
Detaljplanebeteckning 35/2008

Diarionumero  
Diarinumner 15028-2008

Työnimi  
Arbetsnamn "Koukkukankareenpuisto"

Mittakaava  
Skala 1:1000

Osoite  
Adress Koukkukankareenkuja

ASEMAKAAVANMUUTOS KOSKEE:

Kaupunginosa:	075 RUOHONPÄÄ	RUOHONPÄÄ
Katu:	Koukkukankareenkuja	Koukkukankaregränden
Urheilukenttä:	nimetön	utan namn
Virkistysalue:	Koukkukankareenpuisto osa	Koukkukankareparken del

ASEMAKAAVANMUUTOKSELLA MUODOSTUVA TILANNE:

Kaupunginosa:	075 RUOHONPÄÄ	RUOHONPÄÄ
Kortteli:	69	69
Katu:	Koukkukankareenkuja	Koukkukankaregränden
Virkistysalueet:	Koukkukankareen leikkipaikka Koukkukankareenpuisto osa	Koukkukankare lekplats Koukkukankareparken del

Asemakaavanmuutoksen yhteydessä hyväksytään sitova tonttijako RUOHONPÄÄ-69.-1.

Uusi korttelinumero: RUOHONPÄÄ-69.

Kaavoituksen pohjakartta täyttää maankäyttö- ja rakennuslain (132/99) 206 §:n nojalla säädetyn kaavoitusmittausasetuksen (1284/99) vaatimukset.

Planläggningsbaskartan uppfyller kraven i förordningen om planläggningsmätning (1284/99), som givits med stöd av 206 § markanvändnings- och bygglagen (132/99).

Kaupungingeodeetti  
Stadsgeodet *Milla Larsson* 29.6.2010

15.2.2010 alkaen käytämme suunnittelutyössä EUREF-FIN- tasokoordinaattijärjestelmää sekä N2000- korkeusjärjestelmää.

LUONNOS Utkast	YKL hyväksynyt Godkänd av MPN	EHDOTUS Förslag
1.3.2010	16.3.2010 §110	12.10.2010 §498

Hyväksytty kaupunginvaltuustossa  
Godkänd av stadsfullmäktige  
Kaupunginsihteeri  
Stadssekreterare 1.11.2010 §207

Lainvoimainen  
Vunnit laga kraft 18.12.2010

TURUN KAUPUNGIN YMPÄRISTÖ- JA KAAVOITUSVIRASTO / ASEMAKAAVATOIMISTO  
ÅBO STADS MILJÖ- OCH PLANLÄGGNINGSBYRÅ / DETALJPLANEKONTORET

Muutettu 23.9.2010 (lausunnot)	Piirtäjä Ritare Hilikka Lukander	Valmistelija Beredare Laurent Druey
TURKU ÅBO 1.7.2010	Asemakaavapäällikkö Detaljplanedirektör	<i>Timo Hintanen</i> Timo Hintanen