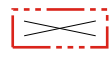
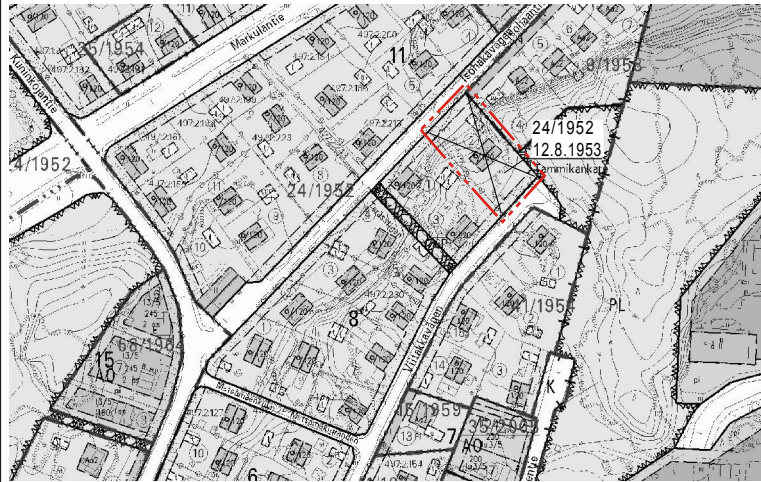


POISTUVA KAAVA

Merkintöjen selite:

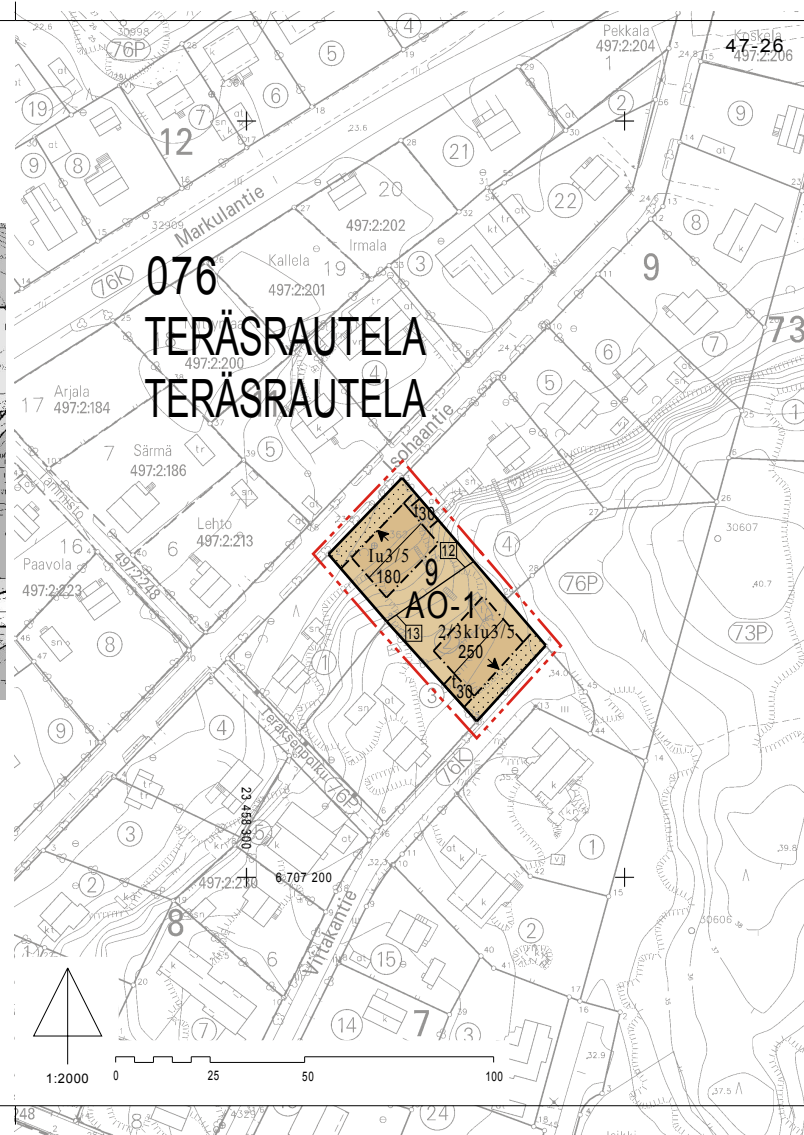
 3 m kaava-alueen rajan ulkopuolella oleva viiva, jota otsakkeessa mainittu kaavanmuutos koskee ja joita aiemmat kaavamerkinnot ja -määräykset poistuvat.

24/1952 Aiemman, poistuvan kaavan numero ja vahvistuspäivämäärä.
12.8.1953



Sijaintikartta

Ilmakuva



ASEMAKAAVAMERKINNÄT JA -MÄÄRÄYKSET:

AO-1

Erillispientalojen korttelialue.

Asuinrakennusten kadunpuoleisen julkisivun korkeus saa olla enintään 5.5 m, talousrakennusten enintään 3.5 m. Kattokaltevuuden tulee olla 30 astetta. Asuntojen tulee olla harjakattoisia.

Rakentamismääräysten mukainen molemminpuolinen palo-osastointi on huolehdittava myös naapuritonttien suuntaan.

Korttelialueella on osoitettava kaksi autopaikkaa asuntoa kohti.

3 m kaava-alueen rajan ulkopuolella oleva viiva.

Korttelin, korttelinosan ja alueen raja.

Osa-alueen raja.

Sitovan tonttijaoon mukaisen tontin raja ja numero.

Kaupunginosan numero.

Kaupunginosan nimi.

Korttelin numero.

Rakennusoikeus kerrosalaneli metreinä.

Roomalainen numero osoittaa rakennusten, rakennuksen tai sen osan suurimman sallitun kerrosluvun.

Murtoluku roomalaisen numeron edessä osoittaa, kuinka suuren osan rakennuksen suurimman kerroksen alasta saa kellarikerroksessa käyttää kerrosalaan luettavaksi tilaksi.

Murtoluku roomalaisen numeron jäljessä osoittaa, kuinka suuren osan rakennuksen alasta ullakolla saa käyttää kerrosalaan laskettavaksi tilaksi.

Rakennusala.

Rakennusala, jolle saa sijoittaa talousrakennuksen.

Rakennuksen harjansuuntaa osoittava viiva.

Nuoli osoittaa rakennusalan sivun, johon rakennus on rakennettava kiinni.

Istutettava alueen osa.

TURKU

ÅBO

Asemakaavatunnus	2/2012
Detailplanebeteckning	
Diariomero	14941-2011
Diarienummer	
Mittakaava	1:2000
Skala	

Työnimi
Arbetsnamn "Viitakka"
Osoite
Adress Viitakantie 24

Asemakaavanmuutos koskee:

Kaupunginosa:	076 TERÄSRAUTELA	TERÄSRAUTELA
Kortteli:	9	9
Tontti:	2	2

Asemakaavanmuutoksella muodostuva tilanne:

Kaupunginosa:	076 TERÄSRAUTELA	TERÄSRAUTELA
Kortteli:	9 (osa)	9 (del)

Asemakaavanmuutoksen yhteydessä hyväksytään seuraava sitova tonttijako/tonttijaoonmuutos:
Teräsrautela 9. -12 ja 13

Kaavoituksen pohjakartta täyttää maankäyttö- ja rakennuslain (132/99) 206 §:n nojalla säädetyn kaavoitusmittausasetuksen (1284/99) vaatimukset.
Planläggningsbaskarten uppfyller kraven i förordningen om planläggningsmätning (1284/99), som givits med stöd av 206 § markanvändnings- och bygglagen (132/99).

Kaupungingeodeetti
Stadsgeodet *Reeta Ahlqvist* 11.10.2012

LUONNOS Utkast	KSYL hyväksynyt Godkänd av SPMN	EHDOTUS Förslag	KSYL hyväksynyt Godkänd av SPMN
-------------------	------------------------------------	--------------------	------------------------------------

Hyväksytty kaupunkisuunnittelu- ja ympäristölautakunnassa
Godkänd av stadsplanering- och miljönämnd
Satu Lehto
SPMN:n sekreterare Satu Lehto 9.4.2013 §81

Lainvoimainen
Vunnit laga kraft 25.5.2013

**YMPÄRISTÖTOIMIALA • KAUPUNKISUUNNITTELU • KAAVOITUSYKSIKÖ
MILJÖSEKTORN • STADSPLANERINGEN • PLANLÄGGNINGSENHETEN**

Muutettu 22.3.2013 (lausunnot) TURKU ÅBO 22.10.2012	Piirtäjä Ritäre Reeta Ahlqvist	Valmistelijat Beredare <i>Reeta Ahlqvist</i>	Toimialajohtaja Sektordirektör <i>Markku Toivonen</i>
-----------------------------------------------------------	-----------------------------------	-------------------------------------------------	----------------------------------------------------------