

015 PÄÄSKYVUORI SVALBERGA

POISTUVA KAAVA

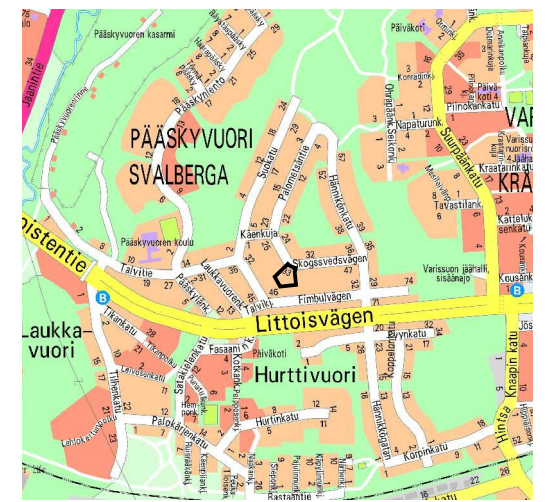
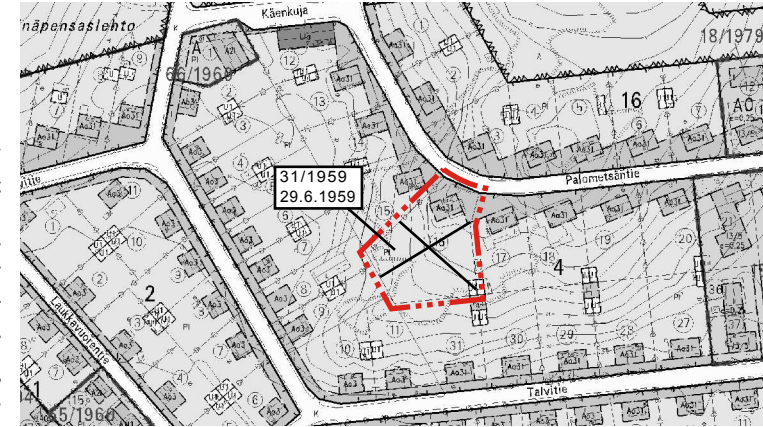
Merkintöjen selite:



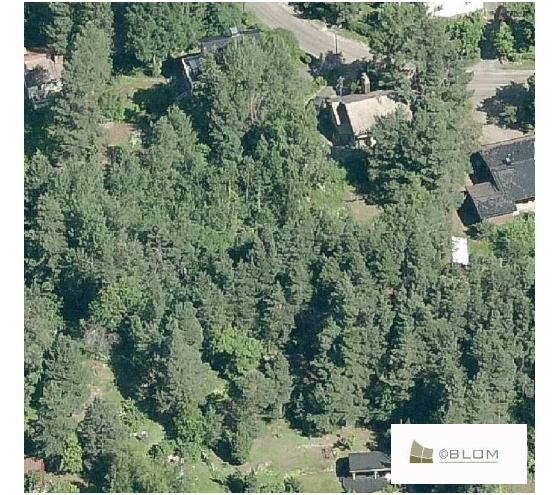
3 m kaava-alueen rajan ulkopuolella oleva viiva, jota otsakkeessa mainittu kaavanmuutos koskee ja jolla aiemmat kaavamerkinnot ja -määräykset poistuvat.

31/1959
29.6.1959

Aiemman, poistuvan kaavan numero ja vahvistuspäivämäärä.



Sijaintikartta



Viistokuva alueesta

ASEMAKAAVAMÄÄRÄYKSET JA -MERKINNÄT:

AO-1

Erillisentalojen korttelialue.
Korttelialueella rakennusten kattojen tulee olla symmetrisiä satulakattoja. Kattokaltevuuden tulee olla 30°. Kattomateriaalina tulee käyttää kattotiiliä tai konesaumattua peltiä.
Rakennusten julkisivun korkeus saa olla enintään 6 m.
Rakennusten julkisivumateriaalina on käytettävä peittomaalattua lautaa, tiiliä tai rappausa.

Korttelialueella on osoitettava kaksi autopaikkaa asuntoa kohti.



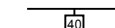
3 m kaava-alueen rajan ulkopuolella oleva viiva.



Korttelin, korttelinosan ja alueen raja.



Osa-alueen raja.



Sitovan tonttijaoon mukaisen tontin raja ja numero.

015

Kaupunginosan numero.

PÄÄS

Kaupunginosan nimi.

4

Korttelin numero.

230

Rakennusoikeus kerrosalaneliömetreinä.

I

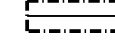
Roomalainen numero osoittaa rakennusten, rakennuksen tai sen osan suurimman sallitun kerrosluvun.

Iu3/5

Murtoluku roomalaisen numeron jäljessä osoittaa, kuinka suuren osan rakennuksen alasta ulakolla saa käyttää kerrosalaan laskettavaksi tilaksi.



Rakennusala.



Rakennuksen harjansuuntaa osoittava viiva.



Nuoli osoittaa rakennusalan sivun, johon rakennus on rakennettava kiinni.



Istutettava alueen osa.

TURKU		ÅBO		Asemakaavatus Detailplanebeteckning	12/2012
Työnimi Arbetsnamn		"Palokaarre"		Diariomnumero Diarienummer	1444-2011
Osoite Adress		Palometsäntie 33		Mittakaava Skala	1:1000
Asemakaavanmuutos					
Kaupunginosa:	015 PÄÄSKYVUORI	SVALBERGA			
Kortteli:	4	4			
Tontti:	16	16			
Asemakaavanmuutoksen yhteydessä hyväksytään sitova tonttijako/tonttijaoonmuutos: PÄÄSKYVUORI 4.-40 ja 41.					
<small>Kaavoituksen pohjakartta täyttää maankäyttö- ja rakennuslain (132/99) 206 §:n nojalla säädetyt kaavoitusmittausasetukset (1284/99) vaatimukset. Planläggningsbaskarten uppfyller kraven i förordningen om planläggningsmätning (1284/99), som givits med stöd av 206 § markanvändnings- och bygglagen (132/99).</small>					
Kaupungingeodeetti Stadsgeodet				 10.8.2012	
<small>15.2.2010 alkaen käytäme suunnittelutyössä EUREF-FIN- tasokoordinaattijärjestelmää sekä N2000- korkeusjärjestelmää.</small>					
LUONNOS Utkast	YKL hyväksynyt Godkänd av MPN	EHDOTUS Förslag	YKL hyväksynyt Godkänd av MPN		
<small>Hyväksyty ympäristö- ja kaavoituslautakunnassa Godkänd av miljö- och planläggningsnämnd</small>					
YKL:n sihteeri MPN:s sekreterare				Harri Lehtinen 18.12.2012 §546	
Lainvoimainen Vunnit laga kraft					
23.2.2013					
TURUN KAUPUNGIN YMPÄRISTÖ- JA KAAVOITUSVIRASTO / ASEMAKAAVATOIMISTO ÅBO STADS MILJÖ- OCH PLANLÄGGNINGSBYRÅ / DETALJPLANEKONTORET					
Piirtäjä Ritare		Ida Ojala		Valmistelija Beredare	
				 Marjatta Tamminen	
TURKU ÅBO		31.8.2012		Asemakaavapäällikkö Detailplannedirektor Timo Hintsanen	