

VILLA YTRIUM







Spoofin talo- Villa Solaris- Villa Yttrium- kaupunkivillat!

## Selostus

Suunnitelma täydentää Vartiovuorenpuiston rakennusten rivistöä. Mittakaavaltaan uuden rakennuksen massoittelussa on pyritty sovittamaan räystäskorkeus viereisen Villa Solariksen korkeusasemaan. Harjakattoinen rakennus istuu luontevasti ympäristöön.

Liittymä tontille tapahtuu Luostarinkadulta. Autopaikat sekä aputilat sijaitsevat maan alla. Tontinrajalle rakennetaan katettu ajoramppi minkä yhteyteen sijoittuu jätekatos. Toiselle rajalle sijoitetaan polkupyöräkatos. Rakennuksessa on 6.kerrosta ja niiden alapuolella autohalli. Ylin korkeusasema noudattaa annettua enimmäiskorkeutta.

Rakennusmassa on jaettu kahteen osaan lasinivelen välityksellä. Molemmilla rakennusosilla on oma väri. Ratkaisulla pienennetään rakennuksen mitakaavaa luomalla ”2 kaupunkivillaa” Villa Solariksen ja Volter Kilven talon jatkoksi.

Julkisivumateriaaliksi on valittu käsinlyöty tiili. Katto tehdään niinikään tiilisenä. Materiaalivalinnalla viitataan naapurirakennuksen tiiliseen materiaaliin.

Rakennuksen pihan ja puistonpuolen julkisivu muodostuu parvekevyöhykkeestä. Tiilisenä rasterimaisena pintana teema istuu hyvin Villa Solariksen viereen. Vиноille kattopinnoille on lisätty erkkereitä ja terasseja.

Lasinivelen läpi mahdollistetaan luontevasti kulku talon läpi pihalta puistoon.

Pihan kulkuväylät pinnoitetaan tiilellä. Rajaukset kaarevine muotoinen luo laadukkaan ja jännitteisen pihatilan. Pihalle sijoitetaan pinimuotoinen leikkialue. Puistossa sijaitsee suurempi leikkialue.

Pihatilan sekä rakennuksen valaistukseen kiinnitetään huomiota.

## Muunneltavuus

Rakennuksen betonirunko koostuu kantavista ulkoseinistä, pilareista rakennuksen keskellä ja paikalla valetuista välipohjista. Se mahdollistaa erilaiset huoneistotyytit ja koot sekä huoneistojakauman muuttamisen myös jälkikäteen.

Maantasoon sijoittuvat pienimmät asunnot. Kerroksittain on esitetty erilaisia asuntotyyppijä. Pääkerrosten huoneistot ovat pinta-alaltaan suuria. Ylimmät asunnot ovat kaksikerroksisia.

Pelastustiet hoidetaan pihan puolelta sekä puistonpuolelta tai vaihtoehtoisesti varatiet järjestetään parvekkeiden kautta.

Kellarikerrokseen autohallin alle tehdään maalämpökaivot. Autohallin ajoluiskan katoksen ja polkupyörävaraston katot tehdään maksaruohosta. Pinnan materiaalit tehdään vettäläpäisevistä materiaaleista.

## Hulevesien hallinta

Hulevesiä viivytetään tontilla keräämällä vesiä säiliöihin ja imeyttämällä niitä kasvukerroksiin.

Ylemmiltä kattoilta (523m2) vedet johdetaan parvekkeiden tiilipilarien sisässä olevilla syöksyillä etupihalla parvekkeiden alla sijaitseviin viivytys säiliöihin. Säiliöistä vedet purkautuvat pikkuhiljaa hulevesiviemäriin.

Alemmat katot (autohallin ajoluiskan katto ja pp-varaston katto yht.210m2) viivyttävät sadevesien virtausta viherkatto pinnallaan.

Piha-alueen kulkutiet päällystetään tiilipinnoilla hulevesiä läpäisemättömiksi. Myös osasta kulkuteitä hulevedet johdetaan viivytys säiliöihin. Viivytys säiliöiden tilavuus yhteensä 8m3. Piha-alueet, joita ei käytetä kulkuteinä istutetaan tai pidetään hoidettuna nurmikkona.

## Hiilineutraalius

Koska 70% rakennusten aiheuttamista hiilidioksidipäästöistä tapahtuu käytön aikana, panostamme pieneen käytön aikaiseen energiankulutukseen.

Tehokkaasti eristetty rakennus lämmitetään maalämmöllä. Rakennus myös viilennetään kesäisin maalämpökaivoista saatavalla kylmällä. Suunnitteluratkaisu itsessäänkin auttaa estämään asuntojen yllämpenemistä varjostavien parvekesivujen avulla.

## ”Villa Yttrium”

Tontilla tällä hetkellä sijaitsevaa puutaloa nimitetään Gadolinin laboratoriksi. Gadolin on Turun historian kannalta merkityksellinen nimi. 1700- ja 1800- luvun akateemisia vaikuttajia olivat piispa Jakob Gadolin sekä hänen poikansa Johan sekä Gustaf Gadolin. Johan Gadolin on erityisen merkittävä henkilö luostarinkatu 5:n kannalta. Johan Gadolin nimitettiin kemian professoriksi opettajansa Pehr Gaddin seuraajana. Gadolinin laboratorion lisäksi maa-alueella sijaitsi puutarha. Puutarhassa kasvamia antimia on myyty suoraan kaupunkilaisille 1800- luvun alussa. Kaupunki puutarha oli ainakin Turun seudulla lähes ainutlaatuinen aikansa kaupunkirakenteessa, vastaavia puutarhoja ei käytännössä ollut muita kuin Turun Akatemian 1757 perustettu kasvitieteellinen puutarha sekä professori Gaddin plantaasi joen länsirannalla .

Rakennuksen merkittävin käyttäjä lienee professori Johan Gadolin, jonka mukaan myös rakennuksen nimi on annettu. Gadolin oli Suomen toinen kemian professori ja häntä on tituleerattu Suomen kemiantutkimuksen isäksi. Siksi koemme velvollisuudeksemme kunnioittaa asunto-osakeyhtiön nimellä kohteen historiaa. Asunto-osakeyhtiön nimeksi on pitkällisten pohdintojen jälkeen annettu Asunto-osakeyhtiö Turun Villa Yttrium.

Gadolinin merkittävin työ on alkuaine Yttriumin löytäminen ja sen saattaminen maailman tietoisuuteen. Yttrium- nimi juontaa ruotsalaiseen Ytterbyn kylään. Vuonna 1787 Ytterbyn kaivoksesta löydettiin hiilen kaltaista mustaa raskasta ainetta. Aineen alun perin kaivokselta poiminut Carl Axel Arrhenius kutsui löytynyttä mineraalia ytterbiitiksi kaivoksen mukaan. Arrhenius lähetti näytteitä löytämästään materiaalista muutamille tutkijoille Ruotsiin sekä Suomeen. Ruotsalaiset kaivos- ja kemianalan asiantuntijat eivät kyenneet tunnistamaan tai analysoimaan näytettä. Turun akatemian professori Johan Gadolin oli eräs näytteen saaneista tutkijoista. Gadolinin tutkimukset osoittivat lopulta, että löytynyt mineraali oli uusi, alumiini- ja kalsiumoksidia muistuttava maametallioksidi, joka lopulta tuli tunnetuksi nimellä Yttrium.

Asunto-osakeyhtiön nimi kunnioittaa luostarinkatu 5: historiaa sekä Johan Gadolinin merkittävää elämäntyötä. Yttriumilla on myös muuta symbolista arvoa kilpailuehdotuksen kannalta. Yttriumia on nykyisin lasereissa sekä suprajouhteissa yleisesti käytetty materiaali. Yttrium on siten ollut 1794 aikaansa edellä ja alleviivaa Turun merkittävyttä sekä historiallisesti että nykyisin. Kuten yttrium, myös kilpailuehdotuksessa esitetty rakennuskokonaisuus on tulevaisuuden edustaja.

Kaksiosainen rakenne edustaa suomalais-ruotsalaista yhteistyötä, jonka edelläkävijänä toimi eittämättä Johan Gadolin. Ilman edellämainittua yhteistyötä olisi myös Yttrium jäänyt todennäköisesti löytymättä. Rakennuksen keskellä sijaitsevan lasisen yhdys sillan läpi voi katsoa historiallisesta vartiovuoren puistosta kohden modernia Turkua, joka laajenee yhä kauemmaksi historiallisesta keskustasta. Rakennuskokonaisuuden moderni ulkomuoto istuu täydellisesti ympäristöönsä ja yhteensovittaa vanhaa rakennuskantaa, puistoa sekä uudempia rakennuksia. Ehdotamme myös kilpailuehdotuksessamme, että asunto-osakeyhtiön luostarinkadun puoleiselle seinustalle pystytettäisiin Gadolinin patsas kunnioittamaan historiallista turkulaista merkkihenkilöä. Patsas tukisi Åbo Akademin teknillisen tiedekunnan päärakennusta Gadolinia sekä Mynämäelle pystytettyä muistokiveä.

## Tekniset tiedot:

Kerrosala (us 250mm) 2100 kem2 +35 kem2 (pp-katos)  
Kerrosala 2214m2  
Bruttoala 3406m2  
Hyötyala 2362m2  
autopaikat 17 kpl + 1 kpl INVA ap (Yhteensä 18 ap)

## Huoneistotyytit ja huoneistojen lukumäärä:

2h+kk 40 m2	8 kpl
2h+k+s 60 m2	2 kpl
3h+k+s 83 m2	4 kpl
4h+k+s 105 m2	2 kpl
5h+k+s 168 m2	2 kpl
7h+k+s 236 m2	2 kpl
<b>Yht. 1790 m2</b>	<b>20 kpl</b>

## TURUN KAUPUNKI

### Luostarinkatu 5, Tarjous

Tarjouksen perusteena on kaavaehdotuksen jälkeinen tilanne, joka vastaa pääosaltaan tarjouksen liitteenä olevien suunnitelmaratkaisujen mukaista tilannetta. Tarjouksemme on 1.301,00 euroa /k-m2, rakennusoikeuden ollessa 2.100 k-m2.

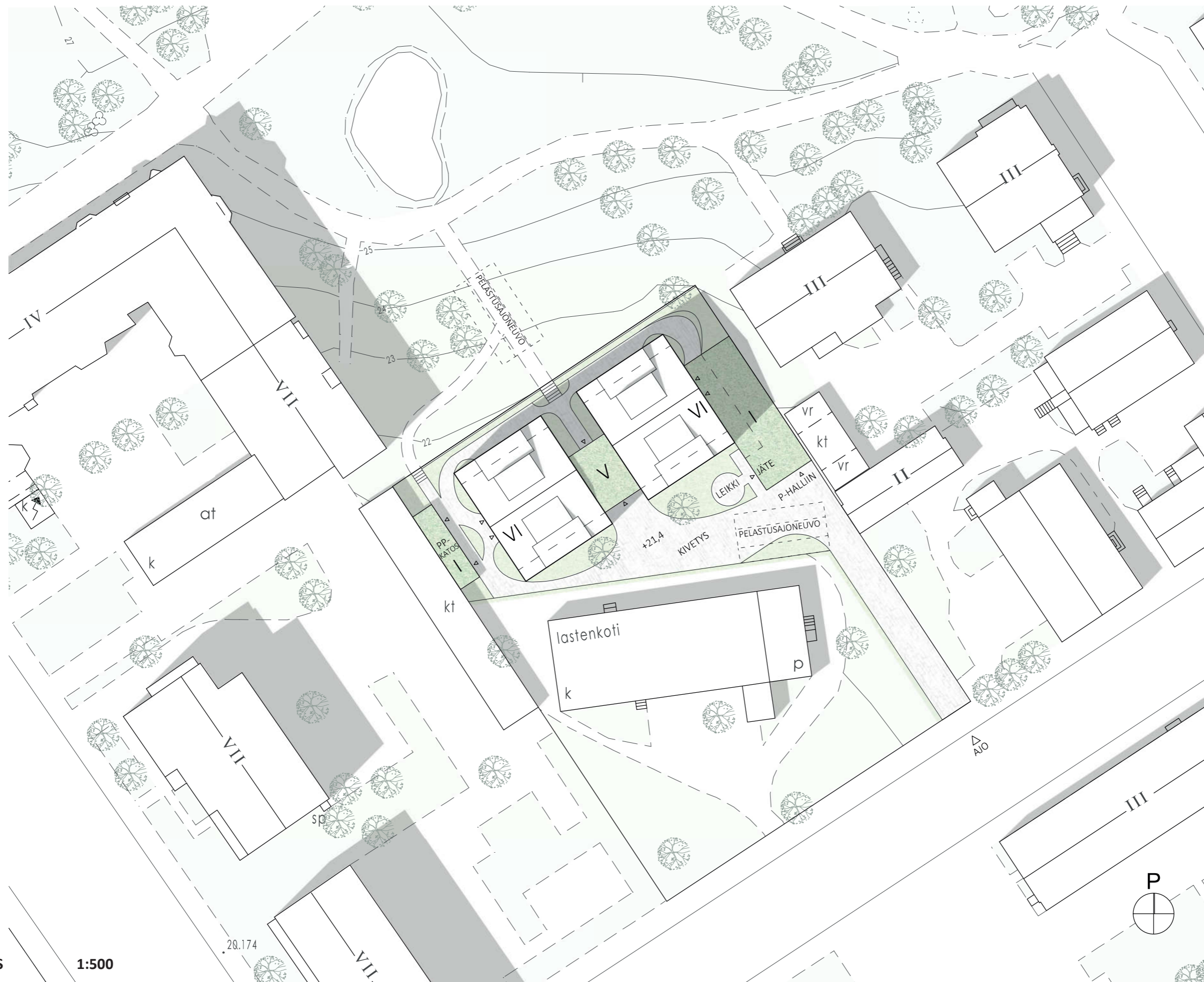
Kilpailuohjelman vaatimusten mukaisesti tarjous on sidottu viralliseen elinkustannusindeksilukuun 1968 (perusindeksi 1951:10=100). Vertailupäiväksi asetetaan tarjouksen jättöpäivä 02.10.2020.

Lähtökohtaisesti tontti ostetaan kaavan tultua lainvoimaiseksi. Jos myyjä kuitenkin toivoo tontin ostamista kaavaehdotuksen perusteella ennen lainvoimaa, maksetaan kauppahinnasta 15 % ja loppuosa kauppahinnasta kaavan tultua lainvoimaiseksi.

Purettavaksi esitetty rakennus puretaan ostajan toimesta.



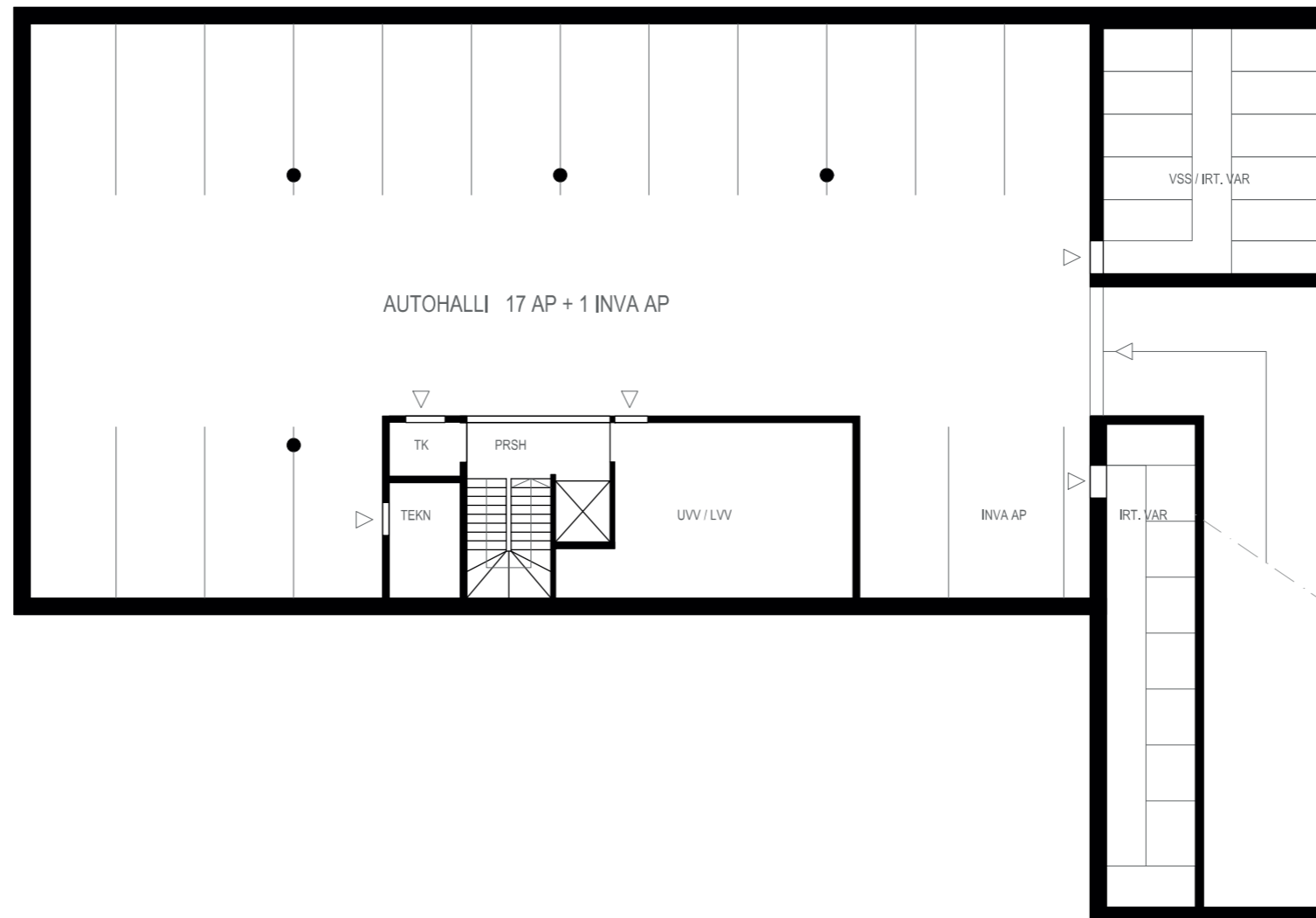




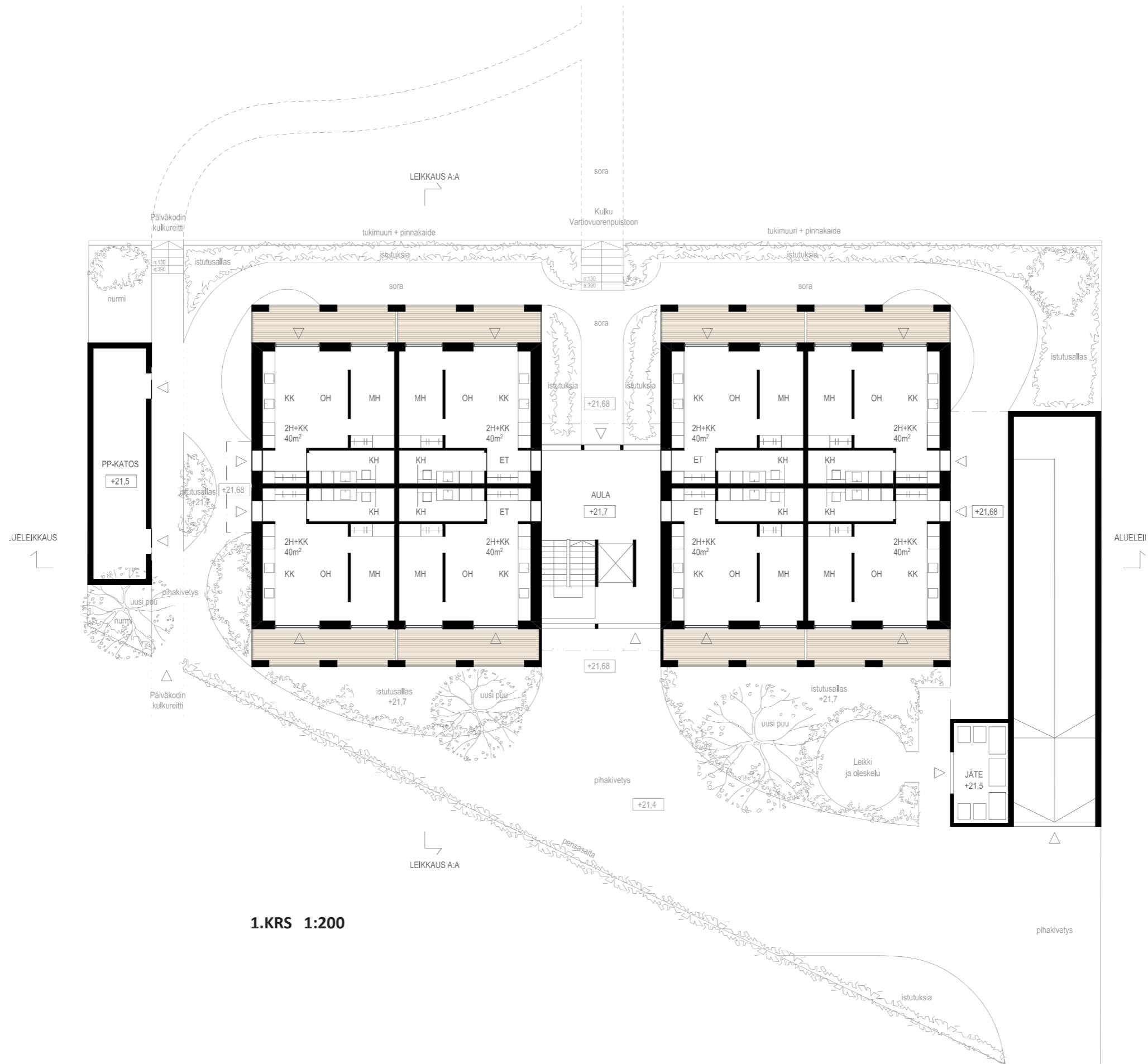
ASEMPIIRUSTUS

1:500





KELLARI 1:200



1.KRS 1:200

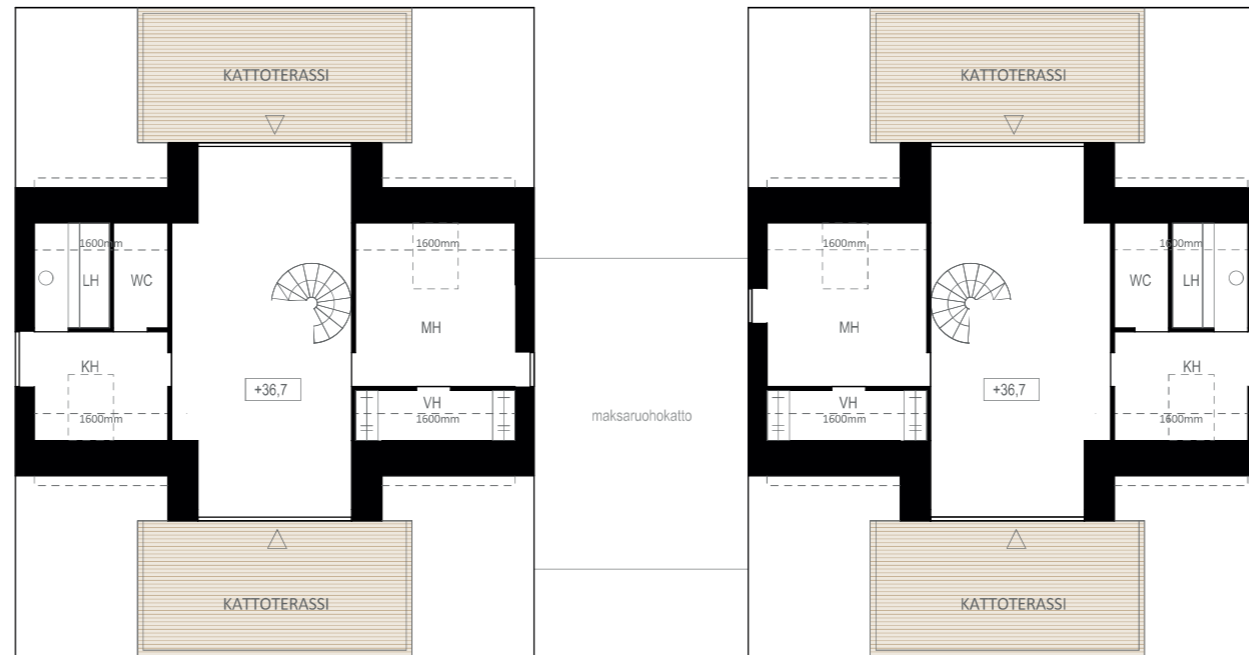




4.KRS



2 - 3.KRS 1:200



6.KRS



5.KRS 1:200



JULKISIVU LUOSTARINKADULTA



- MATERIAALIT:
1. TIILIKATTO (VAALEA/TUMMA)
  2. KÄSINYÖTY TIILI (VAALEA/TUMMA)
  3. TERÄS, MUSTA
  4. IKKUNAT JA OVET, TAMMI

JULKISIVU VARTIOVUOREN PUISTOSTA 1:200

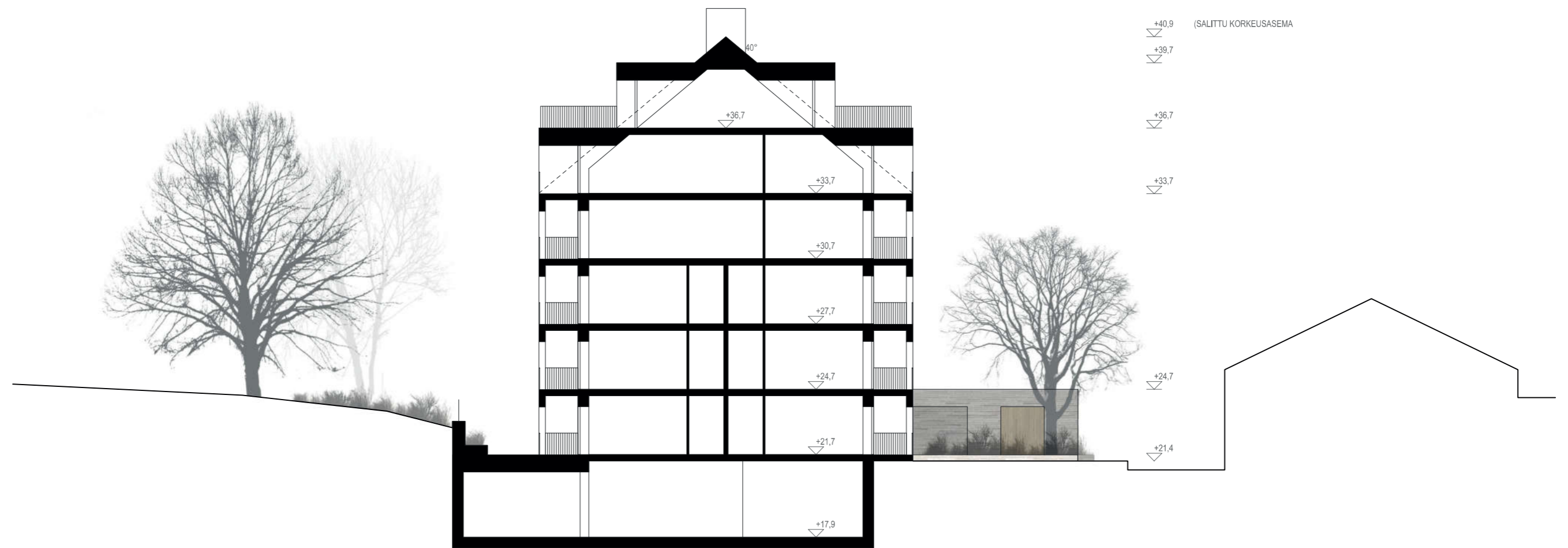




JULKISIVU LOUNAASEEN



JULKISIVU KOILLISEEN 1:200



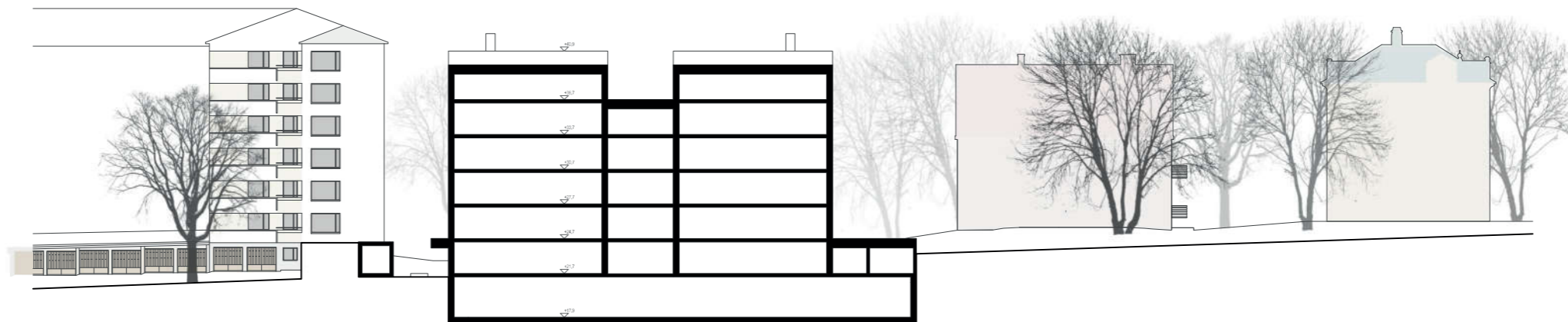
LEIKKAUS A:A 1:200



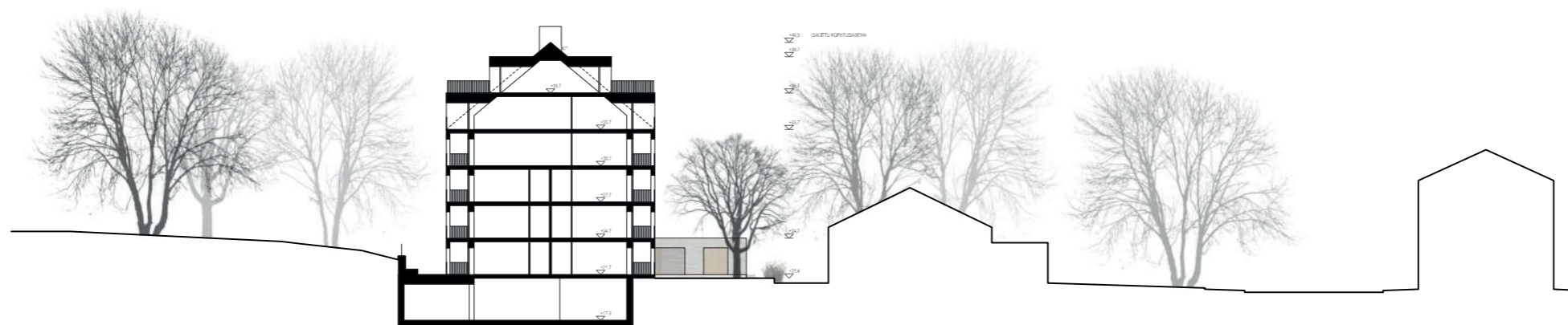
JULKISIVU VARTIOVUOREN PUISTOON



ALUEJULKISIVU LUOSTARINKADULLE 1:500



ALUELEIKKAUS 1



ALUELEIKKAUS 2 1:500









