



MALMINKATU 3-5

Viitesuunnitelma - 21.3.2022



Schauman
Nordgren
Architects

Sisältö:

- Lähtökohdat ja uudistuvan korttelin periaatteet
- Luonnossuunnitelma
- Korttelin kaupunkikuvallinen ilme

**LÄHTÖKOHDAT JA
UUDISTUVAN KORTTELIN
PERIAATTEET**

Alue Turun kaupunkirakenteessa

Lähtökohdat



Suunnitelma ottaa lähtökohdaksi olevan arvokkaan luonnon säilyttämisen ja sen avaamisen kaupunkilaisten koettavaksi.

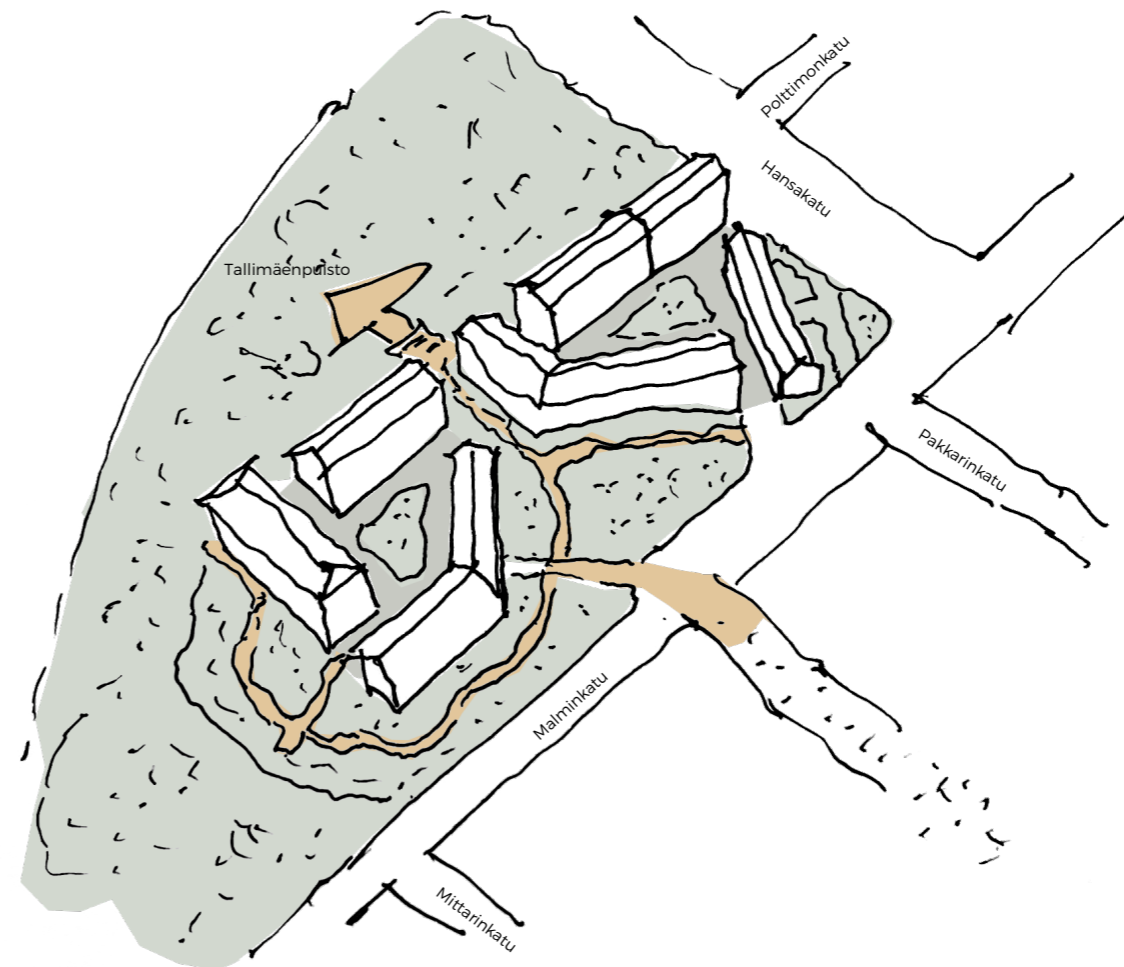
Myös alueen olevat tukimuurit säilyvät ja reunustavat alueen uutta korttelirakennetta.

Aluerakenne koostuu kahdesta korttelikokonaisuudesta, jonka väliin muodostuu uusi julkinen jalankulun yhteys Tallimäenpuiston ja Malminkadun väliin. Kortteleiden sisäpihat toimivat laadukkaina ja suojaisina yhteispihoina, joista avautuu näkymiä ympäröivään kaupunkirakenteeseen. Pihatilojen yhteyteen sijoittuu asukkaiden monipuolisia yhteistiloja. Pysäköinti sijoittuu maanalaiseen pysäköintikellariin.

Korttelikokonaisuus tarjoaa monipuolisia asuinmahdollisuuksia, rivitaloasunnoista, loft- ja perheasuntoihin. Hansakadun ja Malminkadun risteyksessä oleva rakennus on 3-kerroksinen Townhouse-rakennus, joka pyrkii liittämään uuden korttelin mittakaavallisesti naapurialueen puutalokortteleihin. Korttelin muut rakennukset ovat 4-7 kerroksisia.

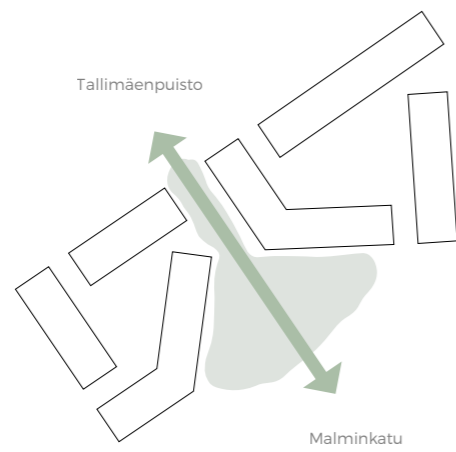
Korttelin kaupunkikuvallinen idea perustuu vahvan identiteetin luomiseen. Jokaisella rakennuksella on oma yksilöllinen identiteetti, joka luo monipuolisen ja helposti hahmotettavan naapuruston. Sisäpihojen ympärillä olevat rakennukset luovat oman yhtenäisen maailman eri sävyin.

Molemmilla kortteleilla on oma värimaailmansa (punainen ja vihreä). Kortteleiden sisällä jokaisella rakennuksella on oma sävyensä ja julkisivuarkkitehtuurinsa. Yhteistä kaikilla rakennuksilla on harjakatot, korkea kivijalka ja päämateriaaleina puu, tiili, teräs

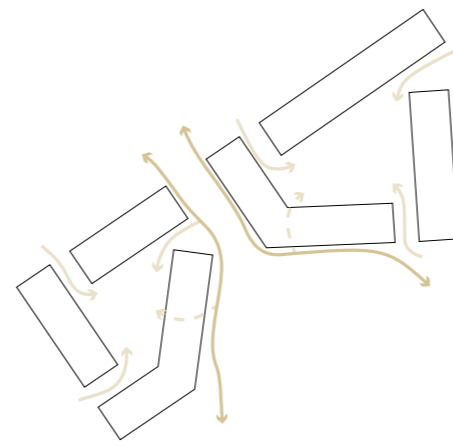


Korttelirakenteen pääperiaatteet

Lähtökohdat

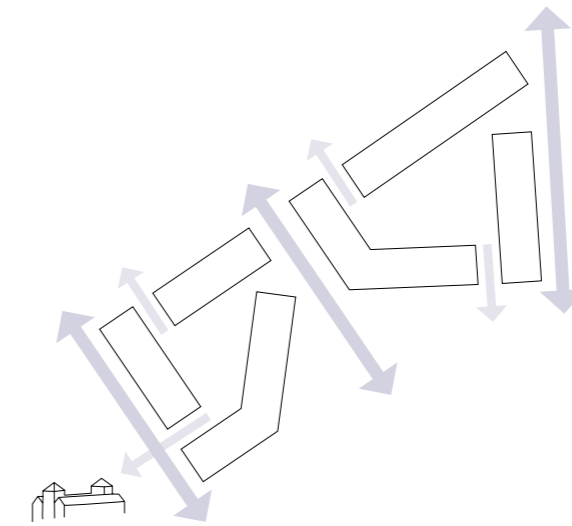


Viheryhteys korttelien välissä yhdistää Tallimäen puiston sekä Malminkadun eteläpuolen.



Julkinen kävelyreitti korttelien välissä.
Puolijulkinen reitti korttelien sisäpihoilla.

- Yleinen kulku alueella
- Yksityinen kulku



Pitkät näkymälinjat avautuvat korttelien välissä sekä korttelien sivuistoilla. Näkymät pihalta avautuvat puistoon.

- Näkymälinjat
- Näkymät

Kortteli-identiteetin pääteemat

Lähtökohdat

1

Kortteli tarjoaa kaikille mahdollisuuden nauttia lähiluonnosta ja maisemista.



2

Laadukkaat ja monipuoliset yhteistilat koko korttelille.



3

Ihmislähtöinen mittakaava sekä alueeseen sitova arkkitehtuuri toimii perustana laadukkaalle asumiselle



1. Arvokkaan maiseman esiin nostaminen

Lähtökohdat



Julkinen yhteys

Tallimäenpuistoon

Yhteispiha

Korttelien välinen katualue
Katutasossa molempien kortteleiden yhteistilat
Keskitetty kulku parkkihalliin

Viihtyisät ja suojaisat pihat

Selkeät ja alueelle tyyppilliset
sisäpihakorttelit. Pihat rajattu
rakennusten välein.

Katselutasanne

Näkymät ketoon ja
Turun linnalle

Rakennusten väliaidat

toimivat taideportteina sisäpihoille

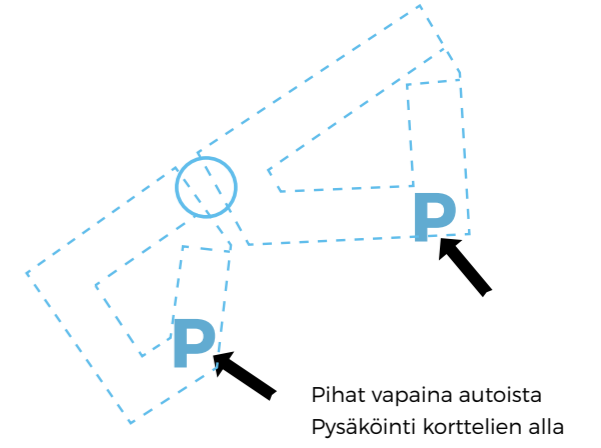
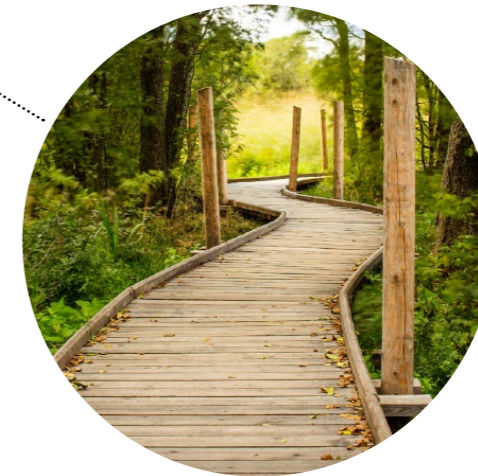


Rakennukset
3 - 6 kerroksisia
Rakennukse seuraa maaston
korkeita



Mittarinkaadun linja
ja korttelirakenteen
jatkumo

Viheryhteyden
säilyttäminen



2. Laadukkaat ja monipuoliset yhteistilat koko korttelille

Lähtökohdat

Yksityiset etupihat

Omat pihat katutasossa

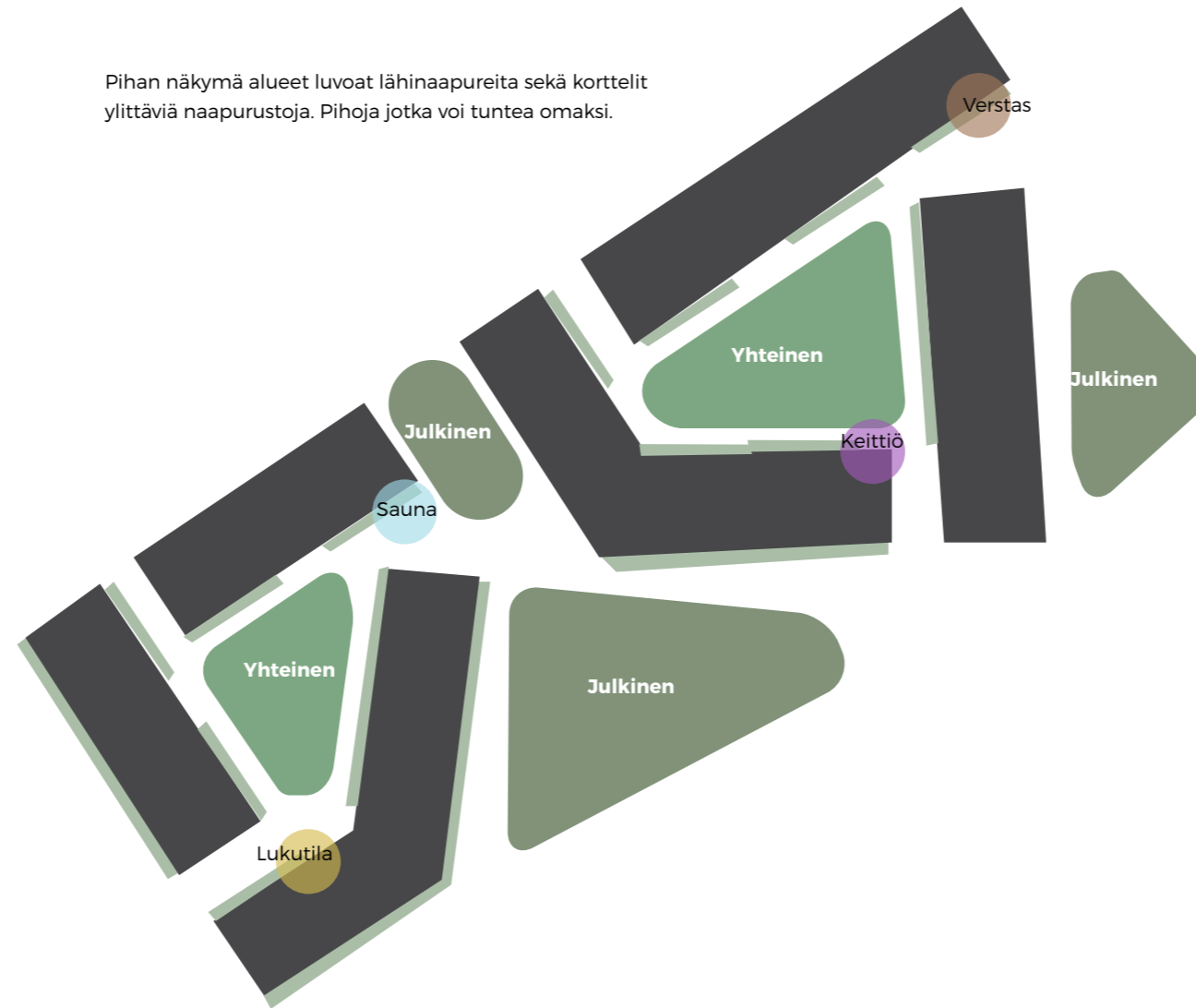


Yhteispihat

Suojaisa ja monipuolinen talojen välinen viheralue



Pihan näkymä alueet luovat lähinaapureita sekä korttelit ylittäviä naapurustoja. Pihoja jotka voi tuntea omaksi.

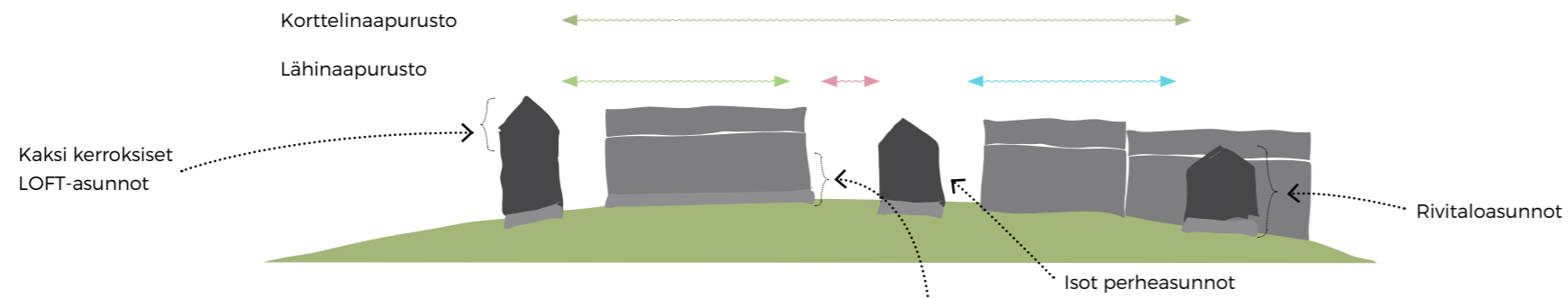


Monipuoliset yhteistoiminnot



3. Ihmislähtöinen mittakaava sekä alueeseen sitova arkkitehtuuri toimii perustana laadukkaalle asumiselle

Lähtökohdat



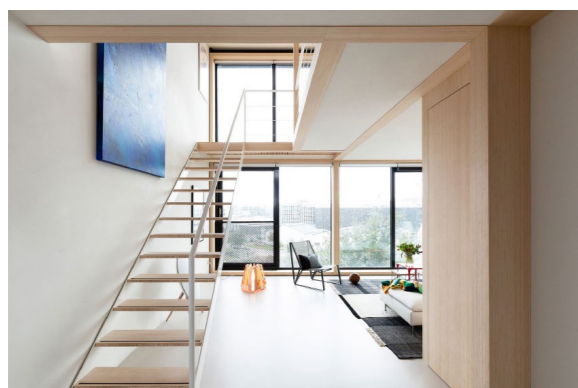
Rakennukset identifioituvat toisistaan värein sekä materiaalein.



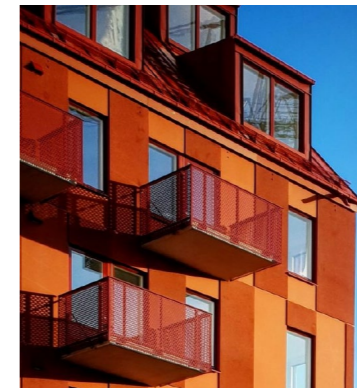
Pienasunnot

Laadukkailla tilaan tehdyillä kiintokalusteilla, mukavuutta sekä toimivuutta pienemmissä asunnoissa. 30 - 40 m²/asunto

Monipuolinen asuntotarjonta elävöittää korttelit ja luovat alueille kestävän identiteetin.



Loft asunnot
- 1-2 kerroksiset asunnot
- Ylimmät kerrokset



Rivitalot
- 1-2 kerroksiset asunnot
- Alimmat kerrokset

LUONNOSSUUNNITELMA

Asemapiirros

Luonnossuunnitelma

Alustava laskelmat:

Malminkatu 5:
Uudisrakentaminen: 8 320 k-m²

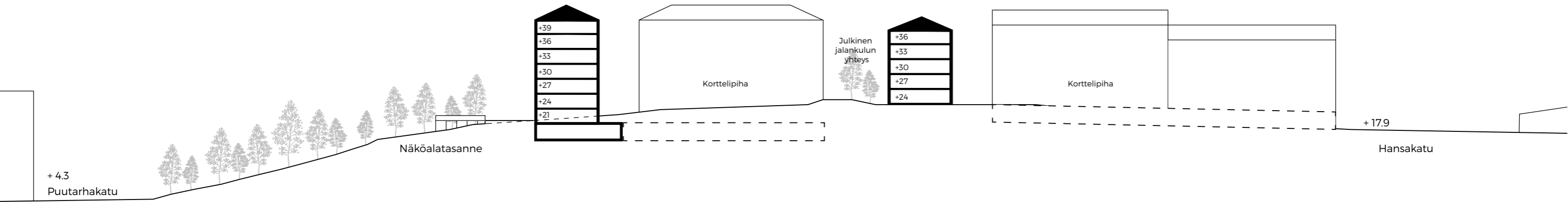
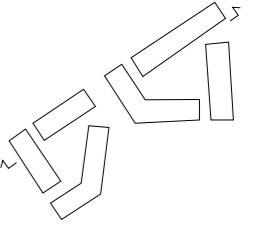
Malminkatu 3:
Uudisrakentaminen 9550 k-m²

Yhteensä:
Uudisrakentaminen. 18 000 k-m²



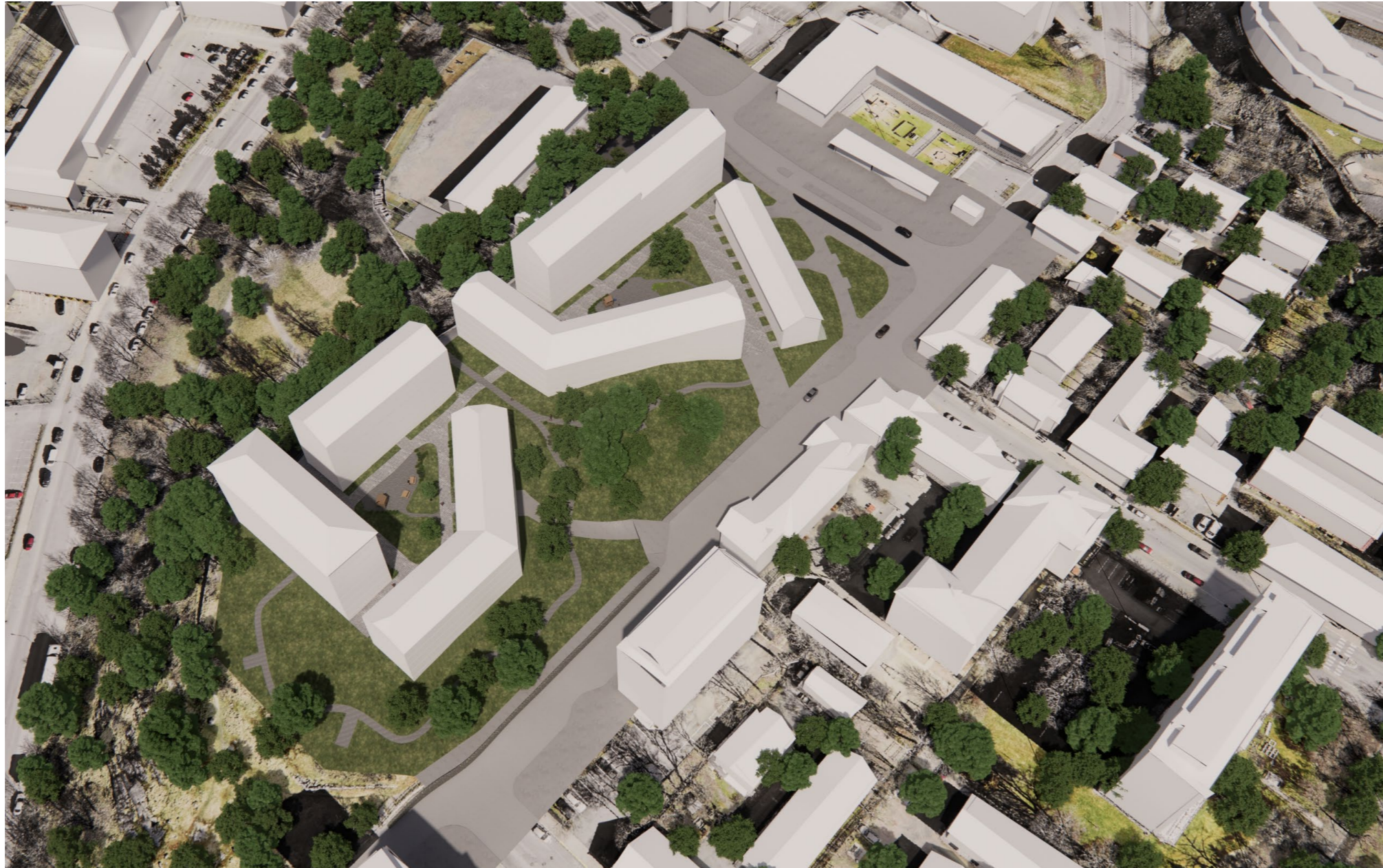
Periaateleikkaus

Luonnossuunnitelma



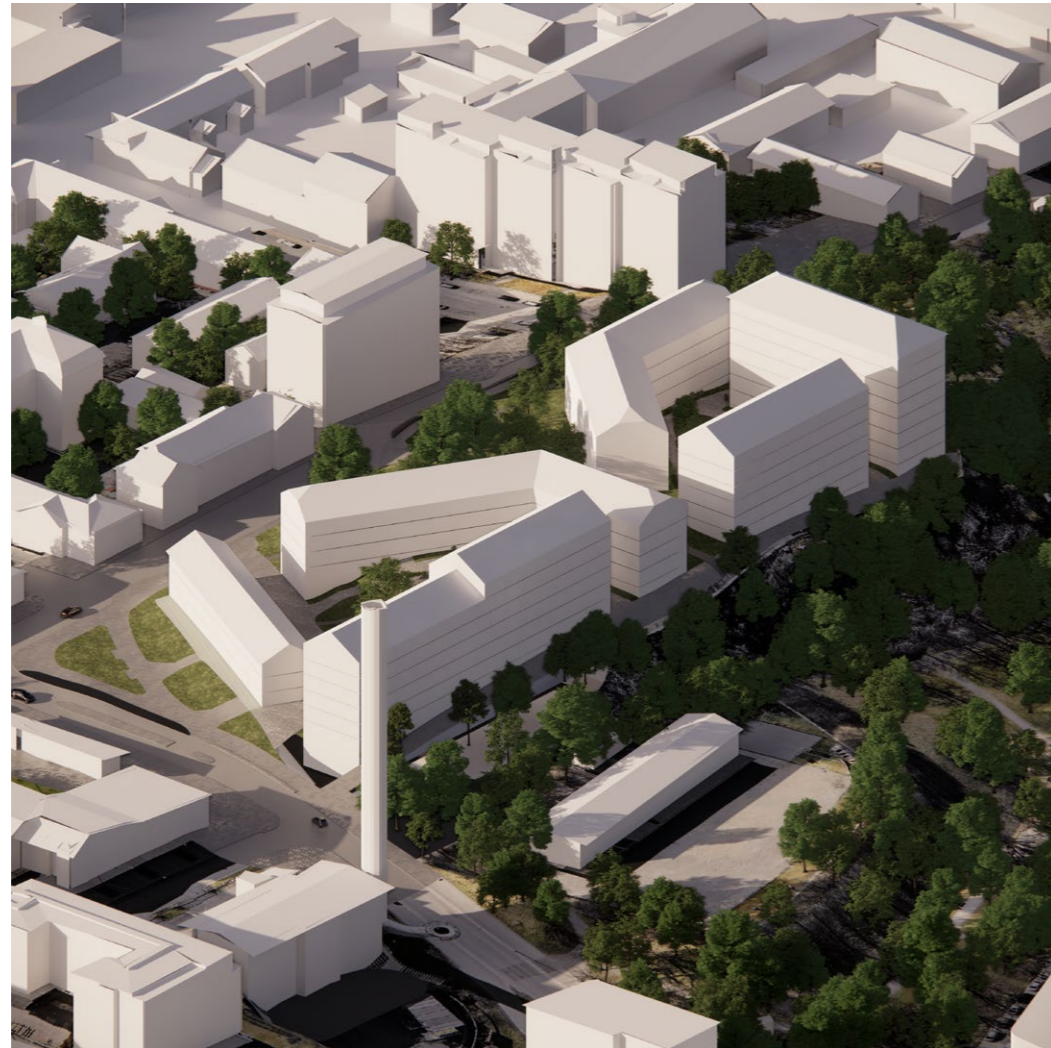
Massoittelu - Lintuperspektiivi

Luonnossuunnitelma



Massoittelu

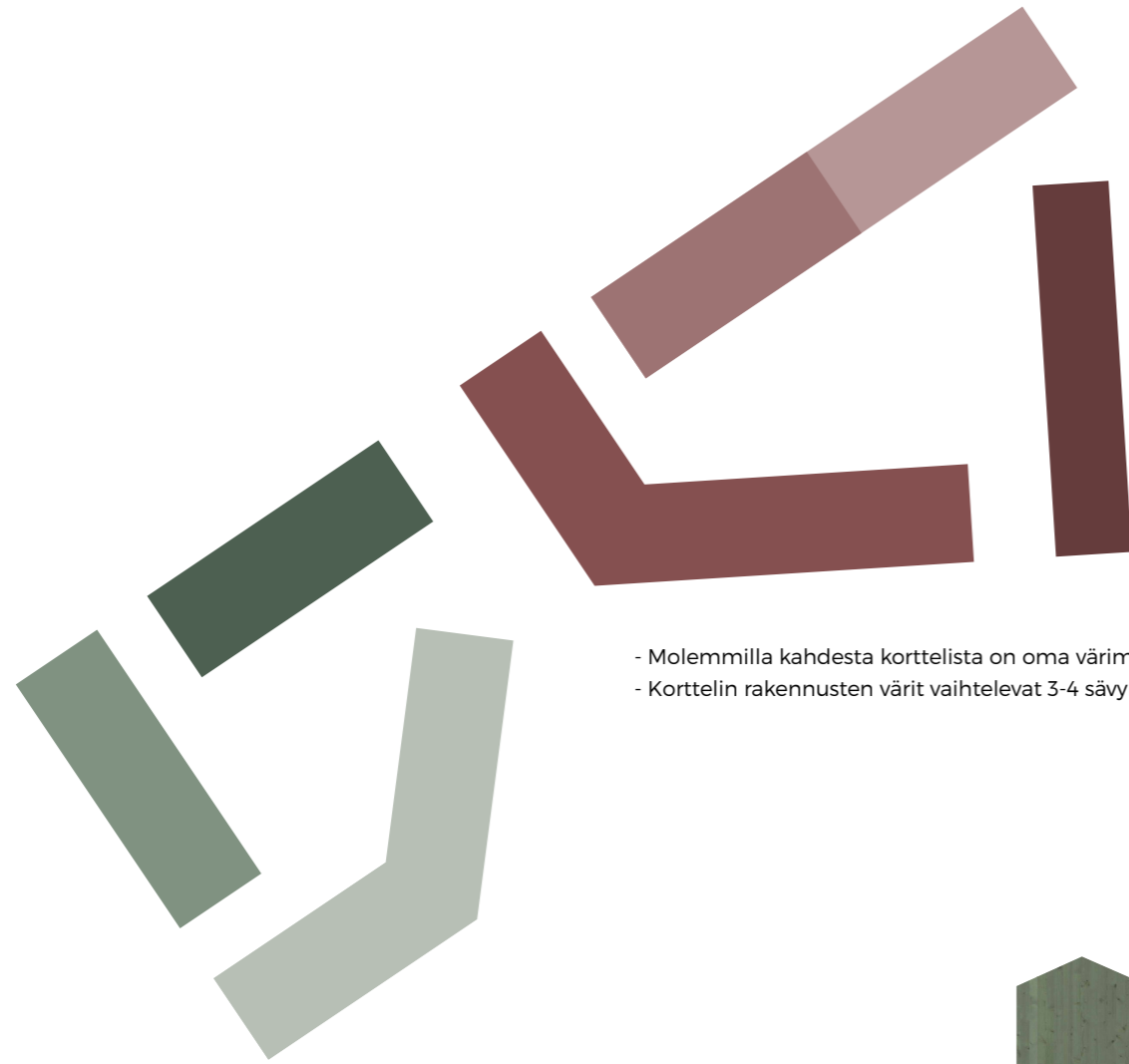
Luonnossuunnitelma



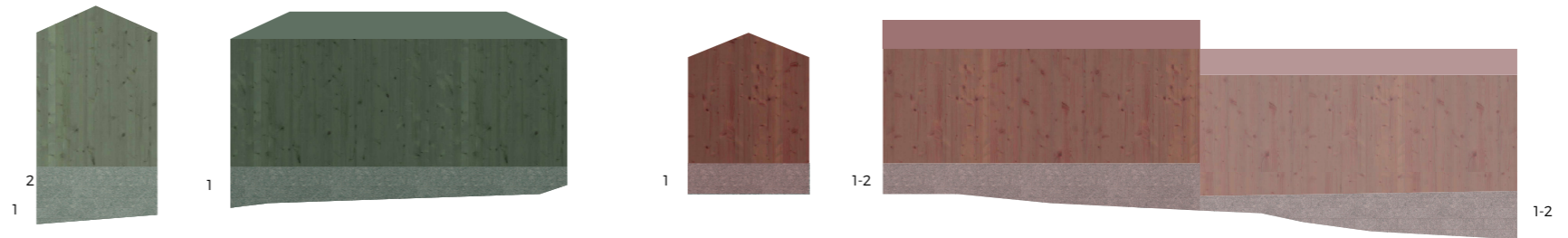
**KORTTELIN
KAUPUNKIKUVALLINEN
ILME**

Korttelin sävy maailman periaatteet

Kaupunkikuvallinen ilme



- Molemmilla kahdesta korttelista on oma värimaailma
- Korttelin rakennusten värit vaihtelevat 3-4 sävyn sisällä.



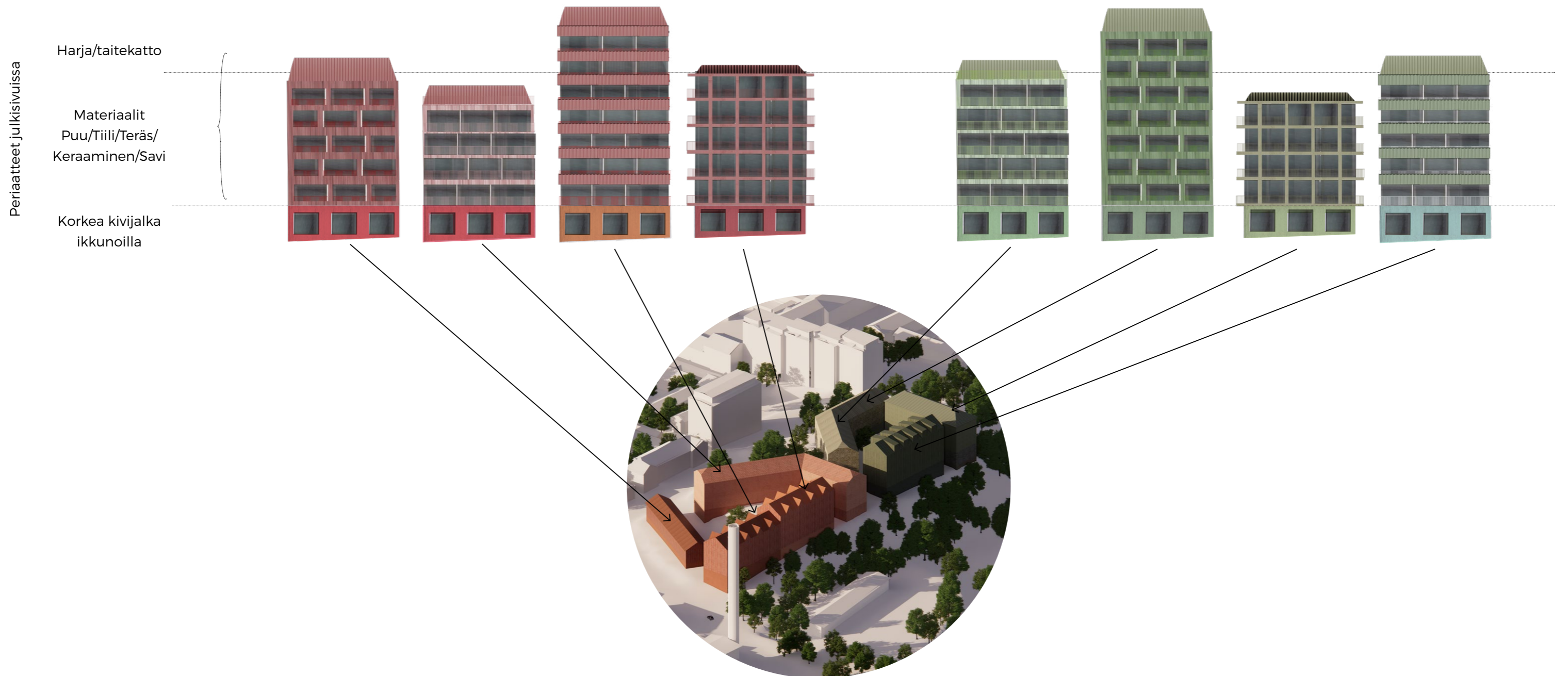
- Jokainen rakennus on yksivärinen perustuksista kattoon.
- 3-6 kerroksisissa rakennuksissa on yhden kerroksen korkuinen tiili/kivirakenteinen julkisivu.
- 7 kerroksisissa rakennuksissa on kahden kerroksen korkuinen tiili/kivirakenteinen julkisivu

Korttelien sävy- ja materiaalimaailma

Kaupunkikuvallinen ilme

- Punertava ja vihertävä kortteli vaihtelevin sävyin
- Monimuotoiset katot (harja, mansardi, taite ja kattoikkunat) -
- Tiilirakennukset kadulle päin

Jokaisella rakennuksella on oma yksillöllinen identiteetti, joka luo monipuolisen ja helposti hahmotettavan naapuruston. Sisäpihojen ympärillä olevat rakennukset luovat oman yhtenäisen maailman eri sävyin.



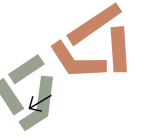
Näkymäkuva - julkinen viheryhteys kortteleiden välissä

Kaupunkikuvallinen ilme



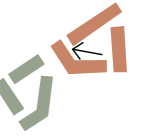
Näkymäkuva - Kortteliphalta kohti länttä

Kaupunkikuvallinen ilme



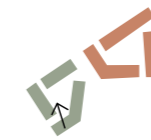
Näkymäkuva - Sisäpiha

Kaupunkikuvallinen ilme



Näkymä pihalta

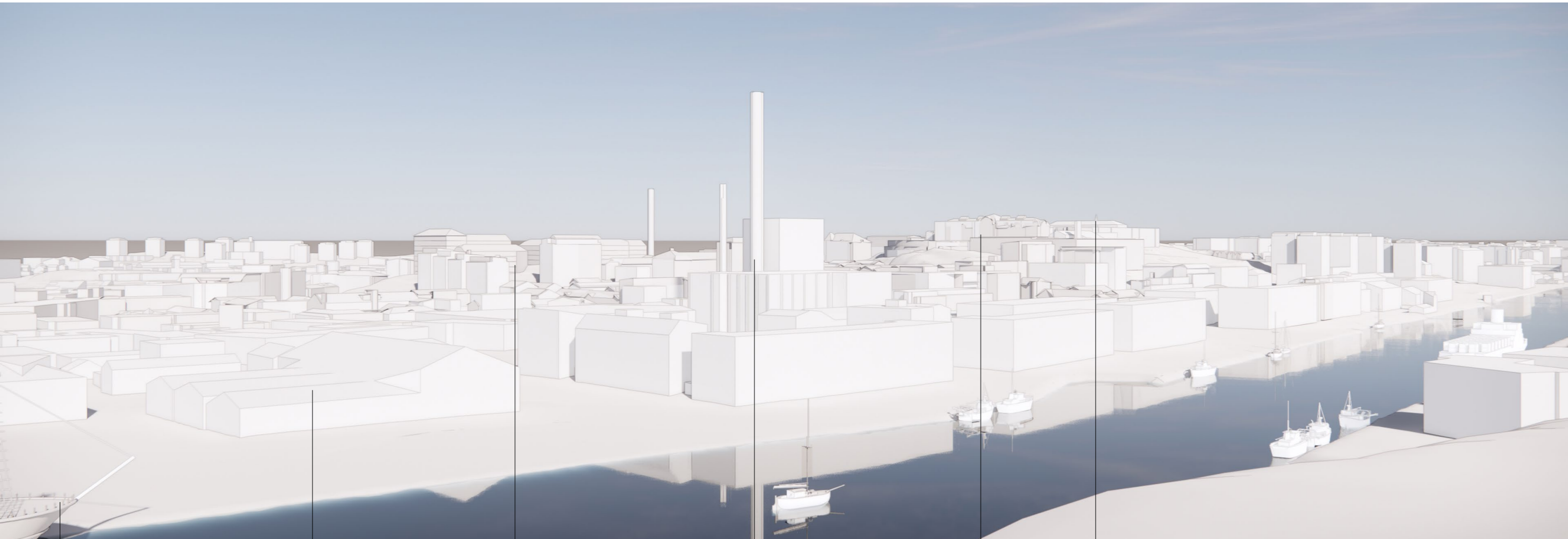
Kaupunkikuvallinen ilme



KORTTELI KAUKOMAISEMASSA

Näkymä Maununtyttöarenpuistosta

Kortteli kaukomaisemassa



Fregatti Suomen Joutsen

Forum Marinum

Malminkatu 3-5

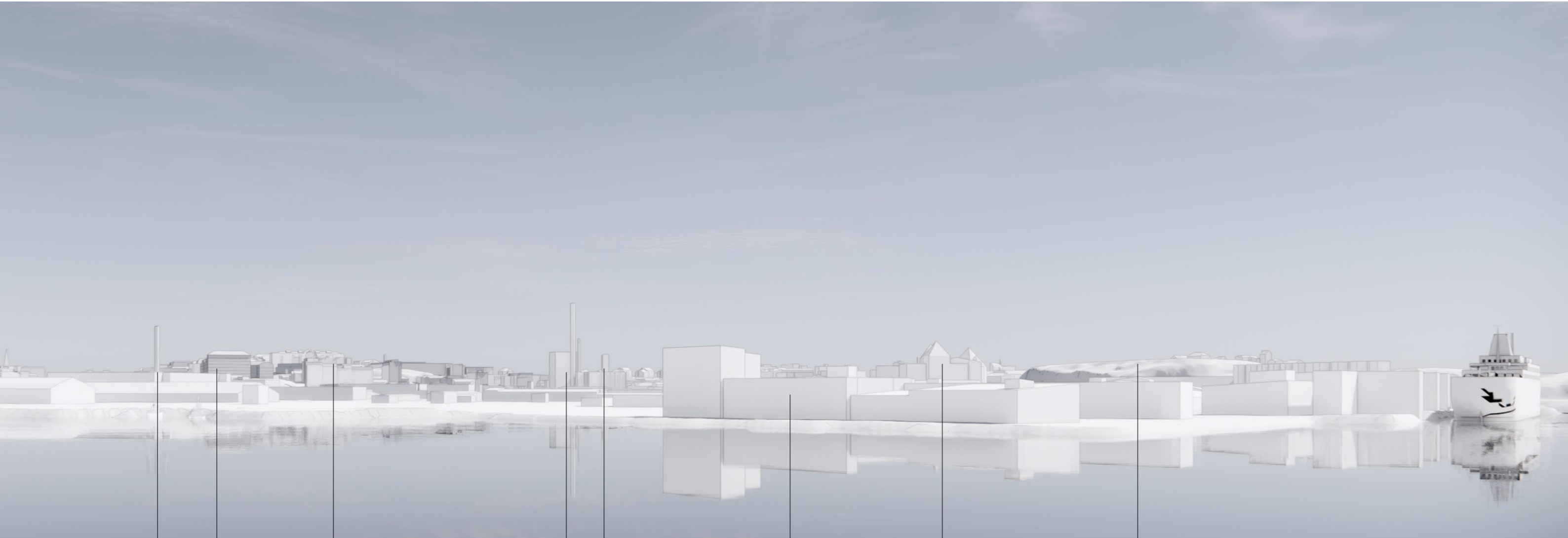
Turku Energian
konttori ja piippu

Kakolan länsiselli

Mikaelinkirkon torni

Näkymä Turun satamasta

Kortteli kaukomaisemassa



Kakolanmäen
jätevedenpuhdistamo

Malminkatu 3-5

Kakolan länsiselli

Turku Energian
konttori ja piippu

Martinkirkon torni

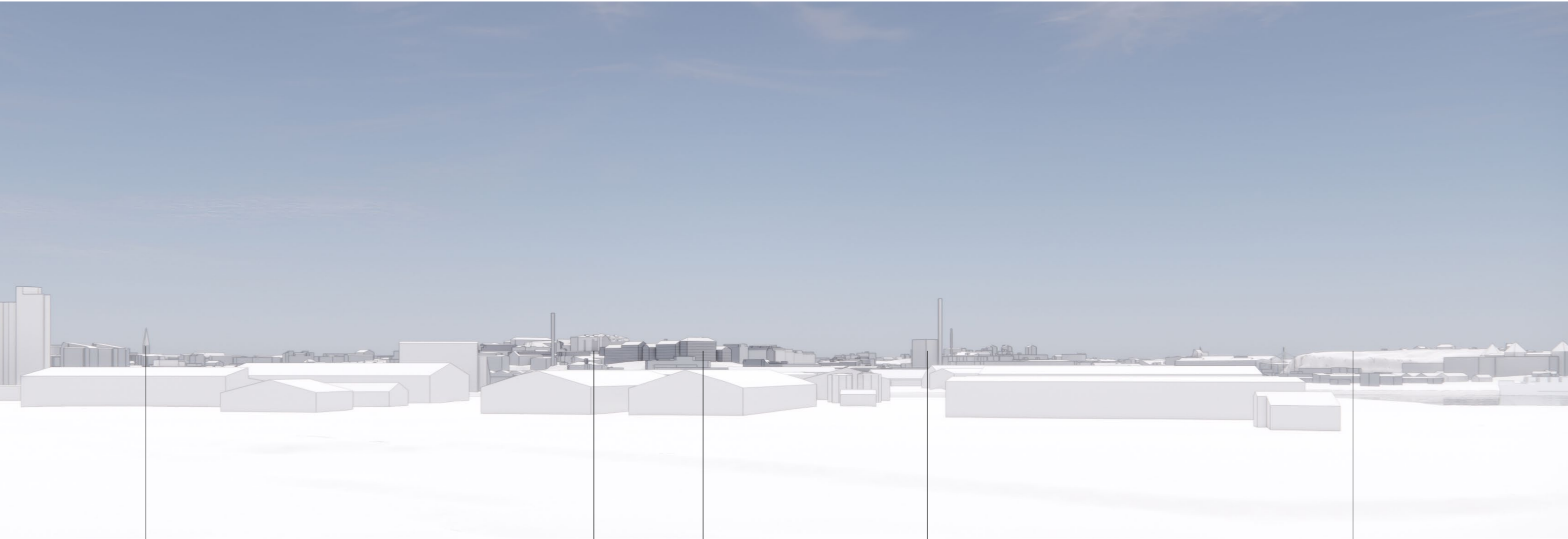
Turun satama

Turun linna

Maununtyttärenpuisto

Näkymä Ruissalosta

Kortteli kaukomaisemassa



Mikaelinkirkon torni

Kakolan länsiselli

Malminkatu 3-5

Turku Energian
konttori ja piippu

Maununtyttärenpuisto

Näkymä laivalta

Kortteli kaukomaisemassa



Nykyinen näkymä



Näkymä Malminkatu 3-5



Schauman
Nordgren
Architects