

# Malminkatu asemakaavanmuutos

Diaarinumero: 14016-2021 Asemakaavatunnus: 13/2022

## Vaihtoehto A luonnos 20.3.2023

koulurakennukset on säilytetty ja muutettu pääasiassa asuinkäyttöön  
molemmille tonteille on osoitettu täydennysrakentamista





### Merenkulkuoppilaitoksen tontti 1

Säilytettävä koulurakennus,  
muutos asuinkäyttöön,  
osittainen lisäkerros 4500 kem<sup>2</sup>

Täydennysrakentaminen  
Rivitalot II-III kerrosta  
1600 kem<sup>2</sup>

Yhteensä 6100 kem<sup>2</sup>

Pysäköinti (1 ap/ 120 kem<sup>2</sup>)  
pihakannen alla 35 ap  
pihalla 16 ap  
vieraspysäköinti huoltokadun  
varressa

### Juhana Herttuan koulun tontti 2

Säilytettävä koulurakennus,  
muutos asuinkäyttöön  
liikuntasali purettu  
3340 kem<sup>2</sup>/

Täydennysrakentaminen  
pistetalot IV-VI-kerrosta 5060  
kem<sup>2</sup>/

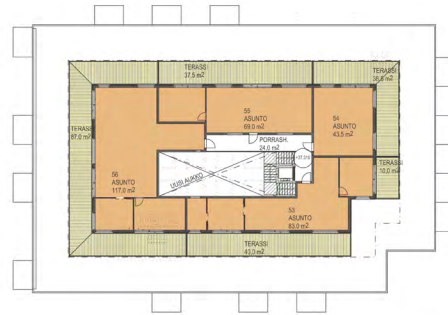
Yhteensä 8400 kem<sup>2</sup>

Pysäköinti  
pihakannen alla 70 ap  
vieraspysäköinti huoltokadun-  
varressa

Huolto- ja pelastusliikenne  
korttelin pohjoisreunalta.  
Puistoalueet säilyvät nykyisessä  
laajuudessaan.



4.KRS



5.KRS



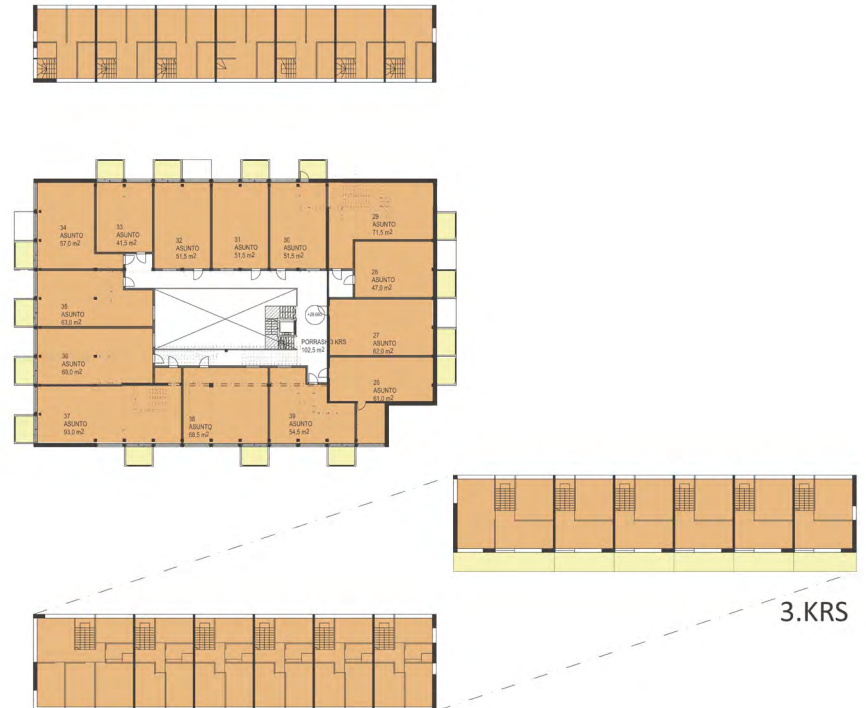
LEIKKAUS A-A



KELLARIKERROS



1.KRS



2-3.KRS

3.KRS

*Pohjakaaviot, esimerkki tilojen jakautumisesta*

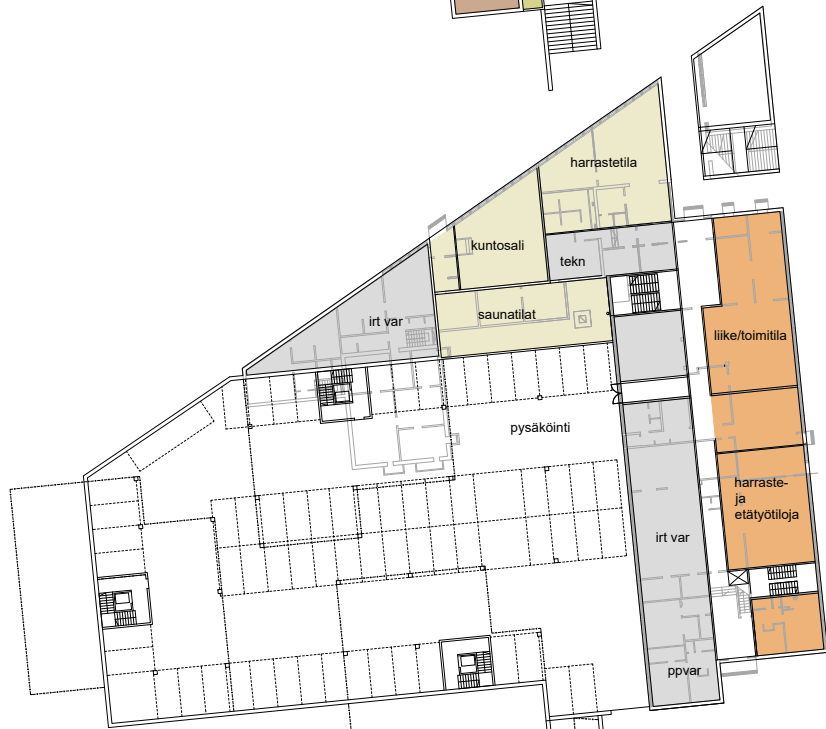
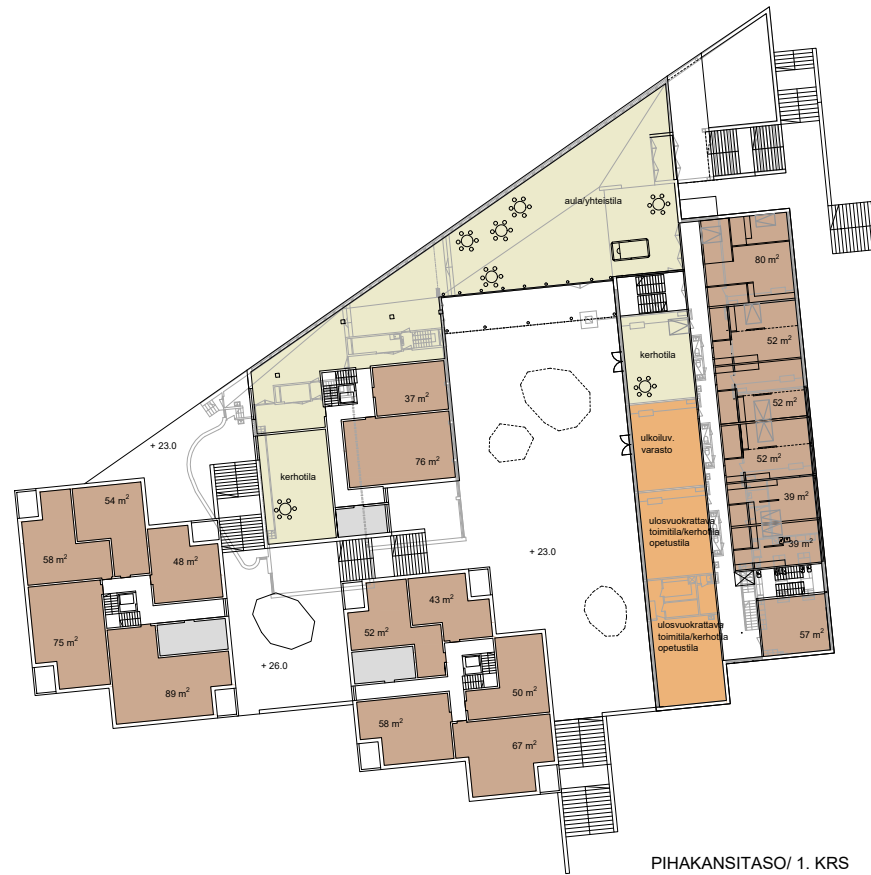
**Merenkulkupuolaitoksen tontti 1**

Säilytettävä koulurakennus,  
muutos asuinkäyttöön, osittainen lisäkerros  
4500 kem<sup>2</sup>

Täydennysrakentaminen

Rivitalot II-III kerrosta 1600 kem<sup>2</sup>

Yhteensä 6100 kem<sup>2</sup>



Pohjakaaviot, esimerkki tilojen jakautumisesta

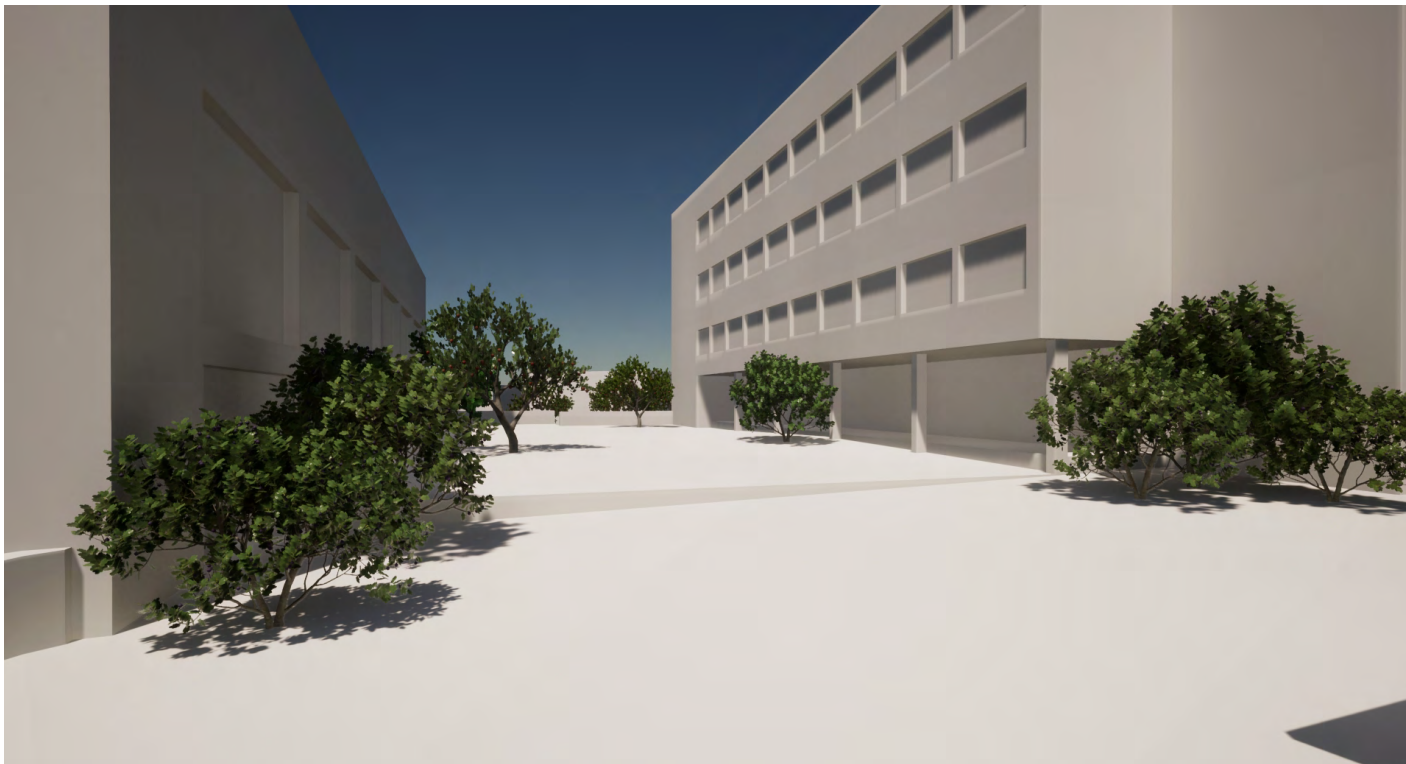
**Juhana Herttuan koulun tontti 2**  
 Säilytettävä koulurakennus;  
 muutos asuinkäyttöön, liikuntasali purettu  
 3340 kem<sup>2</sup>  
 Täydennysrakentaminen  
 pistetalot IV-VI-kerrosta 5060 kem<sup>2</sup>  
 Yhteensä 8400 kem<sup>2</sup>



*Näkymiä Malminkadulta*



*Näkymä Merenkulkuoppilaitoksen luoteispuoleiselta sivulta*



*Näkymä Merenkulkuoppilaitoksen etupihalta, vasemmalla uusi rivitalo*



*Näkymä Malminkatua pitkin lounaaseen, oikealla Juhana Herttuan koulun tontin täydennysrakennus, taustalla Merenkuoppilaitos ja kadun reunaan suunniteltu townhousetyyppinen rivitalo.*



*Näkymä Malminkatua pitkin koilliseen, vasemmalla Juhana Herttuan koulun tontin täydennysrakentamista, pääosa kalliosta on säilytetty rakentamattomana, taustalla näkyy asuinkäyttöön muutettu Juhana Herttuan koulu.*



*Kulku Malminkadulta tontin 2 pihakannelle ja vieressä ajo kannen alapuoliseen pysäköintitilaan, vasemmalla uudisrakennus, oikealla Juhana Herttuan koulu.*



*Näkymä tontin 2 pihalta, taustalla koulun entinen aula johon kytkeytyy voimistelusalin paikalle rakennettu uudisrakennus.*

*Malminkatu asemakaavanmuutos Luonnosvaihtoehto A viitesuunnitelma 20.3.2023*



*Näkymä tontin 2 pihalta, taustalla Topeliuksen koulu.*



*Korttelijulkisivu Tallimäenpuiston suuntaan, näkymä lännestä puistosta ja Hansakadulta.*



*Näkymä Hansakadulta.*



*Korttelijulkisivu Tallimäenpuiston suuntaan.*

