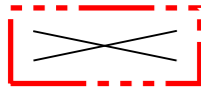


# POISTUVA KAAVA

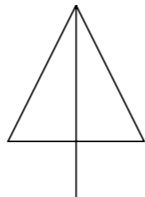
## Merkintöjen selite:



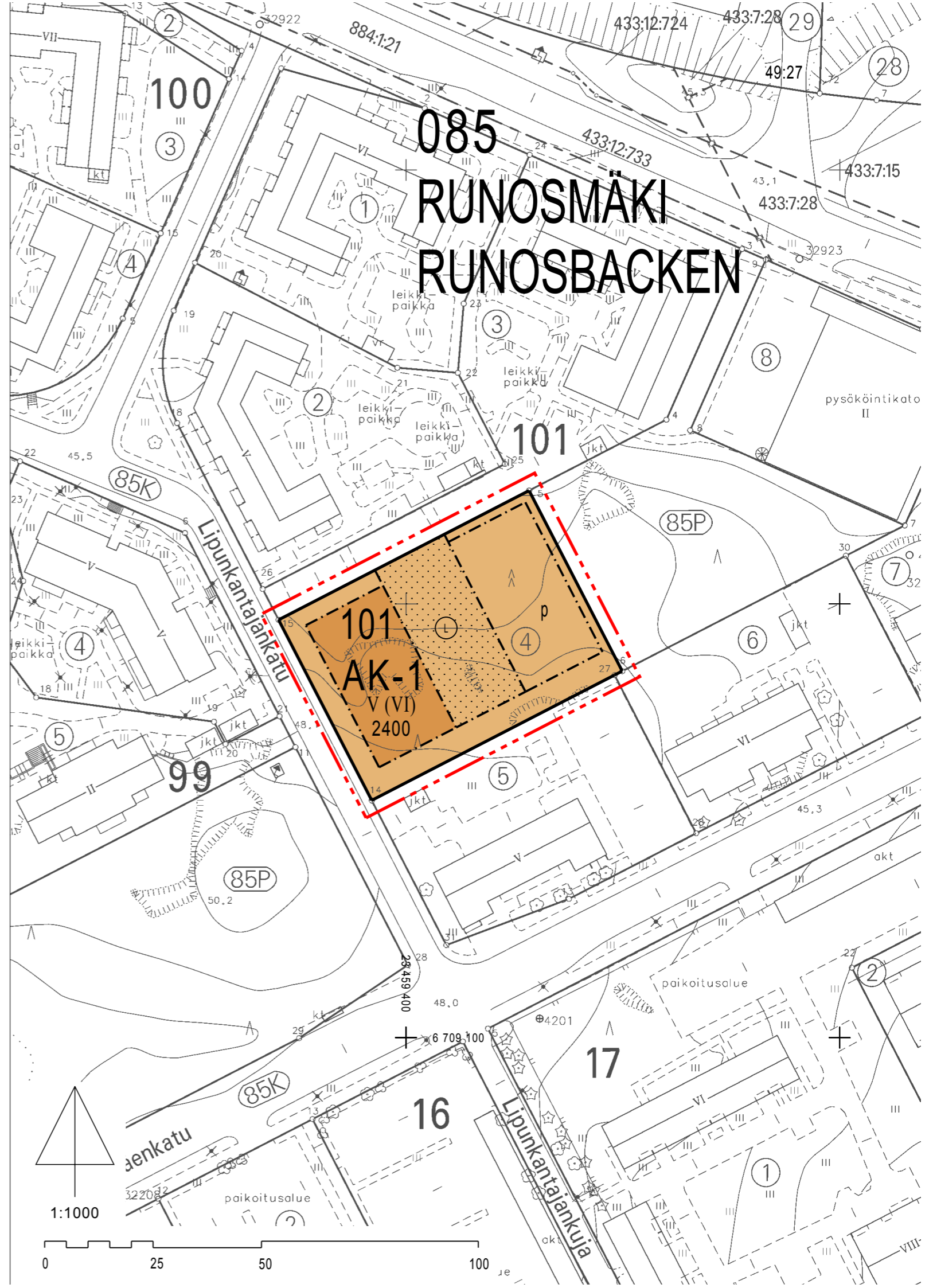
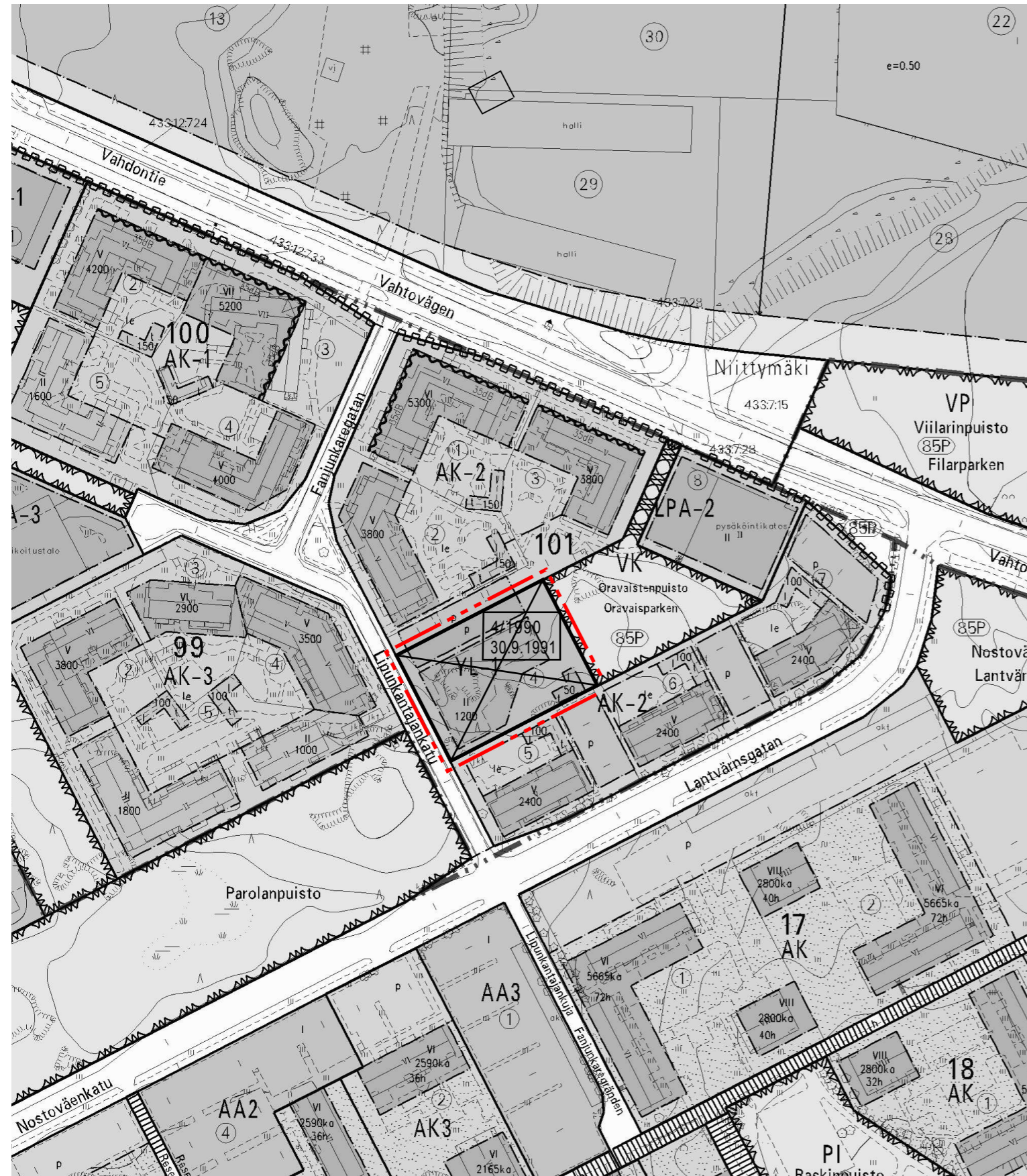
3 m kaava-alueen rajan ulkopuolella oleva viiva, jota otsakkeessa mainittu kaavanmuutos koskee ja jolta aiemmat kaavamerkinntät ja -määräykset poistuvat.

4/1990  
30.9.1991

Aiemman, poistuvan kaavan numero ja vahvistuspäivämäärä.



1:2000

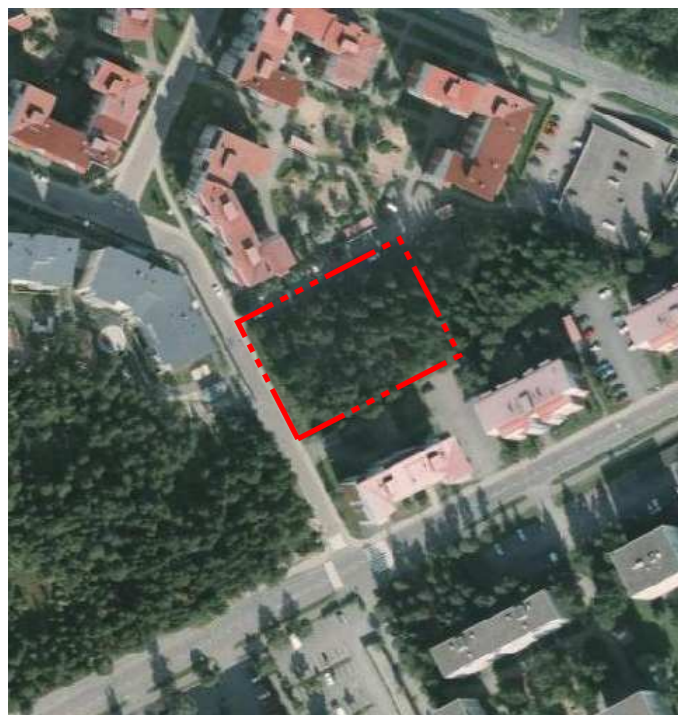


# 085 RUNOSMÄKI RUNOSBACKEN





SIJAINKARTTA



ILMAKUVA ALUEESTA

ASEMAKAAVAMERKINNÄT JA -MÄÄRÄYKSET:

**AK-1**

Asuinkerrostalojen korttelialue.  
Autopaikkoja tulee osoittaa 1 autopaikka/80-km<sup>2</sup>.  
Julkisivun tulee materiaailtaan ja väriykseltään vastata naapurirakennuksien julkisivuja. Rakennukseen suositellaan viherkattoa.



3 m kaava-alueen rajan ulkopuolella oleva viiva.



Korttelin, korttelinosan ja alueen raja.



Osa-alueen raja.

**085  
RUN**

Kaupunginosan numero.

Kaupunginosan nimi.

**101**

Korttelin numero.

**2400**

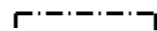
Rakennusoikeus kerrosalaneliömetreinä.

V

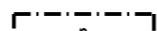
Roomalainen numero osoittaa rakennusten, rakennuksen tai sen osan suurimman sallitun kerrosluvun.

V (VI)

Sulkeissa oleva roomalainen numero osoittaa ylimääräisen kerroksen, joka voidaan rakentaa rakennusoikeuden sitä estämättä, mikäli asuinrakennukseen ei rakenneta asuntokohtaisia saunoja. Tähän kerrokseen voidaan sijoittaa talon yhteisiä saunaosastoja, kasvihuoneita, lasitettuja terasseja ja yhteisiä oleskelutiloja. Tähän kerrokseen ei voida rakentaa asuntoja eikä sen osia.



Rakennusala.



Pysäköimispaikka, jolle saa rakentaa autokatoksia.



Luonnontilaisena hoidettava alueen osa, jolla sallitaan ainoastaan luonnon tai maiseman hoidon kannalta tarpeelliset toimenpiteet.

<b>TURKU</b>		<b>ÅBO</b>		Asemakaavatunnus Detaljplanebeteckning	7/2010
Työnimi Arbetsnamn		"Lipunkantaja"		Diarionumero Diarienummer	1310-2010
Osoite Adress		Lipunkantajankatu 3		Mittakaava Skala	1:1000
<b>Asemakaavanmuutos</b>					
Kaupunginosa:		085	RUNOSMÄKI	RUNOSBACKEN	
Kortteli:		101		101	
Tontti:		4		4	
<p>Kaavoituksen pohjakartta täyttää maankäyttö- ja rakennuslain (132/99) 206 §:n nojalla säädetyn kaavoitusmittausasetuksen (1284/99) vaatimukset. Planläggningsbaskarten uppfyller kraven i förordningen om planläggningsmätning (1284/99), som givits med stöd av 206 § markanvändnings- och bygglagen (132/99).</p> <p>Kaupungingeodeetti Stadsgeodet</p> <p>15.2.2010 alkaen käytämme suunnittelutyössä EUREF-FIN- tasokoordinaattijärjestelmää sekä N2000- korkeusjärjestelmää.</p> <p style="text-align: right;"><i>Milla Laksma</i> 2.9.2010</p>					
LUONNOS Utkast	YKL hyväksynyt Godkänd av MPN	EHDOTUS Förslag	YKL hyväksynyt Godkänd av MPN		
<p>Hyväksytty ympäristö- ja kaavoituslautakunnassa Godkänd av miljö- och planläggningsnämnd</p> <p>YKL:n sihteeri MPN:s sekreterare</p> <p style="text-align: right;">Harri Lehtinen</p> <p style="text-align: right;">14.12.2010 §624</p>					
Lainvoimainen Vunnit laga kraft					
29.1.2011					
<b>TURUN KAUPUNGIN YMPÄRISTÖ- JA KAAVOITUSVIRASTO / ASEMAKAAVATOIMISTO ÅBO STADS MILJÖ- OCH PLANLÄGGNINGSBYRÅ / DETALJPLANEKONTORET</b>					
Piirtäjä Ritare		Hiikka Lukander		Valmistelija Beredare	
				Thmm Hymmm Thomas Hagström	
TURKU ÅBO	7.10.2010	Asemakaavapäällikkö Detaljplannedirektör		<i>Timu Hintanen</i> Timu Hintanen	