

074  
PITKÄMÄKI  
LÅNGBACKA

062  
ISO-HEIKKILÄ  
STORHEIKKILÄ





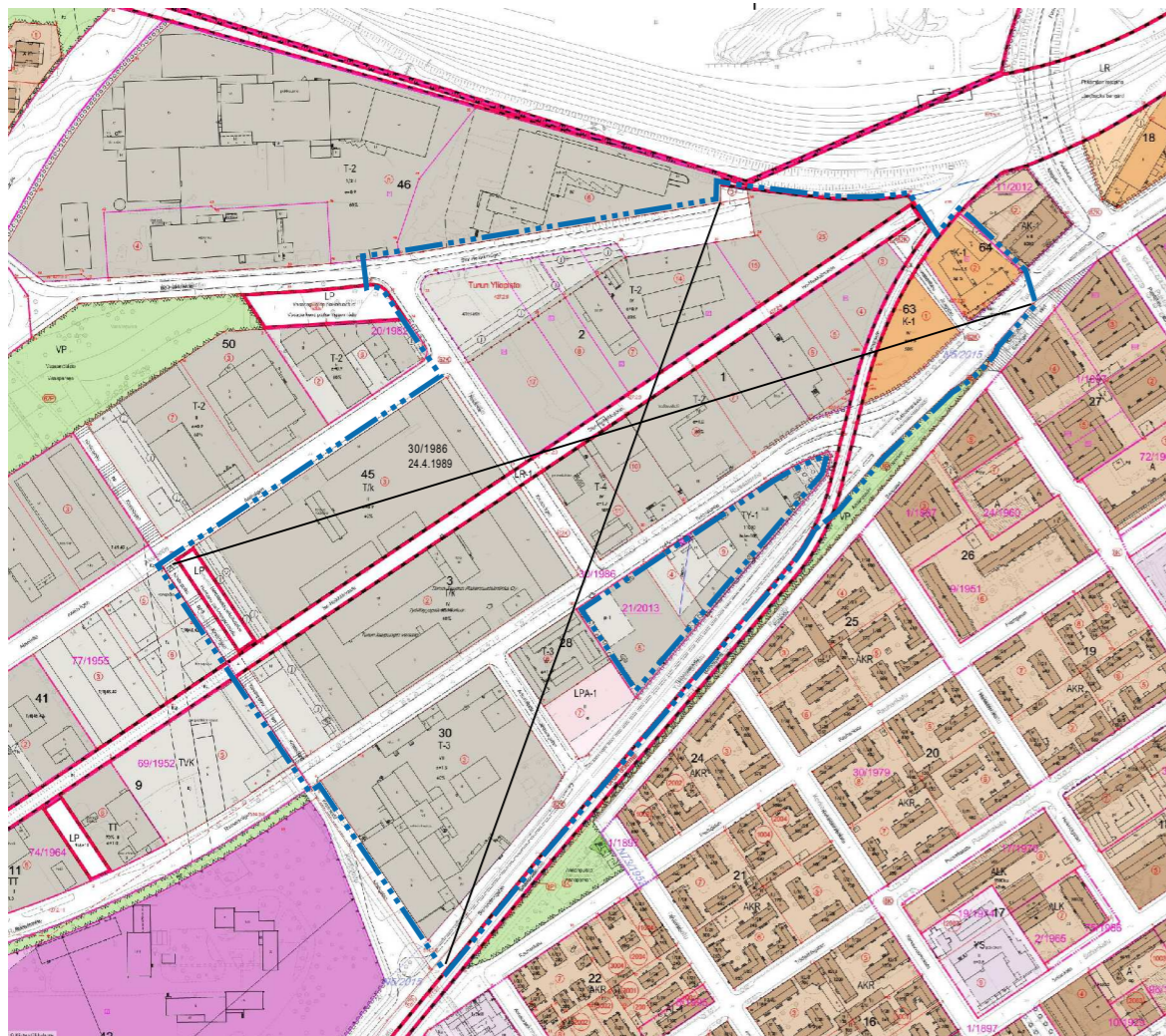




3 m kaava-alueen rajan ulkopuolella oleva viiva, jota otsakkeessa mainittu kaavanmuutos koskee ja jolta aiemmat kaavamerkinnot ja -määräykset poistuvat.

30/1986  
24.4.1989

Poistuvan kaavan tunnus ja voimaantulopäivä.



Havainnekuva Schauman Arkkitehdit Oy

TURKU		ÅBO		Asemakaavatuunnus Detailplanebeteckning	2/2013
Työnimi Arbetsnamn		Kirstinpuisto		Diariinumer Diarienummer	1285-2013
Osoite Adress				Mittakaava Skala	1:2500
<b>Asemakaavanmuutos koskee:</b>					
Kaupunginosa:	062 ISO-HEIKKILÄ	STORHEIKKILÄ			
Korttelit ja tontit:	1, 2, 3, 28.-6 ja 7, 30, 45, 63, 64.-1	1, 2, 3, 28.-6 och 7, 30, 45, 63, 64.-1			
Kadut:	Aakenkatu Artturinkatu Iso-Heikkiläntie (osa) Kirstinpolku (osa) Nuutintie Ruissalontie (osa) Tukholmankatu (osa) Hermannin paikoitusalue Iso-Heikkiläraide (osa) Satamaraide (osa)	Åkegatan Arthursgatan Stor-Heikkilävägen (del) Kirstistigen (del) Knutsvägen Runslavägen (del) Stockholmsgatan (del) Hermans parkeringsområde Stor-Heikkiläspåret (del) Hamnspåret (del)			
Pysäköintialue:					
Liikennealue:					
<b>Asemakaavanmuutoksella muodostuva tilanne:</b>					
Kaupunginosa:	062 ISO-HEIKKILÄ	STORHEIKKILÄ			
Korttelit:	1, 2, 3, 28(osa), 30, 45, 64(osa), 67	1, 2, 3, 28(deli), 30, 45, 64(deli), 67			
Kadut:	Artturinkatu Iso-Heikkiläntie (osa) Kirstinpolku (osa) Nuutintie Ruissalontie (osa) Tukholmankatu (osa)	Arthursgatan Stor-Heikkilävägen (del) Kirstistigen (del) Knutsvägen Runslavägen (del) Stockholmsgatan (del)			
Virkistysalueet:	Aakenpuisto Kirstinpuisto	Åkeparken Kirstiparken			
Nimetyt korttelialueet:	Akselintasku Artturintasku Heikintasku Kirstintasku Nuutintasku Artturinaukio	Arthursfickan Heikkifickan Kirstifickan Knutsfickan Arthursplatsen			
Kataukio:					
Liikennealue:	Satamaraide (osa)	Hamnspåret (del)			
Asemakaavanmuutoksen yhteydessä hyväksytään seuraavat sitovat tonttijaot ja tonttijaonmuutokset: ISO-HEIKKILÄ -2.-26-31, -3.-3-6, -30.-4 ja 5, -45.-4-8.					
Muutoin asemakaava-alueella laaditaan erilliset tonttijaot.					
Uusi korttelinumero: ISO-HEIKKILÄ-67.					
Kaavoituksen pohjakartta täyttää asemakaavan pohjakartalle asetetut vaatimukset. Baskartan uppfyller de krav som ställts på detaljplanens baskarta.					
Kaupungegeodeetti Stadsgeodet	Laura Suurjärvi				11.3.2019
LUONNOS Utkast	KYLK hyväksynyt Godkänd av SMND	EHDOTUS Förslag	KYLK hyväksynyt Godkänd av SMND		
	19.12.2016	28.2.2017 § 60	5.11.2019 § 417		
Hyväksytty kaupunginvaltuustossa Godkänd av stadsfullmäktige					
Kaupunginsihteer Stadssekreterare					16.3.2020 § 34
Tullut voimaan Trätt i kraft					16.5.2020
KAUPUNKIYMPÄRISTÖTOIMIALA • KAUPUNKISUUNNITTELU JA MAARMAISUUS • KAAVOITUS STADSMILJÖSEKTORN • STADSPLANERING OCH MARKEGENDOM • PLANLÄGGNING					
Muutettu 5.11.2019 (KYLK § 417) Muutettu 18.10.2019 (lausunnot)		Piirtäjä Ritäre	Karin Kekkonen	Valmistelijat Beredare	Tero Lehtonen
TURKU ÅBO	20.5.2019	Toimialajohtajan varahenkilö Direktör för stadsmiljösektorn (suppleant)		Kaupunkirakentamisoikeuden johtaja Kimmo Suonpää	