

POISTUVA KAAVA

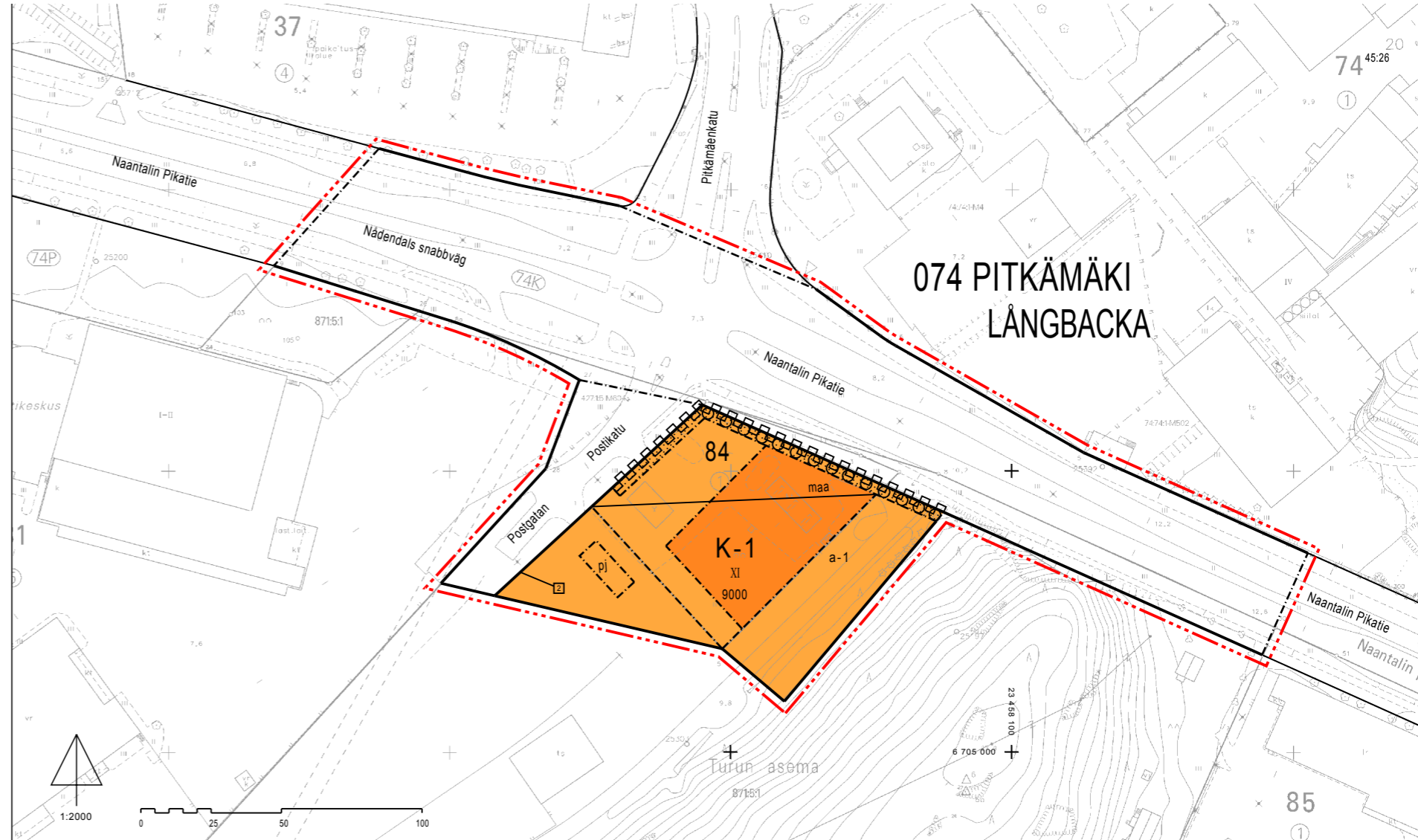
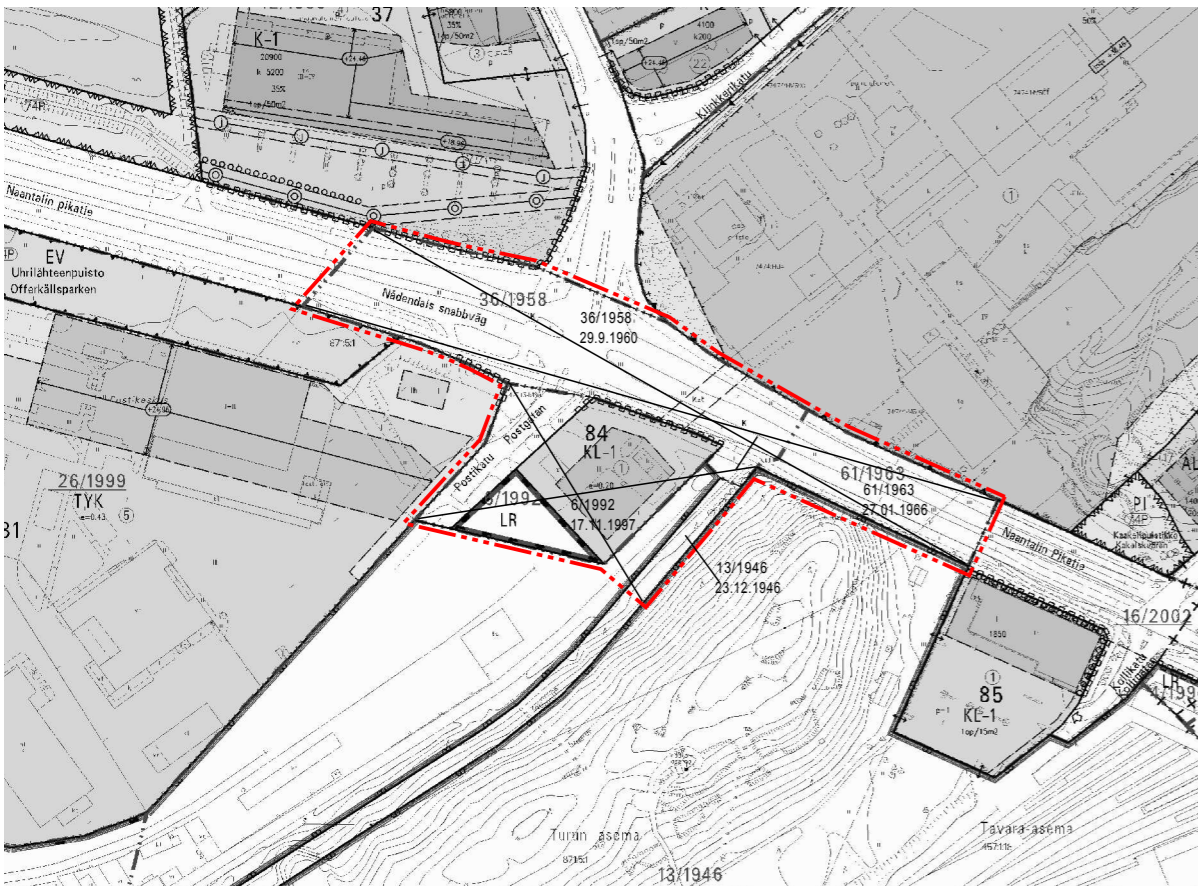
Merkintöjen selite:



3 m kaava-alueen rajan ulkopuolella oleva viiva, jota otsakkeessa mainittu kaavanmuutos koskee ja jolla aiemmat kaavamerkinnot ja -määräykset poistuvat.

6/1992
17.11.1997

Aiemman, poistuvan kaavan numero ja vahvistuspäivämäärä.



Havainnekuva Arkkitehtitoimisto Haroma & Partners Oy



Viistoilmakuva

ASEMAKAAVAMERKINNÄT JA -MÄÄRÄYKSET:



Liike- ja toimistorakennusten korttelialue.

Ullakkokerroksen ja rakennuksen ylimpään kerrokseen saadaan sijoittaa rakennusoikeus ylittään teknisiä tiloja, joiden julkisivut tulee sopeuttaa rakennuksen muuhun julkisivupintaan. Vesikatton yläpuolelle ei saa sijoittaa erillisiä teknisiä tiloja eikä näkyviä laitteita.

Alueelle saa sijoittaa polttonesteiden itsepalveluautomaatin ja siihen liittyvän katoksen ja rakenteet rakennusoikeutta ylittäen.

Kaava-alueella on maaperän pilaantuneisuus ja puhdistustarve arvioitava. Jos maaperä todetaan pilaantuneeksi, on se kunnostettava ennen rakentamiseen ryhtymistä.

Autopaikkoja on osoitettava yksi kutakin liike- ja toimistotilakerroksalan 50 m² kohti.

Korttelialueen rakennusten julkisivujen ja väriyksen ympäristöön soveltuvuudesta tulee saada kaupunkikuvaneuvottelukunnan hyväksyntä.

Rakennuksien julkisivut on rakennettava paikan päällä.

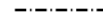
Katot ja julkisivut on varustettava aurinkoenergiaa hyödyntävillä pinoilla mahdollisuuksien mukaan. Tasakatot on istutettava, mikäli se on rakenteellisesti ja energiateknisesti mahdollista. Rakennukset on varustettava maasta ja ilmastaa saatavaa energiaa hyödyntävillä järjestelmillä.



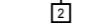
3 m kaava-alueen rajan ulkopuolella oleva viiva.



Korttelin, korttelinosan ja alueen raja.



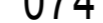
Osa-alueen raja.



Sitovan tonttijaoon mukaisen tontin raja ja numero.



Kaupunginosan numero.



Kaupunginosan nimi.



Korttelin numero.



Alueen nimi.



Rakennusoikeus kerrosalaneliömetreinä.



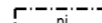
Roomalainen numero osoittaa rakennusten, rakennuksen tai sen osan suurimman sallitun kerrosalun.



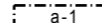
Rakennusala.



Rakennusala.



Alue, jolle saa sijoittaa polttoaineen jakeluaseman.



Autojen säilytyspaikan rakennusala, jolle saa rakentaa kaksi pysäköintitasoa rakennusoikeutta ylittäen. Pysäköintitasot tulee toteuttaa siten, että yläpuolella oleva rinne säilyy luonnontilaisena.



Maanalainen auton säilytyspaikan rakennusala.



Istutettava alueen osa.



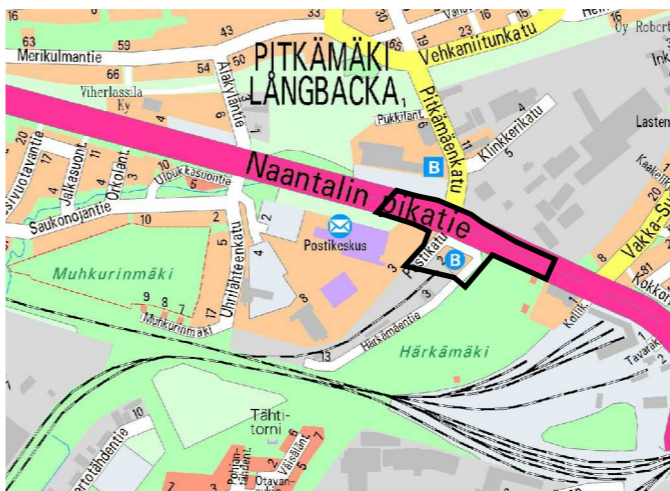
Istutettava puurivi.



Katu.



Korttelialueen rajan osa, jonka kohdalta ei saa järjestää ajoneuvo-liittymää.



Sijaintikartta

TURKU		ÅBO		Asemakaavatusun Detaljplanebeteckning	10/2011
Työnimi Arbetsnamn		"Pitkämäen portti"		Diarienumero Diarienummer	12828-2011
Osoite Adress		Postikatu 2		Mittakaava Skala	1:2000
Asemakaavanmuutos koskee:					
Kaupunginosa:	074 PITKÄMÄKI	LÅNGBACKA			
Kortteli:	84	84			
Kadut:	Naantalin pikatie (osa) Postikatu	Nädendals snabbväg (del) Postgatan			
Liikennealueet:	Nimettömiä (osa)	Utan namn (del)			
Asemakaavanmuutoksella muodostuva tilanne:					
Kaupunginosa:	074 PITKÄMÄKI	LÅNGBACKA			
Kortteli:	84	84			
Kadut:	Naantalin pikatie (osa) Postikatu	Nädendals snabbväg (del) Postgatan			
Asemakaavanmuutoksen yhteydessä hyväksytään seuraava sitova tonttijako/ tonttijaoonmuutos PITKÄMÄKI 84. -2					
Kaavoituksen pohjakartta täyttää maankäyttö- ja rakennuslain (132/99) 206 §:n nojalla säädetyn kaavoitusmittausasetuksen (1284/99) vaatimukset. Planläggningsbaskarten uppfyller kraven i förordningen om planläggningsmätning (1284/99), som givits med stöd av 206 § marknads- och bygglagen (132/99). Kaupungingeodeetti Stadsgeodet <i>Ulla Leinonen</i> 16.2.2012 15.2.2010 alkaen käytämme suunnittelutyössä EUREF-FIN- tasokoordinaattijärjestelmää sekä N2000- korkeusjärjestelmää.					
LUONNOS Utkast	YKL hyväksynyt Godkänd av MPN	EHDOTUS Förslag	YKL hyväksynyt Godkänd av MPN 22.5.2012 §239		
Hyväksytty kaupunginvaltuustossa Godkänd av stadsfullmäktige Kaupunginshiiteeri Stadssekreterare 3.9.2012 § 175					
Lainvoimainen Vunnit laga kraft 27.10.2012					
TURUN KAUPUNGIN YMPÄRISTÖ- JA KAAVOITUSVIRASTO / ASEMAKAAVATOIMISTO ÅBO STADS MILJÖ- OCH PLANLÄGGNINGSBYRÅ / DETALJPLANEKONTORET					
Muutettu 14.5.2012 (lausunnot) TURKU ÅBO 27.2.2012		Piirtäjä Ritare Karin Kekkonen	Valmistelijat Beredare <i>Laurent Druey</i> Laurent Druey	<i>Timi Hintsanen</i> Timi Hintsanen	
Asemakaavapäällikkö Detaljplanedirektör					