

LIIKUNTA BARKER

Raunistulantie 15, Turku
Viitesuunnitelma - 13.2.2025



Schauman
Nordgren
Architects

Luonnossuunnitelma

Liikunta Barkerin tontti kehittyi vehreäksi suurkortteliksi, joka yhdistää monipuoliset asumisen muodot sekä liikunta- ja liiketilatoiminnot. Suunnittelussa on pyritty luomaan kokonaisuus, joka vahvistaa yhteyttä Raunistulan pientalovaltaiseen kaupunkirakenteeseen ja alueen teolliseen historiaan.

Korttelin sisäosaan sijoittuvat 2-3-kerroksiset rivi- ja pientalot. Rakennukset jakavat pihatilan kahteen suojaisaan osaan, ja jokaiselle asunnolle muodostuu oma pieni etupiha. Korttelin reunoille, Barkerin Aukion ja Raunistulantien suuntaan, sijoittuvat 6-kerroksiset kerrostalot, jotka määrittelevät selkeän urbaanin katutilan ja luovat kaupunkimaisen reunavyöhykkeen.

Barkerin Aukiosta kehitetään puolijulkinen ja vehreä ulkotila, joka toimii korttelin yhteisenä pihana ja kohtaamispaikkana. Tontin pysäköinti ratkaistaan pääosin pysäköintihallissa pihakannen alla. Rivi- ja pientalojen sekä vierailijoiden pysäköintipaikat sijoittuvat pääosin maantasoon tontin halki kulkevan tonttikadun varrelle.

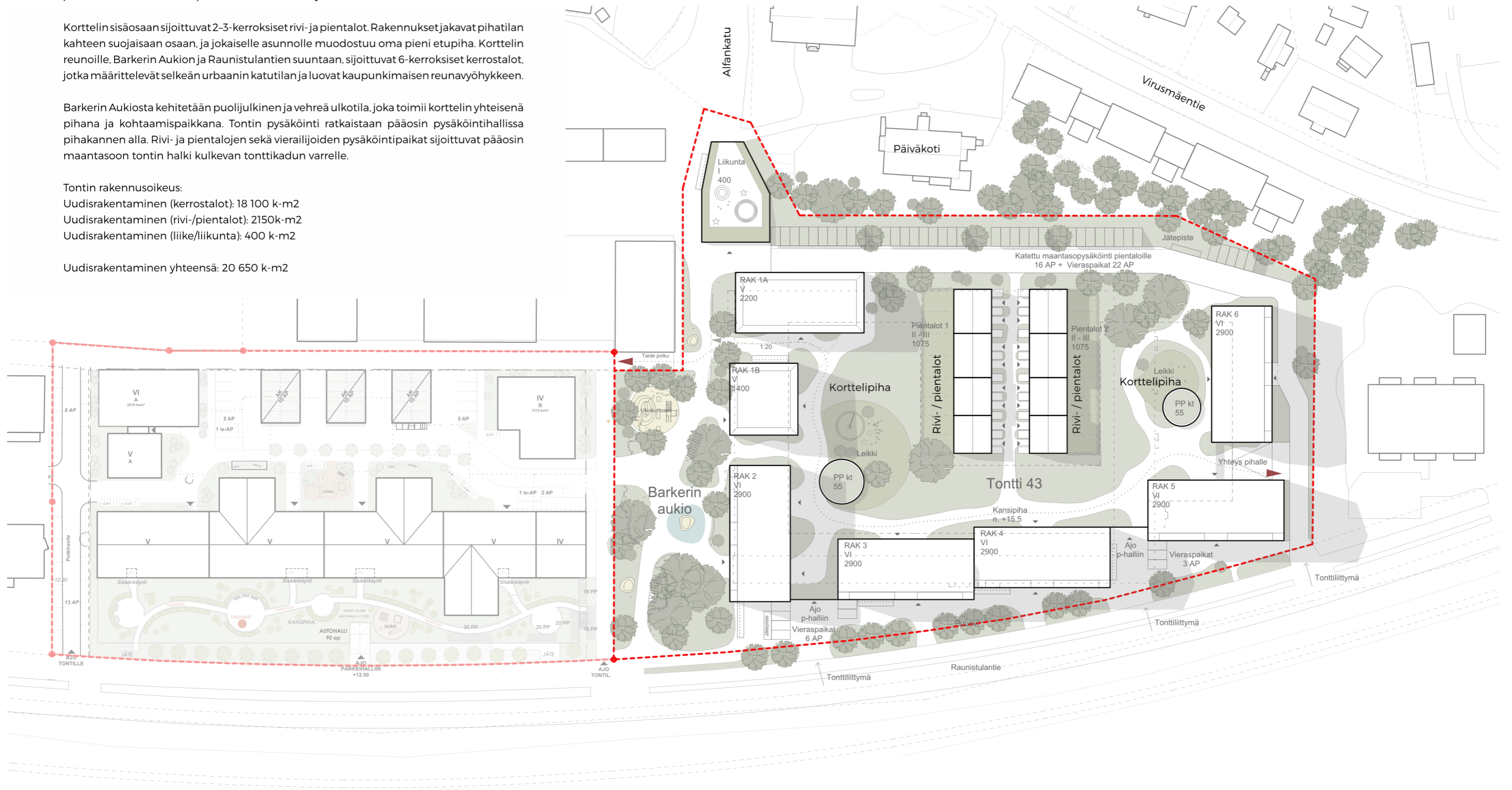
Tontin rakennusoikeus:

Uudisrakentaminen (kerrostalot): 18 100 k-m²

Uudisrakentaminen (rivi-/pientalot): 2150 k-m²

Uudisrakentaminen (liike/liikunta): 400 k-m²

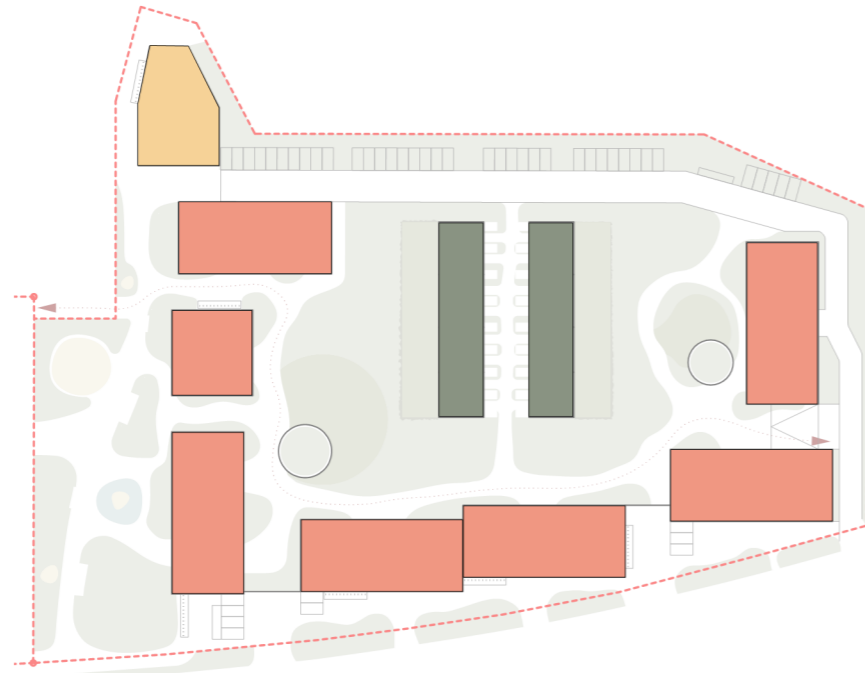
Uudisrakentaminen yhteensä: 20 650 k-m²



Ilmakuva lounaasta

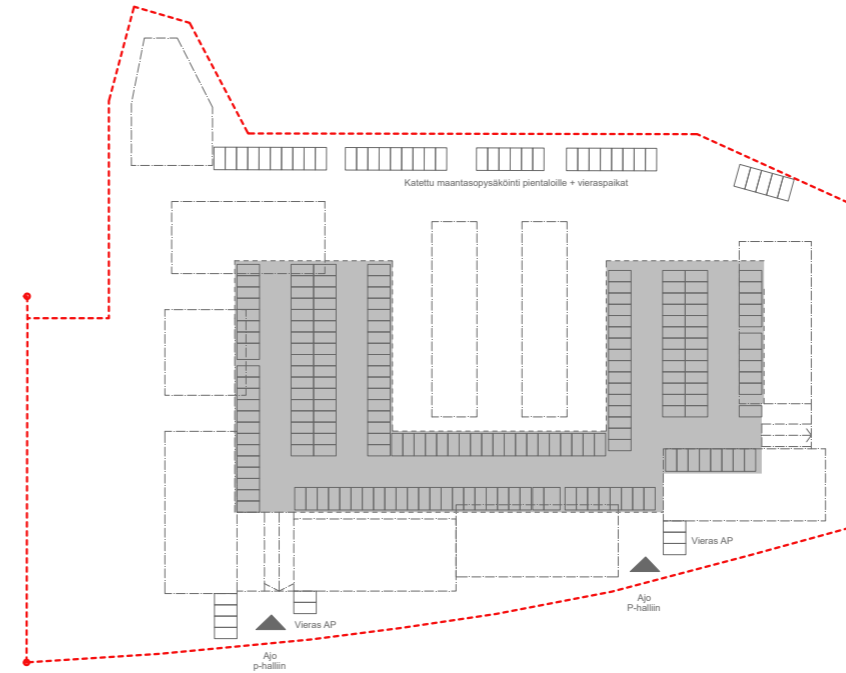


Periaatekaaviot

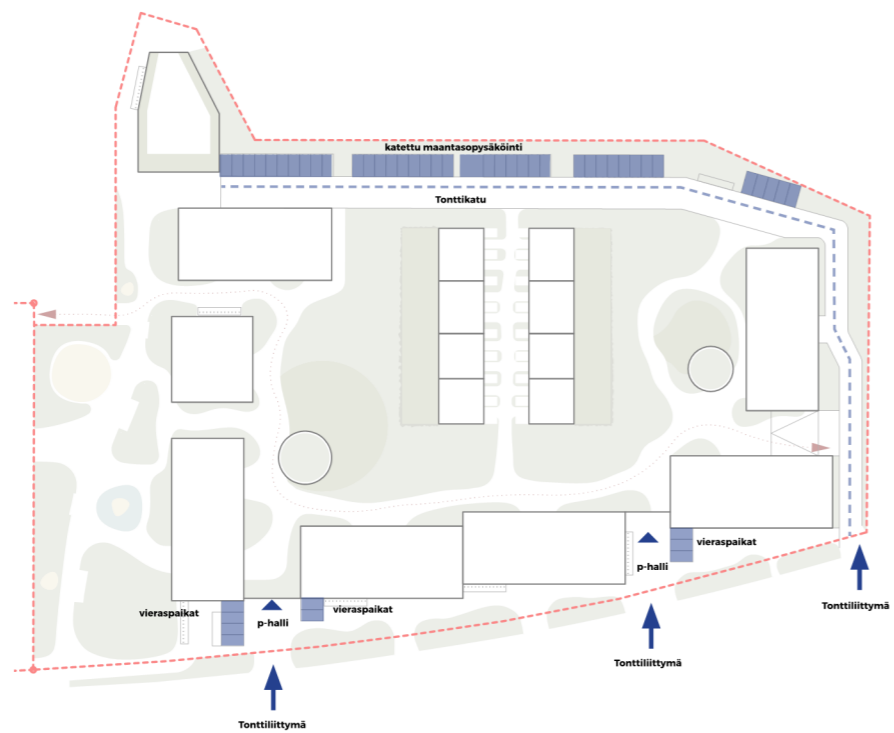


- Kerrostaloasuminen
- Rivi- / pientaloasuminen
- Liike-/liikuntatoiminnot

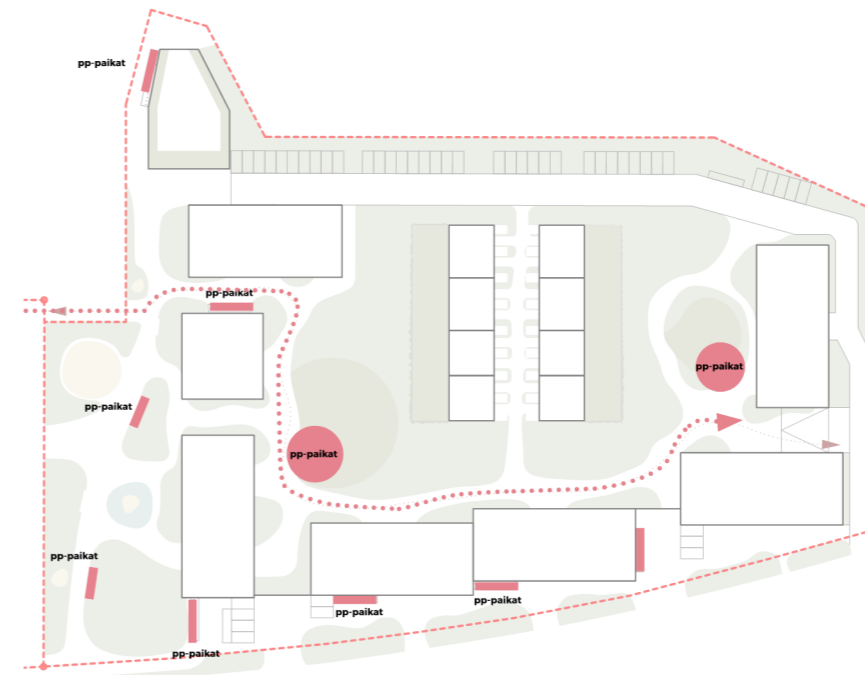
Toimintojen sijoittuminen tontilla



Pysäköintiperiaate



Ajoneuvoliikenne ja pysäköinti tontilla



Polkupyöräpaikoitus

Aluejulkisivut



Tontti 36 (Kutomo)

Barkerinaukio

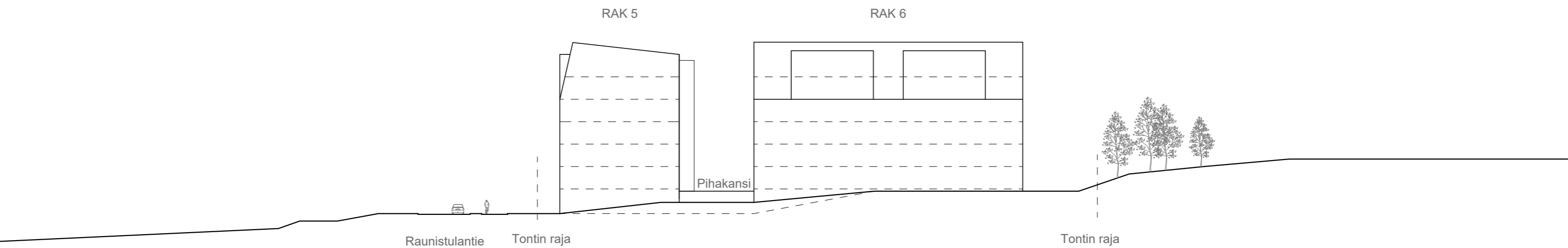
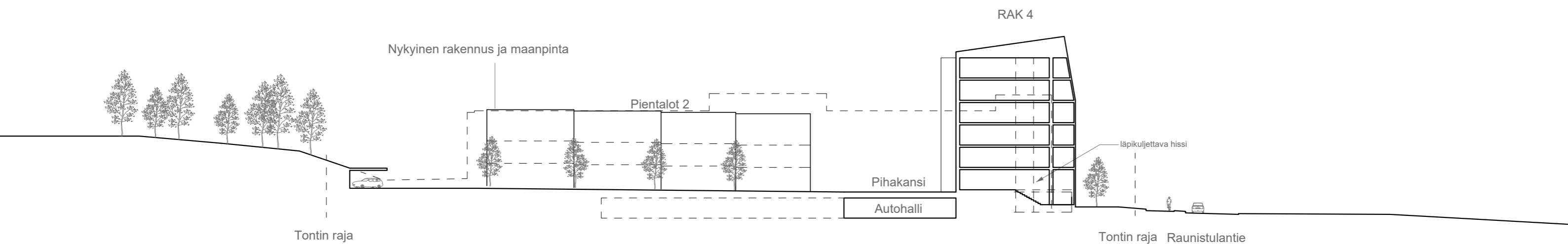
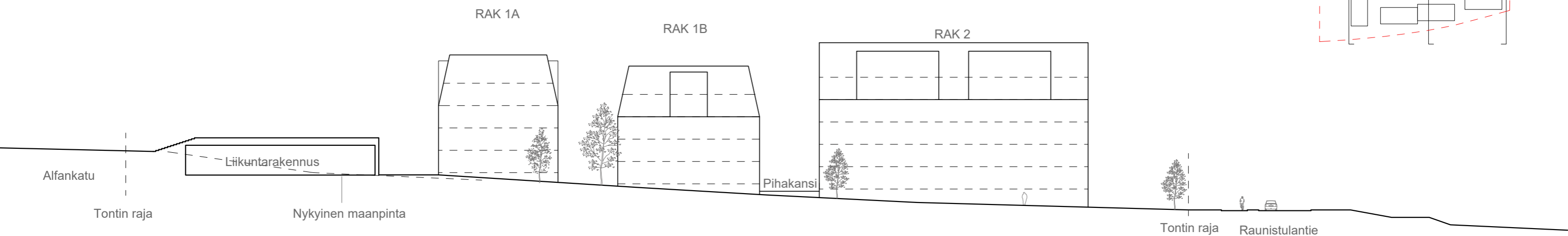
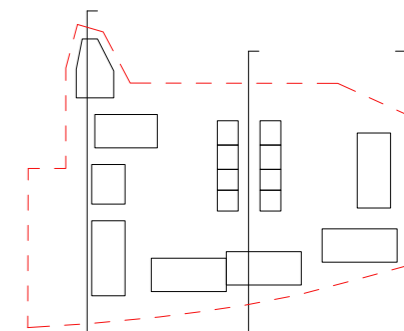
Tontti 43 (Liikunta Barker)



- 1. Tiili
- 2. Metalli
- 3. Lasi
- 4. Parvekelasi

Barkerinaukio

Korttelileikkaukset



Näkymä Barkerinaukiolta



Näkymä Raunistulantieltä



Näkymä korttelipihalta



Näkymä korttelipihalta





Schauman
Nordgren
Architects