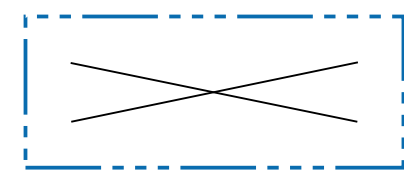


POISTUVA KAAVA

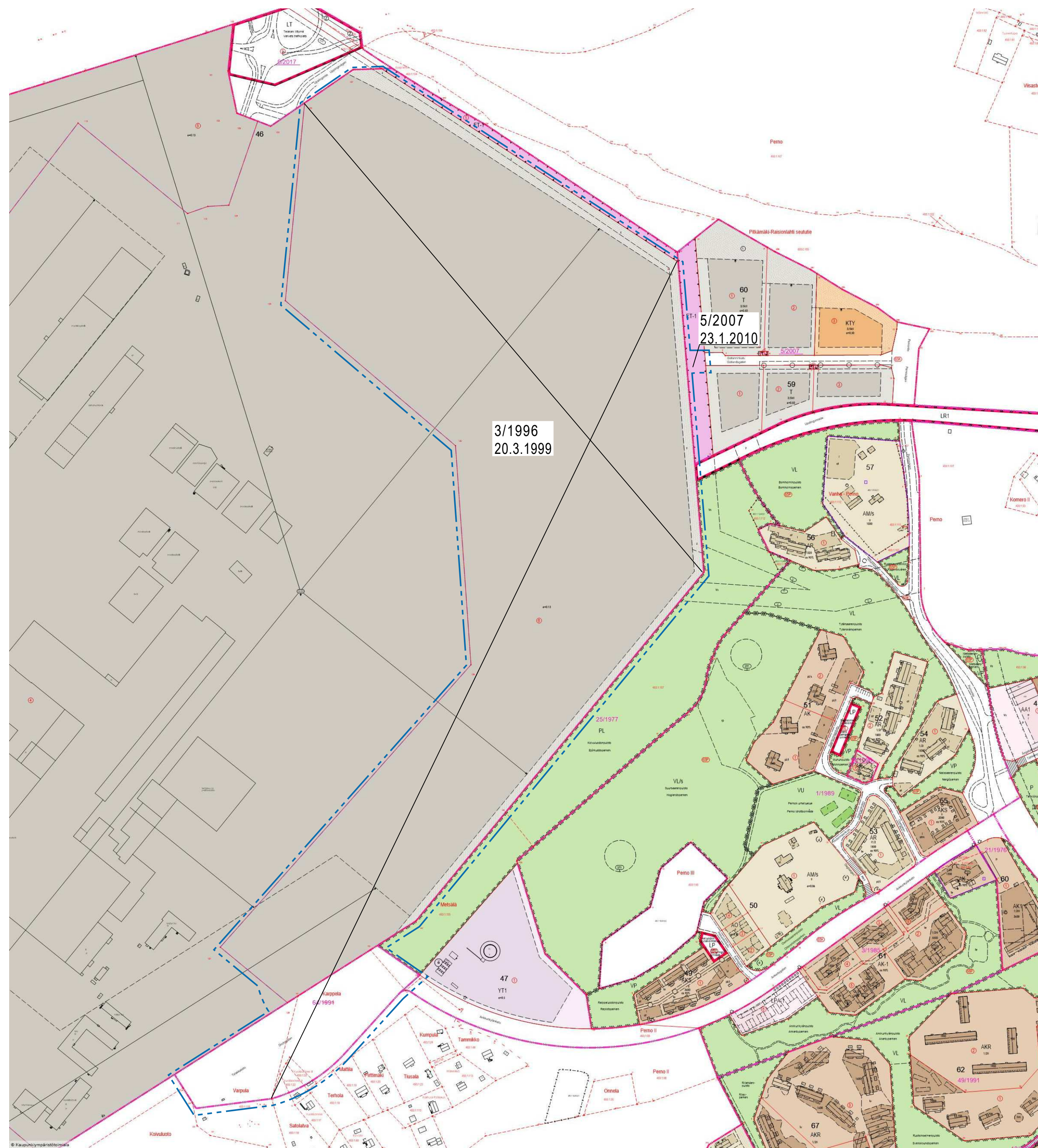
Merkintöjen selite:



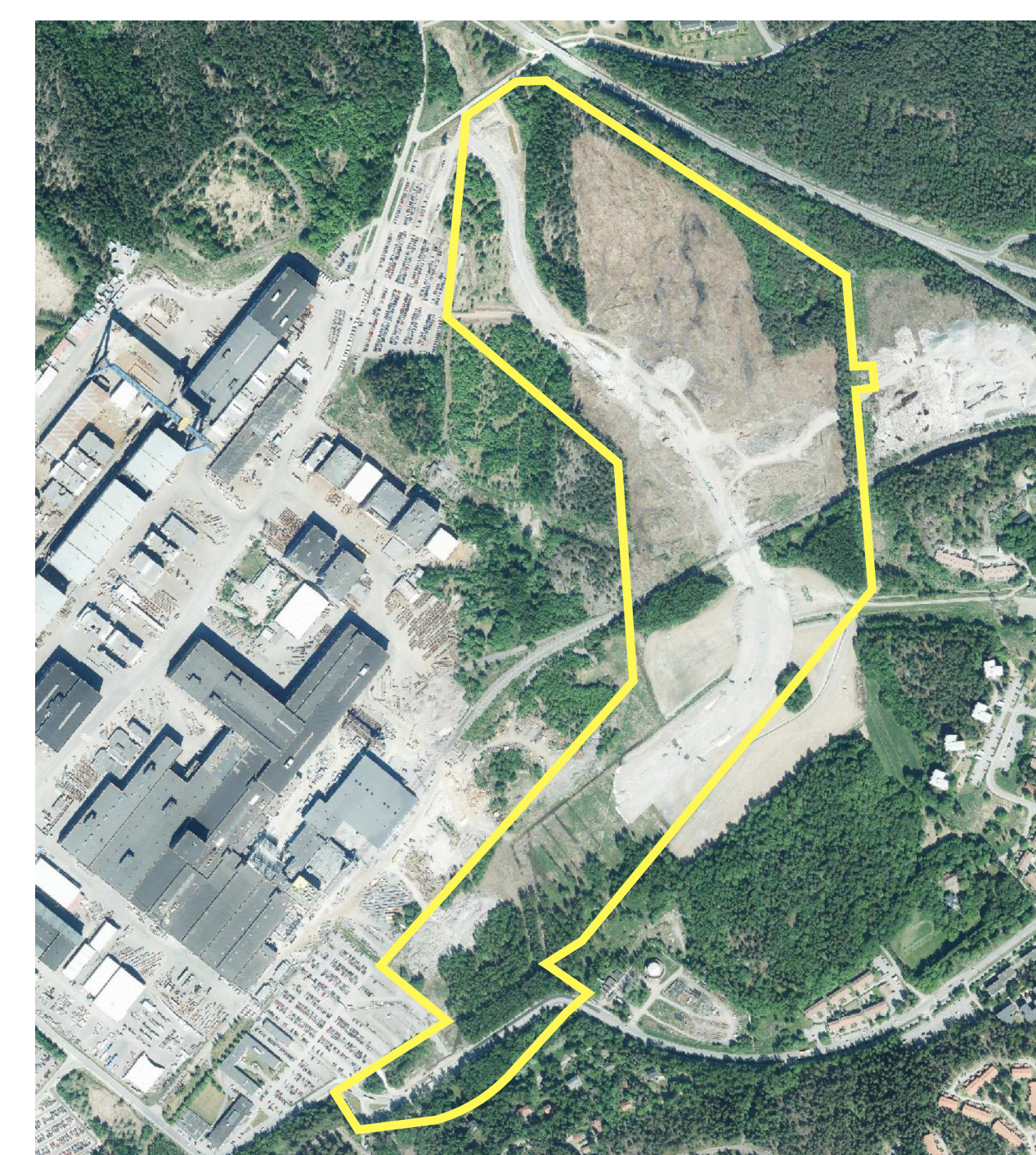
3 m kaava-alueen rajan ulkopuolella oleva viiva, jota otsakkeessa mainittu kaavanmuutos koskee ja jolta aiemmat kaavamerkinnät ja -määräykset poistuvat.

3/1996
20.3.1999

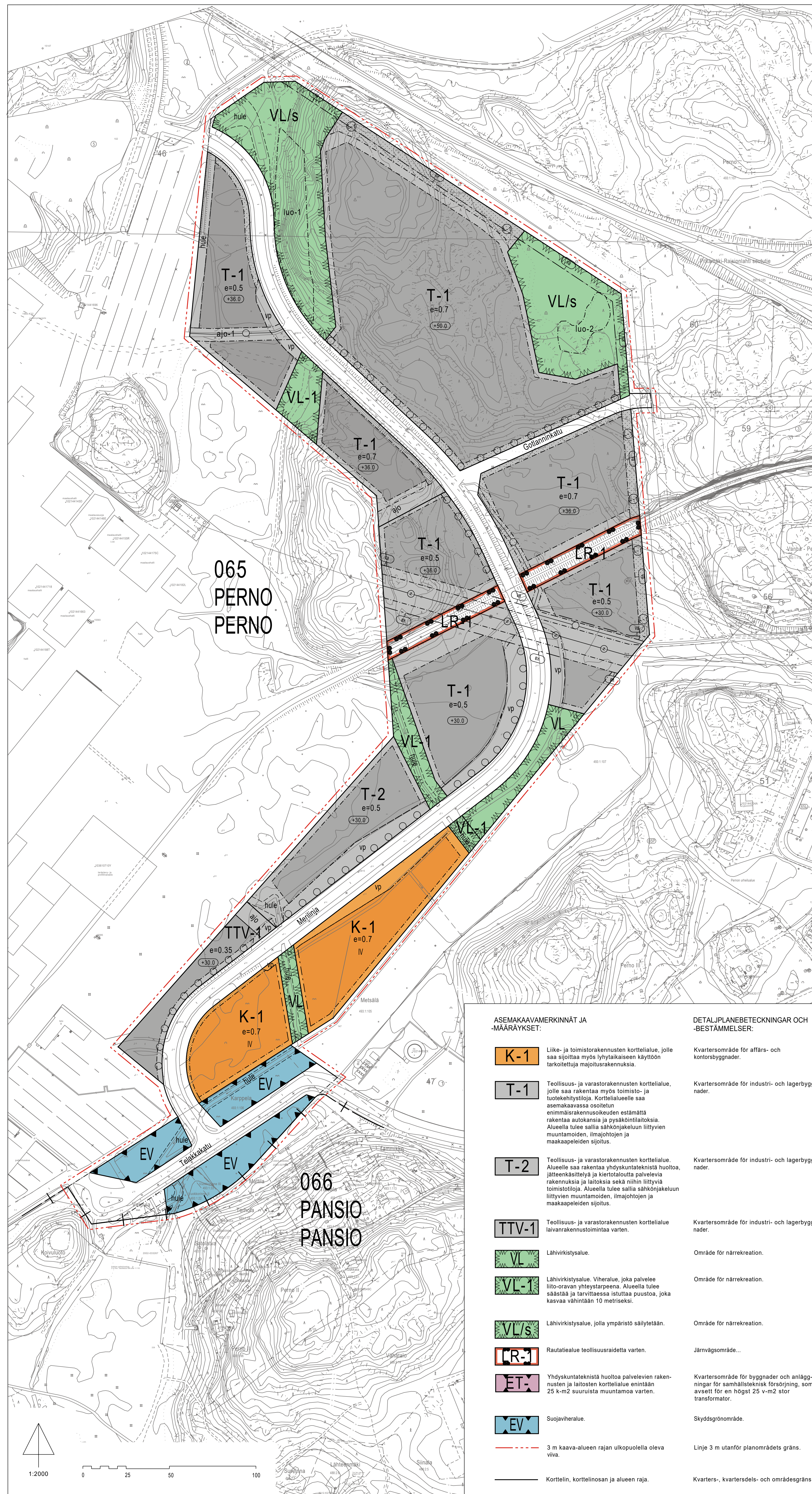
Poistuvan kaavan tunnus ja voimaantulopäivä.



SUANIKARTTA



ILMAKUVA



065 PER	Kaupunginosan numero.	Stadsdelnummer.
Merilinja	Kaupunginosan nimi.	Namn på stadsdel.
IV	Alueen nimi.	Namn på område.
e=0.7	Romaalinen numero osoittaa rakennusten, rakennuksen tai sen osan suurimman sallitun kerrosluvun.	Romersk sifra anger största tillåtna antalet våningar i byggnaderna, i byggnaden eller i en del därav.
+38.0	Rakennuksen vesikaton ylimmän kohdan korkeusaste. Alueella tai rakennuksien sijoittavat tekniset laitteet saavat ylittää sallitun rakennuskorkeuden.	Högsta höjd för byggnadens vattentak.
[Symbol]	Rakennusala.	Byggnadsyta.
[Symbol]	Istutettava alueen osa.	Del av område som skall planteras.
[Symbol]	Luonnontilaisena säilytettävä alueen osa, joka palvelee liito-oravan yhteystarpeena. Alueella tulee säätää ja tarvittaessa istuttaa puustoa, joka kasvaa vähintään 10 metriä. Voimajohdon vaara-alueella puuston korkeutta rajoitetaan sähköjohdon määräysten mukaan.	Del av område som skall bevaras i naturligtillstånd.
[Symbol]	Istutettava puuri.	Trädrad som skall planteras.
[Symbol]	hule	Sijaintiltaan ohjellun alueelle hulevesi-järjestelmää varten alue, jonka kautta johdetaan ja jossa viivytetään korttelien sekä yleisten alueiden hulevettä allas- ja ojarakent.
[Symbol]	Katu.	Gata.
[Symbol]	ajoyhteys	Körförbindelse.
[Symbol]	ajoyhteys	Körförbindelse.
[Symbol]	Maanalaista johtoa varten varattu alueen osa.	—
[Symbol]	Sähköjohtoa varten varattu alueen osa.	—
[Symbol]	Vaara-alue.	Farområde.
[Symbol]	luo-1	Alueen osa, jolla sijaitsee luonnonsuojelun perusteella suojeltu jalopuumetsä. Alueella ei saa muuttaa niin, että luontotyyppiin ominaispiirteiden säilyminen kyseisellä alueella vaarantuu. Maankäyttö, puun kaataminen ja muu maaismaa muuttava toiminta edellyttää luonnonsuojelun mukaisia poikkeuslupaa sekä maankäyttö- ja rakennuslain mukaisia maaismaayhtymää.
[Symbol]	luo-2	Alueen osa, jolla sijaitsee metsäin ja vesilain perusteella suojeltu metsälampi. Alueella ei saa muuttaa niin, että luontotyyppiin ominaispiirteiden säilyminen kyseisellä alueella vaarantuu. Maankäyttö, puun kaataminen ja muu maaismaa muuttava toiminta edellyttää luonnonsuojelun mukaisia poikkeuslupaa sekä maankäyttö- ja rakennuslain mukaisia maaismaayhtymää.
[Symbol]	VP	Tien vastapenger. Aluetta voidaan käyttää pysäköintiin ja istutuksiin. Vastapengeralueella ja viereisillä tontteilla tulee ottaa huomioon rakennetun kadun geotekniikka ja kuivatus ja suunnitelmien tulee hyväksyä kaupunkien kaava- ja maankäyttö- ja rakennuslain mukaisesti.

YLEISET MÄÄRÄYKSET: ALLMÄNNA BESTÄMMELSER:

Teollisuusalueilla toimistotilat tulee sijoittaa kadun varten ja niiden lähimääräiset on istutettava. Ulkoavaroitintin käytettävät alueet tulee näkösuojata istutuksin jätär rakentien. Katto- ja julkisivuja saa päälystää aurinkoenergiaa hyödyntäviä pinoilla.

Korttelialueelle sijoitettuna rakennuksen, sen osan tai muun rakenteen etäisyyden naapuritontin rajasta on oltava vähintään 5 metriä. Yhden tontin kautta saa järjestää ajon useammalle kuin kahdelle tontille. Tontilla voi olla useampi kuin yksi liittymä.

T- korttelialueella sijoitettavissa toimistoissa ulkoko karkautusvälimatusta aiheutuva melutaso ei saa ylittää 45 dBA. K-1 korttelialueella sijoitettavissa majoitushuoneissa ulkoko karkautusvälimatusta aiheutuva melutaso ei saa ylittää melun päästöarvoa (kio 7-22) 35 dB ja yö-ohjearvoa (kio 22-7) 30 dB. Desibeliarvoilla tarkoitetaan A-painotettua ekvivalenttasoa (LAeq).

Autopaikkoja on korttelialueella varattava seuraavasti:
- toimisto-, tuotekehitys- liike- ja majoitus tilat 1ap / 100 k-m2
- teollisuus- ja varastotilat 1ap / 150 k-m2

Autopaikkojen yhteyteen tulee istuttaa puuta vähintään 1 puu / 10 autopaikkaa. Autopaikat on pinnoitettava vastaläpäsivellä päällysteillä.

Vettäläpäsivemättömiä pinoilla tulevia hulevesiä tulee viivytellä alueella siten, että viivytyspainanteiden, -altaiden tai -sälliiden mitoristuvuuden tulee olla 0,5 m3 / 100 m2 vettäläpäsivemättömä pinta kohden. Viivytyspainanteiden, -altaiden tai -sälliiden tulee yhteyttä 12 tunnin kuluessa käyttymättään ja niissä tulee olla suunniteltu ylivuoto.

Tontilla jolla kätälaitin ja varastoidaan öljyä, polttoaineita tai kemikaaleja, on hulevedet johdettava öljyn- ja niekenerokuvon kautta. Hulevesiviemäristä on oltava sukkumahdollisuus mahdollisen onnettomuuden varalta.

Tontilla, joilla on runsaasti liikennettä ja vettä läpäsivemättömiä pinoita on hulevedet on johdettava hiekkarokuvon kautta. Tontille on laadittava kuivatussuunnitelmat, joissa osoitetaan eronjärjestelmien mitoitus ja sijainti.

K-1	Liike- ja toimistorakennusten korttelialue, jolle saa sijoittaa myös liityntäkaivoon käyttöön tarkoitettua majoitusrakennusta.	Kvartersområde för affärs- och kontorbyggnader.
T-1	Teollisuus- ja varastorakennusten korttelialue, jolle saa rakentaa myös toimisto- ja tuotekehitystiloja. Korttelialueella saa asemakaavassa osoitetun enimmäiskerroskorkeuden estämättä rakentaa autotankkia ja pysäköintitilaa. Alueella tulee sallia sähköjohdot liittyvien muuntamoiden, ilmajohdon ja maakaapeleiden sijoitus.	Kvartersområde för industri- och lagerbyggnader.
T-2	Teollisuus- ja varastorakennusten korttelialue. Alueella saa rakentaa yhdyskuntateknistä huolta, jätteenkäsittelyä ja kiertotaloutta palvelevia rakennuksia ja tiloita sekä niihin liittyviä toimintotiloja. Alueella tulee sallia sähköjohdot liittyvien muuntamoiden, ilmajohdon ja maakaapeleiden sijoitus.	Kvartersområde för industri- och lagerbyggnader.
TTV-1	Teollisuus- ja varastorakennusten korttelialue laivarakennustoimintaa varten.	Kvartersområde för industri- och lagerbyggnader.
VL	Lähi-virkistysalue.	Område för närrökreation.
VL-1	Lähi-virkistysalue. Vihreäalue, joka palvelee liito-oravan yhteystarpeena. Alueella tulee säätää ja tarvittaessa istuttaa puustoa, joka kasvaa vähintään 10 metriä.	Område för närrökreation.
VL/s	Lähi-virkistysalue, jolla ympäristö säilytetään.	Område för närrökreation.
CR-1	Rautatiealue teollisuuslaitetta varten.	Järnvägsområde...
ET	Yhdyskuntateknistä huolta palvelevien rakennusten ja laitteiden korttelialue enintään 25 k-m2 suuruisia muuntamoita varten.	Kvartersområde för byggnader och anläggningar för samhällsteknisk försörjning, som är avsett för en högst 25 v-m2 stor transformator.
EV	Suojavihreäalue.	Skyddsgrönområde.
[Symbol]	3 m kaava-alueen rajan ulkopuolella oleva viiva.	Linje 3 m utanför planområdets grän.
[Symbol]	Korttelin, kortteliosan ja alueen raja.	Kvarters-, kvartersdel- och områdesgrän.
[Symbol]	Osa-alueen raja.	Grän för delområde.

TURKU **ÅBO**

ASEMAKAAVATUNNUS 15/2019
 DETALJPLANEINTECKNING
 DIARINUMERO 12603-2019
 QUARENUMMER 1:2000

TYÖNMIKKE ARHISTONIMI: Merilinja
 COÖRDINÄT ADDRESS: Merilinja, Telakkakatu

MAASTONTARKISTUS, I VAHRE LUONNONS TERRANGRANSKINNING, I SKEDTET UTKAST KYLK HYVÄKSYNT GÖOKÄND AV SMIND

MERILINJA

KAUPUNKIPÄRISTÖTOIMIALA • KAUPUNKISUUNNITTELU JA MAAOAISUUS • KAAVOITUS
 STADSPLANNINGSSEKTORN • STADSPLANERING OCH MARKREGNDOM • PLANLÄGGNING

LUONNONS UTKAST PARTIAA RTARE: Reeta Ahlqvist VALMISTELLA BEREADARE: Paula Antas

TURKU ÅBO 7.9.2020 Maankäyttöjohtaja Markkavirastojohtaja