



Asemakaavanmuutos Merilinja

Virtuaalinen yleisötilaisuus 25.11.2020 klo 17.00-18.30

Osallistumisohjeet



- Lähetyksessä on noin 10-20 sekunnin viive.
- Kysymyspalstalla voi esittää kysymyksiä ja kommentteja koko webinaarin ajan.
- Tilaisuuden esitys tallennetaan Merilinja-verkkosivuille.
<https://www.turku.fi/kaavoitus/merilinja-12603-2019>

Vuorovaikutus



- maankäyttö- ja rakennuslaki (MRL) sekä maankäyttö- ja rakennusasetus (MRA) edellyttävät vuorovaikutusta asemakaavan valmistelussa
- koronaviruksen aiheuttaman tilanteen johdosta normaalia yleisötilaisuutta ei voida pitää
- virtuaalinen yleisötilaisuus internetissä
- mahdollisuus esittää kysymyksiä anonyymisti esityksen aikana keskustelupalstalla ja myöhemmin sähköpostilla paula.aantaa@turku.fi



Illan ohjelma

Tilaisuuden järjestelyt ja osallistumisohjeet
Jenna Kaarela, Turun kaupunki

Alueen kehitysnäkymät
Tero Lahti, johtaja, Blue Industry Park

Kaavaluonnoksen esittely
Paula Aantaa, kaavoitusarkkitehti, Turun kaupunki

Alueen liikenne
Harry Jaakkola, liikennesuunnitteluinsinööri Turun kaupunki

Keskustelua, kommentteja ja kysymyksiä

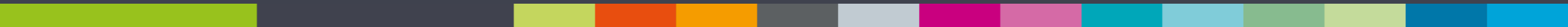
Kysymysten läpikäynti
Katri Arnivaara, aluetyönkehittäjä Turun kaupunki

Tilaisuus päättyy klo 18.30



BLUE INDUSTRY
PARK

Tero Lahti
25.11.2020



Alueen tavoitteita

” Turun seutu on yksi Suomen vahvan talouskasvun vetureista. Jotta kasvu jatkuisi myös ensi vuosikymmenellä, vaaditaan pitkäjänteisiä, kansainvälisesti kiinnostavia ja kunnianhimoisia panostuksia tulevaan. Blue Industry Park on yksi elinkeinopolitiikan lähivuosien tärkeimmistä hankkeista ” sanoo Turun kaupunginjohtaja **Minna Arve**.

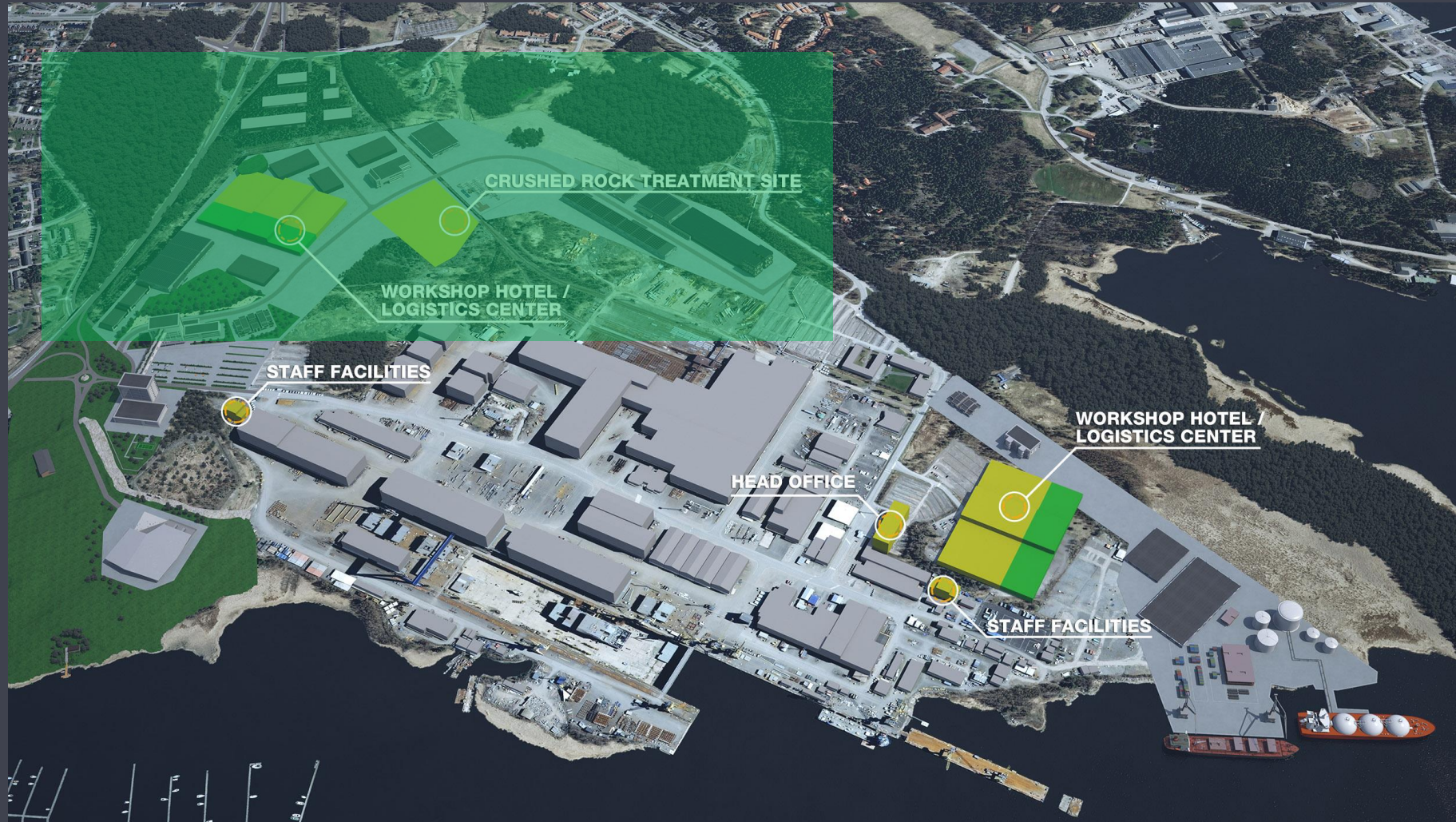
” Haluamme BIP:n tarjoavan ensiluokkaiset puitteet paitsi tuotantoon, myös jatkuvaan uusiutumiseen, huippuosaamisen ylläpitoon ja kehittämiseen. Tavoitteena on 100 yritystä ja 10 000 työntekijää sekä noin 500 miljoonan euron investoinnit ” Turku Science Park Oy:n toimitusjohtaja **Niko Kyynäräinen** kertoo Blue Industry Parkin tavoitteista:

Konseptin tavoitteet

Blue Industry Park –alue ja konsepti

- Edistää meriteollisuuden tulevaisuuden innovaatioita
- Vahvistaa meri- ja valmistavan teollisuuden mahdollisuuksia alueella
- Tarjoaa turvallisen ja ympäristön huomioivan toimintaympäristön
- Tavoitteena saada alueelle +140 000 kerrosneliötä, 100 yritystä ja 10.000 työntekijää

Vaihe 1 alue



POISTUVA KAAVA

Merkintöjen selite:

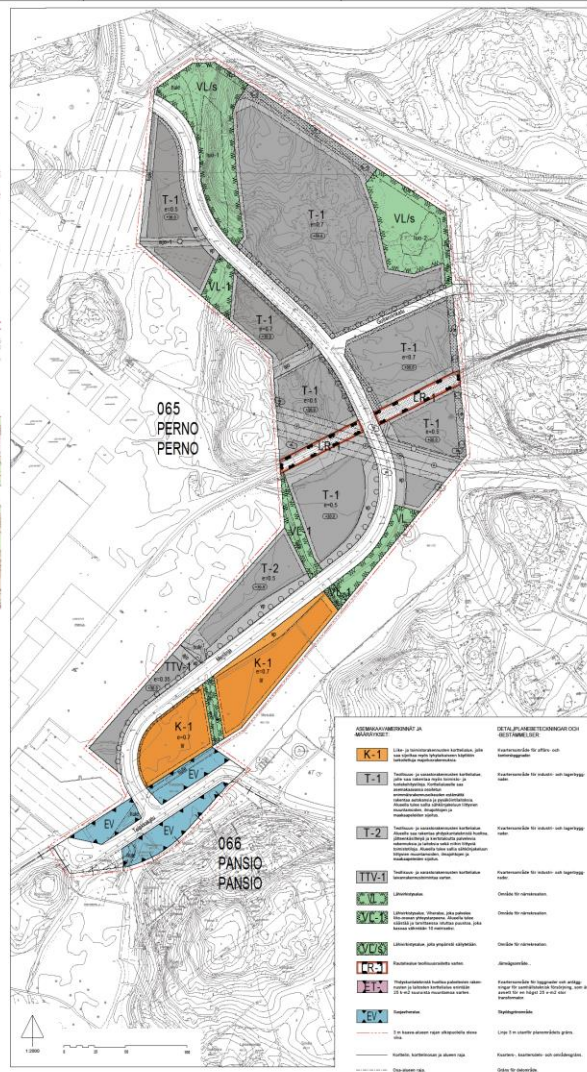
3 m kaava-alueen rajan ulkopuolella oleva viiva, jota ottaakseen mainittu kaavanmuutos koskee ja jolla aiemmat kaavamerkinnät ja -määräykset poistuvat.

3/1996
20.3.1999

Poistuvan kaavan tunnus ja voimaantulopäivä.



1:80000



ALUEMERKINTÄ	ALUEMERKINNÄN KUVAUS	ALUEMERKINNÄN KUVAUS
K-1	Uusi ja korjattavana oleva rakennus, joka on rakennettu ennen kaavan voimaantumista.	Korjattavana oleva rakennus, jota ei ole korjattu ennen kaavan voimaantumista.
T-1	Uusi ja korjattavana oleva rakennus, joka on rakennettu ennen kaavan voimaantumista.	Korjattavana oleva rakennus, jota ei ole korjattu ennen kaavan voimaantumista.
T-2	Rakennus, jota ei ole korjattu ennen kaavan voimaantumista.	Korjattavana oleva rakennus, jota ei ole korjattu ennen kaavan voimaantumista.
TTV-1	Rakennus, jota ei ole korjattu ennen kaavan voimaantumista.	Korjattavana oleva rakennus, jota ei ole korjattu ennen kaavan voimaantumista.
VL/s	Luontokohde, joka on suojeltavana.	Luontokohde, joka on suojeltavana.
EV	Luontokohde, joka on suojeltavana.	Luontokohde, joka on suojeltavana.

065 PER

066 PANSIO PANSIO

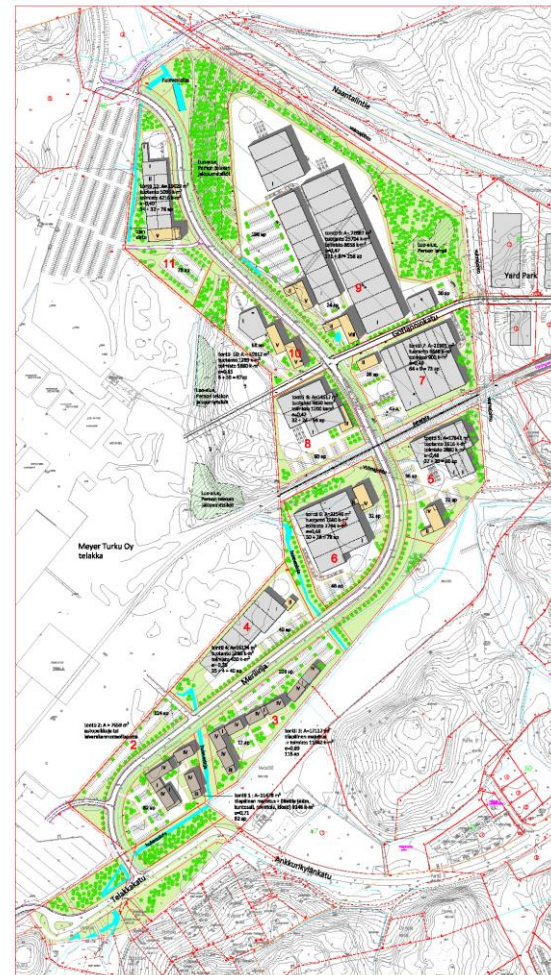
TURKU ABO

MERLINIA

LUONNOS

1:2000

19.10.2019



MERLINIA LUONNOS

1:2000

19.10.2019

MITÄ

Maailman paras fyysinen ja virtuaalinen paikka tukea telakkateollisuutta sekä alihankkijaverkostoa

KENELLE

Turun telakan nykyisille sekä tuleville alihankkijoille sekä yleisesti koko meriklusterissa toimiville tai sinne pyrkiville yrityksille jotka haluavat menestyä niin paikallisesti kuin globaalisti vaativalla toimialalla

MITEN

Luomalla edistyksellinen innovaatio ja yrityskeskittymä joka varmistaa kehittymisen Turun Seudun ja koko Suomen meriklusterin menestystarina. Mahdollistaen myös toiminnan skaalautuvuuden tilanteen vaatiman toiminnanlaajuuden ja keston mukaisesti

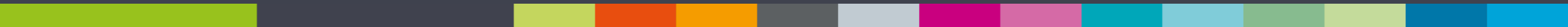
IMAGO

Hyvin hallinnoitu aluekehitys ympäristö joka tuottaa lisäarvoa niin asiakkaalle kuin omistajalle aluekäytön ohjauksella sekä liiketoiminnan merkittäväällä tehostamisella



BIP

BLUE INDUSTRY
PARK



Kaava-alueen sijainti



Kaavoitus

Kaava-alueen sijainti

- 35,7 ha
- Meyerin telakan vieressä

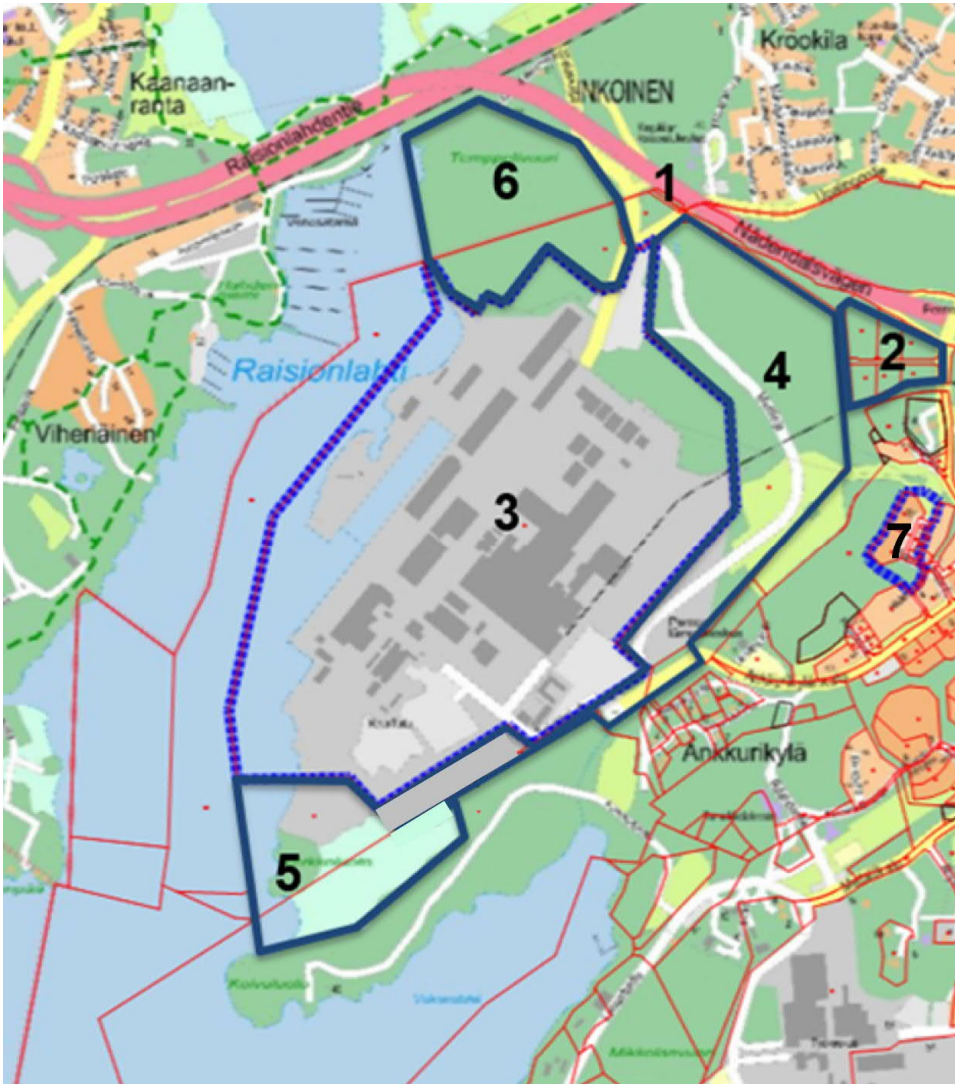
Kaavoitus



Tavoitteet

- osa laajempaa (n. 195 ha), vaiheittain toteutettavaa, Blue Industry Park -hanketta (BIP), joka on nimetty Turun maankäytön strategiseksi hankkeeksi,
- Blue Industry Parkista (BIP) tavoitellaan Euroopan mittakaavassa johtavaa meri- ja valmistavan teollisuuden tuotanto- ja innovaatiokeskittymää. Sen tehtävänä on vastata Turun seudun meri- ja valmistavan teknologiateollisuuden kasvutarpeisiin ja edistää alan tulevaisuuden kilpailukykyä ja synnyttää työpaikkoja
- BIP-konseptin mukainen rakentaminen
 - tiivis rakenne
 - toimistot, tuotanto-, varasto- ja majoitustilat
 - logistinen toimivuus ja saavutettavuus, tavaravirrat, informaatio
 - joukkoliikenne, pyöräily-yhteydet ja pysäköintiratkaisut kasvavan työntekijämäärän tarpeisiin

Alueen muut suunnitelmat



- 1. Telakan liikennejärjestelyt**
 - E18 ja telakan liittymä, Mt185, 2017
- 2. Yard Park**
 - infran rakentaminen käynnissä, tonttien luovutus 2020 -
- 3. Meyerin Turun telakka**
 - vaiheasemakaava voimaan 2020
- 4. Merilinja**
 - kaavoitus 2019 – 2021
- 5. BIP satama**
 - kaavoitus 2021-2023
- 6. Temppeleivuori**
 - kaavoitus käynnistetään, kun alueen käyttötarkoitus on selkiytynyt
- 7. Saarenmaankatu 8-10**
 - Kaavoitus ehdotusvaiheessa 2020

Kaavaprosessi tähän mennessä

Blue Industry Park –nimisen maankäytön strategisen hankkeen tavoitteet asetettu 21.10.2019 kaupunginhallituksen kaupunkikehitysjaostossa



Osallistumis- ja arviointisuunnitelma ja tavoitteet Kylk 5.11.2019, muutettu 7.9.2020 (kaavarajaus)

Saatu 6 mielipidettä

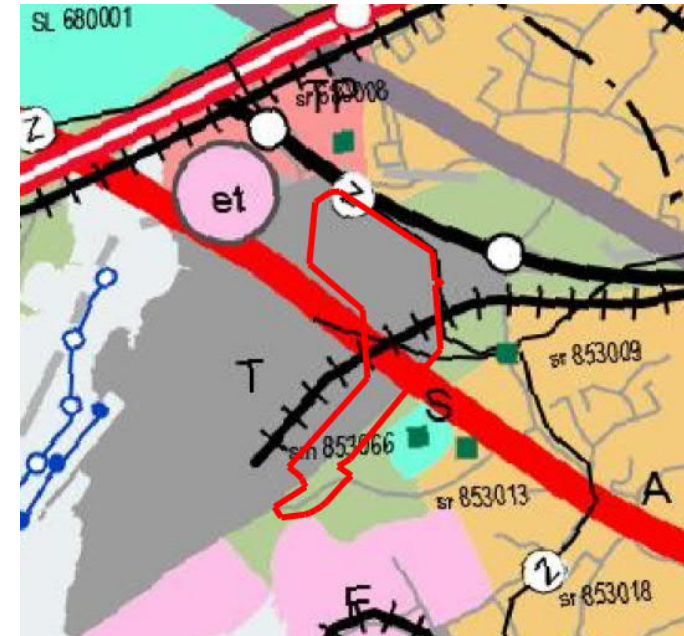


Luonnos hyväksyttiin kaupunkiympäristölautakunnassa 22.9.2020 § 327

Kaavoitus

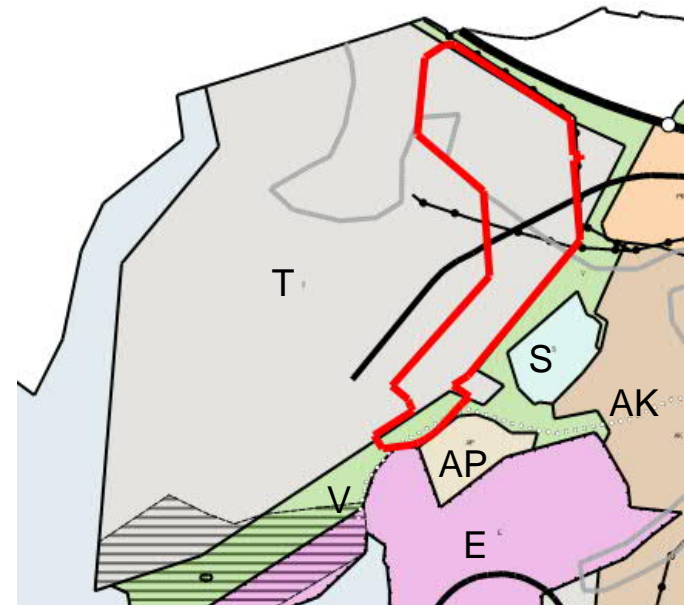
Maakuntakaava

- Teollisuustoimintojen alue.
- Alue kuuluu teollisuuden ja logistiikan kehittämisen kohdealueeseen, jossa suunnittelulla tulee turvata ja edistää alueen kehittymistä korkeatasoiseksi ja tehokkaaksi yritysalueeksi.



Yleiskaava 2020

- Tuotanto- ja varastoaluetta (T)
työpaikka-alue
- Reunoilla virkistysaluetta (V)



Yleiskaavaehdotus 2029

T/kem Teollisuus- ja varastoalue, jolla on merkittävä, vaarallisia kemikaaleja valmistava tai varastoiva laitos

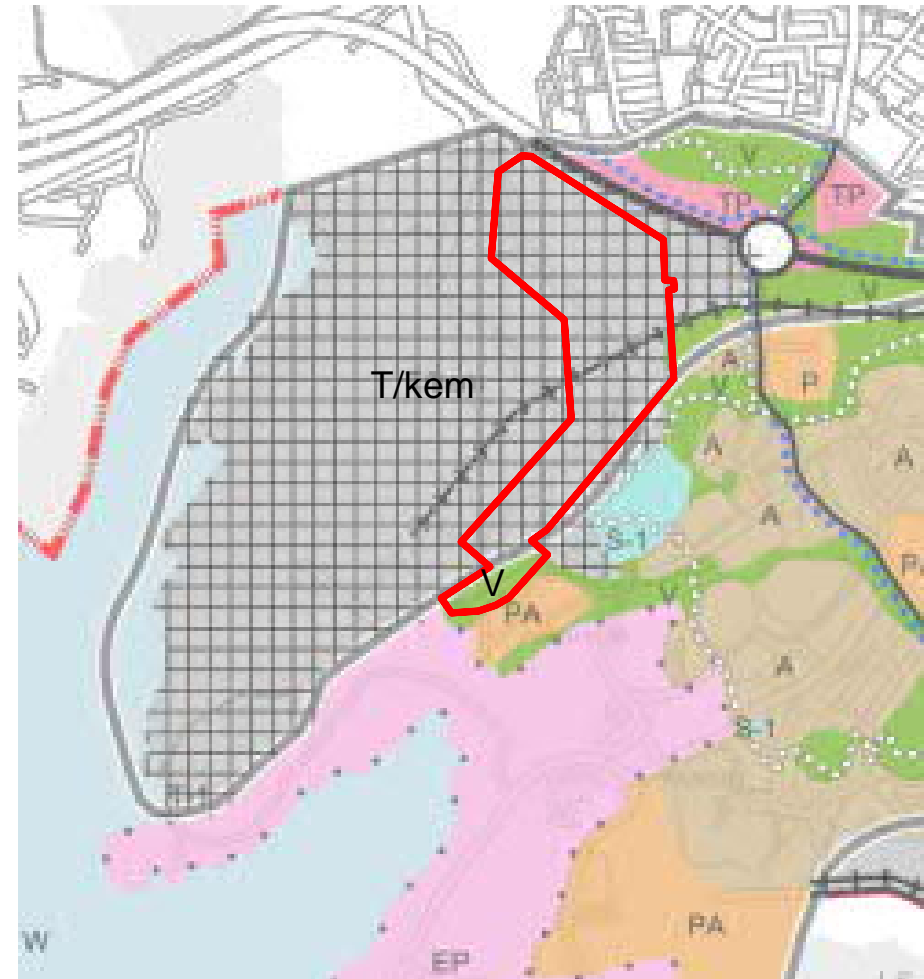
V Viheralue

Innovaatio- ja osaamiskeskittymä

Blue Industry Park. Valmistavan meri- ja teknologiateollisuuden tuotanto-, palvelu- ja innovaatiokeskittymä. Alueelle sijoittuu toimisto-, tuotanto- ja varastotiloja.

Alueella pyritään sekoittuneeseen rakenteeseen, jossa samalla tontilla voi sijaita erilaisia toimintoja, esimerkiksi palveluja ja tuotantotiloja. Alueelle voi sijoittua myös majoitustoimintaa sekä satamatoimintoja.

Aluetta kehitettäessä saavutettavuus ja logistinen toimivuus kaikilla liikennemuodoilla sekä maitse että meritse on turvattava. Aluetta kehitettäessä on varmistettava alueen saavutettavuus laadukkailla pyöräily- ja joukkoliikenneyhteyksillä.



Kaavoitus

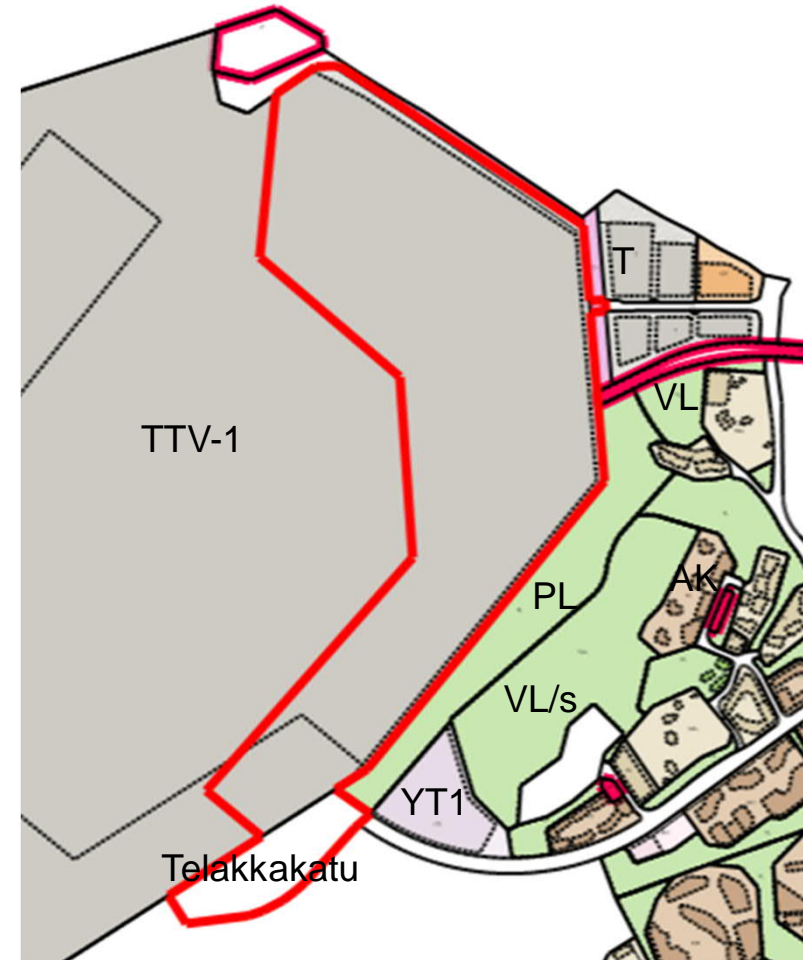
Voimassa oleva asemakaava

Asemakaava 3/1996

Yhdistettyjen teollisuus- ja varastorakennusten korttelialue laivanrakennustoimintaa varten (TTV-1).

Tehokkuusluku on $e=0,13$

Telakkakatu mukana, jotta asemakaava 64/1991, joka koskee enää katualuetta voidaan poistaa



Ilmakuva



Kuvia kaava-alueelta



Merilinja ja junarata



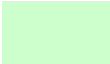



Merilinja eteläosa

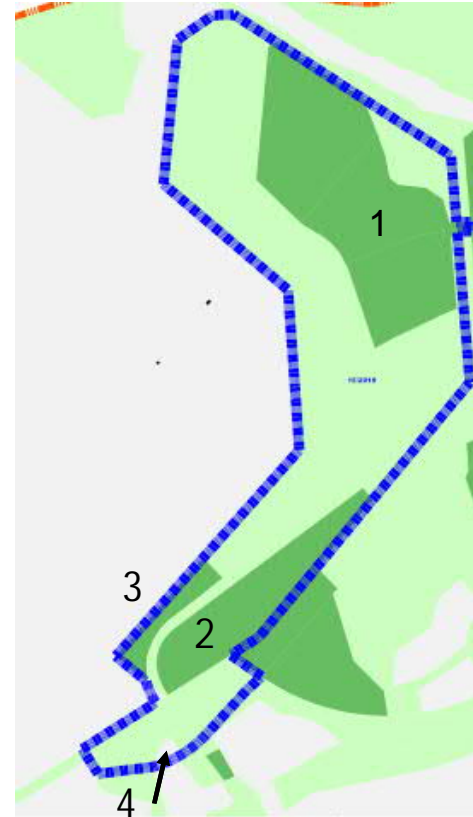


Louhos Gotlanninkadulta katsottuna

Kaavoitus

Lähtökohtia: Maanomistus

-  alue on pääosin Turun kaupungin omistuksessa
-  1 kaupunki vuokrannut TerraWiselle louhintaa ja esirakentamista varten
-  2 kaupunki vuokrannut SVB:lle väliaikaisia majoitusrakennuksia varten
-  3 kaupunki vuokrannut Meyerille pysäköintialueeksi
- 4 osia yksityisistä tiloista

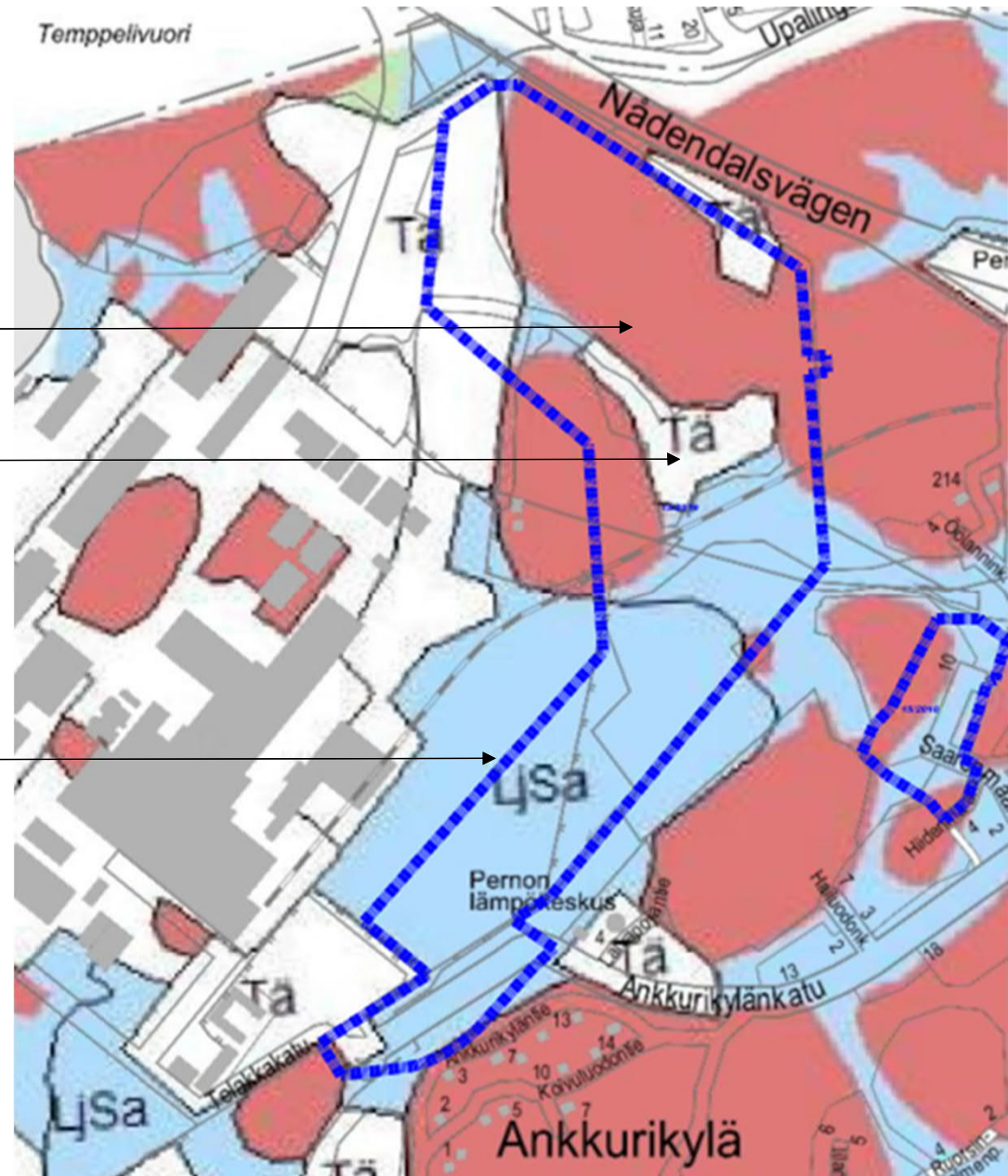


Lähtökohtia: Maaperäkartta

Kalliomaa

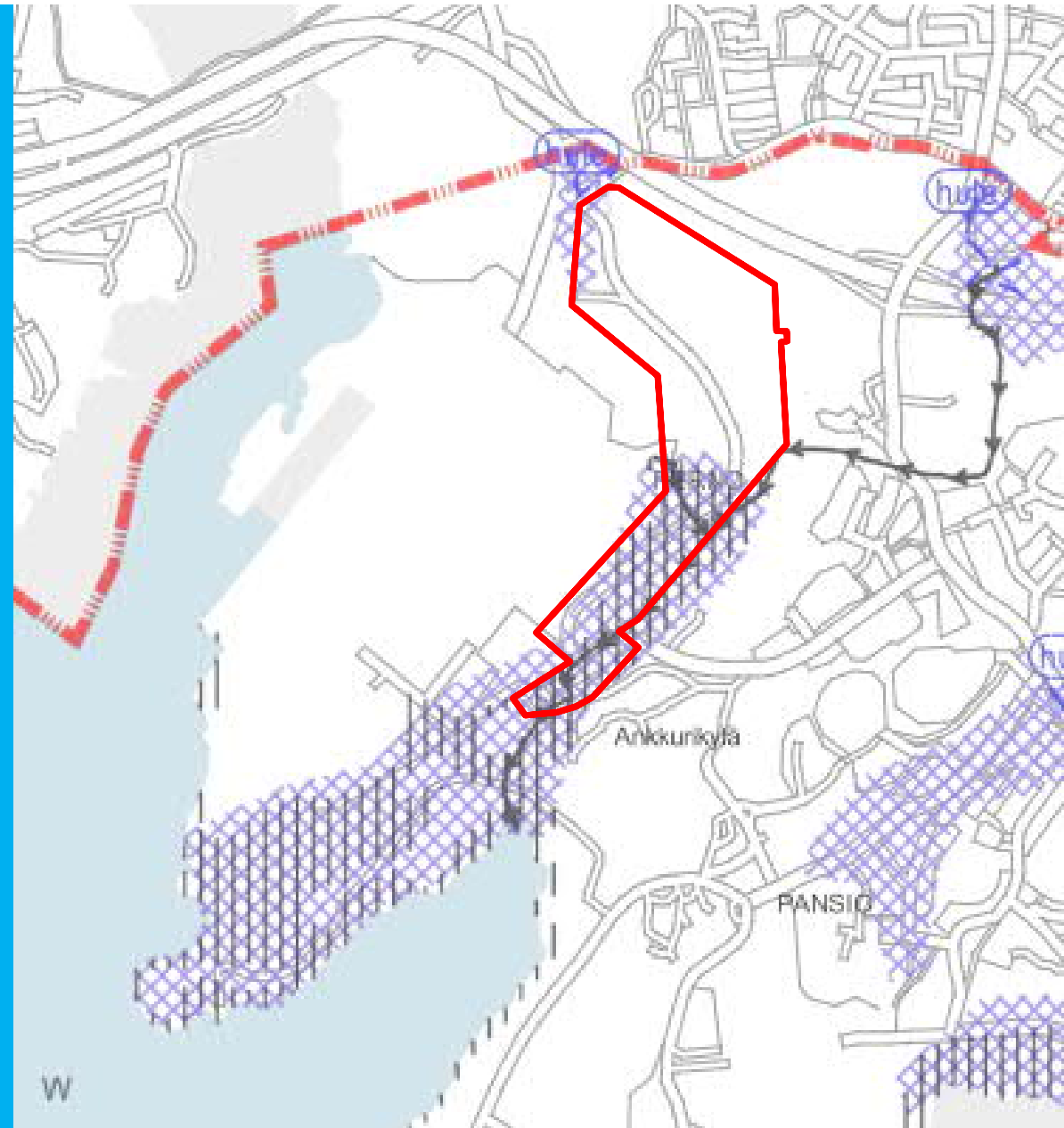
Täytemaa

Liejusavi



Lähtökohtia: Tulvavaara- hulevedet

Ankkurikylän telakka-alueen hulevesiselvitys 2017



Lähtökohtia: Luonnon monimuotoisuuden kannalta arvokkaat alueet



jalopuumetsikkö



metsälampi



Lähtökohtia: Luontoselvitykset

Turun Pernon telakan alueen pohjoisen osan luontoselvitys 2017

Turun Pernon telakan alueen eteläisen osan luontoselvitys 2017

Turun Pernon telakan alueen lepakkoselvitys 2017

Turun Pernon telakan alueen viitasammakkoseuranta 2019

Luontoselvitys MT185 Parantaminen välillä Pernon Ihalan ETL 2018

E18 turun kehätien parantaminen välillä Naantali-Raisio, Luontoselvitys Upalingon alueella 2016

Liito-oravien reitit

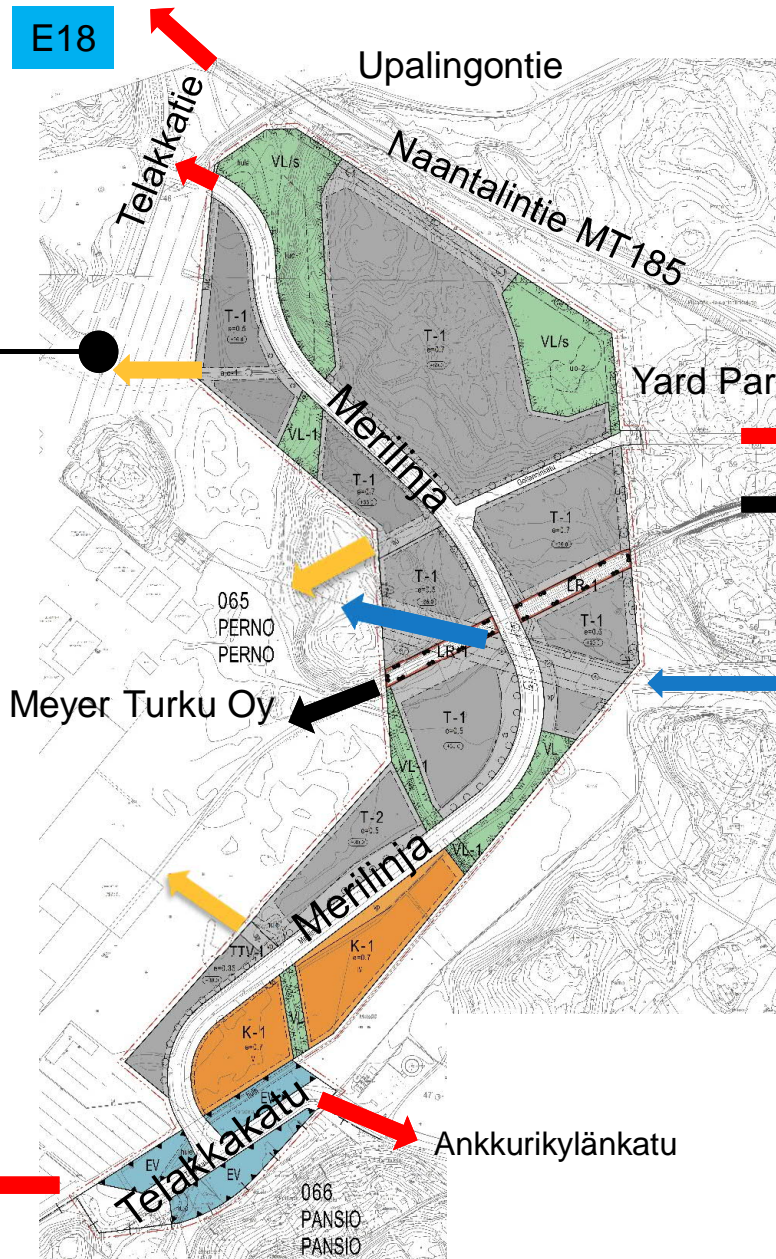


Luonnos, yhteydet

Telakan pohjoinen portti

Merilinja ja Gotlanninkadun jatke
katualueiksi

Ajoyhteydet telakalle



Gotlanninkadun jatko,
yhteys Pernontielle

Junarata

Voimalinja Upalingon
kytkinasemalta telakalle

Telakan eteläiselle portille

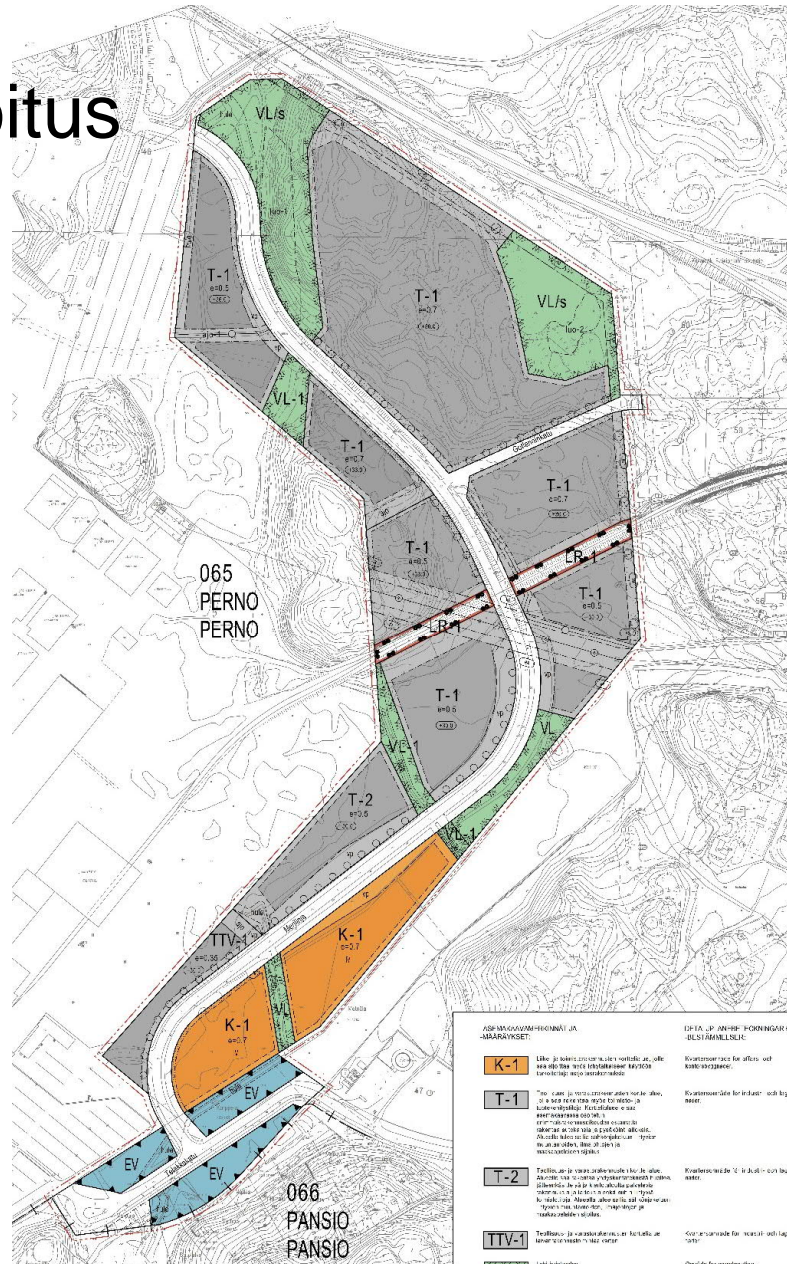
Luonnos, käyttötarkoitus

T-1

Teollisuus- ja varastorakennusten korttelialue, jolle saa rakentaa myös toimisto- ja tuotekehitystiloja sekä teollisuusalueen yrityksiä palvelevia liiketiloja.

T-2

= T-1 +
Alueelle saa rakentaa yhdyskuntateknistä huoltoa, jätteenkäsittelyä ja kiertotaloutta palvelevia rakennuksia ja laitoksia



VL

Lähivirkistysalue /s ympäristö säilytetään luonnontilaisena -1 palvelee liito-oravan yhteystarpeena luo- alueet

EV

Suojaviheralue.

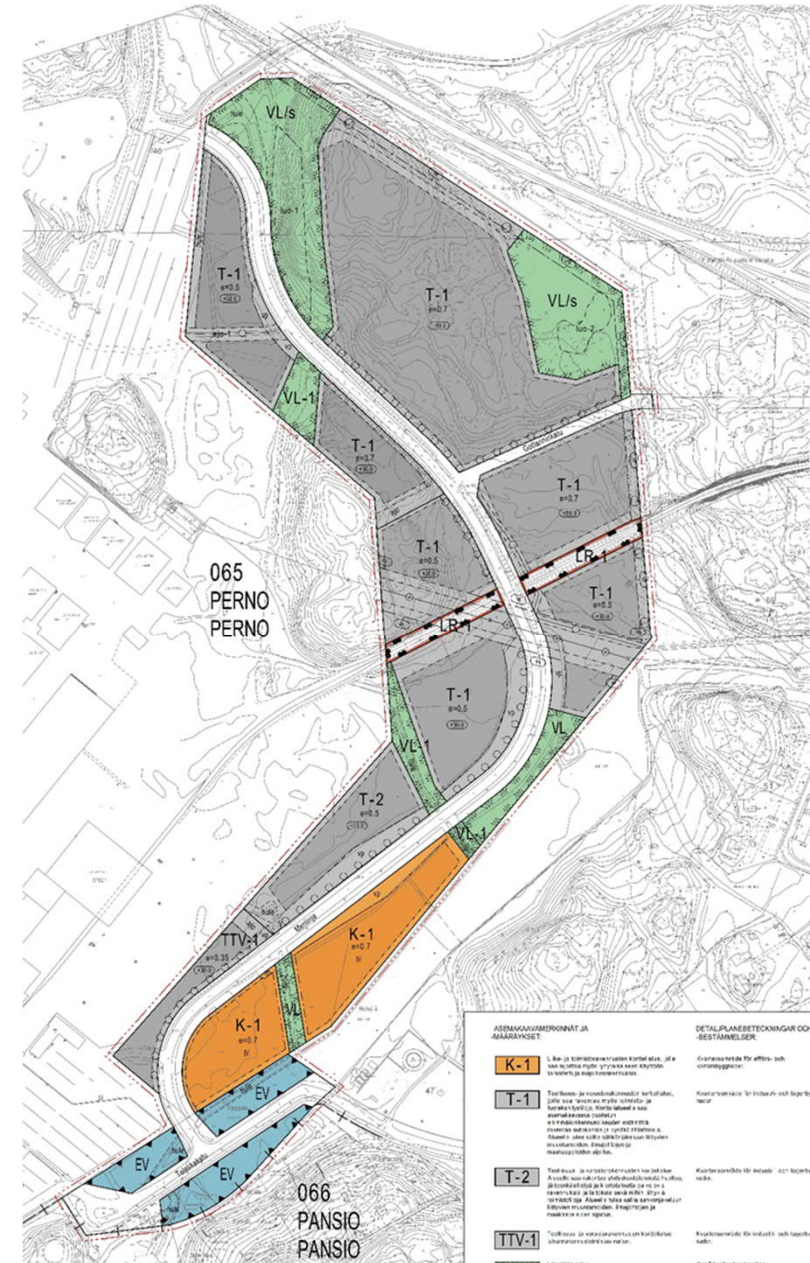
K-1

Liike- ja toimistorakennusten korttelialue, jolle saa sijoittaa myös lyhytaikaiseen käyttöön tarkoitettuja majoitusrakennuksia.

Luonnos, rakentamisen määrä

- Voimassa olevassa asemakaavassa:
TTV-1, 42 835 k-m²
- Kaavaluonnoksessa:
T- alueilla 120 824 k-m²
K- alueilla, 20 020 k-m²
Yhteensä 140 844 k-m²
- + viheralueet
- + katualueet
- Merilinja rakennettu 2018
- Gotlanninkadun jatke rakenteilla, valmis 12/2020
- 1780 työpaikkaa

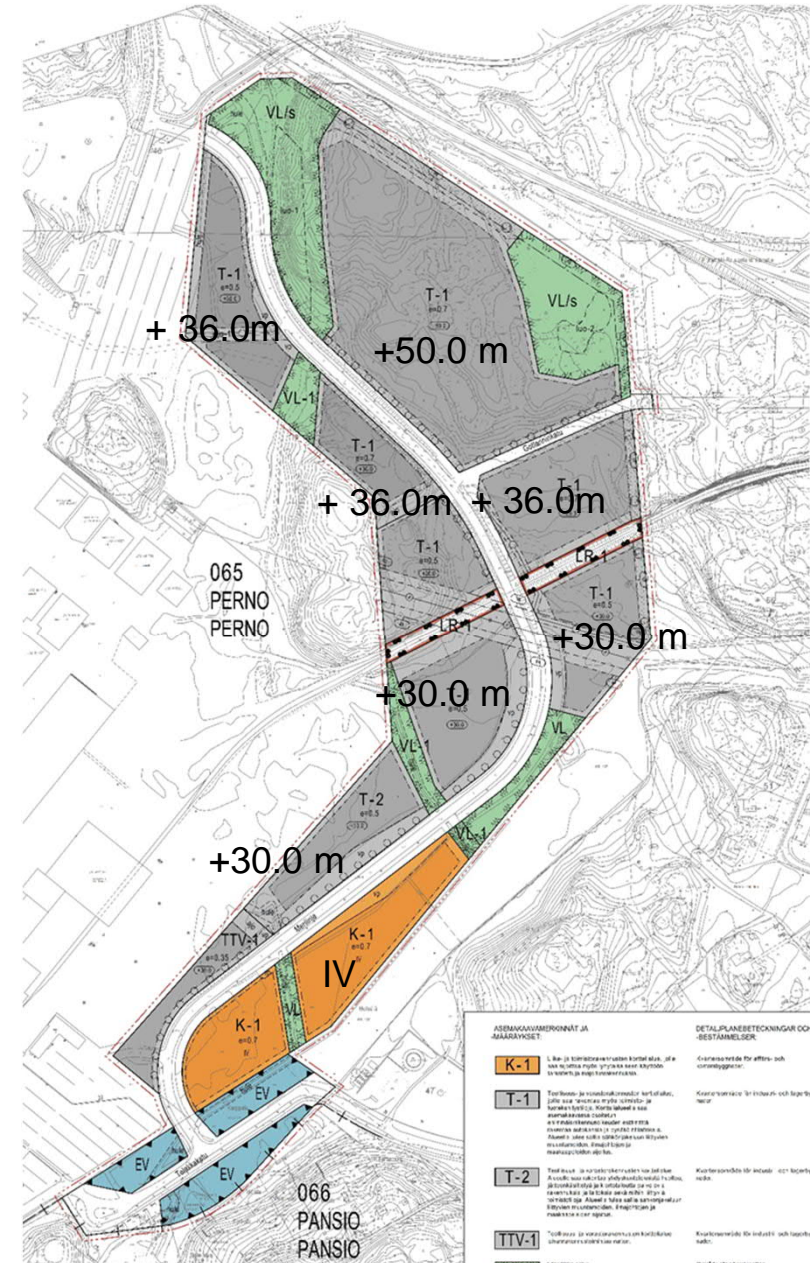
Kaavoitus



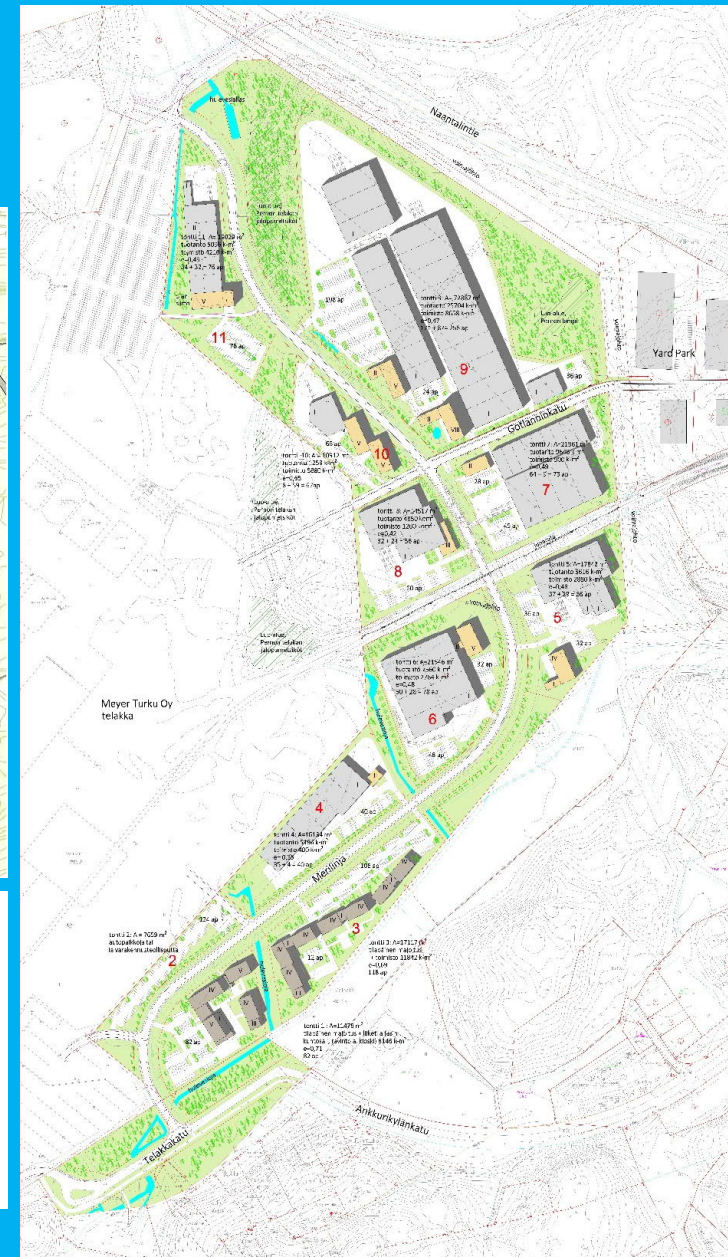
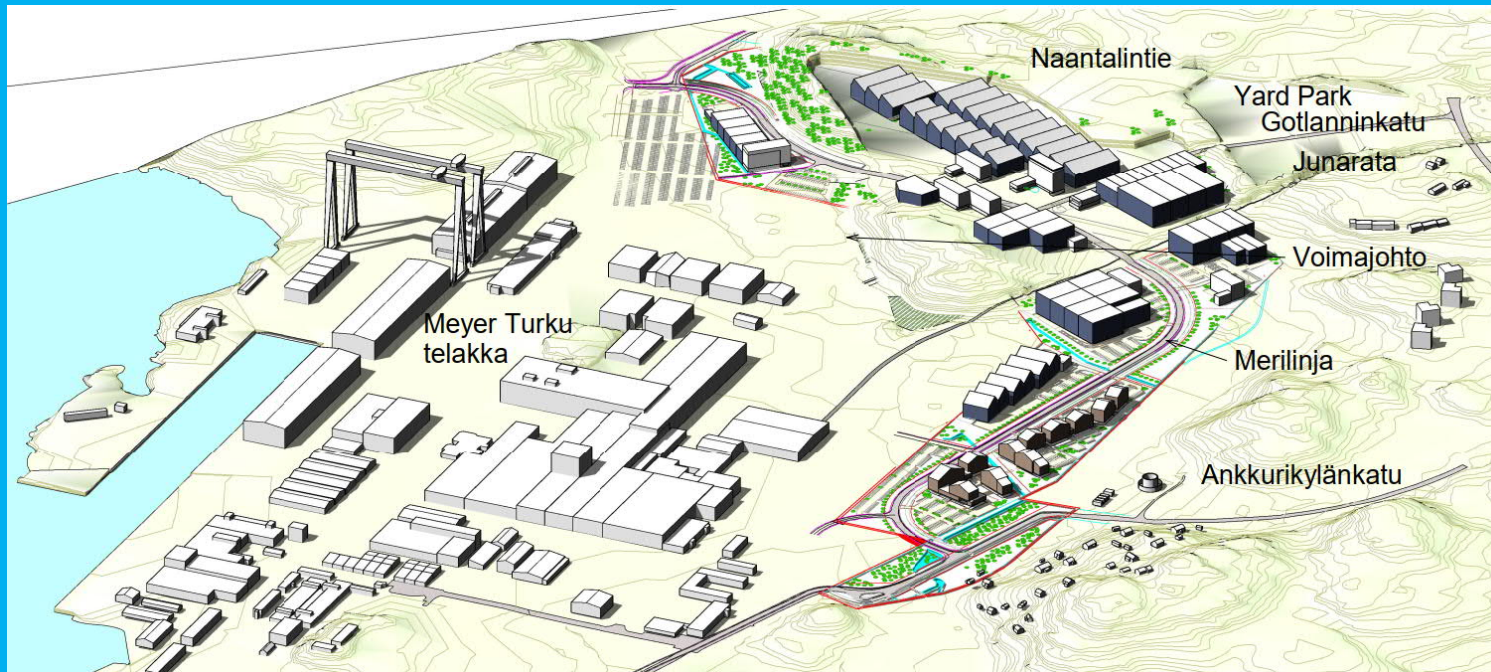
Luonnos, määräyksiä

- Teollisuusalueilla toimistotilat tulee sijoittaa kadun varteen ja niiden lähiympäristö on istutettava.
- Ulkovarastointiin käytettävät alueet tulee näkösuojata istutuksin ja/tai rakentein.
- Kattamattomien autopaikkojen yhteyteen tulee istuttaa puita vähintään 1 puu/ 10 autopaikkaa
- Hulevesimääräyksiä
- Rakennuksen vesikaton ylimmän kohdan korkeusasema. Alueelle tai rakennukseen sijoitettavat tekniset laitteet saavat ylittää sallitun rakennuskorkeuden.

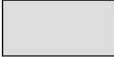


Kaavoitus



Luonnos, havainnekuvia

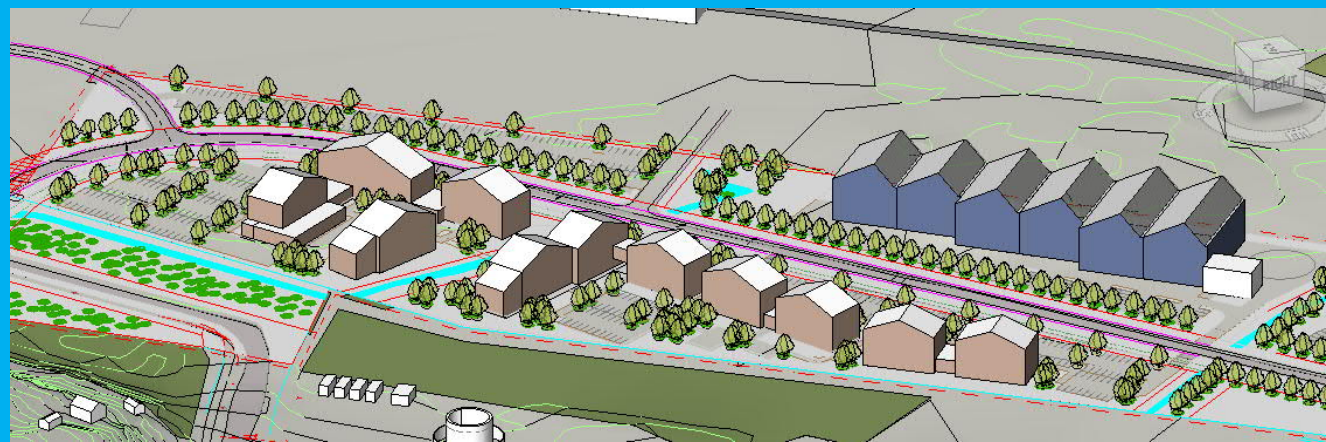


Kerrosala
 Asemakaava luonnoksen mukaan 140 844 m²
 Havainnekuvasssa esitetty tilanne 111 825 m²

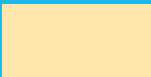

-  tuotanto- ja varastotilat: 1 ap/150 k-m²
-  toimisto- ja tuotekehitys tilat: 1 ap/100 k-m²
-  majoitus- toimisto ja liiketilat: 1ap/100 kem²

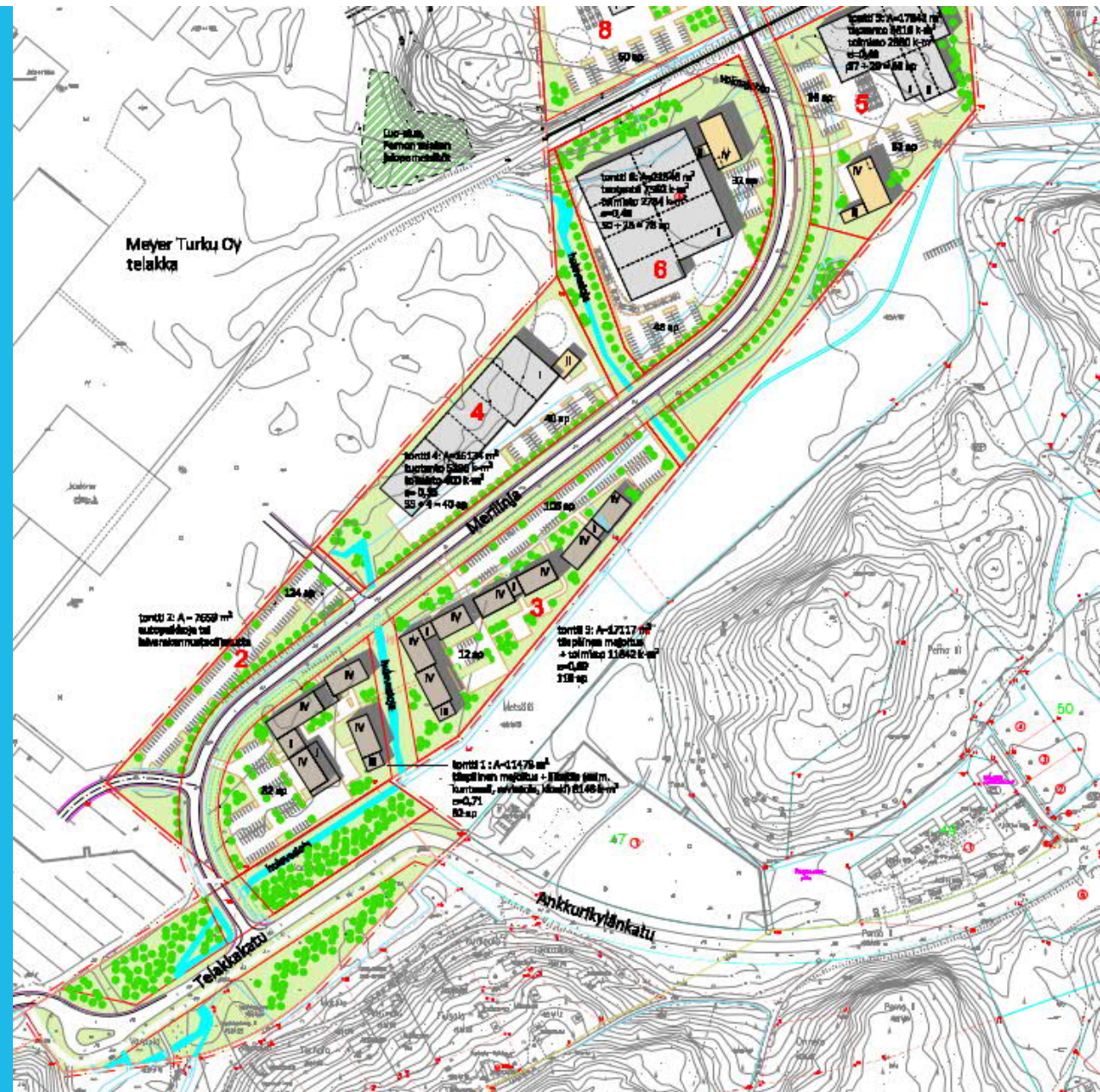


Luonnos, havainnekuvia



Luonnos, eteläosa

-  Tuotanto, varastot
-  Toimistot
-  Majoitus



Mitä seuraavaksi?



Kaavaluonnoksesta voi jättää mielipiteitä

Kaavaehdotuksen valmistelu:
Kaavaselostuksen teko ja kaavamääräysten tarkennus



Ehdotus nähtävillä ja lausunnot 2/2021 (arvio)

Mahdollisten muistutusten käsittely



Asemakaava ja sen edellyttämät katu- ja muiden yleisten alueiden suunnitelmat
kustannusarvioineen hyväksytyt kaupunginvaltuustossa 5-6/2021

Kaavoitus

Miten voin vaikuttaa ja mistä saa tietoa?

- Kaavahaku: <https://www.turku.fi/kaavoitus/merilinja-12603-2019>
- Valmistelija: Kaavoitusarkkitehti Paula Aantaa, p. 040 663 9103,
sähköposti: paula.aantaa@turku.fi
- Mielipiteitä voi jättää 9.12.2020 mennessä
Sähköposti: kaupunkisuunnittelu@turku.fi
Posti: Kaupunkiympäristötoimiala, PL 355, 20101, Turku



Kiitos!
Kaavoitus

LIIKENTEELLISET TARKASTELUT MEYERIN AK-MUUTOS

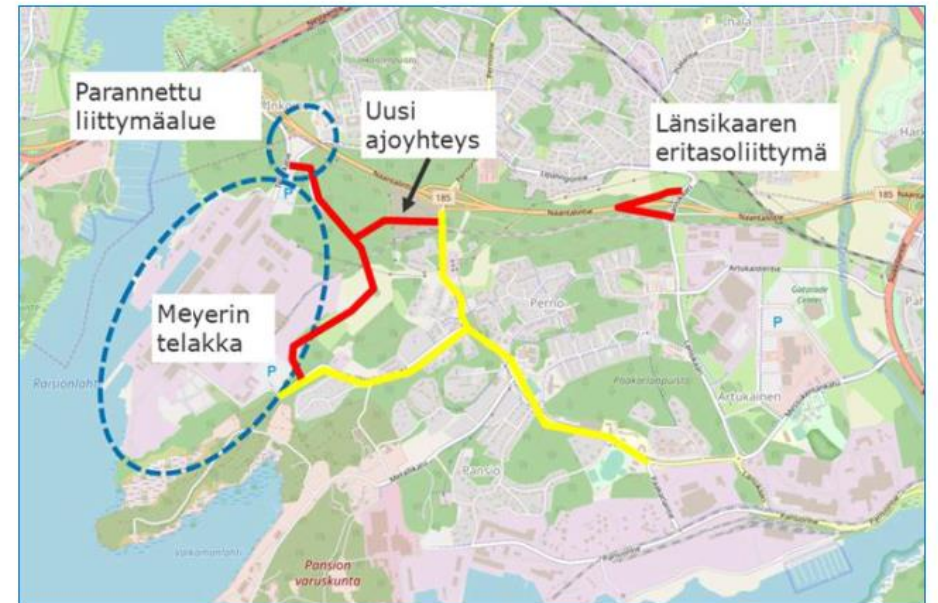
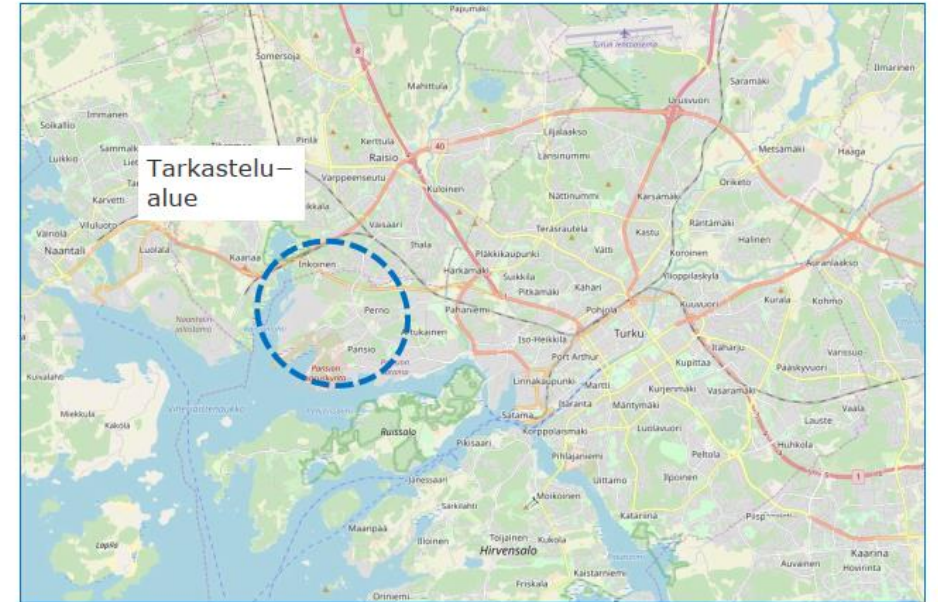


10.9.2019 Jukka Räsänen, Elina Tamminen



LÄHTÖKOHDAT

- Turun Meyerin telakan asemakaavan muutoksen vaikutuksia tutkittiin alueen liikennemääriin ja liikenteen suuntautumisiin
- Lisäksi alueella toteutetaan muita liikenneverkon parannustoimenpiteitä, joiden avulla halutaan parantaa telakan saavutettavuutta ja liikenneolosuhteita
- Tarkastelut toteutettiin Emme-mallinnusohjelmalla
 - Taustalla on vuonna 2018 päivitetty Turun seudun liikennemalli
- Tarkasteltavia vuosia olivat 2016, 2030 ja 2050
- Meyerin telakan työntekijämäärän on arvioitu kasvavan noin 8000 työntekijään



VERKKOMUUTOKSET

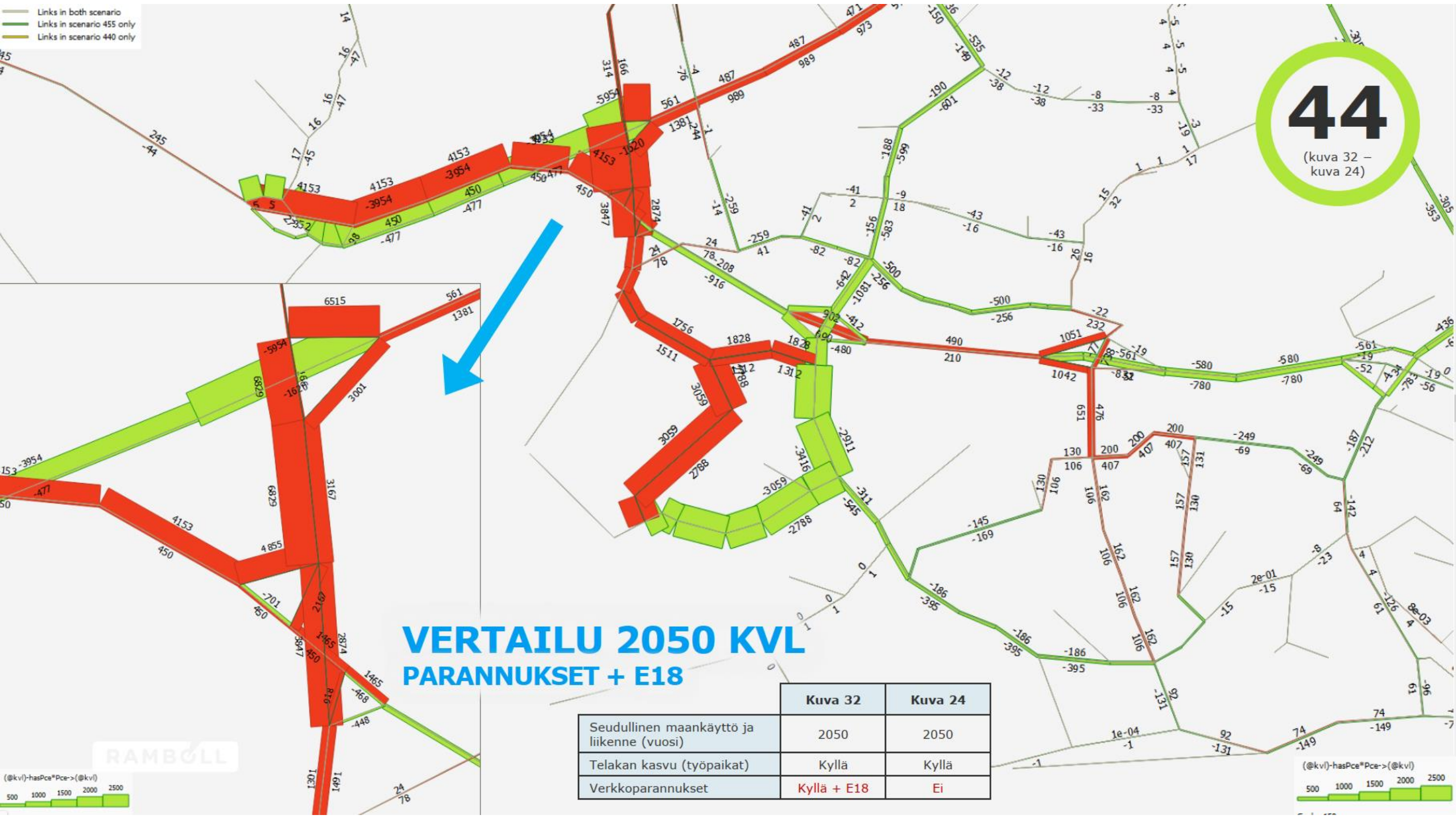
- Turun seudun liikennemallissa oleva Meyerin liikenteen syöttöpiste on jaettu kahteen osaluueeseen, eteläiseen ja pohjoiseen, jotka syöttyvät liikenneverkolle eri kohtiin.
- Alkuperäisessä liikennemallin liikenne-ennusteessa telakan lähialueen nykytilanteen 2016 liikennemäärät olivat huomattavan alhaiset, joten niitä on kalibroitu vastaamaan laskentojen mukaisia liikennemääriä.
 - Nykytilanteen 2016 liikennemäärät perustuvat kaupungin teettämiin liikennelaskentoihin Ankkurikylänkadulla (KVL 4100) ja E18 yleissuunnitelman selvitykseen Telakkatiellä (KVL 2800)
- Liikennemallin avulla on arvioitu liikennemäärien kasvu nykytilanteesta vuoteen 2030 ja 2050. Vuosien 2030 ja 2050 liikenne-ennusteissa on huomioitu edellä mainitut nykytilanteen liikenne-ennusteen kalibroinnit.

TARKASTELUVAIHTOEHDOT

- Seuraavista tarkasteluvaihtoehtoista tutkittiin eri ajankohtien liikennemääriä ja vaihtoehtoja vertailtiin keskenään:
 1. nykytilanne ilman muutoksia, vuoden 2016 kysyntä, ei muutoksia seudulliseen maankäyttöön
 2. verkkoparannukset, vuoden 2016 kysyntä, telakan työntekijöiden huippumäärä, ei muutoksia seudulliseen maankäyttöön
 3. nykyverkko ilman muutoksia, telakan työntekijöiden huippumäärä, vuoden 2030 seudun maankäyttö ja liikenteen yleiskasvu
 4. verkkoparannukset, telakan työntekijöiden huippumäärä, vuoden 2030 seudun maankäyttö ja liikenteen yleiskasvu
 5. nykyverkko ilman muutoksia, telakan työntekijöiden huippumäärä, vuoden 2050 seudun maankäyttö ja liikenteen yleiskasvu
 6. verkkoparannukset, telakan työntekijöiden huippumäärä, vuoden 2050 seudun maankäyttö ja liikenteen yleiskasvu
 7. verkkoparannukset, E18 verkkomuutokset, telakan työntekijöiden huippumäärä, vuoden 2050 seudun maankäyttö ja liikenteen yleiskasvu

- Links in both scenario
- Links in scenario 455 only
- Links in scenario 440 only

44
(kuva 32 –
kuva 24)



VERTAILU 2050 KVL PARANNUKSET + E18

	Kuva 32	Kuva 24
Seudullinen maankäyttö ja liikenne (vuosi)	2050	2050
Telakan kasvu (työpaikat)	Kyllä	Kyllä
Verkkoparannukset	Kyllä + E18	Ei

RAMBOLL

(@kvi)-hasPce*Pce->(@kvi)

(@kvi)-hasPce*Pce->(@kvi)

JOHTOPÄÄTÖKSIÄ

- Meyerin telakan kasvaessa Ankkurikylänkadun liikennemäärät (ilman Gotlanninkadun jatketta) kasvaisivat nykyisestä.
- Gotlanninkadun jatkeen rakentaminen keventää Ankkurikylänkadun, Pernontien ja Upalingontien liikennemääriä ja ohjaa liikennettä käyttämään Merilinjaa.
- Länsikaaren eritasoliittymän (Ihalan liittymä) uudet rampit siirtävät liikennettä hieman pois Pernontieltä Naantalintielle ja Länsikaarelle.
- E18 muutokset eivät vaikuta merkittävästi Pernontien liikennemääriin. Sen sijaan liikennettä siirtyy ko. uusien ramppien myötä pois Pernon liittymästä Telakkatien ja Naantalintien eritasoliittymään.
- Telakan liikenteen tuntivaihtelut ovat tyypillisiä tuntijakaumia jyrkempiä vuorokauden sisällä. Tällä on vaikutusta ruuhkatuntien kysyntään.