


POISTUVA KAAVA

Merkintöjen selite:

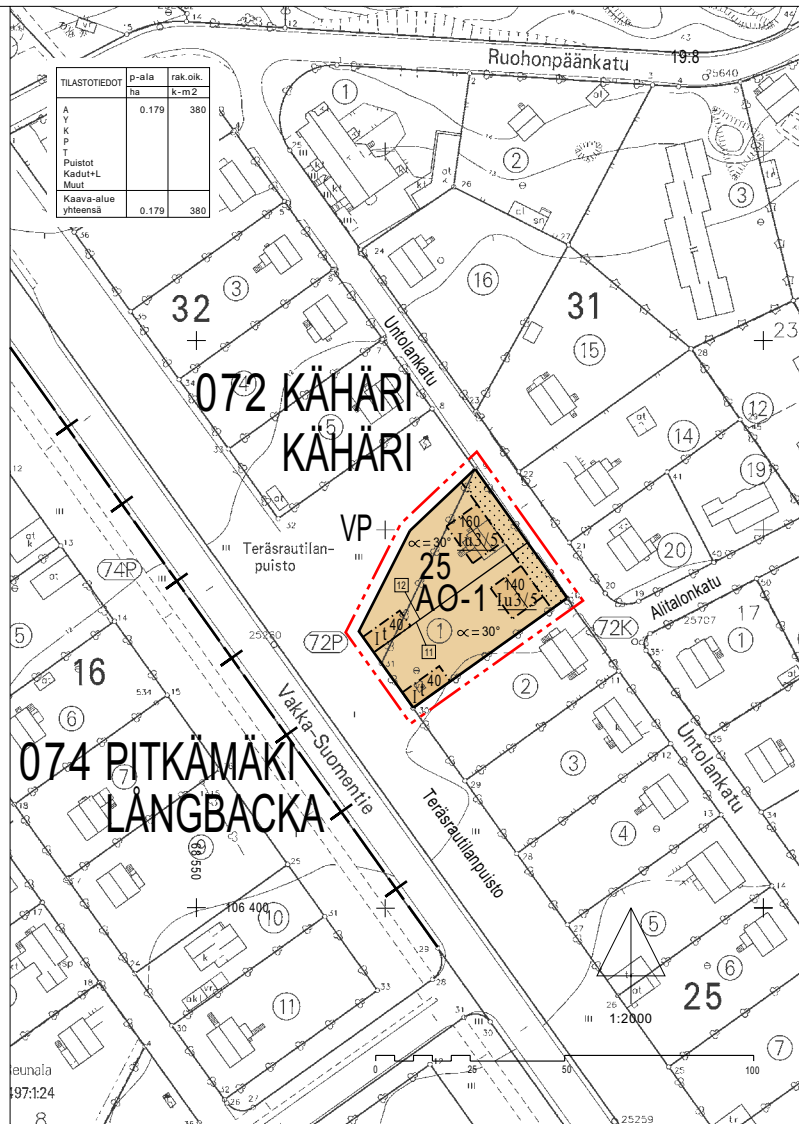
 3 m kaava-alueen rajan ulkopuolella oleva viiva, jota otsakkeessa mainittu kaavanmuutos koskee ja jolla aiemmat kaavamerkinnot ja -määräykset poistuvat.

A8/1946 Aiemman, poistuvan kaavan numero ja vahvistuspäivämäärä.



1:4000


TILASTOTIEDOT	p-ala ha	rak. oik. k-m ²
A	0.179	380
K		
P		
T		
Puustot		
Katutiet		
Muut		
Kaava-alue yhteensä	0.179	380



ASEMAKAAVAMERKINNÄT JA -MÄÄRÄYKSET:

AO-1

Erillispientalojen korttelialue.
Rakennuksen julkisivun korkeus saa olla enintään 5.5 metriä. Asuinrakennuksen pääkäyttötarkoituksen mukaisia tiloja, ei kuitenkaan asuinhuoneita, saa sijoittaa maanalaiseen kellarikerrokseen. Rakennusten pääasiallisena julkisivumateriaalina on käytettävä peittoaalattua laattaa ja/tai vaaleaa rappausa. Autopaikkoja on osoitettava 2 asuntoa kohti.

 3 m kaava-alueen rajan ulkopuolella oleva viiva.

 Korttelin, korttelinosan ja alueen raja.

 Osa-alueen raja.

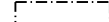
 Sitovan tonttijaoon mukaisen tontin raja ja numero.

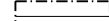
072
KÄHÄRI
Kaupunginosan numero.

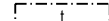
25
160
I
Kaupunginosan nimi.
Korttelin numero.
Rakennusoikeus kerrosalaneliömetreinä.

Iu3/5
Iu3/5
Murtoluku roomalaisen numeron jäljessä osoittaa, kuinka suuren osan rakennuksen alasta ullakon tasolla saa käyttää kerrosalaan laskettavaksi tilaksi.
Alleiviivattu luku osoittaa ehdottomasti käytettävän kerrosluvun.

$\alpha = 30^\circ$
Kattokaltevuus.

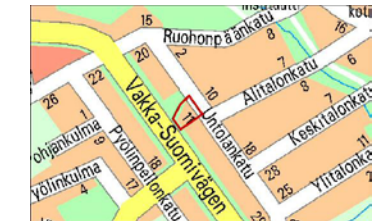
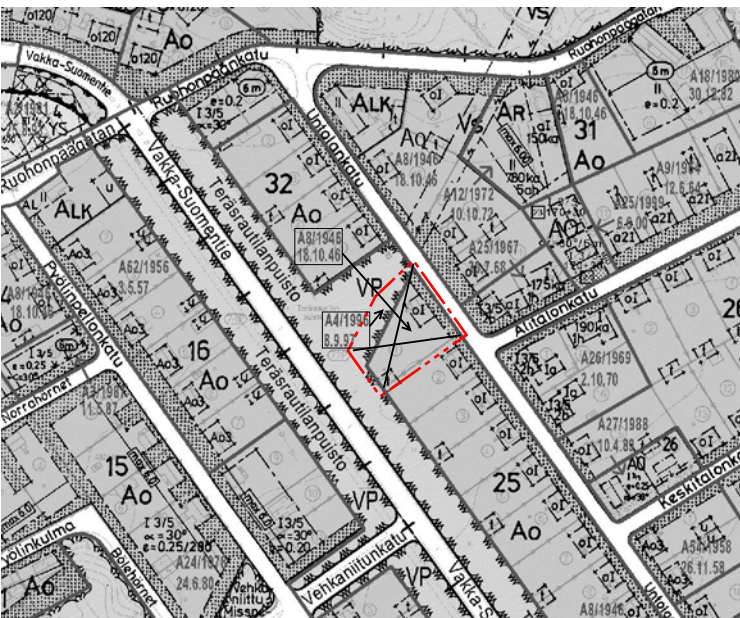
 Rakennusala.

 Rakennuksen harjansuuntaa osoittava viiva.

 Rakennusala, jolle saa sijoittaa talousrakennuksen.

 Istutettava alueen osa.

TURKU		ÅBO		ASEMAKAAVATUNNUS DETALJPLANEKETCKNING	52/2003
MITTAKAAVA SKALA		1:2000		DIARIONUMERO DIARENUMMER	12361-2003
				SELOSTUS, KIRJE N:O BESKRIVNING, BREV NR	37/2004
ASEMAKAAVANMUUTOS KOSKEE:					
Kaupunginosa:	072 KÄHÄRI			KÄHÄRI	
Kortteli:	25			25	
Tontti:	1			1	
Puisto:	Teräsrautilanpuisto osa			Teräsrautilaparken del	
ASEMAKAAVANMUUTOKSEN YHTEYDESSÄ HYVÄKSYTÄÄN SITOVA TONTTIJAKO/TONTTIJAOINMUUTOS: KÄHÄRI -25.-11 ja 12.					
OSOITE ADDRESS	Untolankatu 11		TYÖNIMI ARBETSNAMN	"Teräsrautilanpuisto"	
LUONNOS UTKAST	YKL HYVÄKSYNYT GODKÄND AV MPN		EHDOTUS FÖRSLAG	YKL HYVÄKSYNYT GODKÄND AV MPN	
KAAVOITUKSEN POHJAKARTTA TÄYTTÄÄ MAANKÄYTTÖ- JA RAKENNUSLAIN (132/99) 206 §:N NOJALLA SÄÄDETYN KAAVOITUS- MITTAUSASETUKSEN (1284/99) VAATIMUKSET. PLANLÄGGNINGSBASKARTAN UPFYLLER KRÄVEN I FÖRORDNINGEN OM PLANLÄGGNINGSMÄTNING (1284/99), SOM GIVITS MED STOD AV 206 § MARKÄVNÄNDNING- OCH BYGGLAGEN (132/99).			PAIKKATJETOPÄÄLLIKÖ CHEF FÖR KARTOR OCH GIS-SERVICE		
HYVÄKSYTTY YMPÄRISTÖ- JA KAAVOITUSLAUTAKUNNASSA GODKÄND AV MILJÖ- OCH PLANLÄGGNINGSNÄMND			26.11.2003		
YKL:N SIHTEERI MPN:S SEKRETERARE			Harri Lehtinen		23.3.2004 § 216
LAINVOIMAINEN VUNNIT LAGA KRAFT			13.11.2004		
TURUN KAUPUNGIN YMPÄRISTÖ- JA KAAVOITUSVIRASTO / ASEMAKAAVATOIMISTO ÅBO STADS MILJÖ- OCH PLANLÄGGNINGSBYRÅ / DETALJPLANEKONTORET					
Muutettu 24.2.2004 TURKU ÅBO		PIIRTÄJÄ RITARE		VALMISTELIJÄ BEREDARE	
3.12.2003		Sirikka-Liisa Kuoppala		Majatta Tamminen Majatta Tamminen	
				Timo Hintsanen	



Valokuva alueelta

Sijaintikartta

© Turun kaupungin ympäristö- ja kaavoitusvirasto. Kaavakartan laadinnasta ja kaavoitusviraston asemakaavatoimiston toiminnasta vastaa Yrjö Järvelä ja M. Oksanen.