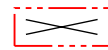


POISTUVA KAAVA

Merkintöjen selite:



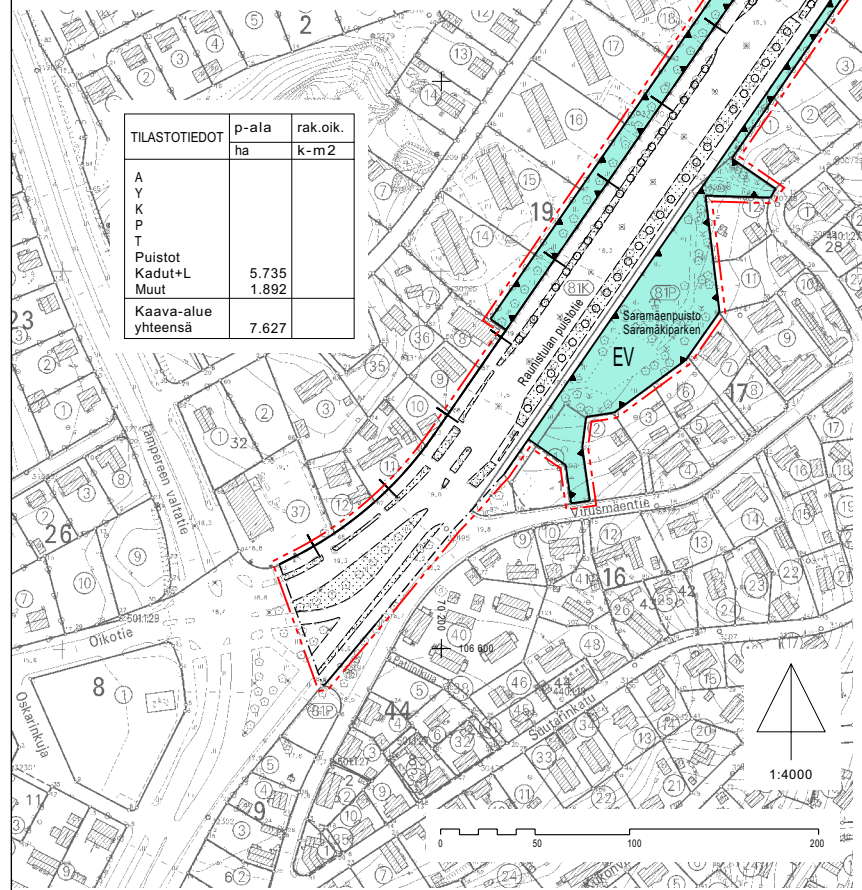
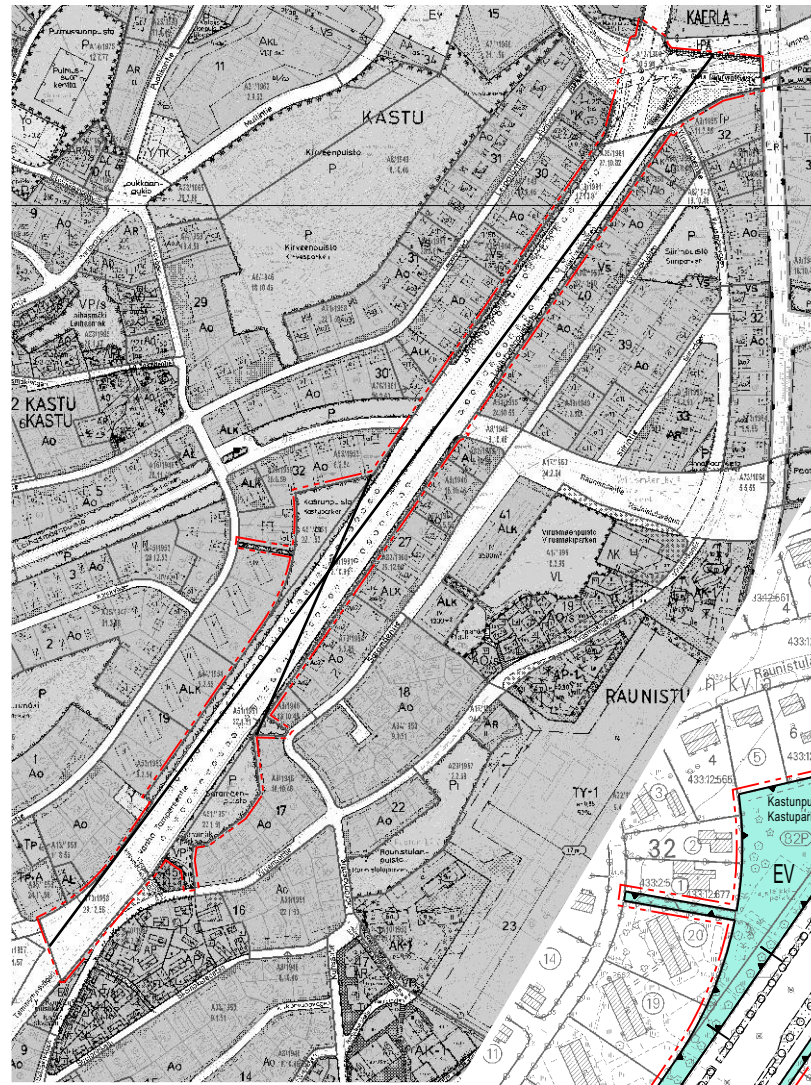
3 m kaava-alueen rajan ulkopuolella oleva viiva, jota otsakkeessa mainittu kaavanmuutos koskee ja jolla aiemmat kaavamerkinnät ja -määräykset poistuvat.

A18/1981
12.10.1981

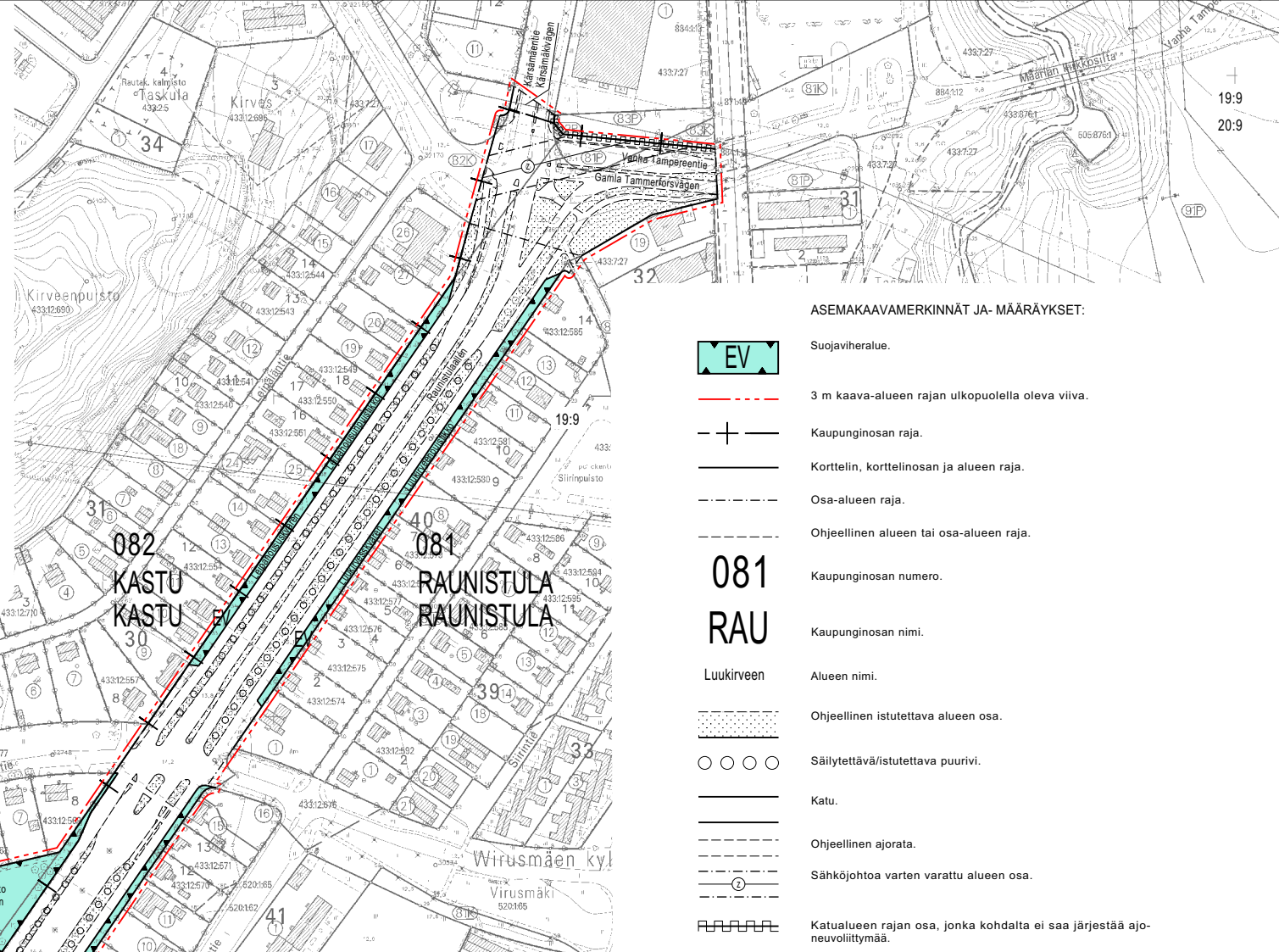
Aiemman, poistuvan kaavan numero ja vahvistuspäivämäärä.



1:8000



TILASTOTIEDOT	p-ala ha	rak.oik. k-m ²
A		
Y		
K		
P		
T		
Puistot		
Kadut+L	5.735	
Muut	1.892	
Kaava-alue yhteensä	7.627	



ASEMAKAAVAMERKINNÄT JA -MÄÄRÄYKSET:



Suojaviheralue.



3 m kaava-alueen rajan ulkopuolella oleva viiva.



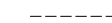
Kaupunginosan raja.



Korttelin, korttelinosan ja alueen raja.



Osa-alueen raja.



Ohjeellinen alueen tai osa-alueen raja.



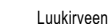
Kaupunginosan numero.



Kaupunginosan nimi.



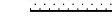
Alueen nimi.



Ohjeellinen istutettava alueen osa.



Säilytettävä/istutettava puurivi.



Katu.



Ohjeellinen ajorata.



Sähköjohto varten varattu alueen osa.



Katualueen rajan osa, jonka kohdalta ei saa järjestää ajoneuvoliittymää.

TURKU

ÅBO

ASEMAKAAVATUNNUS DETALJPLANEKETNING	42/2003
DIARIUMERO DIARIENUMMER	12065-2003
SELOSTUS, KIRJE N:O BESKRIVNING, BREV NR	33/2004

MITTAKAAVA
SKALA

1:4000

ASEMAKAAVANMUUTOS KOSKEE:	081 RAUNISTULA	081 RAUNISTULA
Kaupunginosa:	081 RAUNISTULA	081 RAUNISTULA
Kadut:	Vanha Tampereentie osa Virumäentie osa Saramäenpuisto	Gamla Tammerforsvägen del Virumäkivägen del Saramäkiparken
Puistot:	Leipähousupuistikko Luukirveenpuistikko	Leipähousukvären Luukirveuskvären
Kaupunginosa:	082 KASTU	082 KASTU
Kadut:	Kärsämäentie osa Vanha Tampereentie	Kärsämäkivägen del Gamla Tammerforsvägen
Puisto:	Kastunpuisto	Kastuparken
ASEMAKAAVANMUUTOKSELLA MUODOSTUU:		
Kaupunginosa:	081 RAUNISTULA	081 RAUNISTULA
Kadut:	Raunistulan puistotie Vanha Tampereentie osa Saramäenpuisto	Raunistulaallén Gamla Tammerforsvägen del Saramäkiparken
Erytysalueet:	Leipähousupuistikko Luukirveenpuistikko	Leipähousukvären Luukirveuskvären
Kaupunginosa:	082 KASTU	082 KASTU
Erytysalue:	Kastunpuisto	Kastuparken

OSOITE ADRESS	Vanha Tampereentie 32-104		
TYÖNIMI ARBETSNAMN	"Lamppusuora"		
LUONNOS UTKAST	YKL HYVÄKSYNYT GODKÄND AV MPN	EHDOTUS FÖRSLAG	YKL HYVÄKSYNYT GODKÄND AV MPN

KAAVOITUKSEN POHJAKARTTA TÄYTTÄÄ MAANKÄYTTÖ- JA RAKENUSLAIN (132/99) 206 §:N NOJALLA SÄÄDETYN KAAVOITUS-
MITTAUSASETUKSEN (1284/99) VAATIMUKSET.
PLANLÄGNINGSBASKARTAN UPPFYLLER KRÄVEN I FÖRORDNINGEN OM PLANLÄGNINGSMÄTNING (1284/99), SOM GIVITS MED
STÖD AV 206 § MARKANVÄNDNINGNS- OCH BYGGLAGEN (132/99).

PAIKKATIEOPÄÄLLIKÖ
CHEF FÖR KARTOR OCH GIS-SERVICE *Mika Koski* 31.10.2003

HYVÄKSYTTY YMPÄRISTÖ- JA KAAVOITUSLÄUTAKUNNASSA
GODKÄND AV MILJÖ- OCH PLANLÄGNINGSNÄMND
YKL:N SIHTEERI
MPN:S SEKRETERARE Harri Lehtinen 17.2.2004 § 95

LAINVOIMAINEN
VUNNIT LAGA KRAFT 3.4.2004

TURUN KAUPUNGIN YMPÄRISTÖ- JA KAAVOITUSVIRASTO / ASEMAKAAVATOIMISTO
ÅBO STADS MILJÖ- OCH PLANLÄGNINGSBYRÅ / DETALJPLANEKONTORET

PIIRTAJÄ RITARE Vive Neesfeld	VALMISTELIJÄ BEREDARE <i>Marjatta Tamminen</i> Marjatta Tamminen
TURKU ÅBO 21.11.2003	ASEMAKAAVAPÄÄLLIKÖ DETALJPLANEKONTÖR <i>Timo Hiltanen</i> Timo Hiltanen



SIJAINKARTTA



NÄKYMÄ LONAASEEN



NÄKYMÄ KOILLISEEN

© Turun kaupungin ympäristö- ja kaavoitusvirasto / Åbo stads miljö- och planlägningsbyrå. Kaavakartta: Turun kaupungin ympäristö- ja kaavoitusvirasto / Åbo stads miljö- och planlägningsbyrå. Yhteistyössä: Yrjö Järvelin ja M. Oksanen.