

POISTUVA KAAVA

Merkintöjen selite:



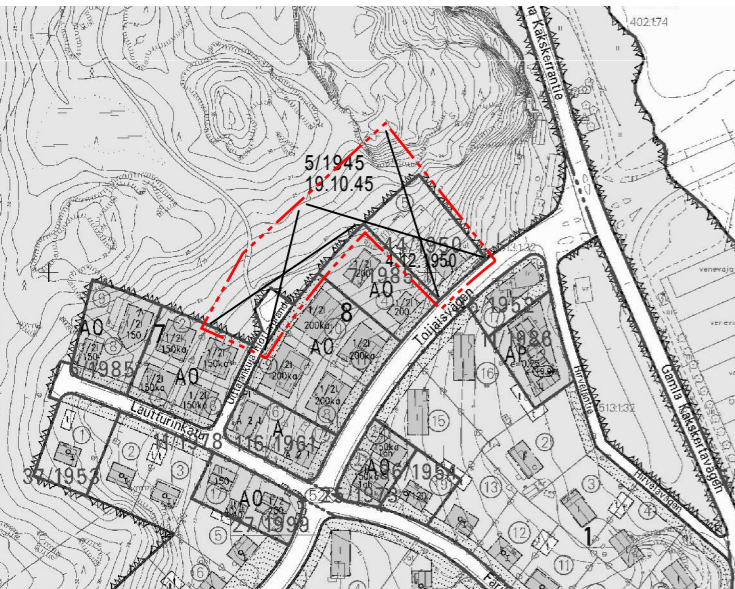
3 m kaava-alueen rajan ulkopuolella oleva viiva, jota otsakkeessa mainittu kaavanmuutos koskee ja joita aiemmat kaavamerkinnot ja -määräykset poistuvat.

A44/1950  
4.12.1950

Aiemman, poistuvan kaavan numero ja vahvistuspäivämäärä.

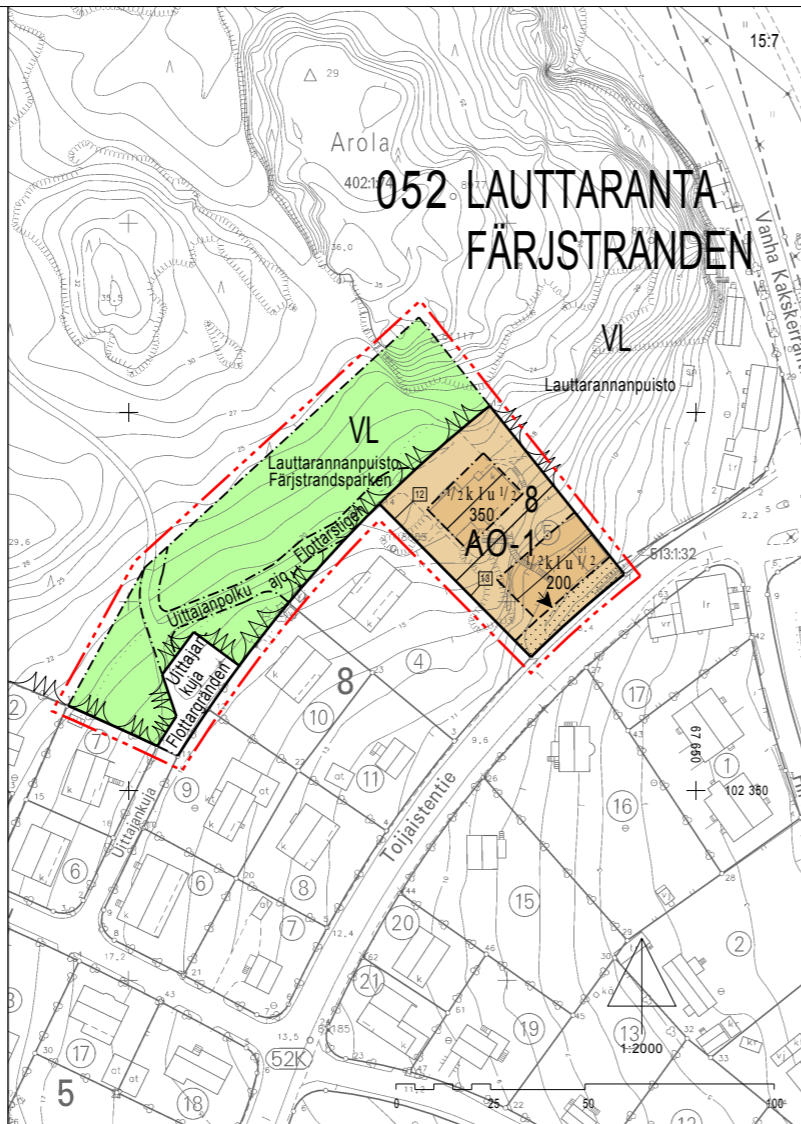


1:4000



Sijaintikarta

Valokuva alueesta



ASEMAKAAVAMERKINNÄT JA -MÄÄRÄYKSET:

**AO-1**

Erillispientalojen korttelialue. Korttelialueella rakennusten tulee olla harjakattoisia. Kattokaltevuden tulee olla 30°-45°. Tontin 12 on hoidettava kustannuksellaan vesi- ja viemäriiutymänsä Toijaistentielle sijaitsevaan Vesilaitoksen osoittamaan liittymispisteeseen muodostettavan tontin 13 kautta ja tontin 13 omistajan tulee salia tontin 12 johtojen rakentaminen tontillaan. Korttelialueella on osoitettava kaksi autopaikkaa asuntoa kohti.

**VL**

Lahivirkistysalue.

---

3 m kaava-alueen rajan ulkopuolella oleva viiva.

---

Osa-alueen raja.

12

Sitovan tonttijaon mukainen tontin raja ja numero.

**052 LAUTTA 8**

Lauttarannan

Kaupunginosan numero.

350

Rakennusoikeus kerrosalaneliömetreinä.

I

Roomalainen numero osoittaa rakennusten, rakennuksen tai sen osan suurimman sallitun kerrosluvun.

1/2 k I

Murtoluku roomalaisen numeron edessä osoittaa, kuinka suuren osan rakennuksen suurimman kerroksen alasta saa kellarikerroksessa käyttää kerrosalaan luettavaksi tilaksi.

I u 1/2

Murtoluku roomalaisen numeron jäljessä osoittaa, kuinka suuren osan rakennuksen alasta ullakolla saa käyttää kerrosalaan luettavaksi tilaksi.

---

Rakennusala.

---

Rakennuksen harjansuuntaa osoittava viiva.

---

Nuoli osoittaa rakennusalan sivun, johon rakennus on rakennettava kiinni.

---

Istutettava alueen osa.

---

Katu.

---

Ajoyhteys.

<b>TURKU</b>		<b>ÅBO</b>		ASEMAKAAVATUNNUS DETALJPLANE BETECKNING	21/2007
MITTAKAAVA SKALA		1:2000		DIARIENUMERO DIARIENUMMER	11910-2006
				SELOSTUS, KIRJUE N:O BESKRIVNING, BREV NR	544/2007
ASEMAKAAVANMUUTOS KOSKEE:					
Kaupunginosa:	052	LAUTTARANTA	FÄRJSTRANDEN		
Kortteli:	8		8		
Tontti:	5		5		
Katu:		Uittajankuja osa	Flottargränden del		
Virkistysalue:		Lauttarannanpuisto osa	Färjstrandsparken del		
ASEMAKAAVANMUUTOKSELLA MUODOSTUVA TILANNE:					
Kaupunginosa:	052	LAUTTARANTA	FÄRJSTRANDEN		
Kortteli:	8	osa	8 del		
Katu:		Uittajankuja osa	Flottargränden del		
Virkistysalue:		Lauttarannanpuisto osa	Färjstrandsparken del		
Ajoyhteys puistossa:		Uittajankuja	Flottarstigen		
Asemakaavanmuutoksen yhteydessä hyväksytään sitova tonttijako / tonttijaonmuutos: LAUTTARANTA -8. -12 ja 13					
OSOITE ADRESS	Toijaistentie 3		TYÖNIMI ARBETSNAMN	"Rantakallio"	
LUONNOS UTKAST	YKL ---	HYVÄKSYNYT GODKÄND AV MPN	EHDOTUS FÖRSLAG	YKL ---	HYVÄKSYNYT GODKÄND AV MPN
KAAVOITUKSEN POHJAKARTTA TÄYTTÄÄ MAANKÄYTTÖ- JA RAKENUSLAIN (132/99) 206 §:N NOJALLA SÄÄDETYN KAAVOITUS-MITTAUSASETUKSEN (1284/99) VAATIMUKSET. PLANLÄGGNINGSBASKARTAN UPPFYLLER KRÄVEN I FÖRORDNINGEN OM PLANLÄGGNINGSMÄTNING (1284/99), SOM GIVITS MED STOD AV 206 § MARKANVÄNDNINGS- OCH BYGGLAGEN (132/99).			PAIKKATIEPÄÄLLIKKÖ CHEF FÖR KARTOR OCH GIS-SERVICE		
			28.8.2007		
HYVÄKSYTTY YMPÄRISTÖ- JA KAAVOITUSLUTAKUNNASSA GODKÄND AV MILJÖ- OCH PLANLÄGGNINGSNÄMND					
YKL:N SIHTEERI MPN:S SEKRETERARE			Harri Lehtinen		20.11.2007 § 796
LAINVOIMAINEN VUNNIT LAGA KRAFT					
19.1.2008					
TURUN KAUPUNGIN YMPÄRISTÖ- JA KAAVOITUSVIRASTO / ASEMAKAAVATOIMISTO ÅBO STADS MILJÖ- OCH PLANLÄGGNINGSBYRÅ / DETALJPLANEDIREKTÖRET					
Muutettu 25.10.2007 laus.		PIIRTÄJÄ RITARE		VALMISTELIJÄ BEREDARE	
TURKU ÅBO		31.8.2007		Sirrka-Liisa Kuoppala Majatta Tamminen Timo Hiltanen	

© Turun kaupungin ympäristö- ja kaavoitusvirasto. Asemakaavanmuutoksen, kaavamerkinnot ja -määräykset on laadittu käyttäen YCAd ja M-color.