

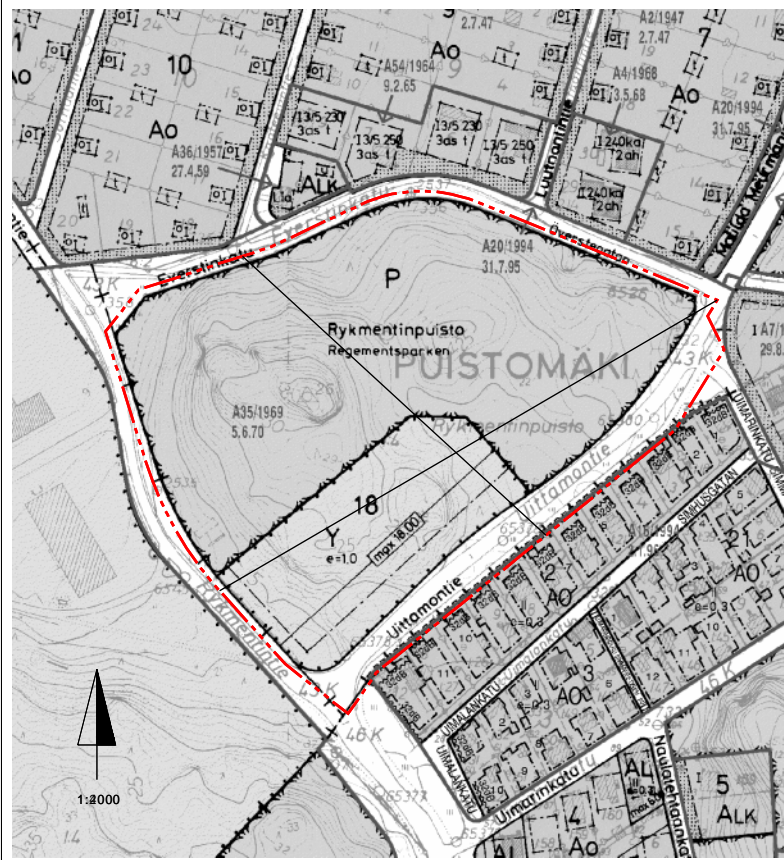
MERKINTÖJEN SELITE:



3 METRIÄ SEN ALUEEN ULKOPOUELELLA OLEVA VIIVA, JOTA ÖTSAKKEESSA MAINITTU KAAVANMUUTOS KOSKEE JA JOLTA AIEMMAT KAAVAMERKINNÄT JA -MÄÄRÄYKSET POISTUVAT.

A35/1969
5.6.70

AIEMMAN, POISTUVAN KAAVAN NUMERO JA VAHVISTUSPÄIVÄ-
MÄÄRÄ.



ASEMAKAAVAMERKINNÄT JA -MÄÄRÄYKSET:



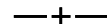
RIVITALOJEN JA MUIDEN KYTKETTYJEN ASUINRAKENNUSTEN KORTTELIALUE.



LÄHVIRKISTYSALUE, JOLLA YMPÄRISTÖ SÄILYTETÄÄN.



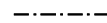
3 M SEN KAAVA-ALUEEN ULKOPOUELELLA OLEVA VIIVA, JOTA VAHVISTAMINEN KOSKEE.



KAUPUNGINOSAN RAJA.



KORTTELIN, KORTTELINOSAN JA ALUEEN RAJA.



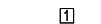
ERI KAAVAMÄÄRÄYSTEN ALAISTEN ALUEENOSIEN VÄLINEN RAJA.

43
PUI
19

KAUPUNGINOSAN NUMERO.

KAUPUNGINOSAN NIMI.

KORTTELIN NUMERO.



ASEMAKAAVANMUUTOKSEN YHTEYDESSÄ HYVÄKSYTTÄVÄ TONTIN NUMERO.

Rykmentinpuisto ALUEEN NIMI.

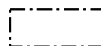
2400 ASUINRAKENNUSTEN RAKENNUSOIKEUS KERROSALANELIOMETREINÄ.

t 200 TALOUSRAKENNUSTEN RAKENNUSOIKEUS KERROSALANELIOMETREINÄ.

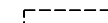
a 250 AUTON SÄILYTYSPAIKKARAKENNUSTEN RAKENNUSOIKEUS KERROSALANELIOMETREINÄ.

I ROOMALAINEN NUMERO OSOITTAÄ RAKENNUSTEN, RAKENNUKSEN TAI SEN OSAN SUURIMMAN SALLITUN KERROSLUVUN.

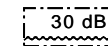
I 2/3 MURTOLOUKU ROOMALAISEN NUMERON JÄLJESSÄ OSOITTAÄ, KUINKA SUUREN OSAN RAKENNUKSEN SUURIMMAN KERROKSEN ALASTA SAA KAAVASSA LUKUMÄÄRÄLTÄÄN MAINITTUJEN KERROSTEN YLÄPUOLELLA OLEVASTA TILASTA KERROSLUVUN ESTÄMÄTTÄ KÄYTTÄÄ KERROSALAN LASKETTAVAKSI TILAKSI.



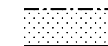
RAKENNUSALA.



OHJEELLINEN RAKENNUKSEN PAIKKA .



MERKINTÄ OSOITTAÄ RAKENNUKSEN ULKOSEINÄN SEKÄ IKKUNOJEN JA MUIDEN RAKENTEIDEN ÄÄNIRISTÄVYDEN LIIKKENEMELUÄ VASTAAN ON OLTAVA VÄHINTÄÄN 30 dB (A).



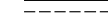
ISTUTETTAVA ALUEEN OSA.



LUONNONTILAIKSENÄ SÄILYTETTÄVÄ ALUEEN OSA.



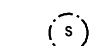
KATU.



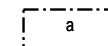
OHJEELLINEN ALUEEN SISÄINEN HUOLTO- JA JALANKULKUVÄYLÄ.



KATUALUEEN RAJAN OSA, JONKA KOHDALTA EI SAA JÄRJESTÄÄ AJONEUVOLIITTYMÄÄ.



ALUE, JOLLA OLEVA SIIRTOLOHKARE TULEE SÄILYTTÄÄ.



AUTOJEN SÄILYTYS-PAIKAN RAKENNUSALA.

1ap/85m²

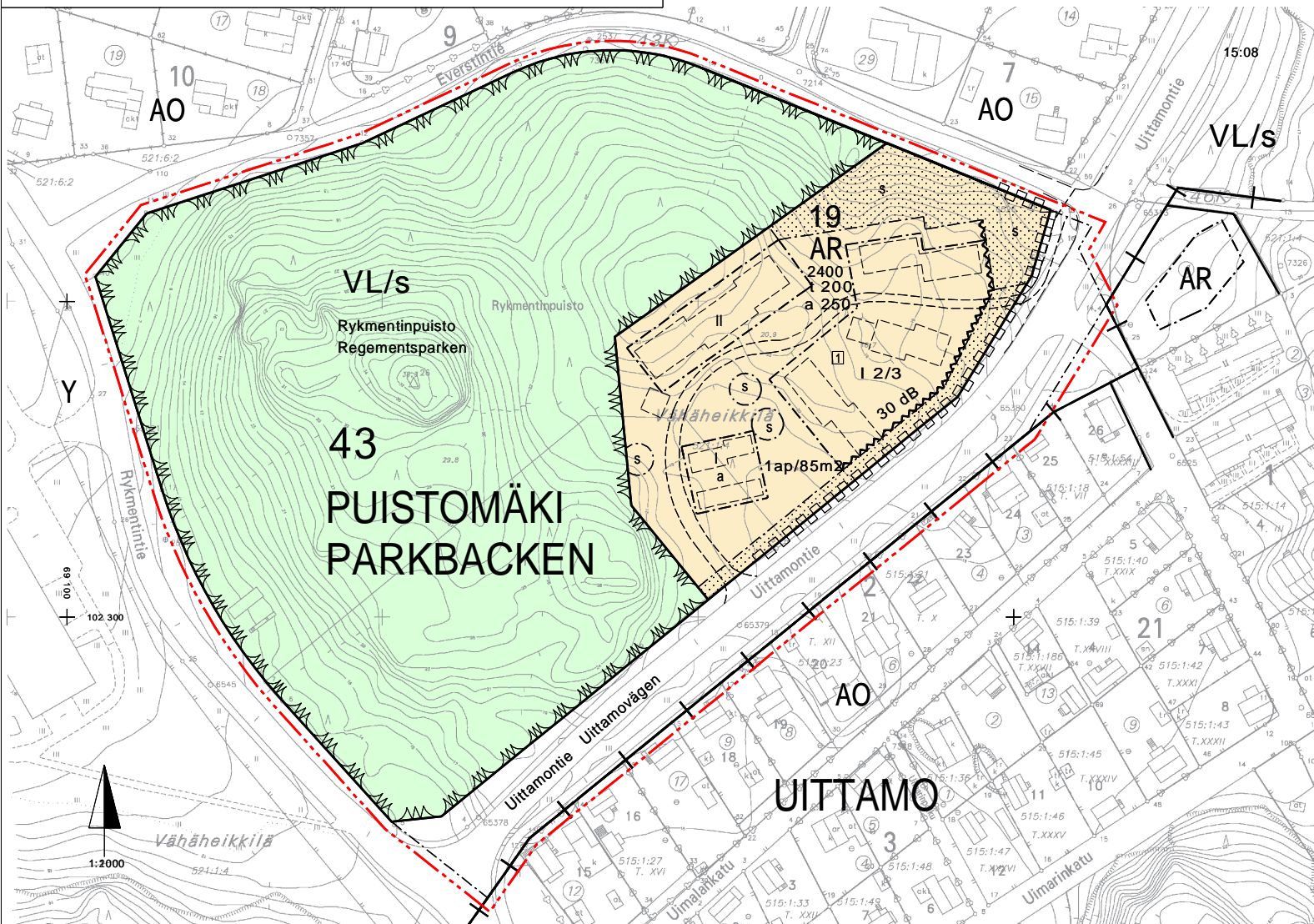
MERKINTÄ OSOITTAÄ, KUINKA MONTA ASUNTOKERROSALANELIOMETRIÄ KOHTI ON RAKENNETTAVA YKSI AUTO-PAIKKA.

AR- KORTTELIALUEELLA

-JULKISIVUJEN YHTENÄINEN PITUUS SAA OLLA ENINTÄÄN 20 METRIÄ.

-ASUINRAKENNUSTEN JULKISIVUNKORKEUS SAA OLLA ENINTÄÄN 7 METRIÄ.

-TALOUSRAKENNUKSEN SAA RAKENTAA RAKENNUKSEN ULKOPOUELELLE.



TURKU		ÅBO	
MITTAKAAVA 1:2000		SELOSTUS, KIRJE N:O	
SKALA		BESKRIVNING, BREV NR	
ASEMAKAAVANMUUTOS KOSKEE:		ASEMAKAAVATUNNUS 4/1998	
Kaupunginosat: 3 PUISTOMÄKI PARKBACKEN		DIARIUMEROKIRJE N:O 1185-1998	
Kortteli: 18		DARIUMEROKIRJE N:O 448/1998	
Virkestysalue: RYKMENTINPUISTO REGEMENTSPARKEN			
Katu: UITTAMONTIE (osa) UITTAMOVÄGEN (del)			
ASEMAKAAVANMUUTOKSELLA MUODOSTUU:			
Kaupunginosat: 3 PUISTOMÄKI PARKBACKEN			
Kortteli: 19			
Virkestysalue: RYKMENTINPUISTO REGEMENTSPARKEN			
Katu: UITTAMONTIE (osa) UITTAMOVÄGEN (del)			
Asemakaavanmuutoksen yhteydessä hyväksytään tonttijako PUISTOMÄKI-19.-1.			
OSOITE	Uittamontie	TYÖNIMI	Rykmentinpuisto
ADRESS		ARBETSNAMN	
LUONNOS	23.3.1998	KRL HYVÄKSYNYT GODKÄND AV FBN	EHDOTUS FÖRSLAG
SKISS		22.4.1998	KRL HYVÄKSYNYT GODKÄND AV FBN
HYVÄKSYTTY TURUN KAUPUNGINVALTUUSTOSSA GODKÄND AV ABO STADSFULLMÄKTIGE KAUPUNGSINGSIHTEERI STADSSEKRETERÄRE		YMPÄRISTÖMINISTERIÖN VAHVISTUS FASTSTÄLLD AV MILJÖMINISTERIET	
KAAVOITUKSEN POHJAKARTTA TÄYTTÄÄ 24.06.1982 ANNETUN KAAVOITUSMITTAUSASETUKSEN NUMERO 493 VAATIMUKSET. BASKARTAN FÖR PLANLÄGGNING UPPFYLLER KRAVEN I FÖRORDNINGEN DEN 24 JULI 1982 OM PLANLÄGGNINGSMÄTNING (493/1982)			
TURKU ÅBO	15.6.1998	APULAIKAUPUNGINGEODEETTI BITRÄDANDE STADSGEODEET	<i>U. Oksanen</i>
TURUN KAUPUNGIN KIIENTEISTÖ- JA RAKENNUSTOIMI / KAAVOITUSOSASTO			
ÅBO STADS FASTIGHETS- OCH BYGGNADSVÄSENDE / PLANLÄGGNINGSAVDELNINGEN			
PIIRTAJA RITÄRE	Hilkka Lukander	VALMISTELUJA BEREDARE	Pirja von Pfaler
TURKU ÅBO	23.6.1998	KAAVOITUSARKKITEHTI STADSPLANEARKITEKT	Märku Tolonen