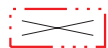


LIITE ASEMAKAAVANMUUTOKSEEN 3/1998 P. 20.2.1998

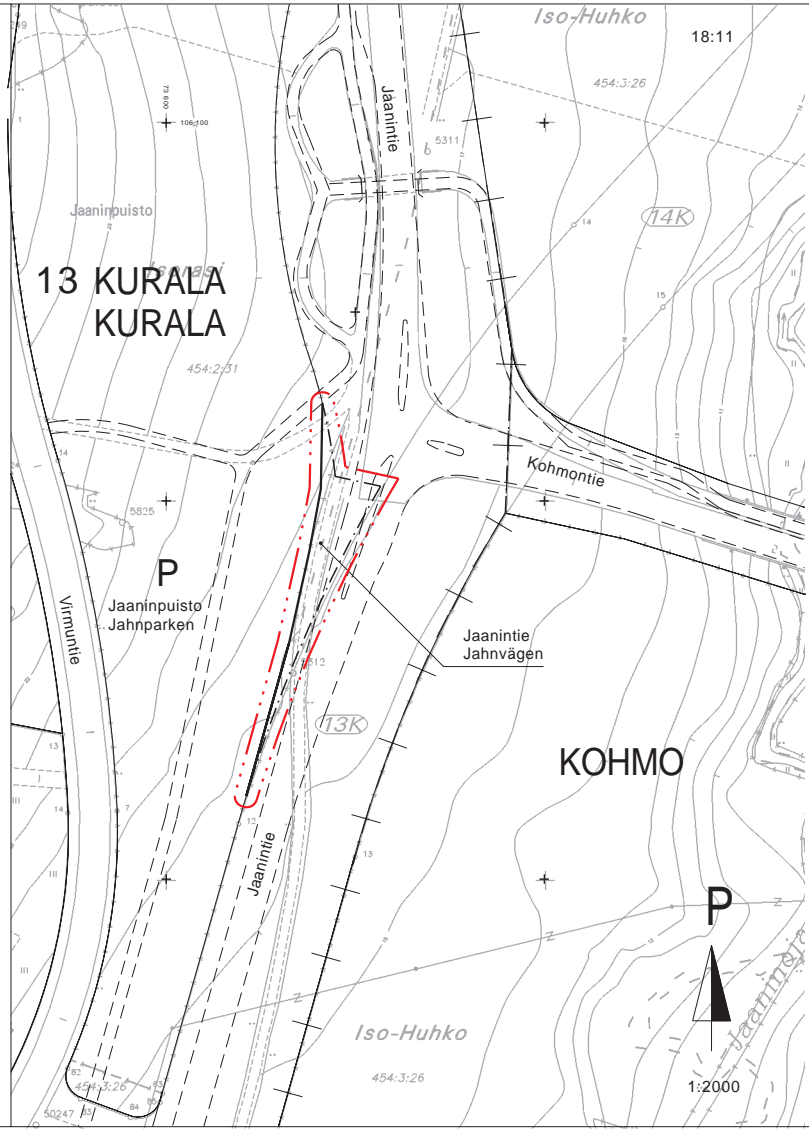
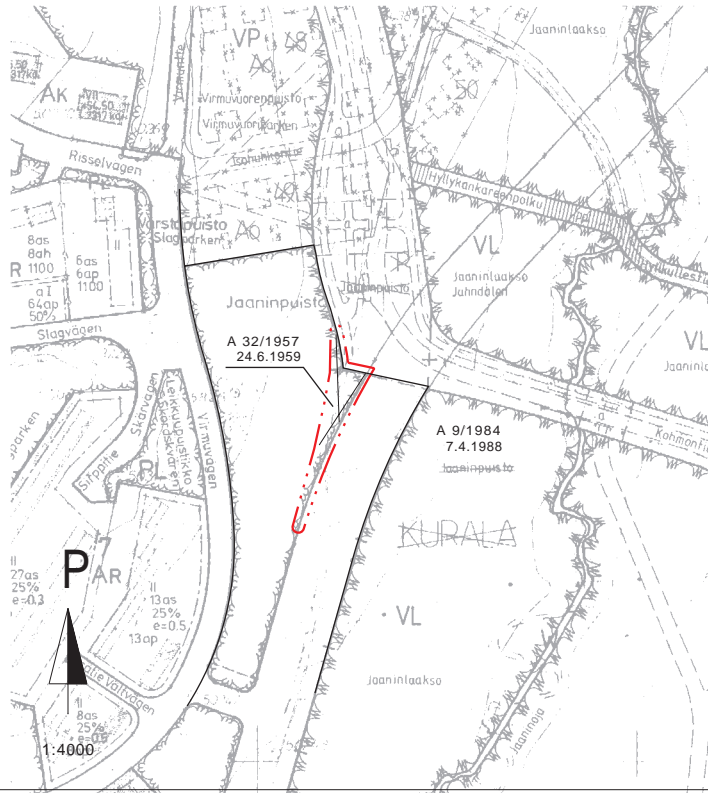
MERKINTÖJEN SELITE:



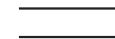
3 METRIÄ SEN ALUEEN ULKOPUOLELLA OLEVA VIIVA, JOTA OTSAKKEESSA MAINITTU KAAVANMUUTOS KOSKEE JA JOLTA AIEMMAT KAAVAMERKINNÄT JA -MÄÄRÄYKSET POISTUVAT.

A 32/1957
24.6.1959

AIEMMAN, POISTUVAN KAAVAN NUMERO JA VAHVISTUSPÄIVÄ-MÄÄRÄ.



ASEMAKAAVAMERKINNÄT JA -MÄÄRÄYKSET:



KATUALUE.



3 M SEN KAAVA-ALUEEN ULKOPUOLELLA OLEVA VIIVA, JOTA VAHVISTAMINEN KOSKEE.



ERI KAAVOJEN VÄLINEN RAJA.

13

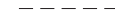
KAUPUNGINOSAN NUMERO.

KURA

KAUPUNGINOSAN NIMI.

Jaanintie

KADUN NIMI.



OHJEELLINEN AJORATA.

TURKU		ÅBO		ASEMAKAAVATUNNUS STADSPLANEBETECKNING	3/1998
MITTAKAAVA SKALA		1:2000		DIARIENUMERO DIARIENUMMER	1173-1998
				SELOSTUS, KIRJE N:O BESKRIVNING, BREV NR	155/1998
ASEMAKAAVANMUUTOS KOSKEE:					
Kaupunginosa:		13 KURALA			
Virkistysalue:		Jaanipuisto (osa)			
ASEMAKAAVANMUUTOKSELLA MUODOSTUU:					
Kaupunginosa:		13 KURALA		KURALA	
Katu:		Jaanintie (osa)		Jahnvägen (del)	
OSOITE ADRESS			TYÖNIMI ARBETSNAMN		
LUONNOS SKISS		KRL HYVÄKSYNYT GODKÄND AV FBN		EHDOTUS FÖRSLAG	
				KRL HYVÄKSYNYT GODKÄND AV FBN	
				6.5.1998	
HYVÄKSYTTY TURUN KAUPUNGINHALLITUKSESSA GODKÄND AV ÅBO STADSSTYRELSE					
KAUPUNGINSIHTEERI STADSEKRETERARE					
KAAVOITUKSEN POHJAKARTTA TÄYTTÄÄ 24.06.1982 ANNETUN KAAVOITUSMITTAUSASETUKSEN NUMERO 493 VAATIMUKSET. BASKARTAN FÖR PLANLÄGGNING UPPFYLLER KRÄVEN I FÖRORDNINGEN DEN 24 JULI 1982 OM PLANLÄGGNINGSMÄTNING (493/1982)					
TURKU ÅBO		19.2.1998		APULAIKAUPUNGINGEODEETTI BITRÄDANDE STADSGEODET	
TURUN KAUPUNGIN KIINTEISTÖ- JA RAKENNUSTOIMI / KAAVOITUSOSASTO ÅBO STADS FASTIGHETS- OCH BYGGNADSVÄSENDE / PLANLÄGGNINGSAVDELNINGEN					
		PIIRTÄJÄ RITARE		VALMISTELUJA BEREDARE	
		Paivi Mykrä		Veli Ojala	
TURKU ÅBO		20.2.1998		KAAVOITUSARKKITEHTI STADSPLANEARKITEKT	
				Markku Tolonen	